

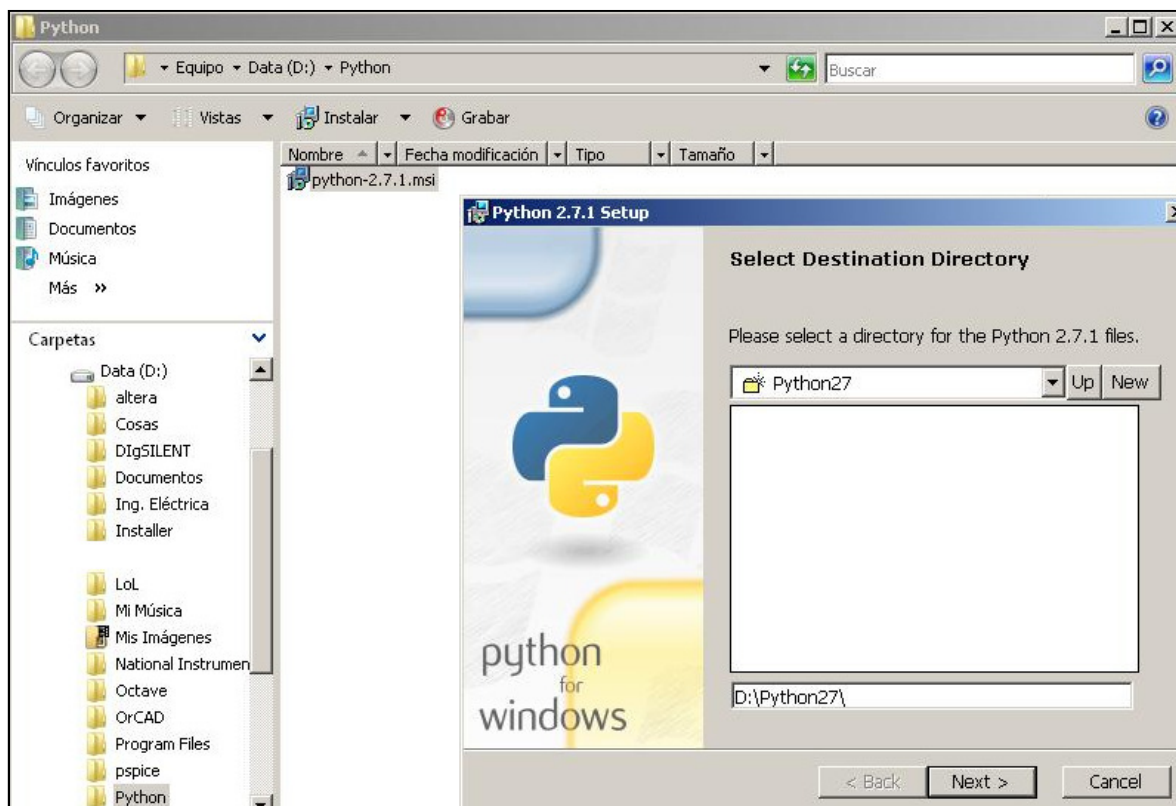
Instalación Python

Descargar Python de la siguiente pagina, dependiendo del sistema operativo que se tenga.

<http://www.python.org/download/releases/2.7.1/>

Para instalar, ejecutar el archivo .msi descargado.

Aparecerá la siguiente ventana.

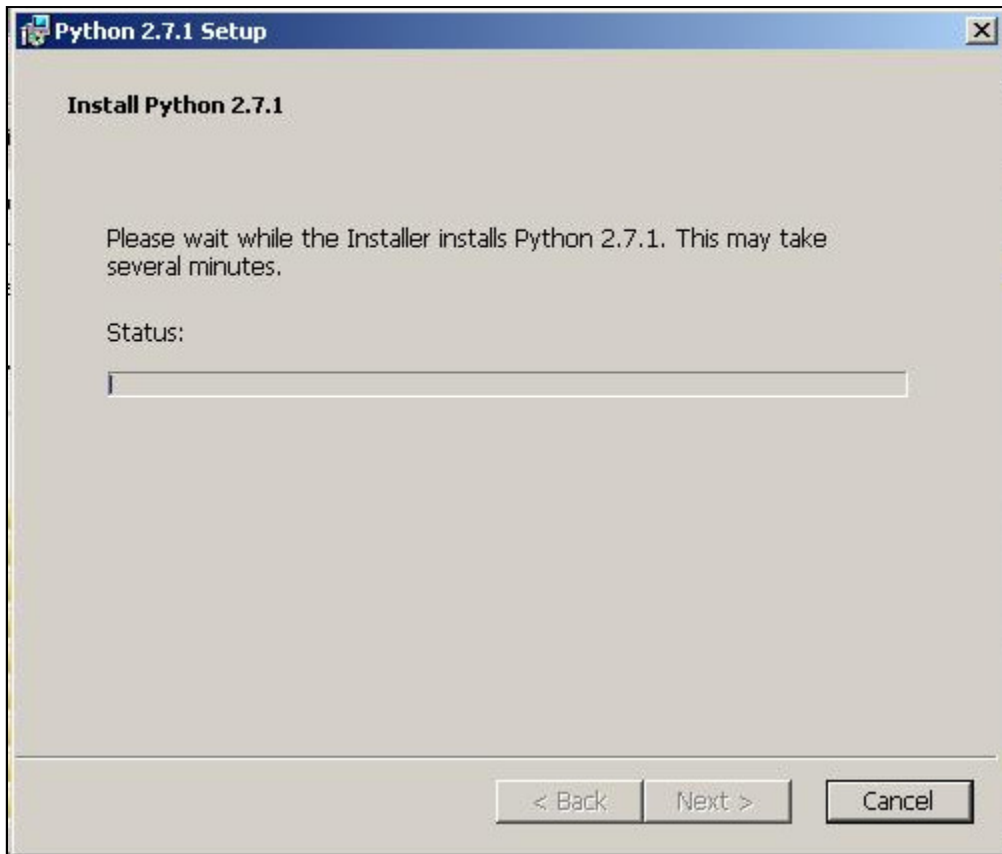


Se elige el directorio donde se quiere dejar los archivos de Python, por default queda en C:\Python27\, se puede cambiar, en este caso queda en D:\Python27\

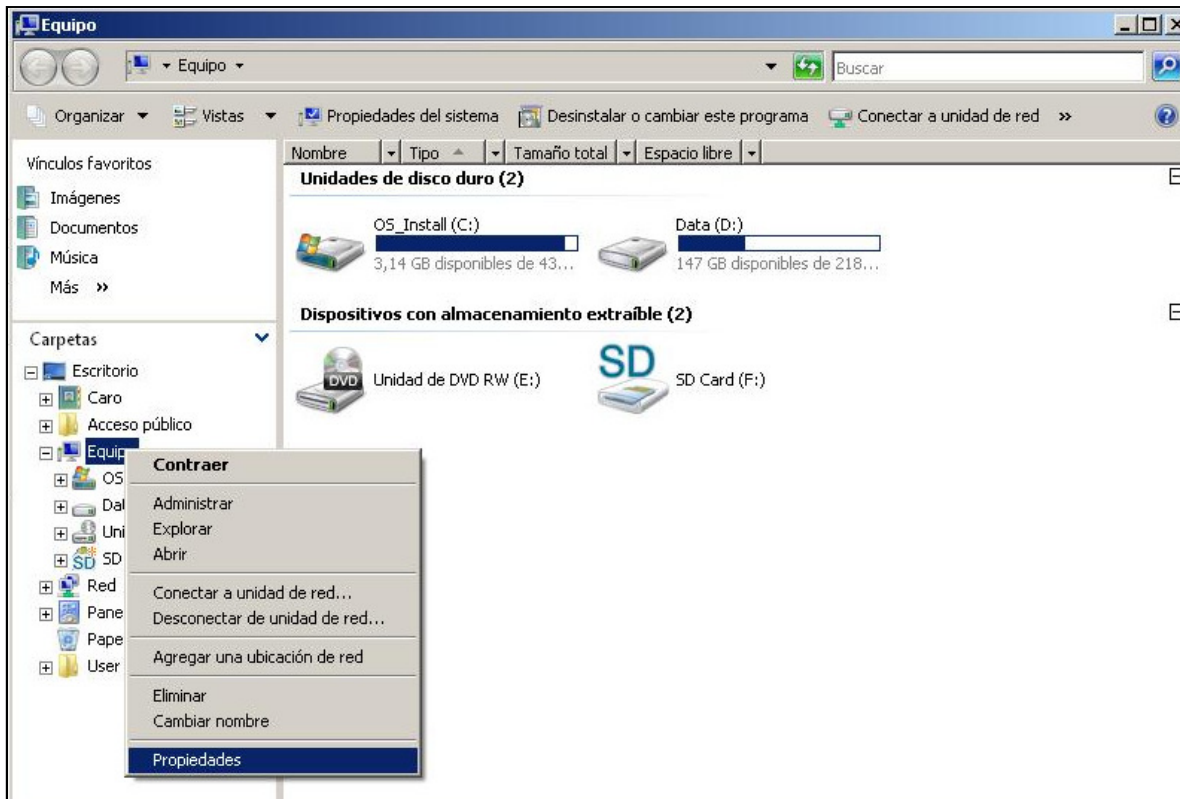
Configuración de los archivos de Python, se puede modificar, pero se recomienda dejar el default.



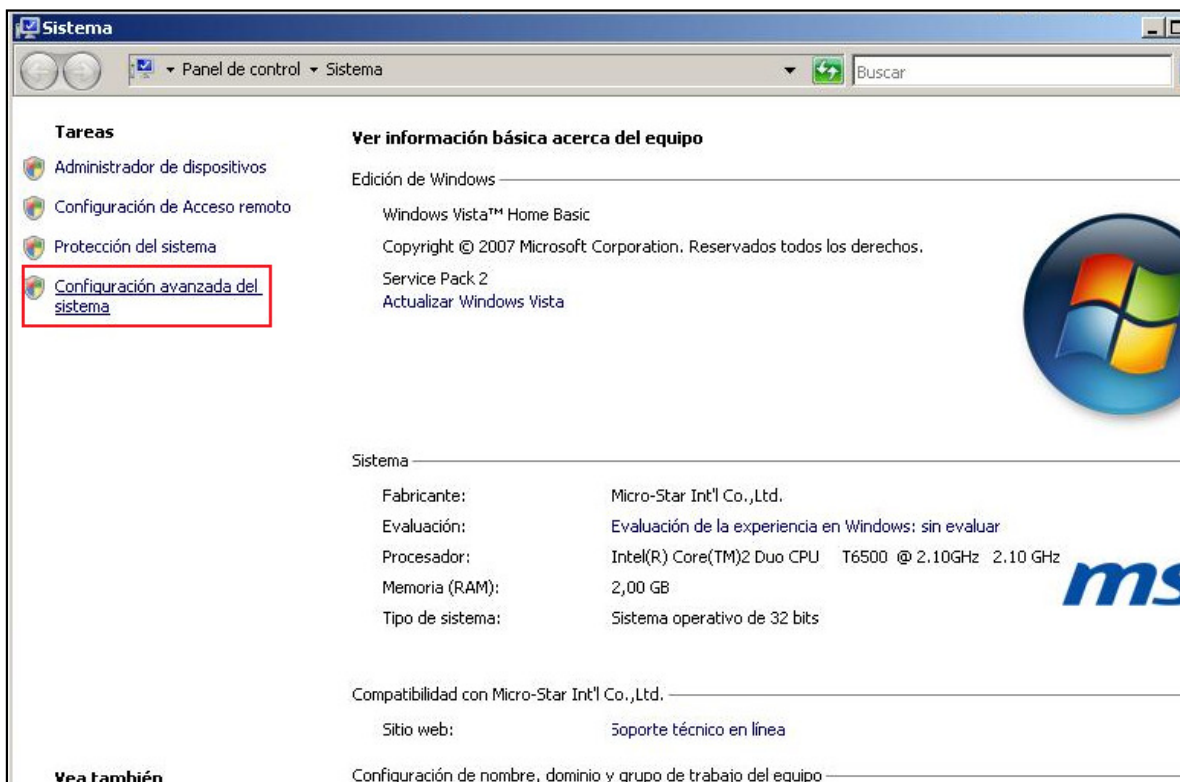
Instalando...



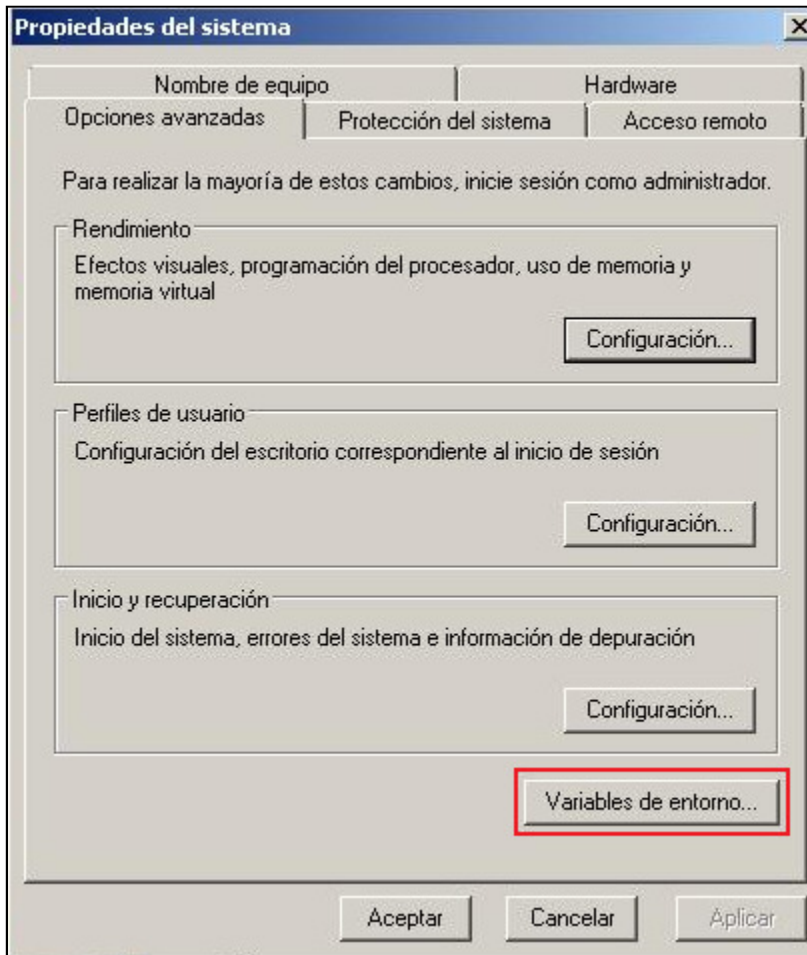
Ahora, hay que configurar el Path, esto se hace en las propiedades del equipo.



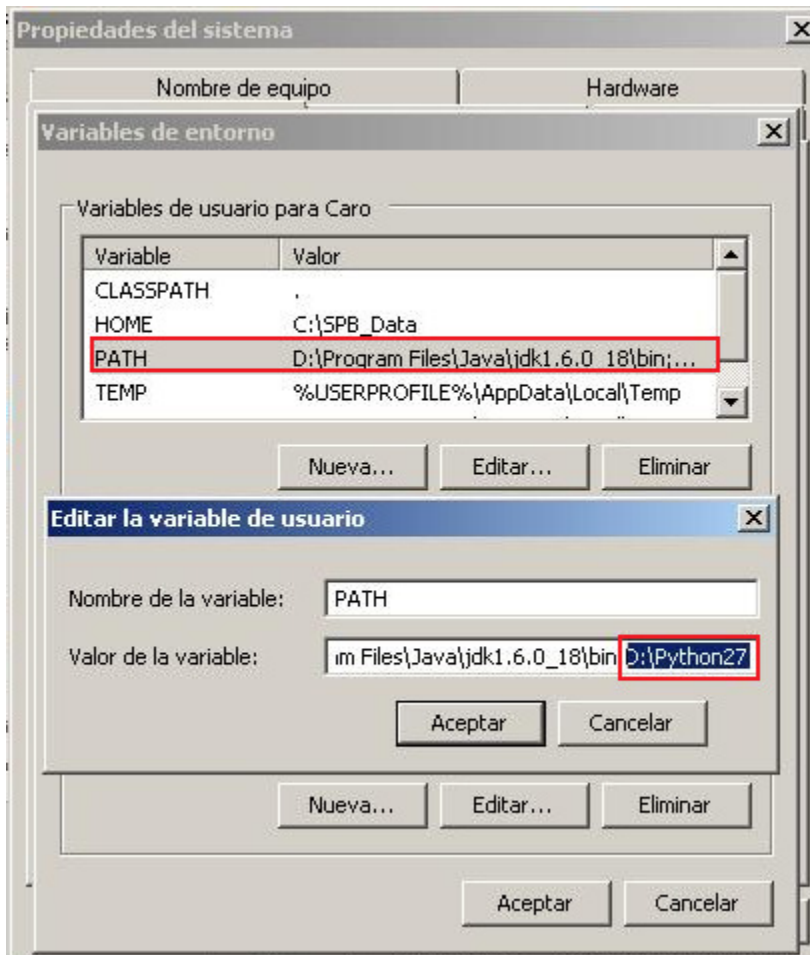
Configuración avanzada del equipo



Modificar las variables de entorno.



En esta parte es donde se cambian las variables, hay que hacer click en la variable PATH, modificar y si ya existe alguna variable, separar por ; y agregar la dirección de instalación de Python, en este caso es D:\Python27\



Ahora, se puede programar y ejecutar en Python desde su computador.