



Economía II

Profesor: Felipe Gajardo León

Semestre Primavera 2020

Martes 17 de noviembre



Módulo II: Desigualdad en ingresos y riquezas

Desigualdad en ingresos y riquezas

- Problematizando la desigualdad
- Medidas de desigualdad económica
- Hechos estilizados en torno a la desigualdad
- Raíces históricas de la desigualdad en Chile
- Aportes desde la teoría económica
- Igualdad en oportunidades y resultados
- Políticas para enfrentar la desigualdad económica

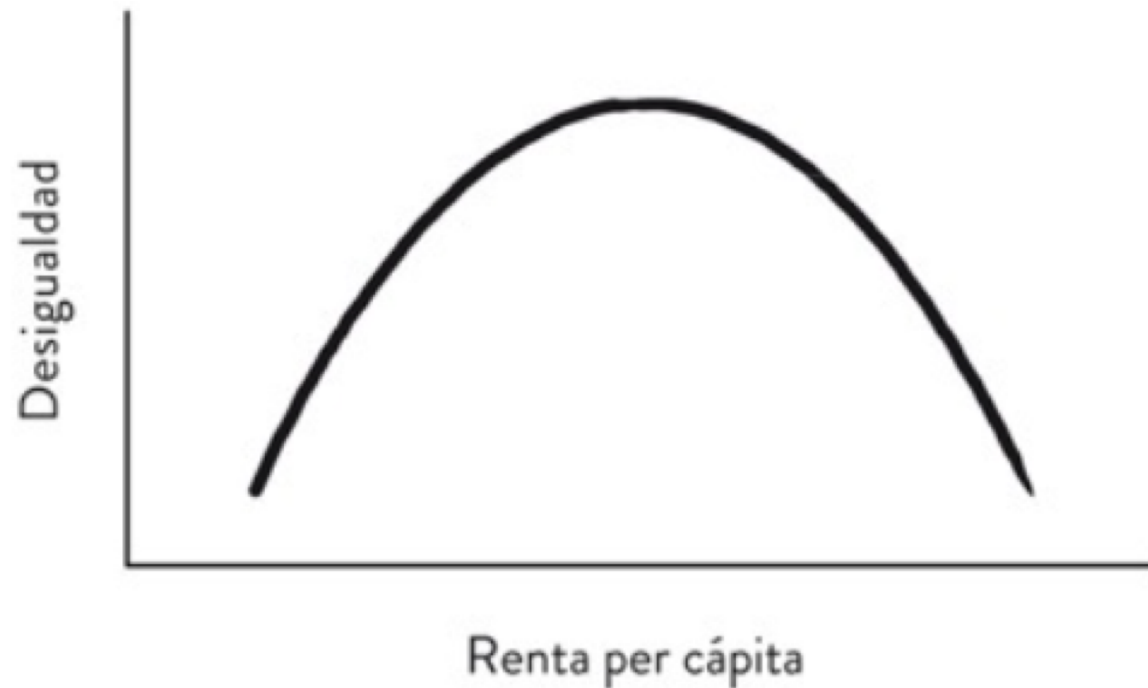
Aportes desde la teoría económica neoclásica

- Kuznets
- Piketty
- Distribución funcional del ingreso

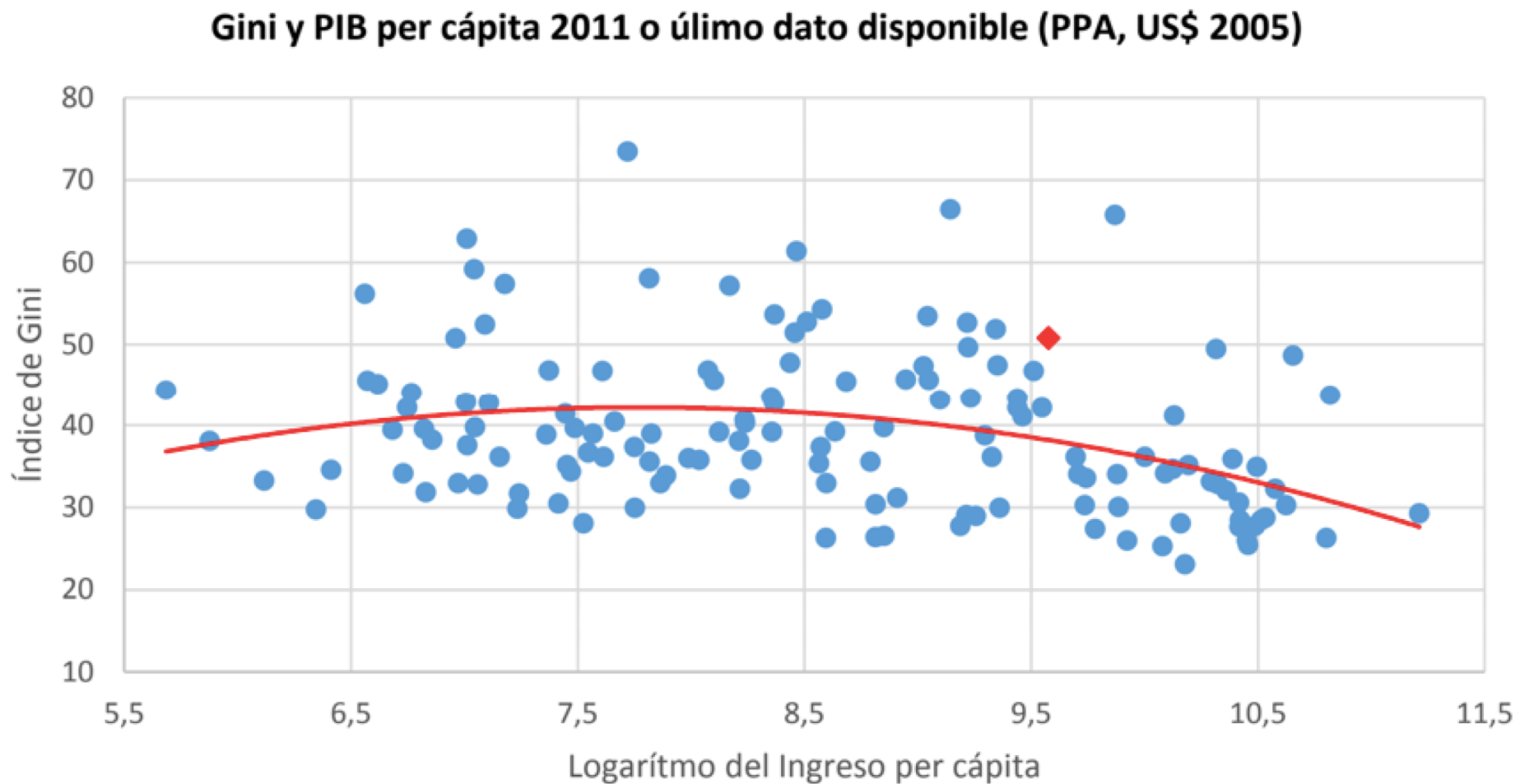
Aportes desde la teoría económica: Kuznet

- Kuznets

- A medida que un país se desarrolla económicamente, la desigualdad primero aumenta y después disminuye.



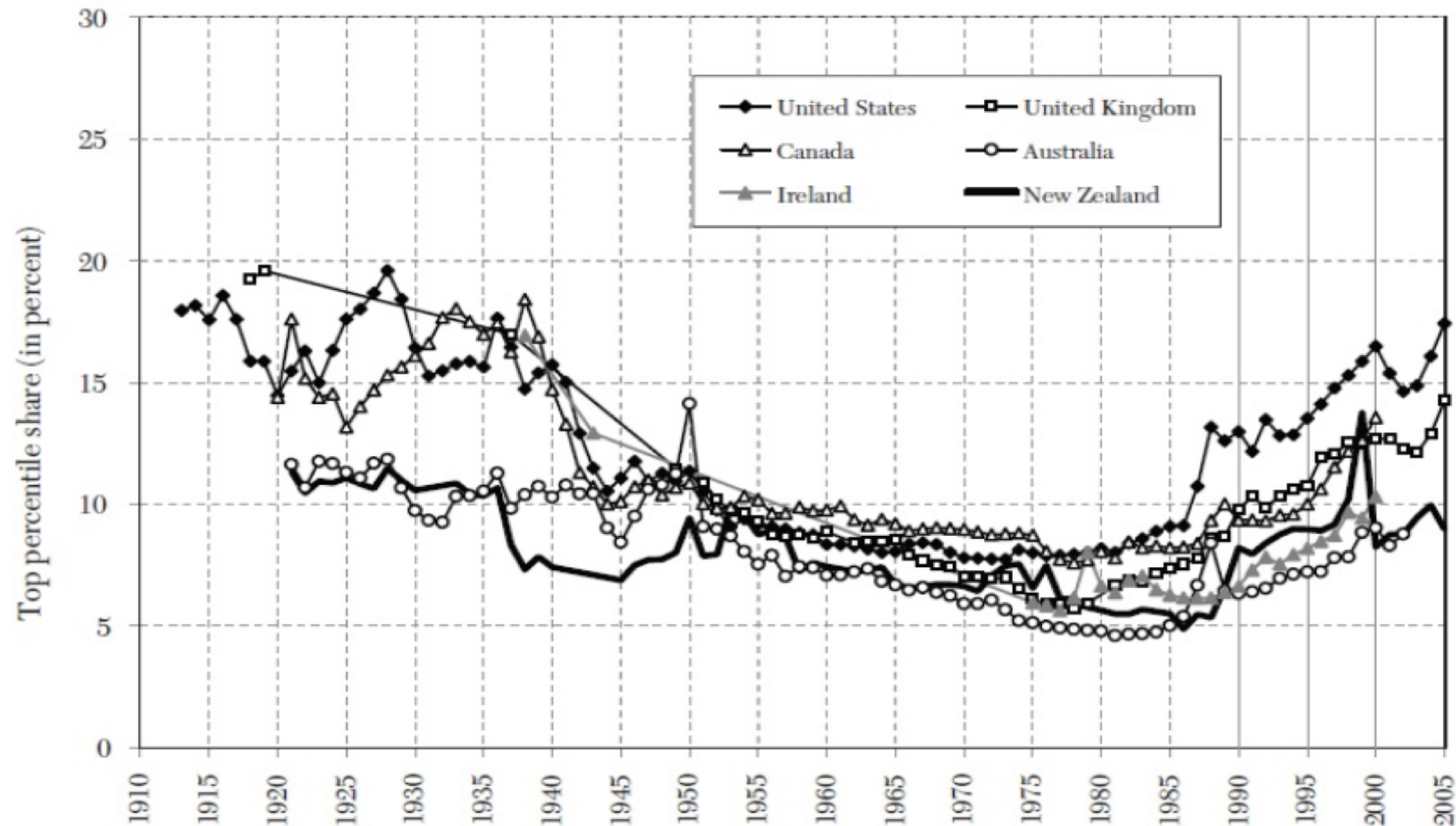
Aportes desde la teoría económica: Kuznet



Fuente: Elaboración propia en base a Banco Mundial.

Aportes desde la teoría económica: Piketty

Porcentaje sobre el ingreso del 1% más rico en países desarrollados, 1910-2005

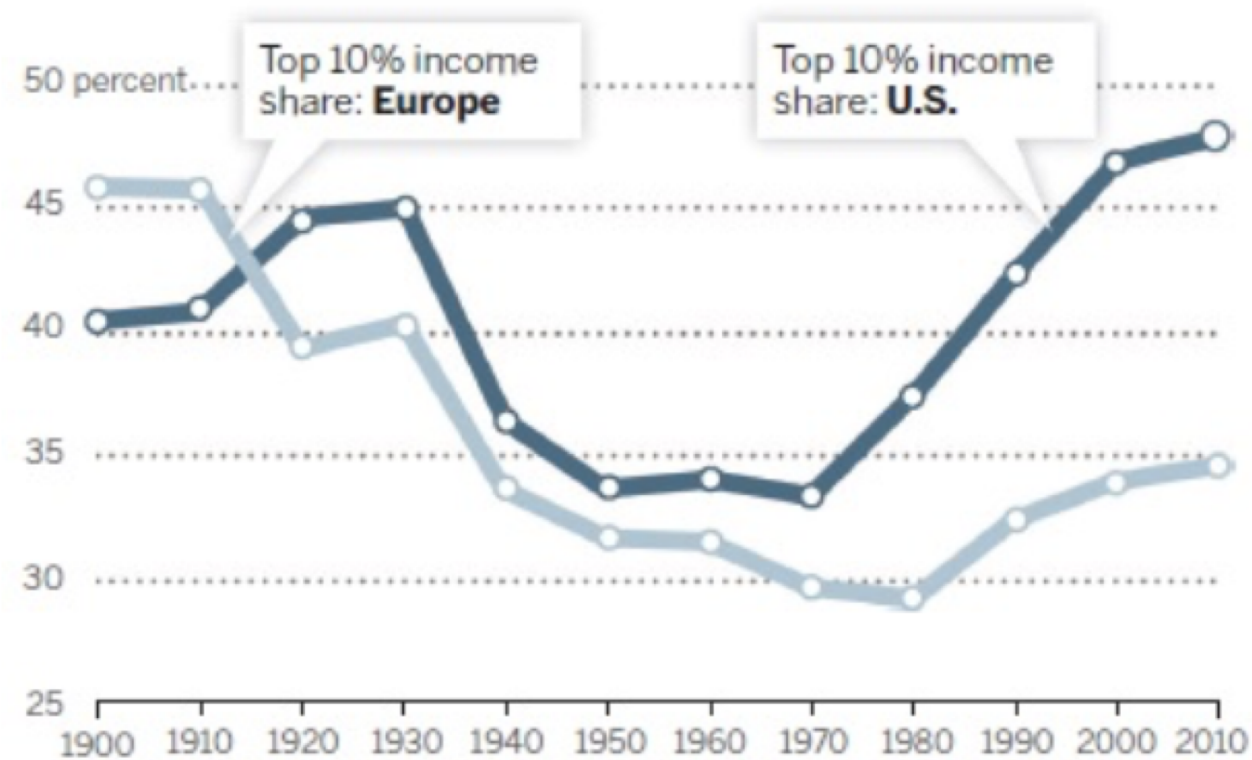


Fuente: Atkinsons y Piketty (2010).

Aportes desde la teoría económica: Piketty

Income inequality in Europe and the United States, 1900–2010

Share of top income decile in total pretax income



Fuente: Piketty y Saez (2014).

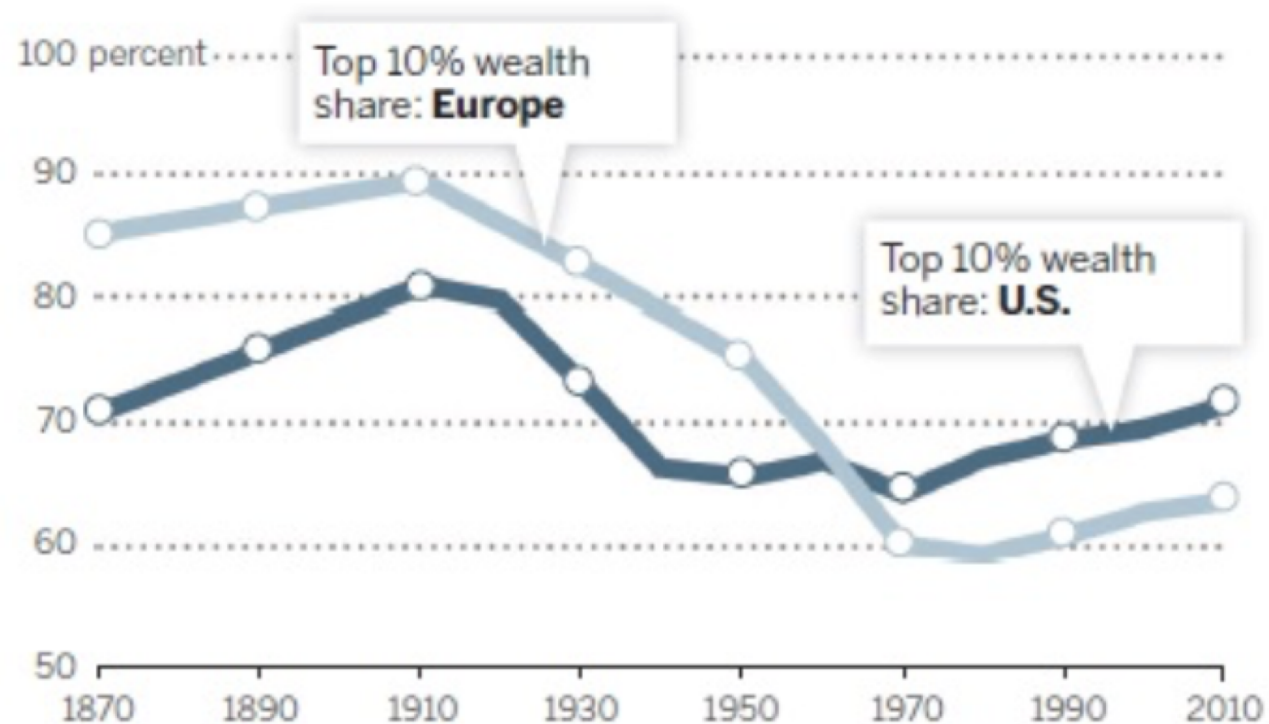
Aportes desde la teoría económica neoclásica

- La evidencia empírica no apoya del todo la teoría de kuznet:
 - Países desarrollados aumentaron su desigualdad en tiempos de industrialización y luego disminuyó. No obstante, en los ochenta en adelante, la desigualdad ha aumentado.
 - La desigualdad no ha disminuido en los países en desarrollo.

Aportes desde la teoría económica: Piketty

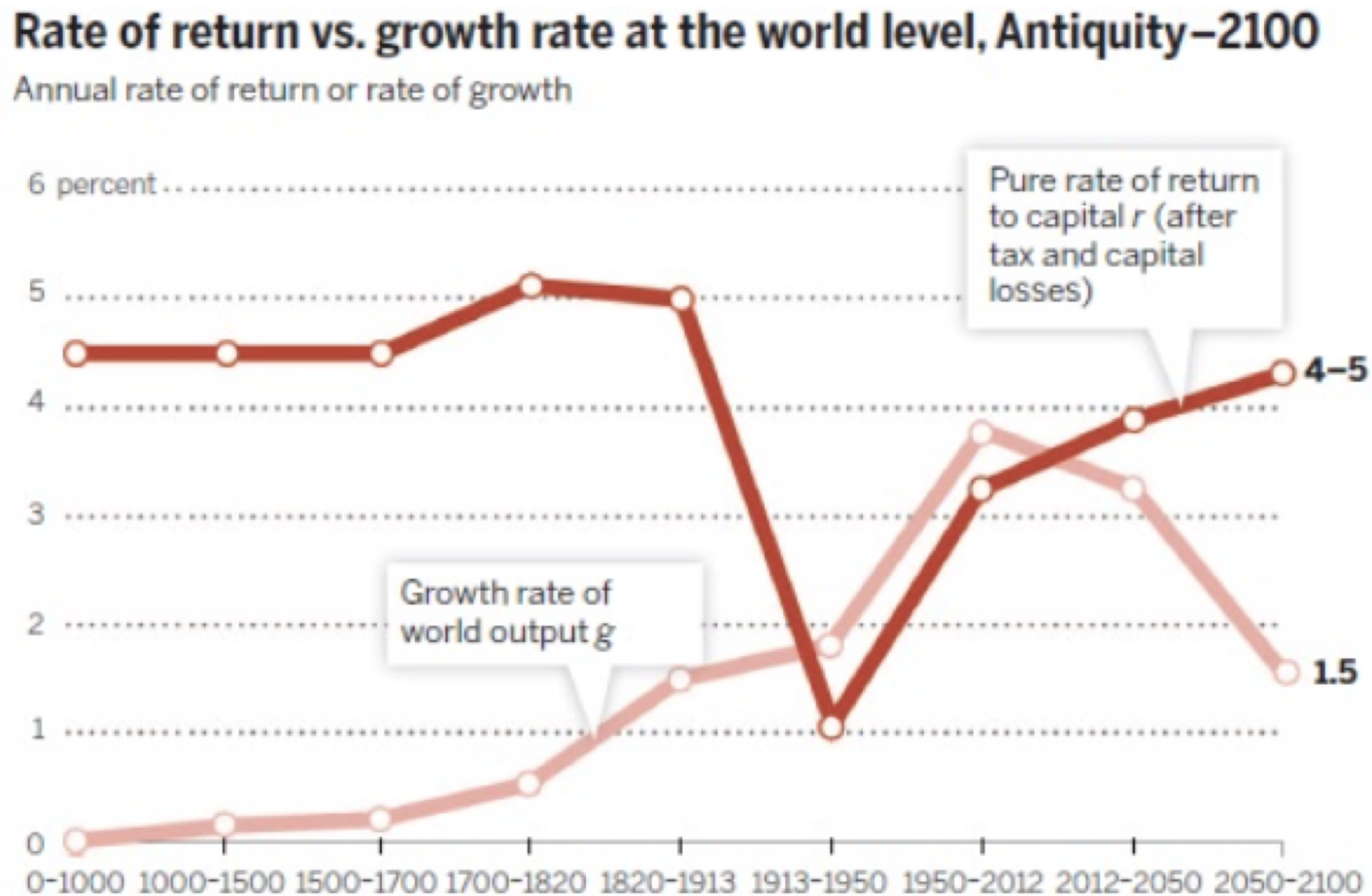
Wealth inequality in Europe and the United States, 1870–2010

Share of top wealth decile in total net wealth



Fuente: Piketty y Saez (2014).

Aportes desde la teoría económica: Piketty



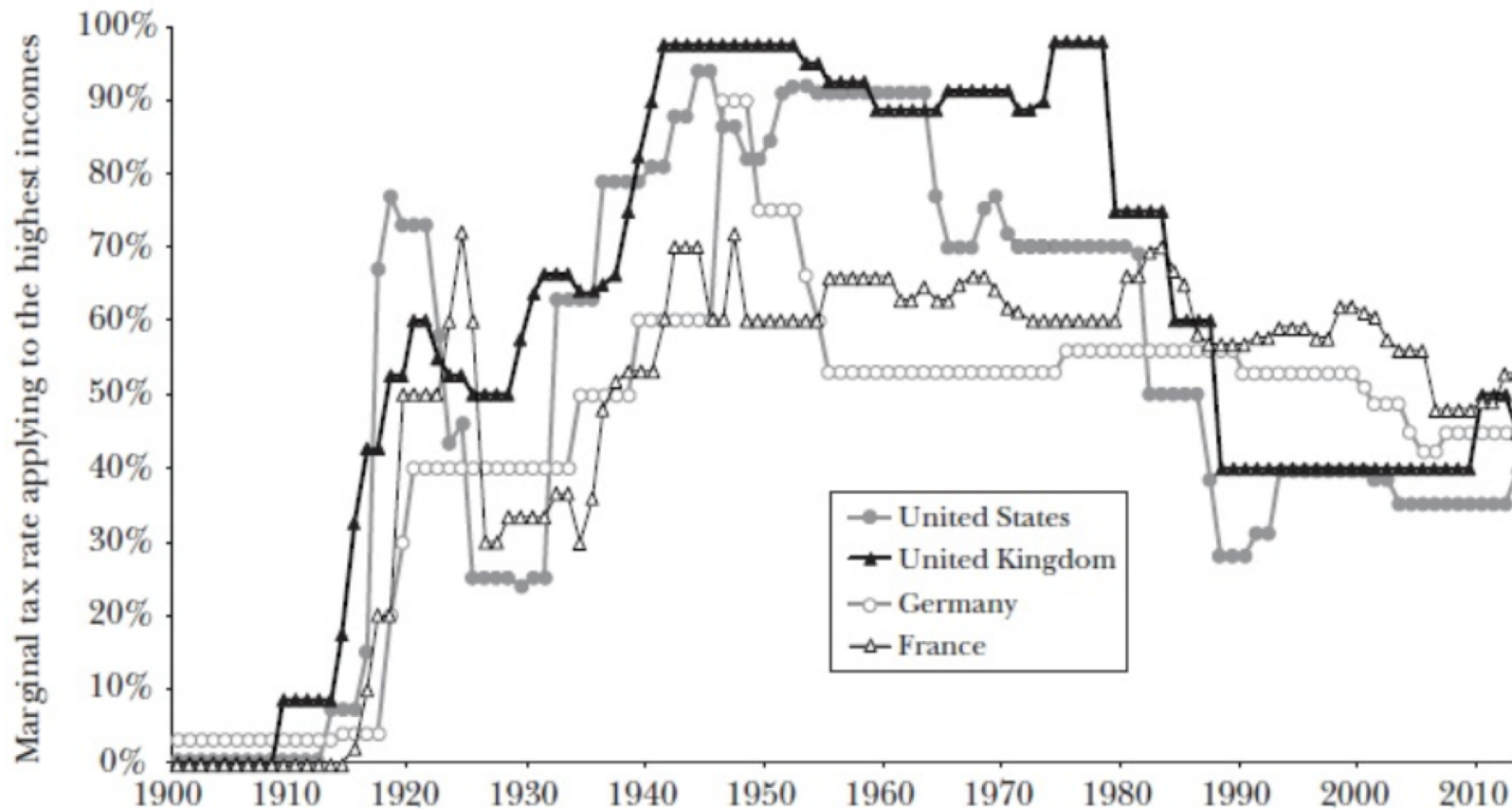
Fuente: Piketty y Saez (2014).

Aportes desde la teoría económica: Piketty

- Resumen de los aportes de Piketty:
 - Distinto carácter de la desigualdad: por altos ingresos de los más ricos (EE.UU hoy), o por alta concentración del capital (Europa hoy).
 - El retorno al capital ha sido más alto que el crecimiento del PIB ($r > g$)
 - El motivo de la caída de la desigualdad entre los años 10 y 50 fueron consecuencia de la guerra y políticas adoptadas para enfrentar estos problemas. El motivo del auge de la desigualdad después de 1980 es debido a las políticas taxativas laxas y de desregulación.
 - Considerar a los súper ricos en los estudios de desigualdad.

Aportes desde la teoría económica: Piketty

Top Income Tax Rates, 1900–2013



Fuente: Piketty y Saez (2014).

Aportes desde la teoría económica: Piketty

a) Chile, 2005 (2009), with accrued profits

Chile	Top 0.0001%	Top 0.001%	Top 0.01%	Top 0.1%	Top 1%	Top 10%
Y2	0.756 (1.222)	1.771 (2.292)	3.958 (4.199)	8.229 (8.282)	19.34 (19.23)	52.60 (52.46)
Y2_ad	0.719 (1.129)	1.773 (2.152)	4.078 (4.185)	9.322 (9.103)	23.52 (22.82)	56.29 (55.85)
Y2_aa	1.125 (1.817)	2.639 (3.398)	5.802 (6.132)	11.66 (11.64)	24.52 (24.09)	56.46 (56.08)
Y2_ad_ap	0.775 (1.215)	1.911 (2.315)	4.394 (4.501)	10.04 (9.785)	25.24 (24.43)	58.84 (58.51)
Y2_ad_cg	0.749 (1.156)	1.803 (2.304)	4.143 (4.422)	9.430 (9.380)	23.63 (23.07)	56.35 (55.99)
Y2_NA	1.100 (1.880)	2.701 (3.571)	6.143 (6.833)	13.67 (14.31)	31.66 (32.32)	62.76 (63.65)
Y2_NA_cg	1.168 (1.513)	2.833 (3.687)	6.437 (7.012)	14.30 (14.51)	32.99 (32.50)	65.30 (63.75)

b) Cross-national comparisons, 2005 (2009), with capital gains

	Top 0.0001%	Top 0.001%	Top 0.01%	Top 0.1%	Top 1%	Top 10%
United States	NA	NA	5.13 (3.89)	10.98 (8.3)	21.92 (18.12)	48.33 (46.5)
Germany	NA	NA	2.25	4.81	11.76	37.01
Japan	NA	NA	1.36 (1.06)	3.6 (3.15)	11.04 (10.42)	42.43 (41.31)
Spain	NA	NA	1.59 (1.19)	4.11 (3.18)	10.86 (9.27)	34.7 (32.97)
Sweden	NA	NA	1.26 (1.2)	3.33 (2.9)	8.99 (8.41)	29.77 (30.03)

Fuente: Fairfield y Jorrat (2014).

Aportes desde la teoría económica

- Distribución funcional del ingreso

$$Y = AK^{\alpha} H^{\beta} L^{1-\alpha-\beta}$$

Donde Y es el producto o valor agregado, K es el stock de capital físico, H es el stock de capital humano (trabajo calificado) y L representa el trabajo no calificado.

Aportes desde la teoría económica

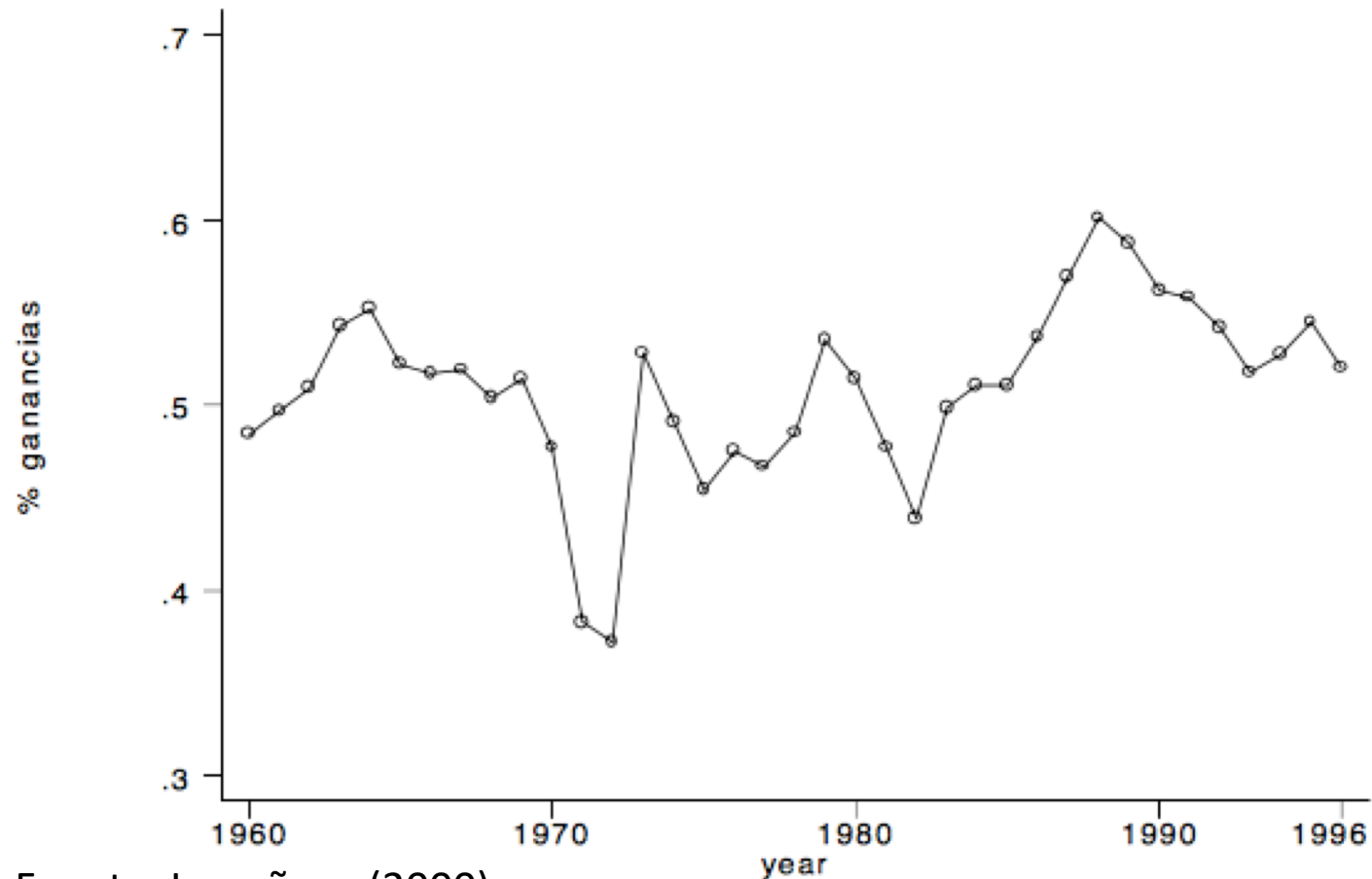
Distribución factorial y participación del ingreso en países seleccionados.

<i>Región</i>	<i>Participación % del trabajo</i>	<i>Ingreso promedio</i>	<i>Número de casos</i>
Africa	37.1	1603.2	24
América Latina	42.7	5517.1	14
Medio Oriente y Norte Africa	47.8	11001.4	8
Asia	52.0	8404.3	8
Ex países socialistas	62.7	4272.5	10
OECD	69.0	19453.3	22

Fuente: Naciones Unidas y estadísticas del Banco Mundial

Aportes desde la teoría económica

Participación de las ganancias del capital en el Ingreso en Chile, 1960-1996

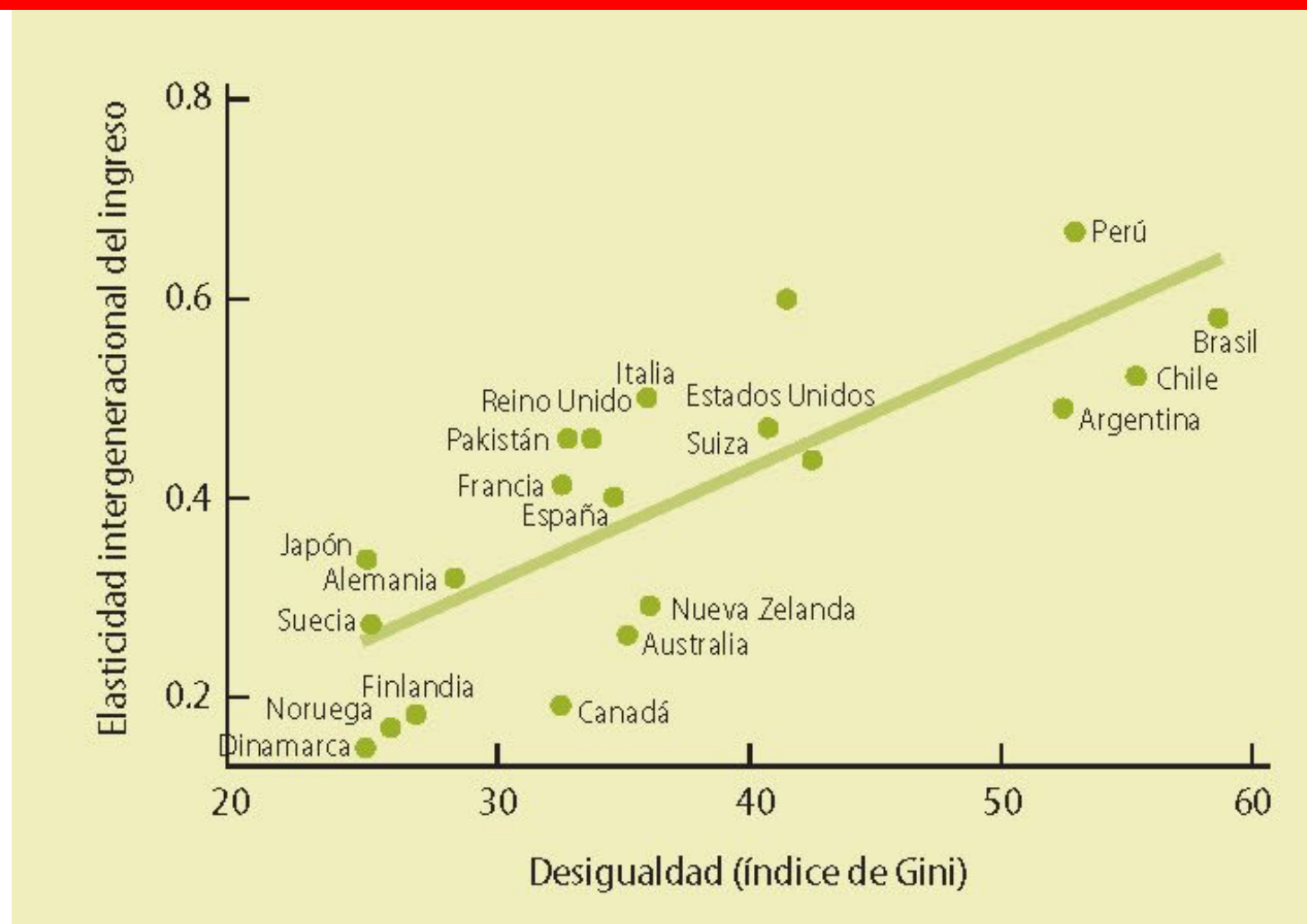


Fuente: Larrañaga (2000)

Igualdad en oportunidades y resultados

- Igualdad en Oportunidades: idea de justicia social que propugna que un sistema es socialmente justo cuando todas las personas tienen las mismas posibilidades de acceder al bienestar social y poseen los mismos derechos políticos y civiles
- Igualdad de resultados: concepto de justicia social que defiende la igualdad real alcanzada y contrastada en materia de derechos humanos, tanto civiles y políticos, como derechos económicos, sociales y culturales.

Igualdad en oportunidades y resultados



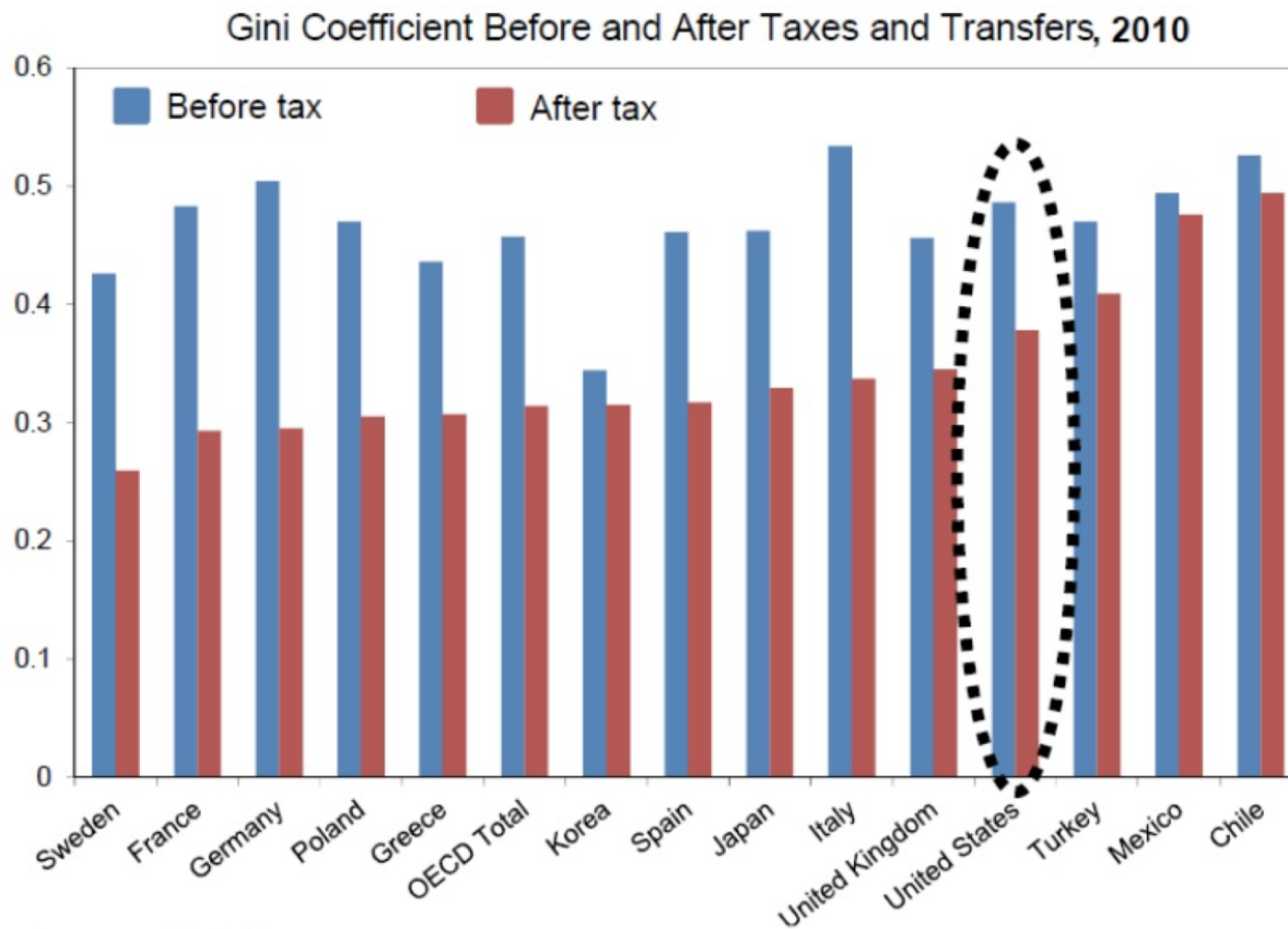
Fuente: Urzúa y Echeñique (2013)

Igualdad en oportunidades y resultados

Índice de Gini antes y después de impuestos							
País	Antes	Después	Variación	País	Antes	Después	Variación
Chile	0,55	0,54	-2,0%	Hungría	0,53	0,29	-45,8%
Colombia	0,51	0,51	-1,2%	Bélgica	0,54	0,28	-48,5%
Peru	0,51	0,51	-1,0%	Alemania	0,49	0,28	-43,1%
Guatemala	0,52	0,51	-2,7%	Austria	0,46	0,27	-41,4%
Brasil	0,57	0,49	-14,7%	Suiza	0,40	0,27	-32,2%
México	0,48	0,46	-3,8%	Luxemburgo	0,45	0,27	-40,7%
Rusia	0,56	0,43	-22,8%	República Checa	0,47	0,27	-42,9%
Uruguay	0,54	0,43	-21,0%	Holanda	0,46	0,26	-42,7%
Estados Unidos	0,48	0,37	-22,8%	Noruega	0,43	0,26	-40,5%
Israel	0,49	0,37	-24,6%	Finlandia	0,46	0,25	-45,7%
Canadá	0,43	0,32	-26,6%	Eslovenia	0,42	0,24	-41,8%
Corea del Sur	0,33	0,31	-6,9%	Suecia	0,44	0,24	-46,4%
Taiwan	0,32	0,31	-5,9%	Dinamarca	0,42	0,23	-45,6%

Fuente: Banco Mundial

Igualdad en oportunidades y resultados



Source: OECD

Igualdad en oportunidades y resultados

Desigualdad en ingresos de Chile, antes y después de impuestos, 1900-2006

	1990	1992	1994	1996	1998	2000	2003	2006
Before	0,57	0,573	0,569	0,55	0,56	0,548	0,55	0,53
After	0,555	0,558	0,56	0,55	0,56	0,53	0,539	0,51

Políticas para enfrentar la desigualdad

- Políticas Tributarias
 - Impuestos progresivos
 - Impuestos al patrimonio
 - Impuestos al capital
- Políticas salariales
 - Salarios mínimos y máximos
- Políticas educacionales
 - Acceso a educación terciaria