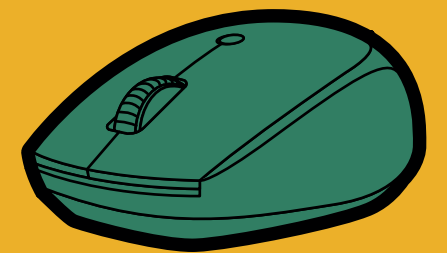
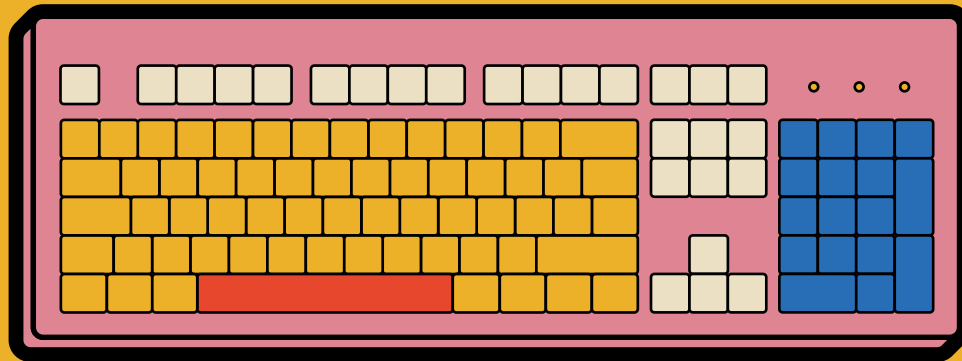


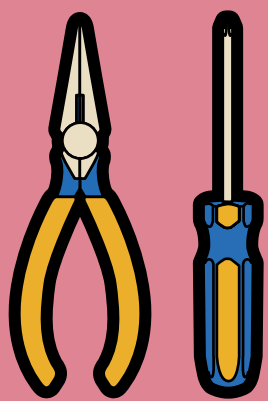
¿QUÉ TRAER?

Revisa esta lista para saber qué puedes traer a la Reciclación y qué electrodomésticos puedes traer a arreglar en la Reparación

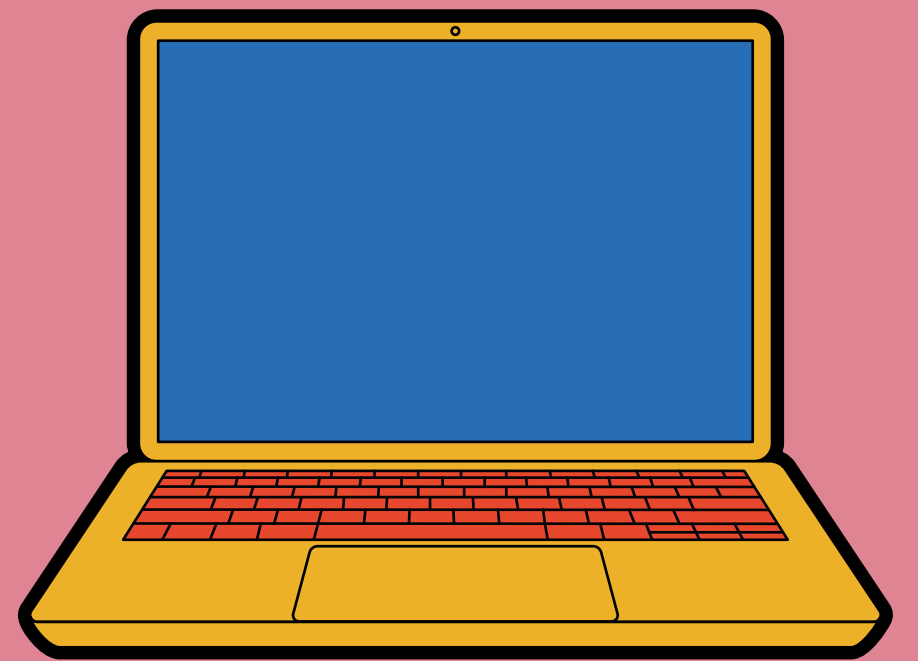
RE



CICLATÓN



RE



PARATÓN

eWaste UChile

17, 18 y 19 de Oct.
Beauchef 850



FabLAB
Universidad de Chile

RECIMAT
Economía Circular Responsable

cir
CENTRO INCLUSIVO R



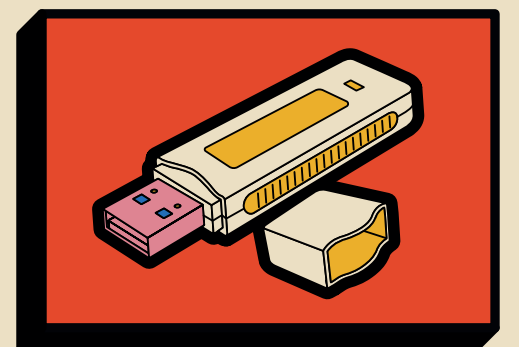
¿Qué traer a la Reciclación?

Equipos Computacionales



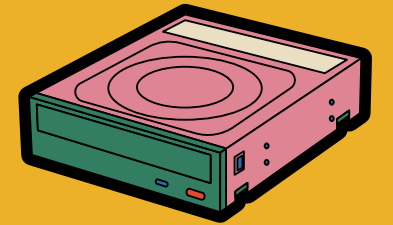
- Computadores de escritorio (CPU)
- Computadores portátiles (Notebook)
- Computadores All in One
- Tablets
- Celulares análogos, digitales y smartphones
- Servidores y Switch
- Router y Firewall
- HUB
- KVM Switch
- Modem
- Media Converter
- Equipos de telecomunicaciones (VPN - Storage - etc.)

Periféricos Computacionales



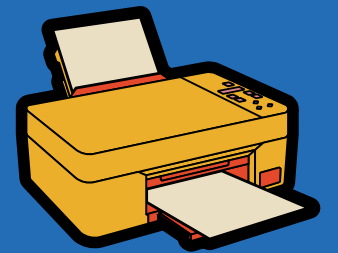
- Monitores LCD
- Pendrive
- Cables (enrollados y amarrados individualmente)
- Teclados
- Mouse
- Scanner
- UPS
- Plotter
- Lectores (código de barra - magnéticos)
- Otros dispositivos USB (cámaras, HD, audio)

Componentes



- Memorias RAM
- Procesadores
- Tarjetas madres
- Daughterboard
- Fuentes de poder
- Discos duros
- Tarjeta Interfaz (video, red y sonido, otras)
- Disqueteras (Floppy)
- Lectores Grabadores de CD - DVD

Otros Equipos



- Proyectores
- Centrales y Plantas telefónicas
- DVR y Decodificadores
- Tablets LCD para firmas
- Aparatos telefónicos (fijos e inalámbricos)
- Fax y Fotocopiadoras
- Telones, Video y Teleconferencia
- Impresoras y Multifuncionales
- Dockings y Relojes control
- Tonners y Cartridges
- Pilas AA, AAA y C
- Baterías de plomo (autos, motos, UPS, etc.)
- Consolas de Videojuegos

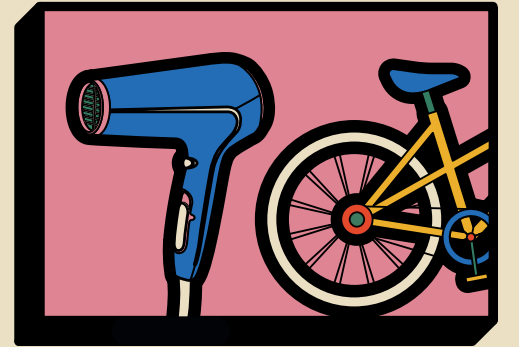
NO se recibirá:

- Pantallas antiguas de computador no planas (con tubos catódicos)
- Electrodomésticos

¿Qué traer a la Reparación?

En esta ocasión, nos especializamos en la reparación de pequeños **electrodomésticos de menos de 5 kilos** y **bicicletas**.

Puedes postular a reparar:



- Tostadoras
- Cafeteras
- Hervidores eléctricos
- Batidoras de mano
- Licuadoras
- Exprimidores
- Wafflera o Sandwichera
- Planchas de ropa
- Soup maker
- Secadores de pelo
- Bicicletas

¿Qué objetos NO reparamos?

No repararemos ningún otro objeto que no esté incluido en la lista anterior. Por ejemplo, **NO** repararemos:

- Dispositivos electrónicos: como celulares, tablets, auriculares, relojes inteligentes y otros dispositivos similares.
- Electrodomésticos más grandes como hornos, microondas, freidoras, televisores, etc.
- Ropa o textiles de cualquier tipo.

¿Cómo postular a la Reparación?

1

Postula tu electrodoméstico completando este formulario:



2

Espera ser seleccionado/a.

3

Tráenos tu electrodoméstico el **viernes 18 de octubre** a la FCFM en el horario que te indicaremos.