

Migraciones Internacionales en un Contexto de Crecimiento Económico: El Caso de Chile

Andrés Solimano y Víctor Tokman

CEPAL
Santiago Agosto 2007

I. Importancia y Evolución de las Migraciones Internacionales en Chile

1. Patrones Históricos y Especificidad de la Migración en Chile

- Lo común
 - Predominio de emigrantes sobre inmigrantes
 - Origen europeo, migración intrarregional y nuevo destino (Estados Unidos)
- Lo específico
 - Transformaciones políticas y económicas (70s y 80s) y recuperación de la democracia (90s)
 - Evolución de la inmigración: [cuadro 1](#), [gráfico 1](#)
 - Evolución de la emigración: [gráfico 2](#), [gráfico 3](#).

2. El Caso Especial de Argentina

- Importancia como destino de emigrantes
- Importancia como origen de inmigrantes
- Caracter fronterizo de migraciones
- Estabilidad de flujos
- Inserción laboral en Argentina y Chile

3. Los Emigrantes Chilenos

- Mejor inserción laboral
participación, ocupación y desempleo
- Emigrantes emergentes
- Retorno

4. Los Inmigrantes en Chile

- Feminización (importancia de Perú y Ecuador)
- Participación e inserción laboral: [gráfico 4](#)
- Concentración empleo femenino en servicios y servicios domésticos: [gráfico 5](#)

II. Determinantes de los Flujos de Inmigración y Emigración en Chile

Factores que Inciden en los Flujos Migratorios

1. Niveles relativos de desarrollo económico: [gráfico 6](#) y [gráfico 7](#)

2. Situación relativa del mercado laboral

- Desempleo: [gráfico 8](#)
- Salarios reales: [gráfico 9](#)
- Sector informal: [cuadro 2](#)

Factores que Inciden en los Flujos Migratorios

3. Eventos no-económicos: cambios de régimen político
 - Autoritarismo en los 70s y 80s: [cuadro 3](#)
 - Retorno a la democracia en los 90s
4. Políticas inmigratorias
 - Flexibles y orientadas a regularizar el flujo de migrantes
 - Menos selectivas que en países desarrollados
5. Existencia de redes de emigrantes y diásporas.

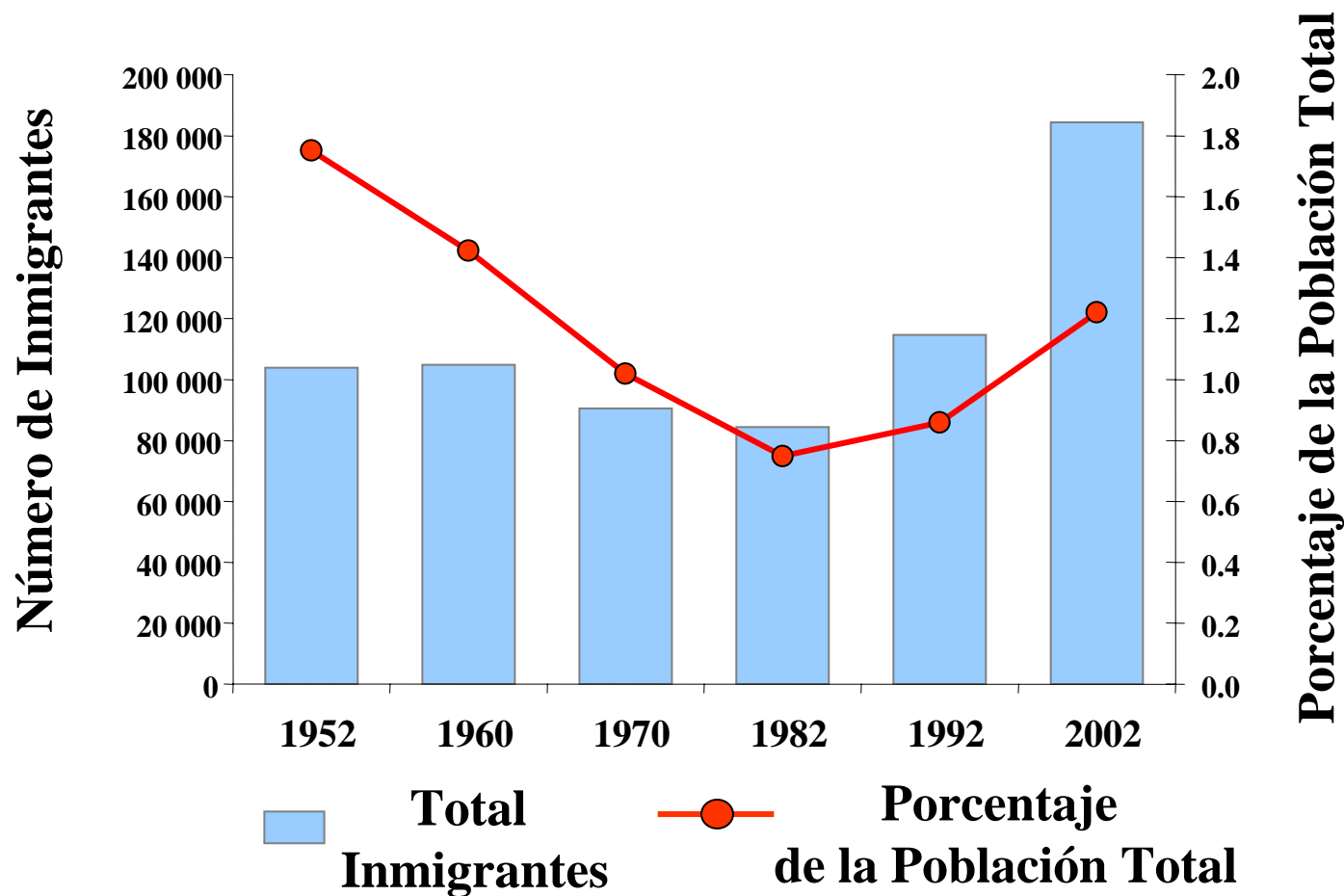
Cuadro 1. Población Total e Inmigrantes en Chile, 1952-2002

Año Censal	Población en Chile		Inmigrantes			Países de Origen por Región (%)		
	Población Total	Tasa Anual de Crecimiento (%)	Total	Tasa Anual de Crecimiento (%)	Porcentaje de la Población Total	Europa	América Latina	Otros
1952	5 932 995	1.4	103 878	-0.3	1.8	55.9	23.4	20.7
1960	7 374 115	2.8	104 853	0.1	1.4	60.9	26.1	13.0
1970	8 884 768	1.9	90 441	-1.5	1.0	53.3	34.4	12.3
1982	11 275 440	2.0	84 345	-0.6	0.7	31.8	54.5	13.7
1992	13 348 401	1.7	114 597	3.1	0.9	20.1	65.1	14.8
2002	15 116 435	1.3	184 464	4.9	1.2	17.2	71.8	11.0

[regresar](#)

Fuente: Doña y Levinson (2004).

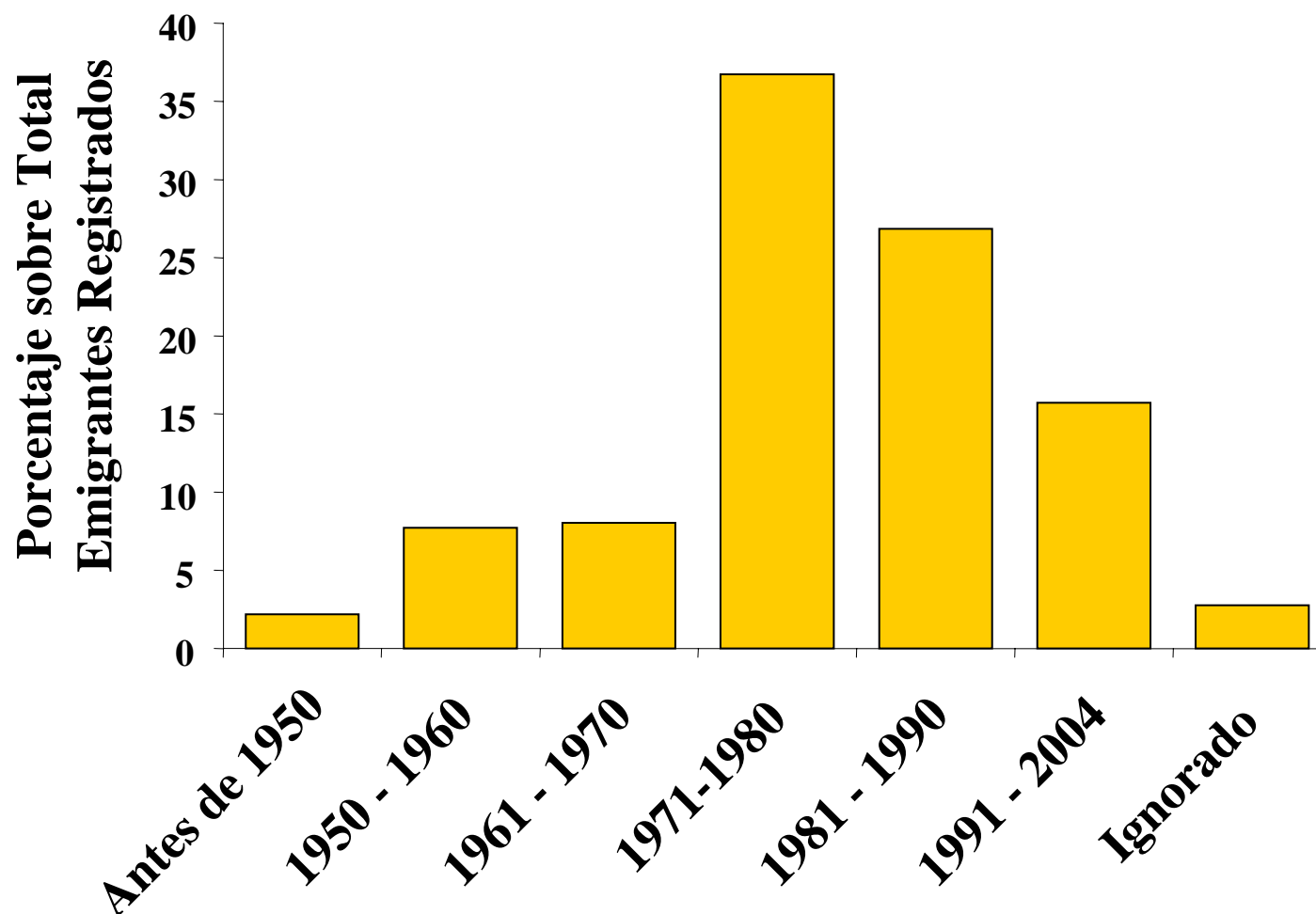
Gráfico 1. Número de Inmigrantes y Participación en la Población Total de Chile, 1952-2002



Fuente: Doña y Levinson (2004).

[regresar](#)

Gráfico 2. Emigrantes Nacidos en Chile según Periodo de Salida, 1950-2004

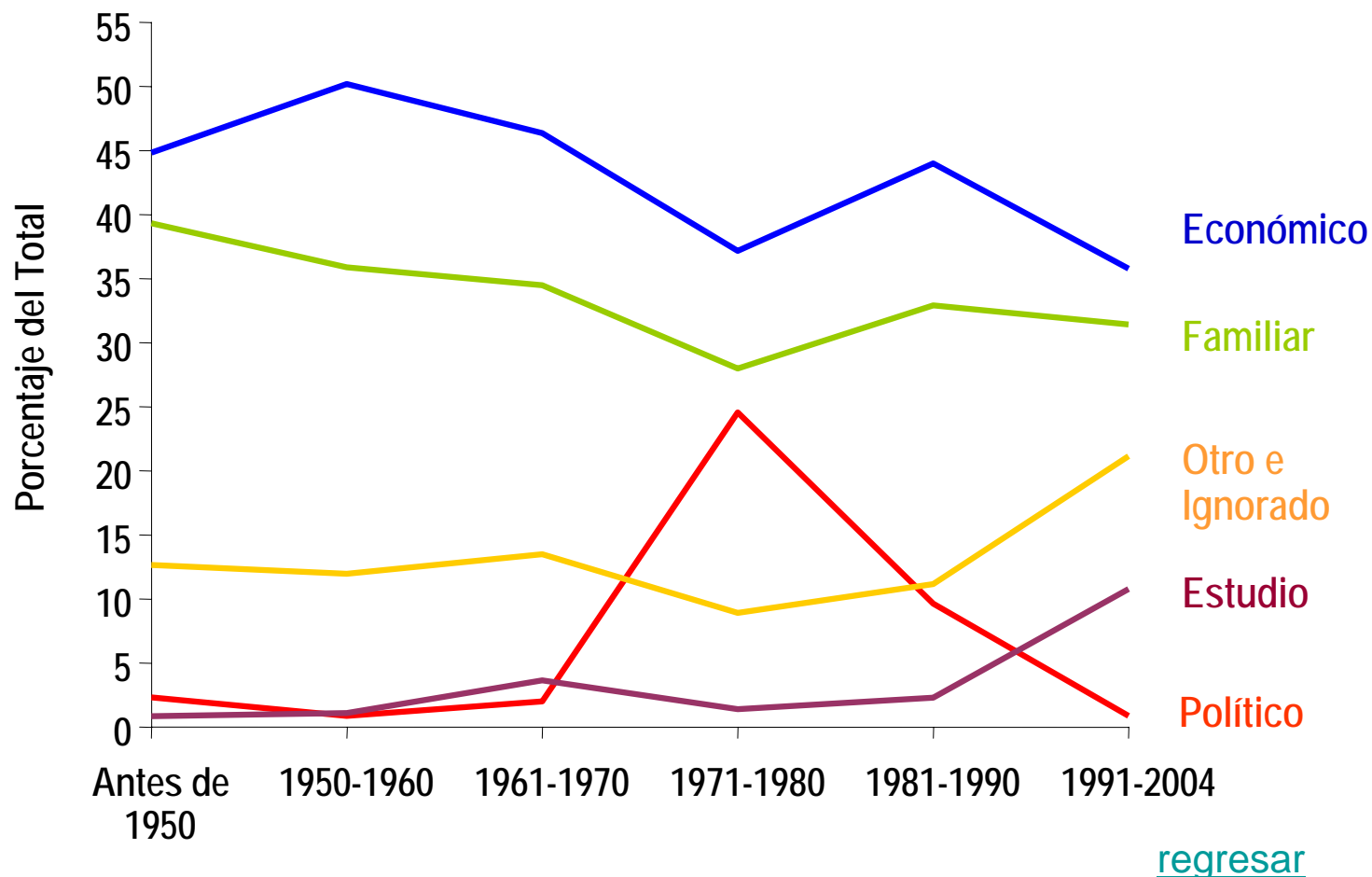


(*) Población registrada de 15 años y más.

Fuente: INE y Ministerio de Relaciones Exteriores de Chile (2005).

[regresar](#)

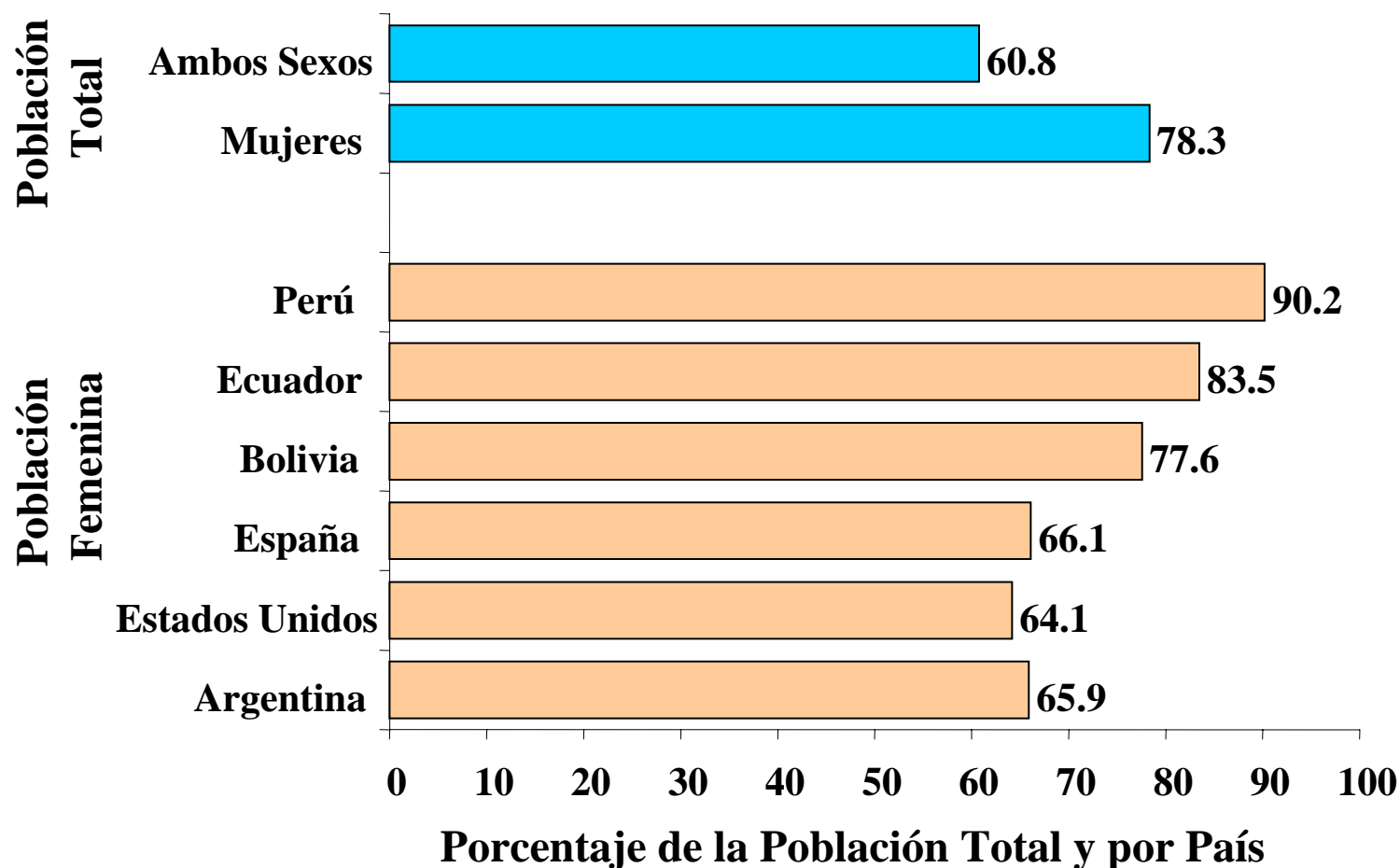
Gráfico 3. Emigrantes Nacidos en Chile según Periodo de Salida y Motivos para Emigrar*, 1950-2004



(*) Respuestas de los emigrantes de 15 años y más al cuestionario del registro INE y Ministerio de Relaciones Exteriores de Chile (2005).

Fuente: INE y Ministerio de Relaciones Exteriores de Chile (2005).

Gráfico 4. Concentración del Empleo de los Inmigrantes (2002)

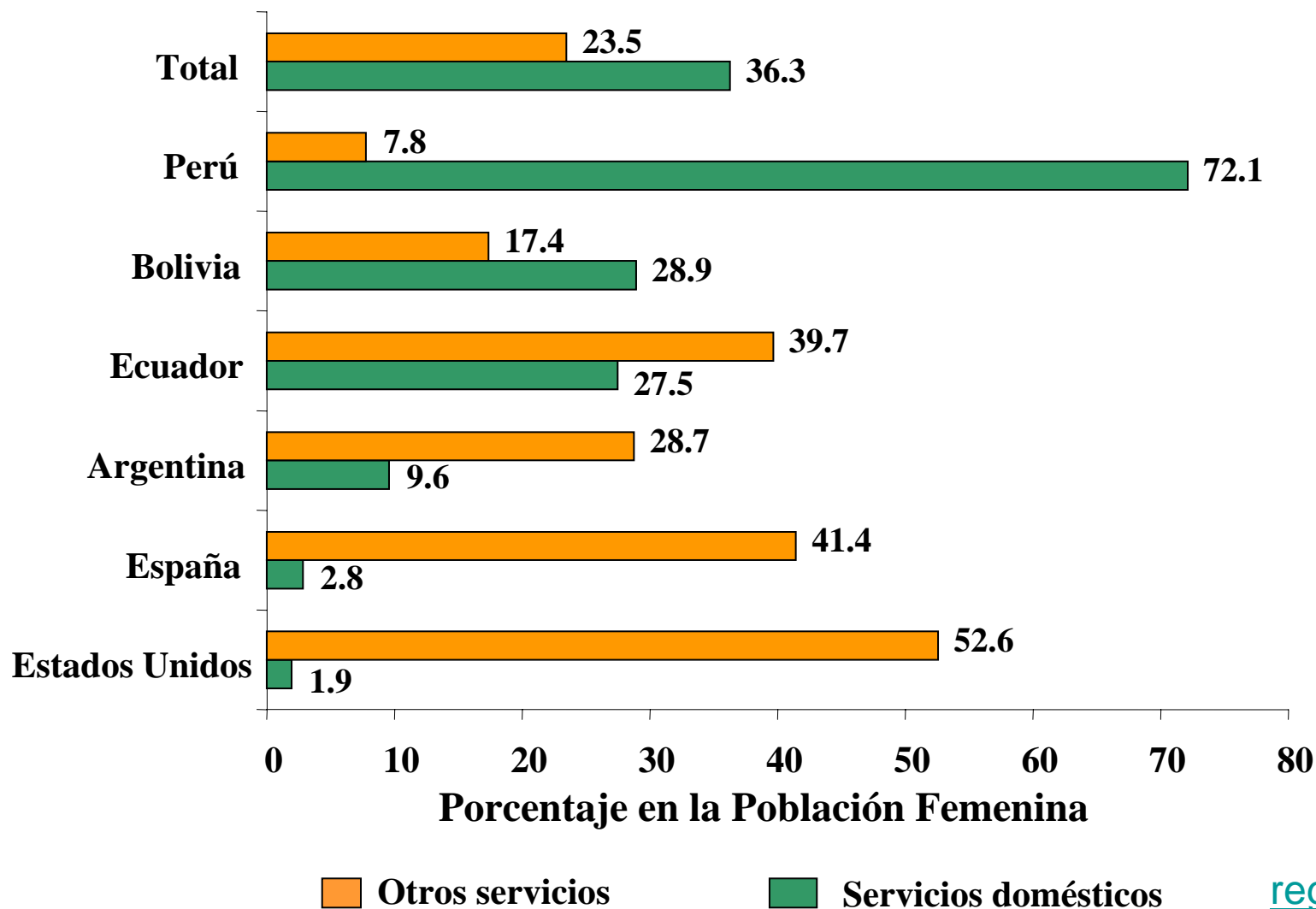


[regresar](#)

Nota: El Índice de Concentración es la participación de los sectores Servicios domésticos, Otros Servicios y Comercio respecto del total de la población (ambos sexos) y de la población femenina, respectivamente, para cada país

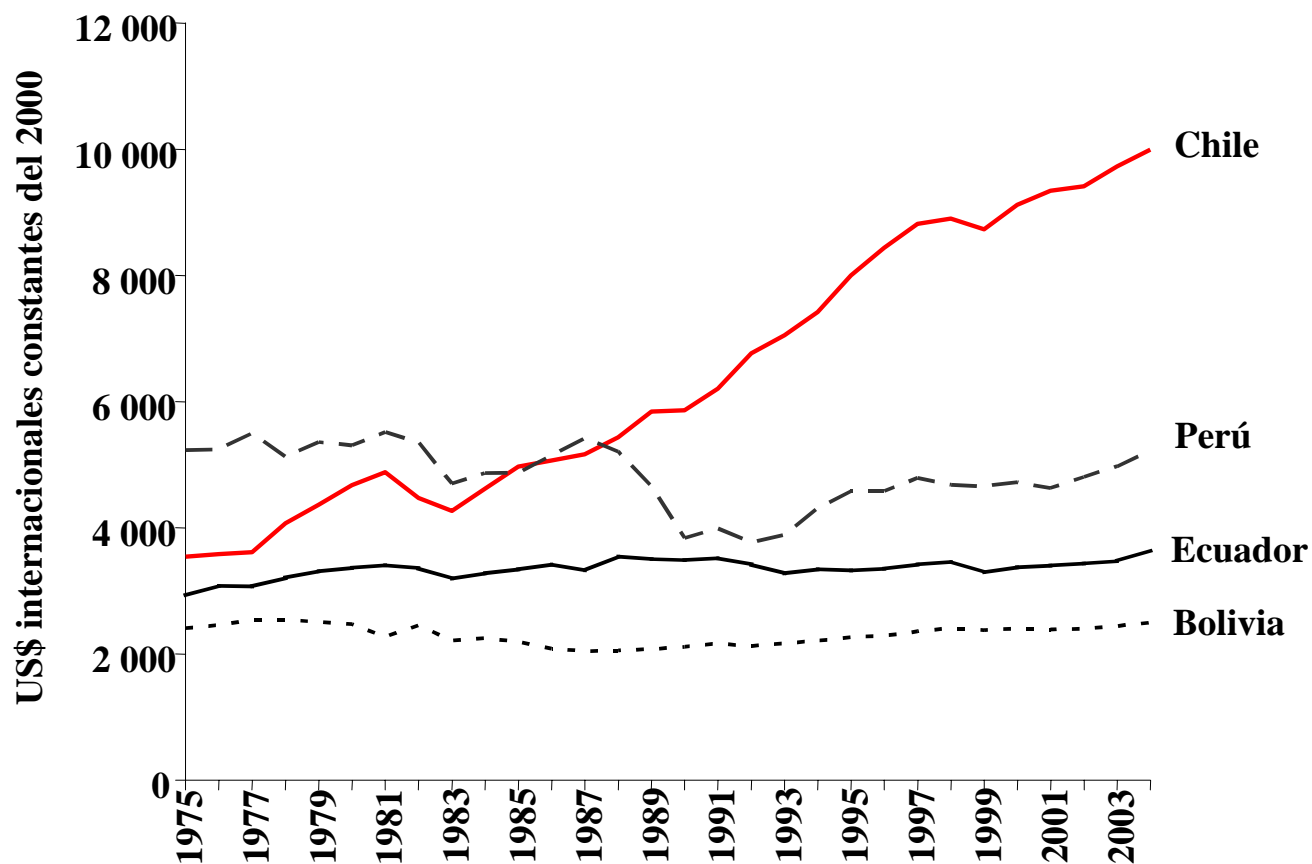
Fuente: CEPAL/CELADE, Proyecto IMILA.

Gráfico 5. Participación de las Mujeres Inmigrantes en Servicios Domésticos y Otros Servicios (2002)



Fuente: CEPAL/CELADE, Proyecto IMILA.

Gráfico 6. PIB por habitante (PPC) en Países de Origen de Inmigrantes* y en Chile (1975-2004) (en US\$ de 2000)

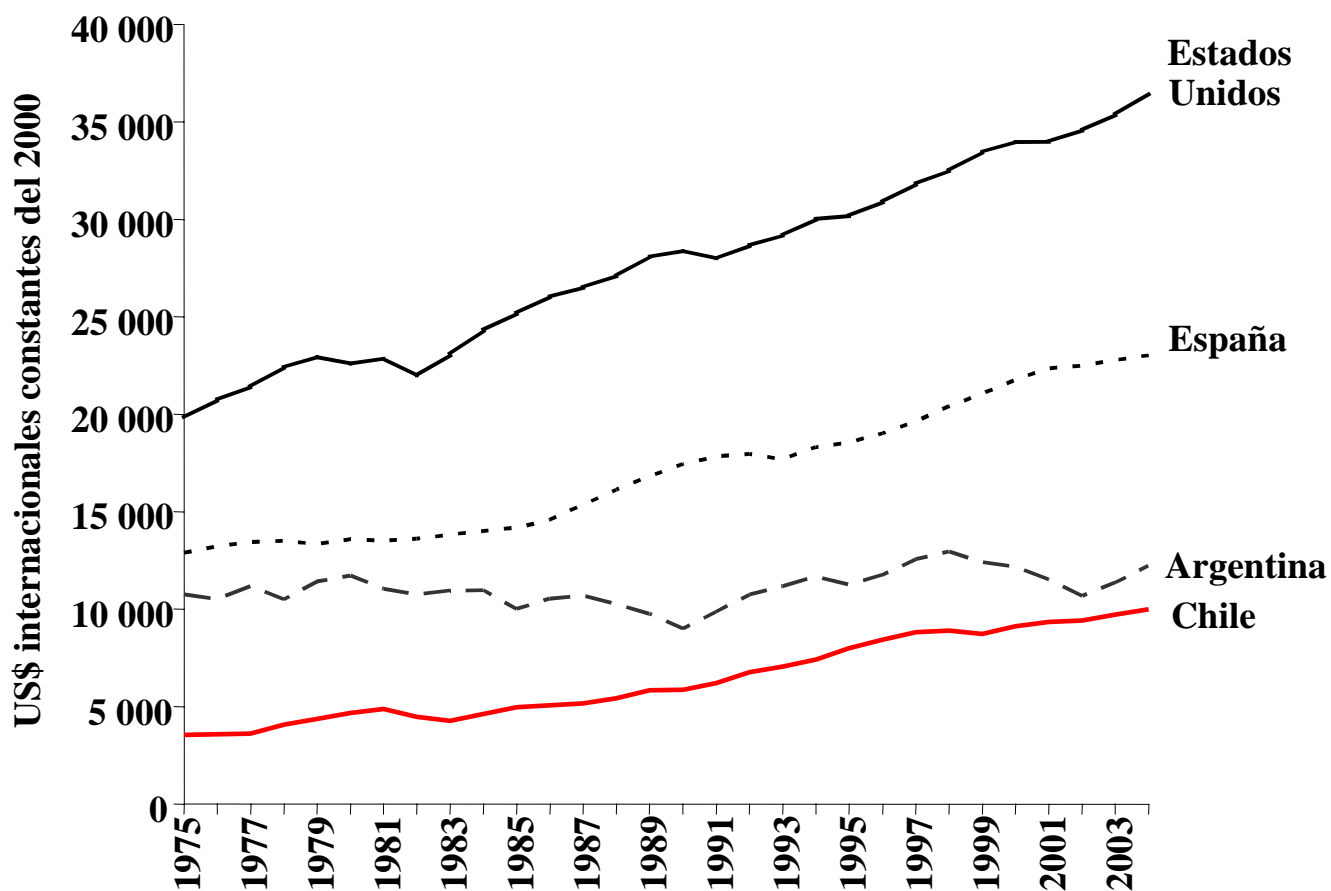


[regresar](#)

(*) Según Censo 2002.

Fuente: Elaboración propia con base en información del Banco Mundial (WDI database). 16

Gráfico 7. PIB por habitante (PPC) en Países de Destino de los Emigrantes Chilenos* y en Chile, 1975-2004 (en US\$ de 2000)

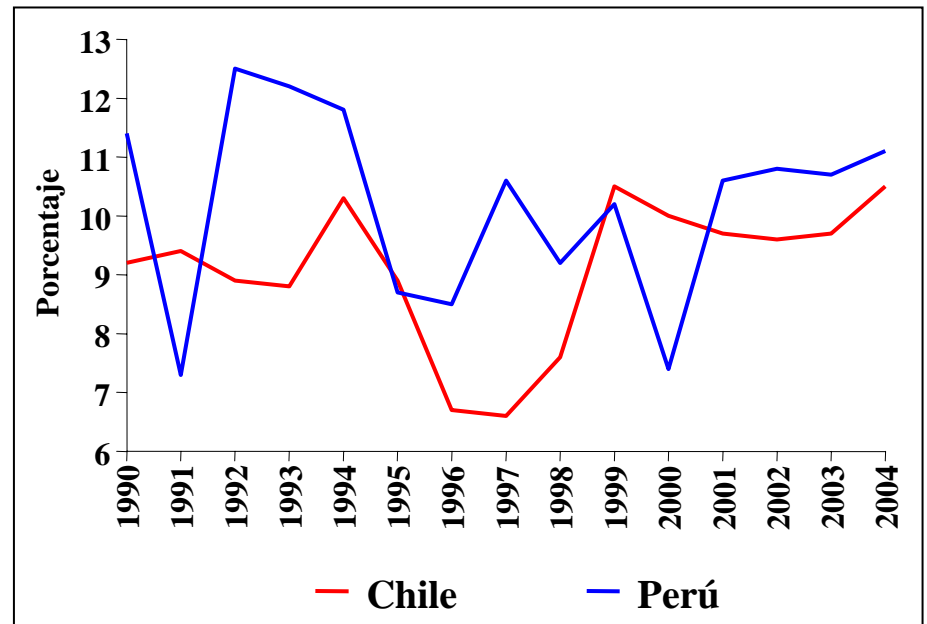
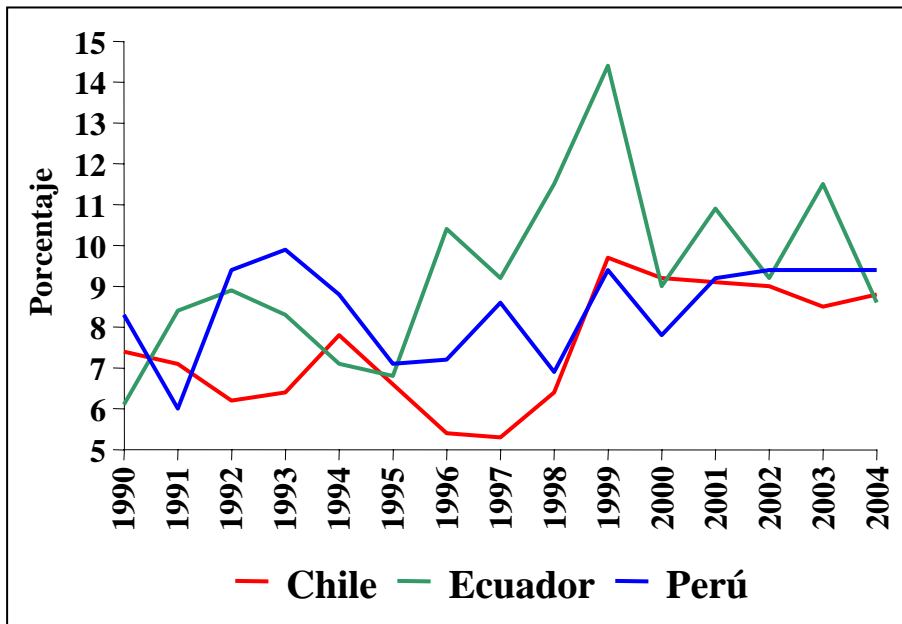


[regresar](#)

(*) Según Censo 2002.

Fuente: Elaboración propia con base en información del Banco Mundial (WDI database). 17

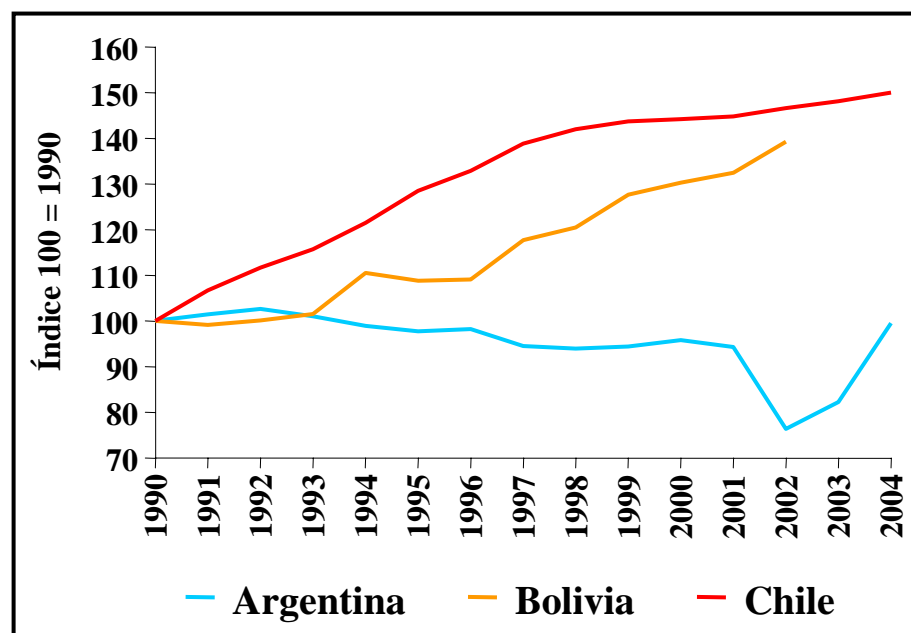
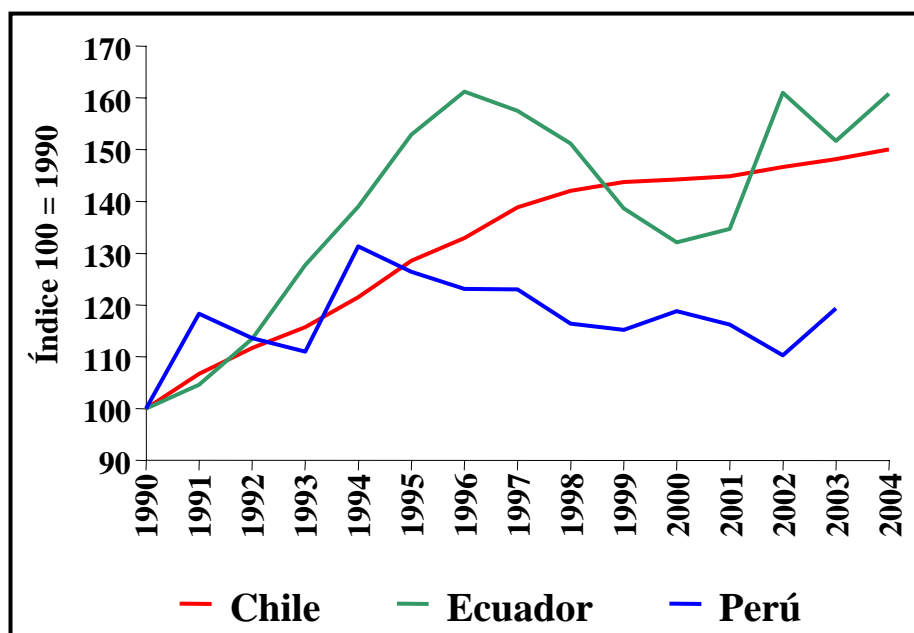
Gráfico 8. Evolución del Desempleo, 1990-2004



[regresar](#)

Fuente: Elaboración propia con base en información de la OIT (2005).

Gráfico 9. Evolución de Remuneraciones Reales en la Industria, 1990-2004



[regresar](#)

Fuente: Elaboración propia con base en información de la OIT (2005).

Cuadro 2. Empleo en el Sector Informal en Países de Origen y en Chile

País / Periodo	Total	Trabajador Independiente	Servicio Doméstico	Micro-empresas
Argentina (2004)	44.6	21.0	6.1	17.5
Bolivia (2002)	66.7	45.7	3.9	17.1
Chile (2003)	31.8	15.0	6.5	10.3
Ecuador (2004)	58.6	34.2	4.2	20.2
Perú (2003)	64.6	42.0	5.6	17.0

[regresar](#)

Fuente: Elaboración propia con base a información de CEPAL (2006).

Cuadro 3. Regímenes Políticos en Países Seleccionados

País	Década	Presidentes Constitucionales en la década	Presidentes de Facto en la década	Porcentaje de la década bajo regímenes semi democráticos y no democráticos
Argentina	1960-1969	3	1	35.0
	1970-1979	4	4	32.5
	1980-1989	2	4	34.9
	1990-1999	3	0	0.0
	2000-2005	4	0	0.0
Bolivia	1960-1969	4	3	14.9
	1970-1979	2	5	94.9
	1980-1989	3	5	22.4
	1990-1999	3	0	0.0
	2000-2005	3	0	0.0
Chile	1960-1969	2	0	0.0
	1970-1979	1	1	65.0
	1980-1989	0	1	100.0
	1990-1999	2	1	5.0
	2000-2005	1	0	0.0
Ecuador	1960-1969	5	2	42.5
	1970-1979	2	2	65.0
	1980-1989	4	0	0.0
	1990-1999	5	0	0.0
	2000-2005	4	0	0.0
Perú	1960-1969	2	3	26.6
	1970-1979	0	2	100.0
	1980-1989	2	1	5.0
	1990-1999	2	1	50.0
	2000-2005	4	0	0.0

Fuente: Elaboración propia.

[regresar](#)