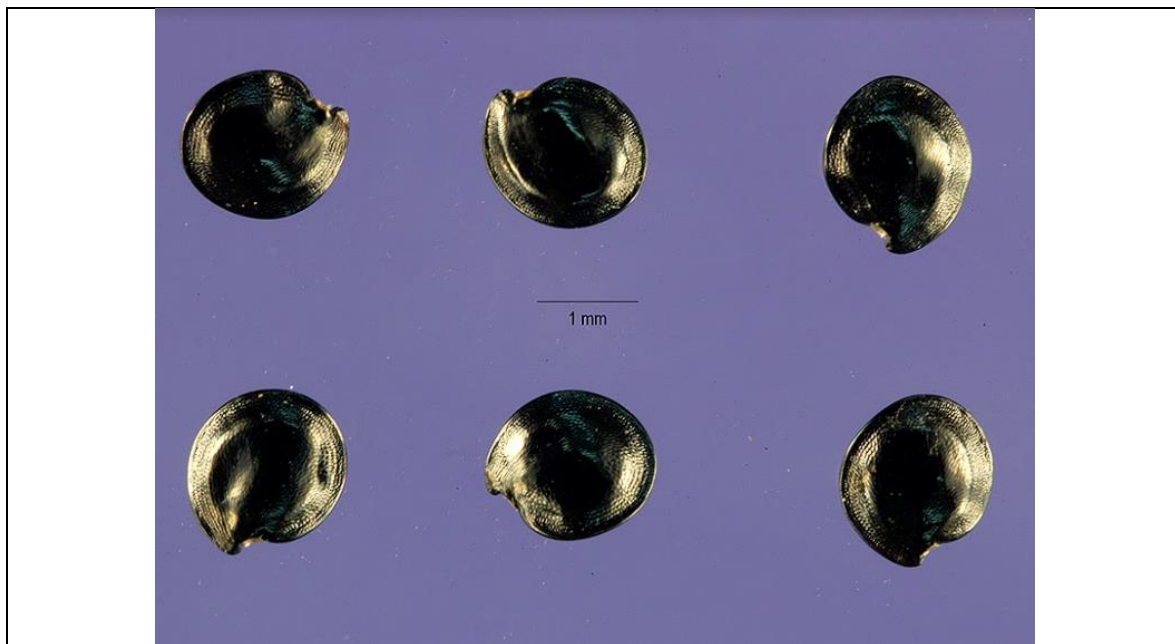


**Colección de referencia**  
**Paso práctico 3**



**Portulacaceae – *Calandrinia ciliata***



**Anacardiaceae - *Schinus terebinthifolia***



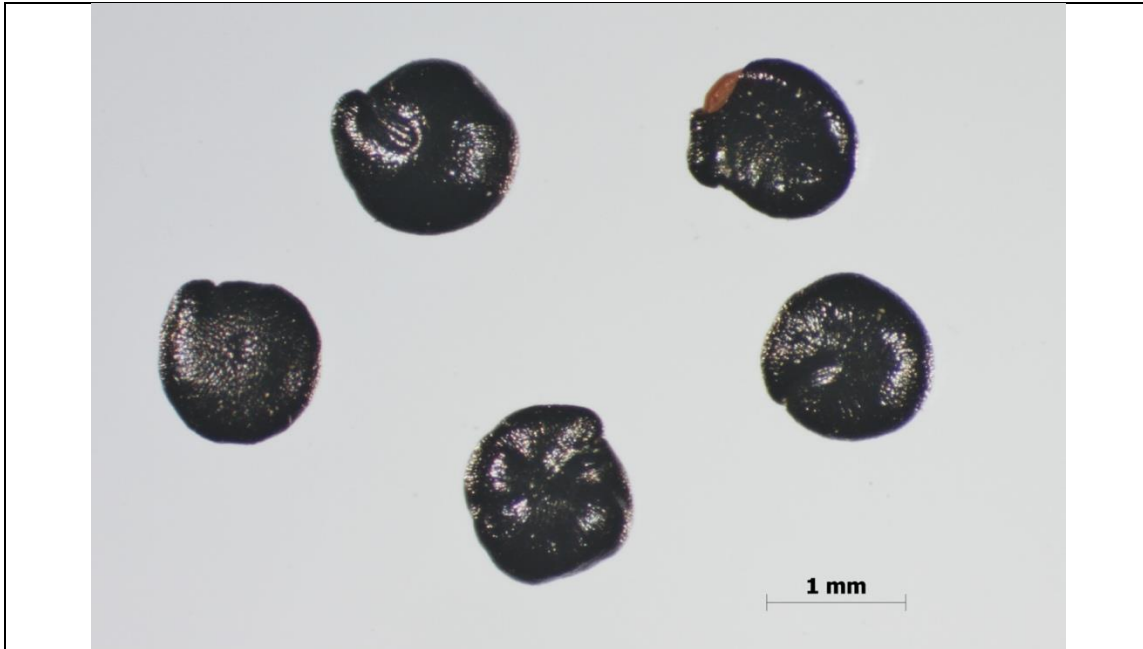
**Anacardiaceae – *Schinus molle***



**Anacardiaceae - *Schinus molle* – cubierta de la semilla**



**Anacardiaceae – *Schinus polygamus***



**Amaranthaceae – *Chenopodium album***



**Amaranthaceae - *Chenopodium quinoa***



**Amaranthaceae – *Chenopodium quinoa***



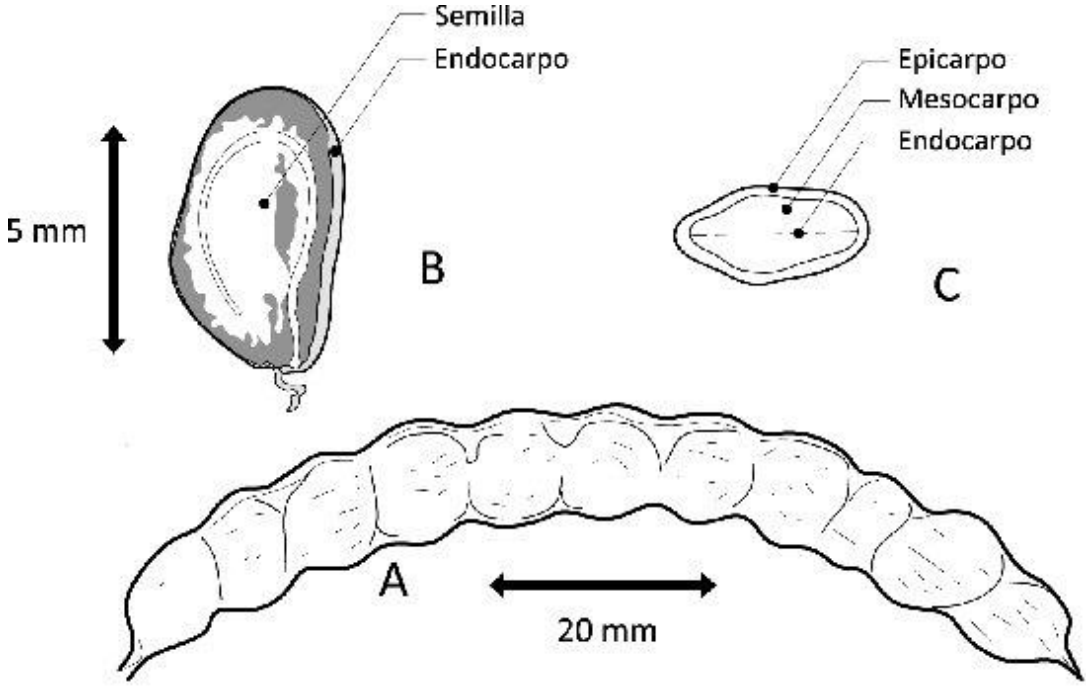
**Amaranthaceae – *Amaranthus caudatus***

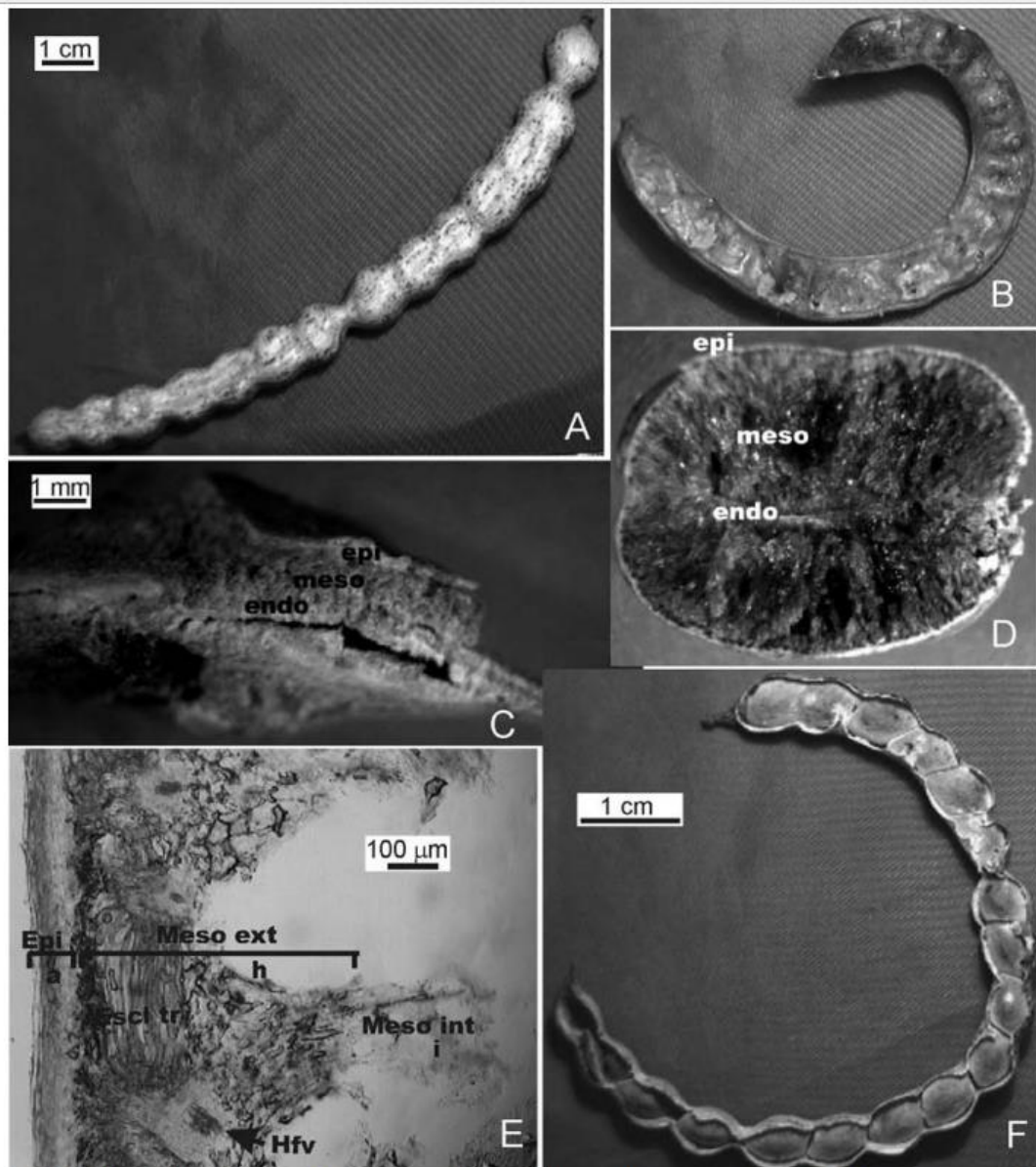


**Plantaginaceae – *Plantago major***



Plantaginaceae - *Plantago major*





**Fig. 3.** A-B, morfología externa de las vainas. A, *Prosopis flexuosa*. B, *Prosopis chilensis*. C-D, corte transversal de vaina donde se observa la proporción de mesocarpo con respecto a los otros tejidos. C, *Prosopis chilensis*. D, *Prosopis flexuosa*. E, morfoanatomía de la vaina de *P. flexuosa* en corte transversal, a,h,i, hacen referencia a la ubicación topográfica de los detalles presentados en las letras respectivas de la Fig. 4. F, segmentación de los endocarpos en *P. flexuosa*. Abreviaturas: **endo**, endocarpo; **epi**, epicarpo; **escl tr**, esclereidas transversales; **ext**, externo; **meso**, mesocarpo; **int**, interno; **Hfv**, haces fibrovasculares. La escala de A vale para B y F; la de C vale para D.



**Fabaceae – *Prosopis chilensis***



**Fabaceae – *Prosopis alba***





**Fabaceae – *Acacia cavens***



**Fabaceae - *Medicago sativa***