

## GUIA DE QUINOA

*Chenopodium quinoa* Willd. 'quinoa'

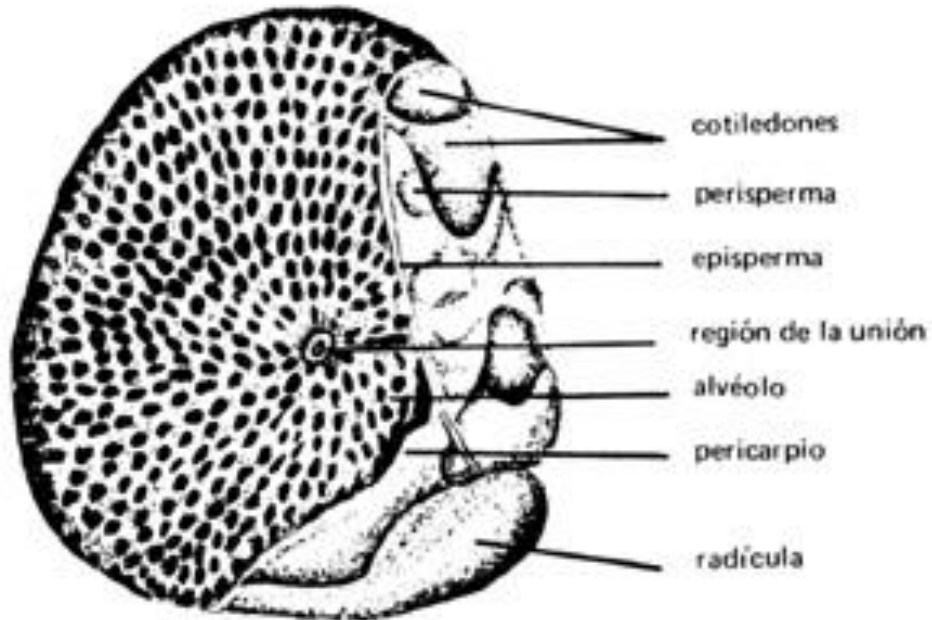
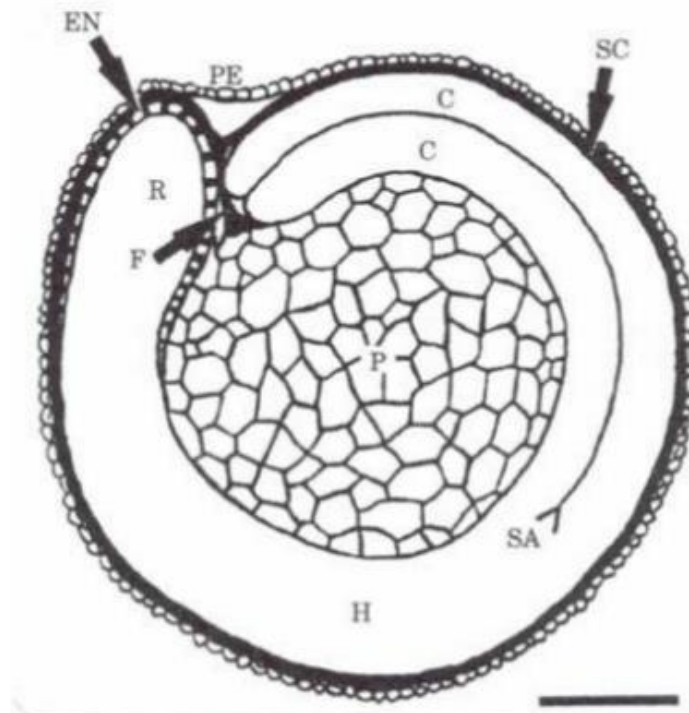


Figura 3. Sección longitudinal media del grano de quinua (*Chenopodium quinoa* Willd.) (Prego et al. 1998).



PE: Pericarpio, SC: Cubierta de la semilla, EN: Endosperma; C: Cotiledones, H: Hipocotilo; SA: Apice del meristemo; R: Radícula, P: Perisperma; F: Funiculo

**Sección longitudinal media del grano de quinua**  
(*Chenopodium quinoa* Willd)

