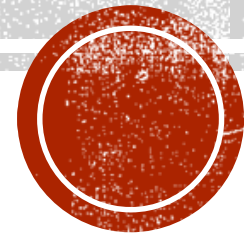


# TEST DE RELACIONES OBJETALES

Ps. Ivette González Sarkis



## El Test de Relaciones Objetuales de Herbert Phillipson:

- Se basa en la teoría de relaciones de objeto
- Fue creado para tener un instrumento propio de la teoría psicoanalítica
- Sus láminas reciben influencias tanto del TAT como del Rorschach
- Llega a subsanar una serie de deficiencias metodológicas del TAT
- Se puede aplicar desde los 12 años en adelante



- Son 13 láminas que se pasan siempre en el mismo orden
- Instrucciones: “Invente una historia lo más completa posible»
- Objetivo es enfatizar una historia rica en detalles y matices afectivos, pero dejando espacio para que aflore el inconsciente
- Se pueden realizar preguntas para complementar la información



En las relaciones de Objeto, lo que interesa es:

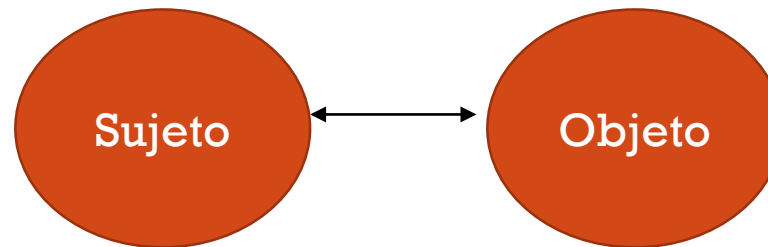
la persona = el sujeto

el otro = el objeto

y cómo quedó grabada la interacción, es decir: con el afecto que liga, con el afecto que quedó asociado



Afecto que los liga



# Fundamentación teórica de la prueba :

- Teoría de las relaciones de objeto, la cual plantea que cada persona actúa sobre el mundo externo, las dinámicas que ocurren a nivel inconsciente entre la persona y sus figuras significativas de su mundo interno, dando cuenta del modo en que se configuraron sus relaciones objetales más primarias.
- Las experiencias significativas con otros quedaron grabadas en interacciones entre un Sujeto, un Objeto (el otro) y el afecto que los ligó.



# Fundamentación teórica:

- El modo en que una persona se relaciona con otros y con las cosas, da cuenta de un intento por integrar sistemas tensionales muy amplios
  - Relaciones primitivas fantaseadas
  - Interacciones más centradas en el presente y en el plano consciente
- La integración de los dos sistemas anteriores, tratando de equilibrarlos, dando cuenta de los recursos internos de una persona en una situación determinada



# Composición del Test:

Presupone 3 niveles de funcionamiento, en cuanto a las relaciones de objeto:

- Uno más regresivo, centrado más en interacciones del pasado
- Otro más centrado en la realidad externa más inmediata
- Y un tercero, que integra a los dos anteriores, enfatizando los afectos

Phillipson, llamó Serie A, serie B y serie C, respectivamente





# Series Phillipson

<b>Serie A</b>	Enfatiza situaciones más regresivantes, que conectan con vivencias centradas en el pasado	Las láminas son más difusas, más borrosas con bastante claroscuro, tanto el ambiente como los personajes aparecen envueltos en un claroscuro muy difuso
<b>Serie B</b>	Enfatiza situaciones del presente De la realidad externa Del ambiente físico	Las láminas son en blanco y negro, nítidas centradas en el ambiente, pobres en detalles
<b>Serie C</b>	Evoca situaciones cargadas de afectos Relacionando pasado y presente	Son láminas que tienen color, están llenas de detalles, incluso con bastante saturación tanto de color, como objetos y el trazo es poco uniforme.  Poseen el mismo peso los personajes como el ambiente



# Número de Personajes

El Test de Phillipson sintetizó la cantidad y calidad de los personajes que aparecen a la prueba, lo que de alguna forma significa un cambio cualitativo en relación al TAT

Desde el número de personajes, se distinguen:

1. La capacidad para estar a solas consigo mismo
2. Las díadas
3. Las tríadas, en las cuales unas más que otras pueden sugerir la posibilidad de exclusión
4. La integración a los grupos, en especial al grupo de pares
5. Más una lámina en blanco



# Número de Personajes

<b>A solas</b>	1
<b>Díadas</b>	2
<b>Tríadas</b>	3
<b>Grupos</b>	G
<b>Lámina en Blanco</b>	



# Número de Personajes y Series

- Serie A = A1, A2, A3 y AG
- Serie B = B1, B2, B3 y BG
- Serie C = C1, C2, C3 y CG
- Y una lámina en blanco, que se pasa al final de la prueba



# Descripción Diagnóstica

- Estructura de base (de predominio esquizo - paranoídea o depresiva )
- Temáticas más relevantes
- Como están los vínculos
- Ansiedades más profundas
- Defensas más regresivas (A)
- Defensas más evolucionadas (B)
- Capacidad para contener sus propias emociones e impulsos (C)



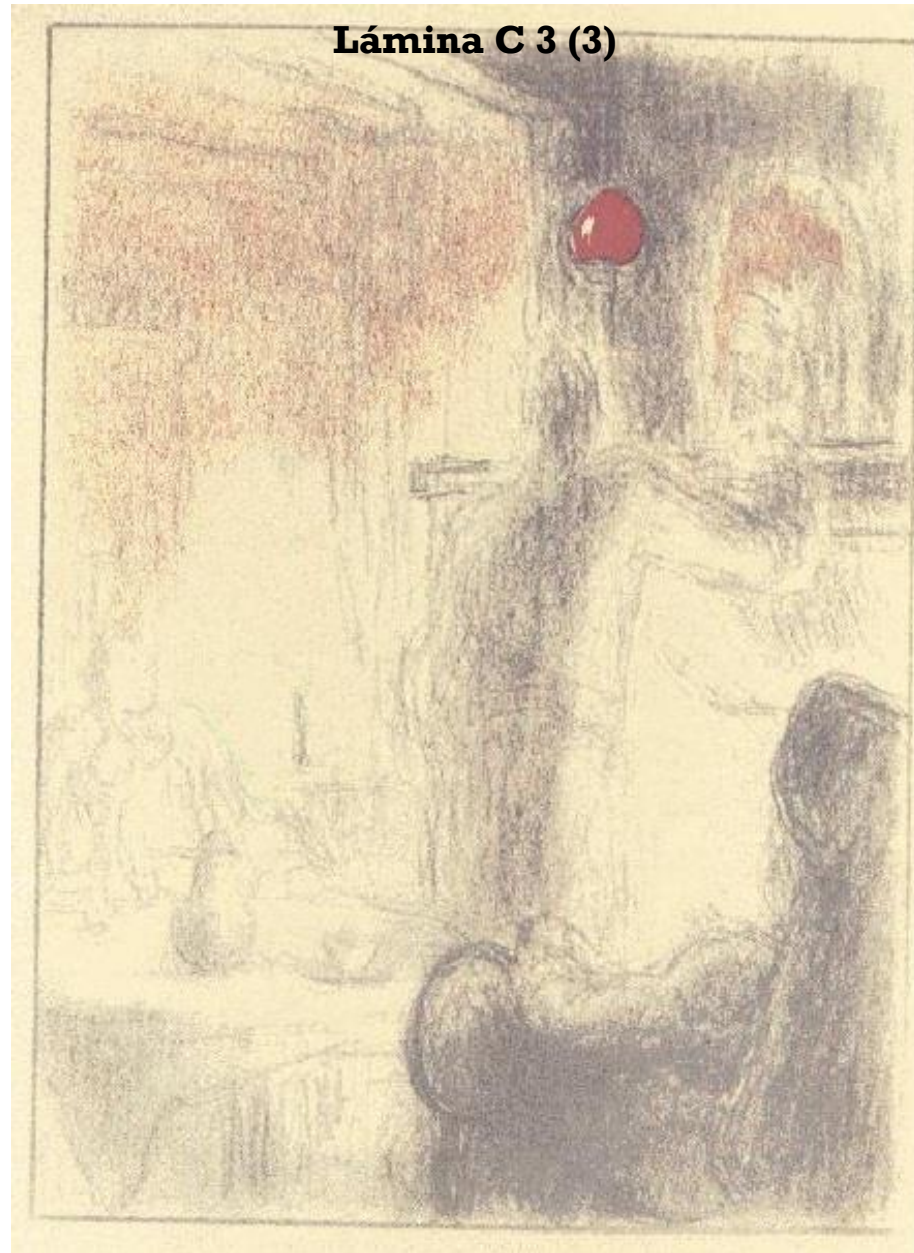
Lamina A 1 (1)



Lamina A 2 (2)

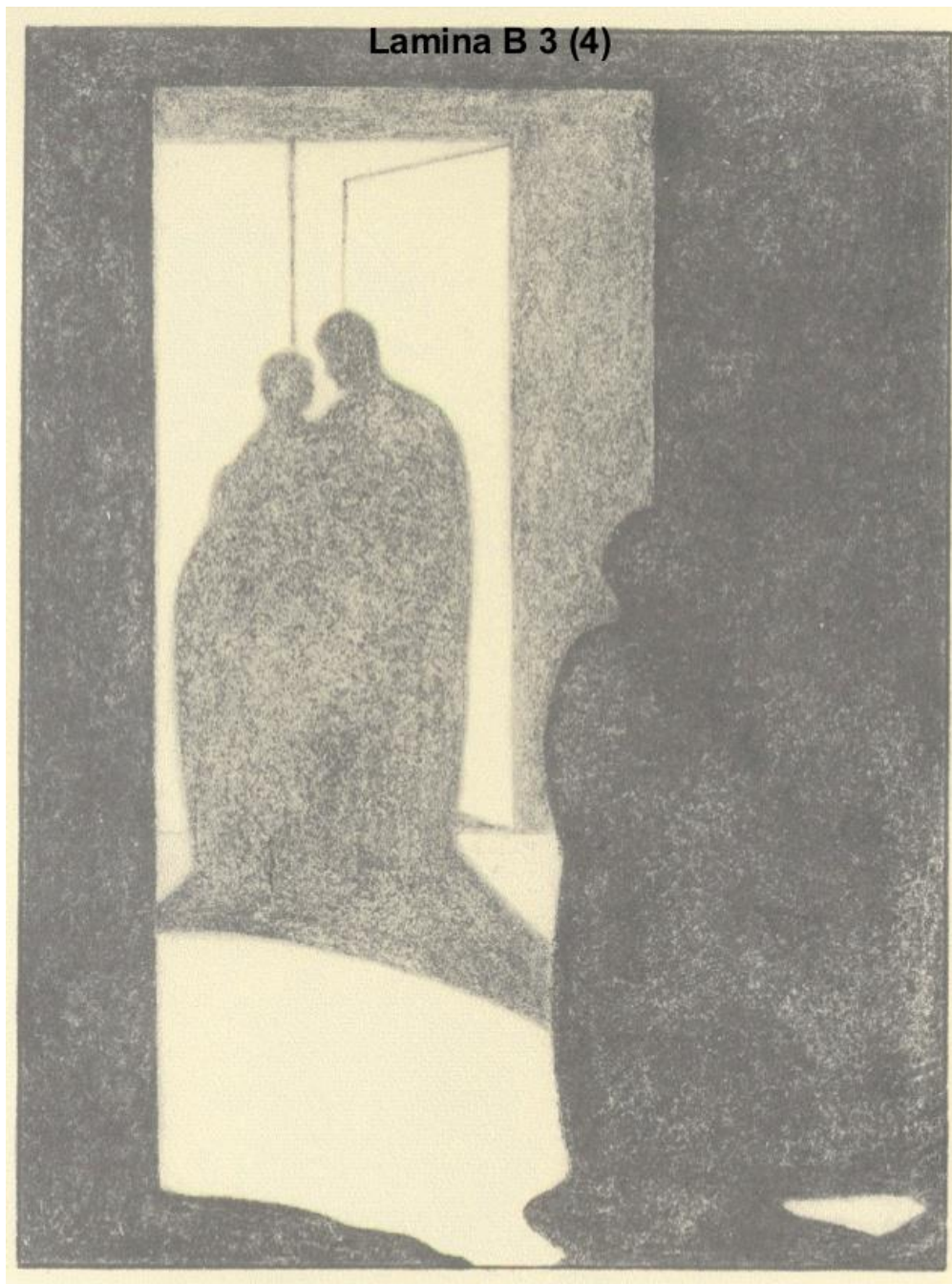


**Lámina C 3 (3)**





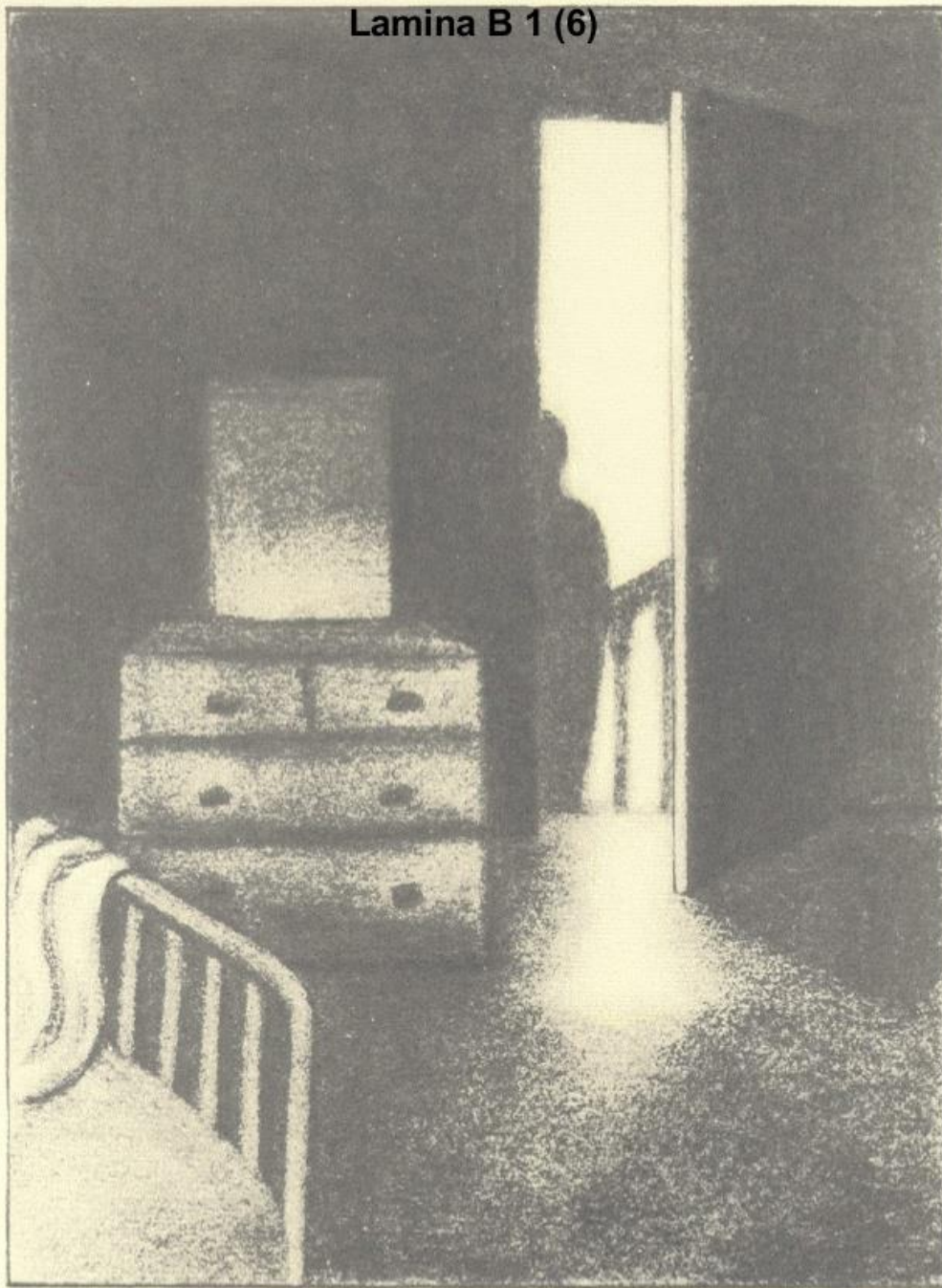
Lamina B 3 (4)



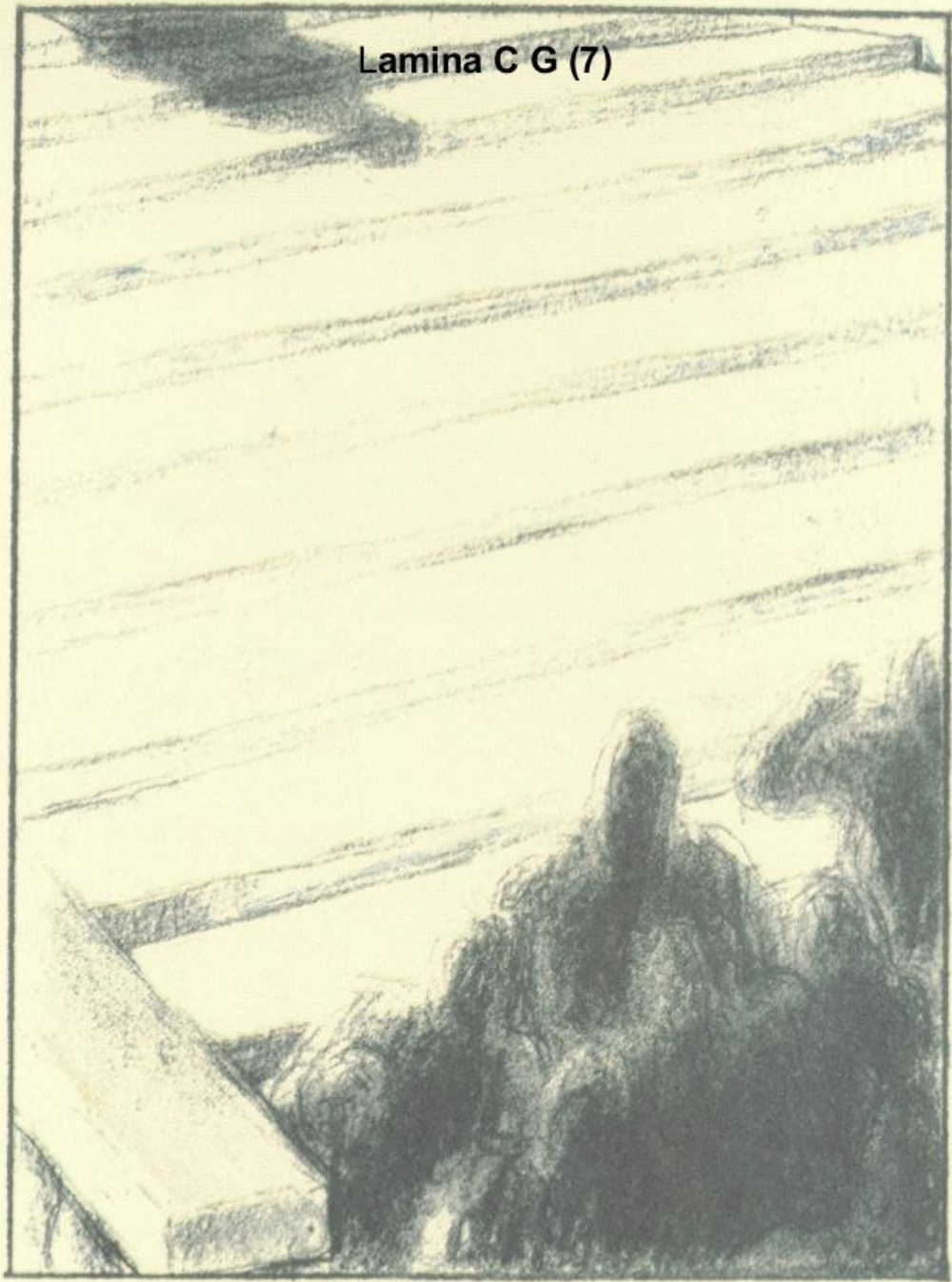
Lamina A G (5)



Lamina B 1 (6)



Lamina C G (7)



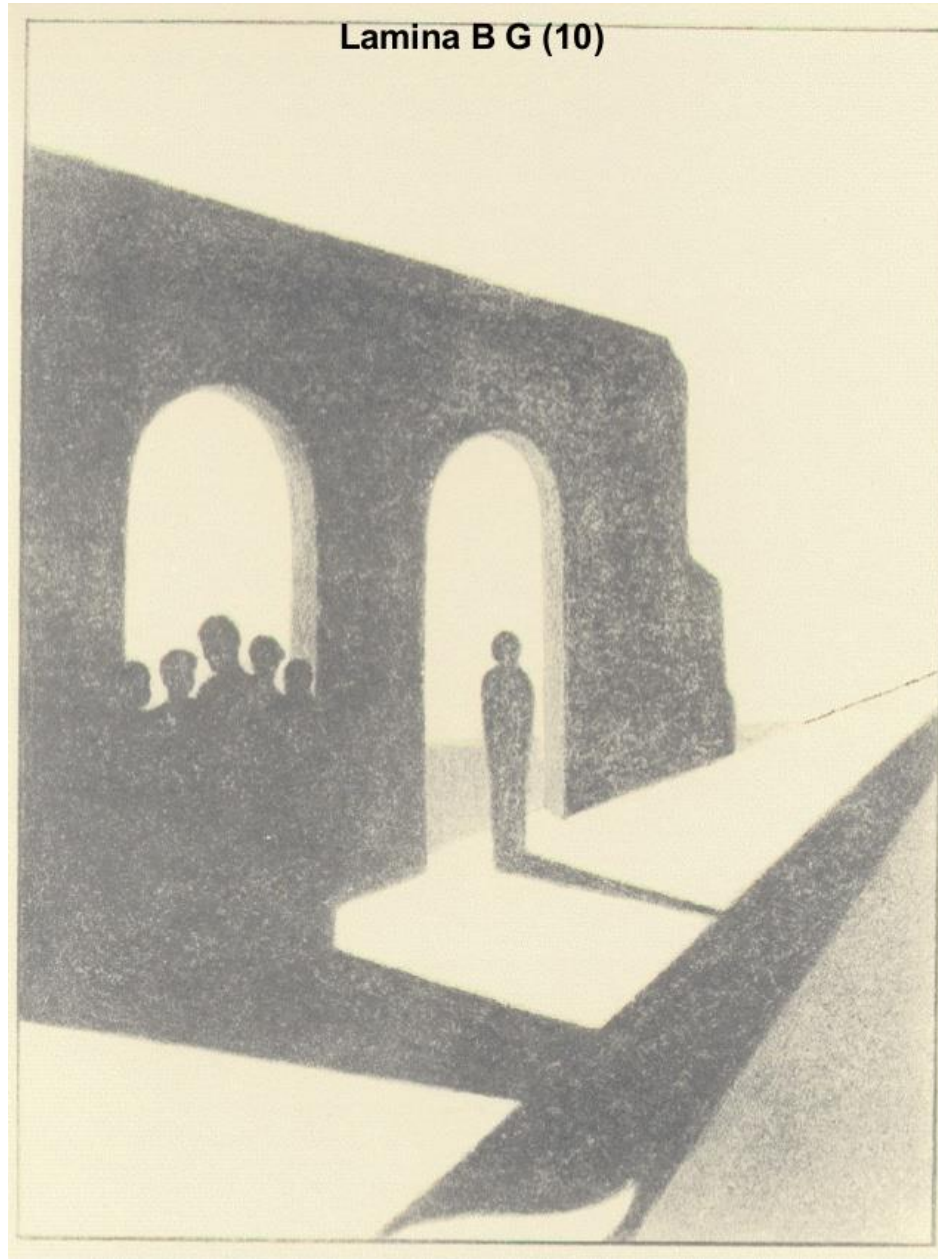
Lamina A 3 (8)



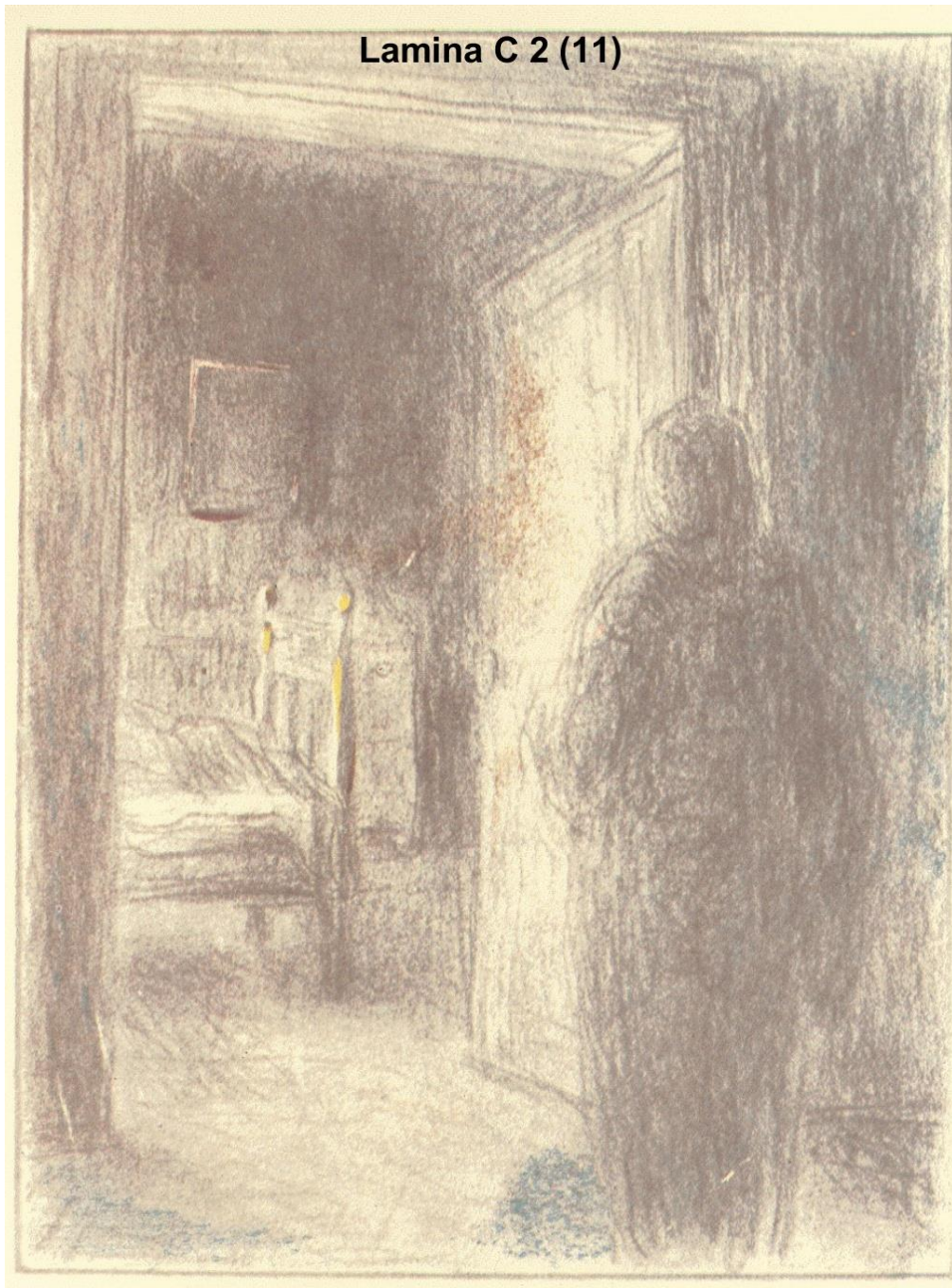
Lamina B 2 (9)



Lamina B G (10)



Lamina C 2 (11)

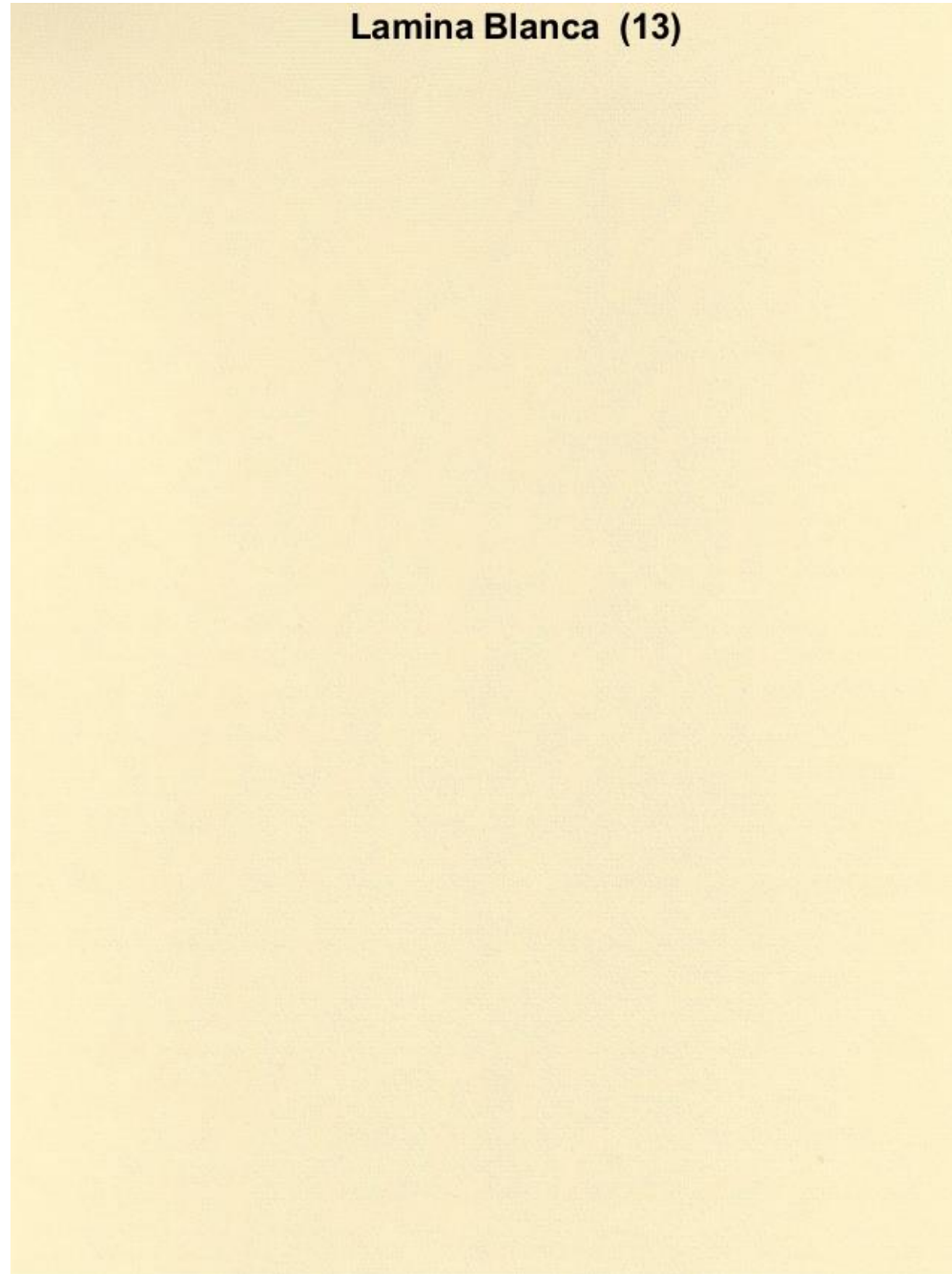




Lamina C 1 (12)



**Lamina Blanca (13)**



	PERSONAJES				SÍNTESIS
SERIES	1	2	3	GRUPAL	
A					
B					
C					
SÍNTESIS					

