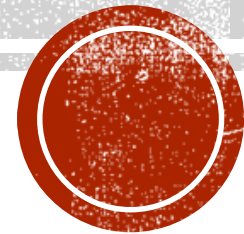


TEST DE APERCEPCIÓN TEMÁTICA INFANTIL CAT H/A



Ivette González Sarkis

TEST DE APERCEPCIÓN TEMÁTICA INFANTIL (CAT)

- Es un método aperceptivo de investigación de la personalidad.
- Desciende directamente del TAT.
- Se administra a niños entre 3 y 10 años.
- Permite comprender la relación del niño con figuras importantes.
- Revela los factores que pudieran estar relacionados con la conducta de un niño en un grupo, en la escuela, en la casa.



TEST DE APERCEPCIÓN TEMÁTICA INFANTIL (CAT)

- CAT-A: resulta más fácil manejar las relaciones emocionales con los animales.
- CAT-H: para niños de 7 a 10 años con un desarrollo cognitivo adecuado.
- Nociones de Piaget respecto del lenguaje: concretismo, sincretismo y animismo.



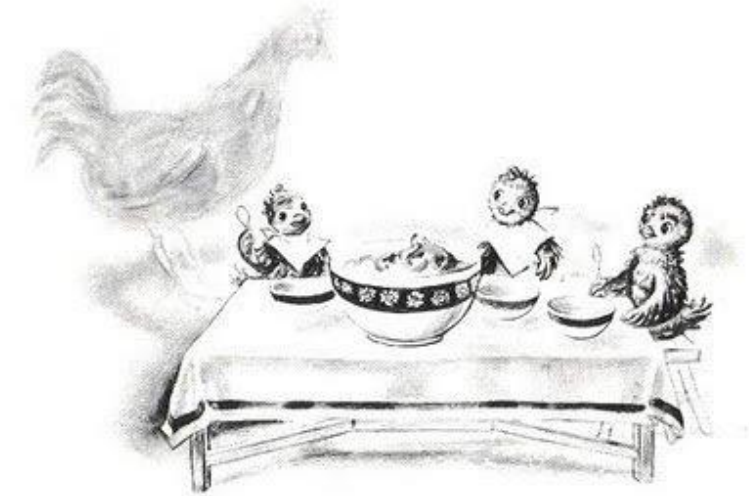
TEST DE APERCEPCIÓN TEMÁTICA INFANTIL (CAT)

- Debe existir un buen *rapport* con el niño.
- Siempre que sea posible, presentarlo como un juego y no una prueba.
- El examinador debe transmitir actitudes positivas al niño.
- En ocasiones debe alentarse e impulsar al niño.
- Importante prestar atención a la actividad corporal y expresiones faciales.



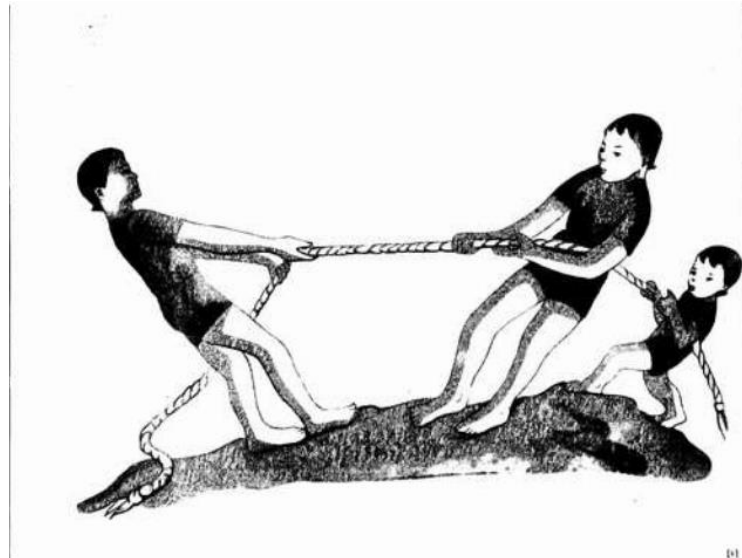
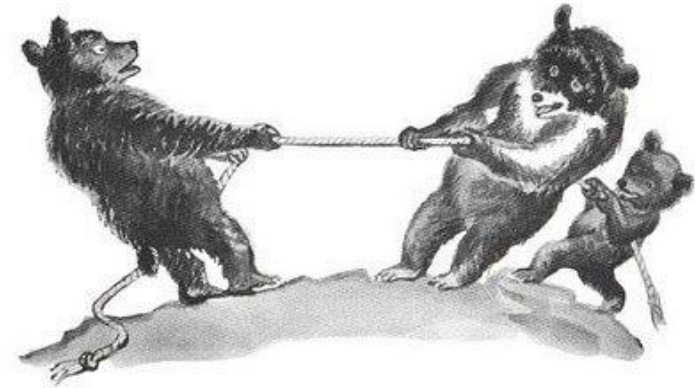
Test de apercepción temática infantil (CAT)

- ▶ **L 1 : Contenidos manifiestos :** Tres pollitos sentados alrededor de una mesa, sobre la cual reposa una gran fuente con comida. Sobre el fondo, se visualiza una gallina grande, de contornos difusos.
- ▶ **Contenidos latentes :** Se relaciona con la imagen materna, centrada la interacción en la oralidad, que pueden referirse a la gratificación v/s frustración, alrededor de la cual puede existir rivalidad fraterna.



Test de apercepción temática infantil (CAT)

- **L 2 : Contenidos manifiestos:** Un oso tirando una cuerda, mientras que del otro lado, lo hacen otro oso y un osito.
- **Contenidos latentes :** Se relaciona con la situación triangular padres – hijo, en un contexto cariñoso o agresivo. El niño debe “aliarse” con una de las figuras parentales. Pueden aparecer interacciones lúdicas, competitivas, agresivas, etc.



Test de apercepción temática infantil (CAT)

- **L 3 : Contenidos manifiestos :** Un león con una pipa y un bastón, sentado en un sillón. En un ángulo, aparece un ratoncito.
- **Contenidos latentes :** Se relaciona con la imagen de autoridad masculina, a una imagen paterna poderosa, en la cual los atributos pueden estar valorizados o devaluados. El ratoncito, con el cual se identifica generalmente el niño, puede ser astuto, impotente, temeroso, etc.



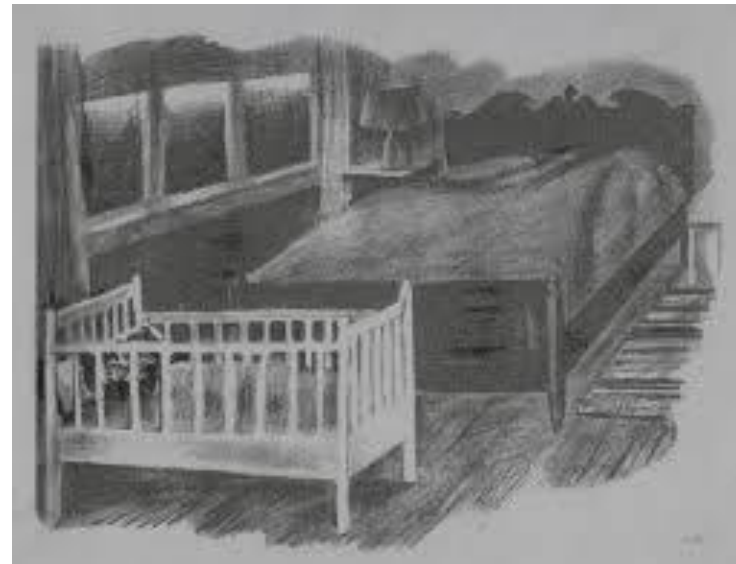
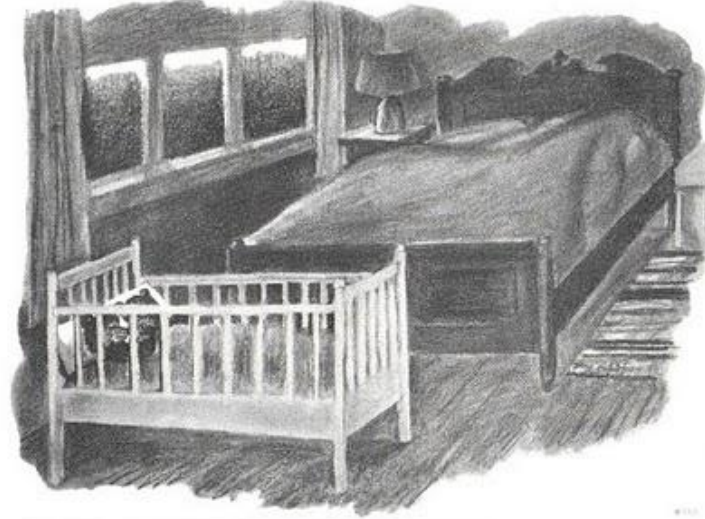
Test de apercepción temática infantil (CAT)

- **L 4 : Contenidos manifiestos :** Una canguro con un sombrero en la cabeza, lleva una canasta con leche. En su bolsa, hay un cangurito pequeño, que tiene un globo. En una bicicleta, hay otro cangurito más grande.
- **Contenidos latentes :** Se relaciona con la imagen materna, y potencialmente con rivalidad fraterna. Aparecen conflictos entre la dependencia/independencia.



Test de apercepción temática infantil (CAT)

- **L 5: Contenidos manifiestos:** Una habitación oscurecida, con una gran cama en la parte posterior, y en la anterior una cuna con dos ositos.
- **Contenidos latentes:** Se relaciona con la curiosidad sexual y las fantasías en torno a la sexualidad de los padres. También a los afectos que produce la exclusión.



Test de apercepción temática infantil (CAT)

- **L 6: Contenidos manifiestos:** Una cueva oscurecida, con dos figuras de osos, delineados vagamente en la parte posterior. En primer plano, hay un osito acostado.
- **Contenidos latentes:** Es complementaria a la anterior, y se relaciona también con curiosidad sexual y vivencias de exclusión.



Test de apercepción temática infantil (CAT)

- **L 7: Contenidos manifiestos:** Un tigre con colmillos y garras visibles, abalanzándose sobre un mono, que salta en el aire.
- **Contenidos latentes:** Se relaciona con una interacción agresiva. Aparece el temor a la agresión y las reacciones probables ante ella.



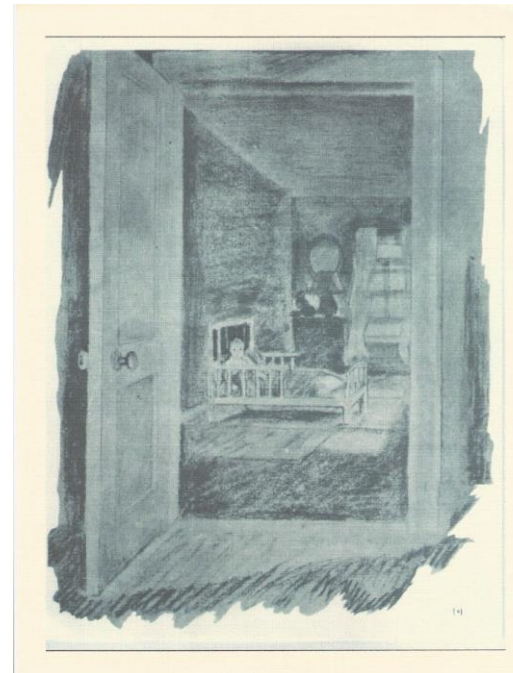
Test de apercepción temática infantil (CAT)

- **L 8: Contenidos manifiestos:** Dos monos adultos, sentados en un sofá, toman té. En el plano anterior, un mono adulto le indica con la mano y le "habla" a un monito.
- **Contenidos latentes:** Se relaciona con la familia y las vivencias del niño ante ella, sus sentimientos de inclusión/exclusión. El mono grande en primer plano, se relaciona con una imagen parental.



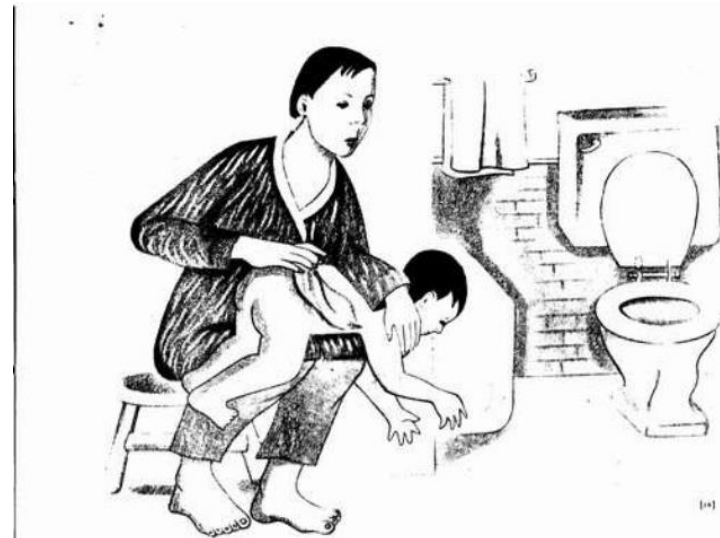
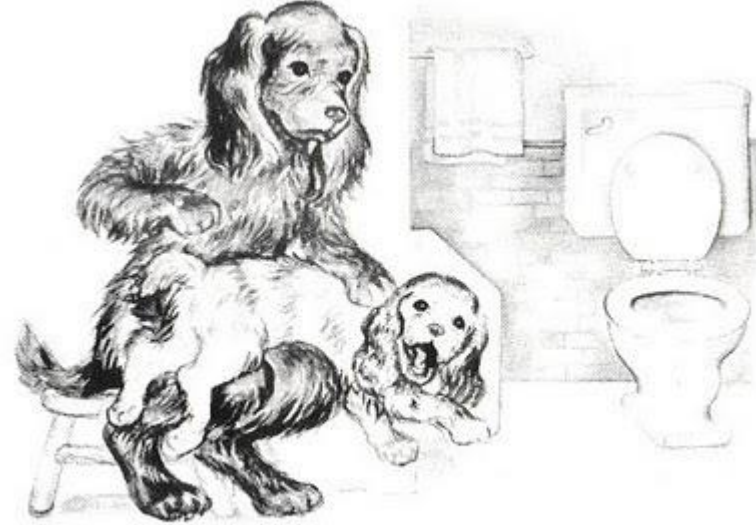
Test de apercepción temática infantil (CAT)

- **L 9: Contenidos manifiestos:**
Una habitación oscurecida, vista a través de una puerta abierta y desde un espacio iluminado. En la oscuridad, hay una cuna con un conejito mirando hacia la puerta.
- **Contenidos latentes:** Se relaciona con las vivencias de soledad y abandono. Con los temores y ansiedades en situaciones en las cuales se siente solo.



Test de apercepción temática infantil (CAT)

- **L 10: Contenidos manifiestos:** Un perrito, acostado sobre las rodillas de un perro grande. Las figuras ocupan la parte anterior de un cuarto de baño.
- **Contenidos latentes:** Se relaciona con interacciones potencialmente agresivas padre o madre e hijo. Se enfatizan hábitos, pudiendo observarse las normas internalizadas, las vivencias de castigo, la obediencia/desobediencia. La cercanía corporal induce a sentimientos de cariño o agresivos.



ANÁLISIS CAT (SEPÚLVEDA ET AL., 1999)

Aspectos Cognitivos	<ol style="list-style-type: none">1. Imagen de sí mismo2. Imagen de mundo3. Imagen materna4. Imagen paterna5. Imagen fraterna6. Imagen pares7. Imagen de otros significativos
Aspectos Sociales	<ol style="list-style-type: none">1. Relaciones familiares e interpersonales
Aspectos Afectivos	<ol style="list-style-type: none">1. Emociones y sentimientos2. Expresión emocional3. Necesidades4. Control de impulsos

