

# CUBISMO

1907-1914



**LA PINTURA ES COSA MENTAL**

Leonardo Da Vinci

# introducción

Se originó en Francia, en el seno de los artistas de Montmartre. Esta vanguardia se considera iniciada a partir de la realización de una obra: "*Las señoritas de Avignon*" de Pablo Picasso en 1907.

Es un movimiento que se inicia con la pintura que luego tiene influencia en la escultura y, aunque menor, en la literatura.

## inicios

El nombre del cubismo fue acuñado por primera vez por el crítico de arte francés Louis Vauxcelles al referirse a los paisajes de Braque expuestos en la galería parisiense Kahnweiler en 1908.



La problemática principal del cubismo en sus principios y por ende en su desarrollo ha consistido en poder representar el volumen de los colores sobre las superficies planas. Bajo la base de la cristalización geométrica de las pinturas de Cézanne tanto Braque como Picasso realizaron sus trabajos de definición bajo la perspectiva de poder mantener las propiedades de los objetos representados y la estabilidad en los espacios cerrados, sin lugar a la perspectiva clásica o a las modificaciones de los volúmenes derivados de la luz o el encuadre de las obras. Por lo general el Cubismo aborda escasos temas de la pintura paisajística y se centraron primordialmente en las naturalezas muertas, los instrumentos musicales y con Picasso la derivación y descomposición de los planos de la figura humana

C U B I S M O

El estilo cubista reclamó una pintura plana, bidimensional, opuesta a las técnicas tradicionales de la perspectiva y el claroscuro. Rechazó, asimismo la antigua teoría, mantenida y seguida durante siglos, de que el arte era una imitación de la naturaleza. Quizás por esto, aunque inicialmente los pintores cubistas tomaron como modelos los temas de la naturaleza y representaron rostros y figuras humanas, pronto centraron su temática en naturalezas muertas. Éstas eran composiciones formadas con objetos usuales, agrupados casi siempre sobre una mesa, que carecían de profundidad, y en los que todos los elementos ocupaban el primer plano, gracias a una descomposición en facetas.

# Contexto artístico de la época

París  
Francia



impresionismo Renoir



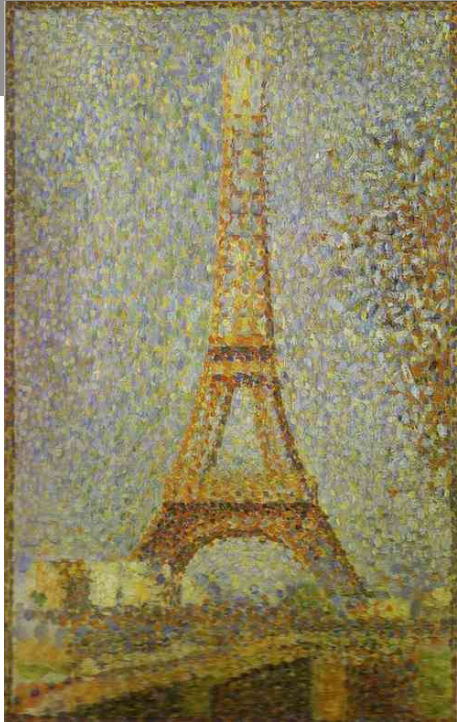
fauvismo Matisse

influencias  
influencias

Se ha situado el origen de este movimiento en dos fuentes muy distintas: de una parte, el impacto que causó en círculos artísticos de París la escultura primitiva africana - y, en opinión de muchos críticos" la ibérica", de otra , la influencia del pintor francés Paul Cezanne y su tendencia a reducir los volúmenes de los objetos reales a elementos esenciales como el cilindro, el cubo y la esfera. Hay que añadir a estos antecedentes la reacción contra el fauvismo, tendencia pictórica en la que el estallido del color era uno de los aspectos más sobresalientes

post-impresionistas

París  
Francia



divisionismo

Seurat



síntesis de las formas

Cézanne

**El Cubismo tuvo como centro neurálgico la Ciudad de París, y como Jefes y maestros del movimiento figuraban los españoles Pablo Picasso y Juan Gris y los Franceses Georges Braque y Fernand Léger.**

**Como elementos precursores del cubismo debemos destacar la influencia de las exposiciones retrospectivas de Georges Seurat (1905) y de Paul Cézanne (1907).**

# Las señoritas de Avignon –Pablo Picasso - 1907



“Forzaron los objetos, los allanaron y los privaron de volumen...ya no veían una mesa, una silla, un jarrón, un vaso o incluso un ser humano desde un solo punto de vista, sino de varios. Andaban, por decirlo así, alrededor de las cosas, y lo que veían en el proceso se complementaba con lo que sabían sobre estos objetos, y su conocimiento, a su vez, se complementaba con la experiencia”

Maurice Raynal

¿Qué es el cubismo? – Ensayo 1913

carácter

“Pinto las cosas como las pienso,  
no como las veo” P.Picasso

Su problema es la representación de un cuerpo tridimensional en un formato bidimensional



# Formación del CUBISMO

Picasso y Braque, junto a Juan Gris, llevaron a cabo un análisis objetivo de la realidad de la pintura, que para ellos, necesariamente debía fundarse en la realidad bidimensional del lienzo.

Por eso, junto con eliminar la perspectiva y la ilusión de profundidad, limitaron los colores a los tonos grises, verdes y marrones, para que el análisis temático de la estructura corpórea fijada en el espacio, se expresara con mayor énfasis. Con el collage, buscaron la liberación formal del color de su tradicional carácter descriptivo.

## MANIFIESTO

En los inicios de este movimiento tuvo gran importancia el marchante Daniel Kahnweiler, cuya galería se convirtió en el centro de difusión del cubismo. Por otra parte, la teoría acerca del movimiento cubista iba tomando forma en las reuniones en el edificio donde vivían Picasso, Juan Gris y el escritor francés Max Jacob. Asistentes asiduos a las reuniones del grupo eran también Henri Matisse y Diego Rivera, que sería uno de los principales pintores muralistas mexicanos, así como los escritores Jean Cocteau y Guillaume Apollinaire, fue precisamente ese último quien en mayor medida contribuyó, con textos como el de *Les Peintres cubistes*, publicado en 1913, a elaborar la estética sustentadora del movimiento cubista.



# Manifiesto cubista

# La pintura

I.- Las virtudes plásticas: la pureza, la unidad y la verdad tienen bajo sí a la naturaleza domada. Inútilmente se cubre el arco iris, las estaciones tiemblan, las muchedumbres corren hacia la muerte, la ciencia deshace y recompone lo que existe

III.- A los nuevos artistas-pintores se les han reprochado vivamente sus preocupaciones geométricas...las figuras de la geometría son la base del dibujo. La geometría, ciencia que tiene por objeto el espacio... fue en todo tiempo la regla misma de la pintura.

Hasta ahora las tres dimensiones euclidianas bastaban a las inquietudes...de lo infinito...los nuevos pintores no se proponen...ser geómetras. Pero se puede decir que la geometría es a las artes plásticas lo que la gramática es al arte del escritor.

Hoy los sabios ya no se atienen a las tres dimensiones de la geometría euclidiana. Los pintores se han visto llevados a preocuparse por nuevas medidas del espacio que, en el lenguaje figurativo de los modernos se indican con el término de cuarta dimensión.

Guillame Apollinaire - 1913



fases del cubismo

# CUBISMO Sintético

## Analítico

CUBISMO

1907-1912



1913-1914

### **Cubismo analítico (1910-1912):**

presenta una descomposición de objetos simples en colores ocre, verde oscuro y gris.

### **Cubismo sintético (1913- 1914):**

emplea signos plásticos que se comparan con metáforas poéticas. Se caracteriza por la ruptura de todo procedimiento imitativo .

# CUBISMO ANALÍTICO (1910-1912)

El período analítico transcurrió entre 1910 y 1912. Los lienzos de esta época se caracterizaron por el análisis de la realidad y la descomposición en planos de los distintos volúmenes de un objeto para que la mente captase su totalidad. Desde el principio se pretendía un arte más conceptual que realista. Predominaban los ángulos y las líneas rectas y la iluminación no era real, ya que la luz procedía de distintos puntos. Las gamas de colores se simplificaron notablemente, en una radical tendencia al mono-cromatismo: castaños, grises, cremas, verdes y azules. Con todo ello se intentaba combinar la tri-dimensionalidad del mundo real con la bi-dimensionalidad de la obra artística. En una primera etapa de la fase analítica, todas estas formas aparecieron generalmente compactas y densas, para irse haciendo cada vez más amplias y fluidas hasta difuminarse en los bordes del lienzo. Los elementos preferidos fueron instrumentos musicales -en especial la guitarra -, botellas, pipas, vasos y periódicos, aunque nunca se excluyó la figura humana

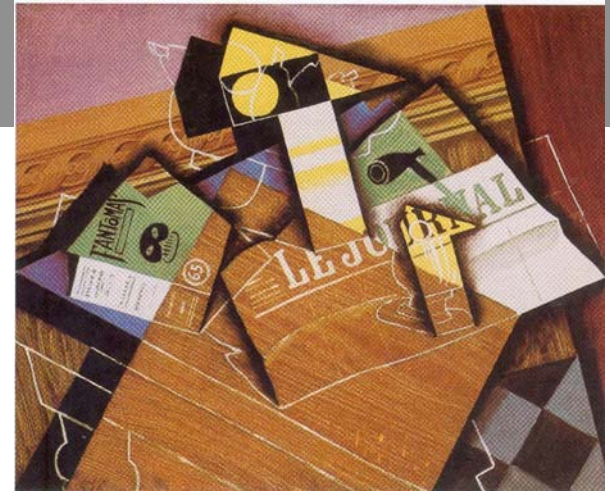


G. Braque – El Portugues-1911

EXPONENTES: Pablo Picasso, Geoges Braque

# CUBISMO SINTÉTICO (1913-1914)

La fase sintética trajo consigo la reconsideración de algunos de los modos expresivos de la anterior. El color volvió ahora a tener mayor protagonismo. Las superficies, aunque seguían apareciendo siempre fragmentadas, eran más amplias y decorativas. La novedad más singular fue, sin duda, el uso de materiales no pictóricos. Esta técnica, conocida como collage, incorporó al lienzo elementos cotidianos como cajetillas de cigarrillos, páginas de periódicos, trozos de vidrio, telas y, en no pocas ocasiones, incluso arena. Con la utilización de estos inusitados materiales en el lienzo, el cubismo, a la vez que aprovechó las diferencias de textura y de naturaleza de sus componentes, planteó, desde un ángulo original, la cuestión, siempre inquietante, de qué era realidad y qué ilusión. En este estilo cubista Braque realizó sus famosos papiers collés (Collages) y Picasso obras como el maravilloso cuadro: "El jugador de cartas" o "Naturaleza muerta en verde".



Juan Gris – Naturaleza muerta con pipa y periódico-1915

EXPONENTES: Pablo Picasso, Geoges Braque y Juan Gris

# PABLO PICASSO (1881-1973)



1905

- Pablo Ruiz Picasso. Nació en Málaga en 1881, su padre era profesor de Dibujo y director del Museo Municipal. Se traslada a La Coruña y de allí a Barcelona, donde inicia sus estudios artísticos dentro de un estilo totalmente académico
- En 1900 se traslada a Paris por un breve periodo de tiempo.
- Entre 1901 y 1907 se desarrollan la Etapa Azul y la Etapa Rosa, caracterizadas por el uso de esos colores y por su temática con figuras sórdidas, aisladas, con gestos de pena y sufrimiento. La pintura de estos años iniciales del siglo XX está viviendo continuos cambios y Picasso no puede quedarse al margen. Así que se interesa por Cezanne y partiendo de él va a desarrollar una nueva fórmula pictórica junto a su amigo Braque: el cubismo.
- Picasso no se queda ahí y en 1912 practica el **collage** en la pintura; a partir de este momento todo vale.

# PABLO PICASSO (1881-1973)



1907



1909



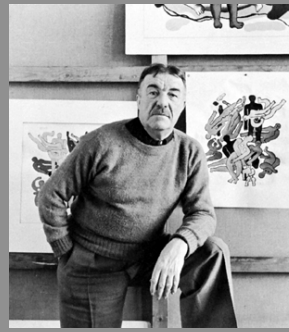
1921



1937

- Picasso es el gran revolucionario y cuando todos los pintores se interesan por el cubismo, él se preocupa por el clasicismo de Ingres; durante una temporada va a alternar obras clasicistas con otras totalmente cubistas. El movimiento surrealista de 1925 no le coge desprevenido y, aunque no participa abiertamente, le servirá como elemento de ruptura con lo anterior, introduciendo en su obra figuras distorsionadas con mucha fuerza y no exentas de rabia y furia. Igual que le ocurre a Goya, a Picasso también le influye mucho la situación personal y social a la hora de trabajar. Sus relaciones con las mujeres, muy tumultuosas en ocasiones, van a afectar muy seriamente a su obra. Pero lo que afectó tremendamente al artista fue el estallido de la Guerra Civil Española y el bombardeo de Guernica.
- París fue su refugio durante mucho tiempo, pero los últimos años de su vida los pasó en el sur de Francia, trabajando en un estilo muy personal, con vivos colores y formas extrañas. Falleció en Mougins en 1973, cuando preparaba dos exposiciones, demostrando su capacidad creativa hasta el final.





**Hubo otra serie de artistas que realizaron un cubismo cercano al de Picasso o Braque, pero con toques personales, como Juan Gris y los pintores franceses Fernand Léger, Albert Gleizes y Jean Metzinger.**

**Cuando esta estética se difundió por toda Europa aparecieron una serie de grupos o tendencias con sus propias características: el cubismo órfico, del francés Robert Delaunay, que daba una gran importancia al color y empleaba elementos compositivos inventados por el artista, el grupo de Puteaux, con el también francés Marcel Duchamp, que aportó un cubismo dinámico y muy intelectual, el neoplasticismo del holandés Piet Mondrian, el suprematismo ruso de Kazimir Maliéovich, el constructivismo de su compatriota Vladimir Tatlin, y el purismo, estética racional y geométrica impulsada por los franceses Amadeé Ozenfant y Charles Édouard Jeanneret.**



Georges Braque



Juan Gris



Fernand Léger



Robert Delaunay

# INFLUENCIA DEL CUBISMO

Literatura y Arquitectura

## Apollinaire



Caligrama-1911



El arquitecto suizo Le Corbusier, además de arquitectura estudió grabado, en 1917 se trasladó a París y comenzó a pintar bodegones hasta que conoció al pintor cubista Amédée Ozenfant en 1918. Luego ambos redactan el manifiesto “Después del cubismo, el Purismo” en que proponen principios de la arquitectura como enfoque objetivo del arte.



# Final del CUBISMO

# 1914

**Se puede decir que, con la guerra de 1914, el cubismo, que había tenido una vida intensa desde 1907, se desintegró como vanguardia artística, aunque su influencia fue enorme a lo largo del siglo XX.**

**De hecho, la mayor parte de los pintores citados ejercieron un decisivo impulso en el desarrollo de la abstracción geométrica**

