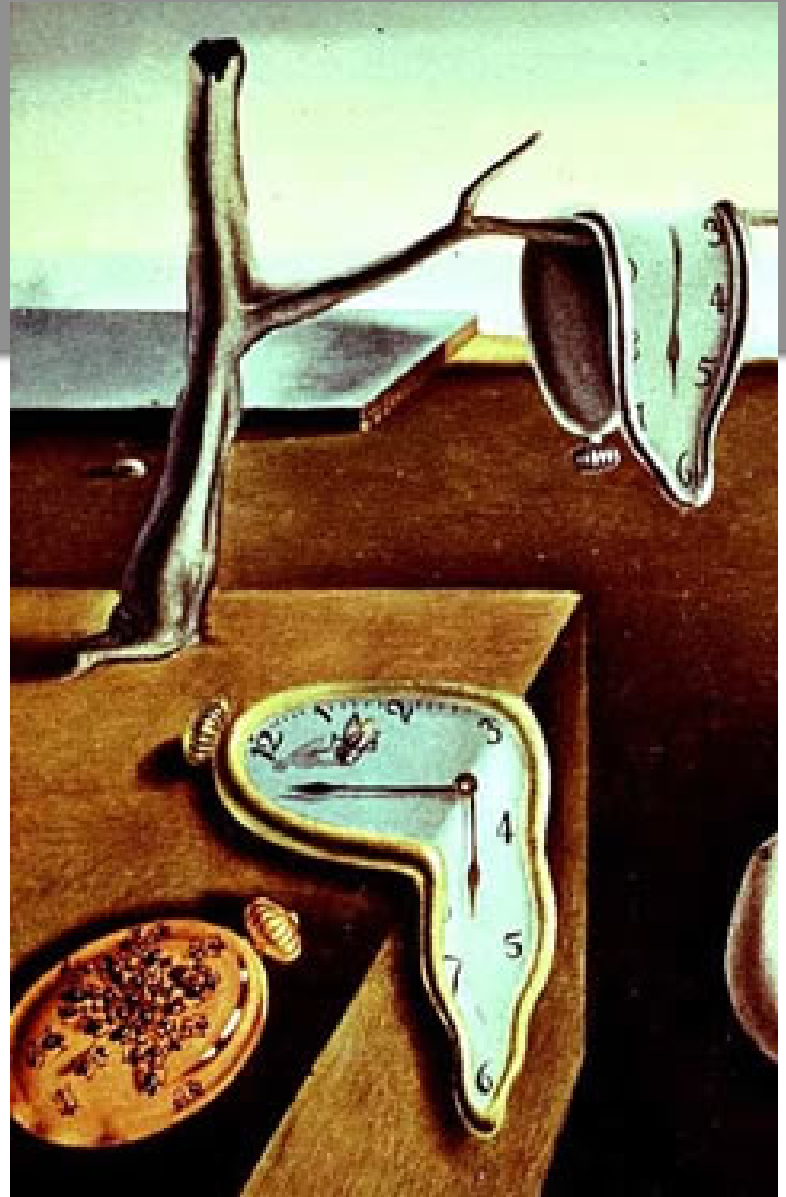


Surrealismo

1924-1950



El Surrealismo es un movimiento artístico y literario que exploró y celebró la temática de los sueños y nuestro inconsciente a través de la creación en las artes visuales, poesía y cine. El movimiento fue oficialmente fundado en París durante 1924, cuando el escritor francés André Breton publicó el primer manifiesto surrealista. Rápidamente el movimiento se esparció a otras partes de Europa, Norteamérica y Sudamérica. Entre las contribuciones más importantes del Surrealismo están las técnicas artísticas que se emplearon para gatillar el inconsciente de los artistas.



André Bretón e Integrantes del circulo surrealista

La palabra. *surréalisme* es un término francés compuesto del prefijo *sur* y el nombre *réalisme*. La primera vez que aparece es en el título de la obra de Apollinaire "*Las tetas de Tiresis. Drama surrealista*". Su traducción sería algo así como "superrealismo" o "sobre el realismo". De esa forma querría dar a entender el arte que está más allá de la realidad. De hecho en un principio la traducción española citaba "Superrealismo" o "Sobrerrealismo".

El periodo en que surge y se desarrolla el surrealismo es el periodo entre guerras. Este se caracteriza por ser un periodo en el cual se da una evolución interna del arte, como reacción a los hechos ocurridos en las guerras, generando una ruptura con la visión y los valores que se tenían hasta ese momento. El Surrealismo nace ligado al Dadaísmo pero esencialmente puso un enfoque más positivo que el mensaje Dadaísta.

Los artistas que coincidieron en el París de 1920 compartían un profundo desprecio por la sociedad burguesa y materialista, responsable de la primera guerra y demasiado autocomplaciente de su vida y por su fe en la omnipotencia de los logros científicos y tecnológicos, a lo que había que hacer frente con un *anti-arte burgués* (Dadaísmo).

Para Breton y los surrealistas, el arte de oposición debería ser más organizado que el Dadá, y conforme a sus fines vio en la reivindicación del mundo de los sueños y la imaginación como la antítesis del mundo materialista burgués.



Definición de SURREALISMO según Breton:

Surrealismo: automatismo psíquico puro por cuyos medios se intenta expresar verbalmente por escrito o por cualquier otro medio el funcionamiento real del pensamiento. Es un dictado del pensamiento, sin la intervención reguladora de la razón, ajeno a toda preocupación estética o moral.

-En sus inicios el Surrealismo se situó en la posición de una nueva izquierda transformadora, aproximándose paulatinamente al marxismo. En los años 20 algunos artistas surrealistas se integraron al partido comunista francés.

-Es un movimiento que nace desde la literatura (André Breton & Philippe Soupault) y la pintura (Max Ernst) con las premisas de la “ESCRITURA AUTOMATICA” y la “LIBRE ASOCIACIÓN”.

- En los años 30 a raíz de la amistad entre Bretón y Trotsky la doctrina oficial del Surrealismo propugno un arte revolucionario libre e independiente de cualquier tendencia política, dentro de posiciones contrapuestas a las dictaduras de Hitler y Stalin.

“EL ENCUENTRO FORTUITO DE UNA MAQUINA DE COSER Y UN PARAGUAS EN UNA MESA DE DISECCION”

Conde Lautréamont

El Surrealismo surge con la presentación del primer manifiesto (1924) de Andre Bretón.

“... Creo en la futura armonización de estos dos estados, aparentemente tan contradictorios, que son el sueño y la realidad, en una especie de realidad absoluta, en una sobrealidad o surrealidad, si así se puede llamar. Esto es la conquista que pretendo, en la certeza de jamás conseguirla, pero demasiado olvidadizo de la perspectiva de la muerte para privarme de anticipar un poco los goces de tal posesión ...”

“... Para mi la imagen más fuerte es aquella que contiene el más alto grado de arbitrariedad, aquella que más tiempo hemos tardado en traducir al lenguaje practico”

“... Es preciso tener en cuenta el espesor del sueño. En general, tan sólo recuerdo lo que hasta mi llega desde las más superficiales capas del sueño. Lo que más me gusta considerar de los sueños es aquello que quede vagamente presente al despertar.”

Fragmentos del *Manifiesto Surrealista* (1924)

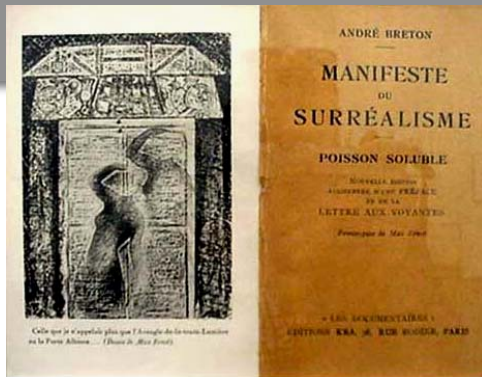
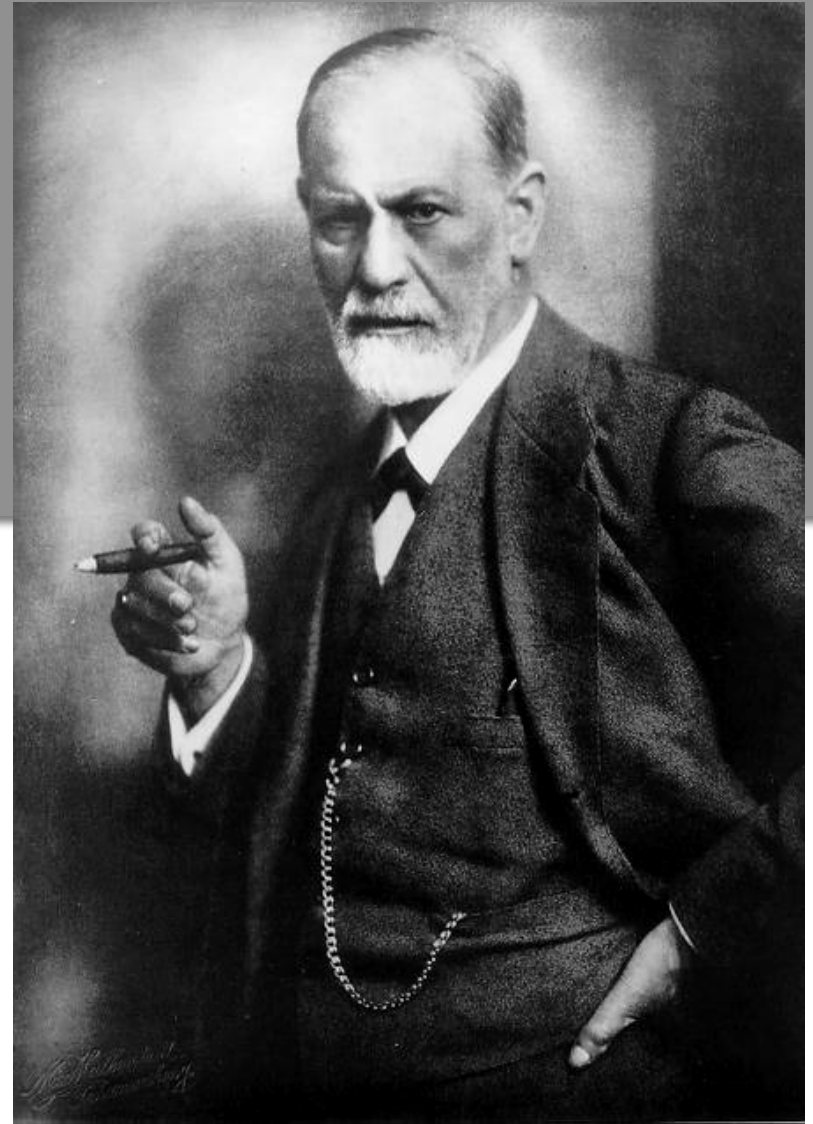


Ilustración de Max Ernst para el manifiesto

Los postulados de Sigmund Freud (1856 –1939), médico y neurólogo austriaco fundador del psicoanálisis, ejercieron una gran influencia en los surrealistas. Freud propuso seguir el curso de los procesos inconscientes usando las asociaciones libres del paciente como guía para interpretar los sueños y los lapsus en el lenguaje.

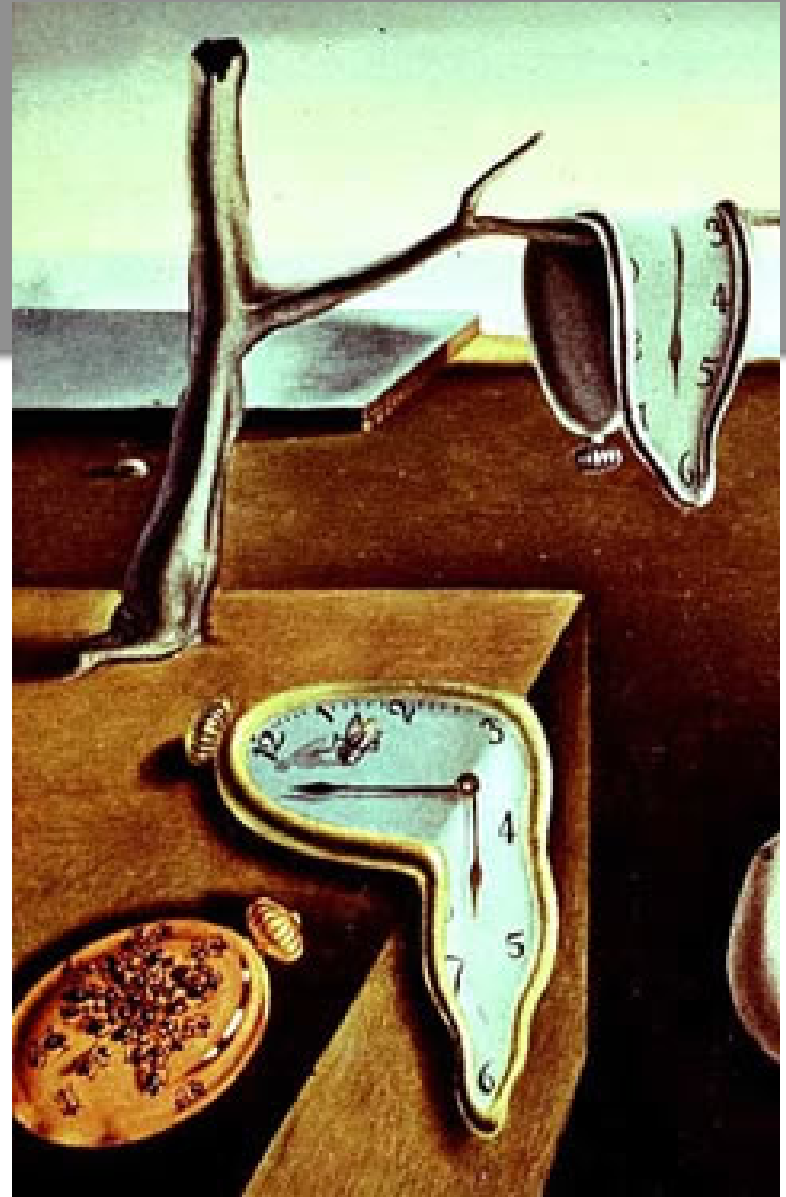


Sigmund Freud

Sueños, Mitos y Metamorfosis

Surrealismo

Artistas destacados



Aunque el surrealismo tuvo su mayor impacto en las artes visuales, este comenzó como un movimiento literario, los escritores creaban a partir de sueños y como los pintores del movimiento, principalmente usaron el automatismo para llegar al inconsciente. En la escritura automatista los escritores dejaban fluir sus ideas al papel sin editarlas u organizarlas.

45
La fenetre que s'^{VI}ouvre dans ma
chambre s'ouvre sur ^{notre}mon veu. On y
voit un immense lac ou venant se
jeter à midi des abellures murmurées
et odorantes comme des pignons.
Vais voyez ce grand arbre ou les
amoureux vont se regarder il y a des
sécles que je lui verse à boire. Sa
gorce est plus se que de la paille
et la cendrey a des depots amers.
On rit aussi mais il ne faut pas
regarder longtemps sans long veu.
Tout le monde peut y passer dans
ce carbori sanglant ou sont accrochés
nos pechés, tableaux de l'oeil et
le gris dominent ce bleu d'air. Il
n'y a plus qu'à ouvrir mes main
et ma pitance pour être ^{notre}un
comme cette femme envolée. Tu
sais que ce soir il y a un crime
rest à commettre, comme tu ne
sais rien, mon pauvre ami. Ouvris
cette porte toute grande et dis lui
qu'il fait complètement nuit
que le jour est mort pour l'admirer.
+

Los Campos Magnéticos
(Les Champs magnétiques)
Andre Breton y Phillippe Soupault

*Un elefante en su bañera
y tres niños que duermen
singular singular historia
historia de sol poniente.*



Phillippe Soupault

Crepúsculo, Phillipe Soupault



Guillame Apollinaire

Literatura Surrealista

Max Ernst (1891-1979)

Llegó a ser uno de los principales exponentes del Surrealismo utilizando la técnica del **frottage**. Consiste en frotar una mina de plomo o lápiz sobre un papel que se apoya en un objeto y se deja así su huella en dicho papel, con todas sus irregularidades. Las imágenes surgidas aparecerán cargadas de misteriosas evocaciones, de signos de catástrofe y desolación.

Ciudades, Europa después de la lluvia.



MAX ERNST



Vision provoquée par l'aspect nocturne de la Porte de Saint-Denis
(1927)
Frottage



Mujer oscilante - 1923



Max Ernst, *Elephant Celebes*, 1921



Max Ernst, *Antipope*, 1941-42

Salvador Dalí nace en Figueras en 1904.

Pintor y escultor. La pintura de sus primeros años, provocaron reacciones violentas.

Residiendo en Paris en los años veinte, se convirtió en la figura más brillante del surrealismo pictórico.

Fue en Paris que conoció a Gala con quien se casó.

En 1939 se traslada a los EEUU. Fue expulsado del surrealismo acusado de fascista, por André Breton.

Su pintura, que pasa por una etapa cubista, responde a lo que él denomina actividad paranoico-crítica y se caracteriza por la representación, de escenas oníricas realizadas con una extraordinaria minuciosidad técnica

Después de una estancia en Italia, tras la guerra civil española (1936-1939), aborda temas religiosos, históricos y alegóricos

Su interés por los efectos visuales lo lleva al uso de la holografía y a la realización de pinturas estereoscópicas. Colabora en algunas películas

En 1974 se inaugura en Figueres su museo monográfico Dalí. Tras la muerte de su esposa Gala en 1982, abandona la pintura.

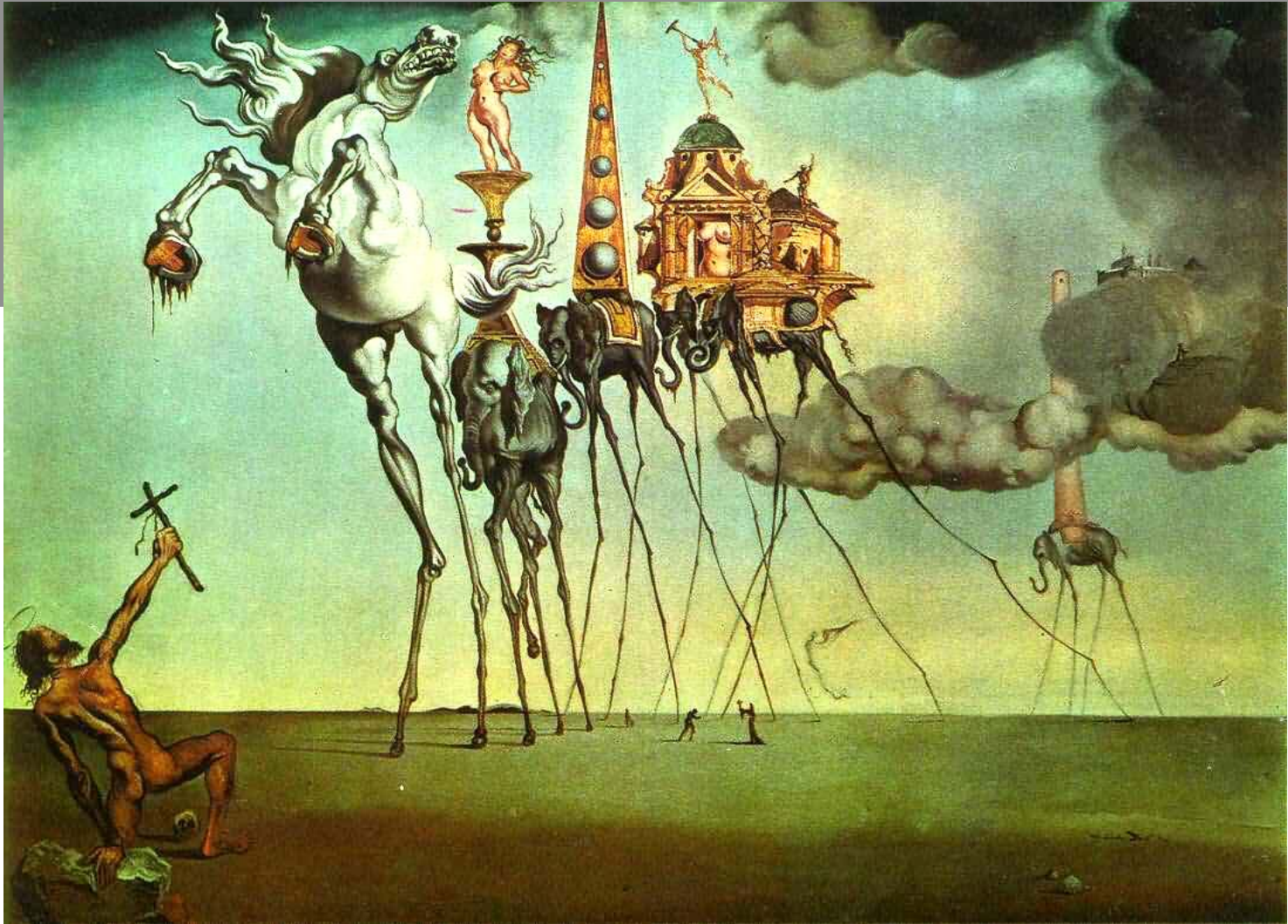
Muere el 23 de enero de 1989 en Figueras.



Salvador Dalí



Dalí, La Persistencia de la Memoria, 1931



Dalí, La Tentación de San Antonio, 1946



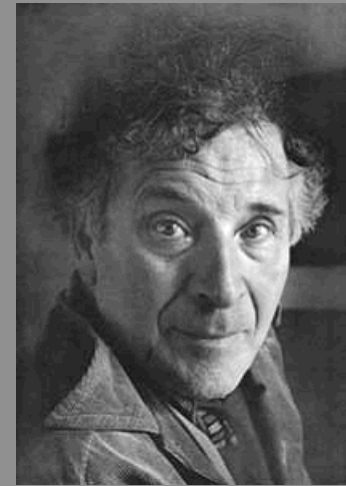
Dalí, Teléfono- Langosta



Dalí, Elefante cósmico

Marc Chagall (1887-1985)

Presenta hechos sacados de la realidad pero dentro de un ambiente ensañador. Sus figuras vuelan sobre el paisaje. Yo y la aldea, evoca una serie de elementos reales de su tierra natal (casas, vacas...), pero la magia del sueño lo transmuta. La vaca acoge en su cabeza a una lechera ordeñando, la campesina puede andar con la cabeza en el suelo, etc.



MARC CHAGALL



Chagall, *Cumpleaños*, 1915



Chagall, *El violinista*, 1912-13

René Magritte (1898-1976)

Ofrece cierta similitud con de Chirico, es uno de los surrealistas más claramente simbolistas.

Provoca el choque emotivo de color aplicado a formas realistas puestas en lugares y momentos inverosímiles. Realiza absurdas combinaciones de paisajes, arquitecturas, esculturas, ambientes externos e internos. En **El tiempo detenido** muestra el interior de una habitación en el que un tren sale llameante de una chimenea doméstica. La voz de los vientos es la premonición de una amenaza, un grupo de globos pesados que flotan y son símbolo de algo que puede aplastar.



RENÉ MAGRITTE



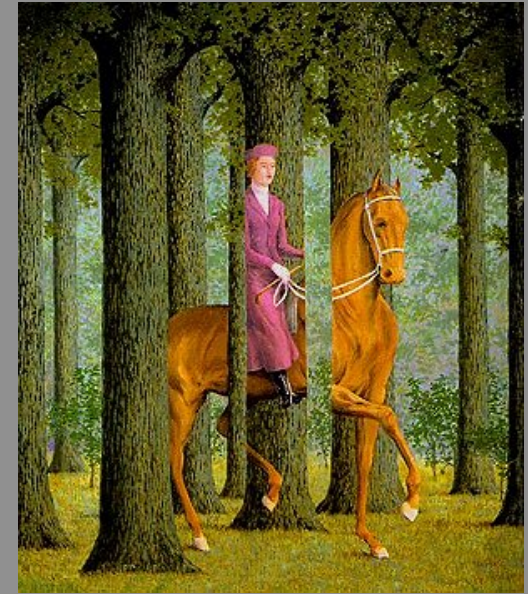
Golconde - 1953



La traición de las imágenes - 1928



Amantes I



El poder blanco - 1965

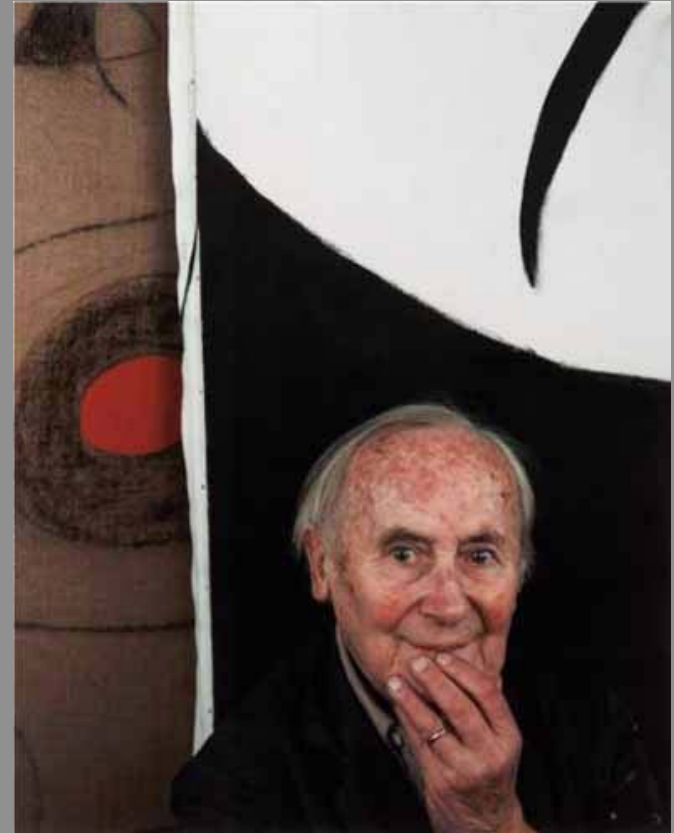
Joan Miró (1893-1983)

"Me es difícil hablar de mi pintura, pues ella ha nacido siempre en un estado de alucinación, provocado por un shock cualquiera, objetivo o subjetivo y del cual soy enteramente irresponsable".

Es el máximo representante del surrealismo abstracto, aunque fue solamente una fase dentro de su producción.

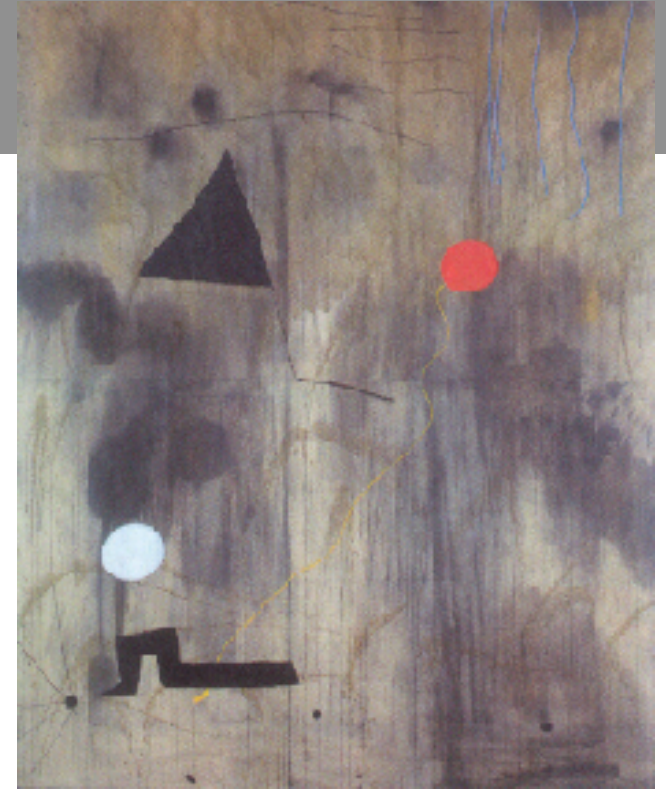
Sus cuadros están llenos de poesía. Pinta con colores puros y tintas planas. La obra clave en su evolución es **El carnaval del arlequín (1925)**.

Crea un mundo propio que se abre paso a la abstracción. Sus imágenes son simples, con pocos trazos, a la manera de los niños. Rechaza la perspectiva, el modelado, el claroscuro y el acabado minucioso. Traza signos abstractos, simples, que no tratan de expresar una idea, sino que desean bastarse a sí mismos y son extraídos de lo irracional.





Miró, Carnaval del Arlequín, 1925



Miró, El Nacimiento del Mundo, 1925

Arte Surrealista

Roberto Matta

Pintor chileno. Nació en Santiago el 11 de noviembre de 1911 y murió en Tarquinia, Italia en el año 2002.

Fue partícipe y renovador del surrealismo y personaje decisivo en el grupo de artistas del expresionismo abstracto de los años 40.

En los inicios de su labor artística, sus obras reflejaron sus preocupaciones metafísicas, la importancia de las creaciones religiosas.

Dibujos figurativos que con el tiempo fueron evolucionando hacia una abstracción, con referencia de artistas de la época como Dalí y Picasso y la influencia de El Greco. Elementos como el humor, el erotismo, la reflexión, el pensamiento estuvieron presentes en estos inicios.



ROBERTO MATTA



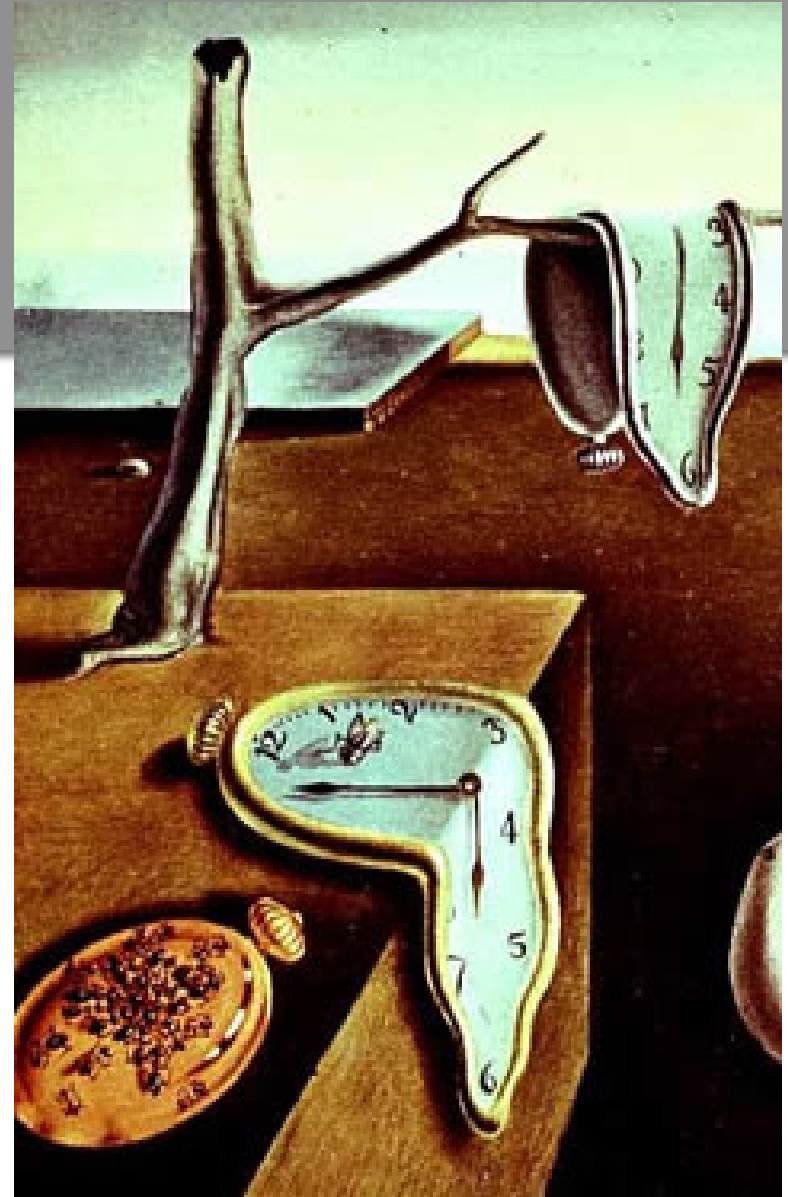


Matta, *Estar Con (Etre Avec)*, 1946

Arte Surrealista

Surrealismo

Influencias del surrealismo





El violín de Ingres - 1915



SALVADOR DALI Y MAN RAY EN 1931



Lágrimas - 1915

Fotografía

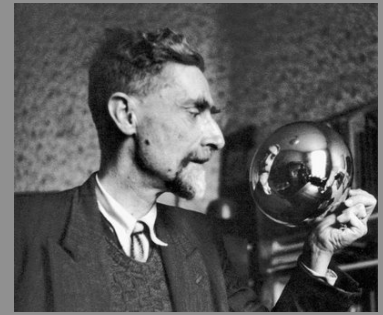
Un perro andaluz es considerada la película más significativa del breve pero fructífero cine surrealista. Transgrediendo los esquemas narrativos canónicos, la película pretende provocar un impacto moral en el espectador a través de la agresividad de la imagen.



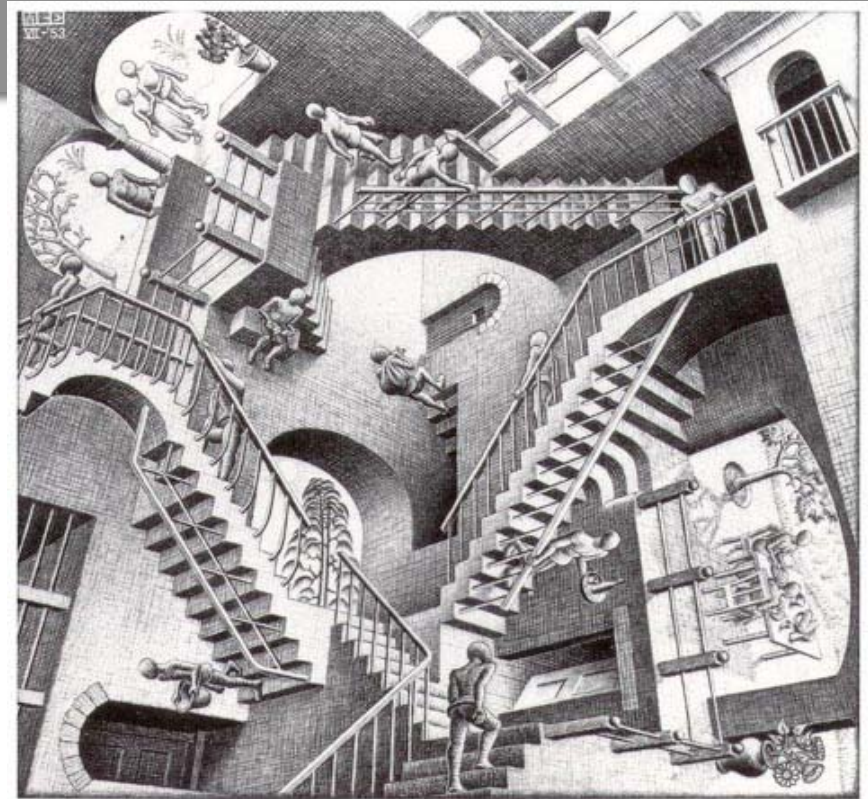
Buñuel y Dalí, Un Perro Andaluz , 1929



M.C.ESCHER (189-1972)



Cascada



Arquitectura



Almacenes BEST - SITE ARCHITECTS - 1977

Arquitectura

El Surrealismo se encuentra entre los movimientos europeos más influyentes de la primera mitad del siglo pasado. Muchos surrealistas incluyendo a Bretón, Masson, Ernst y Matta, vivieron en los Estados Unidos durante la Segunda Guerra Mundial. Lo que desencadenó un gran desarrollo entre los artistas impresionistas abstractos estadounidenses, especialmente con Arshile Gorky, Robert Motherwell, y Jackson Pollock. El surrealismo también tuvo una influencia considerable en América Latina con artistas como la mexicana Frida Kahlo y Wilfredo Lam de Cuba.



Influencia del Surrealismo