

**GEOMETRIA**

PROFESOR: MIRTHA PALLARES T.

PROF. AUXILIAR: ELISABETH AVALOS

NIVEL 1º B-C.

AÑO 2008

**CARRERA DISEÑO.****TAREA N° 2**

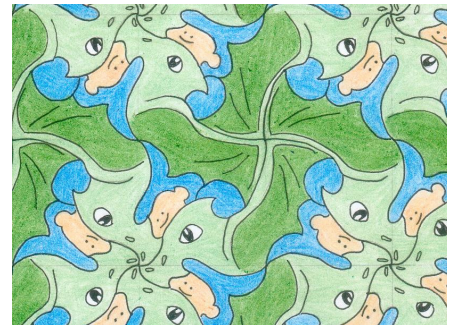
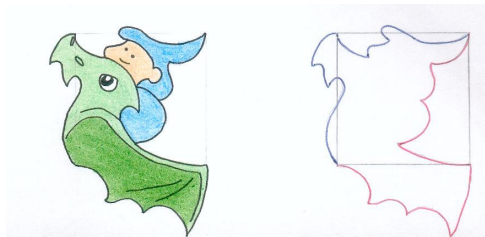
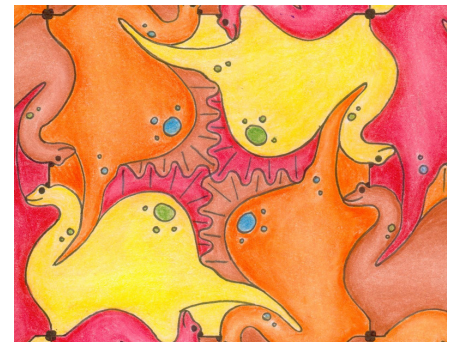
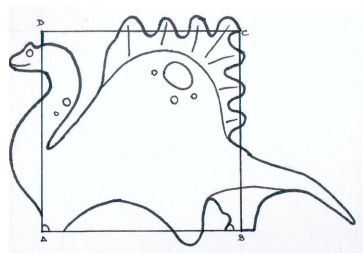
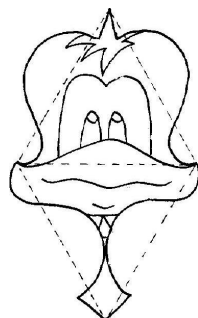
11 de Agosto del 2008.

Construya una homología inversa de la forma dada si tiene como datos, la forma, el eje de homología, el centro de homología y la recta límite L. Estos datos usted los ubica de la manera más conveniente.

Nota: La forma que debe homologar puede ser uno de los siguientes 6 mosaicos. Usted debe seleccionar uno de ellos (un módulo) y le determinar su forma homóloga en base a los datos ya definidos. Si usted desea homologar otra forma debe presentar un grado de dificultad similar. En este caso debe contar la autorización correspondiente, antes de construir la homología

Fecha de entrega : 26 de julio del 2008.

Depto. de Ciencias de la Construcción. Bloque A, 2º Nivel. Hasta las 16:00 horas.

**Mosaico 1**  
Ejemplo.**Mosaico 2**  
Ejemplo.**Mosaico 3**  
Ejemplo.

# GEOMETRIA

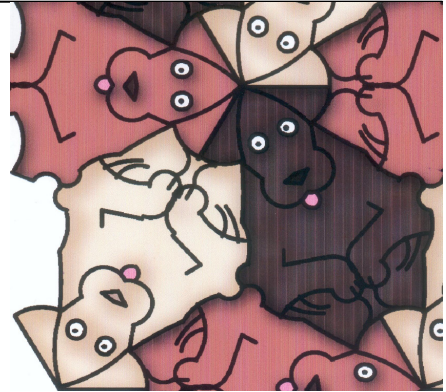
PROFESOR: MIRTHA PALLARES T.

PROF. AUXILIAR: ELISABETH AVALOS

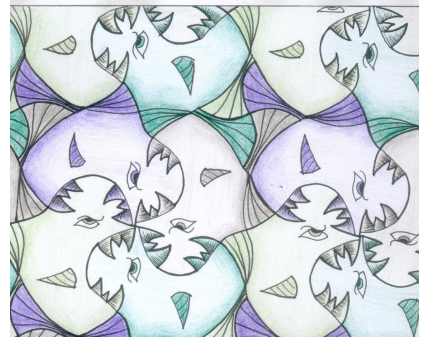
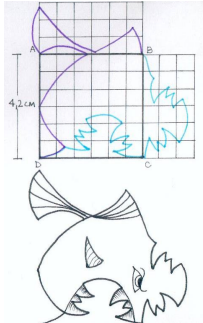
NIVEL 1° B-C.

AÑO 2008

Mosaico 4  
Ejemplo



Mosaico 5  
Ejemplo



Mosaico 6  
Ejemplo

