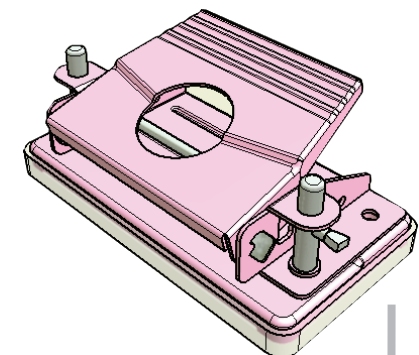
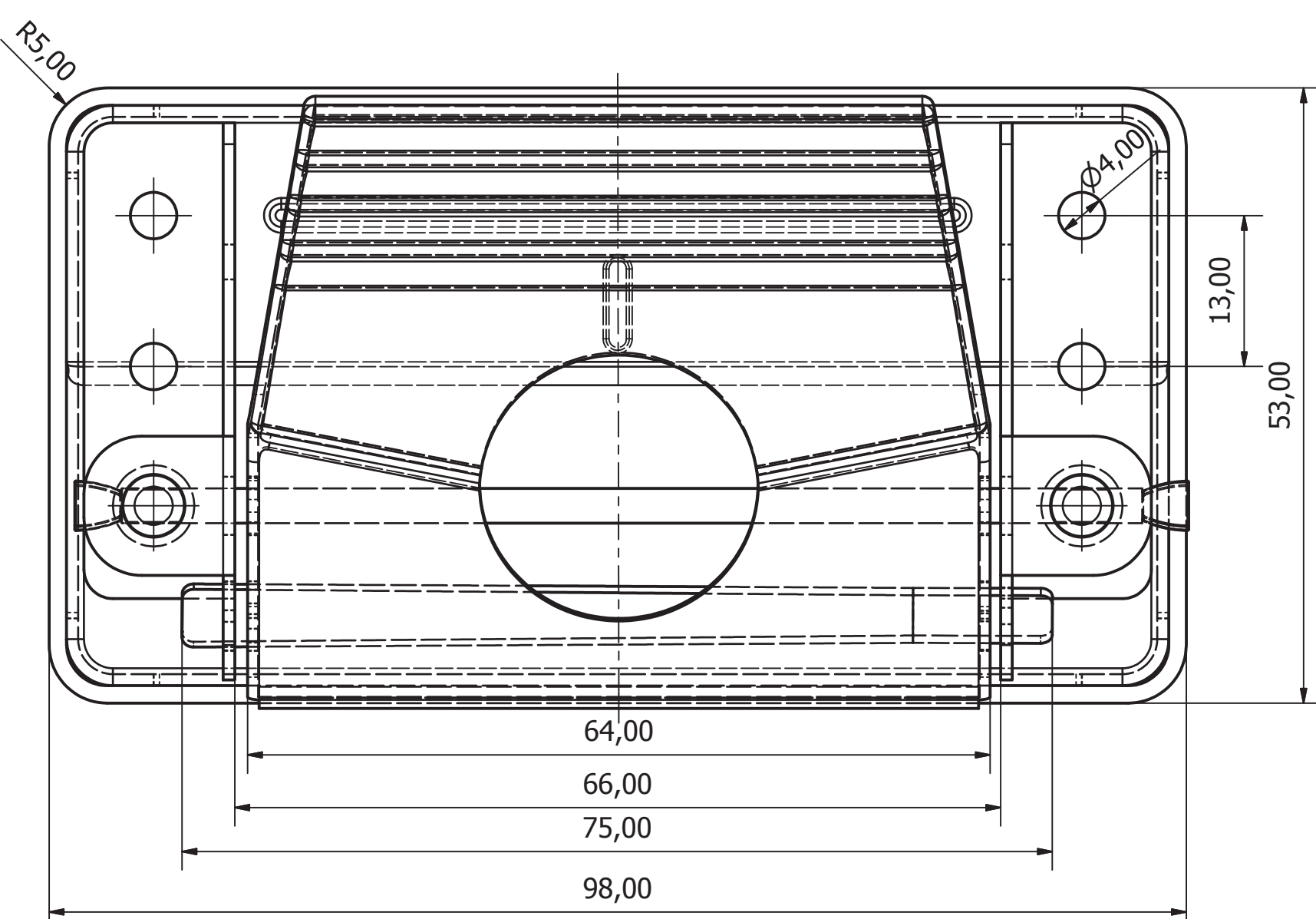
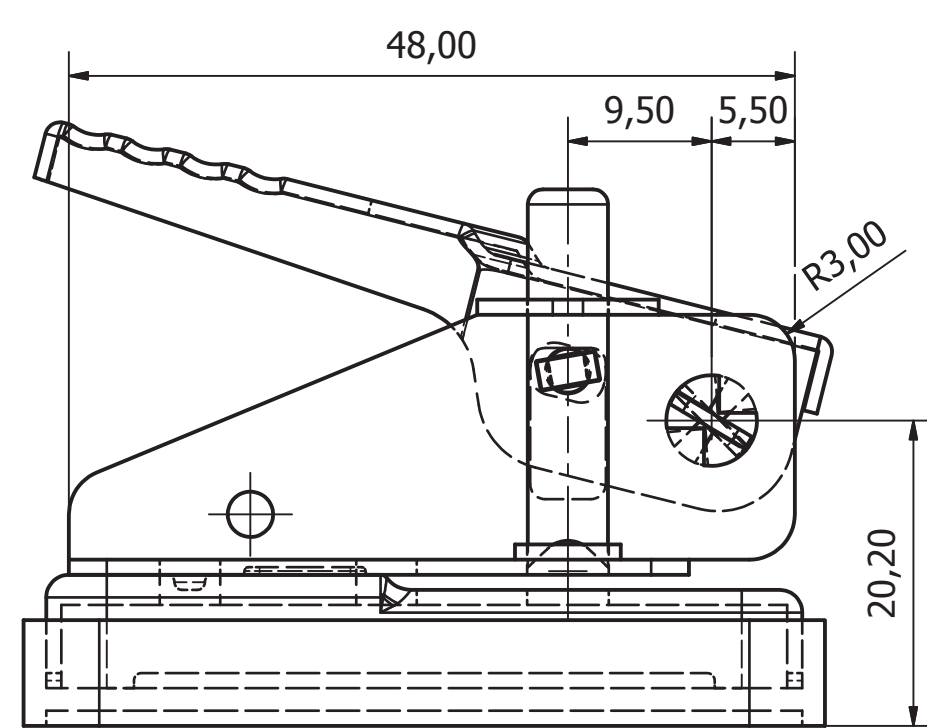
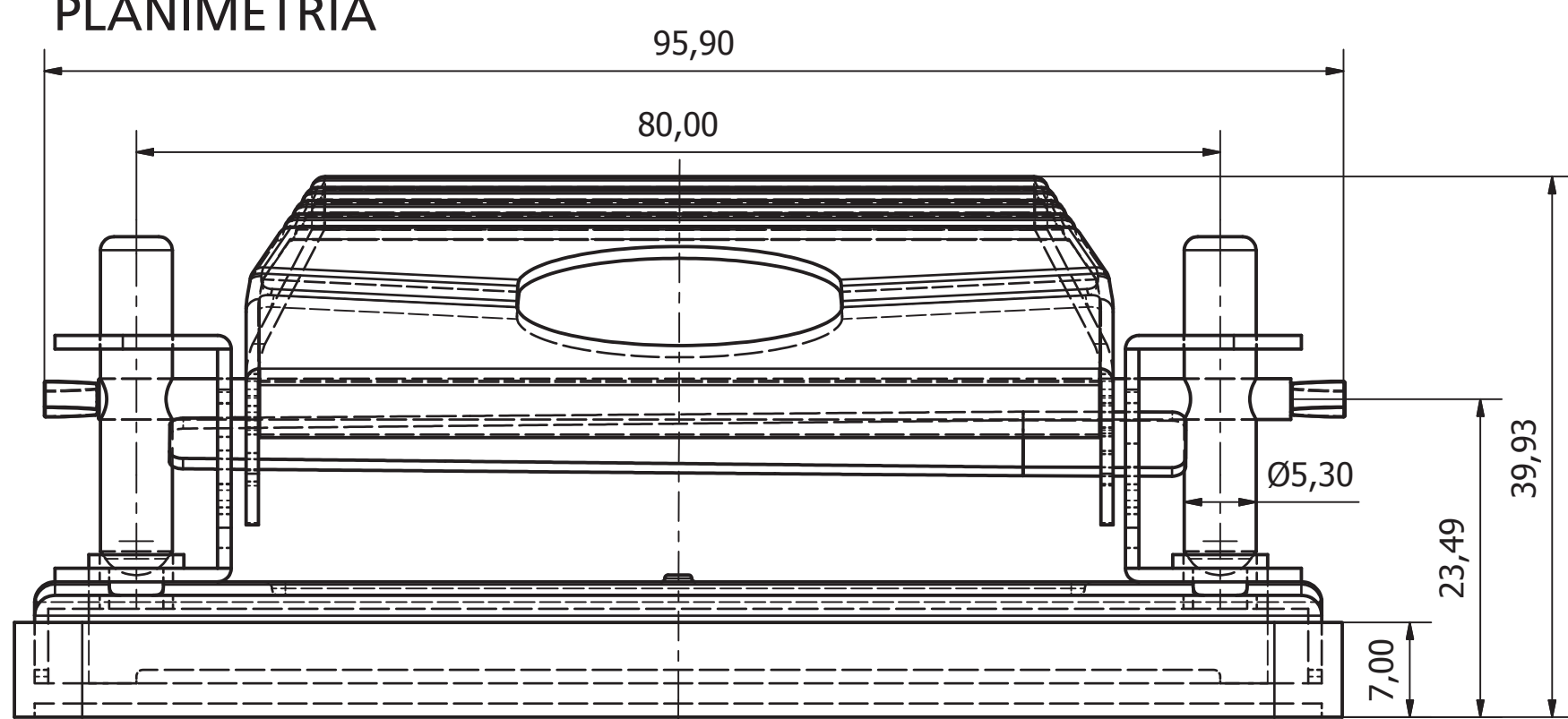


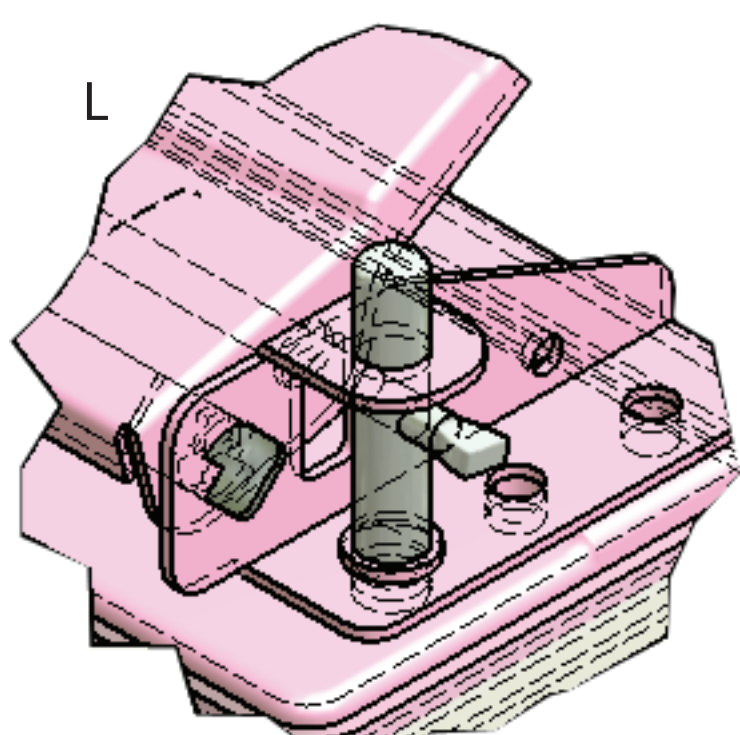
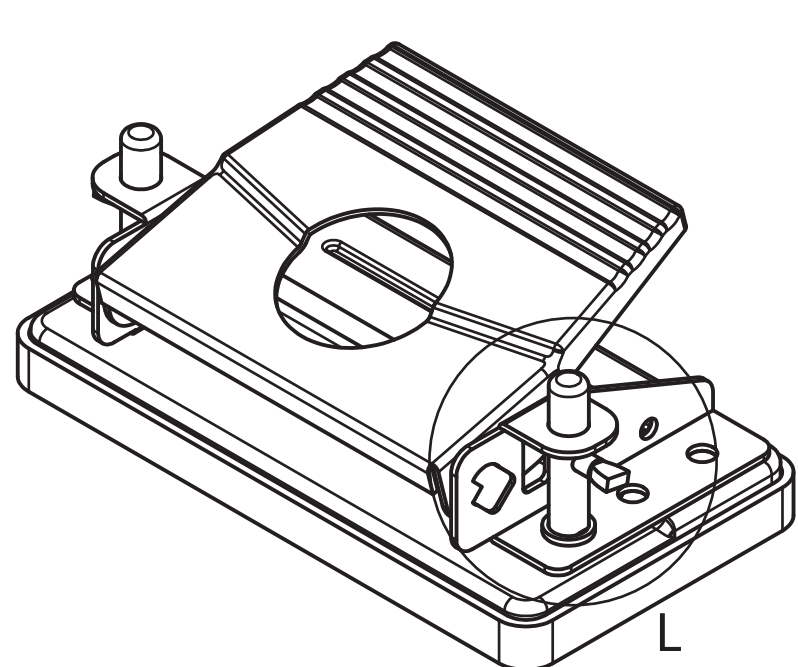
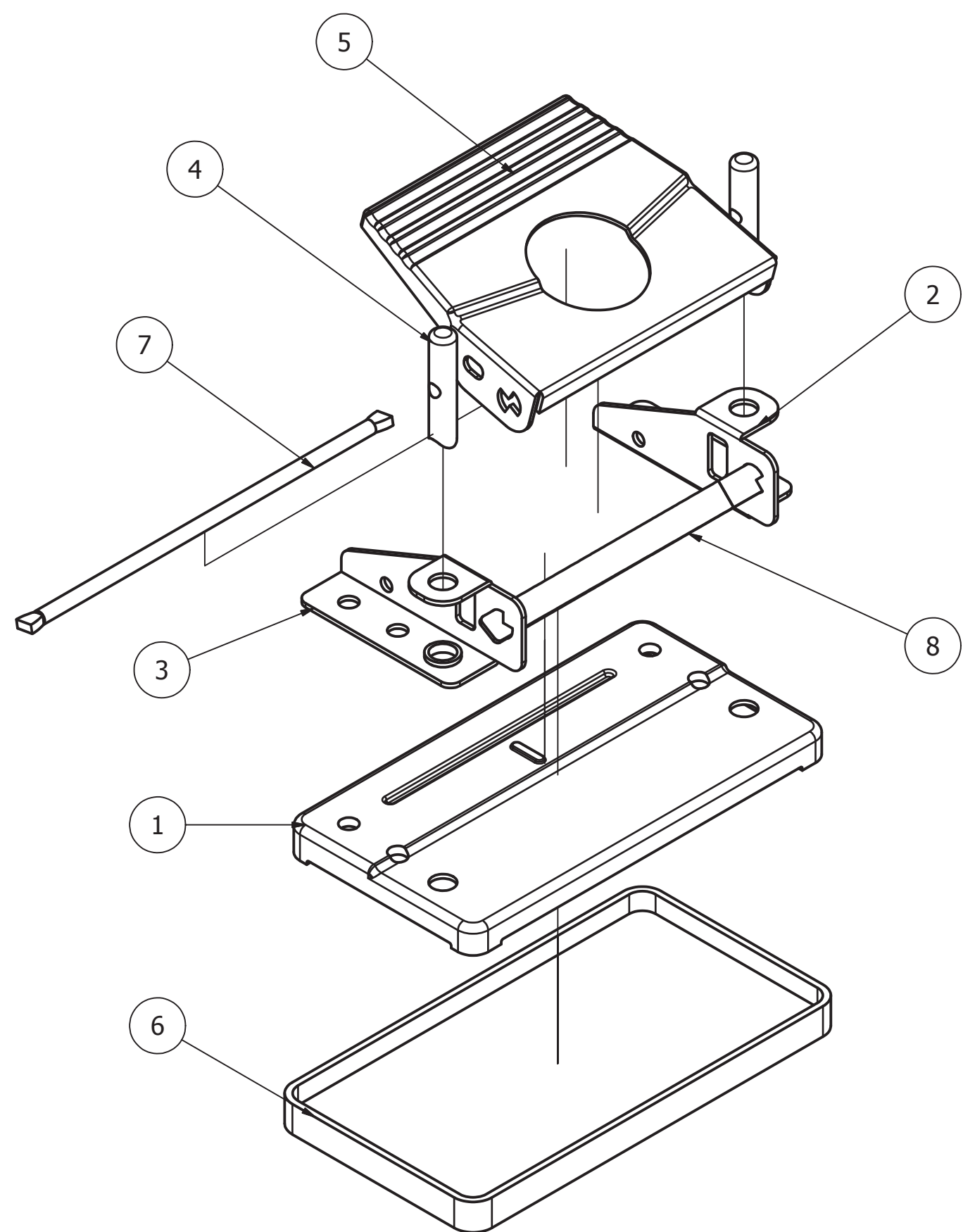
ANÁLISIS PERFORADORA



PLANIMETRÍA

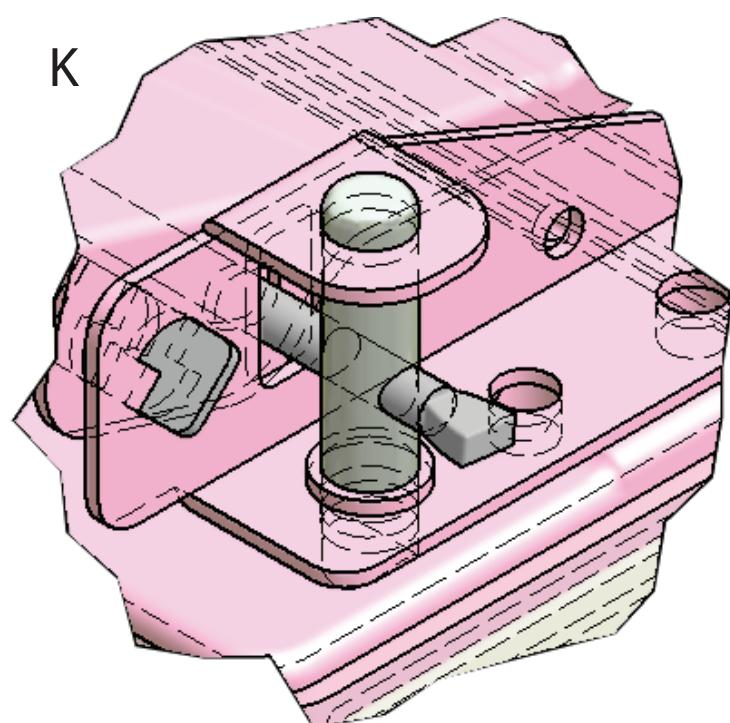
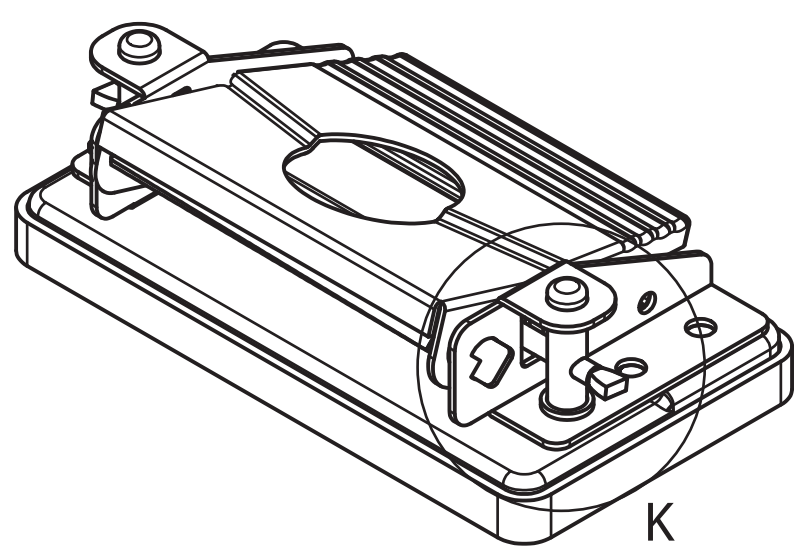


DESPIECE - RELACIÓN ENTRE PARTES



PERFORADORA POSICIÓN REPOSO

DETALLE CUCHILLOS CUANDO LA PERFORADORA ESTÁ EN REPOSO



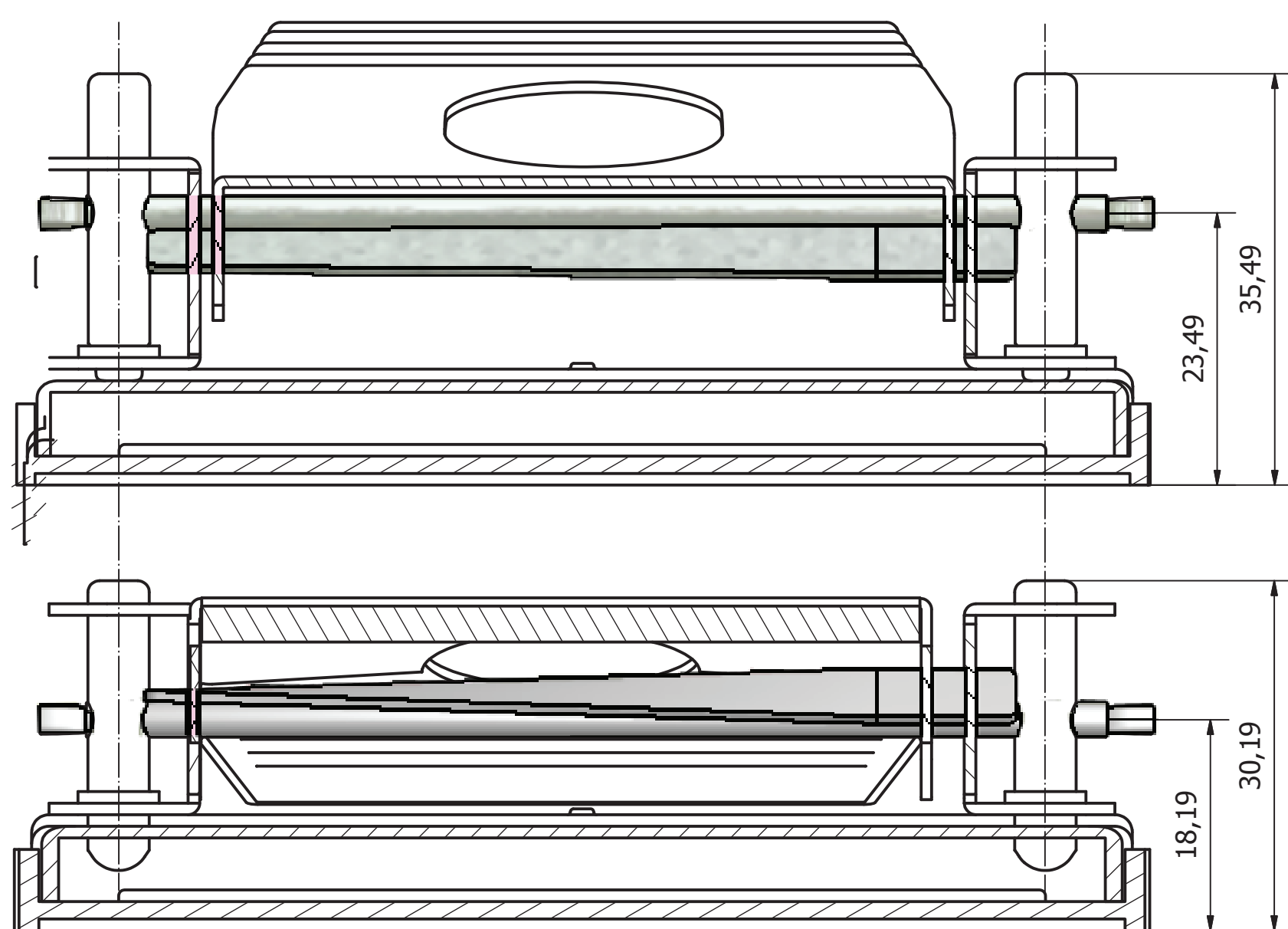
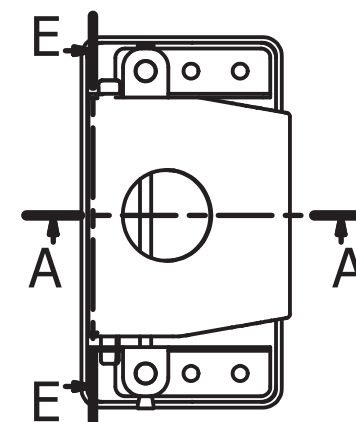
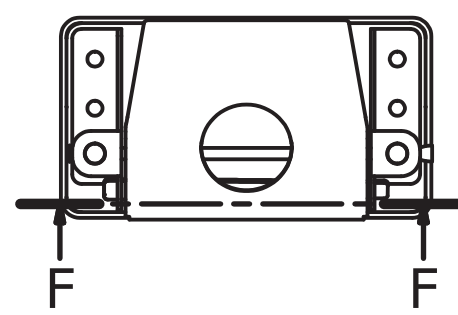
PERFORADORA PRESIONADA

DETALLE CUCHILLOS CUANDO LA PERFORADORA ESTÁ PRESIONADA

Parts List		
ELEMENTO	CTDAD	Nº DE PIEZA
1	1	Base
2	1	Pieza derecha
3	1	Pieza izquierda
4	2	Cuchillo
5	1	Pieza superior
6	1	Contenedor
7	1	Eje
8	1	Barra torsión

CORTE LONGITUDINAL MOVIMIENTO BARRA DE TORSIÓN

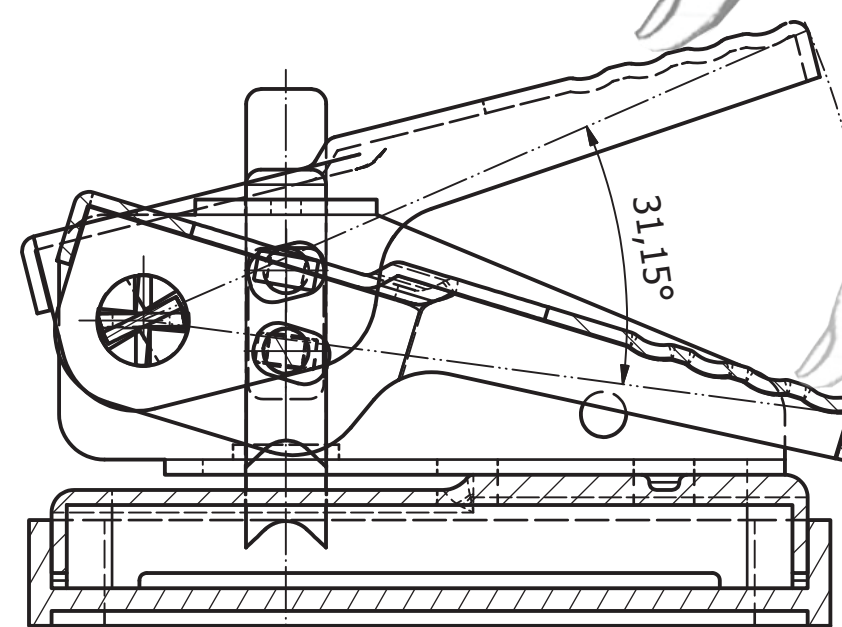
F-F (2:1)



E-E (2:1)

AL PRESIONAR LA PARTE SUPERIOR Y BAJAR EL EJE Y LOS CUCHILLOS, UNA PARTE DE LA BARRA DE TORSIÓN, SE DEFORMA. AL DEJAR DE PRESIONAR LA PERFORADORA, LA BARRA VUELVE A SU POSICIÓN INICIAL, LO QUE HACE QUE LA PARTE SUPERIOR, TAMBIÉN LO HAGA.

MOVIMIENTO REALIZADO AL PRESIONAR LA PARTE SUPERIOR DE LA PERFORADORA



A-A (2:1)

AL PRESIONAR LA PARTE SUPERIOR, EL EJE EMPUJA LOS CUCHILLOS, PRODUCIENDO LA PERFORACIÓN EN EL PAPEL