

# BIOMIMÉTICA: DESAFÍO 2

BIOMIMÉTICA: DESAFÍO 2

UCHILE  
DISEÑO INDUSTRIAL  
CAMILO ANABALON

# CONVERTIR ESTO



BIOMIMÉTICA: DESAFÍO 2

UCHILE  
DISEÑO INDUSTRIAL  
CAMILO ANABALON

**EN ESTO!**



BIOMIMÉTICA: DESAFÍO 2

UCHILE  
DISEÑO INDUSTRIAL  
CAMILO ANABALÓN

# RECUBRIMIENTO INTERIOR



BIOMIMÉTICA: DESAFÍO 2

UCHILE  
DISEÑO INDUSTRIAL  
CAMILO ANABALON

# RECUBRIMIENTO A PARTIR DE CORTEZA DE ÁRBOL



BIOMIMÉTICA: DESAFÍO 2

UCHILE  
DISEÑO INDUSTRIAL  
CAMILO ANABALON

# FUNCIONES DE LA CORTEZA

AISLAMIENTO  
ESTRUCTURA  
TRANSPORTE DE NUTRIENTES  
PROTECCIÓN  
HOGAR PARA ANIMALES E INSECTOS  
ALIMENTO

BIOMIMÉTICA: DESAFÍO 2

REGLAS:

- EQUIPOS: 1 PERSONA

- MATERIAL: PAPEL

- TIEMPO: 3 SEMANAS

- MÓDULO: 25X25CM

- CANTIDAD: 9 MÓDULOS

- SER UNA REPRESENTACIÓN

CLARA DEL MODELO NATURAL

BIOMIMÉTICA: DESAFÍO 2

UCHILE  
DISEÑO INDUSTRIAL  
CAMILO ANABALÓN

SEMANA 1: PRINCIPIO

SEMANA 2: RÉPLICA

SEMANA 3: ADAPTACIÓN



BIOMIMÉTICA: DESAFÍO 2

UCHILE  
DISEÑO INDUSTRIAL  
CAMILO ANABALÓN

# SEMANA 1: PRINCIPIO

**COPIAR EN MICA 3 TIPOS DE CORTEZA DISTINTAS  
TOMAR MEDIDAS Y ESTABLECER PARÁMETROS  
COMPARAR ENTRE LAS MUESTRAS  
IDENTIFICAR PRINCIPIO**

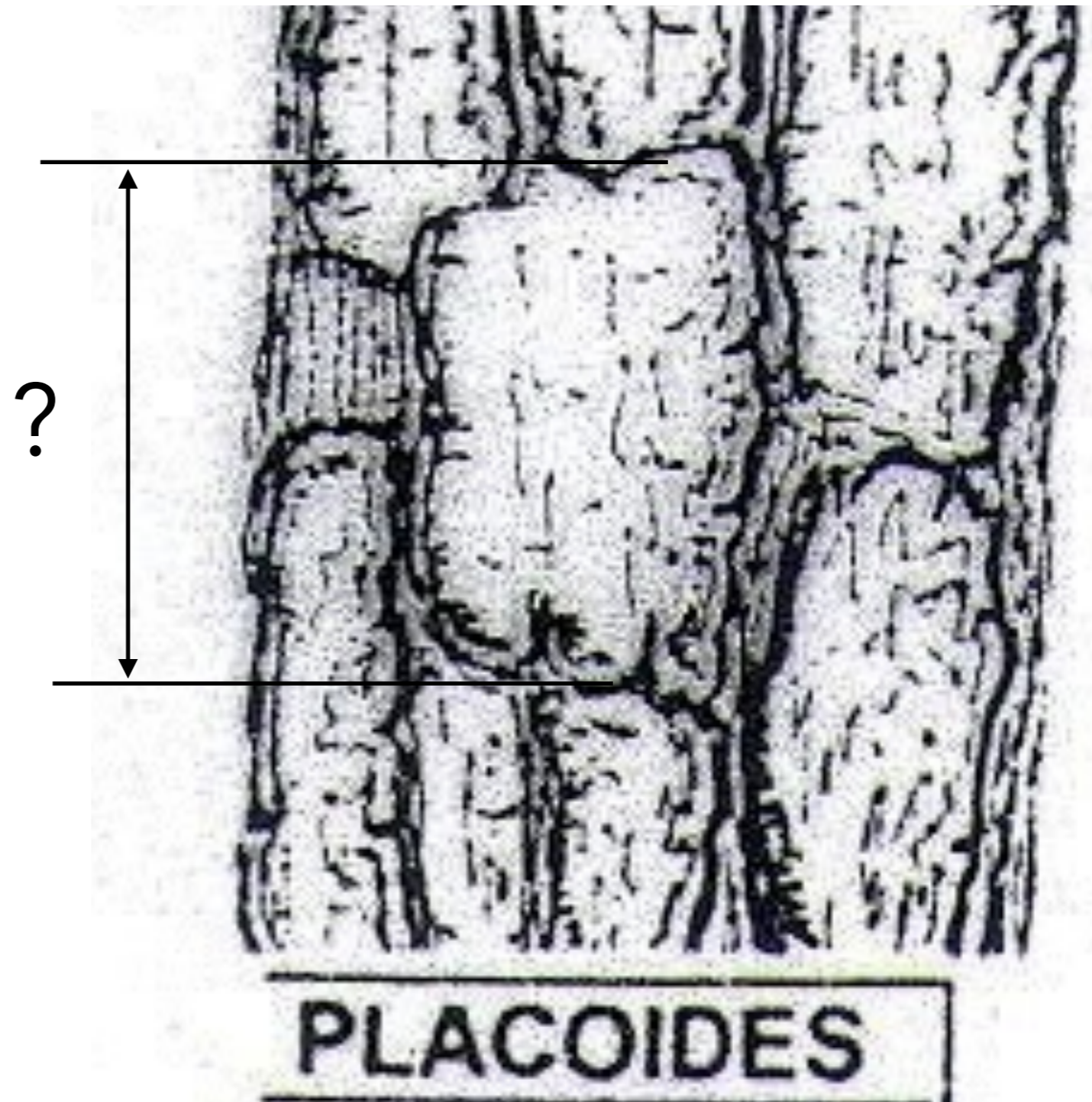
# PRINCIPIO: PARÁMETROS

NIVEL 1: ESTRUCTURA

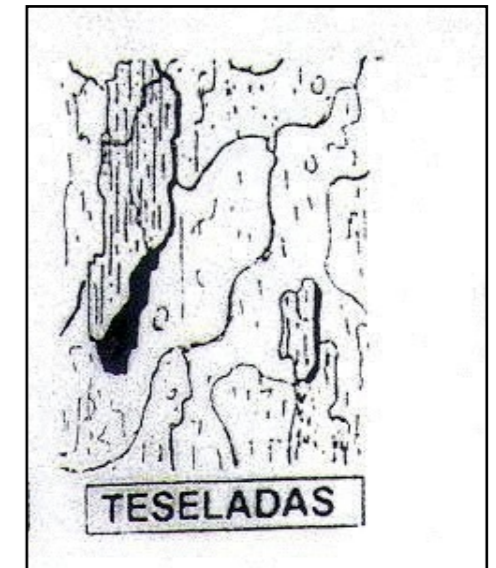
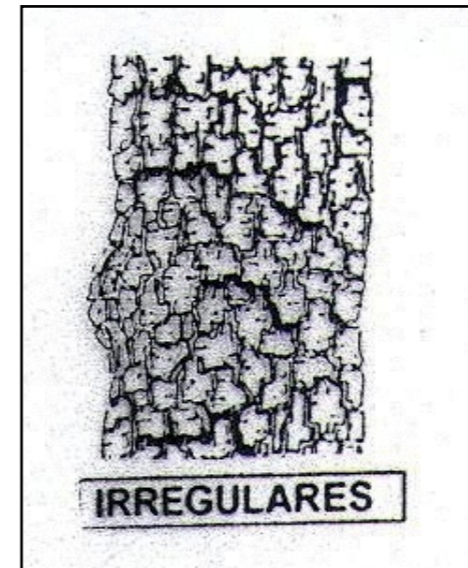
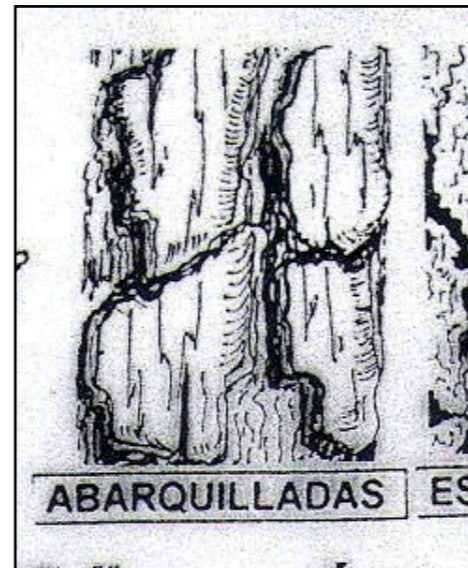
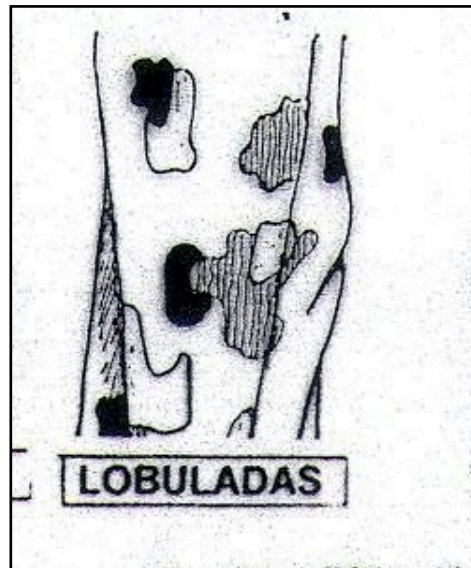
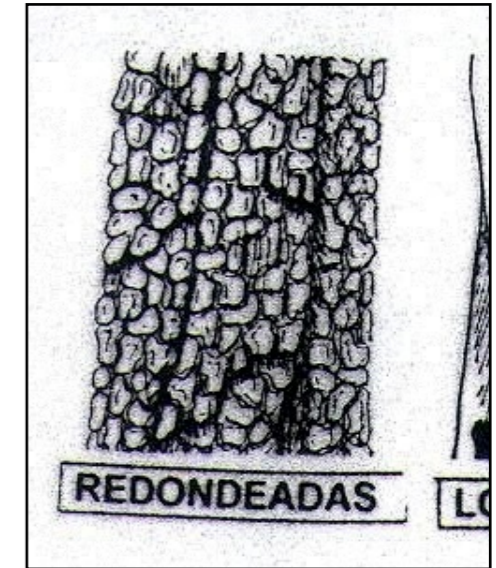
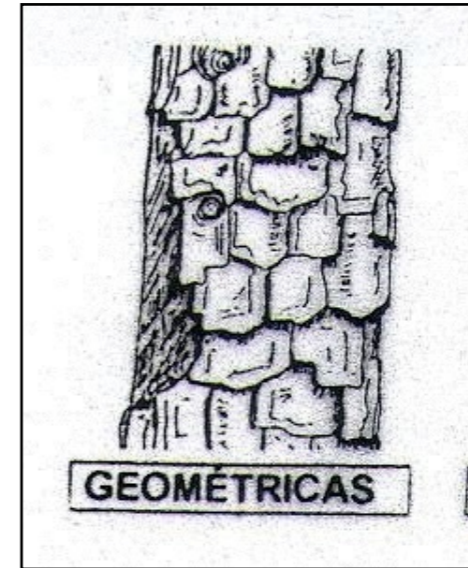
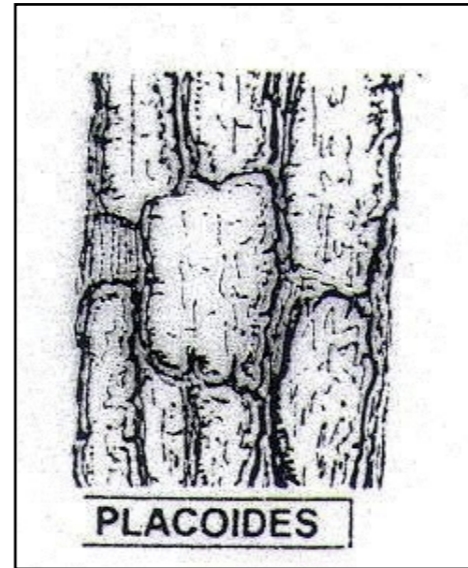
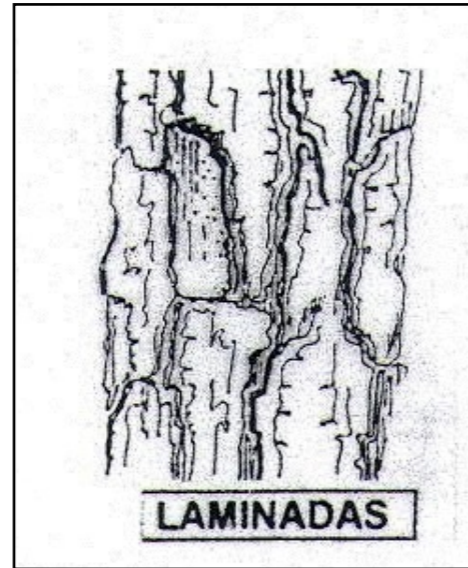
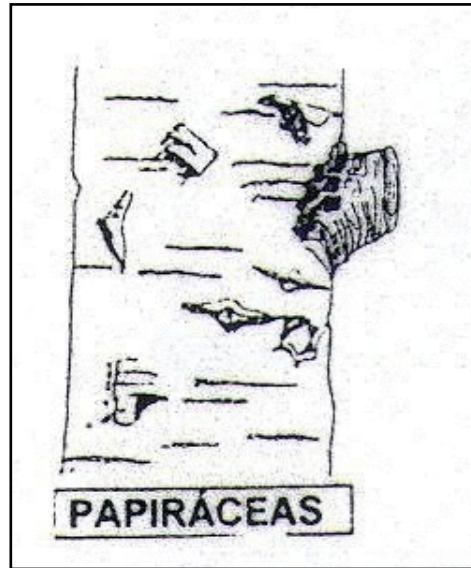
NIVEL 2:  
COMPONENTES DE LA  
ESTRUCTURA

NIVEL 3: RELACIONES  
ENTRE LOS  
COMPONENTES

NIVEL 4:  
DIMENSIONES



# PRINCIPIO: ESTRUCTURA



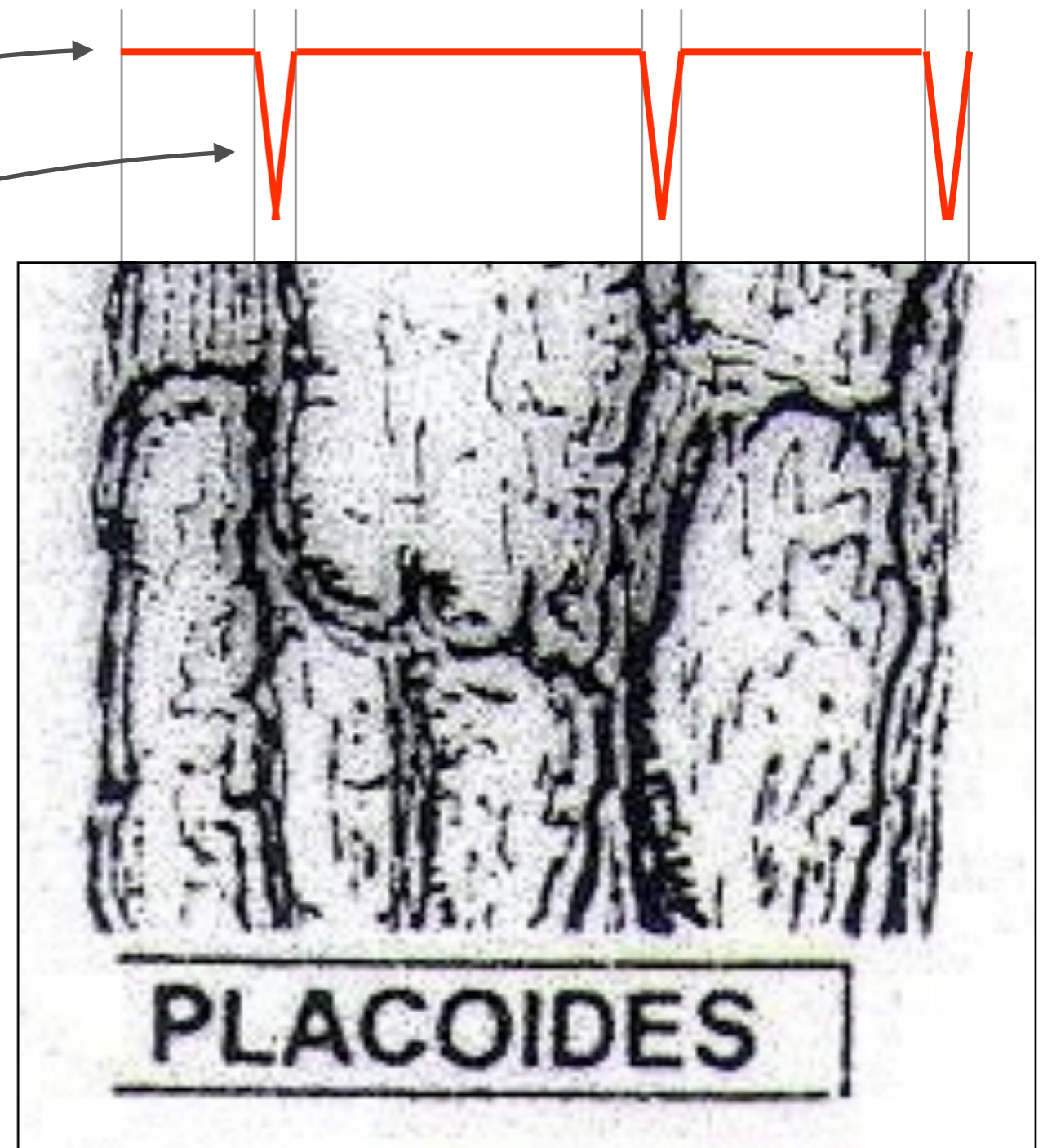
# PRINCIPIO: COMPONENTES

PLACAS

GRIETAS

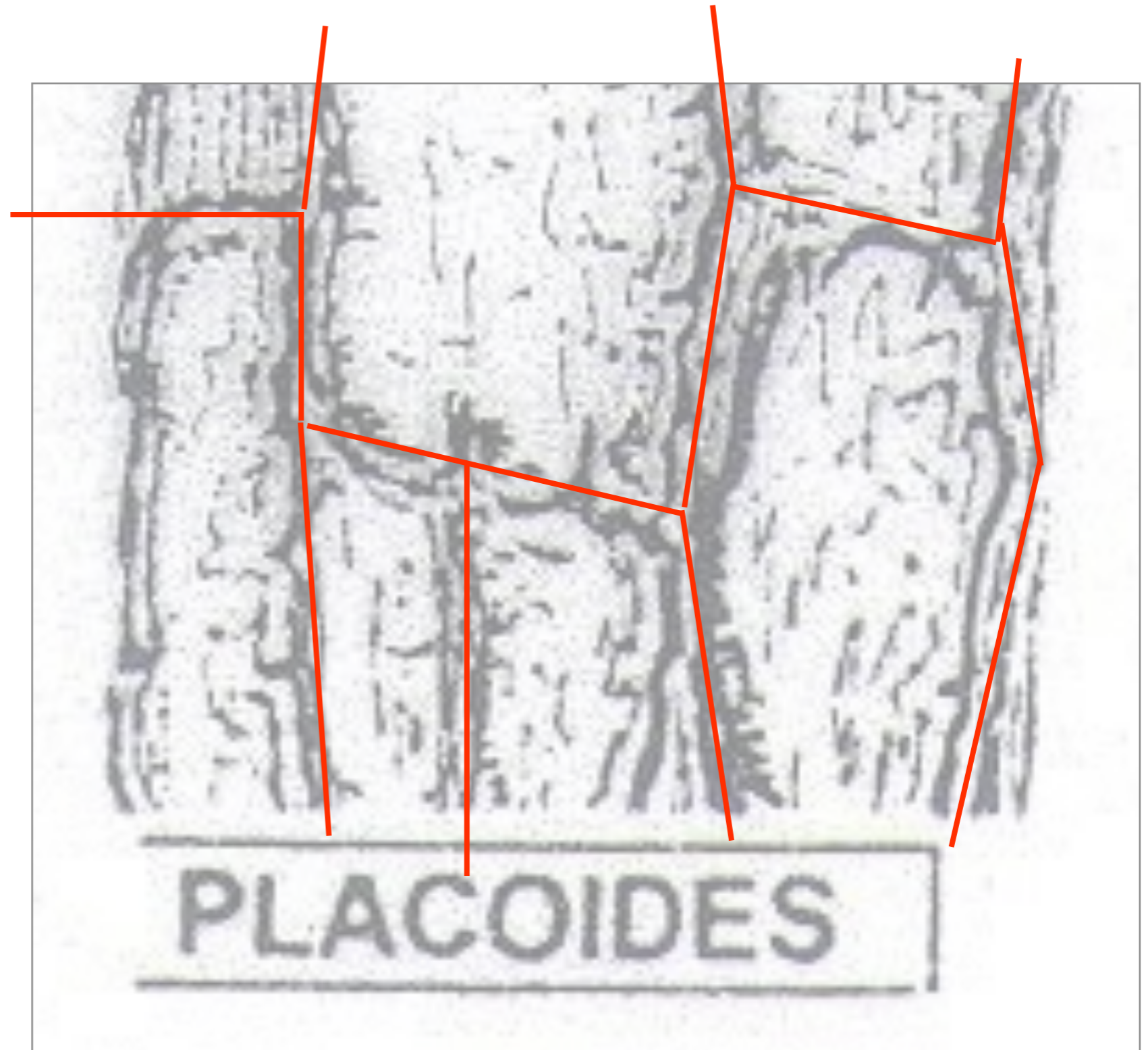
NÓDULOS

MÓDULOS



# PRINCIPIO: RELACIONES

PROPORCIÓN  
ESTRUCTURA  
SUPERFICIAL  
TAMAÑO  
RITMO  
DENSIDAD  
...



# PRINCIPIO: DIMENSIONES

