

Cine, Arquitectura, Fotografía, Ciudad

Curso Transversal FAU

Iván Méndez Olivares
José Ignacio Vielma Cabruja

05 Relaciones Cine-Arquitectura-Ciudad — Octubre 2017

Cine-Arquitectura-Ciudad

- Experiencia asociada al espacio
- Representación y construcción espacial
- Reconstrucción de la percepción espacial
- Experiencias concatenadas, serie de eventos

- Proyecto / Planificación. Disciplina proyectual, hecho intelectual
- Predeterminación de una experiencia a desarrollarse en una serie compleja de operaciones
 - Creación colectiva

- La ciudad como escenario, las locaciones
- Las sociedades urbanas como tema, crítica. El cine como escena pública.
 - La industria fílmica localizada
 - Turismo asociado

- La ciudad como resultado de un montaje
 - Ciudades y espacio imaginarios
 - Mundos diegéticos

 - El espacio privado
- La experiencia de la intimidad

Cine-Arquitectura-Ciudad

El cine como el arte del espacio (Erich Rohmer, 1984).

El hecho fílmico, más que ser comprendido como una mera sucesión de imágenes, o como una narración de una historia, debe comprenderse como una proposición multiescalar del realizador.

El realizador propone y organiza un espacio perceptual que es tanto el espacio visto, como el no-visto o intuído.

El realizador debe hacer dialogar estos espacios.

Proposición de espacio

- Encuadre, campo y fuera de campo
- Movimiento en el cuadro (personajes, objetos, cámara)
- Analogía a la experiencia espacial (espacio, tiempo y movimiento)
- Atención parcial, distracción o dialéctica entre lo visual y lo narrativo
- Atención cambiante, selección atencional (montaje)

Cine-Arquitectura-Ciudad

Marcel Martin (1955)

El cine es el arte del espacio. La arquitectura, la danza, el teatro o la escultura son artes en el espacio

"...el cine reproduce de un modo bastante realista el espacio material real, pero además crea un espacio estético absolutamente específico, (...) El espacio cinematográfico es, pues, un espacio vivo, figurativo y tridimensional, dotado de temporalidad como el espacio real y al que la cámara experimenta y explora como nosotros lo hacemos en él y, al mismo tiempo, una realidad estética a la misma altura que el de la pintura, sintética, y densificada, como el tiempo, mediante el encuadre y el montaje."

Cine-Arquitectura-Ciudad

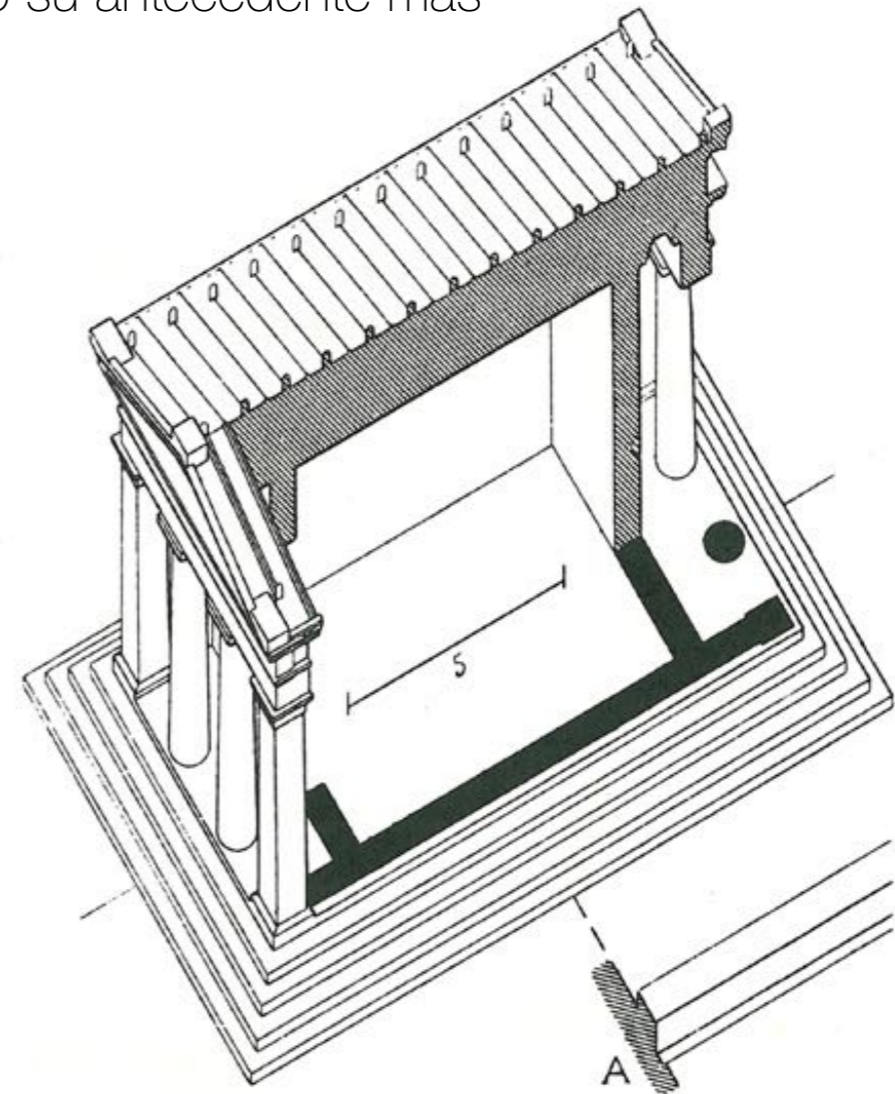
Sergei Eisenstein (1896-1948)

Montaje y Arquitectura, 1937

- Trayectoria del ojo
- Trayectoria de la mente a través de los fenómenos
- Fotografía y pintura incapaces de mostrar los fenómenos en su multiplicidad visual
- Sólo el cine lo puede hacer en una superficie plana, pero su antecedente más efectivo es la arquitectura

Historia de la arquitectura de Auguste Choisy (1899)

Arquitectura y cine como experiencias espaciales análogas vinculadas a la trayectoria, la percepción visual y el privilegio de instantes encadenados



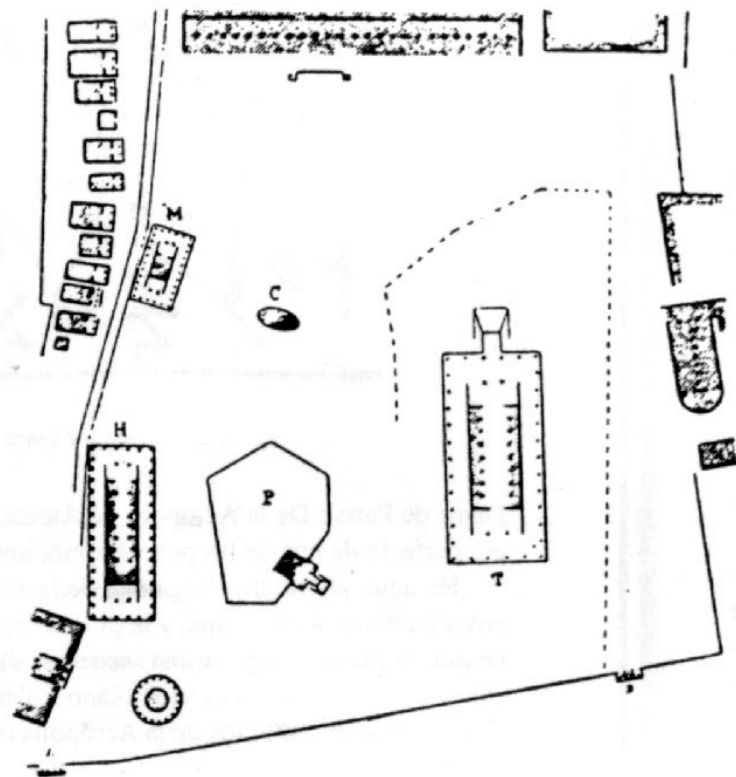


Figura 3.2

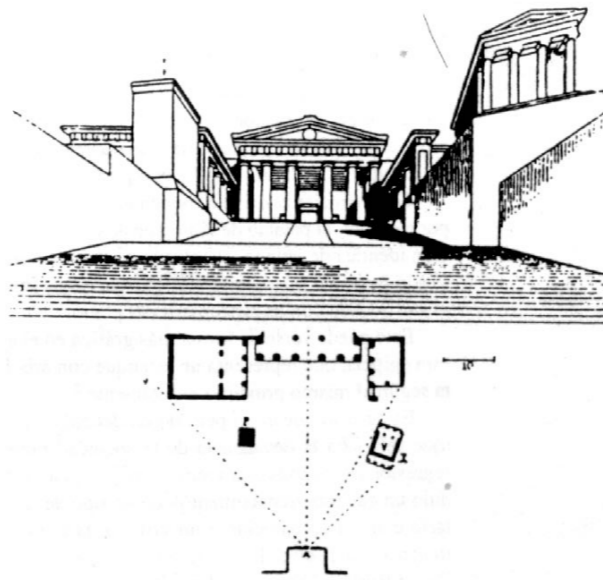


Figura 3.3

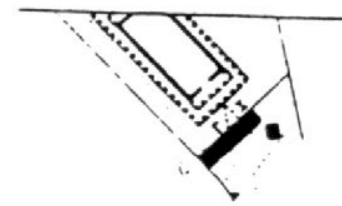


Figura 3.5

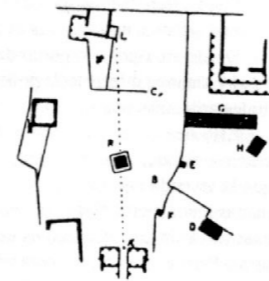


Figura 3.4

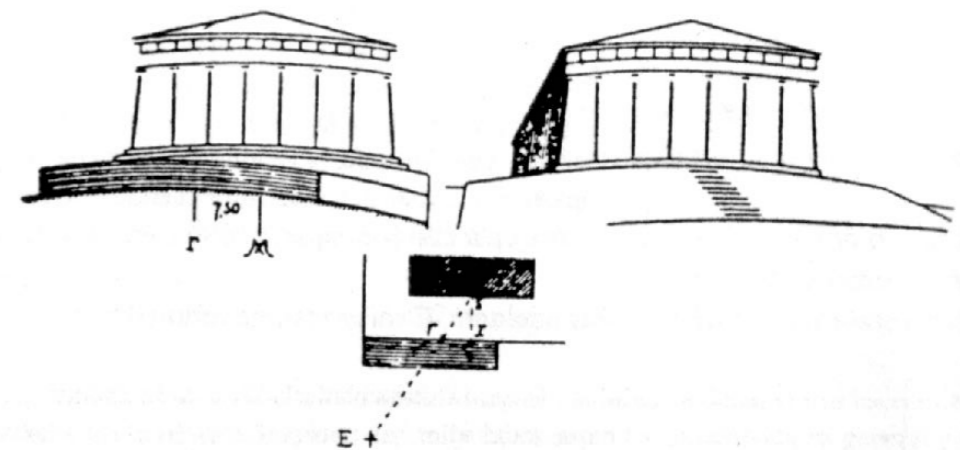


Figura 3.6

Si recordamos ahora la serie de imágenes que la Acrópolis nos ha dado, veremos que todas ellas sin excepción, están calculadas según la primera impresión que provocan. Nuestros recuerdos, sin remedio, nos remiten a nuestras primeras impresiones (Choisy).

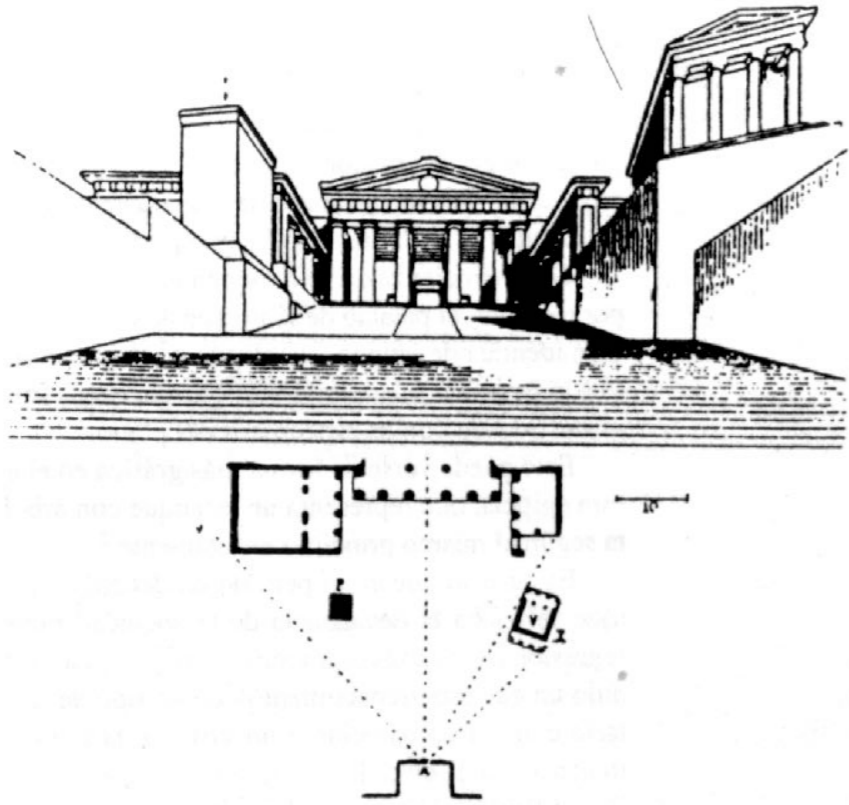


Figura 3.3



Figura 3.5



Figura 3.4

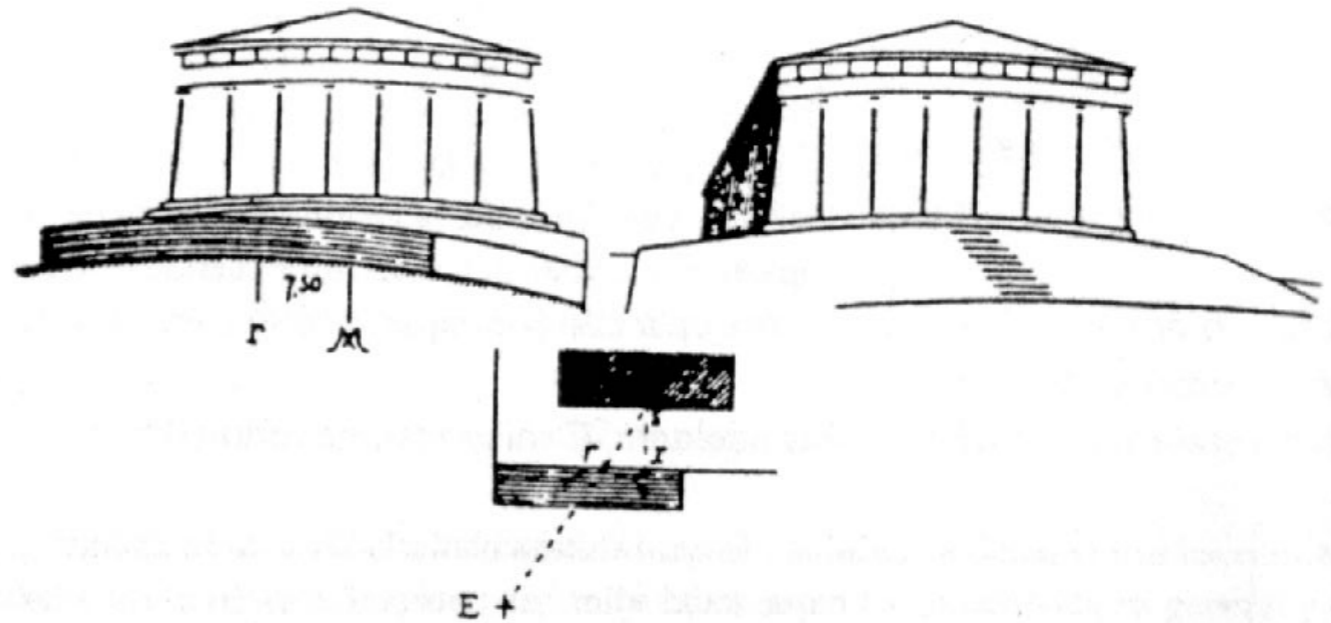


Figura 3.6

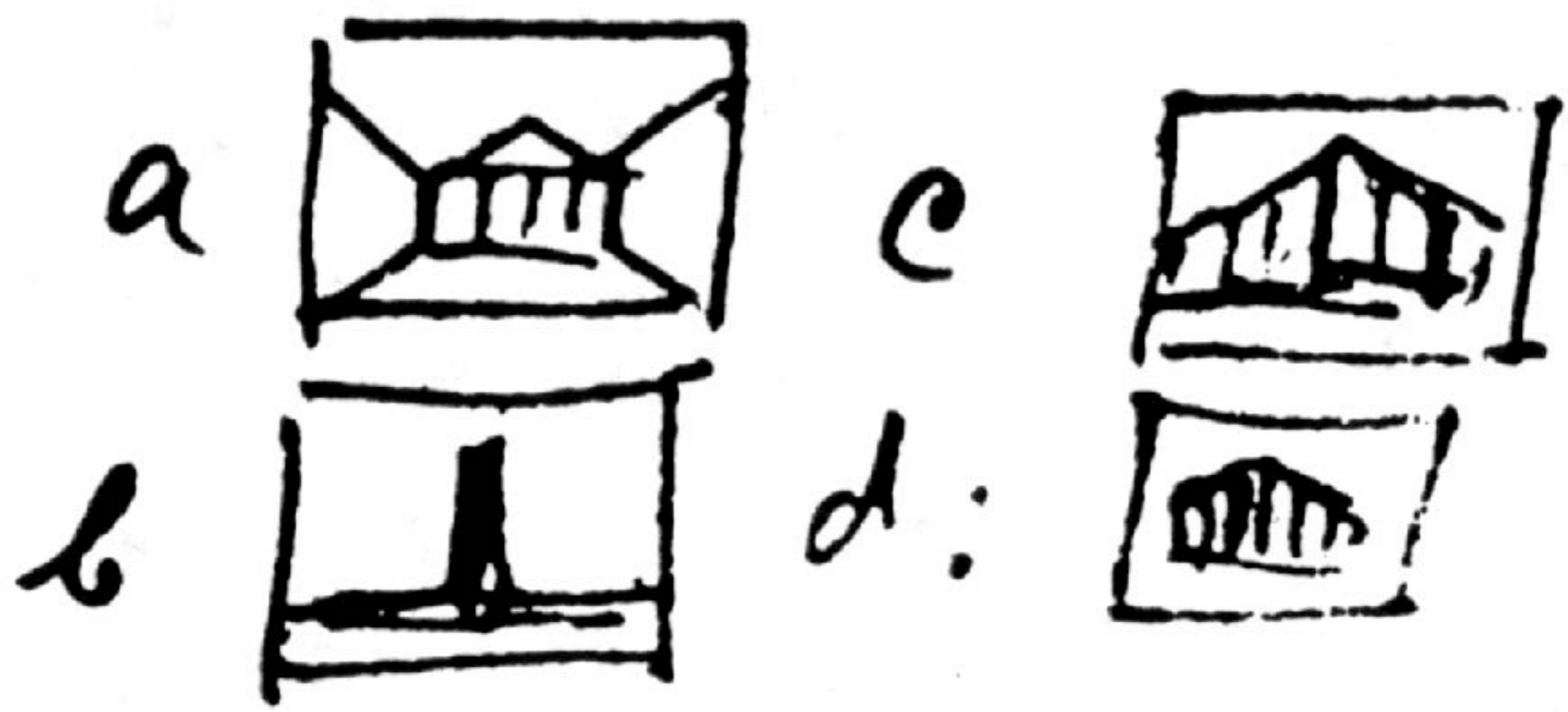
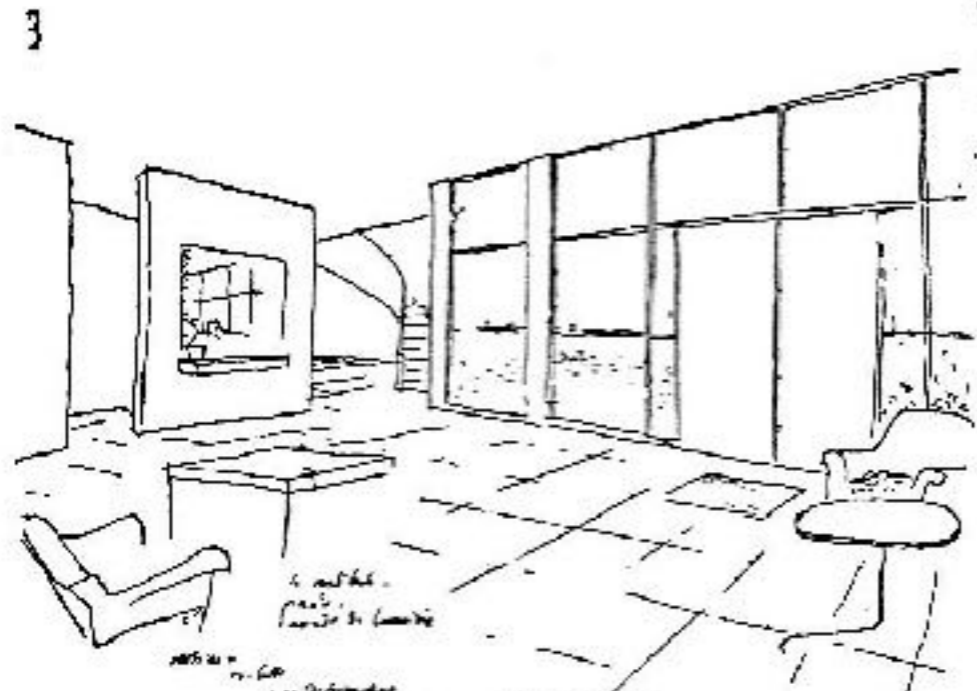
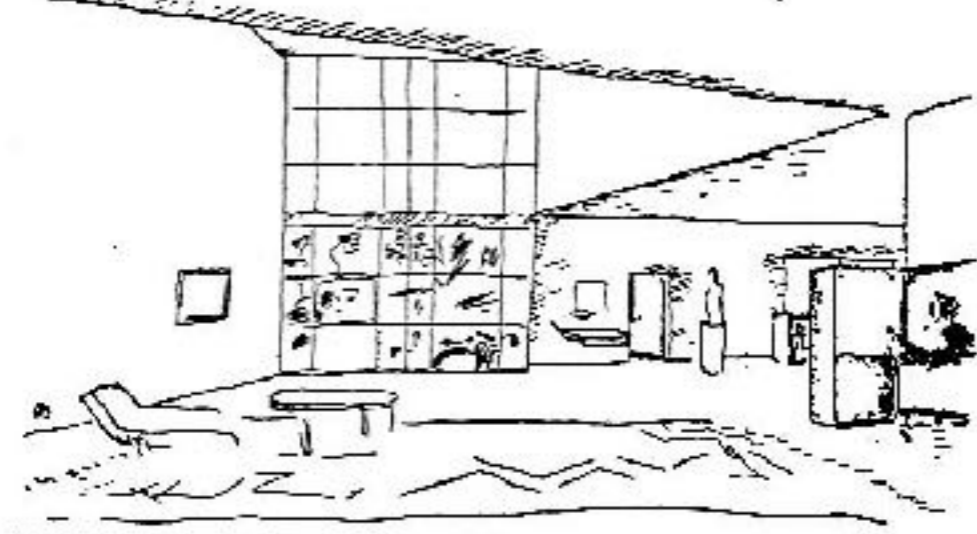


Figura 3.8

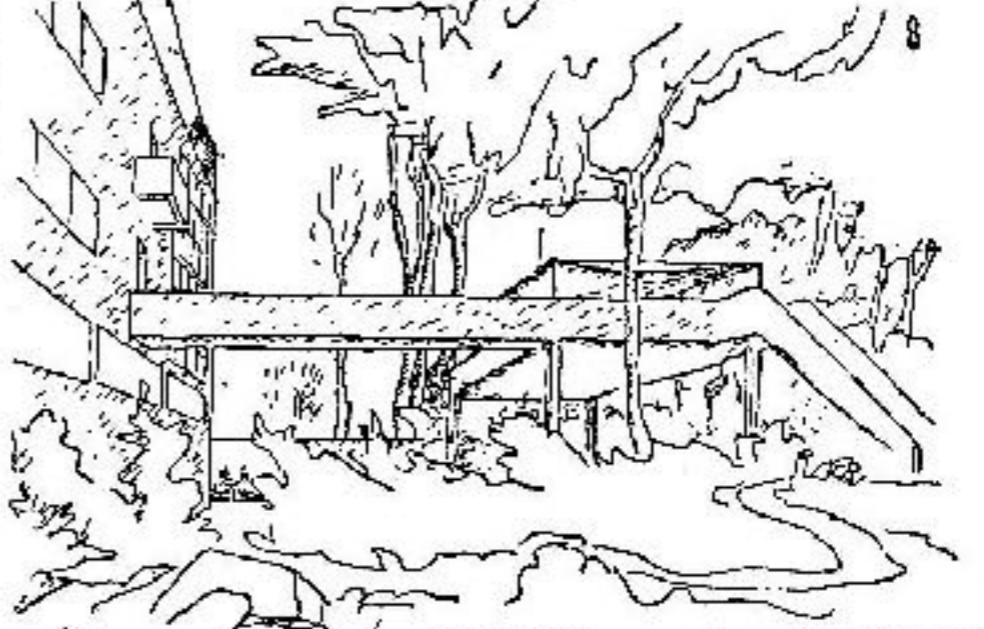
Cine-Arquitectura-Ciudad



Le 21. Pour que 3 ou 4 personnes puissent se tenir debout. Les 2 chaises de gauche et de droite de la table. Le meuble est en bois. Le mur est en plâtre. Le plafond est en bois. Le sol est en carrelage.

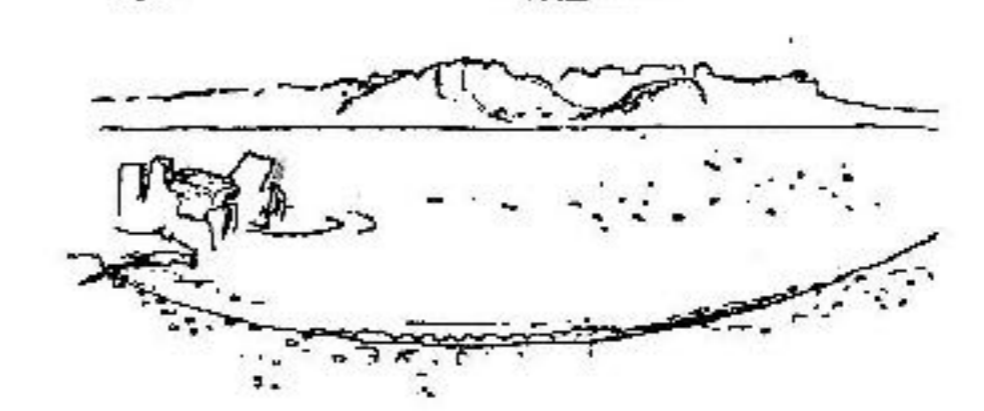


Le 22. Pour que 3 ou 4 personnes puissent se tenir debout. Les 2 chaises de gauche et de droite de la table. Le meuble est en bois. Le mur est en plâtre. Le plafond est en bois. Le sol est en carrelage.



Le 23. Pour que 3 ou 4 personnes puissent se tenir debout. Les 2 chaises de gauche et de droite de la table. Le meuble est en bois. Le mur est en plâtre. Le plafond est en bois. Le sol est en carrelage.

Le 24. Pour que 3 ou 4 personnes puissent se tenir debout. Les 2 chaises de gauche et de droite de la table. Le meuble est en bois. Le mur est en plâtre. Le plafond est en bois. Le sol est en carrelage.

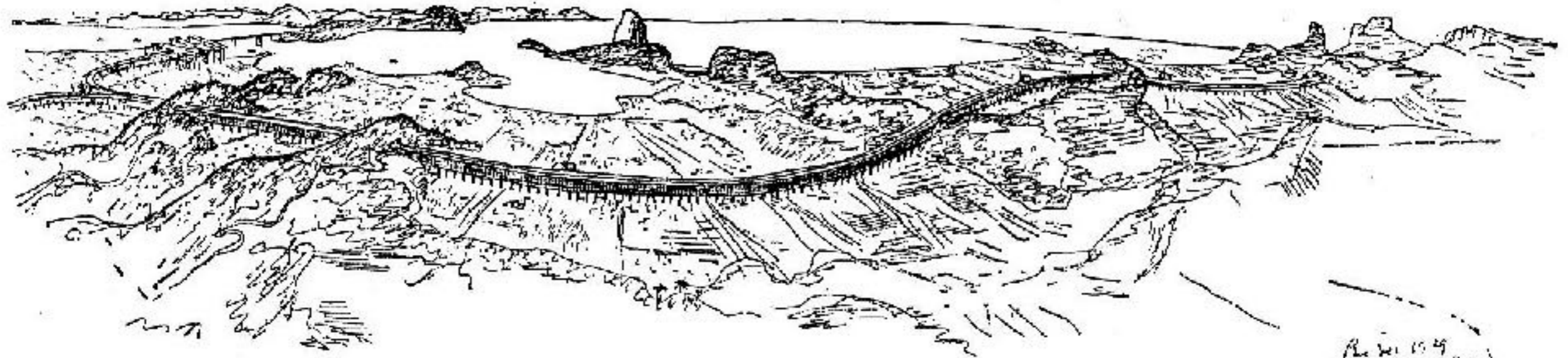


Le 25. Pour que 3 ou 4 personnes puissent se tenir debout. Les 2 chaises de gauche et de droite de la table. Le meuble est en bois. Le mur est en plâtre. Le plafond est en bois. Le sol est en carrelage.

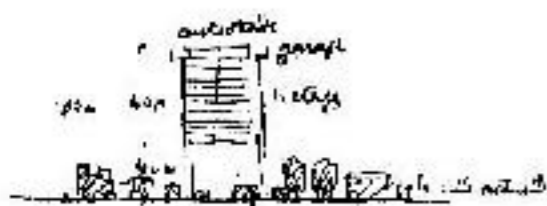
Cine-Arquitectura-Ciudad



Me parece que en mi trabajo creativo estoy pensando del mismo modo que lo hace Einstein cuando crea sus películas.
Le Corbusier, 1928



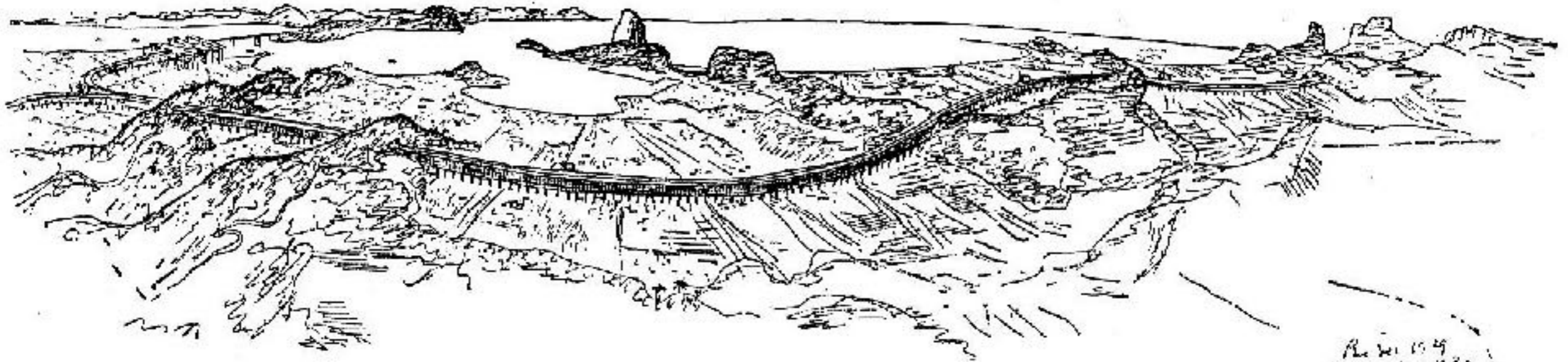
Plan del 15-29
Plan general de 20
de Le Corbusier



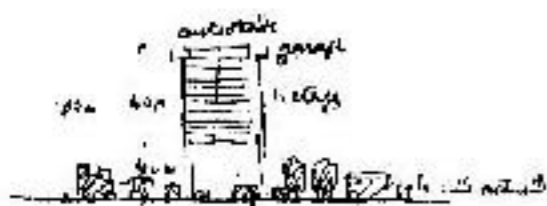
4' on continue à l'ouest, 200m de long
40m x 25m étage d'appartement à 90 mètres d'espacement
90m x 20m de long = 1 800 000 m² de surface
4' on agit de 20m² de surface habitable par habitant on trouve $\frac{1 800 000}{20} = 90 000$ habitants
C'est bien le cadastre, plus favorable qu'on pense
4' on trouve le sol habitable à raison de 50 fois le m² on obtiendra 140 mille à section normale
4' représente à 10% un capital de 1 1/2 M. de francs
Même comme on voit que de l'argent se retire, on peut en tirer

Cine-Arquitectura-Ciudad

...la arquitectura de Le Corbusier es el resultado del posicionamiento de sí mismo detrás de la cámara. Por esto no me estoy refiriendo [solamente] a las implicaciones mencionadas antes, Le Corbusier como un "productor" en lugar de un "intérprete" de la realidad industrial, sino a una lectura más literal, enfatizando la deliberada dispersión del ojo en la villas de Le Corbusier en los años veinte, efectuada a través de la promenade arquitectónica, junto con el colapso del espacio exterior a través de la ventana horizontal –la arquitectura como correlativo del espacio de la cámara cinematográfica (Beatriz Colomina)

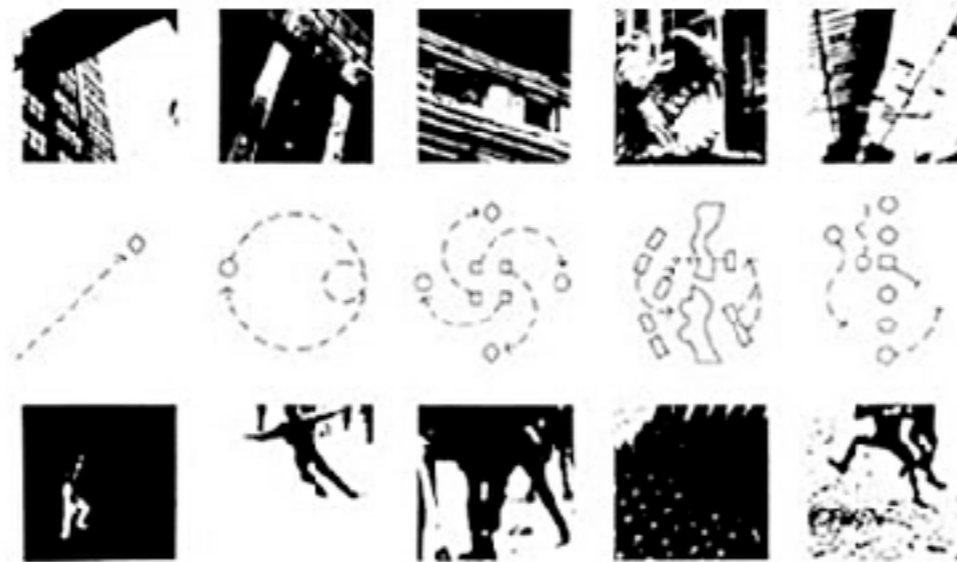


Plan des 15-29
Plan finale de 20
Le Corbusier



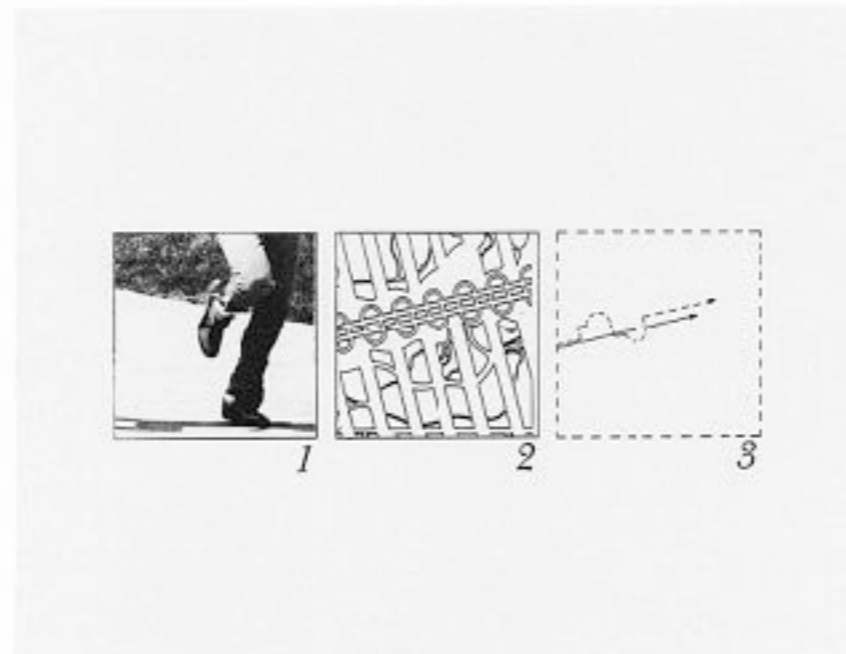
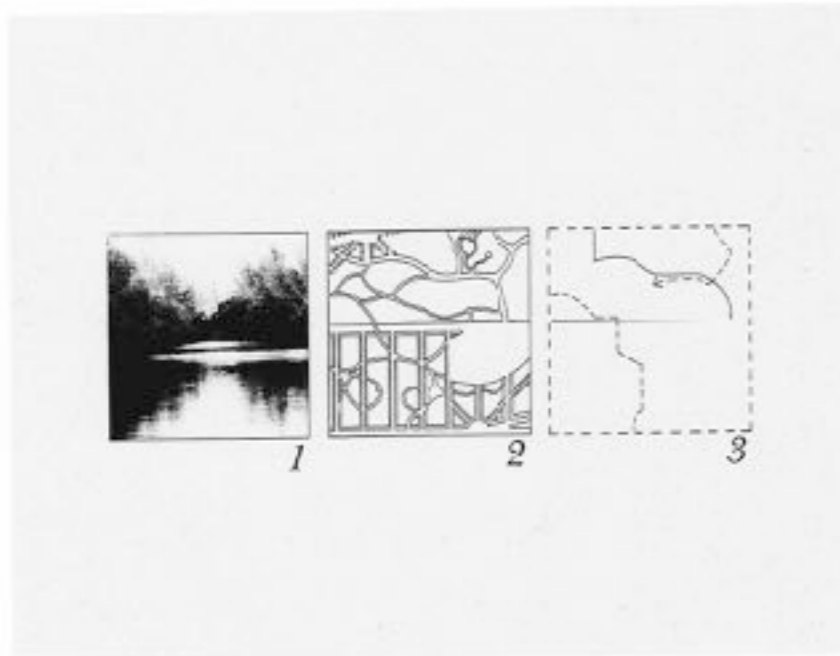
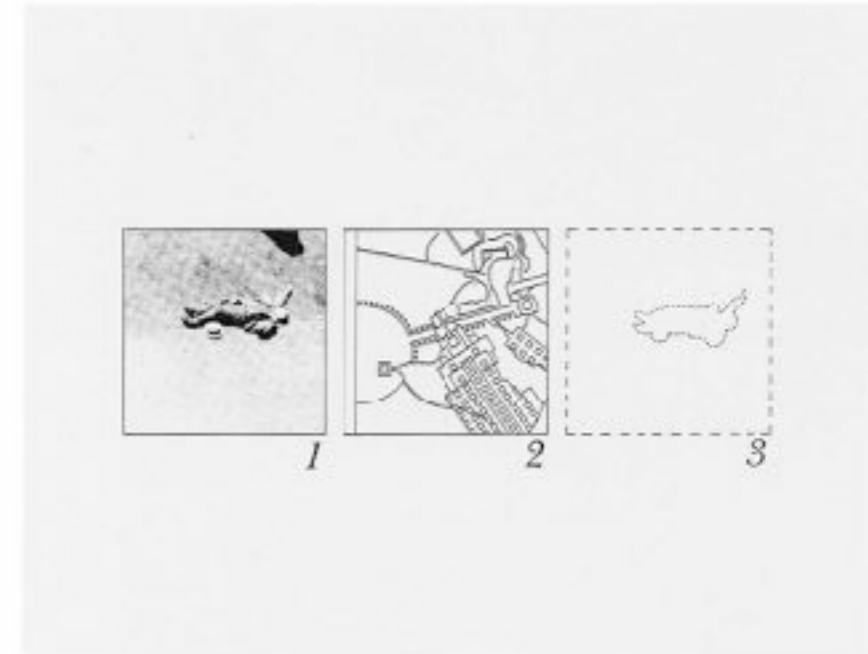
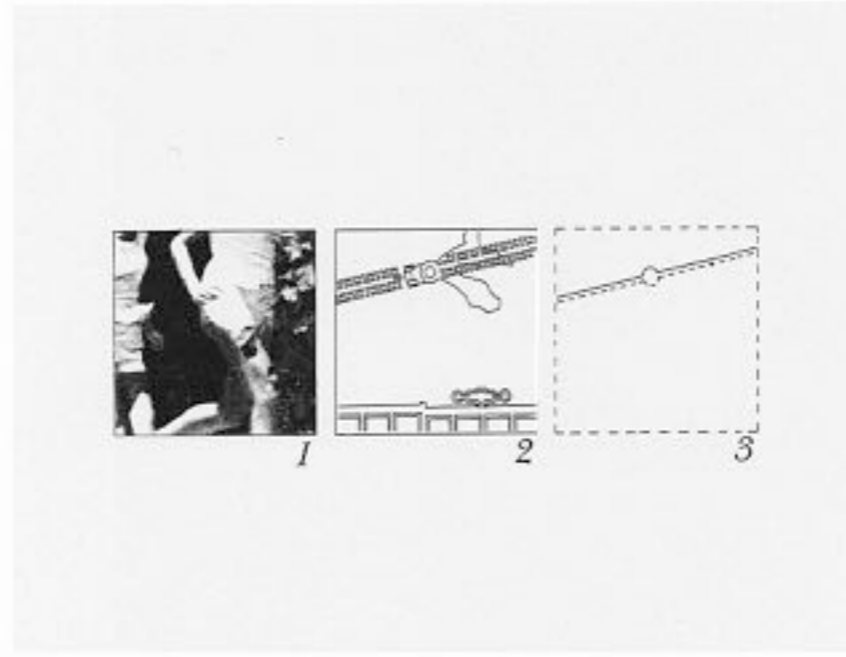
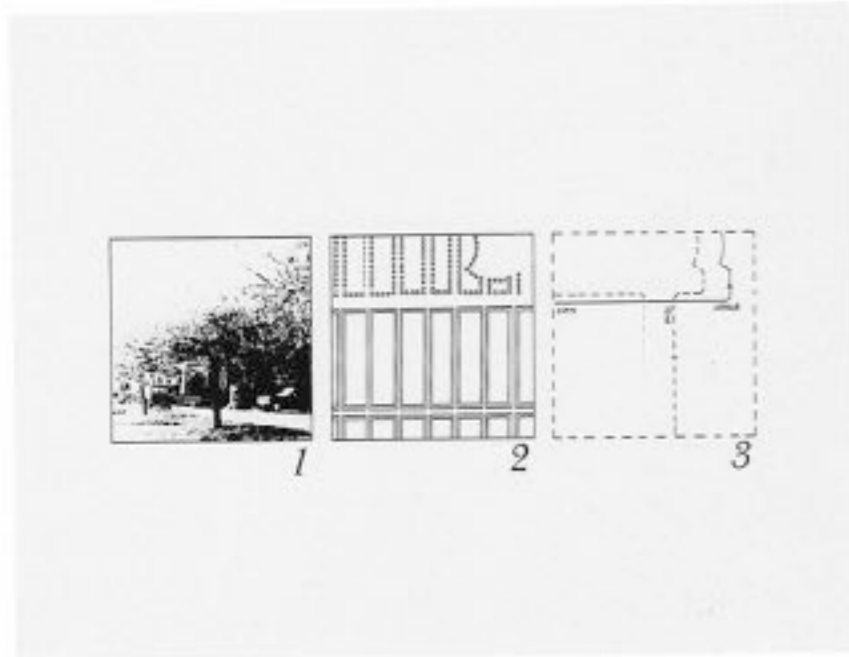
4 l'on continue à l'ouest, 200 mètres
 400 x 6 km x 25 étages d'appartements à 90 mètres d'espacement
 90 km x 200 m de large = 1 800 000 m² de surface
 4 l'on agit de 20 m² de surface habitable par habitant on trouve $\frac{1 800 000}{20} = 90 000$ habitants
 Loges dans le corridor, plus favorables qu'en pleine ville
 4 on trouve le sol habitable à raison de 50 fois le m² on obtiendra 140 mille à section normale
 4 représente à 10% un capital de 1 1/2 M. de plus
 Ville comme on voit dans le plan, on voit la section

Cine-Arquitectura-Ciudad



Bernard Tschumi, The Manhattan Transcripts, 1976-1981

Cine-Arquitectura-Ciudad



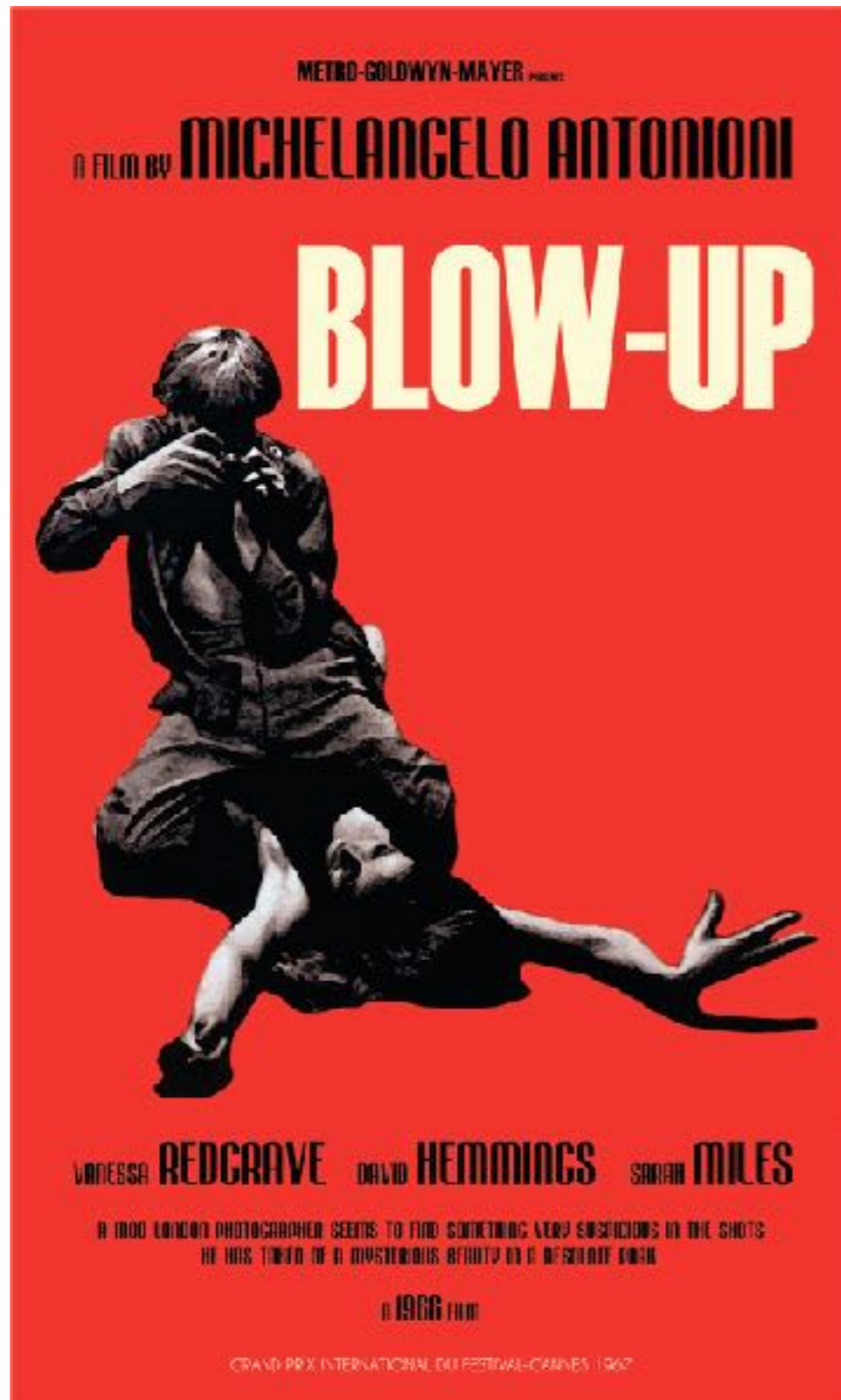
FEW GLUES AT SCENE

Felix, Evicted into Action at Midnight Found Little as Which to Base Search.

CRIME STYLED WORLD

How Some Surely and the Largest Possible Force in History the Most.

Cine-Arquitectura-Ciudad



Blow-up, Michelangelo Antonioni, 1966

Cine-Arquitectura-Ciudad



Bernard Tschumi, Parc La Villette, 1982-97

Cine-Arquitectura-Ciudad

Espacio Mostrado-Percibido

Plano secuencia: el montaje en el plano

En una misma toma se registra el movimiento de la cámara, lo que causa un cambio de encuadre, con frecuencia acompañado de cambio ópticos (zoom-in y zoom out). Por medio de un sólo plano se registran acciones complejas.

- Analogía con descripción del espacio desde la percepción visual
- Multiescalaridad y atención dispersa
- Naturalismo versus efectismo
- Mirada subjetiva versus mirada omnipotente
- Percepción del espacio versus proposición o representación del espacio

Soy Cuba, Mikhail Kalatozov, 1964

Touch of Evil, Orson Welles, 1958

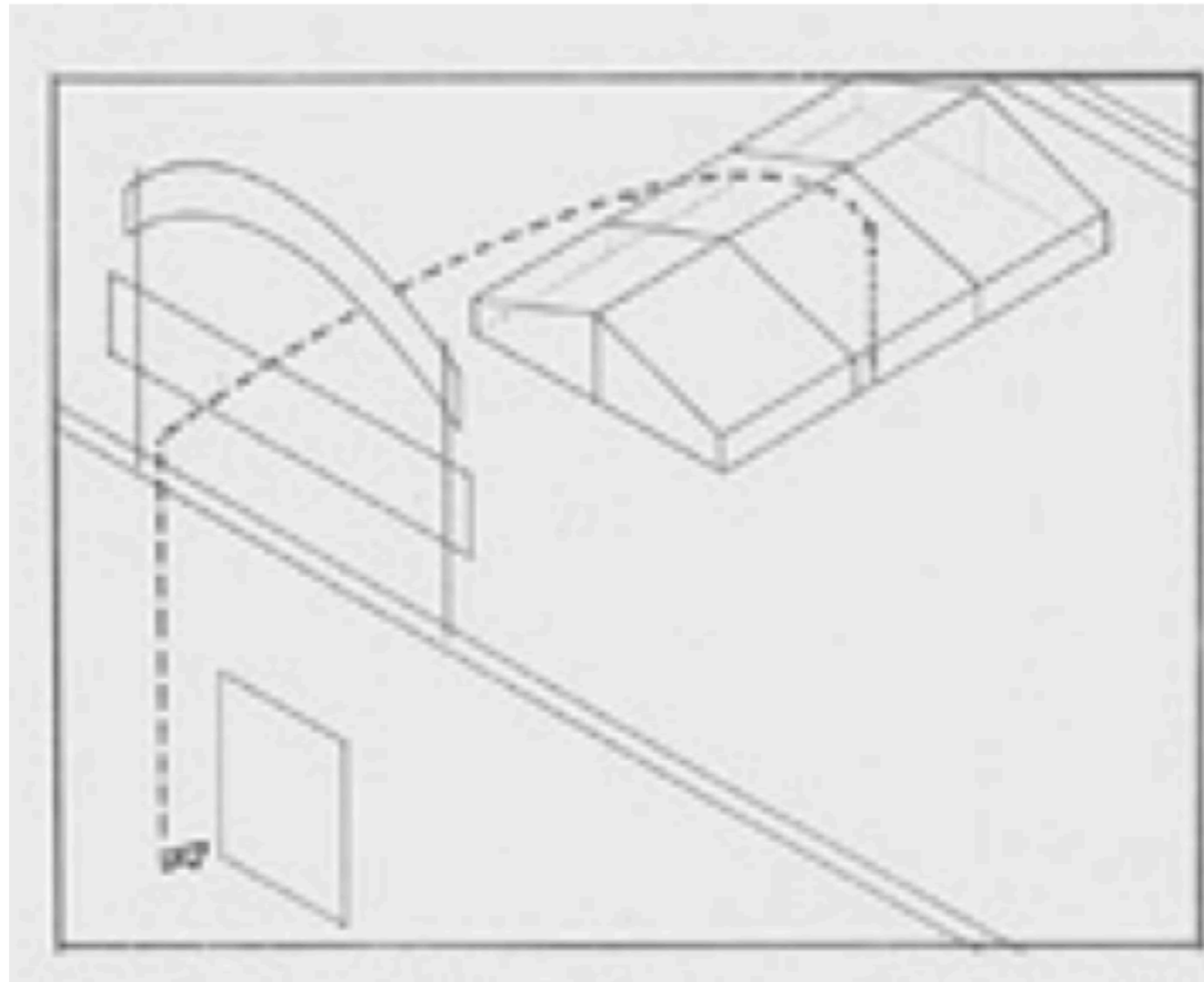
Kill Bill, Quentin Tarantino, 2003

Magnolia, Paul Thomas Anderson, 1999

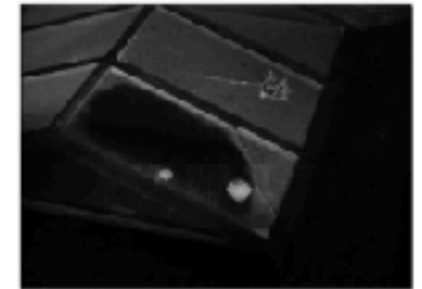
Elephant, Gus Van Sant, 2003

Cine-Arquitectura-Ciudad

Espacio Mostrado-Percibido

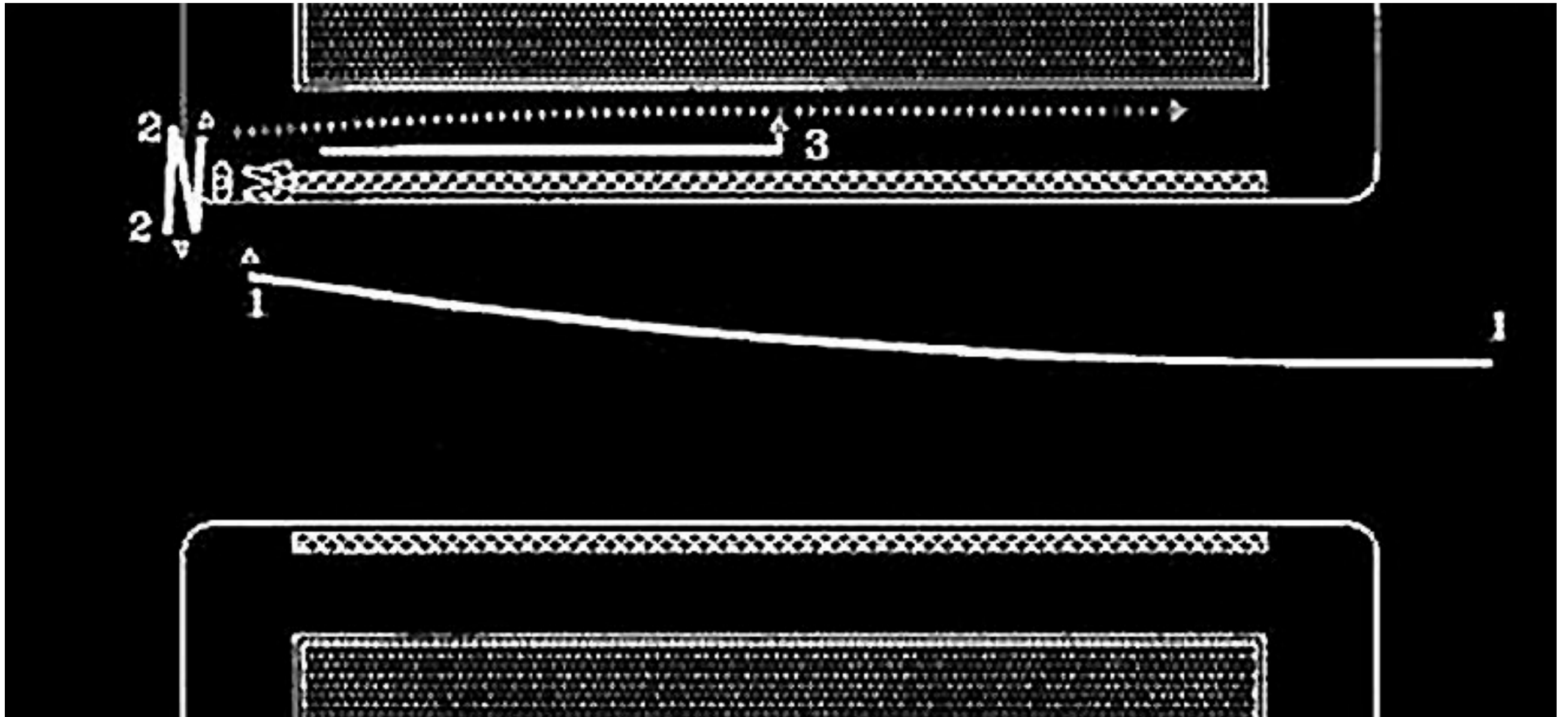


Ciudadano Kane, Orson Welles, 1941



Cine-Arquitectura-Ciudad

Espacio Mostrado-Percibido



Jorge Gorostyza, Cine y arquitectura.

El Cielo Sobre Berlín, Win Wenders, 1987

Cine-Arquitectura-Ciudad

Espacio Mostrado-Percebido



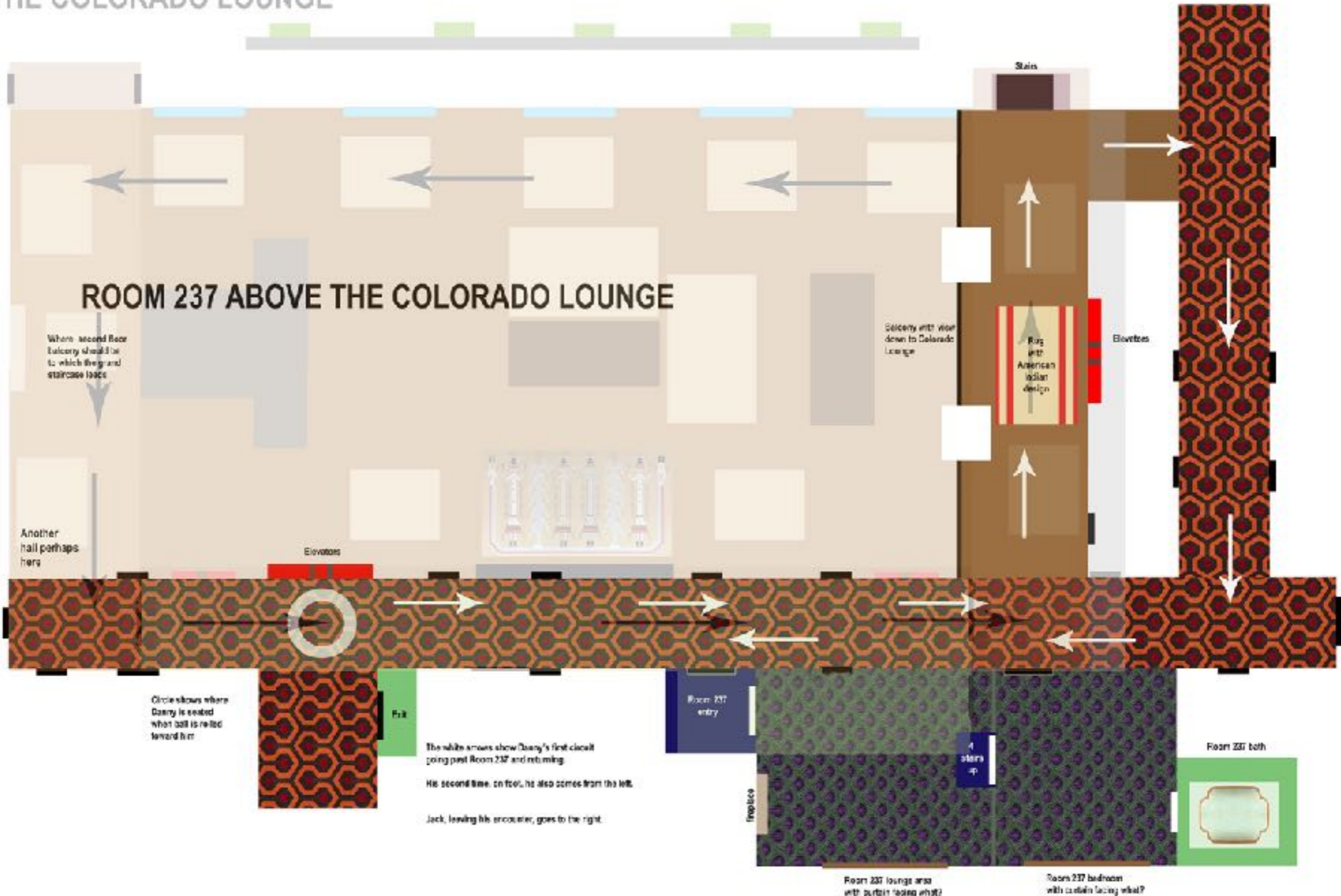
El Resplandor, Stanley Kubrick, 1980



Cine-Arquitectura-Ciudad

OVERLAY OF FLOOR OF ROOM 237 ABOVE THE COLORADO LOUNGE

THE COLORADO LOUNGE



Cine-Arquitectura-Ciudad

Carácter proyectual de la creación fílmica

Creación

Director: conduce la narración, decisiones creativas y actuación

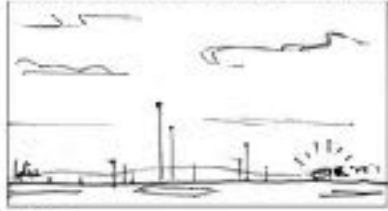
Planificación:

- Historia
- Guión
- Storyboard
- Reparto
- Preproducción (diseño, creación, locación, sets, planificación)
- Producción (filmación)
- Post-producción (montaje, montaje de sonido, efectos especiales)

Productores, guionistas, diseñador de producción, asistentes de dirección, director de arte, decoradores, jefe de locaciones, diseñadores de vestuario, diseño de maquillaje, músicos y compositores, coreógrafos, director de fotografía, técnicos de sonido, continuistas, montajistas, montajistas de sonido, efectos especiales, director de reparto, actores, dobles, extras, distribuidores, equipos de logística, vestuario, maquilladores, asistentes, compras, catering, etc.

Cine-Arquitectura-Ciudad

Breaking Bad Scenes 6 - 12 Page 1 03/29/2011



Shot 1



Shot 1, cont. 1



Shot 1, cont. 2



Shot 1, cont. 3



Shot 2 REVOLUTION



Shot 3



Shot 4

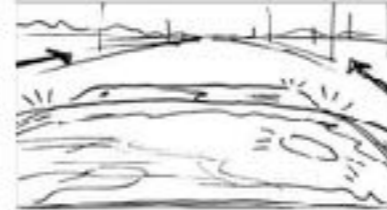


Shot 5. Passenger Shot

Breaking Bad Scenes 6 - 12 Page 2 03/29/2011



Shot 6



Shot 7



Shot 8



Shot 9



Shot 10



Shot 11



Shot 6, cont.



Shot 12

Breaking Bad Scenes 6 - 12 Page 3 03/29/2011



Shot 2, REVOLUTION, cont. 1



Shot 2, REVOLUTION, cont. 2



Shot 10, cont.



Shot 5, cont. 1



Shot 5, cont. 2



Shot 13



Shot 14



Shot 14, cont. 1

Cine-Arquitectura-Ciudad



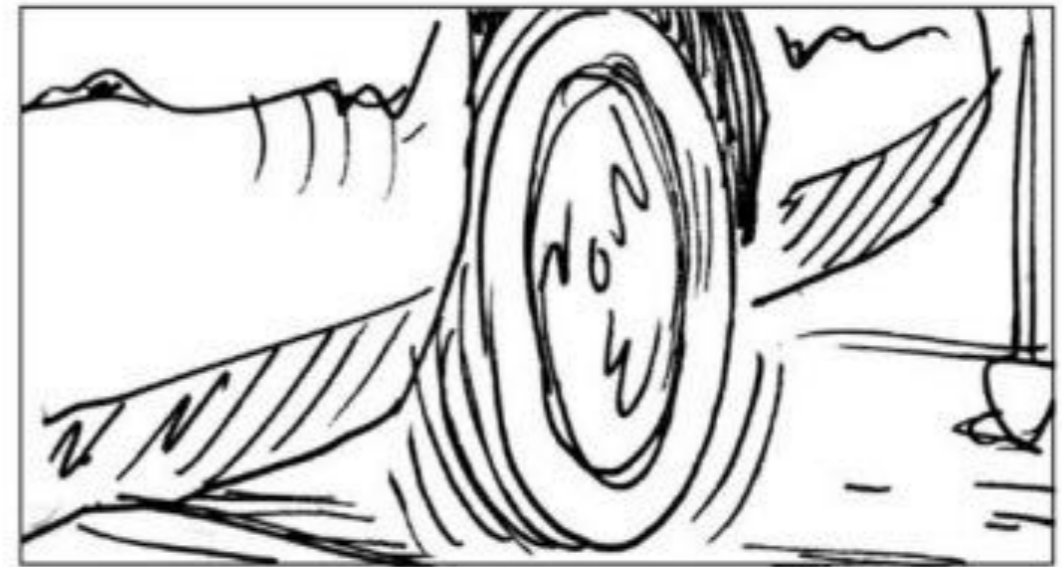
Shot 10, cont.



Shot 5, cont. 1

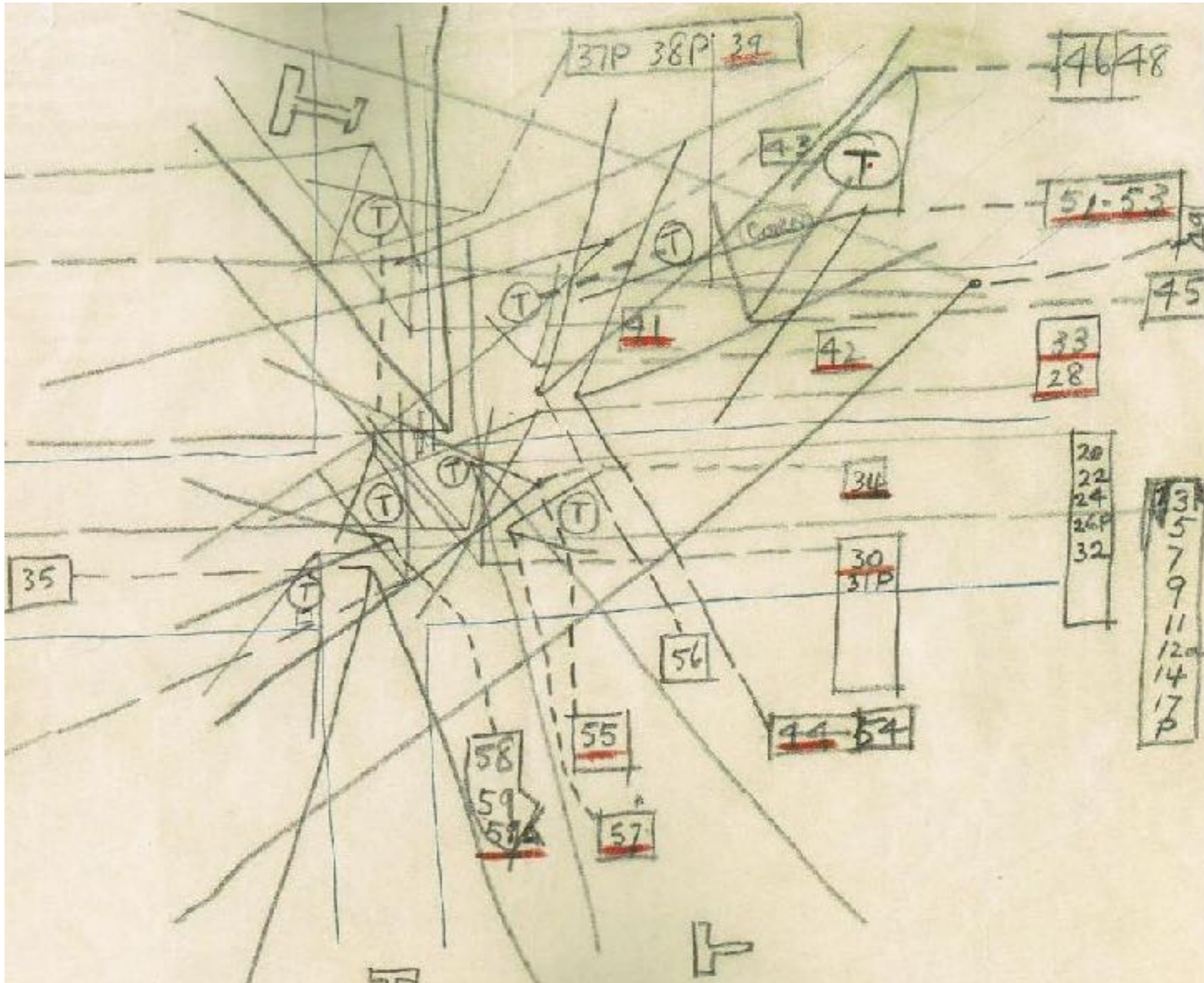


Shot 5, cont. 2



Shot 13

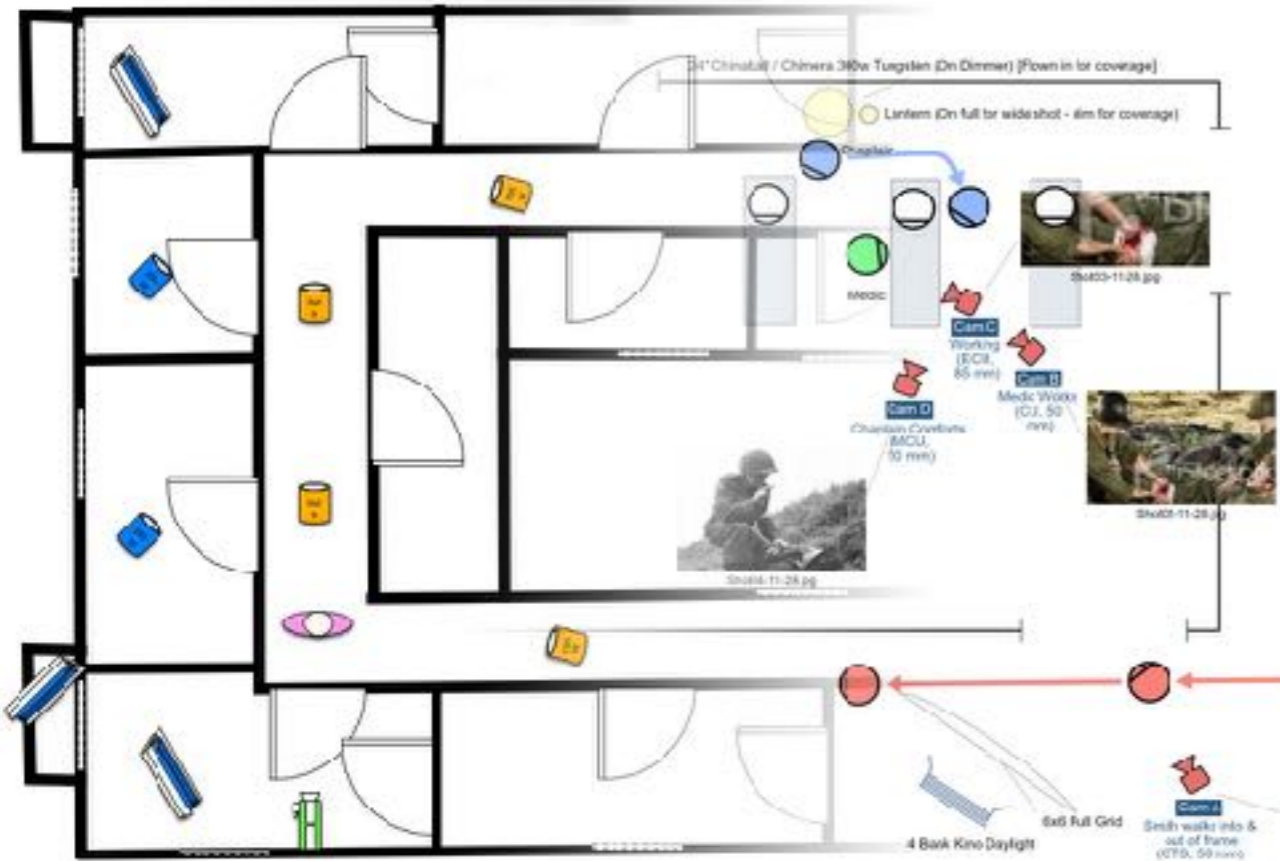
Cine-Arquitectura-Ciudad



Diseño de cámara para North by Northwest, Alfred Hitchcock, 1959

Cine como disciplina proyectual

Cine-Arquitectura-Ciudad



Diseño de Iluminación



Cine como disciplina proyectual

Cine-Arquitectura-Ciudad



El Gabinete del Dr. Caligari, Robert Wiene, 1920

El Gran Hotel Budapest, Wes Anderson, 2014

Cine-Arquitectura-Ciudad



Jacques Tati, Playtime, 1967

Cine-Arquitectura-Ciudad



La ciudad y el territorio como escenario: locaciones

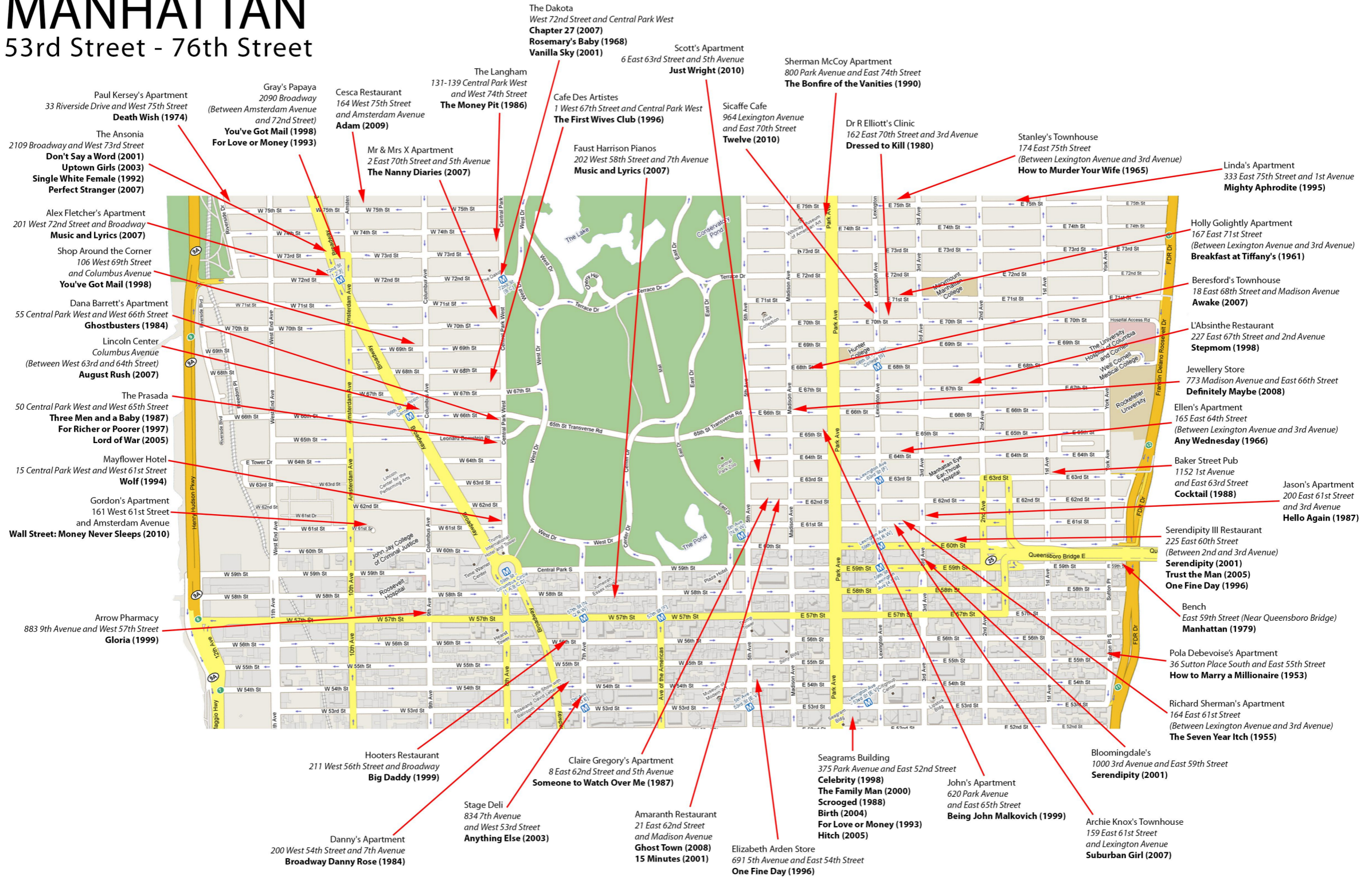
Cine-Arquitectura-Ciudad



La ciudad y el territorio como escenario: locaciones

Cine-Arquitectura-Ciudad

MANHATTAN 53rd Street - 76th Street

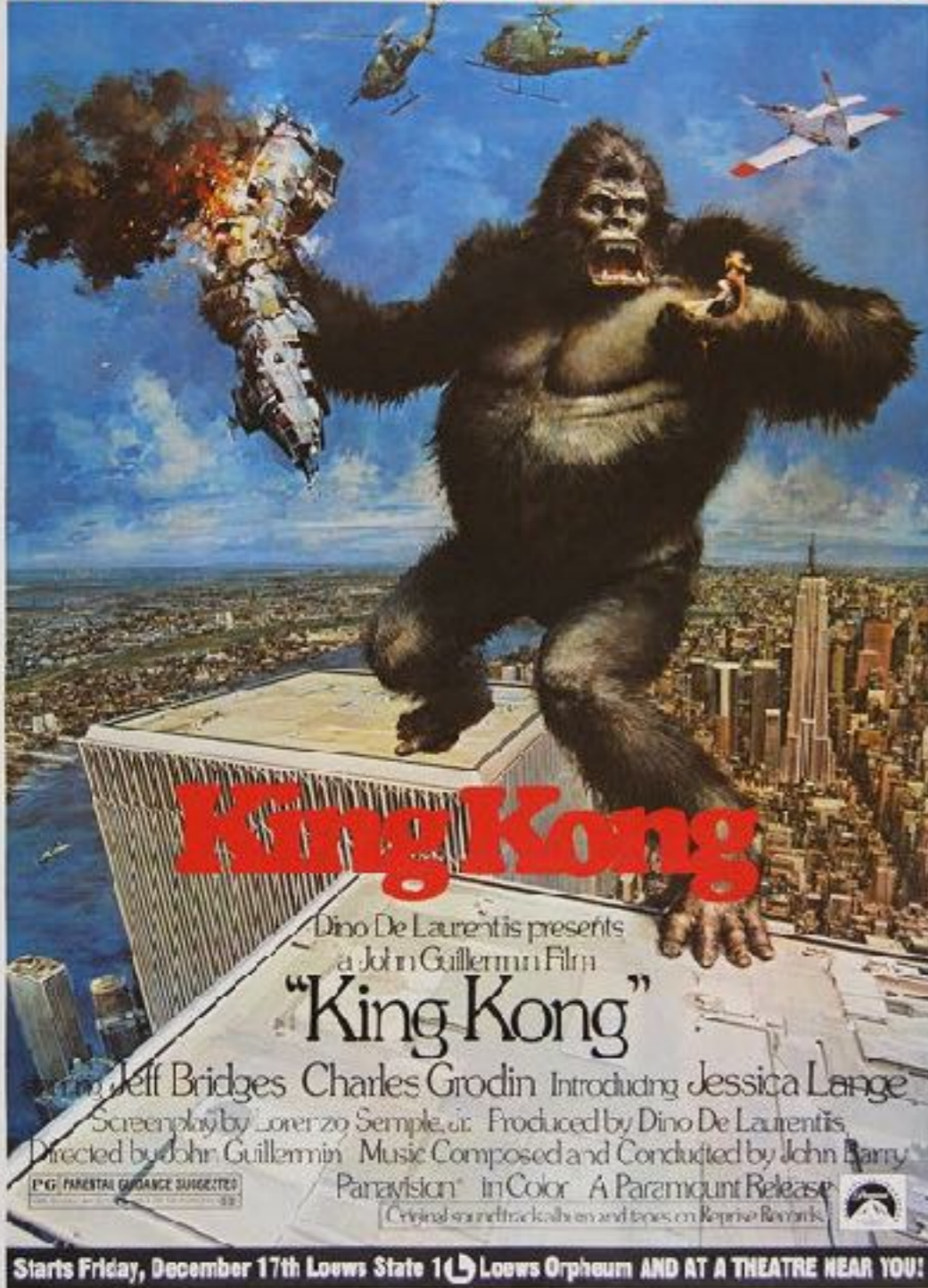


www.onthesetofnewyork.com

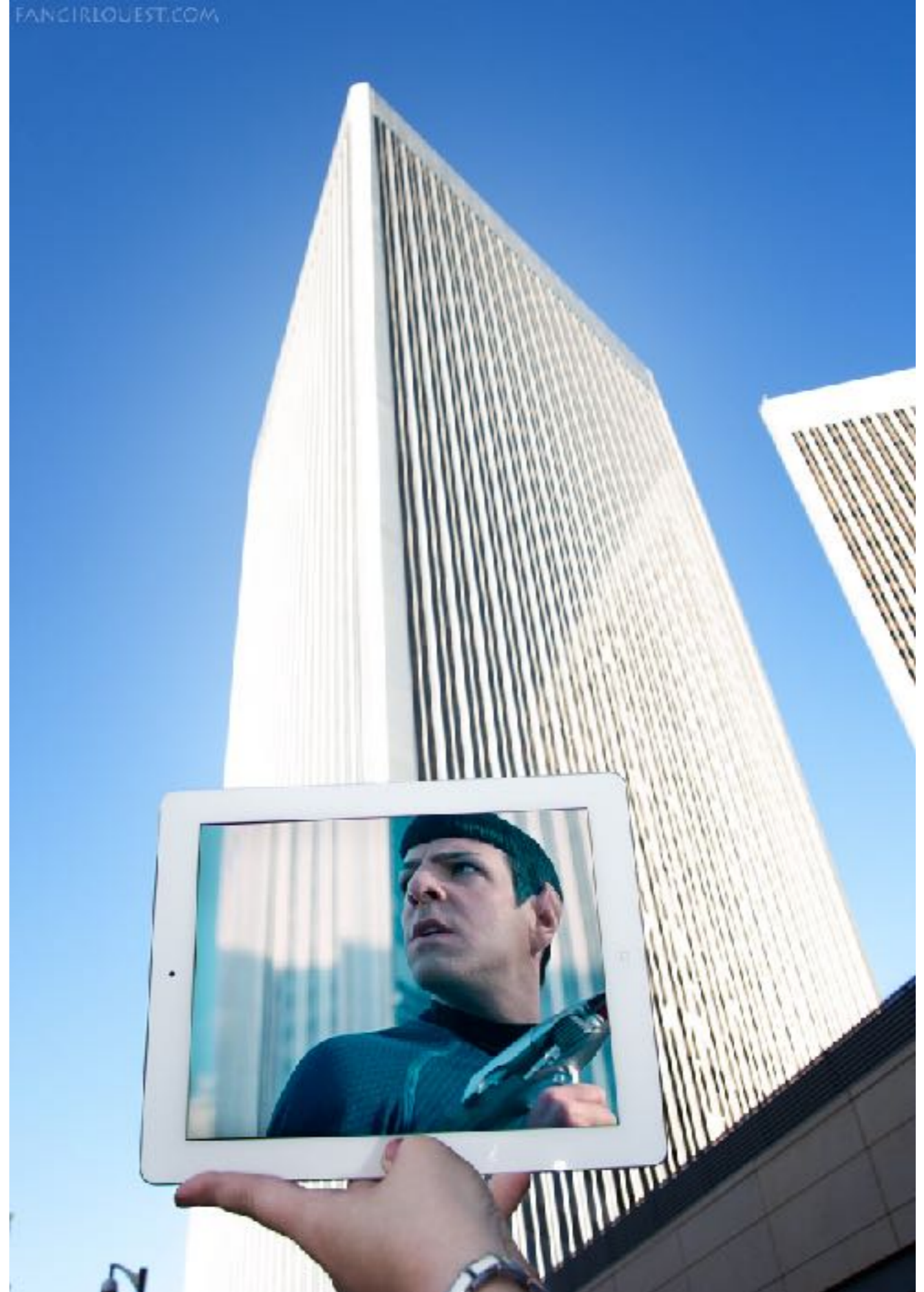
Nueva York (45.904 títulos)

Cine-Arquitectura-Ciudad

The most exciting original motion picture event of all time.



Nueva York



Los Angeles (93.481 títulos)



Los Angeles



PULP FICTION STORYLINES

A map of Pulp Fiction displaying locations within the film, routes of characters between locations, scenes at each location, and what characters appear within each scene. Characters can be identified using the colour key. Deaths and drug references are labeled next to the scene in which they occur and are coloured to correspond with the character they concern. The scenes are numbered in the order they occur in the film, the chronological order of the film can be followed by tracing the characters routes between locations. Only main characters who affect the plot of the film are included on the map.



Stories:

- Scenes (numbered)
- The Bonnie Situation
- Prologue
- Epilogue
- Vincent Vega & Marcellus Wallace's Wife
- The Gold Watch

Deaths:

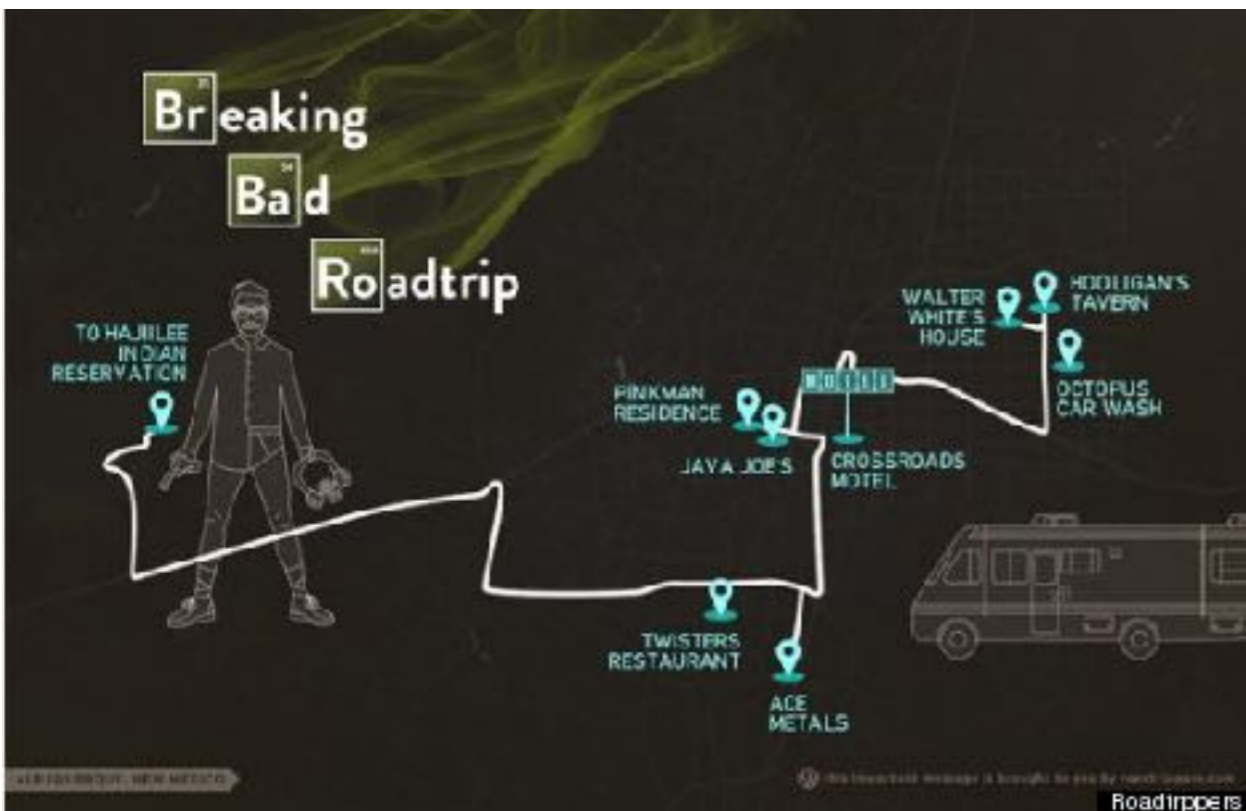
- Shooting (Handgun)
- Shooting (Shotgun)
- Stabbing

Drugs:

- Cocaine use
- Heroin use

Character:

- Vincent Vega
- Julia Winnfield
- Mia Wallace
- Marcellus Wallace
- Butch Coolidge
- Lance
- Maynard
- Zed
- The Gimp
- Mr. Wolf
- Jimmy
- Max
- Brett
- Roger
- 4th Man
- Fabienne
- Yolanda
- Plugs



Albuquerque-Breaking Bad

Cine-Arquitectura-Ciudad



Ciudad de Deus, Fernando Meirelles, 2002

Crítica a las sociedades urbanas

Cine-Arquitectura-Ciudad



8 Mile, Curtis Hanson 2003

Crítica a las sociedades urbanas - Ciudad como resultado de un Montaje

Cine-Arquitectura-Ciudad



Blindness, Fernando Meirelles, 2008 (Sao Paulo, Montevideo, Toronto)

Crítica a las sociedades urbanas - Ciudad como resultado de un Montaje

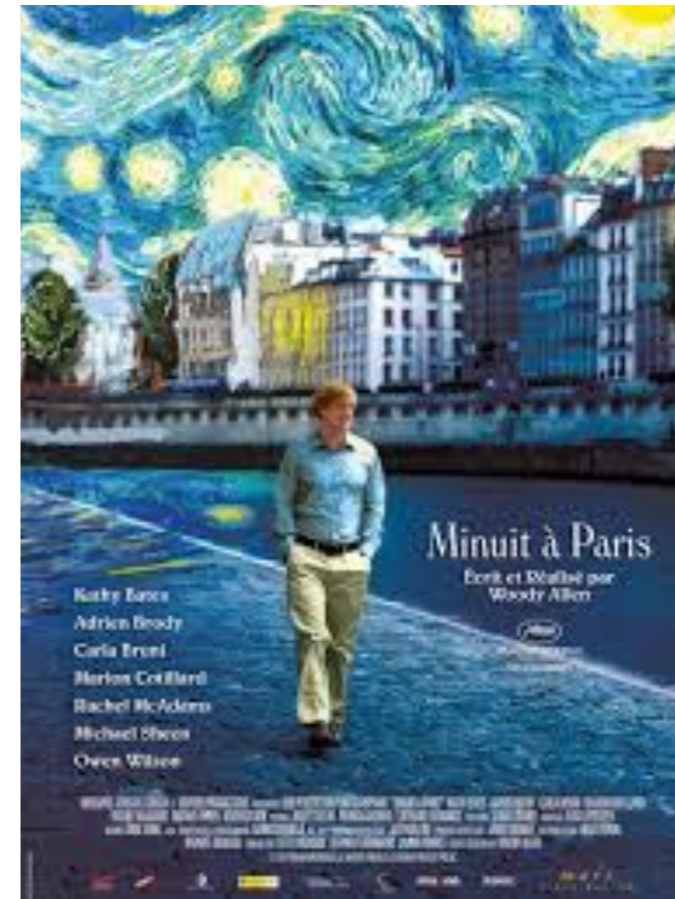
Cine-Arquitectura-Ciudad



Blade Runner, Ridley Scott, 1982



Cine-Arquitectura-Ciudad



Woody Allen, películas urbanas, 1979, 2008, 2011, 2012

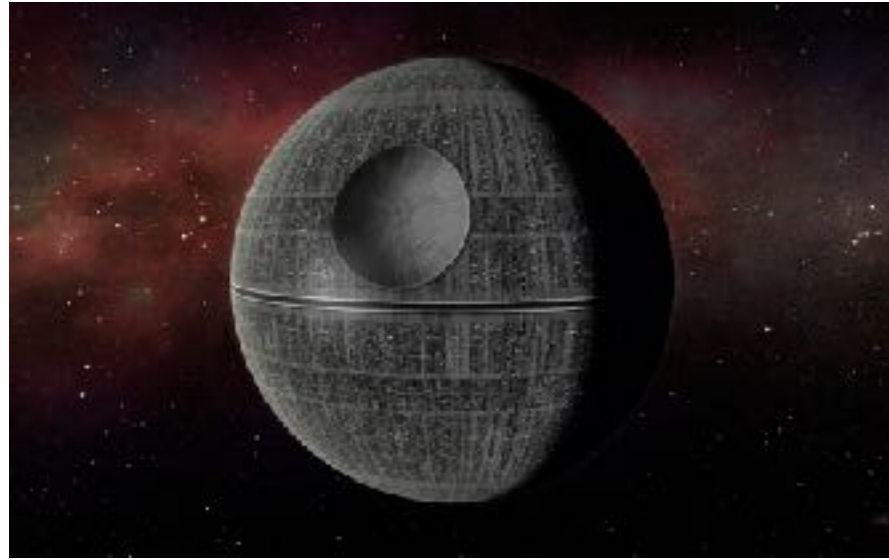
Ciudad como resultado de un Montaje

Cine-Arquitectura-Ciudad



Mundos diegéticos

Cine-Arquitectura-Ciudad



Serie Star Wars, 1977-2017

Mundos diegéticos





Play, Alice Scherson, 2005



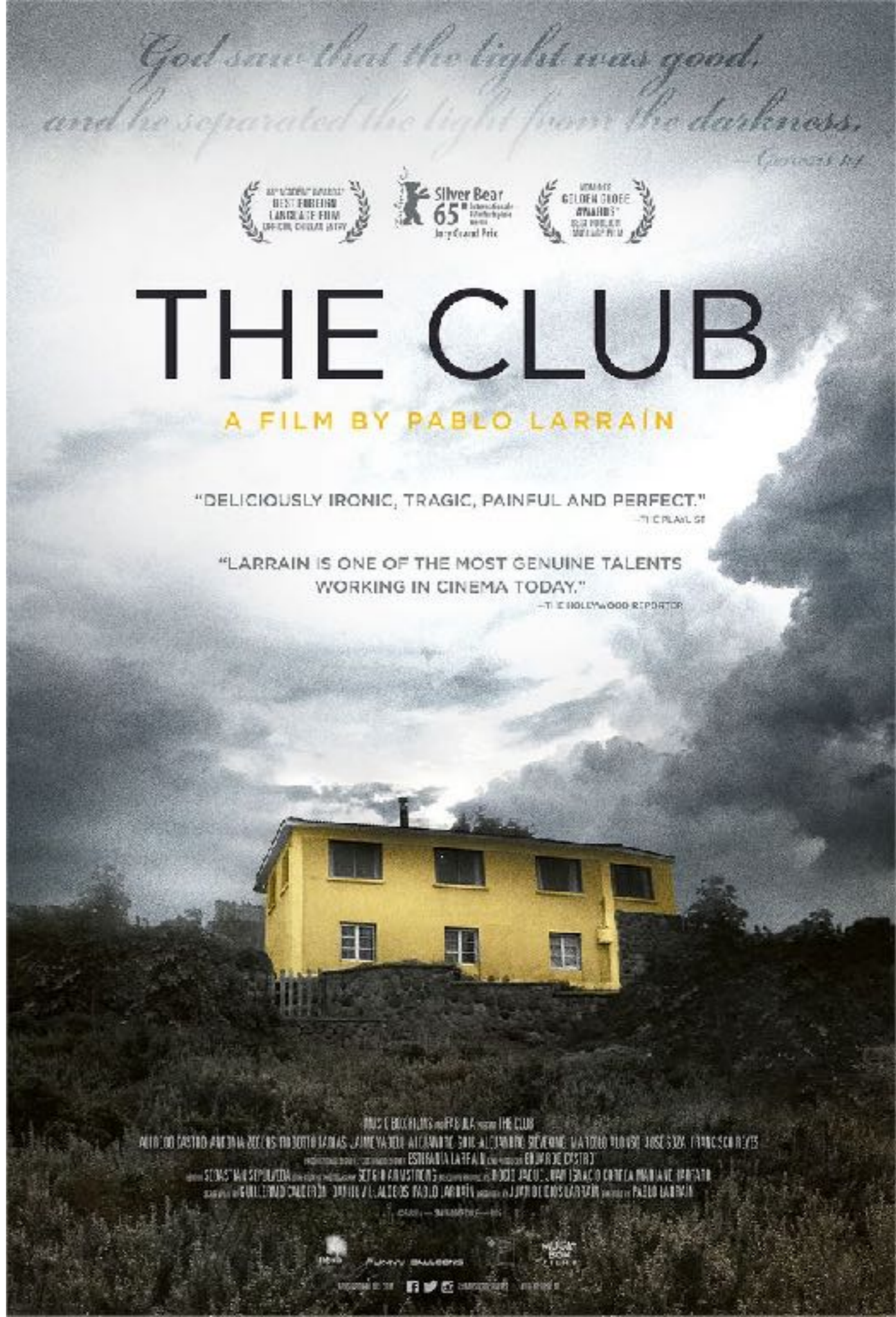
Tony Manero, Pablo Larraín, 2008



La Nana, Sebastian Silva, 2009



Blindness, Fernando Meirelles, 2008 (Sao Paulo, Montevideo, Toronto)





**Una Mujer Fantástica,
Sebastian Lelio, 2017**