



**TNTK**\_innovation + sustainability

**The New Think**®  
simple · smart · feasible



**OFERTA DE VALOR EN DISEÑO GRAFICO E INDUSTRIAL**



**HUM**  
Innovación en Salud y Nacimiento



Diseño de Marcas

**REDIFADI**  
Red Latinoamericana de Fabricación Digital



**BM**  
Blasting Management SpA Explosivos para minería





TRECK S.A.  
Activex y Microvex, ropa de protección industrial

Diseño de Marcas



CIRCULO ISRAELITA DE SANTIAGO

VAGAMUNDO  
Vagamundo Tienda, Moda y Accesorios



BEIT ISRAEL  
Hogar de Ancianos Israelita





EMPRESAS MELON S.A.  
Reportes técnicos (tecn tips)



Diseño de Marcas

ALEX WAGNER VERLAG  
Editorial Alexander Verlag®



ATACAMA / WOMEN & MEN / MINING CLOTHES

WM work wear  
Ropa técnica WM de Copiapó





**sie**  **erayos**®

**SIETERAYOS**  
Productora de arte Sieterayos Ltda.



**camota**®  
workwear logistic

Diseño de Marcas

**P36**  
Empresa de bodegaje Parque 36

**WIS**  
WORKSHOP  
INNOVACION  
SOCIAL

**WIS 2015**  
Workshop de Innovación Social de la Universidad de Chile

**PARQUE 36**  
BODEGAS-CONTAINER

BABY SUPPLIES

Marca propia de *retailer* japonés UNIQLO Co



**BABY**  
supplies



**UPGRADE**

**UPGRADE**

Marca propia de *retailer* japonés UNIQLO Co

Diseño de Marcas

**NICK**

Marca propia de *retailer* japonés UNIQLO Co

**N : C K**  
bags & shoes



**ALLEMBY**

NEWCOMBE

**ALLEMBY**

Marca propia de *retailer* japonés UNIQLO Co

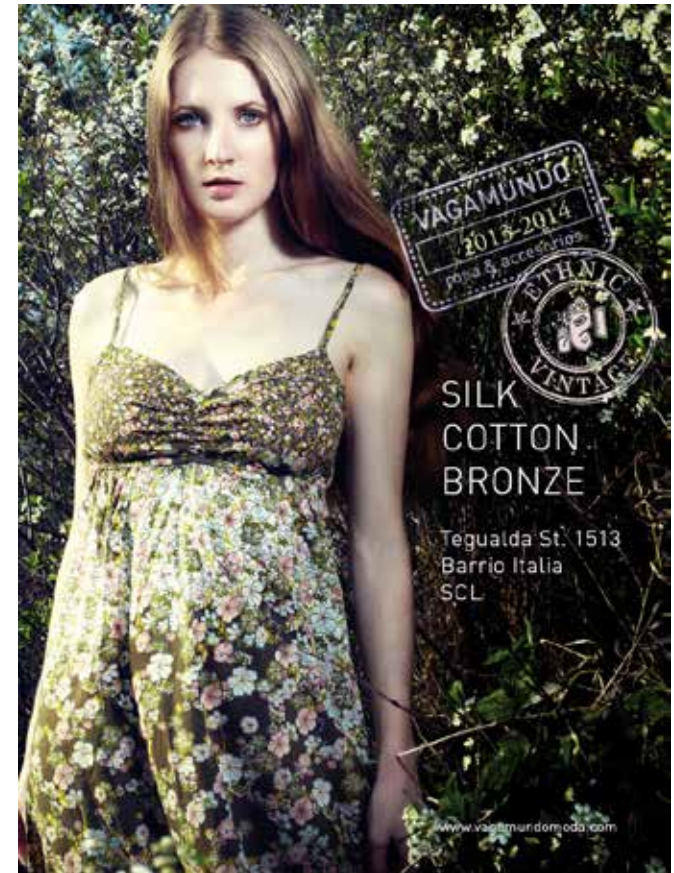






**FUNDACION Y TIENDA ONA**  
Diseño de marca, envases y papelerías







Diseño, producción e instalación de todo el material gráfico de punto de venta, Aplicación para los 68 locales de la tienda a lo largo de Chile



## ASISTENCIA MUJER

UN NUEVO SERVICIO  
SOLO PARA NOSOTRAS

### SERVICIOS

Servicio de urgencia y orientación telefónica de salud que incluye Examen Preventivo contra Cáncer Mamario o Cervicouterino.

POR SOLO 12 CUOTAS DE

**\$3.290**

PRECIO CONTADO

**\$35.000**

COSTO TOTAL DEL CRÉDITO

\$99.600

**CAE 22,68%**

Atención por emergencia en tu hogar para: Plomería, Cerrajería, Vidriería y Electricidad.

### CONDICIONES CLARAS

Promoción válida desde el 01 hasta el 31 de octubre de 2015. Las condiciones de Asistencia Mujer se encuentran disponibles en Tiendas abcdin y en [www.abcdin.cl](http://www.abcdin.cl) y son otorgadas por Integral Group Solution SPA.



**MALL PLAZA AMERICA DE RANCAGUA**  
Diseño de y producción del Sistema de Orientación





Diseño y producción de vitrinas para comerciales de televisión de su cliente Falabella, Incluye desarrollo de marcas ficticias para comercial de temporada otoño 2009







**GREEN TECH**  
Safety Shoes

# HARD TERRAIN 8888

DE  
CERTIFICADO  
COSMETEC  
RES. Nº 195  
25-04-18  
25-1-1985  
S.P.CH

Planta  
PU/ CAUCHO ACRILO NITRILLO  
Planta antideslizante en diferentes tipos de piso, con alta resistencia a hidrocarburos y ácidos.

ANTICLAVO AISLANTE ANTIDESLIZANTE AISLACION TERMICA REPELENTE AL AGUA SIN ELEMENTOS METALICOS CALCE CONFORTABLE

**DESCRIPCION TECNICA:**

<b>Horma</b>	Muy Confortable, tipo EEE
<b>Aparado</b>	Cuero Flor Hidrofugado, espesor de 1,8 a 2,2 mm. Protección de goma en punta, aplicaciones reflectivas en talón y cinta pasa-cordón.
<b>Color</b>	Café
<b>Forro</b>	Forro completo en Split gamuzado
<b>Aislacion Termica</b>	Thinsulate 200 grs.
<b>Lengüeta tipo Fuelle</b>	Forrada completa, de Napa Acolchada
<b>Cuello</b>	Cuero Flor Acolchado.
<b>Altura Caña</b>	170 mm
<b>Contrafuerte</b>	Termoformado de 1,5 mm de espesor
<b>Plantilla de armar</b>	Plantilla Anticlavos en material no tejido de múltiples capas textiles no metálicas. Cumple Norma ISO EN 12568, CSA Z195-09, ASTM 2423 y NCH 772/2
<b>Plantilla Interior</b>	PU Conformada forrada en Cuero, Antimicótica
<b>Pasacordón</b>	Cinta alta resistencia
<b>Cordones</b>	Poliéster o Poliamida con resistencia mínima 50 kg/F
<b>Aislante</b>	Para tensiones menores a 600 volt según NCH 2147/02
<b>Costuras</b>	Hilo Nylon de alta resistencia, Título 20 y 40
<b>Puntera de Seguridad</b>	Punta de Composita de Alta resistencia según NCH 772/2
<b>Entresuela</b>	Poliuretano baja densidad de 0,40 a 0,50 gr/cm3
<b>Planta</b>	Caucho Acrilo Nitrilo de alta resistencia a ácidos e hidrocarburos, índice de desgaste menor a 150 mm3.

**NUMERACION: 34 al 46**

**DESCRIPCION**  
La línea Hard Terrain, ha sido diseñada combinando la funcionalidad con resistentes materiales, en un calzado de altas prestaciones, confort y calidad.

**USOS RECOMENDADOS**  
Ideal para faenas exigentes como minería, obras civiles, industria forestal y construcción.

MINERIA CONSTRUCCION FORESTAL OBRAS CIVILES

**MANTENCION:** Para mantener en óptimas condiciones de uso su calzado de seguridad, siempre debe mantenerlos limpios y secos. NO exponer a calor directo como estufas o fuego, ya que dañará en forma irremediable el cuero. Para mayor referencia verifique las sugerencias en las etiquetas de cada modelo.

**GARANTIA:** Green Tech S.A. garantiza la calidad, durabilidad y cumplimiento de las Normas Chilenas para calzados de seguridad, de acuerdo al uso y estándar requerido. Solicite asesoría a su vendedor o Previsionista de Riesgos para tener certeza de elegir el calzado más adecuado a las tareas que realiza.

GREEN-TECH S.A. Ventas, Laboratorio de Pruebas y Showroom: Teléfonos [+56-2] 2611 9180 / 2611 9181 / 2611 9182  
Cañaveral 1070-4 (esquina Lincoyan), Quilicura, Santiago de Chile. E-mail: ventas@greentechchile.cl / www.greentechchile.cl

**GREEN TECH**  
Safety Shoes

# CLASSIC 2110

DE  
CERTIFICADO  
COSMETEC  
RES. Nº 195  
25-04-18  
25-1-1985  
S.P.CH

Planta  
HD PU/PU  
Planta resistente a hidrocarburos, antideslizante para pisos con presencia de agua, detergentes, solventes, etc.

AISLANTE ANTIDESLIZANTE REPELENTE AL AGUA CALCE CONFORTABLE

**DESCRIPCION TECNICA:**

<b>Horma</b>	Muy Confortable, tipo EEE
<b>Aparado</b>	Cuero Impermeabilizado e Hidrofugado
<b>Color</b>	Blanco
<b>Forro</b>	Forro completo en Split gamuzado
<b>Lengüeta</b>	Cuero impermeabilizado e hidrofugado, forrada y acolchada
<b>Cuello</b>	Acolchado y forrado en Split Gamuzado
<b>Altura Caña</b>	65 mm
<b>Contrafuerte</b>	Termoformado de 1,5 mm de espesor
<b>Plantilla de armar</b>	Material no tejido
<b>Plantilla Interior</b>	EVA Conformada forrada en Cambrelle®, Antimicótica
<b>Ojetillos</b>	Nylon (Plásticos)
<b>Cordones</b>	Poliéster o Poliamida con resistencia mínima 50 kg/F
<b>Aislante</b>	Para tensiones menores a 600 volt según NCH 2147/02
<b>Costuras</b>	Hilo Nylon de alta resistencia, Título 20 y 40
<b>Puntera de Seguridad</b>	Acero Templado de Alta resistencia según NCH 772/2
<b>Entresuela</b>	Poliuretano baja densidad de 0,40 a 0,50 gr/cm3
<b>Planta</b>	Poliuretano de Alta Densidad de 0,9 a 1,1 gr/cm3 y Abrasion menor de 150 mm3. Sistema de protección "Overcup"

**NUMERACION: 34 al 46**

**DESCRIPCION**  
Nuestro modelo Classic 2110, combina perfectamente confort, precio y calidad. Fabricado en cuero impermeabilizado e hidrofugado, permite su uso en ambientes con presencia de humedad.

**USOS RECOMENDADOS**  
Ideal para operaciones en ambientes húmedos, tales como faenadoras, horeca y servicios de aseo industrial.

FAENADORAS HORECA SERVICIOS

**MANTENCION:** Para mantener en óptimas condiciones de uso su calzado de seguridad, siempre debe mantenerlos limpios y secos. NO exponer a calor directo como estufas o fuego, ya que dañará en forma irremediable el cuero. Para mayor referencia verifique las sugerencias en las etiquetas de cada modelo.

**GARANTIA:** Green Tech S.A. garantiza la calidad, durabilidad y cumplimiento de las Normas Chilenas para calzados de seguridad, de acuerdo al uso y estándar requerido. Solicite asesoría a su vendedor o Previsionista de Riesgos para tener certeza de elegir el calzado más adecuado a las tareas que realiza.

GREEN-TECH S.A. Ventas, Laboratorio de Pruebas y Showroom: Teléfonos [+56-2] 2611 9180 / 2611 9181 / 2611 9182  
Cañaveral 1070-4 (esquina Lincoyan), Quilicura, Santiago de Chile. E-mail: ventas@greentechchile.cl / www.greentechchile.cl



**CALZADO DE SEGURIDAD DE ALTA TECNOLOGIA.**  
**HIGH TECH SAFETY SHOES 2014**

Green-Tech® S.A. provee Calzados de Seguridad de alta tecnología, fabricados con los más altos estándares de calidad, selección de materiales y cuidado de obtener los mejores procesos productivos respetuosos del medio ambiente, tanto en Chile como en el extranjero. Nuestro equipo profesional de alta competencia y comprobada experiencia, dispone de una cartera de productos y servicios para entregarles la mejor asesoría y servicio post-venta.

Green-Tech® S.A. se ha preocupado de entregar un alto confort y bienestar al usuario, mediante el cumplimiento de las normas más exigentes y la selección de los mejores materiales disponibles para el diseño y fabricación de nuestros calzados de seguridad.

Poseemos el laboratorio con la más alta tecnología en Chile, para realizar pruebas físicas necesarias para la certificación de calzado de seguridad. Lo que nos permite diseñar, producir y certificar todos nuestros modelos, según las más altas exigencias nacionales e internacionales.



**GREEN TECH**  
Safety Shoes



**GREEN TECH**  
Safety Shoes

**GREEN TECH**  
Safety Shoes

GREENTECH S.A. SAFETY SHOES  
 Oficina, Laboratorio de Pruebas y Showroom  
 Calafuente 1020-B (en cruce Llacoyen)  
 Quilicura, Santiago de Chile

Teléfonos (+56-2) 2611 9180 / 2611 9181 / 2611 9182  
 E-mail: ventas@greentech.cl  
 www.greentech.cl






una nueva tecnología para cuidar los pies de sus colaboradores

A NEW TECH FOR CARE FEET OF YOUR WORKERS



HARD WOMAN, mujer profesional

HARD TERRAIN, lo nuevo de GreenTech®





**CALZADO DE SEGURIDAD  
DE ALTA TECNOLOGIA  
HIGH TECH SAFETY SHOES 2014**



Green-Tech® S.A. provee Calzados de Seguridad de alta tecnología, fabricados con los más altos estándares de calidad, selección de materiales y cuidando de obtener los mejores procesos productivos respetuosos del medio ambiente, tanto en Chile como en el extranjero. Nuestro equipo profesional de alta competencia y comprobada experiencia, dispone de una cartera de productos y servicios para entregarles la mejor asesoría y servicio post-venta.

Green-Tech® S.A. se ha preocupado de entregar un alto confort y bienestar al usuario, mediante el cumplimiento de las normas más exigentes y la selección de los mejores materiales disponibles para el diseño y fabricación de nuestros calzados de seguridad.

Poseemos el laboratorio con la más alta tecnología en Chile, para realizar pruebas físicas necesarias para la certificación de calzado de seguridad. Lo que nos permite diseñar, producir y certificar todos nuestros modelos, según las más altas exigencias nacionales e internacionales.

**GREEN-TECH S.A.**  
Oficinas, Laboratorio de Pruebas y Showroom  
Cañaveral 3070-4 (esquina Lincoyan). Quilicura, Santiago de Chile.  
Teléfonos (+56-2) 2611 9180 / 2611 9181 / 2611 9182  
E-mail: ventas@greentechchile.cl  
www.greentechchile.cl



**una nueva tecnología  
para cuidar los pies  
de sus colaboradores**

A NEW TECH FOR CARE FEET OF YOUR WORKERS



FREEWATER 7100



MURATORE 1200



CLASSIC 2110



CLASSIC 2100



TUAREG 5551



PROFESSIONAL 2701



PROFESSIONAL 3701



TUAREG 5555



SILVER 2601



GOLD 3601



HARD WOMAN 4401



HARD WOMAN 4402



HARD TERRAIN 8800



HARD TERRAIN 8808



HARD TERRAIN 8888



**GREEN TECH**  
Safety Shoes

CALZADO  
DE SEGURIDAD  
DE ALTA  
TECNOLOGIA  
HIGH TECH SAFETY SHOES

Five safety boot models are displayed vertically: a white rubber boot, a brown and grey work boot, a grey work boot, a black work boot, and a black work boot. To the right of the boots is a vertical list of safety features, each with a green icon: **ANTIQUILAS** (hammer icon), **ASLANTI** (lightning bolt icon), **ANTIESTRIBO** (cross icon), **ANTIRESQUELIZANTE** (falling person icon), **RESISTENTE A AGUA** (umbrella icon), **SIN TI FORTIFICACION METALICAS** (circular arrow icon), and **TAPE COMPRESIBLE** (shoe icon). A QR code is located at the bottom right of the feature list. The background features a technical drawing of a boot and a green leaf at the bottom right.

**GREEN TECH**  
Safety Shoes

una nueva tecnología  
para cuidar los pies  
de sus colaboradores  
A NEW TECH FOR CARE FEET  
OF YOUR WORKERS

Six safety shoe models are displayed vertically: a white lace-up shoe, a dark brown lace-up shoe, a black lace-up shoe, a brown lace-up shoe, a brown lace-up shoe, and a brown lace-up shoe. Above the shoes is a horizontal list of safety features, each with a green icon: **ANTIQUILAS** (hammer icon), **ASLANTI** (lightning bolt icon), **ANTIESTRIBO** (cross icon), **ANTIRESQUELIZANTE** (falling person icon), **RESISTENTE A AGUA** (umbrella icon), **SIN TI FORTIFICACION METALICAS** (circular arrow icon), and **TAPE COMPRESIBLE** (shoe icon). A QR code is located to the right of the feature list. The background features a technical drawing of a shoe and a green leaf at the bottom right.





**WOMEN  
MEN  
MINING  
CLOTHES**

**Mónica Campillay**  
Socia-Directora

mcampillay@wymltda.cl  
+569 8520 9901  
Chañarcillo 315  
Copiapó - Chile



www.wymltda.cl

**WOMEN  
MEN  
MINING  
CLOTHES**

ATACAMA / WOMEN & MEN / MINING CLOTHES



**MINING CLOTHES  
WOMEN - MEN**

**INCAHUASI**  
ROPA  
TECNICA  
FEMENINA

women workwear  
desert line



**MINING CLOTHES  
WOMEN - MEN**

**SALADO**  
ROPA  
TECNICA  
FEMENINA

women workwear  
expert line



made at Atacama Desert

**MINING CLOTHES  
WOMEN - MEN**

**CHANAR**  
ROPA  
TECNICA  
FEMENINA

women workwear



made at Atacama Desert

**MINING CLOTHES  
WOMEN - MEN**

**TRONADOR**  
ROPA  
TECNICA  
MASCULINA

men workwear



made at Atacama Desert

**MINING CLOTHES  
WOMEN - MEN**

**TRES CRUCES**  
ROPA  
TECNICA  
FEMENINA

women workwear



**mi LIDER**

**35%**  
descto.

**Todos los Juguetes**

Úsala

A vertical banner with a blue top section and a white bottom section. It features the "mi LIDER" logo at the top, followed by "35% descto." in large red text and "Todos los Juguetes" in green. At the bottom is the "MI MUNDO para la risa" logo and a "Úsala" tag with a LIDER logo.

**Llegaron todos los Juguetes**

**mi LIDER**

Úsala

A vertical banner with a white top section and a white bottom section. It features the headline "Llegaron todos los Juguetes" in blue, a large illustration of the alien character, and the "MI MUNDO para la risa" logo. At the bottom is the "mi LIDER" logo and a "Úsala" tag with a LIDER logo.

**mi LIDER**

**MI MUNDO**  
*para la risa*

**25%**  
descto.

**Todos los Rodados**

Úsala

A vertical banner with a white top section and a yellow bottom section. It features the "MI MUNDO para la risa" logo, the headline "25% descto. Todos los Rodados" in blue, and the "mi LIDER" logo at the bottom. At the very bottom is a "Úsala" tag with a LIDER logo.



## SUPERMERCADOS LIDER

Diseño, producción e instalación de elementos gráficos monumentales y gráfica de apoyo en sala de ventas





**PROMOCIÓN**

# Carrito Sorpresa

Por compras iguales o superiores a \$10.000, más \$690, llévate un carrito sorpresa Lider.

Cada carrito incluye en su interior:

- Un juguete
- Una lámina para colorear
- Un sistema de ruedas
- Un set de stickers

**COLECCIONALES**

# LIDER

**PROMOCIÓN**

# Carrito Sorpresa

Por compras iguales o superiores a \$10.000, más \$690, llévate un carrito sorpresa Lider.

Cada carrito incluye en su interior:

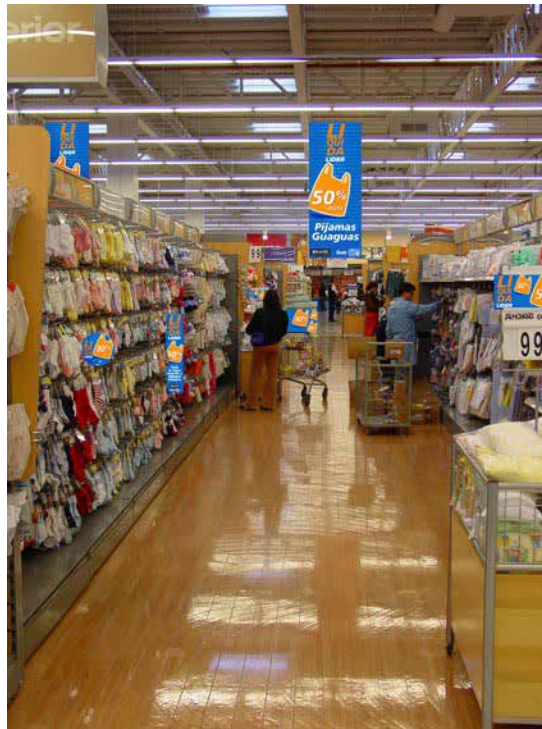
- Un juguete
- Una lámina para colorear
- Un sistema de ruedas
- Un set de stickers

**COLECCIONALES**

# LIDER



Diseño, producción e instalación de elementos gráficos monumentales y gráfica de apoyo en sala de ventas





## SUPERMERCADOS LIDER

Diseño, producción e instalación de elementos gráficos monumentales y gráfica de apoyo en sala de ventas

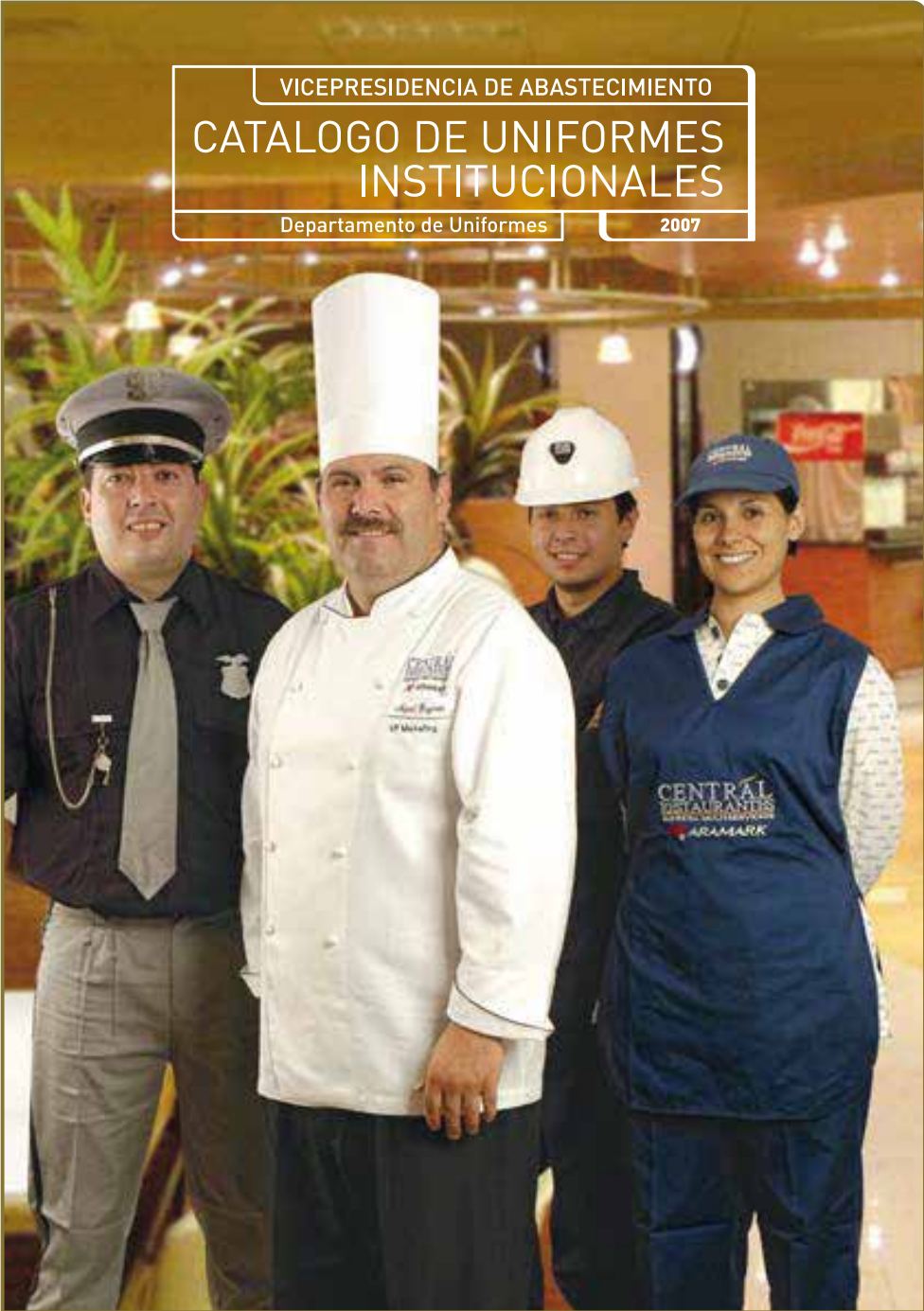




## SUPERMERCADOS LIDER

Diseño, producción e instalación de elementos gráficos monumentales y gráfica de apoyo en sala de ventas









INICIO EMPRESA SUCURSALES CONTACTO ACCESO CLIENTES

Buscar Productos

● PRODUCTOS

- Protección Cabeza
- Protección Visual-Facial
- Protección Auditiva
- Protección Respiratoria
- Calzado de Seguridad
- Guantes Industriales
- Protección de Caídas
- Ropa de Trabajo
- Productos Misceláneos

OFERTAS

CATALOGOS DIGITALES

Protección Auditiva

Fonos Secure® Headband



La Serie SECURE® HEADBAND, ofrece un excelente rango de protección auditiva desde NRR 23dB hasta 28dB. Un punto bajo de agarre con la banda de cabeza, permite optimizar la fijación en todos los modelos. Todo los modelos son completamente dieléctricos.

CE EN 352 y ANSI S3.19



Todos los derechos reservados TRECK S.A. · Seguridad Industrial · Teléfono (56-2) 490 99 10  
 Powered by www.tecnoagencia.com 2011





**Anteojos Edge®. Una marca Wolf Peak USA**

**TECNOLOGIA DE FABRICACION EDGE-FLEX®**

**LENTEs** de policarbonato diseñados y fabricados antirrayas y antiempaño; resistentes a la retracción, cumplen con ANSI Z87.1-2003 y están disponibles con protección UV-A, UV-B y UV-C.

**MARCOS** diseñados para uso Intensivo día a día y fabricados en Grilamid® TR90, un compuesto ligero, flexible y resistente. Recubrimientos especiales eliminan la deformación de la superficie y el desgaste por sudor.

**PATAS** de anteojos fabricados con la revolucionaria tecnología EDGE-FLEX®. Flexibilidad, fortaleza y alta resistencia aseguran altos rendimientos y durabilidad de los vínculos y anclajes.

**MEGOL®**, copolímero suave, flexible y moldeable, es usado en todos los anteojos Edge para recubrir las bases de las patas y el puente nasal. Esta aplicación suave, no se deforma con el sudor ni el uso intensivo, aportando firmeza, seguridad y ajuste perfecto.



**BARETTI**

Colores: Lentes de policarbonato. Marco liviano y resistente fabricado en Grilamid® TR90, puente nasal y base de brazos fabricados en Megol®. ANSI Z87.1 2003. Protección UV-A, UV-B y UV-C



**KAZBEK**

Colores: Lentes de policarbonato diseñados para eliminar refracción de la luz. Marco liviano y resistente fabricado en Grilamid® TR90, puente nasal y base de brazos fabricados en Megol®. ANSI Z87.1 2003. Protección UV-A, UV-B y UV-C



**DAKURA**

Colores: Lentes de seguridad más vendidas en USA. Marco liviano y resistente con patas extensibles, puente nasal y base de brazos fabricados en Megol®. ANSI Z87.1 2003. Protección UV-A, UV-B y UV-C



**DAKURA ANTI-FOG**

Colores: Lentes de policarbonato diseñados para rechazar niebla y vapor de agua. Marco liviano y resistente con patas extensibles, puente nasal y base de brazos fabricados en Megol®. ANSI Z87.1 2003. Protección UV-A, UV-B y UV-C



**BRAZEAU**

Colores: Lentes de policarbonato de amplio rango de visión. Ideal en alta montaña. Marco reforzado y resistente, puente nasal y base de brazos en Megol®. ANSI Z87.1 2003. Protección UV-A, UV-B y UV-C



**KAZBEK POLARIZED**

Colores: Lentes de policarbonato polarizado, minimiza resplandor y reflejos que nublan su visión. Marco liviano y resistente, puente nasal y base de brazos fabricados en Megol®. ANSI Z87.1 2003. Protección UV-A, UV-B y UV-C

**CALIDAD DE MATERIALES**



**GRILAMID® TR90**, nylon homo poliaminizado que se caracteriza por su extrema resistencia a la torsión, baja densidad y alta resistencia química al daño UV.



**POLICARBONATO**, Polímero termoplástico de gran resistencia a los impactos y a la temperatura, así como excelentes propiedades ópticas.



**MEGOL®**, Copolímero flexible, blando y moldeable de estireno, etileno y butileno. Se caracteriza por no presentar cambios ni siquiera tras soportar muchos ciclos de uso.

**CERTIFICACION DE CALIDAD Y RESISTENCIAS**



Todos los anteojos de Edge® son sometidos a exigentes pruebas de calidad y resistencia, basadas en ANSI Z87.1. Prueba de impacto de masa sobre el lente; prueba de impacto de caída de bola de acero sobre el lente; impacto de alta velocidad; antirreflejos y potencia y distorsión de enfoque.

**Estuches para Anteojos**

Edge Hard Case



Lens Cleaning Bag

**Cordones para Anteojos**

Floated Cord

Nylon Cord



Neoprene Strap



**DAKURA SILVER FRAME**

Colores: Lentes de seguridad más vendidas en USA. Marco liviano y de gran resistencia con patas extensibles, puente nasal y base de brazos fabricados en Megol®. ANSI Z87.1 2003. Protección UV-A, UV-B y UV-C



**DAKURA POLARIZED**

Colores: Lentes de policarbonato polarizado, minimiza resplandor y reflejos que nublan su visión. Marco liviano y de gran resistencia con patas extensibles; puente nasal y base de brazos fabricados en Megol®. ANSI Z87.1 2003. Protección UV-A, UV-B y UV-C



**RECLUS**

Colores: Lentes de policarbonato. Marco de diseño clásico, liviano y resistente fabricado en Grilamid® TR90, puente nasal y base de brazos fabricados en Megol®. ANSI Z87.1 2003. Protección UV-A, UV-B y UV-C

**Sello Perimetral de Espuma Antiparticulas**



Para usar con anteojos Dakura, Kazbek y Baretti



Diseño corporativo integral de marca, catálogos, branding de vehículos y envases para diversos productos





# CIRCULO ISRAELITA DE SANTIAGO

Diseño corporativo integral de marca, señalética y monumentos (kavods)



# CIRCULO ISRAELITA DE SANTIAGO

Diseño corporativo integral de marca, señalética y monumentos (kavods)

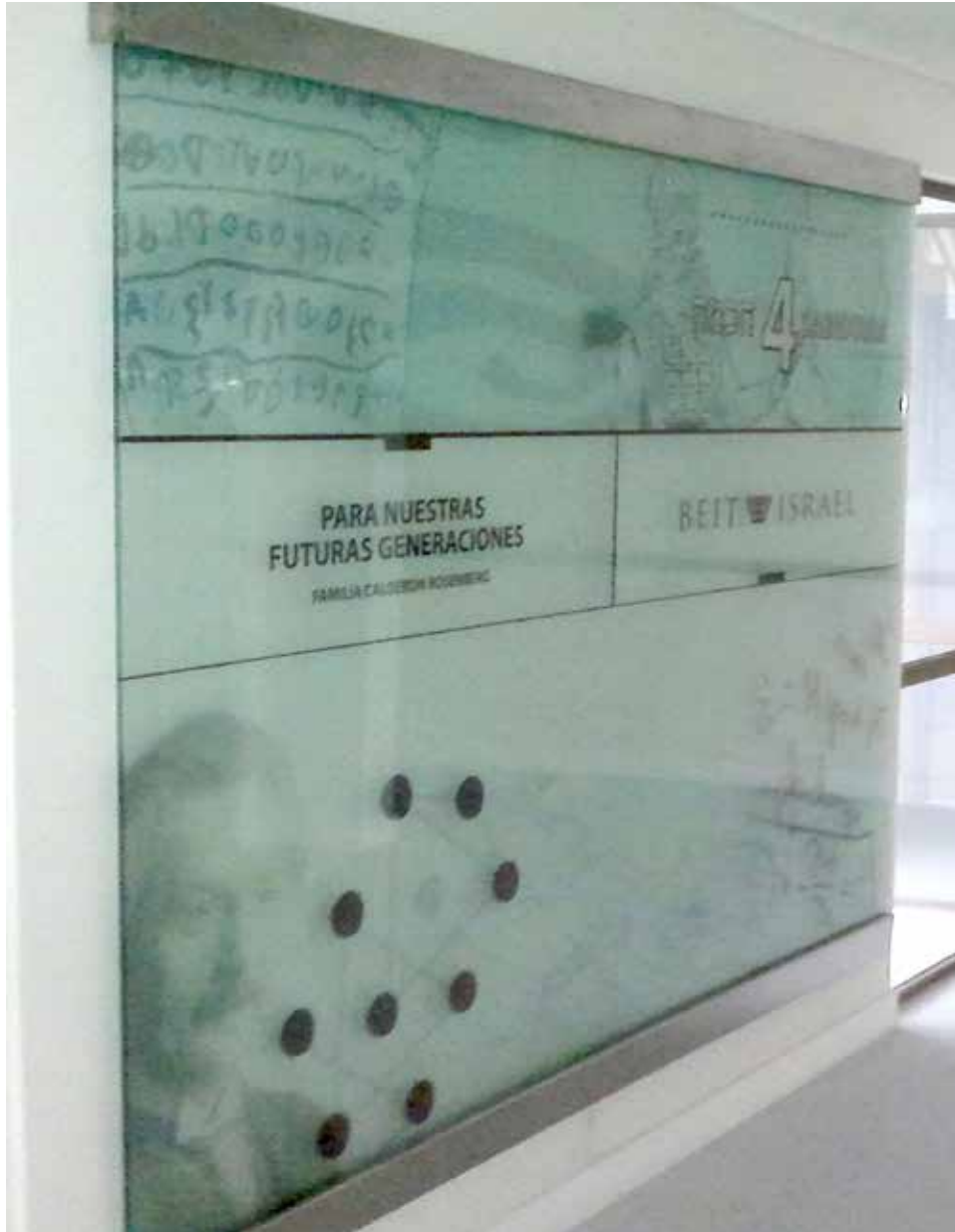






# HOGAR DE ANCIANOS BEIT ISRAEL

Diseño corporativo integral de marca, señalética y monumentos (kavods)





**HOGAR DE ANCIANOS BEIT ISRAEL**

Diseño corporativo integral de marca, señalética y monumentos (kavods)










**Melón.** tecnOtips 001



### Evaluación de la Resistencia del Hormigón

Ventajas de su utilización

**1. ¿Qué importancia tiene la resistencia mecánica del hormigón?**

Por resistencia mecánica se entiende la capacidad de un material de resistir tensiones ya sean de compresión, tracción, flexión o combinaciones de ellas. No duda que estas capacidades del material definen su aptitud para ser utilizado en distintas aplicaciones constructivas. Otras características del hormigón como su impermeabilidad y durabilidad, según relación directa con la resistencia mecánica. En general, y en el hormigón en particular, medir la capacidad o resistencia a la compresión es relativamente sencillo comparado con las mediciones de tracción o flexión.

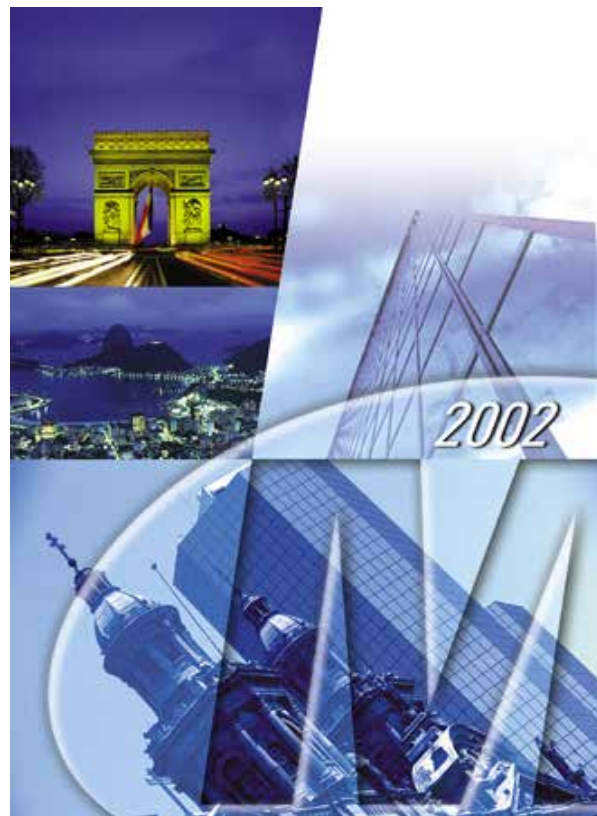
Por lo anterior, se utiliza la resistencia a compresión del hormigón como medida de su calidad general, en el sentido que, a mayor resistencia mayor densidad, mayor impermeabilidad y mayor durabilidad en general.

El proceso de cálculo estructural de losa incluye entre otras como especificación del hormigón, la resistencia especificada, la fricción de la estaca, la resistencia del concreto y el método de evaluación de los resultados de ensayos.

**2. ¿Por qué es conveniente evaluar los resultados de ensayos de compresión?**

El hormigón es un material de construcción que presenta variabilidad debido a cambios en los procesos de producción y de su implementación. La evaluación de la resistencia a la compresión del hormigón permite:

- Disponer de un criterio claro para la selección del hormigón, así como para definir el caso de acción cuando los resultados de los ensayos de resistencia no son satisfactorios.
- Servir como herramienta de gestión para la optimización de los recursos.
- Evitar discrepancias entre las partes al no contar con un criterio previamente definido para la evaluación.





Desarrollo de diversos envases para adhesivos cerámicos de su marca propia TOPEX







Diseño corporativo integral. Marca, sistema de exhibición y envases para Jamón Crudo de Guanaco



**SALVI WINES**

Diseño de diversas etiquetas para sus vinos de exportación, catálogos de productos y diseño del letrero emblema de la marca, instalado en la Ruta 68





