



# De proyectos y desarraigos

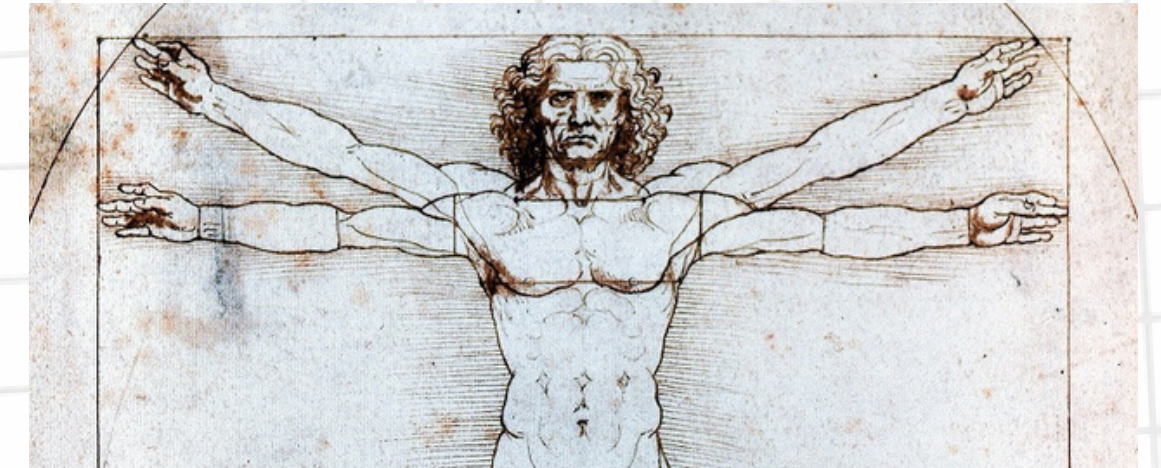
-LA SOCIEDAD LATINOAMERICANA FRENTE A LA EXPERIENCIA DE LA  
MODERNIDAD (1780-1914)-

*Julio Pinto*

HISTORIA Y POLÍTICA DE CHILE CONTEMPORÁNEO  
PROFESORA MARÍA CECILIA BRAVO  
AYUDANTE FRANCISCA PULGAR



# Ideas preliminares



## LA "MODERNIZACIÓN": PROCESOS ESTRUCTURALES DE CAMBIO

### Antecedentes:

- Influencia de la península ibérica (Europa). Consideración de procesos independentistas.
- Liberalismo da pie al umbral entre tradición y modernidad.
- La experiencia del mercado o el capitalismo. Asimismo, destacan las nuevas percepciones sobre la producción y el trabajo.
- Búsqueda de movilidad física y social.

\*Discusiones y teorías acerca de cuándo se puede identificar la modernización en América Latina (de dependencia o de modernización)



# Efectos de la modernización

Estado y la Empresa como estructuras forjadoras

## PROYECTOS

- Ideas de Estado Leviatán: Ejercer el poder arrasando con obstáculos.
- Progreso individual y crecimiento económico
- Efecto liberador
- Sensación de control en sus vidas
- “Desacralización” de la desdicha

## DESARRAIGOS

- Propuestas “trans-liberales”: socialismo, anarquismo y/o resistencias.
- No beneficia a toda la sociedad
- Más productividad, más trabajo y más explotación
- Pérdida de costumbres
- Nexo monetario como forma universal de interactuar o establecerse

# Experiencia del Estado

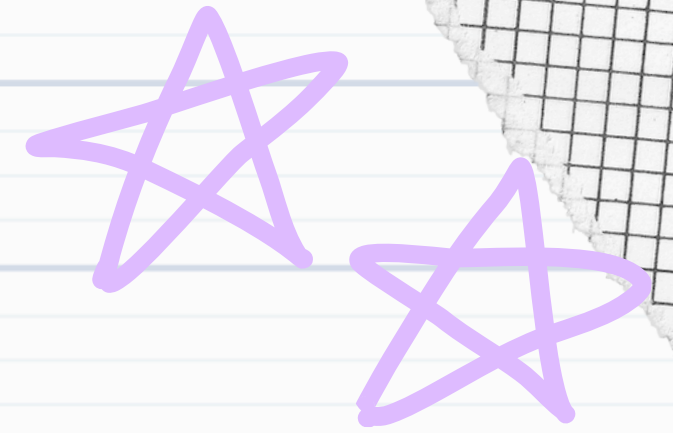


## INTENTOS DE LEVANTAR LOS PROYECTOS

- Reformas de la monarquía borbónica.
- Influencia de la Revolución francesa, la Ilustración y los procesos de Independencia.
- Civilización (liberal) y barbarie (tradición).
- Progreso como opción del “nuevo orden” (positivistas).
- Leyes modernizadoras “unificadoras” con enfoque de derechos humanos
- Algunos países que se resistieron al ser despojados, pero cedieron a lo que se estaba propagando: Perú (bonanza guerrera), Brasil (industria del café), Chile, México, Argentina y Uruguay.




# Experiencia del mercado




## EL MERCADO SIEMPRE TUVO UNA PRESENCIA IMPORTANTE

- Contexto de los efectos de la Edad Moderna (Siglo XV a XVIII).
- Aparición de potencias capitalistas. Definición de modelo exportador para Latinoamérica tras fracaso de medidas proteccionistas.
- Influencia de europeos, norteamericanos y extranjeros.
- La necesidad de cubrir el aumento de la demanda que el modelo colonial no satisfacía llevó a la conexión internacional.
- Aumento de la modalidad industrial.
- La primera burguesía latinoamericana: simbiosis entre extranjeros y elite chilena
- Fortalecimiento de inmovilidad social-económica.
- Desplazamiento de comunidades.





Más de algunos de  
los desgarros  
(grupos subalternos)



### LABORALES Y ECONÓMICAS

Cambios en las maneras de crecer o mantenerse económicamente

### RELACIONALES

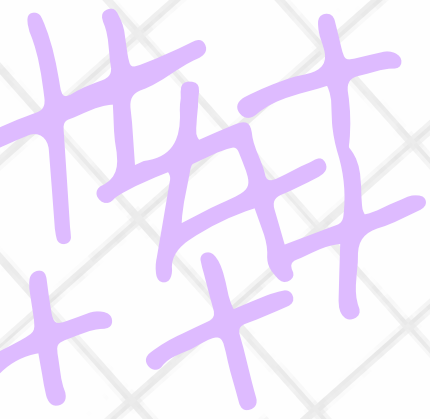
Segregación social y marginal

### GEOGRÁFICAS

Desplazamiento de grupos a beneficio de la producción

### CULTURALES

Pérdida de la identidad y “adaptación forzada”

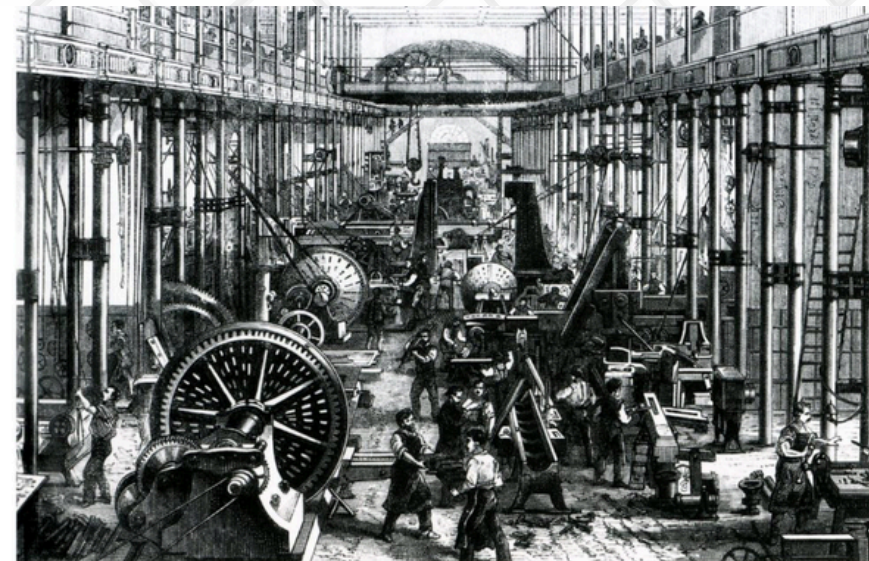


# Lucha por la modernidad



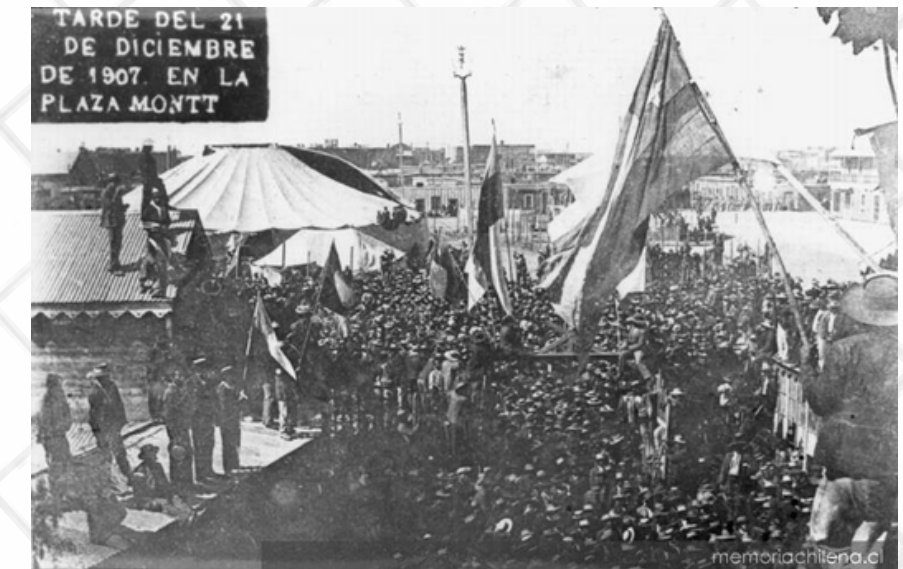
CUESTIÓN SOCIAL

NACIONALISMO



EXPLOTACIÓN EN LA INDUSTRIA

MIGRACIÓN MASIVA



REPRESIÓN ESTATAL