




El-110 Introducción a la Ingeniería

Presentaciones Orales

Prof.: Héctor Augusto



¿Por qué hacer una buena presentación?

Presentar el trabajo (conciso, objetivo)

Usar ejemplos

Presentar logros

(Objetivos \Rightarrow Conclusiones)



Estructura del Examen de Grado

1° Lectura-Corrección de Resumen

2° Presentación (máx. 20 min.)

3° Deliberación de Comisión



PowerPoint

NO ES LA PRESENTACIÓN !!!

Es apoyo a la presentación

NO ES APUNTE

NO ES TORPEDO



PowerPoint

Debe reforzar palabras (no repetir)

Manejar conceptos, ideas, imágenes,
etc. (más que texto), apoyar a
emociones

PowerPoint

Cuidado con fondos, dibujos pre-definidos
(mejor algo propio y simple)

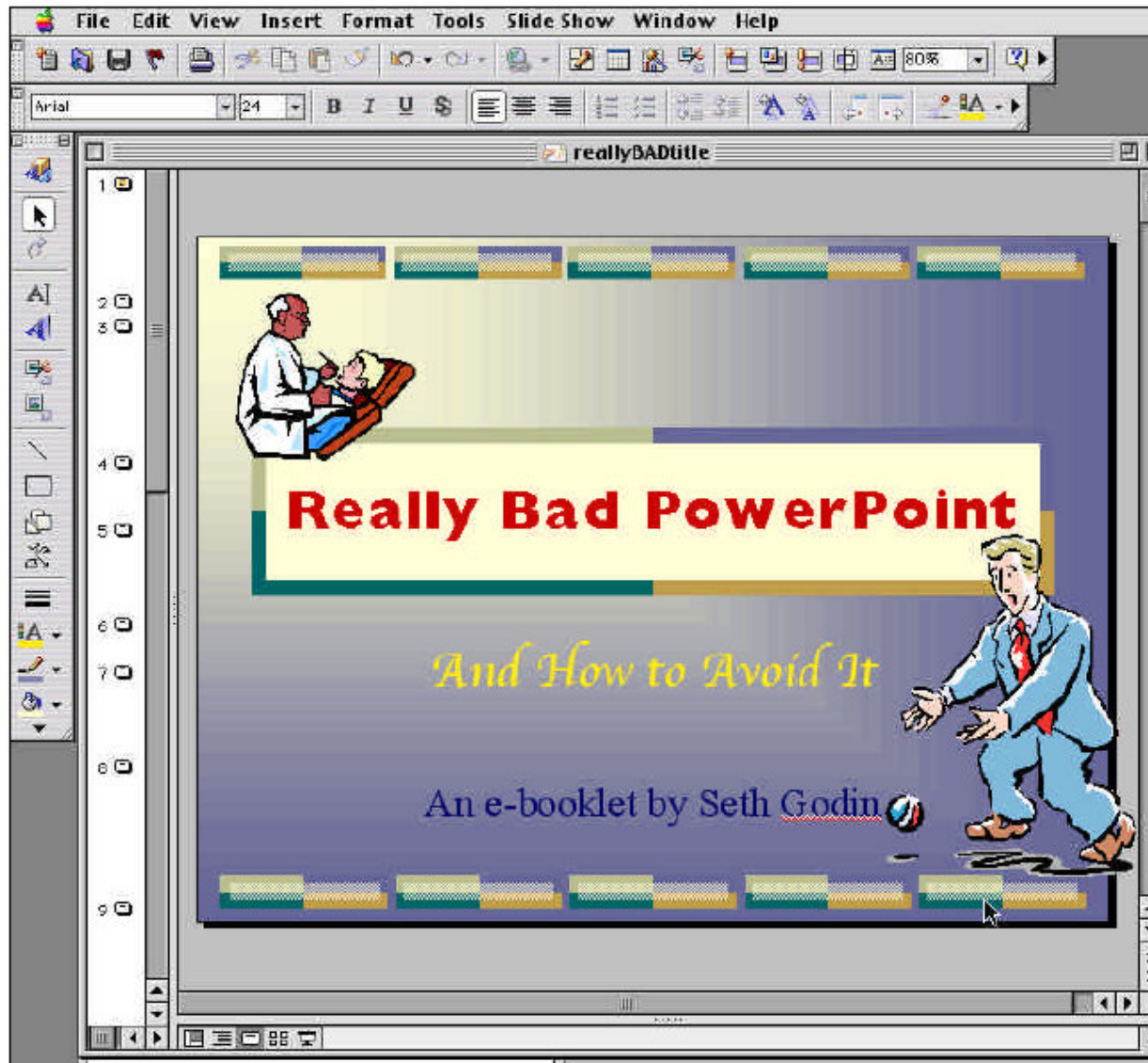
No más de 2-3 Colores

Poco texto, tamaño > 28

28:AaBbCcDd

24:AaBbCcDd

PowerPoint: malos ejemplos



Hear Reports on Achievements

- Congratulate award winners.
- Note areas of growth.
- Have impromptu reports on success.

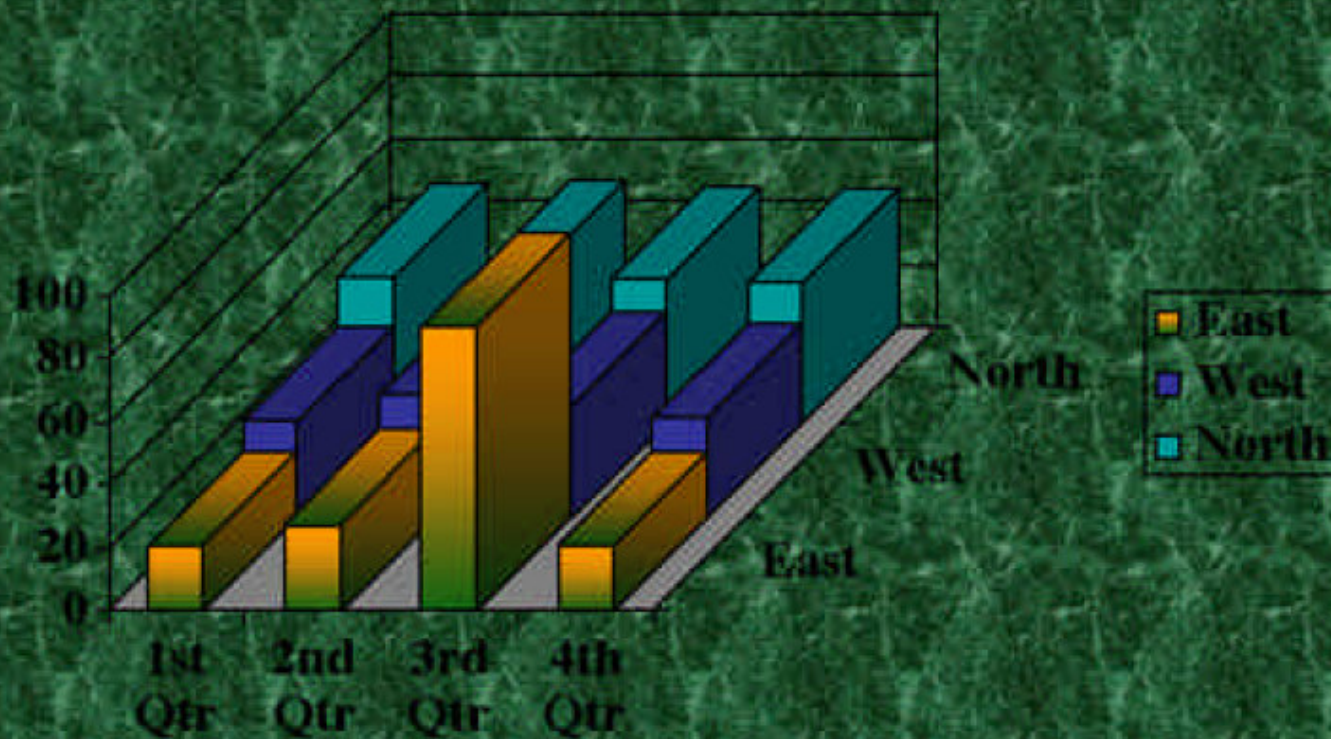


Competitive Analysis

- **Competitors**
 - (You may want to allocate one slide per competitor)
- **Strengths**
 - Your strengths relative to competitors
- **Weaknesses**
 - Your weaknesses relative to competitor



WHAT AN ASTONISHING GRAPH!





PowerPoint

Ojo con animaciones y transiciones

Efectos de sonido (pocas veces)

Ojo con contraste y colores de fondo



Gráficos

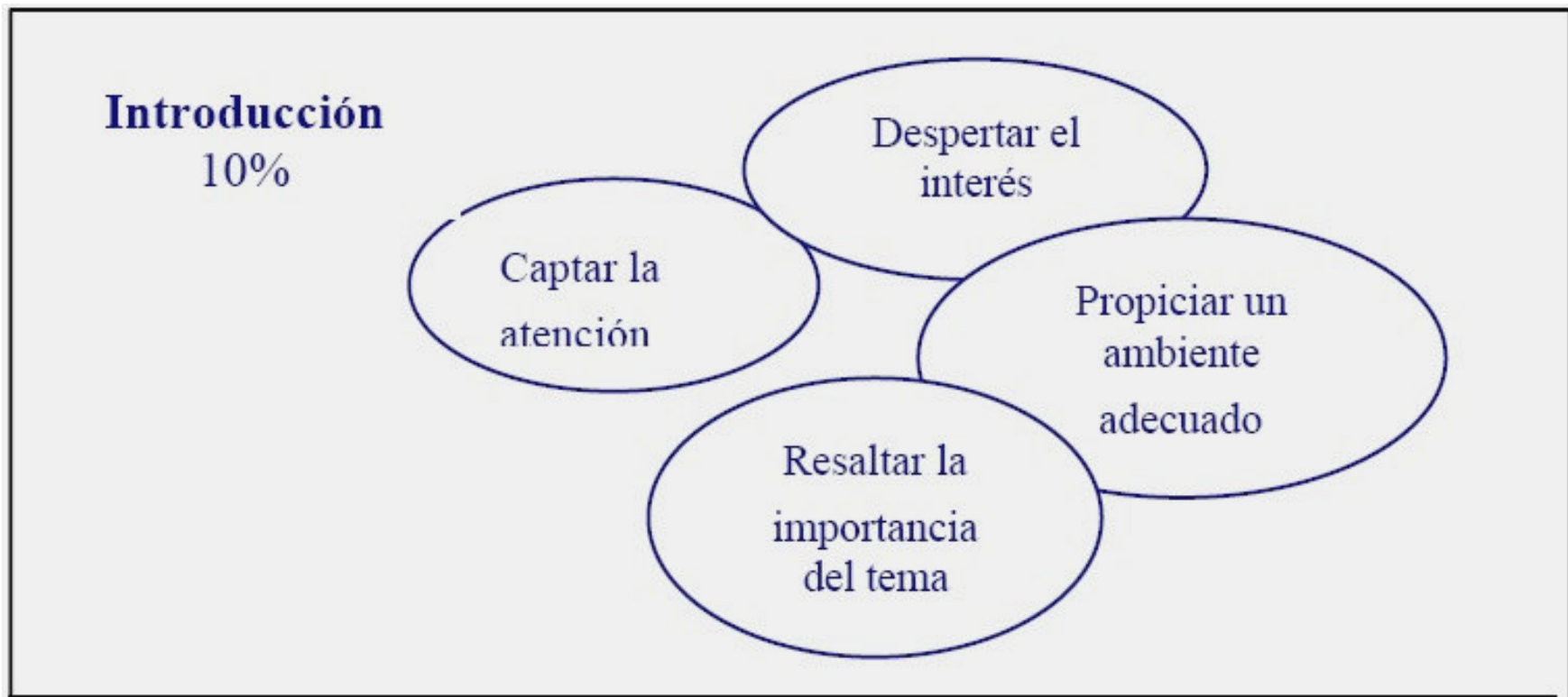
Elegir bien tipo de gráfico

Deben aportar información claramente,
si requiere demasiada explicación no sirve

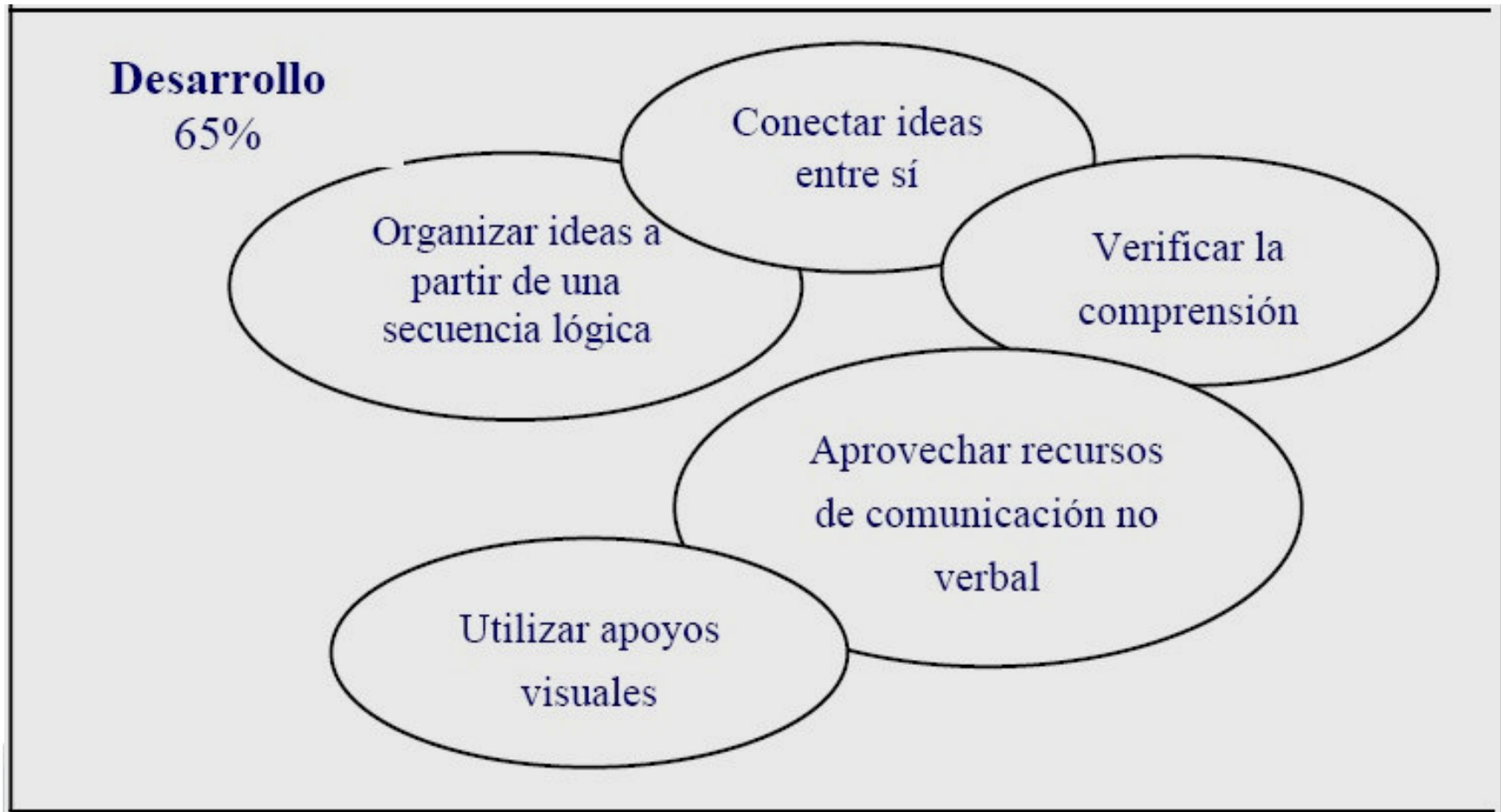
Títulos, escalas deben ser legibles

Ojo con contraste y colores de fondo

Fases de la Exposición: Introducción

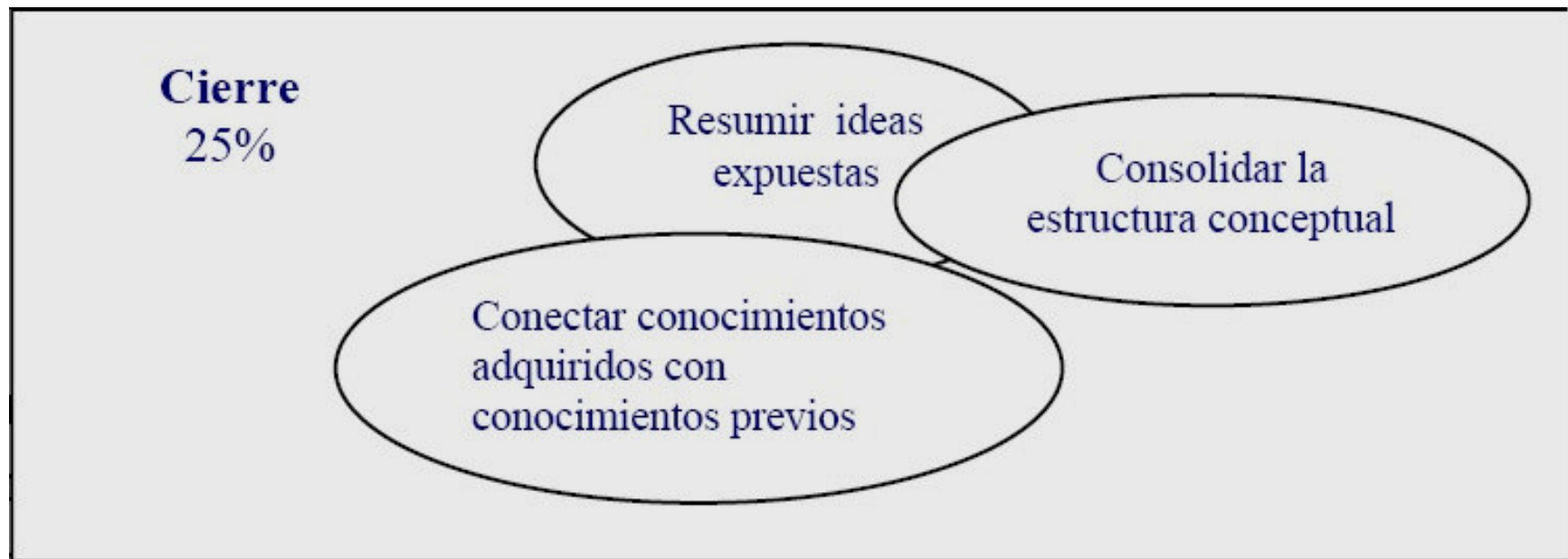


Fases de la Exposición: Desarrollo



Fases de la Exposición:

Cierre



Pauta de Evaluación

<i>Dimensión</i>	<i>Indicador de evaluación</i>
COMUNICACIÓN VERBAL	1. Las ideas expresadas son claras y coherentes.
	2. El lenguaje utilizado es rico en vocabulario.
	3. Existió organización, síntesis y jerarquización de ideas.
	4. Las ideas expresadas demostraron un manejo conceptual.
	5. La exposición del tema incorporó las siguientes fases: introducción, desarrollo del tema y cierre. (Introducción 10%, desarrollo 65% y cierre 25%).

Pauta de Evaluación

<i>Dimensión</i>	<i>Indicador de evaluación</i>
COMUNICACIÓN NO VERBAL	6. El apoyo audiovisual es claro y permite la comprensión de lo que se expone.
	7. El recurso Power-point, utiliza el tamaño de letra adecuado (28-44).
	8. El recurso Power-point, no se encuentra agotado de texto.
	9. El expositor hizo Variación en la voz.
	10. El expositor realizó gestos y movimientos corporales para dar énfasis a las ideas expuestas.
	11. El expositor tuvo contacto visual con los oyentes.

