

Introducción a la Economía

Facultad de Cs. Físicas y Matemáticas - Universidad de Chile

Clase 2. Introducción, Segunda Parte

13 de Marzo, 2008

Álvaro Garcia Marín

*Esta clase se basa en parte importante el capítulo 1 de **Samuelson** y el 2 de **Mankiw**. Se recomienda complementar la clase con una lectura cuidadosa de estos capítulos.



Resumen

Intro a
Economía

1 Recordatorio

2 Los Modelos en la Economía

- El Flujo Circular de la Economía
- Las Posibilidades Tecnológicas de la Sociedad



Recordatorio

Intro a
Economía

- La ciencia económica se encuentra íntimamente relacionada a la forma en que decidimos en la vida diaria
- Las grandes preguntas de la economía: **Qué** producir, **cómo** (tecnología) y **para quien** (asignación)
- Un problema económico es aquel que surge cuando deben utilizarse bienes escasos para satisfacer necesidades múltiples
- La economía estudia como las personas interactúan y toman decisiones
- La manera en que las personas toman decisiones no es trivial
 - Las personas enfrentan *tradeoffs*
 - Pese a que sabemos que una decisión debiera contemplar un análisis del costo y los beneficios, en la práctica algunos costos no son fácilmente identificables
 - Las personas toman decisiones en el margen



Los Modelos en la Economía

Intro a
Economía

- **En resumen:**
- En la clase anterior vimos **como decide** un economista.
- **Hoy** nos concentraremos en la herramienta más común que utilizan los economistas para comprender la realidad: **los modelos**



Los Modelos en la Economía

Intro a
Economía

- Cómo vimos en la clase anterior, el objetivo último de la economía es entender como se comportan e interactúan los agentes.
- En muchas ocasiones, intentar entender el comportamiento de las personas puede parecer que no tiene mucho sentido: EJEMPLO: el jugador de pool.
- Sin embargo, en muchas ocasiones, comprender como interactúan los agentes nos será útil para predecir el comportamiento futuro de estos, y anticipar que harán en situaciones nuevas.
- ¿Cómo reaccionarán los consumidores ante una subida repentina de los impuestos? ¿Qué hará si cambian los precios, o si le suben el sueldo?



Los Modelos en la Economía

Intro a
Economía

- Una buen punto de partida para entender el comportamiento de los agentes es “taparse los ojos”!
- Dada la complejidad del estudio del comportamiento de los agentes, la labor de los **economistas** es la de encontrar la manera de simplificar problemas complejos.
- * Los **Supuestos** en la economía: Algunas consideraciones importantes.
 - a. Importancia de identificar la información irrelevante para los propósitos bajo análisis,
 - b. Como puede ser útil suponer que la economía produce sólo dos bienes o que sólo existen dos países en el mundo: Comercio Internacional, teoría del consumidor y el productor.



Los Modelos en la Economía

Intro a
Economía

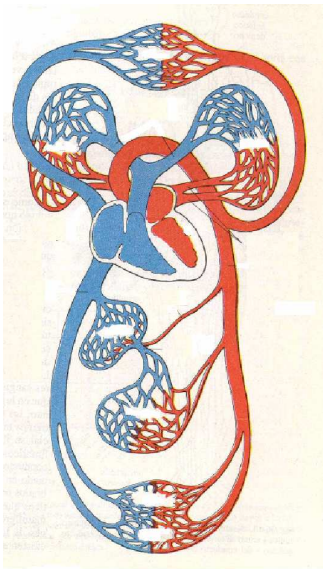
- Una vez hechas las simplificaciones por medio de supuestos, se pueden construir sencillas estructuras lógicas para estudiar e interpretar la economía
- Estas simplificaciones las llamamos **modelos**
- Los modelos macroeconómicos son instrumentos lógicos, internamente coherentes para describir el funcionamiento de las economías
- La mayoría de las veces se basan en el uso de las **matemáticas**
- Una de las ventajas de la utilización de las matemáticas es que minimiza errores lógicos en los modelos



Los Modelos en la Economía

El Flujo Circular de la Economía

Intro a
Economía



- Esta representación del sistema sanguíneo es un buen ejemplo de como la simplificación de las interacciones permite comprender como circula la sangre en el cuerpo humano

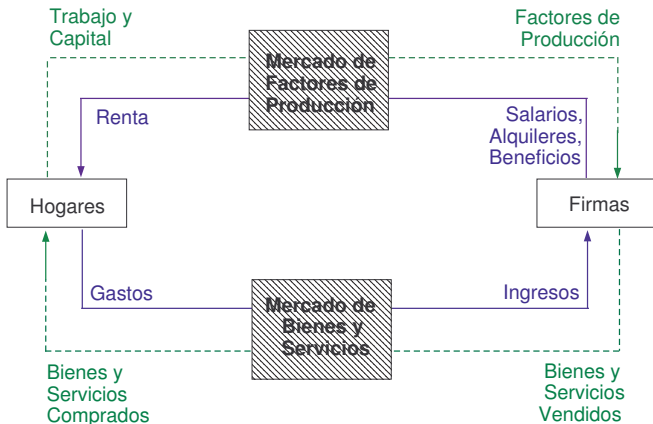


Los Modelos en la Economía

El Flujo Circular de la Economía

Intro a
Economía

- Supongamos una economía en que sólo hay hogares y empresas
- Además, imaginen que no existen más países en el mundo (comercio internacional no es posible)





Los Modelos en la Economía

El Flujo Circular de la Economía

Intro a
Economía

- La representación resume adecuadamente las interacciones que existen entre empresas y hogares
- Hogares arriendan capital y trabajo a empresas
- Luego, las empresas producen bienes con los factores arrendados, y los vende a hogares
- Por el lado de los flujos de dinero, los hogares reciben una renta por el alquiler de sus factores productivos, lo cual representa un costo para la empresa
- Sin embargo, las empresas al vender el bien reciben ingresos derivados de la venta del producto
- Una serie de identidades, o condiciones de cierre se dan en este modelo (ANÓTALAS)

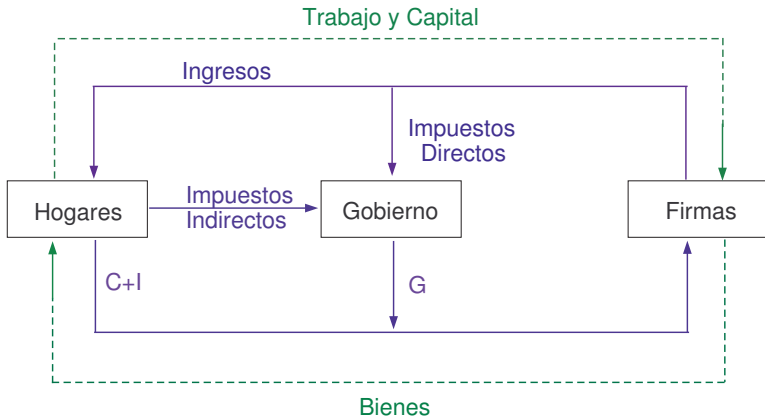


Los Modelos en la Economía

El Flujo Circular de la Economía

Intro a
Economía

- Obviamente, en la medida que entendemos estas interacciones, podemos introducir un tercer agente a nuestro modelo: el gobierno

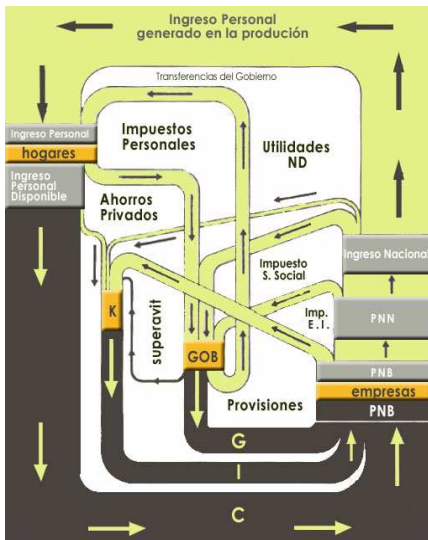




Los Modelos en la Economía

El Flujo Circular de la Economía

Intro a
Economía



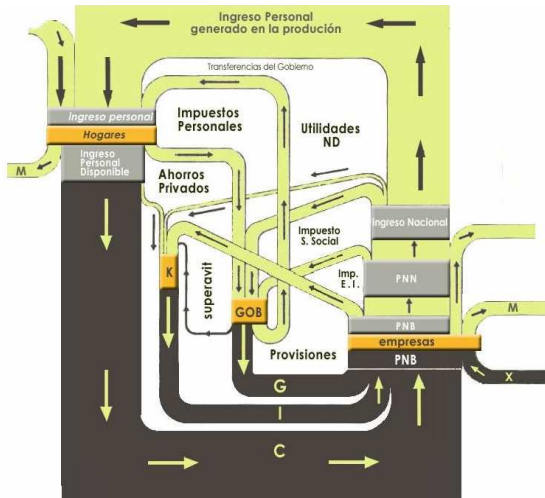
- ...y finalmente podríamos intentar entender que sucede cuando consideramos más interacciones...



Los Modelos en la Economía

El Flujo Circular de la Economía

Intro a
Economía



- ...o cuando consideramos comercio internacional de bienes y servicios...

Diagrama de Flujo circular de la economía



Los Modelos en la Economía

El Flujo Circular de la Economía

Intro a
Economía

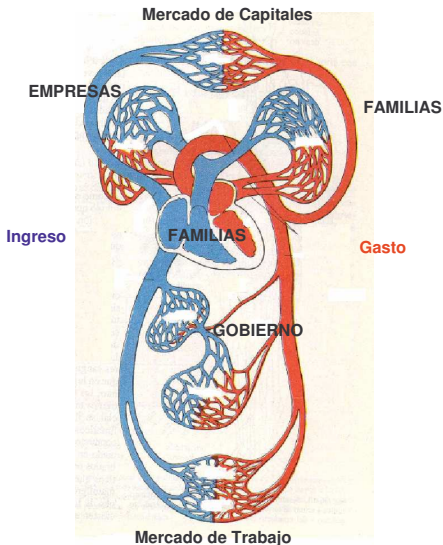
Def. El **Diagrama de Flujo Circular** de la economía es un modelo visual que nos muestra como fluye el dinero a través de los mercados entre los hogares y las empresas (en su representación más simple)



Los Modelos en la Economía

El Flujo Circular de la Economía

Intro a
Economía



- Es un buen ejemplo de como la simplificación de las interacciones permite comprender como circula la sangre en el cuerpo humano
- El tamaño de los flujos indica la salud del sistema



Los Modelos en la Economía

Las Posibilidades Tecnológicas de la Sociedad

Intro a
Economía

- Nuestro **segundo modelo** esta relacionado con la asignación de recursos dentro de una sociedad
- En la clase anterior vimos que la gran mayoría de las decisiones conlleva conflictos en un sentido amplio (*tradeoffs*): Si decidimos estar con nuestros amigos deberemos renunciar a tiempo de ocio, si el gobierno construye un puente, deberá dejar de construir una plaza
- Estos conflictos surgen, pues los **recursos son escasos**.
- En la práctica, al tomar la decisión del **qué** y **cómo** producir, se está decidiendo como asignar los recursos para producir cada uno de los bienes factible
- Al tomar una decisión, por tanto, es útil conocer cual es el **conjunto factible de elección**



Los Modelos en la Economía

Las Posibilidades Tecnológicas de la Sociedad

Intro a
Economía

- Supongamos que identificamos el conjunto \mathfrak{S} que contiene el universo de las elecciones que una sociedad puede tomar
- El problema se “*reduce*” entonces a escoger una de las acciones dentro del conjunto de elección factible
- Ahora bien ¿Cuál es el conjunto factible de la sociedad?
- Necesitamos conocer el conjunto de factores disponibles, así como el conjunto de todas las posibilidades disponibles de producción



Def.: Recursos \Leftrightarrow **Factores Productivos**: Todo lo que contribuye a obtener bienes y/o servicios. Según Samuelson, son las mercancías o los servicios que utilizan las empresas en sus procesos productivos

- ¿Cuáles son los recursos de los cuáles dispone una sociedad?
- ¿Cómo podríamos clasificarlos?
 - a. Naturales: tierra, materias primas
 - b. Trabajo
 - c. Capital físico o medios de producción
- ¿Otras clasificaciones?
 - d. Información
 - e. Tecnología
 - f. Empresas, Talento empresarial



Los Modelos en la Economía

Las Posibilidades Tecnológicas de la Sociedad Los recursos

Intro a
Economía

- Una característica intrínseca de los recursos es la **escasez**
- ⇒ ¡Nunca existirán recursos como para producir cantidades ilimitadas de bienes!
 - (Sin embargo el AVANCE TECNOLÓGICO ayuda)
- Dados los recursos, la ECONOMÍA utiliza la **tecnología** -o **técnica** existente para combinar los factores y obtener productos

Def.: Productos: Distintos bienes o servicios resultantes del proceso productivo que se consumen o que se utilizan para producir otros.



Los Modelos en la Economía

Las Posibilidades Tecnológicas de la Sociedad

Intro a
Economía

- Volvamos a nuestro problema original, cuál es el de identificar el conjunto factible del cuál vamos a elegir **qué** y **cuánto** producir
- El **cómo**, se decide de acuerdo a restricciones técnicas
- Veamos el ejemplo por excelencia de Samuelson, con una pequeña digresión. Supongamos que un país debe escoger la combinación de *cañones* y *mantequilla* a producir.
- Este ejemplo es poderoso, pues representa la elección que muchos países hacen al decidir cuanto presupuesto asignan a defensa y a alimentos (*Aunque aún no conozco a alguien que sólo coma mantequilla*)
- Al invertir más recursos en defensa, los países cuentan con menos presupuesto para alimentación y *vice versa*



Los Modelos en la Economía

Las Posibilidades Tecnológicas de la Sociedad

Intro a
Economía

- Supongamos que dado el presupuesto de una nación estas son la máxima cantidad de cañones que una sociedad puede producir para los distintos cantidades de kilos de mantequilla:

CONJUNTO	MANTEQUILLA <i>Mill. de Kilos</i>	CAÑONES <i>Miles</i>
A	0	15
B	1	14
C	2	12
D	3	9
E	4	5
F	5	0

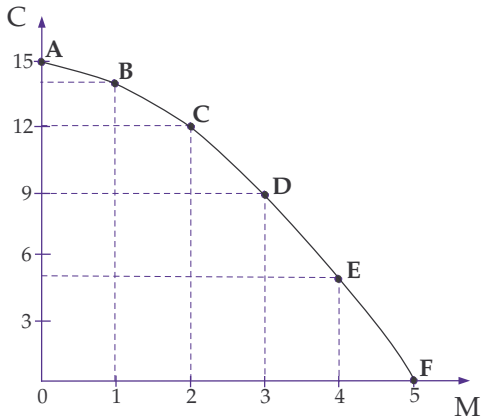
- Veamos mejor el mismo problema gráficamente...



Los Modelos en la Economía

Las Posibilidades Tecnológicas de la Sociedad

Intro a
Economía



Mantequilla y Cañones

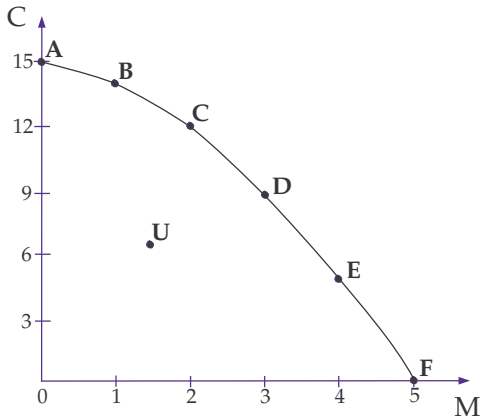
- Entre los casos extremos **A** y **F** hay muchos otros casos intermedios
- En cualquier punto sobre la curva **ABCDEF** se está agotando todo el presupuesto
- ¿Son las asignaciones **A**, **B**, **C**, **D**, **E** o **F** eficientes?



Los Modelos en la Economía

Las Posibilidades Tecnológicas de la Sociedad

Intro a
Economía



Mantequilla y Cañones

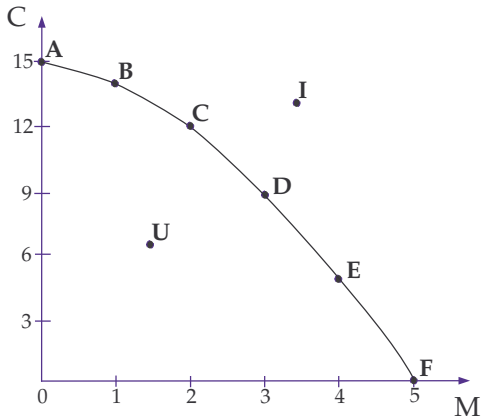
- ¿Es la asignación **U** eficiente?



Los Modelos en la Economía

Las Posibilidades Tecnológicas de la Sociedad

Intro a
Economía



Mantequilla y Cañones

- ¿Es la asignación **U** eficiente?
- ¿Es la asignación **I** eficiente?



Def.: La **Frontera de Posibilidades de Producción** muestra todas las cantidades máximas de producción que puede obtener una economía, dados los conocimientos tecnológicos y la cantidad de factores existentes. La FPP representa el menú de opciones que dispone una sociedad.

- Algunas preguntas
 - ¿Cómo reacciona la FPP ante incrementos tecnológicos que permite fabricar más armas, o más alimento?