
Economía II

IN-41B

Profesor: Alexandre Janiak

Auxiliar: Felipe Avilés Lucero

Auxiliar 1

1. Cuentas Nacionales

1. Suponga que en la economía chilena, el año pasado se efectuaron las siguientes transacciones:

- La minería del cobre pagó \$75 a sus trabajadores por extraer cobre, el que fue vendido a una empresa manufacturera de cables por \$100.
- La empresa de cables pagó a sus trabajadores \$50 por hacer los cables, los que fueron directamente vendidos al extranjero por \$400.

- a) Determine el PIB de esta economía como valor de la producción final. Explique.
- b) Determine el PIB de esta economía usando el método del gasto. Explique.
- c) Determine el PIB de esta economía usando el método del valor agregado. Explique y muestre el valor agregado de cada etapa de la producción.

2. Indique si las siguientes transacciones deben ser incluidas o no en el PIB. Explique sus respuestas.

- Un turista paga su cuenta en un hotel.
- Una empresa compra un auto.
- Un proveedor vende cemento a una empresa constructora.

3. Suponga que Chile tiene la siguiente economía:

Tabla 1: Producción Nacional años 2006 y 2007

Bienes	Producción 2006 (unidades)	Producción 2007 (unidades)	Precios 2006 (\$)	Precios 2007 (\$)
CD's	100	120	2	2
Zapatillas (par)	50	60	3	5
Chocolate (Kgs.)	250	10	1	4
Viajes a la Playa	30	100	4	3

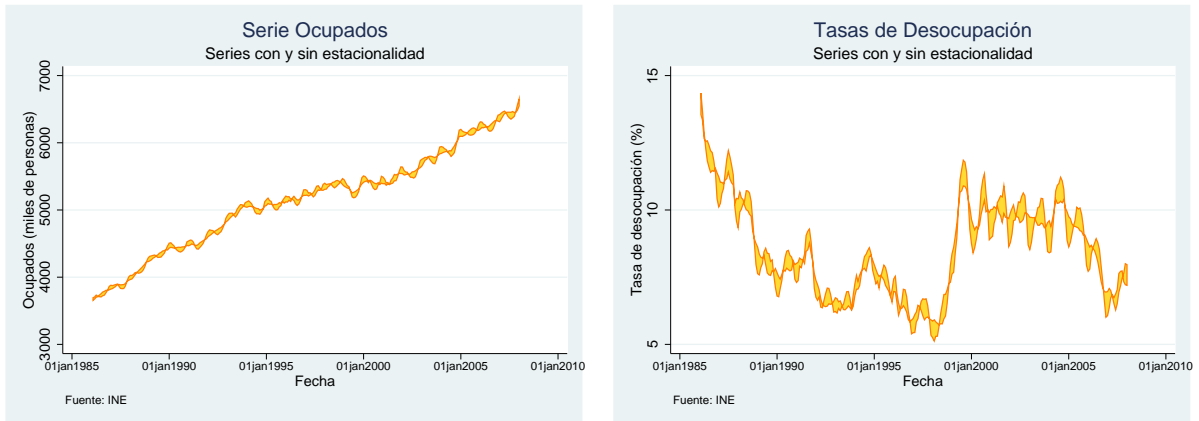
- a) Usando como año base el 2006, determine el PIB real y nominal del 2006 y del 2007.

-
- b)* Determine la inflación del 2002.
- c)* El INE anunció que la inflación del año 2002 fue de -3%. ¿Por qué no es igual a la determinada por usted en *b)*?

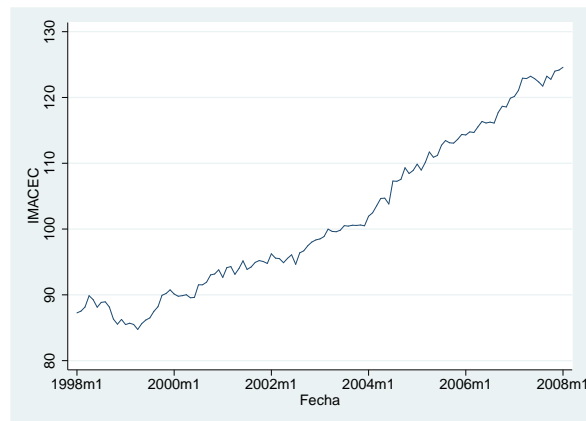
2. La economía en el tiempo

1. Con la información que le entregan los gráficos cuente una breve historia de la economía chilena para el período relevante. Sea cuidadoso y critique posibles fallas en los datos¹.

Cuadro 1: Ocupación y Tasa de Desocupación



Cuadro 2: Índice IMACEC



¹En forma general, se le pide encontrar (si es que los hay) peaks y trough para la economía chilena.

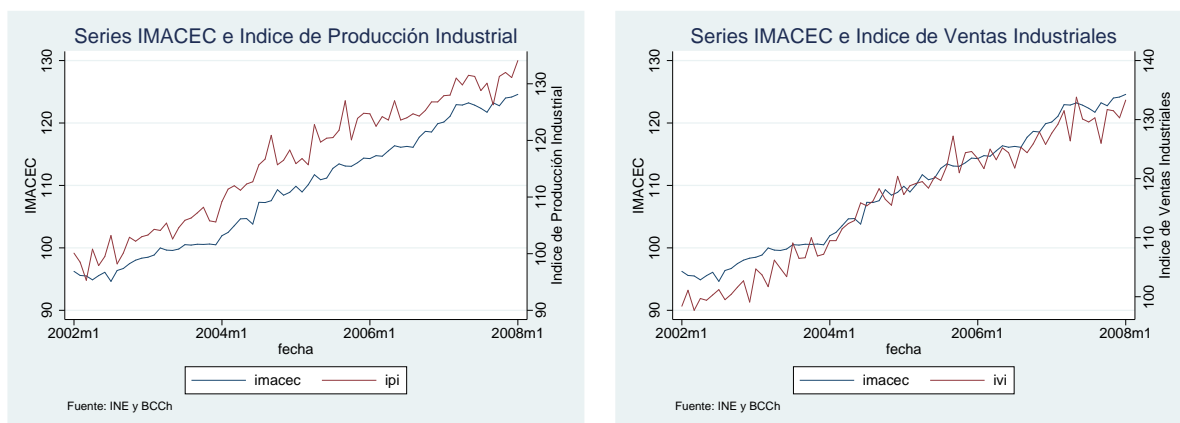
Matriz de Correlación

	ocupados des	tasa desocupados des	índice ventas ind.	var prom ivi	índice prod ind
tasa desocupados des	-0,2283 (0,0002)				
índice ventas ind.	0,9799 (0)	-0,7528 (0)			
var prom ivi	-0,0205 (0,8642)	0,0351 (0,7695)	0,1045 (0,3823)		
índice prod ind	0,979 (0)	-0,7552 (0)	0,99 (0)	0,049 (0,6827)	
var prom ipi	-0,0032 (0,979)	0,0236 (0,8442)	0,0722 (0,5466)	0,5589 (0)	0,1189 (0,3199)

Fuente: INE

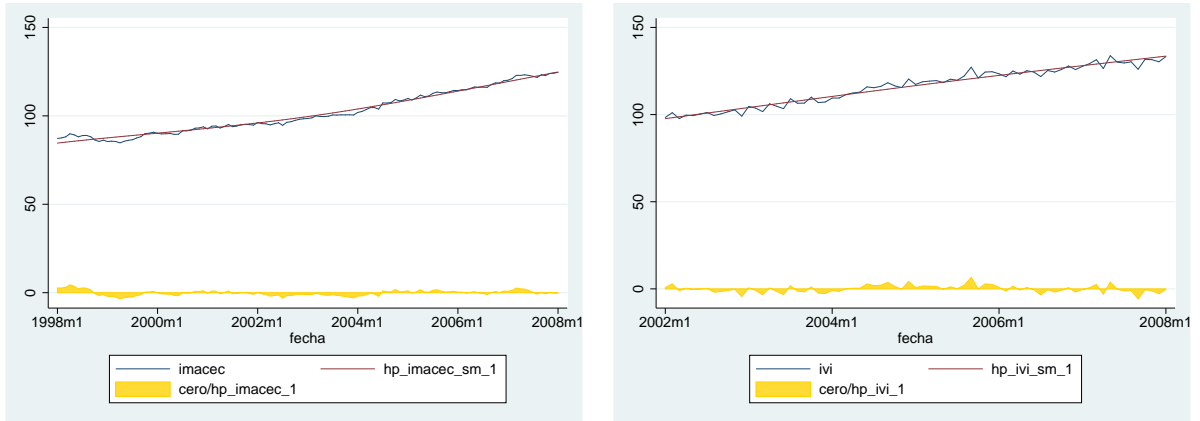
2. Los siguientes gráficos muestran el IMACEC, el índice de ventas industriales y el índice de producción industrial², a los cuales se les ha filtrado mediante el método de Hodrick-Prescott. Interprete las tendencias y analice el patrón que siguen las variables en su conjunto.

Cuadro 3: IMACEC e Índices Industriales



²Ambos índices desestacionalizados

Cuadro 4: IMACEC e Índice de Ventas Industriales filtradas (filtro H-P)



Cuadro 5: Desviaciones de tendencia (filtro H-P)

