

Rol del Estado Aspectos Sociopolíticos

M. Angélica Pavez

Semestre Primavera, Julio – Septiembre 2008

Magíster en Gestión y Políticas Públicas

Enfoque de Decisión Racional: Burocracia

- Elección Racional, Rational Choice, decisión racional, elección pública o public choice..
- ¿Cómo funcionan las instituciones?
 - Llevado al ámbito individual o “human choice” busca conocer ¿cómo las personas toman decisiones
 - Teoría política formal, economía política o enfoque económico aplicado a la política (tema de la racionalidad)

La Racionalidad instrumental



Individuo

Deseos + Creencias



Ámbito interno

Ámbito Externo

Preferencias

Certidumbre, riesgo

~~RACIONALIDAD INSTRUMENTAL~~

Elementos de RC

1. Individualismo metodológico
2. Supuesto motivacional del "*homo economicus*"
3. Conceptualización de intercambio
 - *la política constituye una estructura de intercambio complejo entre individuos, una estructura bajo la cual los individuos buscan asegurar colectivamente aquellos objetivos propios privadamente definidos que no pueden ser realizados a través de los intercambios simples de mercado* (Buchanan 1987)

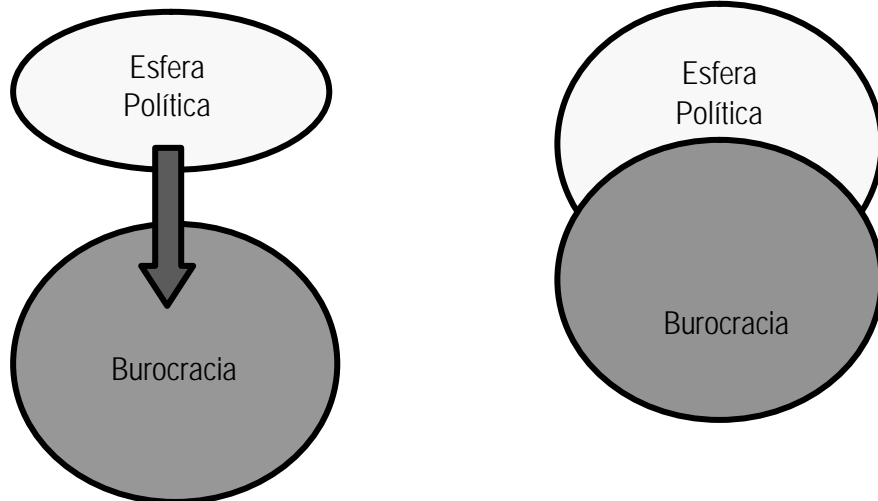
“Ni mucho menos hemos sugerido que nuestro enfoque económico pueda explicar todos los aspectos del complejo proceso político. Sugerimos solo la hipótesis mucho más limitada de que nuestro enfoque explica ciertos elementos de la actividad política moderna que han sido previamente inexplicables con los modelos estándar”
Buchanan y Tullock 1962

La Burocracia de acuerdo al enfoque de decisión racional

- Concepto de Burocracia que no se da en la realidad
 - Los Burócratas actúan auto interesados de acuerdo a sus creencias y preferencias
 - Relación entre la política y la burocracia, entre políticos y burócratas



Política y Burocracia



Análisis de tres modelos en RC

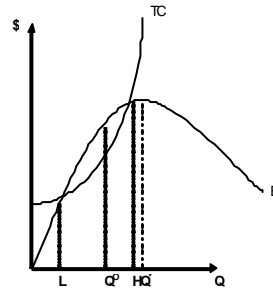
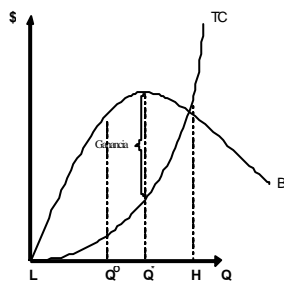
1. Niskanen (1971): el burócrata maximizador del beneficio y el político pasivo.
2. Miller y Moe (1983): la negociación bilateral.
3. McCubbins, Noll y Weingast -*McNollgast*- (1987-1989): Modelo del agente y principal.

Modelo Niskanen

- *Bureaucracy and Representative Government (1971)*

EL BUROCRATA

EL POLITICO



Burocracias sobredimensionadas

Presupuestos de las oficinas son muy grandes

Producto ofrecido a la sociedad es mayor a lo que requiere

Política y Burocracia

- William Niskanen (*Bureaucracy and Representative Government*, 1971) asume que el burócrata tiene una función de utilidad
 - Maximizar el presupuesto de la agencia (los burócratas)
 - Maximizar los servicios de la agencia (los legisladores)
 - La agencia conoce las preferencias de los legisladores, pero ellos desconocen los costos de producción
 - Tendencia a solicitar más de lo necesario, burocracias sobredimensionadas y presupuestos excesivos
 - Probablemente hay sub producción por la estabilidad del cargo



Modelo de Monopolio Bilateral (Miller & Moe)

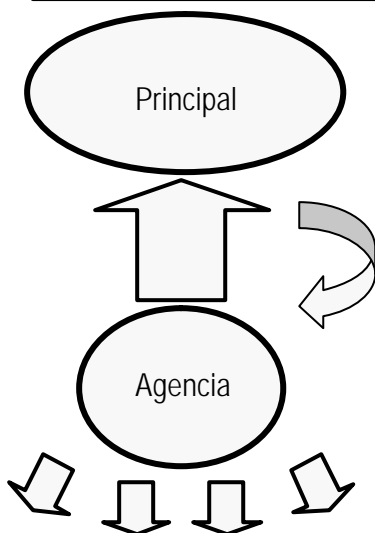
- Bureaucrats, Legislators, and the Size of Government (1983).

Monopolio Bilateral, único oferente (servicio), único comprador (legisladores), pero con información sobre el presupuesto (Moe y Miller)

Modelo Agente Principal

- *Administrative Procedures as Instruments of Political Control (1987);*
- *Structure and Process, Politics and Policy: Administrative Arrangements and the Political Control of Agencies (1989).*

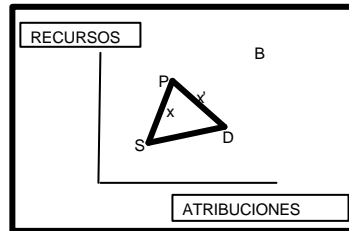
Modelo Agente - Principal



- Principal contrata agente y define tareas
- No puede monitorear todo el tiempo
- Mecanismos para protegerse del accionar del agente
- Busca evitar la capacidad negociadora de la agencia

El control legislativo

- Legisladores sólo quieren ser reelegidos
- Disminuye control sobre la burocracia (salvo que les sirva para ser reelegidos).
- Juego entre las atribuciones y los recursos que permitan controlar lo que hacen las agencias



• El Desvío Burocrático

- B: Burocracia
- D: Diputados
- S: Senadores
- P: Presidente
- X rol de la agencia
- X' nuevo rol de la agencia
- X'-X : desvío burocrático

El control legislativo

Para aliviar el problema (Przeworski)

- 1) Diseñar contratos
- 2) Examinar y Seleccionar
- 3) Revisiones institucionales
- 4) Creación de múltiples agentes o principales
- 5) La creación de la competencia
- 6) Descentralización??

Otras contribuciones

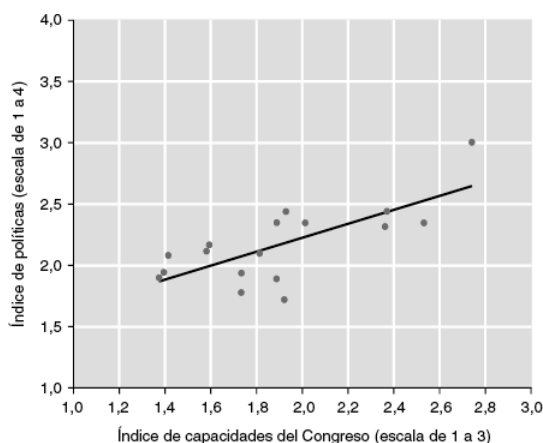
- Anthony Downs “An economic theory of democracy”
- Mancur Olson – “The logic of collective action”
- Kenneth Arrow – “Social Choice and individual Values”
- James Buchanan y Gordon Tullock “The Calculus of Consent”
-

Burocracia y poder político

- Anthony Downs "*Inside Bureaucracy*" (1964) como teoría de la toma de decisiones o "decisionmaking" que motiva a los funcionarios públicos

- George Stigler - La captura
 - Los grupos de interés "capturan" al grupo político a su favor
 - Necesidad de una regulación
 - Discusión respecto de quiénes detentan el poder, los pequeños grupos o los grupos ampliados

La política de las políticas públicas



Las capacidades del congreso y la calidad de las políticas públicas

(imagen pública, educación de los legisladores, años de experiencia legislativa, especialización de las comisiones. Otros)

<http://www.iadb.org/res/ipres/2006/index.cfm?language=Sp&parid=1>

La política de las políticas públicas

Características clave de las políticas públicas

Pais	Estabilidad	Adaptabilidad	Implementación y aplicación efectiva	Coordinación y coherencia	Orientación al interés público	Eficiencia	Índice de políticas
Argentina	Baja	Medio	Baja	Baja	Medio	Baja	Baja
Bolivia	Medio	Alta	Medio	Medio	Medio	Medio	Medio
Brasil	Alta	Alta	Alta	Alta	Medio	Medio	Alta
Chile	Alta	Alta	Alta	Alta	Alta	Alta	MuyAlta
Colombia	Alta	Alta	Alta	Medio	Medio	Medio	Alta
Costa Rica	Alta	Medio	Alta	Medio	Alta	Alta	Alta
República Dominicana	Medio	Medio	Medio	Medio	Baja	Medio	Medio
Ecuador	Baja	Medio	Baja	Baja	Baja	Baja	Baja
El Salvador	Alta	Alta	Alta	Medio	Medio	Alta	Alta
Guatemala	Medio	Medio	Baja	Medio	Baja	Medio	Baja
Honduras	Alta	Medio	Medio	Medio	Baja	Medio	Medio
México	Alta	Medio	Alta	Medio	Medio	Alta	Alta
Nicaragua	Medio	Medio	Medio	Baja	Baja	Medio	Baja
Panamá	Medio	Baja	Medio	Baja	Baja	Baja	Baja
Paraguay	Medio	Baja	Baja	Baja	Baja	Baja	Baja
Perú	Medio	Medio	Medio	Medio	Medio	Medio	Medio
Uruguay	Alta	Alta	Alta	Medio	Medio	Medio	Alta
Venezuela	Baja	Baja	Medio	Baja	Medio	Baja	Baja

Capacidad Burocrática

- Burocracia clave para implementación de las políticas, y su capacidad depende de muchos factores, algunos

- Aspectos organizacionales
- Gestión de Recursos Humanos

Capacidad Burocrática

- Factores organizacionales
 1. Liderazgo y competencias administrativas y gerenciales de un directivo
 2. Rutinas administrativas sanas (gestión participativa, trabajo en grupo, objetivos claros y alcanzables, incentivos individuales y colectivos, gestión de calidad total, indicadores de desempeño, etc.
 3. Grado de exposición pública o presión de una agencia o servicio
 4. Ubicación geográfica, agencias en el centro son más eficientes que en las regiones
 5. Existencia de recursos financieros adecuados

Capacidad Burocrática

- Gestión en recursos humanos
 1. Debate sobre la corrupción ineficiencia o acelerador de eficiencia
 2. Servicio civil favorecería la eficiencia, carrera funcionaria y manejo de RRHH
 3. Capacitación y nivel de escolarización de los funcionarios públicos
 4. Existencia de sueldos adecuados para atraer buenos profesionales
 5. Rotación vs estabilidad en los cargos
 6. Inmunidad frente al clientelismo y nepotismo