

Una mirada

La Evolución de la Conciencia

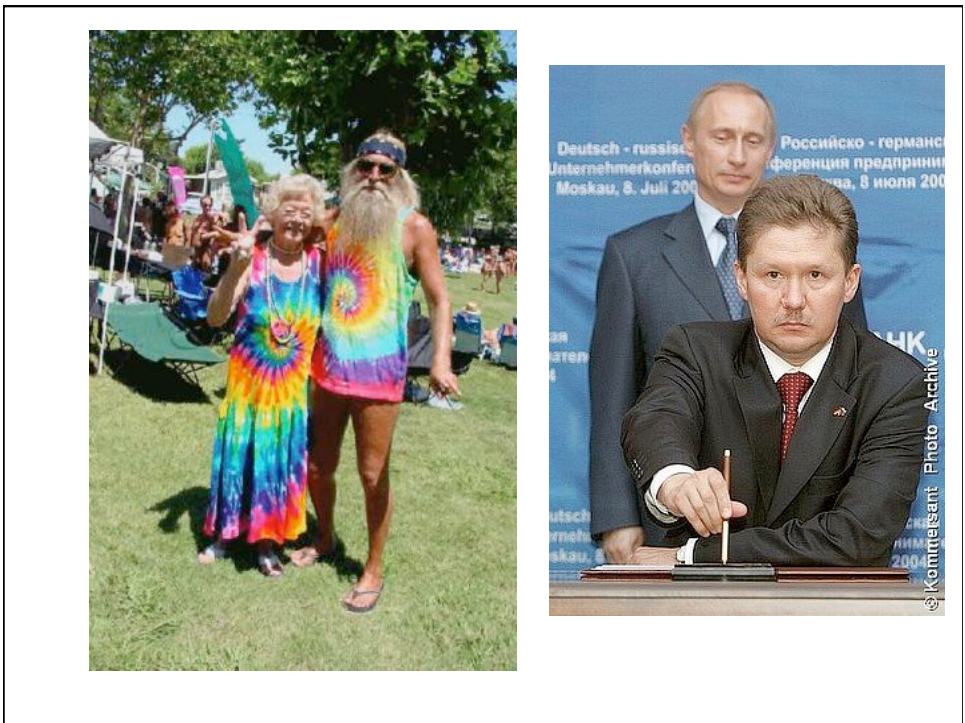
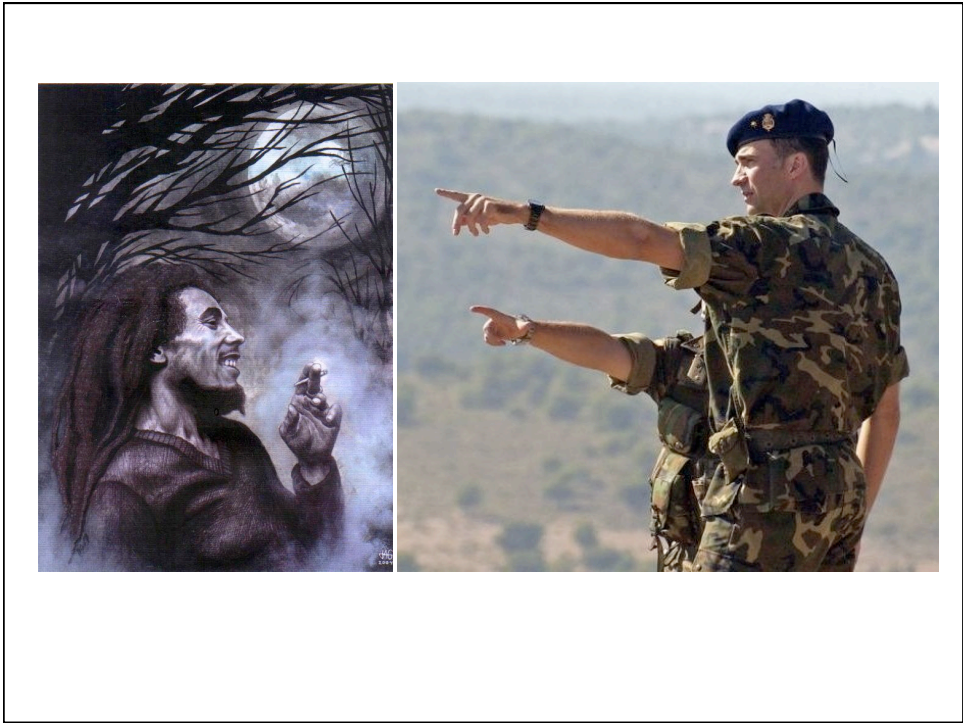
Material para uso Académico

Este material es una compilación de diversos aportes a la narrativa de la Espiral Dinámica ... desde una mirada muy turqueza lo ponemos a disposición de todos.

Se agradecen los aportes y el material facilitado por el Centro para el Emerger Humano de Don Beck en Chile.

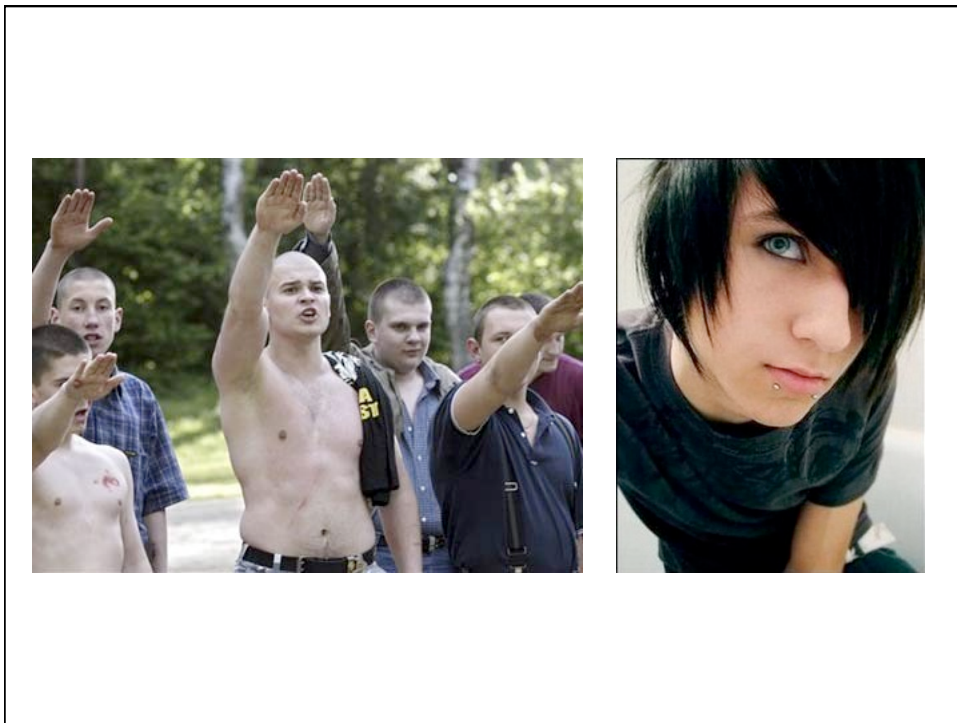
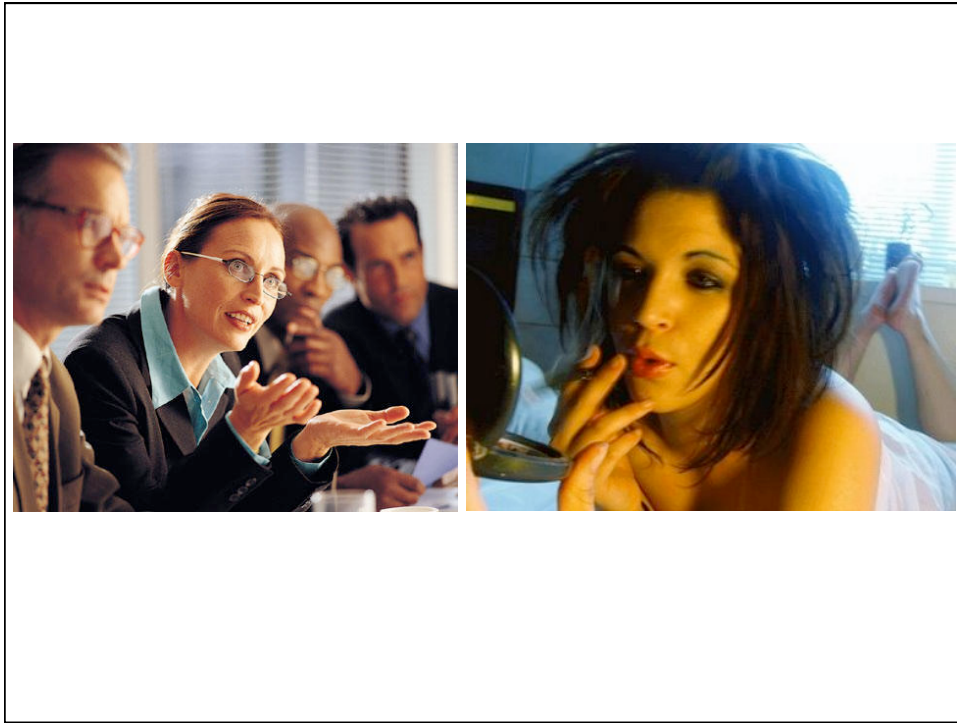
centro para el emerger humano

center for  human emergence











**En el camino de la real gestión
de sí mismo ...**

Una Distinción

EL MEME

¿Qué es un MEME?

LOS **MEMES** SON EL
ADN PSICO-SOCIAL Y
ORGANIZACIONAL,

LO QUE LOS **GENES**
BIOQUIMICOS SON AL ADN
CELULAR

¿Qué es un MEME?

LOS **GENES** DETERMINAN UN TIPO DE
ORGANISMO, DE LA MISMA MANERA
QUE LOS **MEMES** DETERMINAN UN
TIPO DE CONCIENCIA

¿Qué es un MEME?

- Una visión del mundo
- Un sistema de valoración
- Un nivel de existencia psicológica
- Una estructura de creencias
- Un principio organizador
- Una manera de pensar
- Un modo de "ajustar" las experiencias y las explicaciones

Algunos Principios de la Dinámica Espiral

- Los seres humanos tienen la capacidad de desarrollar **nuevos modos de pensar**
- Las **condiciones de vida despiertan nuevos sistemas de pensamiento** que pueden surgir, emerger, retroceder o disminuir como respuesta a esas condiciones.
- Estos **sistemas de pensamiento** van zigzagueando entre temas en los que el **Ser se expresa y los que el Ser se sacrifica**
- Nuevos sistemas de pensamiento **emergen** de la espiral como una **ola /onda**

¿ Qué es la Espiral Dinámica?

Es un mapa que ordena los
“memes” para estructurar los
niveles de conciencia.

Dinámica Espiral

8 niveles básicos

- Producto de la interacción entre las condiciones externas y los complejos sistemas adaptativos internos
- Sistema abierto, aún en evolución



PRIMER ESCALON

DESCRIPCIÓN		PREOCUPACIÓN BÁSICA
Sensibilidad y Humanismo	VERDE	Igualdad y Comunidad
Estrategia y Materialismo	NARANJO	Autonomía Manipulación
Propósito y Sacrificio	AZUL	Sentido y Orden
Impulsividad	ROJO	Dominación y Poder
Magia y Misticismo	PURPURA	Seguridad
Instintos básicos	BEIGE	Sobrevivencia

SEGUNDO ESCALON

DESCRIPCIÓN		PREOCUPACIÓN BÁSICA
Holísmo y Globalidad	TURQUESA	Vida y Armonía
Integración y Ecología	AMARILLO	Flexibilidad y Fluidez

El eje ...



Vamos a los distintos niveles

“HAZ LO QUE DEBAS AHORA PARA MANTENERTE VIVO”



Beige

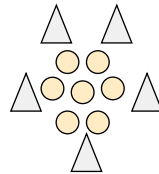
- Dónde lo encontramos
 - Históricamente en bandas pre-tribales que vagaban por las praderas en busca de comida.
 - Hoy en los recién nacidos, ancianos seniles, personas con retardo mental y casos extremos de abuso de drogas y hambruna.
 - Formas regresivas pueden también encontrarse en personas que padecen estrés extremo a causa de catástrofes, guerras o enfermedad.

Beige

- Creencias y acciones
 - Utilización de los instintos y hábitos únicamente para sobrevivir
 - Comienza levemente a aparecer la individualidad
 - Comida, Agua, Calor, Sexo y seguridad tienen prioridad
 - Formación de grupos de sobrevivencia

Beige

Código de Organización - Principios



- Dirigido Biología/
Instintos/sensorial
- Bandas/ Hordas: comida
- Fuertes protegen a los
débiles

Beige

Instintivo/ Automático
Sobrevivencia

- **Instintivo-** pasivo, obediente a la voluntad de la naturaleza
- **Rango de Funcionamiento:**
 - **Bajo:** Desvalido, oscilando entre la vida y la muerte
 - **Alto:** Autosuficiencia mínima
- **Valor central que le da Sentido**
 - No hay conciencia de sistema de valores: reactivo
- **Sistema de Motivación.**
 - Satisfacer necesidades fisiológicas- comida reproducción

Crea →



DE

BEIGE

- Conciencia del yo
- Conciencia de causa y efecto
- Preocupado por amenazas y temores
- Supervivencia requiere esfuerzo grupal

A

PURPURA

“MANTÉN A LOS ESPÍRITUS CONTENTOS Y A LA TRIBU UNIDA Y SEGURA ”



PURPURA

- Dónde lo encontramos
 - Pactos de sangre, cantos y danzas de trance, rituales familiares, creencias en los ángeles de la guarda y cursos de Voodoo, pandillas, equipos deportivos y tribus corporativas.

PURPURA

- Creencias y acciones
 - Obedecen a los deseos de los seres espirituales y a las señales místicas
 - Muestran lealtad a los jefes, ancianos, ancestros y al clan
 - Preservan los objetos sagrados, lugares, eventos y memorias
 - Realizan ritos de iniciación, de cambio de estación y costumbres tribales

PURPURA

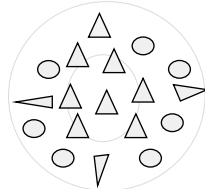
- Mentalidad:
 - Confianza en el tótem, tabúes, señales, rituales, supersticiones y magia.
 - Encontrar formas de aplacar a los espíritus siendo quienes ellos esperan que sean y haciendo lo que esperan que hagan.
 - Participación total en las actividades de la tribu, estar preparados para aceptar el rol asignado, y estar orgullosos de la identidad y símbolos de su clan.

PURPURA

- Domina el pensamiento de culturas iletradas y puede encontrarse en forma relativamente pura en zonas de África, Sudamérica, Islas del Pacífico, Sudeste Asiático y en el Ártico.
- Sobrevive normalmente como subsistema en culturas más complejas y se reactiva cuando las condiciones de vida lo requieren. A menudo se expresa como un tema menor en el núcleo de familias, clubes, cultos religiosos y equipos deportivos. Pueden verse sus vestigios en las festividades de Navidad o Pascuas, en algunas ceremonias religiosas y festivales culturales y en muchas de nuestras supersticiones compartidas.

PURPURA

Código de Organización - Principios



- Liderado por los mayores, shaman, o jefe que toma decisiones
- Roles por parentesco, edad, sexo y fuerza
- Tradiciones sagradas se preservan rígidamente
- El líder Exige obediencia

PURPURA

Animístico
Tribal

Espíritus Ancestrales - Maneja el Temor

- Frase: Sacrifica el ser a los deseos de: Jefes, Espíritus, Tribu
- Mundo Misterioso -Mágico, Espíritus
- Ritual Ceremonia / Costumbres
- Fuerte Unión con Tribu/ Familia
- Aceptación de su rol
- Rango de Funcionamiento
 - Bajo: Cautivo del Jefe/Culto
 - Alto: Leal y Confiable
- Valor central que le da sentido
 - Tradicionalismo
- Sistema de Motivación
 - Seguridad

crea →



DE

PURPURA

- Rituales se vuelven represivos
- El self es más poderoso que el grupo
- Confronta adversarios y fuerzas peligrosas a fin de dominar y controlar
- Nichos limitados



A

ROJO

"SE LO QUE ERES Y HAZ LO QUE QUIERAS CUESTE LO QUE CUESTE"



ROJO

- Dónde lo encontramos
 - En los jóvenes rebeldes, conquista del oeste, reinos feudales, villanos en las historias de James Bond, héroes épicos, estrellas del "wild rock".

ROJO

- Creencias y acciones
 - El mundo es una jungla llena de amenazas y depredadores
 - Libérate de toda dominación y limitación a tus propios deseos
 - Mantente firme, llama la atención y exige respeto
 - Disfruta del momento sin remordimientos
 - Conquista y domina

ROJO

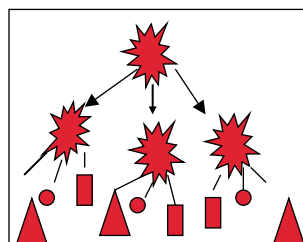
- Históricamente presente en Imperios hedonistas, salvajismo cultural y destructores y explotadores monolíticos que atacan todo lo que se interpone en su camino.
- Algunas expresiones de rebeldía y desafío son su expresión natural en el desarrollo del niño. Es muy fuerte en regímenes políticos represivos, dictaduras y entre criminales. Se encuentra en oficios y pasatiempos machistas, prisiones, estilos de vida de alto riesgo y levantamientos sociales. No se observa preocupación por las consecuencias de los actos. Es a menudo explotador aunque también creativo, valiente, atrevido y libre.

ROJO

- Se refleja en la violencia urbana, en las mafias y en la explotación por imperios al estilo Shaka Zulu.
- También se observa en las exigencias de transferencia total de poder por parte de las elites revolucionarias.

ROJO

Código de Organización - Principios



- Dirigido por el Poder
- Imperio Explotador
- Supervivencia del más fuerte
- Al diablo con los demás

ROJO

Egocéntrico/Astuto
Explotación

Dioses de Poder – Maneja el Miedo

- Frase: Expresa el Ser ahora, impulsivamente
- Es mundo está lleno de agresión, hostilidad, egoísmo, hedonismo y se domina con el poder
- Aparece rudo, asertivo, impulsivo, amoral, orientado a la acción,
- Rango de Funcionamiento
 - Bajo: Auto destructivo, incapaz de funcionar dentro de las restricciones de la sociedad
 - Alto: Espontáneo, energético, asertivo, deseoso de romper con la tradición
- Valor central que le da Sentido
 - Explotación / Sobrevivir
- Sistema de Motivación
 - Sobrevivencia



DE

ROJO

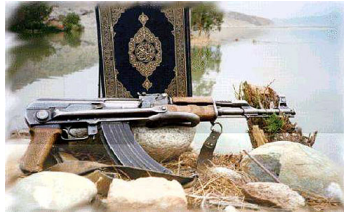
- Reconocimiento de la mortalidad
- Búsqueda de significado y propósito
- Extensión del encuadre temporal
- Emerge la conciencia de “consecuencia”



A

AZUL

“LA VIDA TIENE UN SIGNIFICADO, UNA DIRECCIÓN Y UN PROPOSITO CON RESULTADOS PREDETERMINADOS”



AZUL

- Donde lo encontramos
 - Puritanismo, Confucionismo Chino, Judaísmo Hassidico, Fundamentalismo Islámico patriotismo, Códigos de honor, Partido Comunista

AZUL

- Creencias y acciones
 - Uno se sacrifica frente a las causas mayores, a la verdad y al camino correcto.
 - El orden se origina en un código de conducta basado en lo eterno y en los principios absolutos.
 - Vivir correctamente nos da estabilidad en el presente y nos asegura futuras recompensas
 - La impulsividad se controla con culpa
 - Cada persona tiene un rol propio.
 - Leyes, regulaciones, y disciplina construyen el carácter y la moral

AZUL

Condiciones de vida:

- Encontrar el verdadero sentido de la vida trabajando para comprender la fuerza eterna que controla a la humanidad y a su destino final.
- Ordenar y estabilizar al mundo a través de la clasificación de ideas, gente y eventos en categorías de "el bien" y "el mal".
- Controlar la impulsividad, imponiendo la reglamentación y punición necesarias a las "malas acciones" y enseñar el principio de que las buenas personas deben sacrificarse en el presente para poder obtener en el futuro.

AZUL

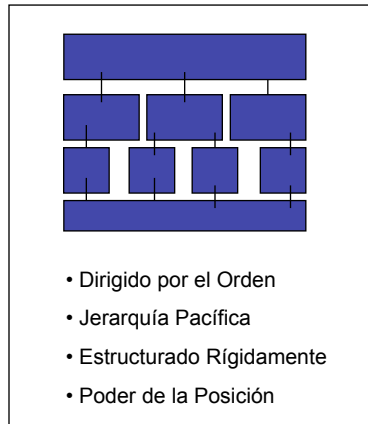
- El pensamiento azul es la base de la revolución agrícola y se refleja en la formación de fronteras nacionales, ciudades-estado y unidades políticas.
- El azul es esencial en el desarrollo de nuevas naciones ya que comienza a construirse una sociedad progresiva y ordenada por leyes.
- Visto claramente en religiones altamente doctrinarias, en el absolutismo filosófico y sistemas de creencia militares o políticos.
- Aparece en las restricciones políticas y educativas de regimenes sociales punitivos.

AZUL

- Cree que existe una sola forma correcta de pensar e impone penas severas a aquellos que descreen. Tiene fe en que "la verdad" brillará en última instancia.
- Es la raíz del trabajo tradicional artesanal, devoto de la perfección. Impone orden y disciplina.
- Provee un compás moral y separa el bien del mal.

AZUL

Código de Organización - Principios



AZUL

Absolutista
Lineal

- Fuerza de la Verdad- Maneja la Culpa y la vergüenza
- Sacrifica el Ser ahora, con trabajo y esfuerzo, para obtener después
 - Mundo Lógico - Orden + Estabilidad, Bien/Mal. Clases desiguales según nacimiento. Búsqueda de la verdad
 - Manera Correcta de Vivir- Verdad - Reglas/sistemas/sacrificio y disciplina/ justicia/deber.
 - Aceptación de Autoridad Superior
 - Movido por la Culpa
 - Rango de Funcionamiento
 - Bajo: insensible, rígido, intolerante, fanático, castigador, autoritario
 - Alto: Estabilidad y Responsabilidad, ley justicia, compromiso sano con sistemas y procedimientos, orden y tradición
 - Valor Central que le da Sentido
 - Sacrificio/ Salvación
 - Sistema de Motivación
 - Seguridad/ propósito



DE

AZUL

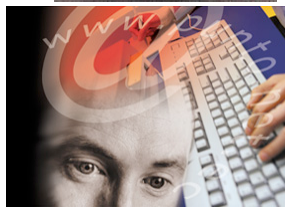
- Aspira a una vida mejor **AHORA**
- Desafía la autoridad superior para producir resultados tangibles
- Busca la **mejor** manera entre muchas opciones



A

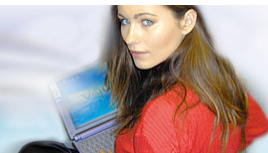
NARANJA

"LA VIDA ES UN JUEGO EN EL QUE HAY GANADORES Y PERDEDORES"



InstantWeb

Nejrychlejší cesta na internet...



NARANJA

- Donde lo encontramos
 - La Ilustración, Wall Street, clase media emergente, la industria cosmética, cazadores de trofeo, Cámaras de Comercio, Colonialismo, Guerra Fría, implantes de silicona, J.R Ewing and Dallas.

NARANJA

- Creencias y acciones
 - El cambio y el progreso son inherentes en el esquema de las cosas
 - Progresar conociendo los secretos de la naturaleza y las mejores soluciones
 - Explota los recursos de la tierra para vivir en abundancia y distribuir la buena vida
 - Las personas optimistas, que toman riesgos, y que confían en si mismas merecen el éxito
 - Las sociedades prosperan mediante la estrategia, la tecnología y la competencia.

NARANJA

Mentalidad:

- Desarrolla los procesos científicos necesarios para fijar, probar y mejorar los objetivos, esforzándose para revelar los misterios del universo y controlar a la naturaleza.
- Se apoya en la tecnología para resolver problemas pragmáticamente. Confía en que el libre comercio generará mejoras.
- Usa el éxito y el bienestar económico como evidencia material para proveer incentivos.
- Recompensa a los que están dispuestos a correr riesgos "entrando en el juego" y a aquellos ávidos de escalar posiciones y capaces de innovar en un ambiente competitivo.

NARANJA

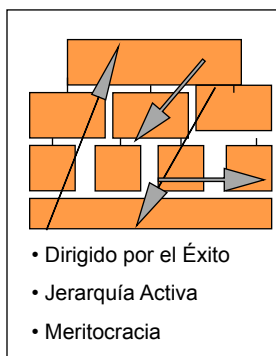
- Es el proceso de pensamiento clave para los países industrializados. Llamado a menudo "el componente del primer mundo".
- Se refleja en un estilo de vida apoyado en la sofisticación tecnológica dependiente del consumo de energía y recursos. Motivado por el éxito y orientado hacia el progreso y el status, puede generar una sociedad de derroche y/o una clase media saludable.
- Emerge actualmente en China, Sur y Centro América a medida que sus sociedades en desarrollo comienzan a exigir "la buena vida" que su crecimiento económico podría brindarles.

NARANJA

- Es muy visible en las áreas de venta y marketing, en el juego político y en las funciones de liderazgo a nivel empresarial, educacional y profesional dentro de la mayoría de las culturas motivadas por la ambición.
- Se ve en la clase media negra emergente en Sudáfrica. Genera naturalmente bajos índices de natalidad. Lidera iniciativas orientadas al éxito, generando estilos negociados de poder compartido dentro de un mercado de libre comercio.

NARANJA

Código de Organización - Principios



NARANJA

Orientado al
Logro
Calculador

Guiado por el Esfuerzo - Maneja la Frustración

- Expresa el Ser ahora, calculadamente, para no incomodar a otros
- Oportunidades para crear "la buena vida". Un mundo abundante
- Ser el Mejor: el competidor más exitoso en su campo
- Logro individual debido al poder, popularidad, prestigio, status, ganar y realizar
- Culturalmente: Conquistar el mundo descubriendo sus secretos, mejor vida para todos manipulando con habilidad los recursos naturales y humanos.
- Rango de Funcionamiento
 - Bajo: Materialista, absorto en si mismo, visión de corto plazo, compulsivo, dominante
 - Alto: Productivo, orientado a metas, energizado, foco en los productos y resultados
- Valor Central que le da Sentido
 - Cientificismo/ Materialismo
- Sistema de Motivación
 - Independencia



DE NARANJA

- Descubre que la riqueza no trae felicidad o paz
- Renovada necesidad de comunidad, compartir y enriquecer la vida interior
- Sensibilidad a brechas entre ricos y pobres



A VERDE

"BUSCA LA PAZ INTERIOR Y EXPLORA JUNTO A OTROS VIVIR EN COMUNIDAD"



VERDE

- Donde lo encontramos:
 - Música de John Lennon, la teología de la liberación, Boulder, GreenPeace, ecología profunda, Teoría de Derechos Humanos.

VERDE

- Creencias y acciones:
 - El espíritu humano debe liberarse de la avaricia, el dogma y las divisiones
 - Las emociones, la sensibilidad y el cuidado se superponen a la fría racionalidad
 - Distribuyamos los recursos de la tierra y las oportunidades igualmente entre todos nosotros.
 - Tomemos las decisiones a través de la reconciliación y el consenso
 - Renovemos la espiritualidad, desarrollemos la armonía, y enriquezcamos el desarrollo humano

VERDE

- Condiciones de vida:
 - Liberar el espíritu humano de las amenazas de explotación, de regímenes opresivos y del materialismo manipulativo.
 - Conectarse con la propia subjetividad y con la de otros que piensan de la misma forma para poder "crecer" juntos.
 - Borrar de la faz de la tierra plagas como el racismo, la pobreza, la desunión a través del "abrazo universal de la gran familia humana".

VERDE

- Emerge más visiblemente hacia el fin de la década del '60.
- Durante largo tiempo ha sido un tema central en los países Escandinavos y comienza a emerger en Japón, Alemania y los Países Bajos. Grupos auto-dirigidos y modelos consensuales ayudan a encontrar armonía.
- Se activa cuando una cultura comienza a resolver sus problemas Naranja y como resultado del éxito en la búsqueda de la abundancia. Ahora todos pueden disfrutar de la generosidad de la vida.
- A menudo aparece como respuesta a la alienación generada en el nivel anterior y a la excesiva dependencia tecnológica.

VERDE

- Éste anhelo por una existencia plena ha generado una oleada de actividades a favor de la igualdad de derechos, servicios sociales y programas humanitarios ideados para acortar la brecha entre los que tienen y los que no.
- Muestra una particular sensibilidad hacia el estrés y las enfermedades generadas por una sociedad competitiva. Valora el encuentro con otros seres, las experiencias emocionales y el potencial humano.
- A menudo se observa en profesionales de la salud, la educación y en actividades empresariales orientadas al desarrollo emocional.

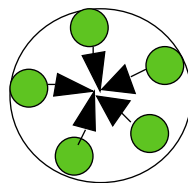
VERDE

Mentalidad:

- Desarrollar la capacidad de autoexploración y mostrar sensibilidad hacia los sentimientos de otros orientándose a temas emocionales y espirituales.
- Promover una visión igualitaria y humanitaria (particularmente dentro de su propio grupo) a través de una persuasión sutil (siempre que sea posible) o imposición legal (si fuera necesario). Énfasis en crear consenso, esfuerzo grupal, mantener la paz y la armonía dentro del grupo para el bien del mismo.

VERDE

Código de Organización - Principios



- Dirigido a la Gente
- Red Social
- Organizaciones de iguales para beneficio mutuo
- Poca preocupación por status/privilegios
- Gestión de Teoría Z

VERDE

Igualitario
Sociocéntrico

Lazos Humanos – Maneja la Soledad

Sacrifica el Ser, ahora, para obtener ahora - para si mismo y para otros

- Comunidad- paz con el ser interior
- Establece contacto con su ser interior y con otros
- Se esfuerza por una "sociedad ideal" – Una respuesta a la "tecnogilización" y des-personalización de la sociedad
- Rango de Funcionamiento:
 - Bajo: Abiertamente permisivo, idealista, ignora la necesidad de producir resultados tangibles.
 - Alto: Orientado genuinamente a las personas, comunidad en base a una realidad, énfasis en relaciones interpersonales y responsabilidad social
- Valor central que le da Sentido
 - Sociocentricidad / Comunidad
- Sistema de Motivación
 - Afiliación

crea

Estancamiento
(pegajosamente dulce)

DE VERDE

- Superado por el costo **económico y emocional** del cuidado
- Confrontado por el Caos / desorden
- Necesidad de resultados **tangibles** y funcionalidad
- EL CONOCIMIENTO por encima de los sentimientos

A AMARILLO

"VIVE COMPLETA Y RESPONSABLEMENTE DE ACUERDO A LO QUE ERES Y APRENDE A DEVENIR"



AMARILLO

- Donde lo encontramos:
 - En la Astronomía de Carl Sagan, Teoría del Caos, La Breve Historia del Mundo de Stephen Hawking, las organizaciones de acuerdo a Peter Senge, las teorías de Deepak Chopra, plantas eco-industriales.

AMARILLO

- Creencias y acciones
 - La vida es un calidoscopio natural de jerarquías, sistemas y formas
 - La magnificencia de la existencia se valora mas allá de las posesiones materiales.
 - Flexibilidad, espontaneidad, y la funcionalidad tienen la más alta prioridad
 - El conocimiento y la capacidad deben reemplazar al poder y el estatus.
 - Lo opuesto a una gran verdad es otra gran verdad

AMARILLO

- Emerge con mayor claridad cuando el impulso humano por explotar y expandirse llega a un punto de conflicto entre el aparente curso de la naturaleza y el rol de la especie humana.
- Esta visión del mundo está aún emergiendo. Amarillo es evidente en:
 - El debate sobre la alteración innecesaria del medio ambiente.
 - Preocupación por la tendencia a encasillar al ser humano en categorías fijas o masas colectivas generando una creciente deshumanización.

AMARILLO

Condiciones de vida:

- Empezar a lidiar como individuo con las múltiples necesidades, ambiciones y deseos humanos en un mundo que está agotando sus recursos.
- Vivir la vida de la manera más funcional posible en un mundo que cambia rápidamente sin certezas con respecto al futuro.
- Empezar a explorar formas de restaurar la viabilidad de la Tierra, desordenada y puesta en peligro por el Homo Sapiens.

AMARILLO

- Integración dentro de organizaciones que permita la participación y contribución de todos sus miembros para alcanzar objetivos
- Preocupación por la excesiva dependencia de una complejidad tecnológica innecesaria en detrimento de la simplicidad, autosuficiencia y poder de decisión personal.
- Recién emergiendo en el pensamiento de algunos países de primer mundo, aún no es significativa su influencia en las culturas del segundo y tercer mundo.

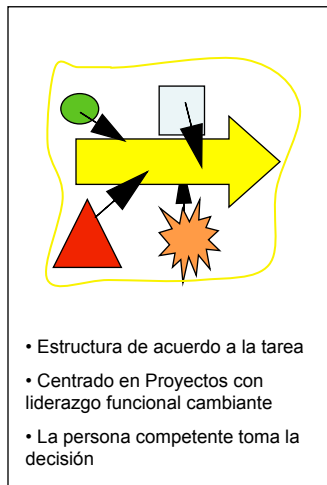
AMARILLO

Mentalidad:

- Ve la existencia humana dentro del proceso total de sistemas vivientes
- Enfatiza en la flexibilidad, tolerancia hacia la ambigüedad, competencia individual y auto motivación.
- Resta importancia al status, rango, lealtad al grupo o la nación. Los principios reemplazan al dogma absoluto.
- Construye formas organizacionales sistémicas y transitorias, que fluyen libremente para adaptarse mejor a la complejidad y a la velocidad del cambio.
- Puede o no aceptar valores tradicionales y temores restrictivos inherentes a otros sistemas.

AMARILLO

Código de Organización - Principios



AMARILLO

Sistémico
Flexible

Fluir/flexible – Maneja el estancamiento

Expresa el Ser ahora pero no a expensas de otros o de la vida en su totalidad

- **El mundo está en peligro de colapsar:** la especie humana ha abusado de la naturaleza y de sí misma, causando escasez
- **Acepta la inevitabilidad** del fluir natural
- **Se enfoca en la funcionalidad,** competencia, flexibilidad y espontaneidad- exige sistemas abiertos e integradores.
- **Rango de Funcionamiento:**
 - **Bajo :** Evasión auto protectora de problemas de otras realidades, tiende al excesivo “dejar ser”
 - **Alto:** Flexible, habilidad de elegir estilo de pensamiento, acepta experiencias diversas. Énfasis en la funcionalidad.
Preocupado principalmente de la cualidad de ser.
- **Valor Central que le da Sentido**
 - Aceptación / Existencia
- **Sistema de Motivación**
 - Existencia



CONFUSIÓN

DE

AMARILLO

- Percibe el orden dentro del caos
- Búsqueda de principios que guíen
- Problemas Globales emergen a medida que la tecnología conecta a todos
- Espiritualidad se acerca a la física



A

TURQUESA



TURQUESA

- Donde lo encontramos:
 - Las teorías de David Bohm, La villa Global de McLuhan, Los campos mórficos de Rupert Sheldrake, el pluralismo armónico de Gandhi, el espectro de conciencia de Ken Wilber, la noosfera de Pierre Teilhard de Chardin, la hipótesis Gaia de James Lovelock.

TURQUESA

- Creencias y acciones:
 - El mundo es un organismo singular y dinámico que tiene su propia conciencia colectiva
 - Los individuos somos a la vez entes distintos y parte integrante de un mundo mayor y compasivo
 - Todo conecta con todo en un alineamiento ecológico
 - Energía e información son constitutivos de la existencia de la Tierra.
 - El pensamiento Holístico, intuitivo y la acción colaborativa constituyen este Meme

TURQUESA

- Una espiritualidad revisada y la unión en un sistema viviente son sus temas centrales. Los avances en materia de comunicación y movilidad hacen de la Aldea Global una realidad posible.
- A nivel del Ser es común el uso de mapas alternativos de conciencia y nuevas capacidades cerebrales.

TURQUESA

- Esta mentalidad comienza a emerger en el mundo luego de la era de la información, buscando formas de combinar motivaciones individuales y colectivas, lograr el equilibrio entre las necesidades humanas y las limitaciones de la Tierra y aceptar la diversidad.
- A medida que crece la economía global tanto el libre comercio como las fórmulas de orientación social negocian con la política. Centros de poder se mueven rápidamente a medida que emergen nuevas tecnologías. El ecosistema en lugar de la ideología, será el que determinará las acciones futuras.

TURQUESA

Código de Organización - Principios

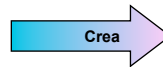


- Organismo Holográfico
- Orientado a la Síntesis
- Escaneo Externo / Interno
- El cambio está en el ADN de las Organizaciones
- Flexibilidad
- Ético

TURQUESA



- Colectivo – Maneja la Confusión
- Sacrifica el Ser y a otros cuando puede ser necesario para la Supervivencia Global
- **Visión de Gaia** – Meta Soluciones centradas en la Vida misma
- **Espiritualidad**
- **Eliminación de:** Guerra, Pobreza, Hambruna, Enfermedad, Opresión Política
- **Rango de Funcionamiento**
 - **Alto:** Intuitivo, Instintivo, Fluidez Mental, ver todo de una vez antes de actuar, detecta campos de energía. Busca concientemente la próxima forma de orden, hace puentes entre diversos mundos, en relaciones concientes con el colectivo, en un espacio cósmico psicológico emergente.
- **Valor Central que le da Sentido**
 - *Experienciar / Unidad*
- **Sistema de Motivación**
 - *Experienciar / Ser*



Dos "pisos"

2do Piso

Capaz de ver toda la espiral

Wholeview

FlexFlow

1er piso

Sólo ve dentro del nivel

HumanBond

StriveDrive

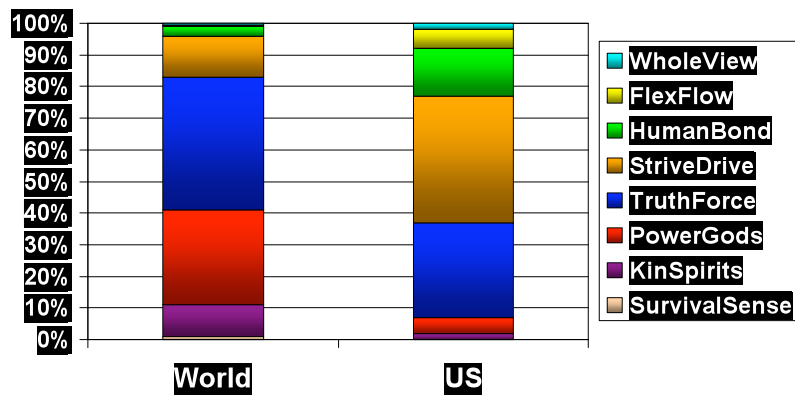
TruthForce

PowerGods

KinSpirits

SurvivalSense

Comparación de la Población



“Después de haber estado impedido por las más limitadas necesidades animales, por la necesidad imperativa de sustento (beige), por el miedo a los espíritus (púrpura) y a otros hombres predadores (rojo), por el miedo a transgredir el orden establecido (azul), por el temor a perder las ganancias (naranja) y por el miedo a la desaprobación social (verde), de repente la cognición humana se encuentra libre. Ahora, con sus energías libres para la activación cognitiva, el Hombre se concentra en sí mismo y en su Mundo (amarillo y turquesa)”

Clare W. Graves

Y en el aprendizaje ...

DISTINTAS FORMAS DE APRENDER

AMARILLO

VERDE

NARANJO

AZUL

ROJO

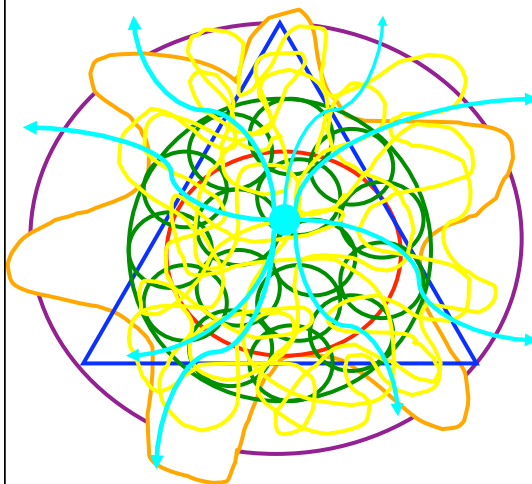
MORADO

BEIGE

El aprendizaje es el aprendizaje esta clasificación de las formas de aprender es un modelo de aprendizaje que se basa en un proceso de aprendizaje que se realiza a través de la experiencia y la práctica. El aprendizaje es un proceso de aprendizaje que se realiza a través de la experiencia y la práctica. El aprendizaje es un proceso de aprendizaje que se realiza a través de la experiencia y la práctica. El aprendizaje es un proceso de aprendizaje que se realiza a través de la experiencia y la práctica.

Y cómo ven las organizaciones ...

COMO VE CADA MEME LA ORGANIZACIÓN



TURQUESA: Un organismo vivo que provee orden desde dentro del caos.

AMARILLO: redes que fluyen, que cambian de funciones para arriba, abajo y a través de capas naturales.

VERDE: Una comunidad calida de iguales que apoya y cuida a sus miembros y a si misma.

NARANJO: Un juego que promueve las oportunidades y recompensa las habilidades.

AZUL: Una pirámide fija que otorga estabilidad, permanencia, y le da a cada persona un lugar.

ROJO: Es un imperio egocéntrico donde cada uno se siente poderoso y en control o débil y sumiso.

MORADO: Un círculo mágico que les hace a todos en la organización sentir seguros

Fin!!!

