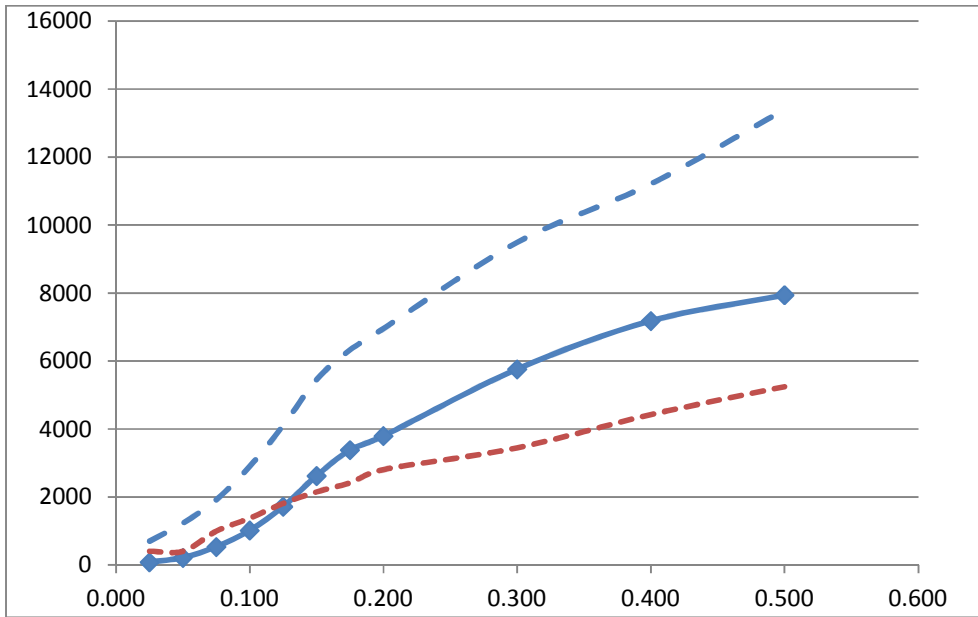
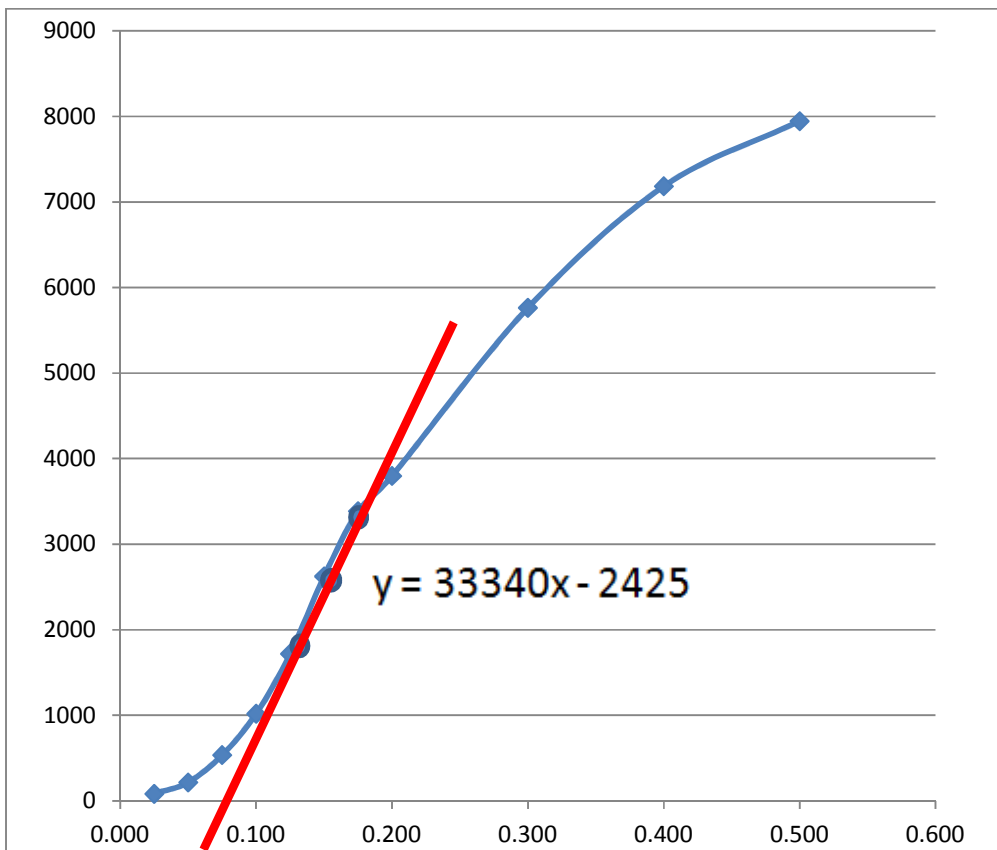


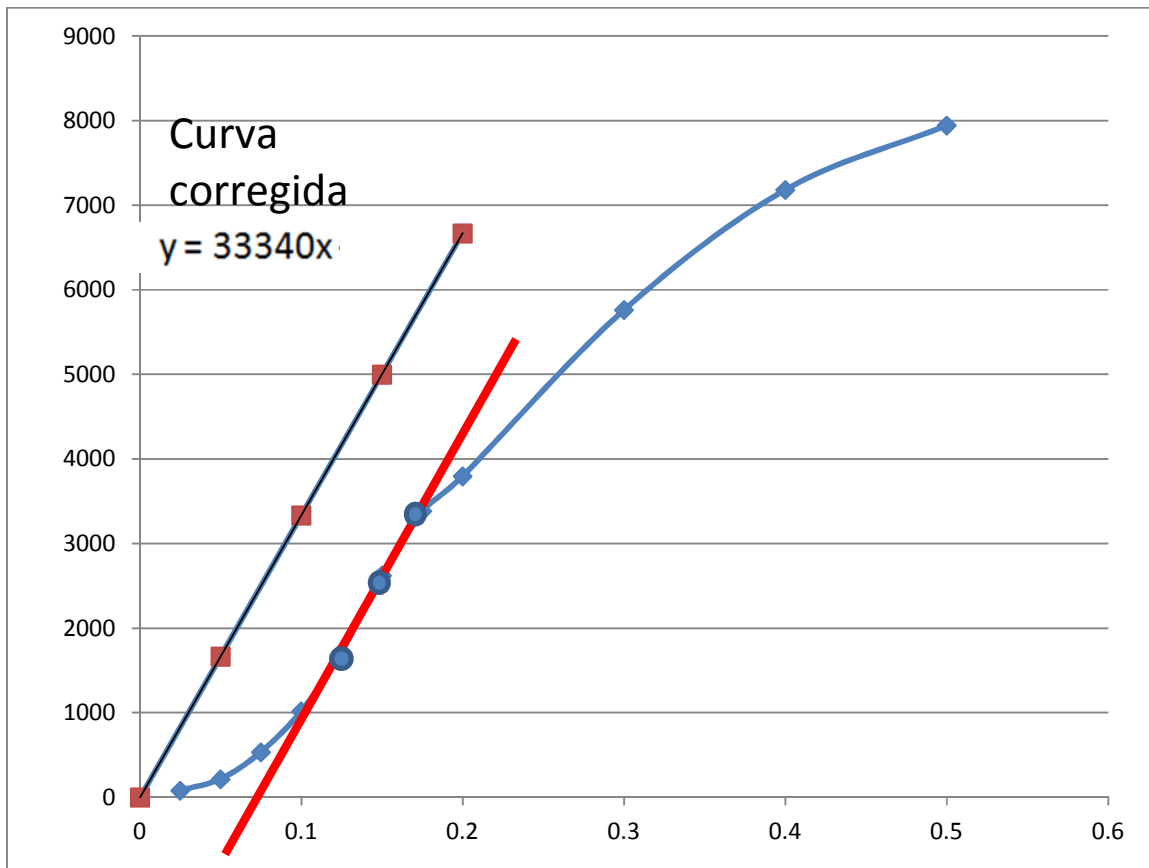
Ejemplo de curvas a corregir:



Se pasa una tangente por el sector de la curva con mayor pendiente, (notar que normalmente es al salir de la curva concava)



Finalmente la nueva curva tiene la pendiente corregida y pasa por el origen.



Posteriormente se obtienen los nuevos datos de resistencia a la penetración vs penetración para los valores deseados (0,1 " 0,2 " y 0,3 ")