

# Educación y Desarrollo : Como seguimos avanzando ?

José Pablo Arellano

Ingeniería U de Chile

Noviembre 2011

# Estudiantes/ Protagonistas

- Motivación / aspiraciones
- Herramientas / competencias
- Como aprendemos ? Inteligencias múltiples –  
Drucker La administración de uno mismo
- Aprendizaje permanente. Relación de largo  
plazo con las universidades.
- Un buen profesional : E E E

# Sistemas educativos

## Aspectos claves

- **Estudiantes:** capital cultural, aspiraciones.
- **Capacidades:** docentes (preparación pedagógica y disciplinaria, motivación) directivos, escuelas . Generación de capacidades
- **Recursos** :docentes y apoyo, horas de estudio y no lectivas, material pedagógico
- **Contenidos** : Curriculum , programas de estudio , exámenes. Requisitos para licenciarse. Estándares buscados

# Sistemas educativos

## Aspectos claves

- **Arquitectura del sistema.** Roles del gobierno central y otros , dependencia de las escuelas , formas de regulación : licencia para enseñar , admisión ( grado de competencia)
- **Aseguramiento de calidad :** evaluación de aprendizajes, promoción, evaluación docente, evaluación de escuelas
- **Recursos financieros y forma en que se asignan.** (Histórica, por alumno ,discriminación positiva ).  
Grado de descentralización

# Chile Prioridades Políticas

- Acceso / Cobertura /equidad
- Calidad : Recursos (humanos, pedagógicos, tiempo ,económicos )
- Calidad : Contenidos
- Aseguramiento de calidad : evaluaciones , sostenedores
- Sistema escolar , Educación superior

### Cobertura Educación Preescolar.

---

Quintiles	1987	1990	2009
I	17,7	16,9	37,8
II	19,1	17,5	41
III	19,6	20,4	42,6
IV	25,1	27,2	44,1
V	34,8	32,4	57
<b>Total</b>	<b>21,4</b>	<b>20,9</b>	<b>42,6</b>

### Cobertura Educación Media.

---

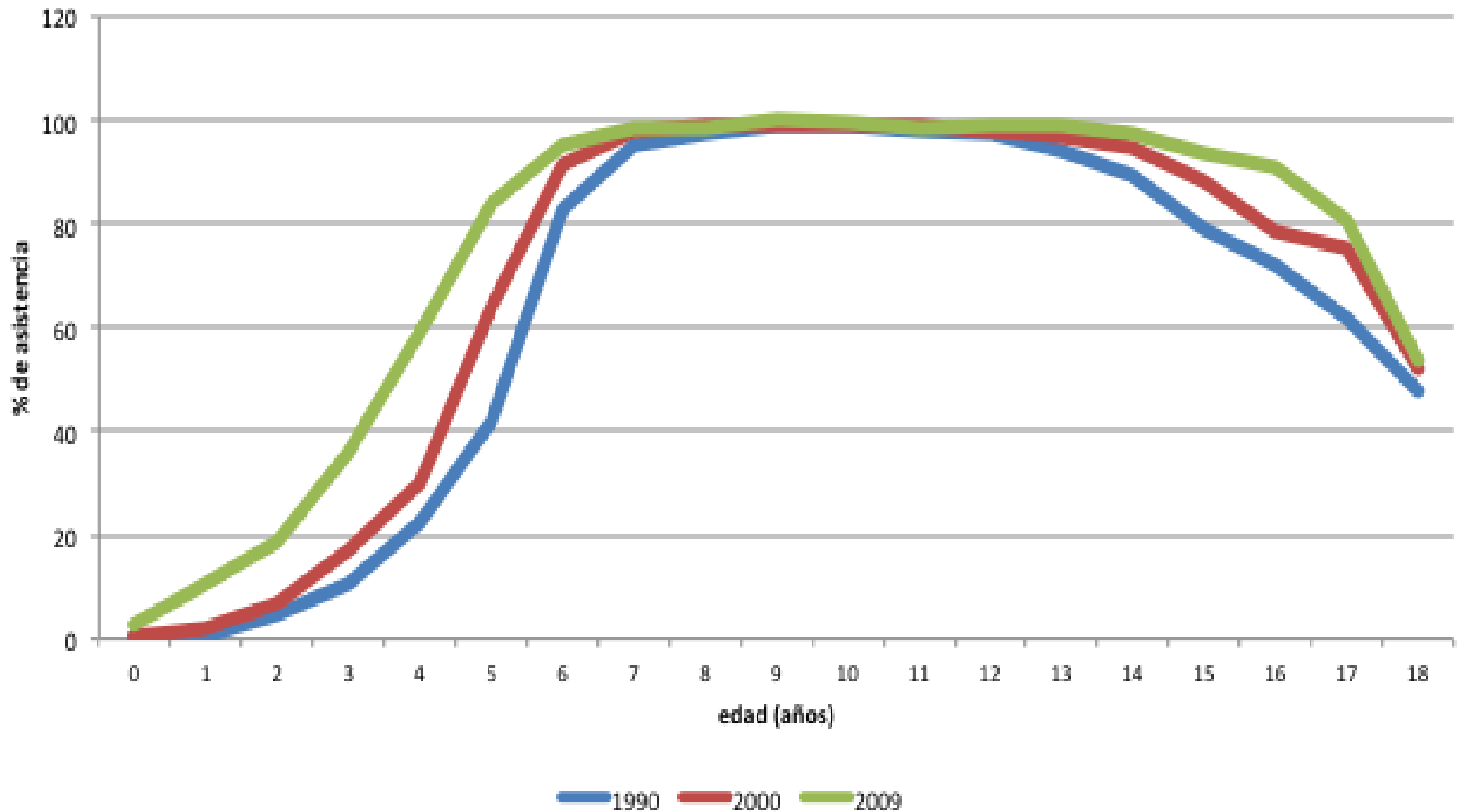
Quintiles	1987	1990	2009
I	73,1	73,3	89,9
II	76,8	76,3	92,6
III	83,4	80,5	94,2
IV	87,1	87,2	95,1
V	95,4	94,3	95,9
<b>Total</b>	<b>81,5</b>	<b>80,5</b>	<b>93</b>

## Cuadro Gasto del gobierno central por alumno promedio, K-12

**1987- 2009 en pesos de 2009**

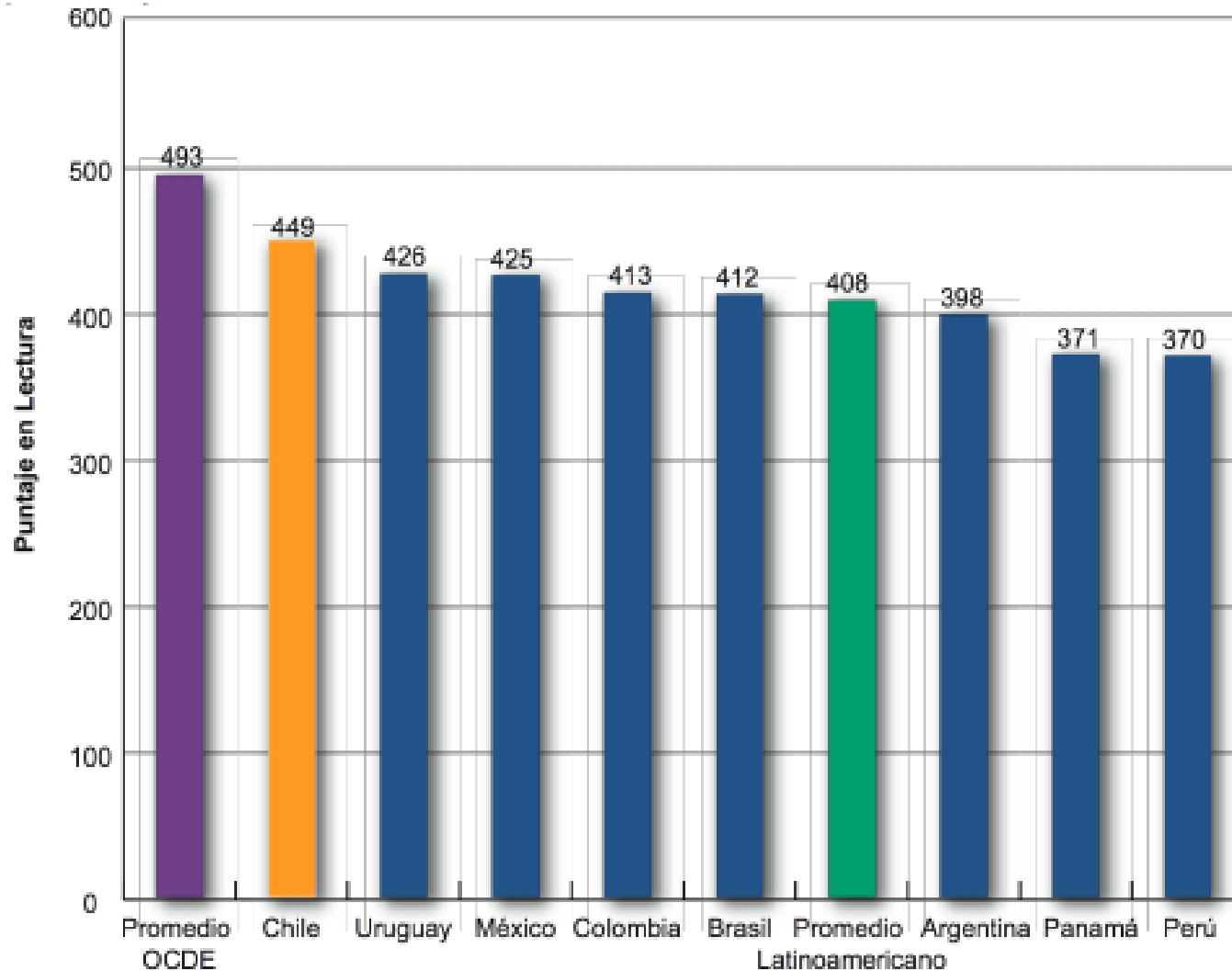
Año	anual por alumno promedio (1)	Matrícula K-12, miles b/ (2)	Subvencion es por Alumno (3)	Remuneraciones Sector		ones Sector Particular Subvencion (6)
				Municipal		
				Promedio (4)	Mínimo (5)	
1987	183.849	2.767	176.505			
1988	187.043	2.779	171.119			
1989	184.256	2.758	178.219			
1990	180.425	2.738	178.693	343.922	189.136	97.276
1991	193.846	2.709	181.371	361.407	225.635	209.724
1992	214.195	2.742	195.770	422.131	249.761	240.399
1993	239.040	2.755	214.637	475.068	264.457	245.506
1994	267.042	2.786	240.175	541.257	306.937	274.523
1995	302.802	2.862	282.301	595.535	338.697	331.676
1996	338.291	2.962	306.875	639.501	372.338	370.729
1997	372.227	2.995	343.049	698.711	408.881	406.775
1998	409.559	3.029	363.109	734.758	445.603	445.278
1999	441.420	3.123	376.942	771.538	475.650	475.650
2000	475.298	3.196	408.066	805.419	503.590	503.590
2001	510.946	3.246	435.685	826.905	510.135	510.135
2002	544.082	3.295	457.689	865.248	511.443	511.443
2003	546.763	3.341	463.989	868.666	511.311	511.311
2004	603.261	3.357	501.428	884.773	512.238	512.238
2005	591.507	3.400	511.551	893.243	508.852	508.852
2006	624.793	3.398	530.863	907.728	510.892	510.892
2007	684.477	3.363	573.312	916.848	514.851	514.851
2008	806.067	3.322	673.931	1.008.819	510.512	510.512
2009	932.436	3.236	764.804			

# Quintil mas pobre asistencia a la escuela por edad 1990-2009

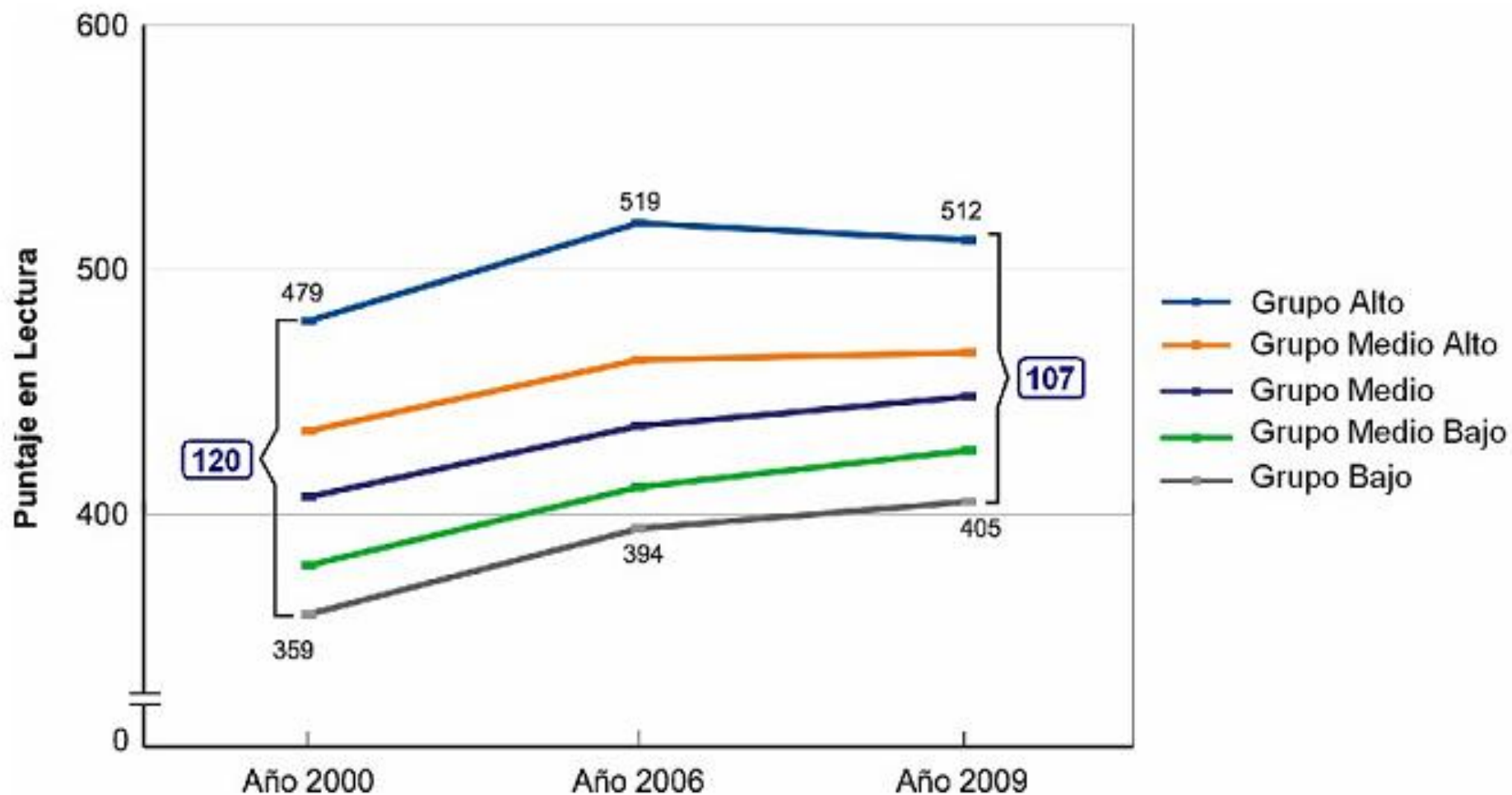




# PISA América Latina 2009 Lectura



# Chile PISA Lectura estudiantes 15 años



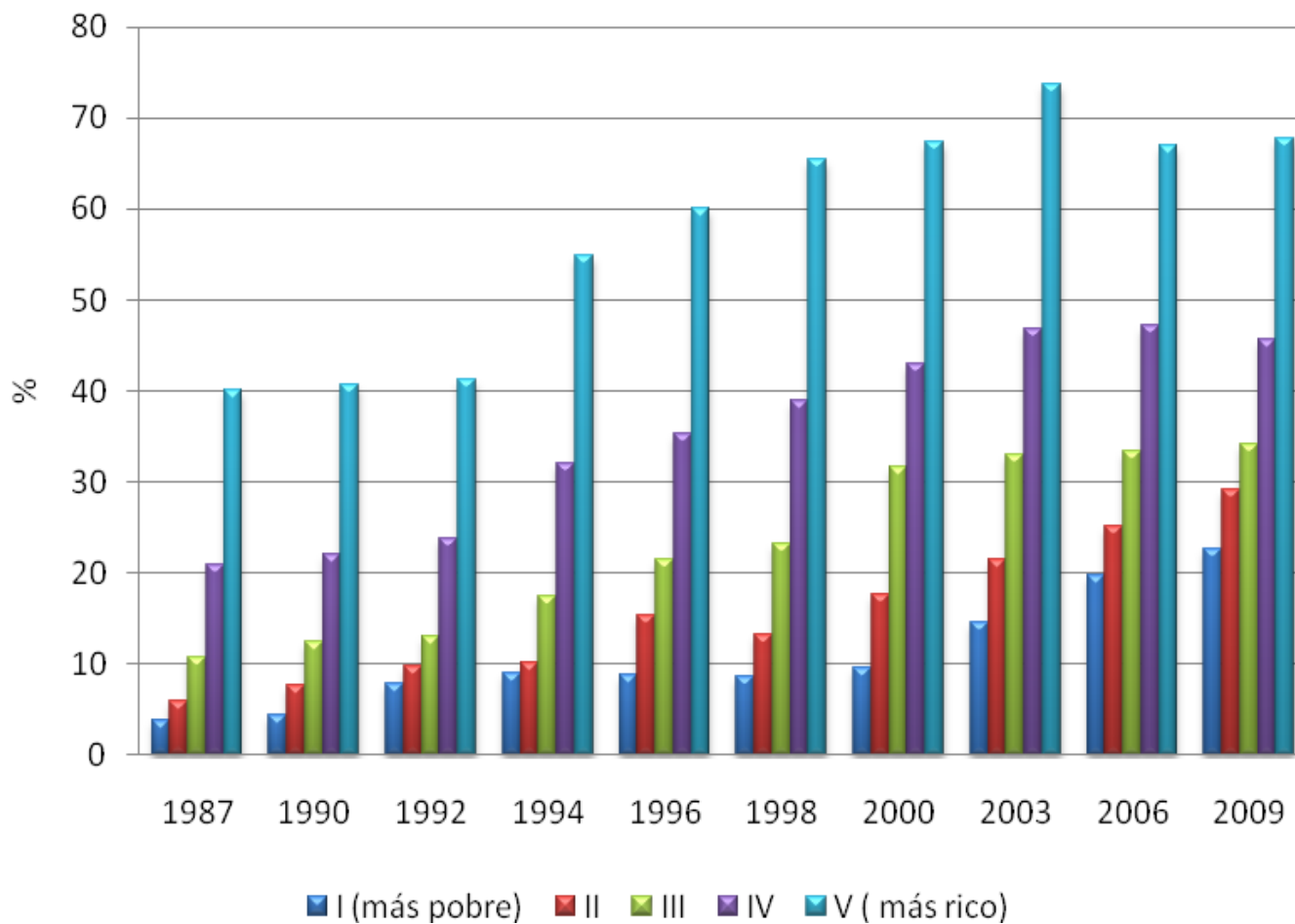
# Apreciaciones expertas independientes

“Chile has made impressive progress in educational attainment. Yet, despite recent improvements, outcomes, as measured by PISA results, still need to catch up with OECD standards and equity problems should be addressed”

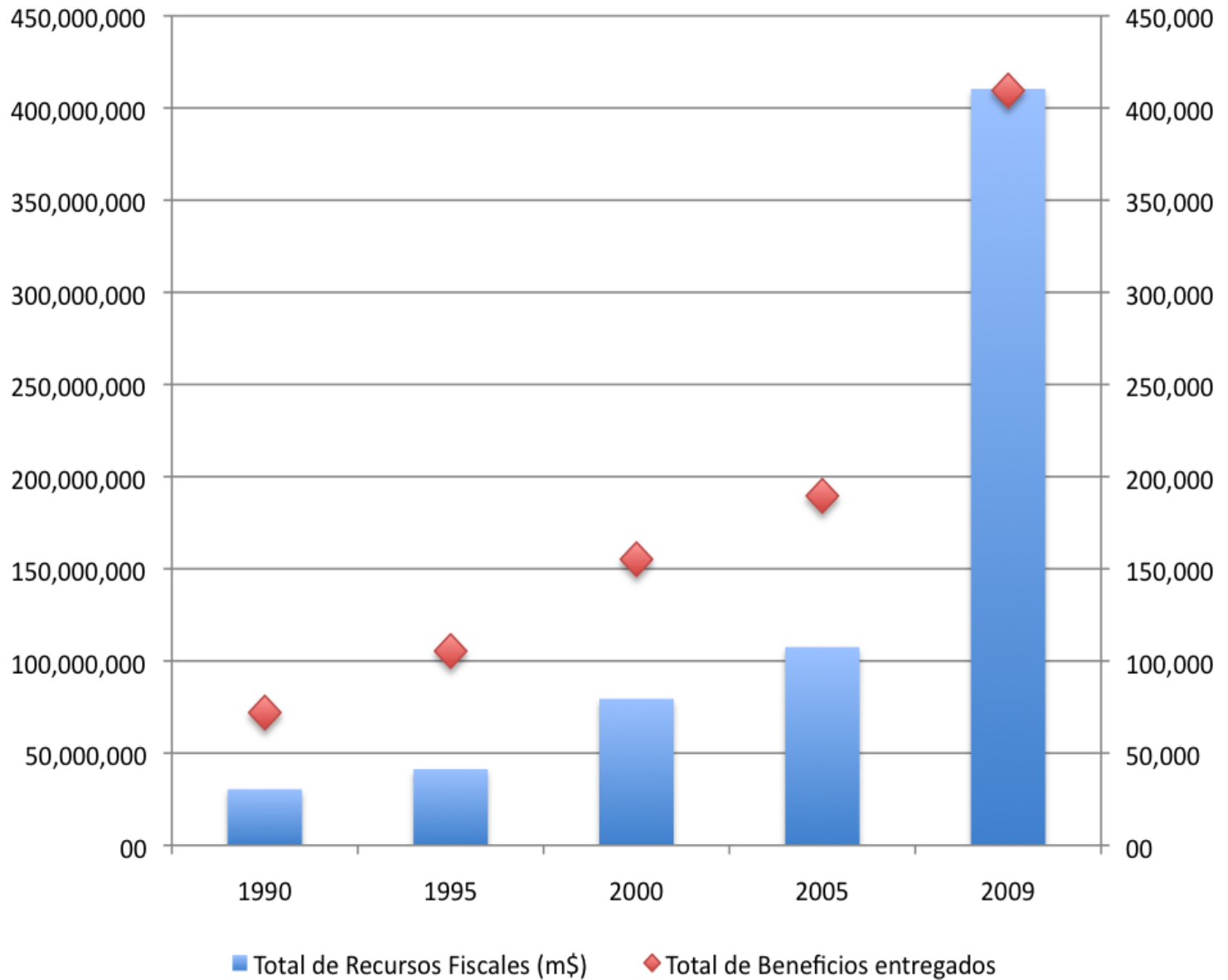
OECD 2010



# Cobertura de Educación Superior según quintiles de Ingreso, 1987-2009



## Ayudas estudiantiles: Monto (\$Miles, agosto 2008) y Beneficios (Nº), 1990-2009



# GASTO TOTAL EDUCACION % PIB

<i>Año</i>	<b>Gasto Público/PIB</b>	<b>Gasto Privado/PIB</b>	<b>Total Educación /PIB</b>
<b>1990</b>	2,4	1,5	3,9
<b>1992</b>	2,5	1,7	4,2
<b>1994</b>	2,8	2	4,8
<b>1996</b>	3	2,2	5,2
<b>1998</b>	3,5	2,6	6,1
<b>2000</b>	3,9	2,9	6,8
<b>2002</b>	4,2	3	7,2
<b>2004</b>	3,9	3	6,9
<b>2006</b>	3,3	2,7	6
<b>2008</b>	4,2	2,7	6,9
<b>OECD</b>	4,6	1,6	6,2
<b>Korea</b>	4,2	2,8	7

# Diferencias de desempeño prueba de matemáticas, PISA 2000

## OECD y Corea vs percentiles 90 y 95 de Chile

Puntajes

