



Stakeholders

Sección 2

Profesor:

Nicolás Curotto Estibill

Auxiliares:

Sebastián Meza, Catalina Muñoz

Ayudante:

Kiara Lucero

Coordinadora:

Mariana Bruning González



fcfm

FACULTAD DE CIENCIAS
FÍSICAS Y MATEMÁTICAS
UNIVERSIDAD DE CHILE



Intro a la
Sustentabilidad
IQ3451-FCFM-UCHILE

Objetivos

Al final de esta clase esperamos que puedas:

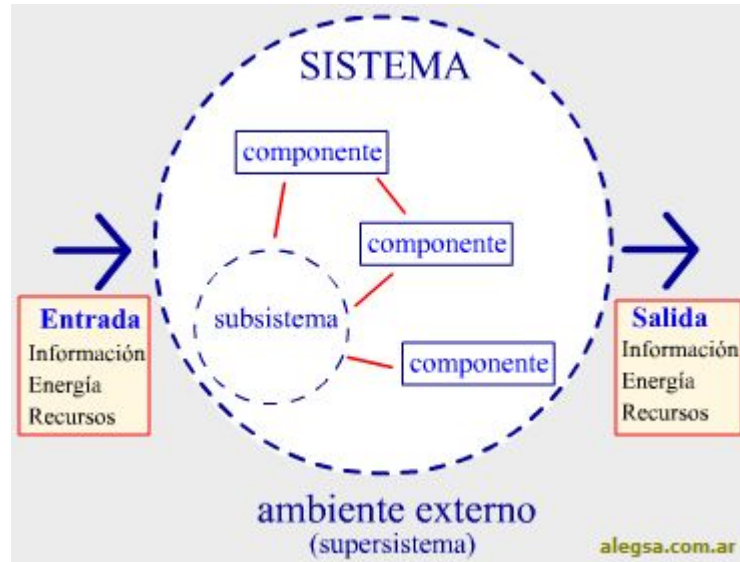
- **Reconocer importancia del análisis de sistemas complejos de nuestro entorno**
- **Analizar actividades humanas como un sistema complejo, desde la mirada de la sustentabilidad.**
- **Comprender el concepto de stakeholders y aplicarlo a casos conocidos**



A scenic view of a coastal town with a large rock in the foreground and a blue boat in the water. The text "¿Qué es complejo?" is overlaid on the image.

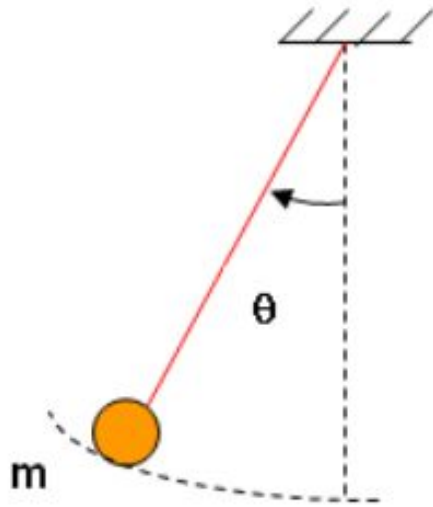
¿Qué es complejo?

¿Qué es un sistema?



Objeto complejo cuyas partes o componentes se relacionan con al menos alguno de los demás componentes

Un sistema conocido...



¿Qué modelo gobierna la dinámica de esta situación?

$$\hat{\theta}: ml\ddot{\theta} = -mg\sin(\theta)$$

$$\hat{r}: 0 = T - mg\cos(\theta)$$

$$\theta(0) = \theta_0$$

¿Es apropiado para analizar el sistema?

Otro sistema

¿Y qué modelo gobierna la dinámica de la población de cierta locación?

SOBREPOBLACIÓN



$$\frac{dP(t)}{dt} = (b - d) P(t)$$

$$P(0) = P_0$$

¿Es apropiado para analizar el sistema?

$$\lim_{\Delta t \rightarrow 0} N(t + \Delta t) = \lim_{\Delta t \rightarrow 0} N(t) + b * N(t) * \Delta t - d * N(t) * \Delta t.$$

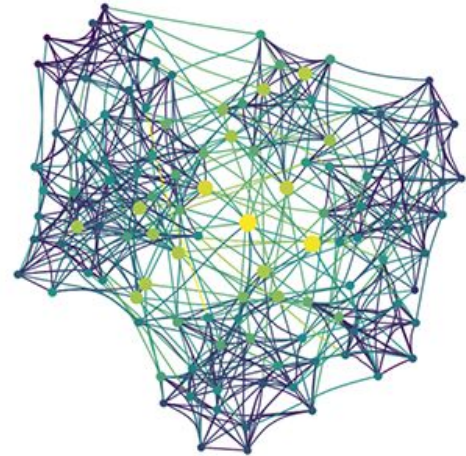
Sistemas Complejos

Cantidad de elementos/variables

No linealidad

Conectividad

Adaptación



“

La Tragedia de los Comunes



“

- Un *stakeholder* en una organización es cualquier grupo o individuo que puede afectar, o se ve afectado, por los logros de los objetivos de una organización” (Freeman, 1984).

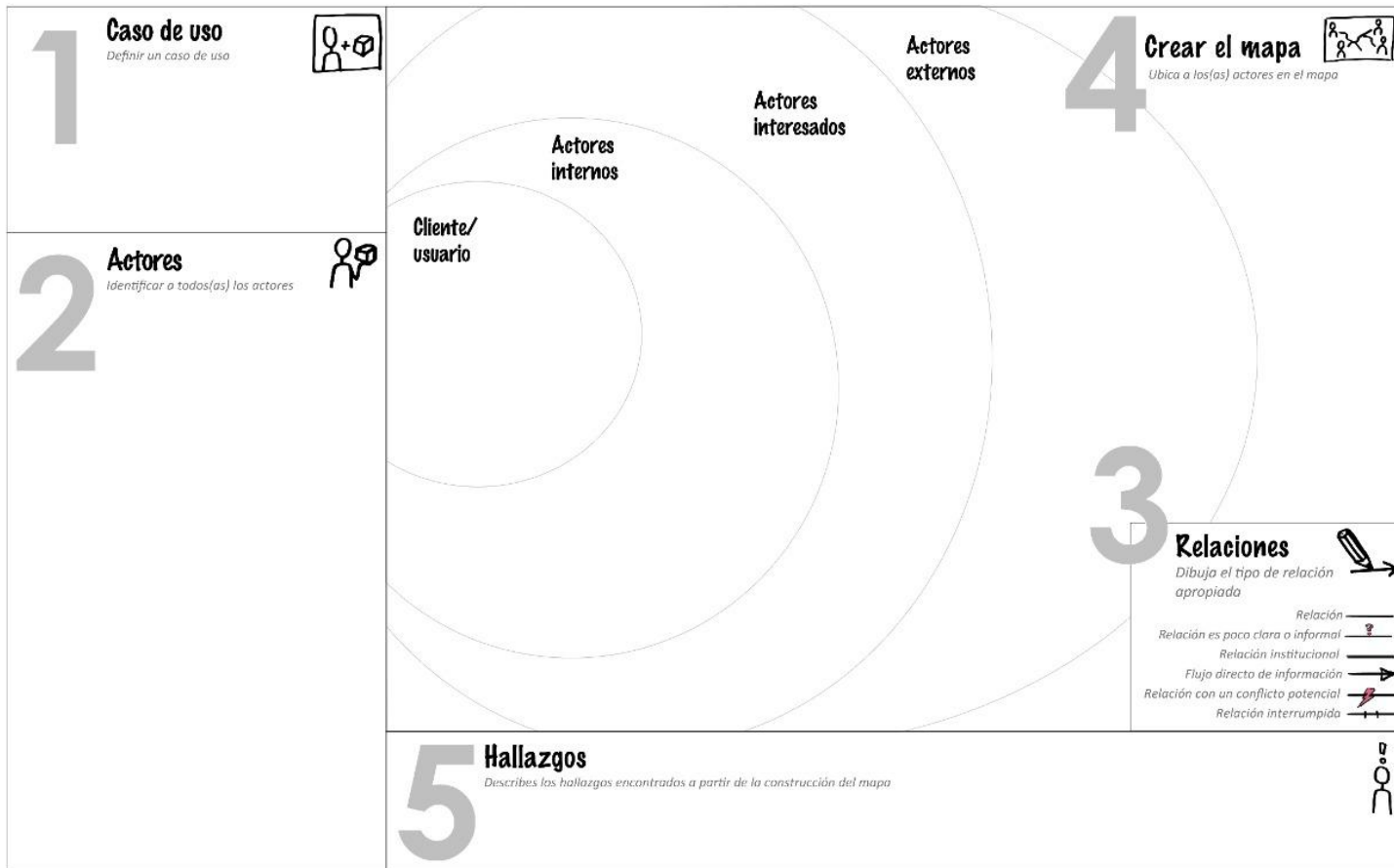




MAPA DE ACTORES



Basado en:
The Design Thinking Toolbox
978-1-119-62919-1



“

· *Stakeholder Engagement*



“

- Piensa en un conflicto socioambiental
- ¿Qué *stakeholders* puedes investigar?



Lluvia de preguntas: Análisis de Stakeholders

¿Quién se verá afectado?

¿Quién tiene el poder de influir en el resultado?

¿Quién puede aportar recursos financieros o técnicos?

¿Los impactos serán locales, nacionales o internacionales?

¿Quiénes son los posibles aliados y opositores?

¿Hay personas cuyas voces o intereses en el tema pueden no estar siendo tomados en consideración?

¿Qué coaliciones podrían construirse?

¿Quién será responsable de gestionar el resultado?

“

· ¿Cómo lo ordenamos?

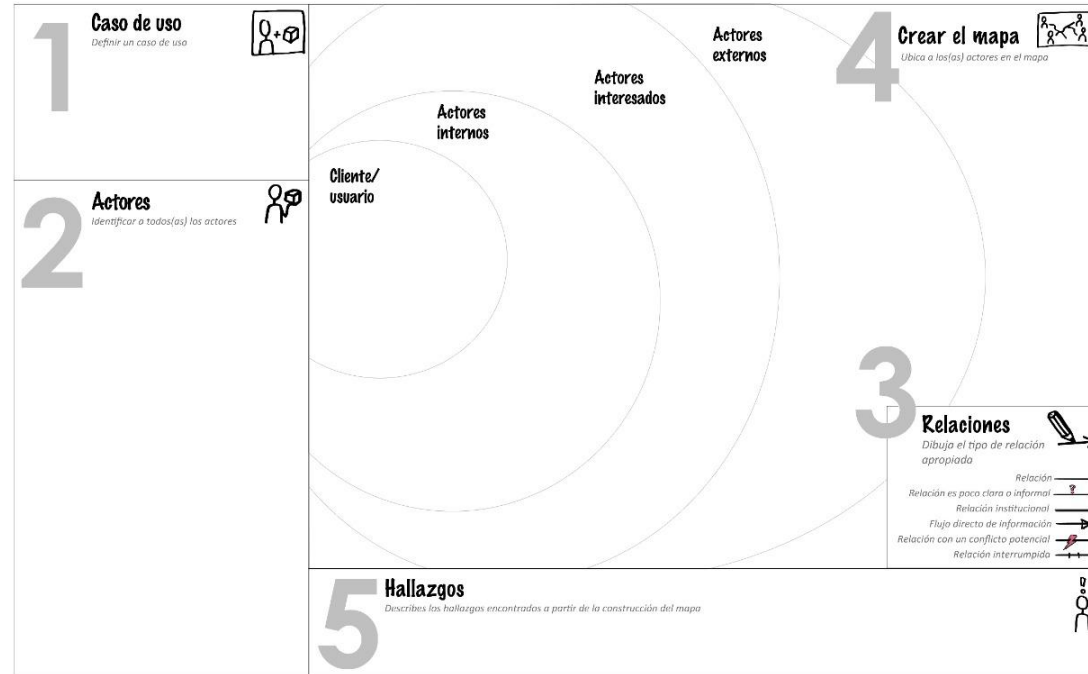


Mapa de actores



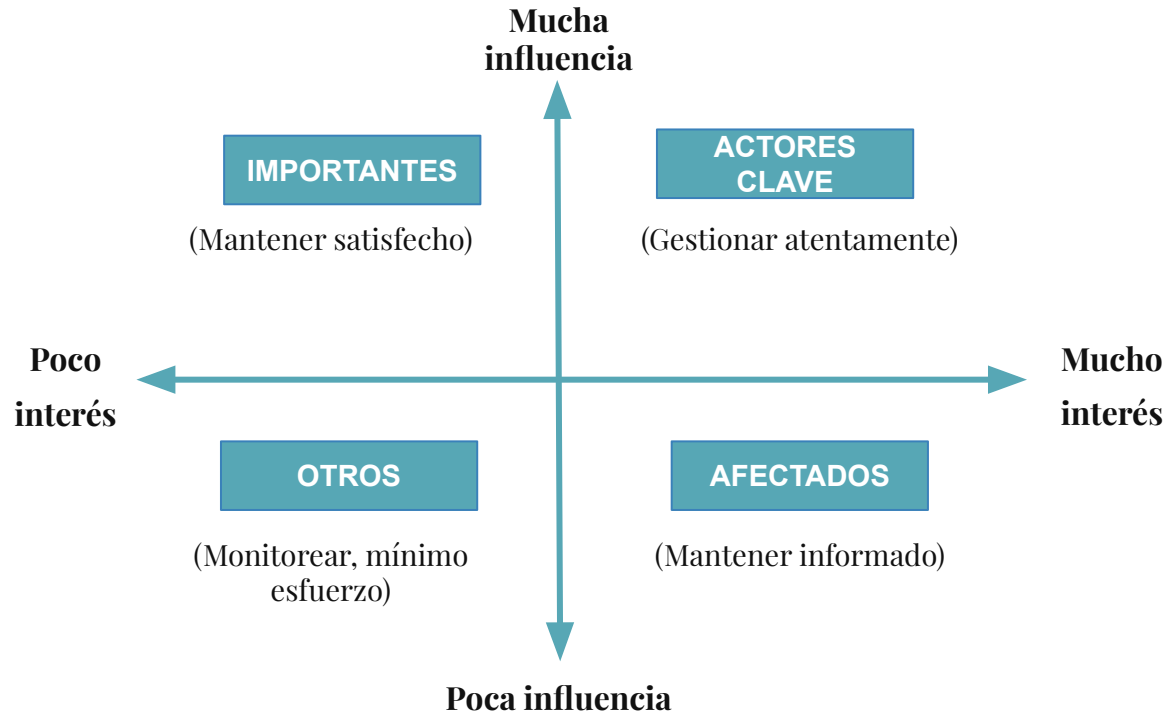
Permiten:

- Identificar actores claves.
- Describir objetivos e intereses de los actores clave.
- Clasificar los actores claves, por ejemplo según sector, escala o influencia.
- Identificar y clasificar los roles y relaciones entre los actores clave.



Matriz de Interés-Influencia

- Se utiliza para caracterizar e identificar de mejor manera a los principales actores involucrados.
- Permite analizar cómo afectan al proyecto la comunicación y las relaciones entre las partes.



Fuente: Elaboración propia a partir de Olander y Landin, 2005.

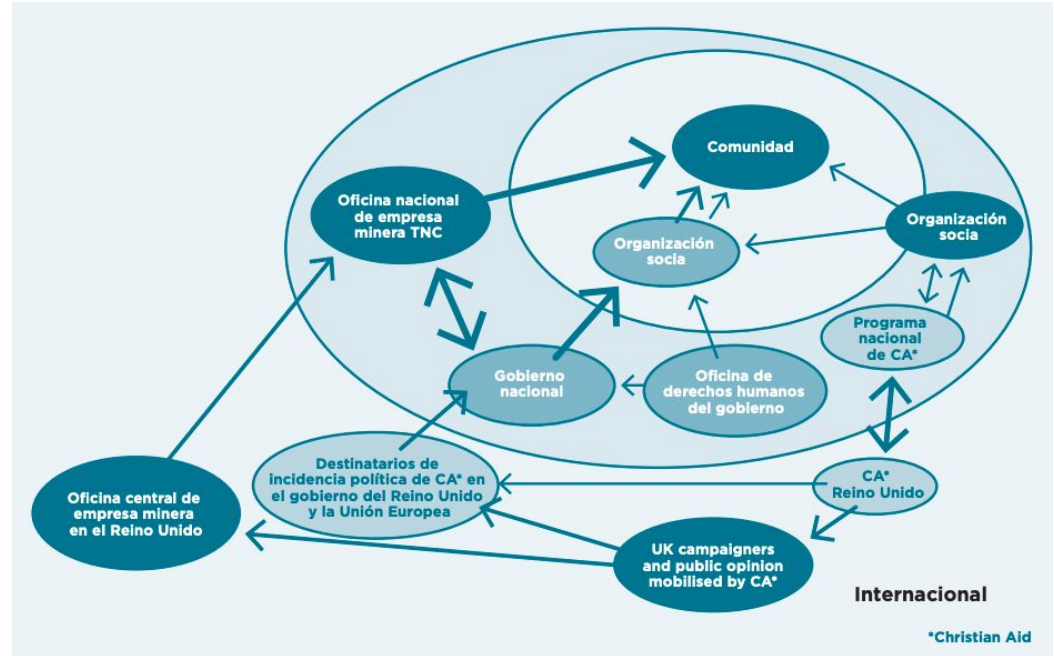
Olander S., Landin A. *Evaluation of stakeholder influence in the implementation of construction projects*. 2005.

<https://doi.org/10.1016/j.ijproman.2005.02.002>

Mapa de Relaciones y Poder

- “Herramienta que sirve para ubicar espacialmente a los **actores** y determinar dónde se **concentran** las diferentes **relaciones** entre ellos”.
- Mediante líneas, se establecen relaciones de oposición, acuerdo y/o colaboración entre actores.

(Fuente: Curso Liderazgo y Gobernanza Territorial, Gustavo R. Orrego, 2021)



Fuente: Water Aid. *Herramientas de análisis del poder para intervenciones de gobernabilidad en el sector de APS.*



Stakeholders

Mariana Bruning González

Paula Campos Álvarez

Daniela González Parra

Verena Lazo Sánchez



fcfm

FACULTAD DE CIENCIAS
FÍSICAS Y MATEMÁTICAS
UNIVERSIDAD DE CHILE



Intro a la
Sustentabilidad
IQ3451-FCFM-UCHILE