



APORTANDO AL CAMBIO CULTURAL EN LA INDUSTRIA

Promet lidera revolución digital en ingeniería y construcción con metodología BIM

Su próximo desafío es lograr implementar BIM en el 100% de sus obras de manera presencial y remota y, a través de esta metodología, contar con una planificación centralizada que permita controlar de manera transversal la ingeniería, suministros e interferencias de cada uno de los proyectos.

Con más de 30 años de trayectoria en las áreas de ingeniería y construcción para infraestructuras modulares y montajes industriales, Promet se ha anticipado a la creciente demanda de diseño de proyectos con tecnología BIM que ha crecido notoriamente en los últimos años en el país, ya que permite la rápida creación y soluciones de modelo de construcción digital, otorgando mejores resultados en todas las áreas de la construcción. Esto, sin duda, la ha convertido en un estándar nacional que se volverá obligatorio para todo tipo de construcciones.

“Hace un par de años en la empresa se decidió explorar nuevas formas de construir considerando más tecnología, sustentabilidad e innovación en nuestros diseños. Lo anterior, nos llevó a pensar en utilizar BIM desde el comienzo de un proyecto para evaluar resultados, dificultades de implementación, uso y beneficios al utilizarlo como herramienta de gestión”, explica Gastón Rubio, Gerente General de Promet.

En efecto, Promet comenzó a implementar esta metodología en dos de sus principales áreas de negocios, Promet I+C Modular y Promet Montajes con exitosos resultados para sus clientes.

“Representa el nuevo salto tecnológico en la creación, representación y logística de nuestros proyectos de construcción”, destaca Gastón Rubio.

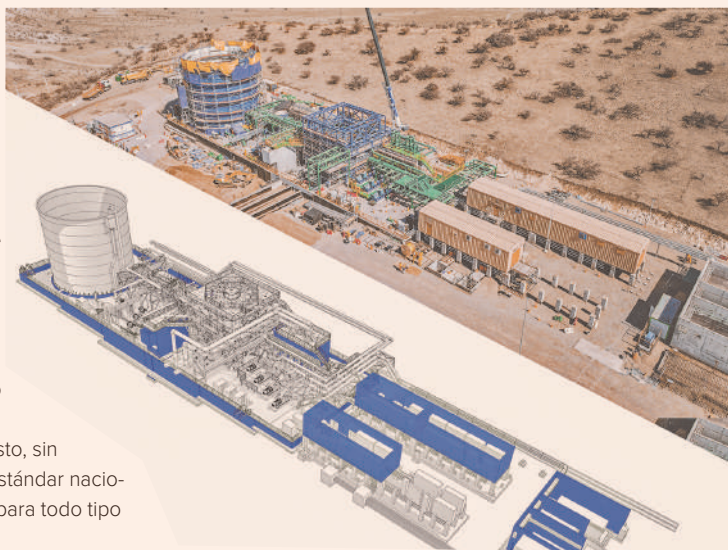
Así, con un mercado cada vez más competitivo, Promet responde con un equipo altamente capacitado y fuertemente orientado al uso de nuevas tecnologías para cumplir de forma oportuna los requerimientos de sus clientes.

“Hemos logrado una exitosa implementación de la metodología BIM como base para el desarrollo de nuestros proyectos internos, asegurando el más alto estándar de calidad en las distintas etapas”, afirma el Gerente General de Promet.

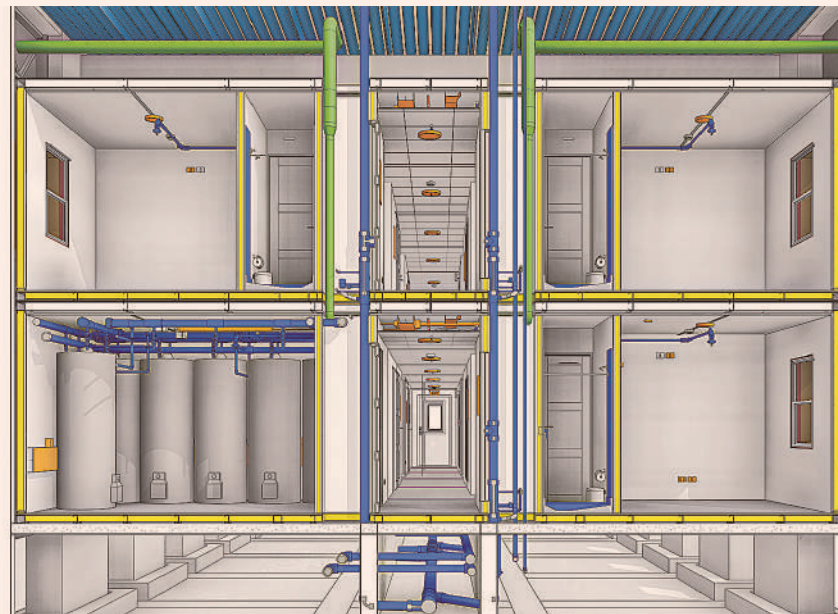
Promet I+C Modular

En el trabajo que realiza Promet I+C Modular, la metodología BIM ha permitido fabricar módulos más competitivos, ya que la información contenida en los modelos genera mediciones y presupuestos, facilitando la planificación administración de obra y procesos productivos durante la construcción y mantenimiento del proyecto.

“Podemos decir que este es un equipo



Hernán Muñoz, Gerente de Innovación; Paloma Olivares, BIM Manager; y Sergio Morales, Coordinador de Implementación BIM.



donde todos juegan el mismo partido: el equipo de estudios, el área de ingeniería, planta de producción, la construcción en terreno, entre otros. Por lo tanto, el aporte y compromiso de cada una de nuestras áreas es fundamental para lograr el éxito”, dice Gastón Rubio.

Promet Montajes

En tanto, para la unidad de servicios de construcción y montaje industrial, Promet Montajes, la metodología BIM se complementa con la implementación LEAN 3D en sus obras, con lo que el modelo puede mostrar semana a semana los avances de ingeniería, suministros, entregas de área, RFIs, secuencias, interferencias, e izajes, entre otros elementos relevantes.

Lo anterior permite dejar totalmente es-

quematizado en el modelo las responsabilidades de cada uno, resolviendo lo que muchas planillas aisladas no pueden.

“De esta manera, el cliente se transforma en un actor y socio, a la vez, de cada AWP (Advanced Work Package), determinando realmente un proyecto colaborativo”, destaca el Gerente General de la empresa.

Promet expone en Nueva Orleans

A fines de septiembre se realizó en la ciudad de Nueva Orleans (Estados Unidos) la prestigiosa conferencia anual Autodesk University 2022, en la que participó activamente Promet como expositor de la metodología BIM. Un hecho relevante, ya que de más de 80 empresas latinoamericanas que postularon para participar como expositores, solo tres

resultaron elegidas, siendo Promet la única de Chile.

“La experiencia que tuvimos fue gigante. Pudimos comprobar que nuestra visión está totalmente alineada y sin distancias con este cambio cultural en la industria a nivel mundial. Además, durante el evento, se generaron diversas instancias de complemento con múltiples actores y desarrolladores internacionales de hardware y software para darle aún más valor a BIM y sus servicios relacionados. Y lo más importante es que el enfoque está en las personas, para que acepten el desafío de cambiar a una revolución digital en ingeniería y construcción”, comenta Gastón Rubio.

Los retos que vienen

Durante las próximas etapas el principal objetivo de Promet es lograr implementar BIM en el 100% de sus obras de manera presencial y remota y, a través de esta metodología, contar con una planificación centralizada que permita controlar de manera transversal la ingeniería, suministros e interferencias de cada uno de los proyectos.

En línea con lo anterior, la compañía trabaja fuertemente en la digitalización del área de estudios e ingeniería, retirando el papel de los procesos y flujos de trabajo, optimizando los procesos del negocio y la productividad en cada una de sus unidades de negocio.

Finalmente, “como empresa estamos buscando mejorar permanentemente la experiencia de nuestros clientes, mediante un modelo de trabajo colaborativo donde juntos podamos resolver los problemas y tomar mejores decisiones”, concluye el Gerente General de Promet.