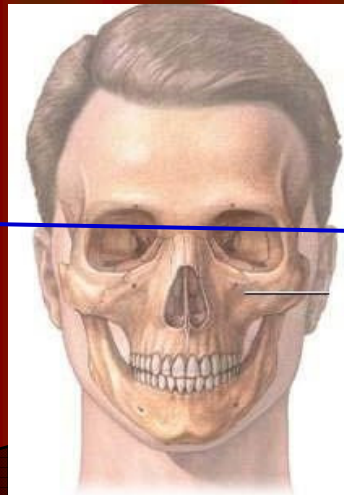


Cara en General.
Topografía Superficial
Y
Tejidos Blandos.



CARA Y ROSTRO.

ROSTRO



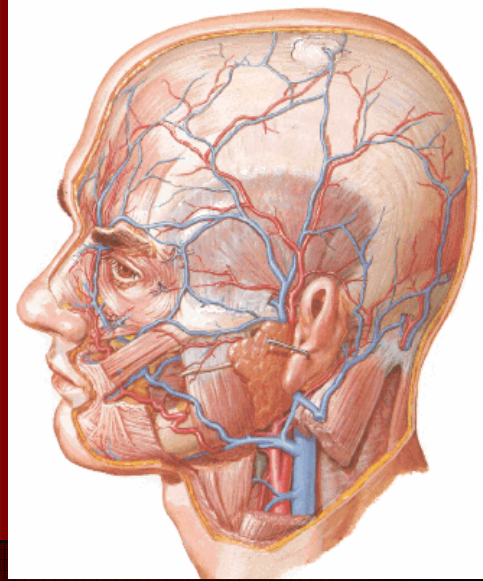
CARA



[illegible]

Estructuras Subcutáneas.

- SMAS.
- Músculos masticadores.
- Parótida.

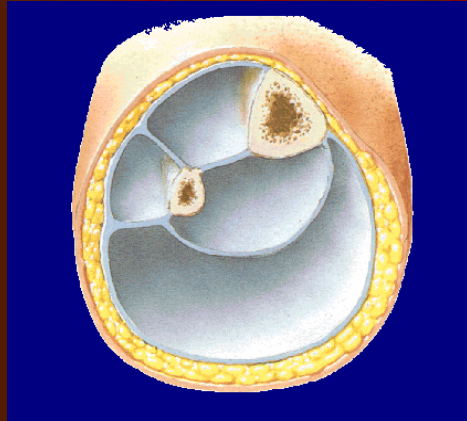


Músculos Faciales y SMAS.

- Segundo Arco faríngeo.
- SMAS.
- SCALP Y Cuero cabelludo.
- Rodean cavidades.
- Mímica y esfínter.
- V y VII pares craneanos.
- Sin fascia propia.
- Grupos.



SMAS.

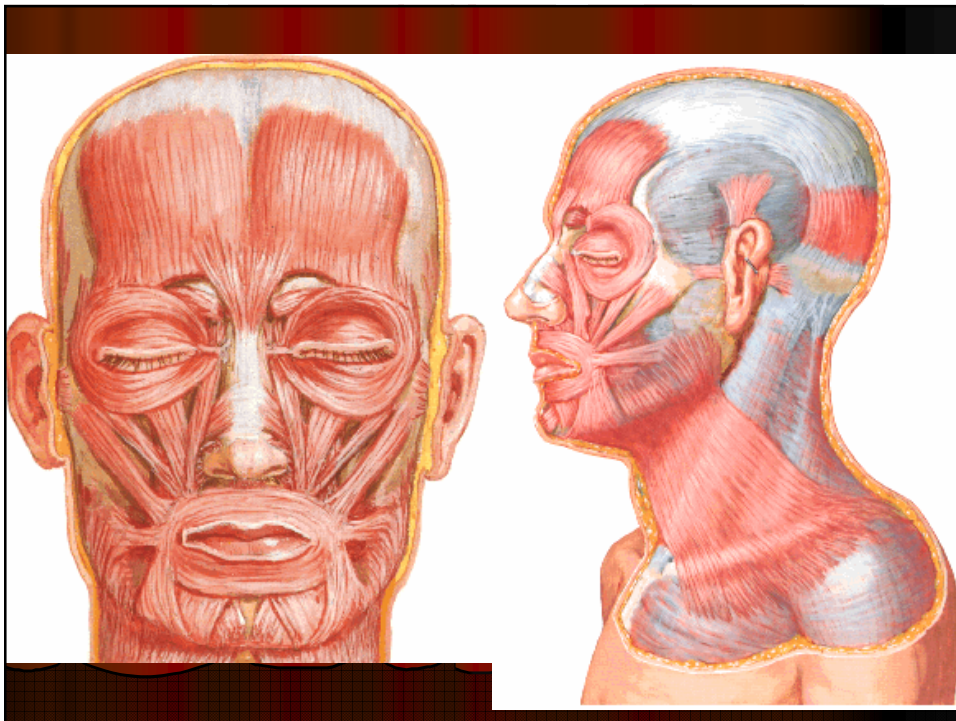


Fascia sup.

Huesos
de cara

PIEL

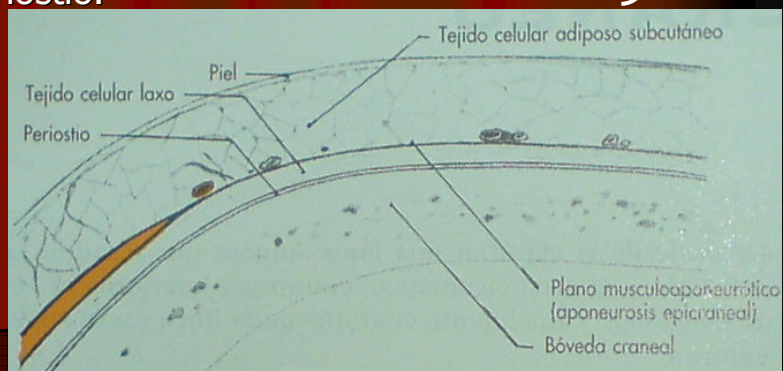
músculos

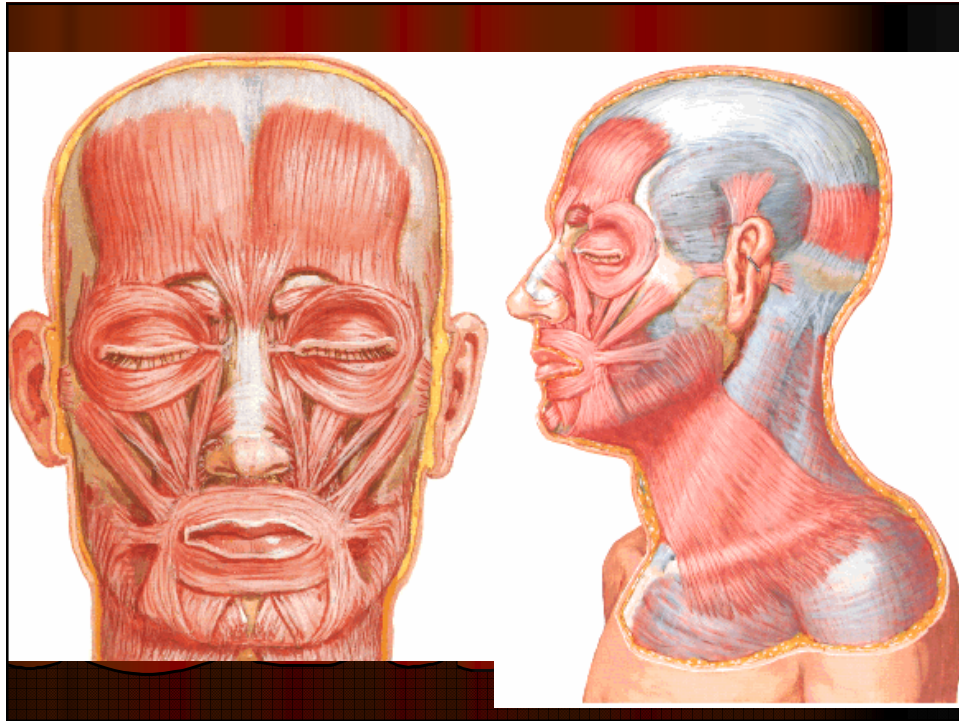




Planos.

- 1.- Piel.
 - 2.- Panículo adiposo (conjuntivo).
 - 3.- Aponeurosis epicraneana.
 - 4.- Celular laxo.
 - 5.- Periostio.
- } CUERO
 } CABELLUDO } SCALP





- Sin fascia propia.

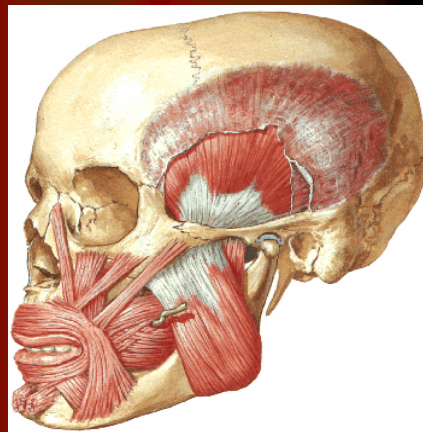
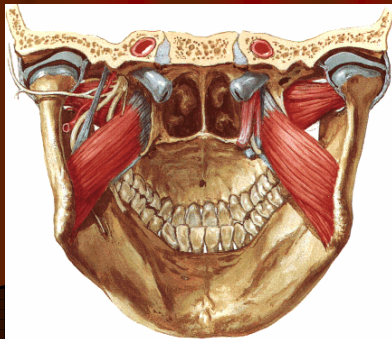


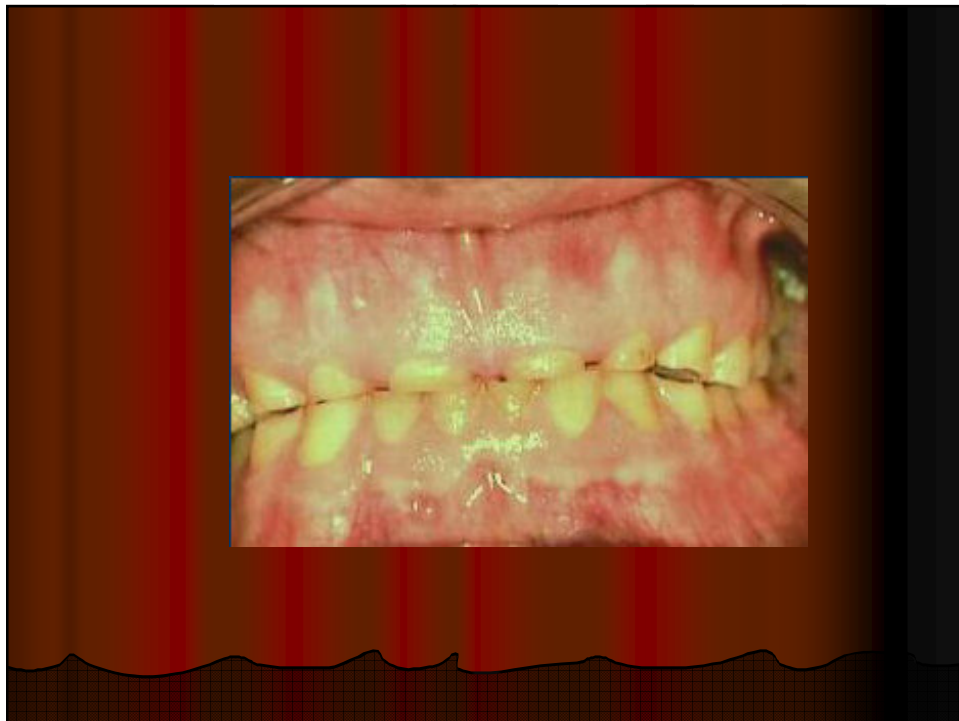
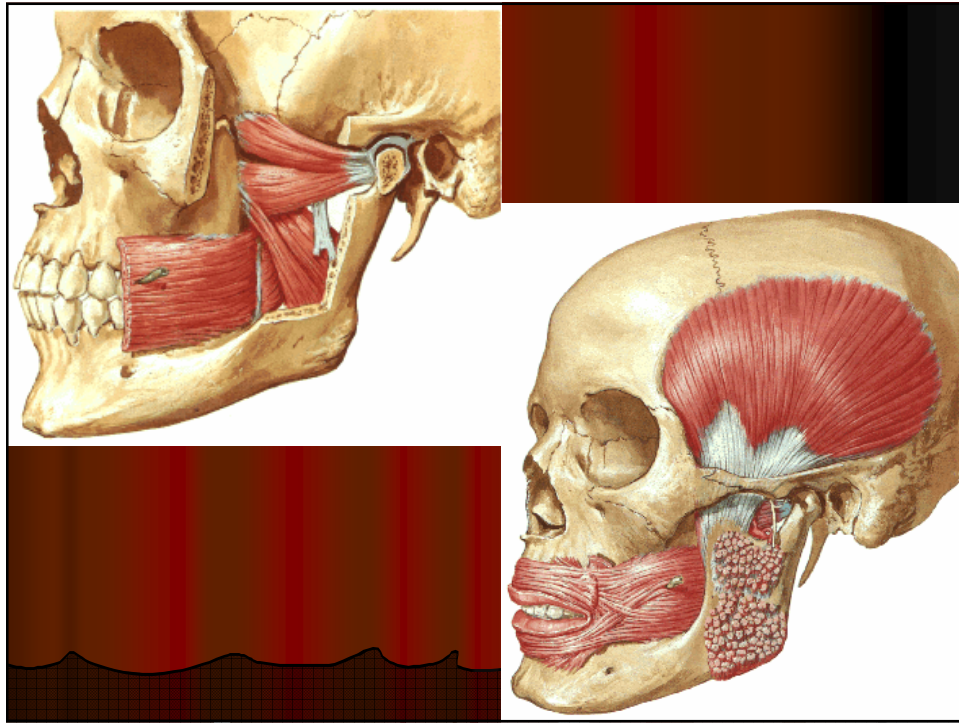
COMO VAMOS???



Músculos Masticadores.

- Primer arco branquial.
- Vº par craneal.
- Función: masticación por elevación o depresión mandibular.

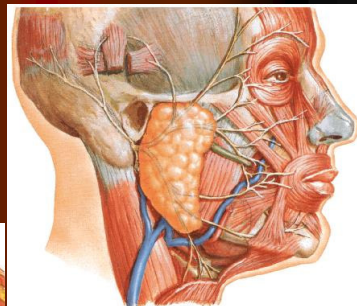
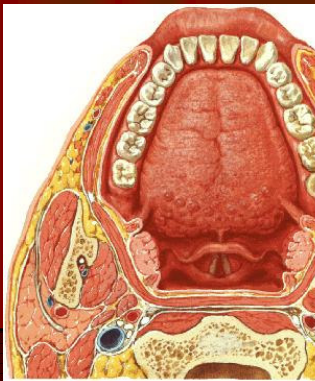






Región Parotidomasetrina.

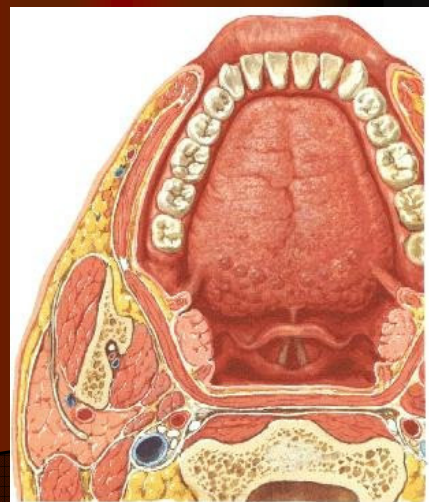
- Parótida y masetero.
- Superficie y región laterofaríngea.
- Contenido de celda parotídea.

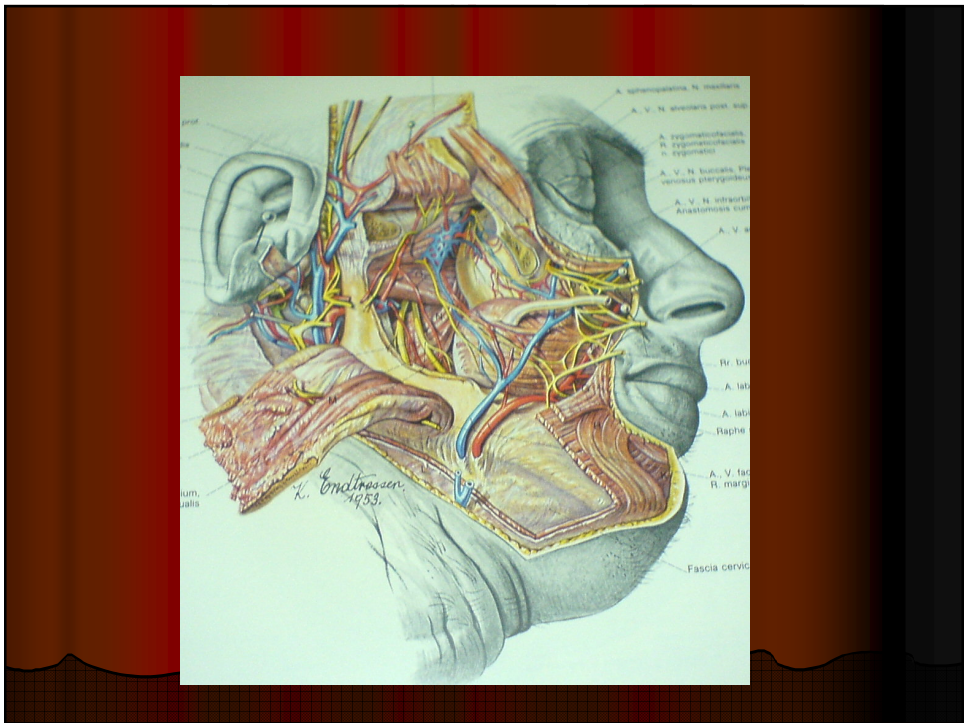


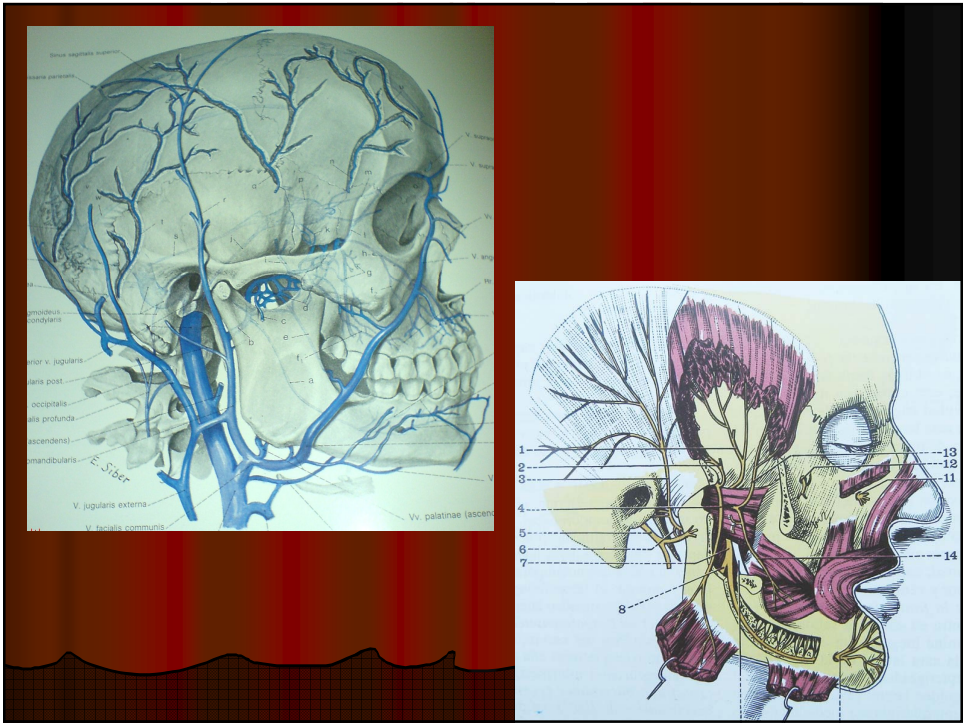
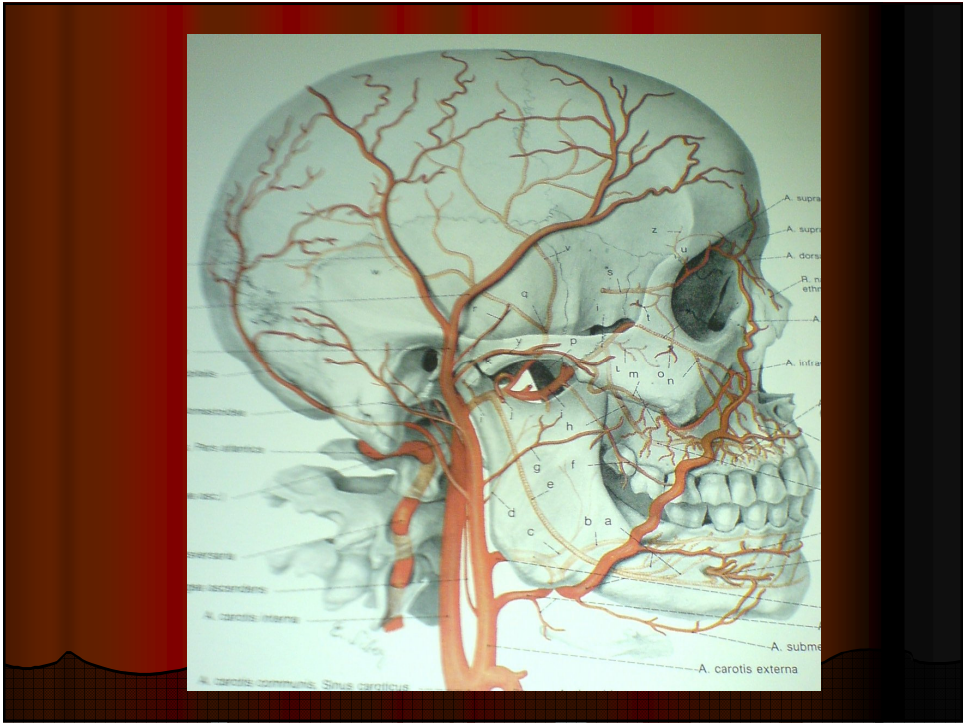


Planos.

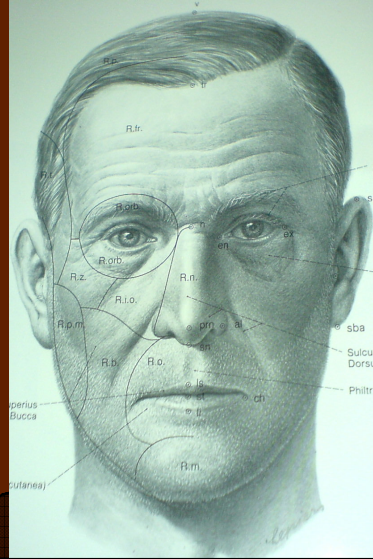
- Piel.
- Fascia maseterina.
- Muscular.
- Esquelético.







- Orbitaria. (*)
- Infraorbitaria.
- Nasal. (*)
- Geniana.
- Cigomática.
- Labial.
- Mentoniana.
- Parotidomasetérica. (***)



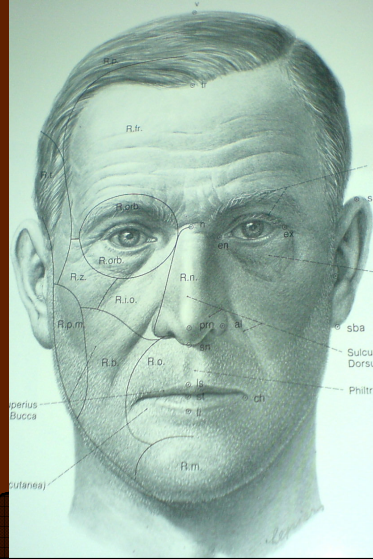
Región Labial.

- Límites:

Sup: Base nasal
(nasolabial o subnasal).

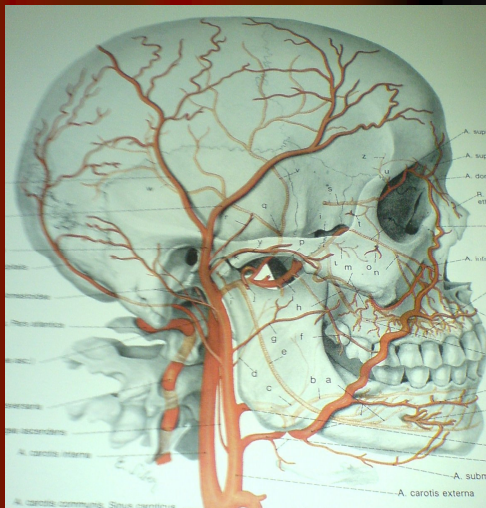
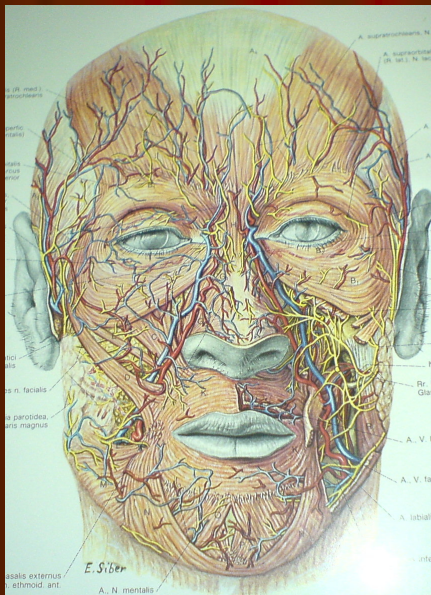
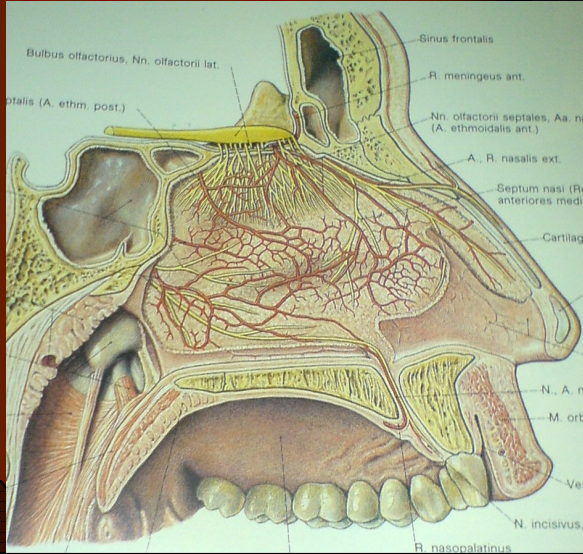
Inf: Surco mentolabial.

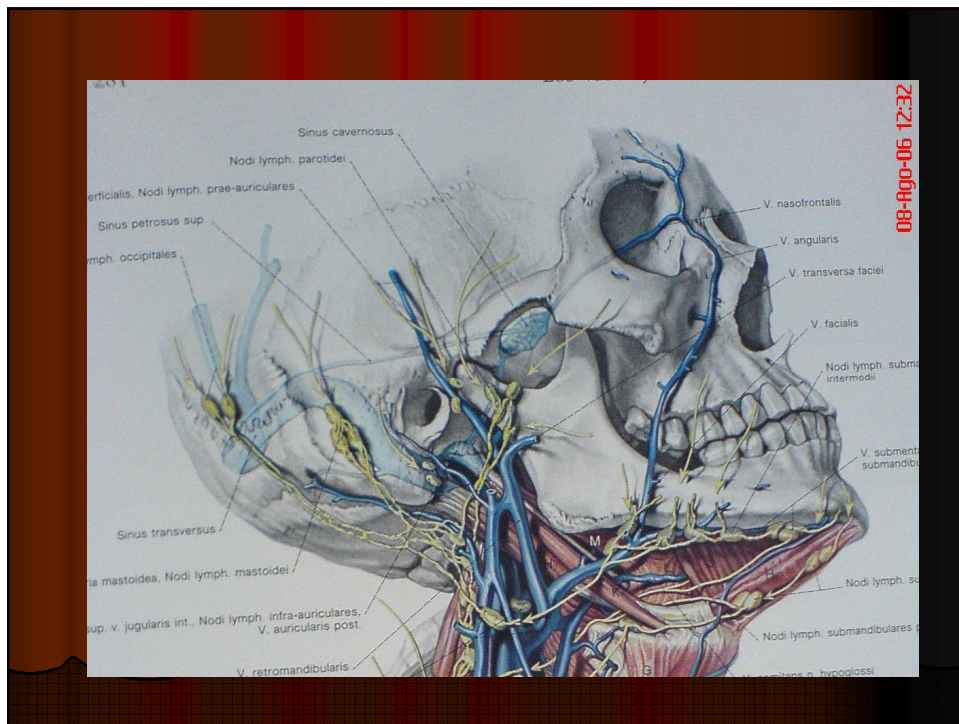
Lat: Surco labiogeniano.



Planos.

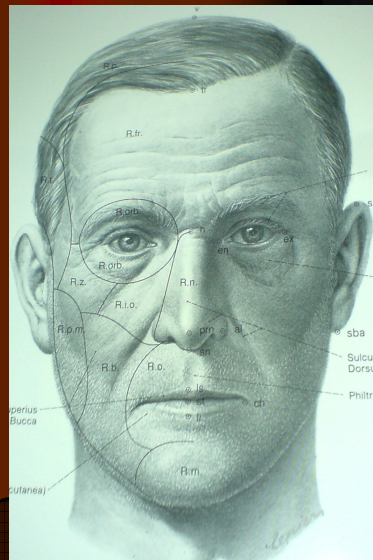
- Piel.
- Muscular.
- Glandular.
- Mucosa.





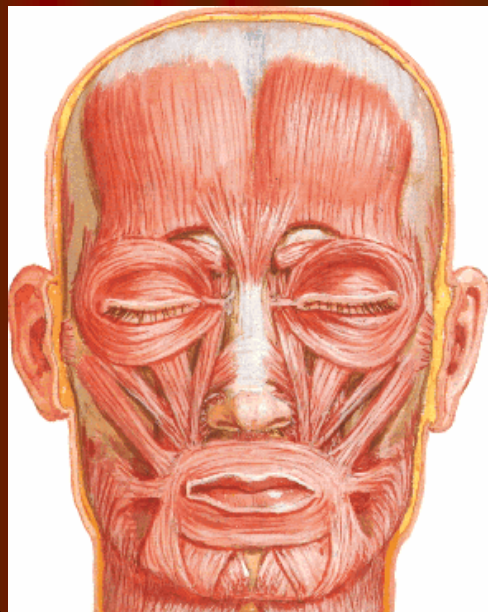
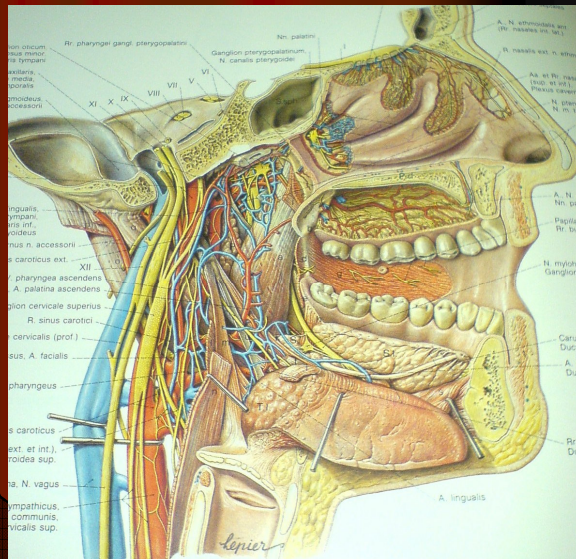
Región Mentoniana.

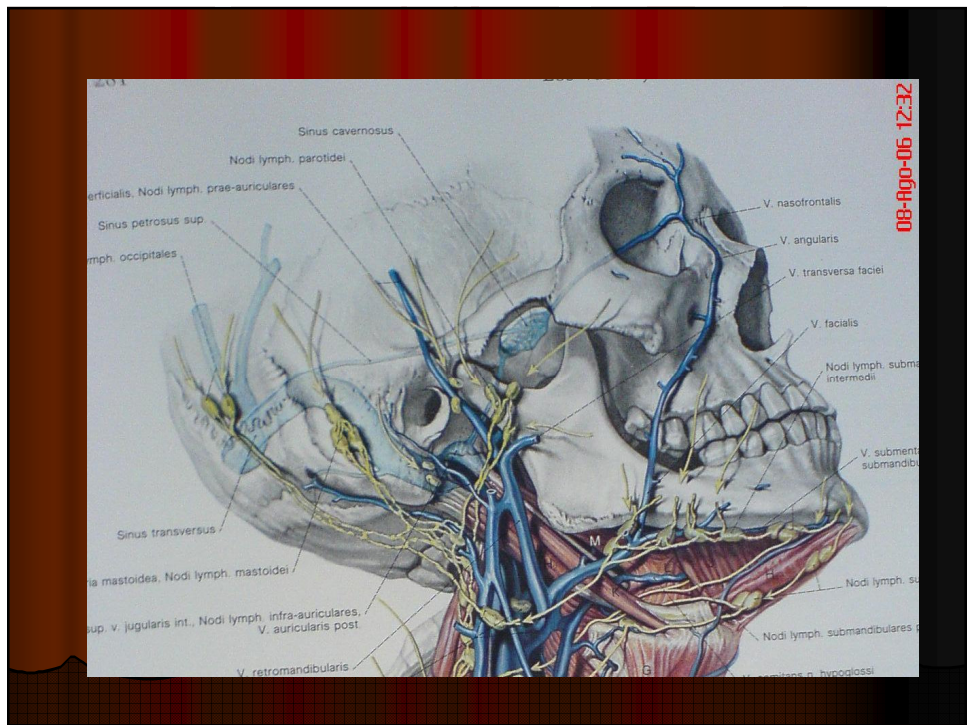
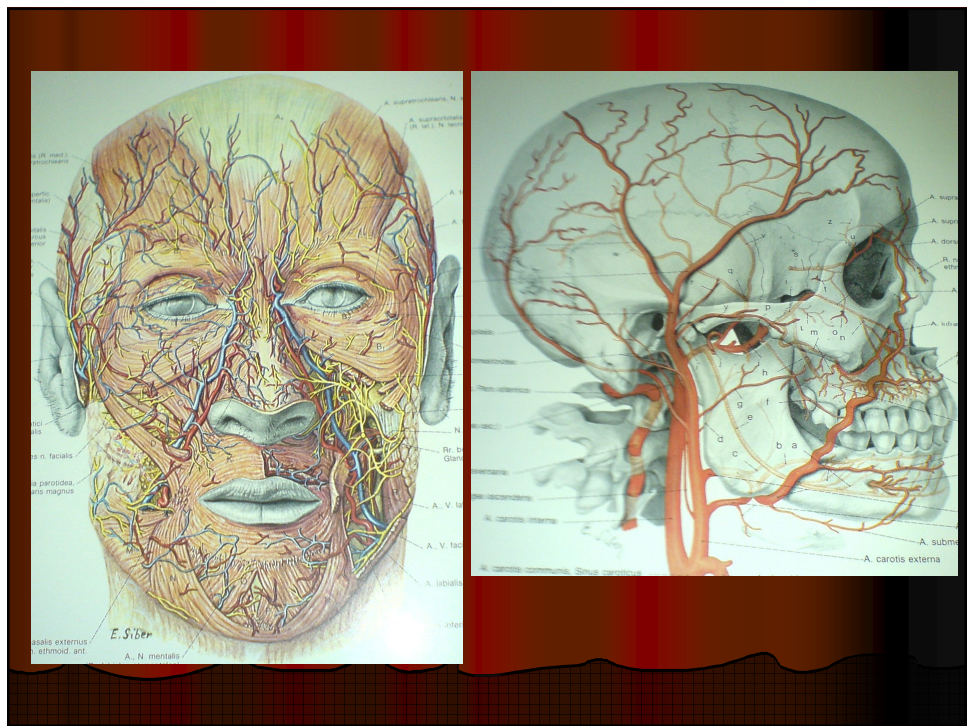
- Límites:
Sup: surco mentolabial.
Inf: borde basilar.
Lat: comisuras labiales.
(línea vertical)



Planos.

- Piel.
- Muscular.
- Esquelética.





Región Geniana.

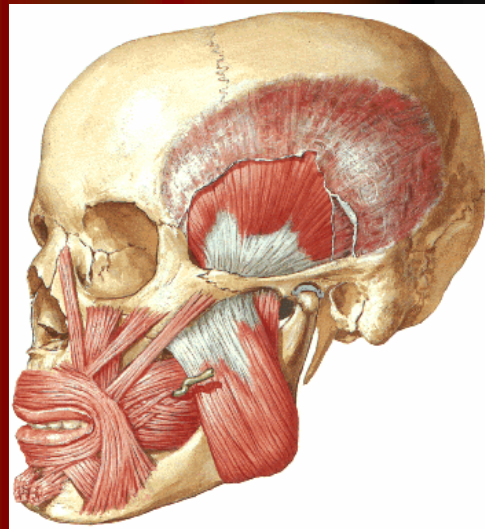
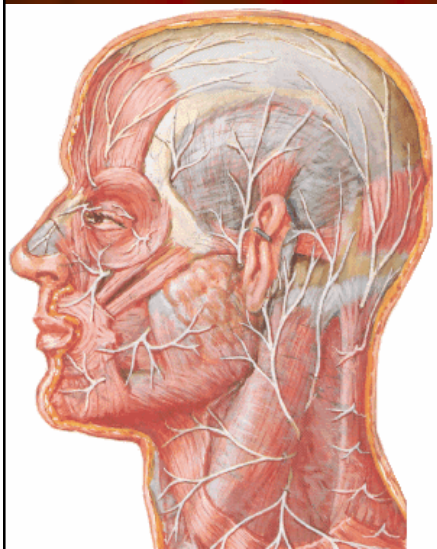
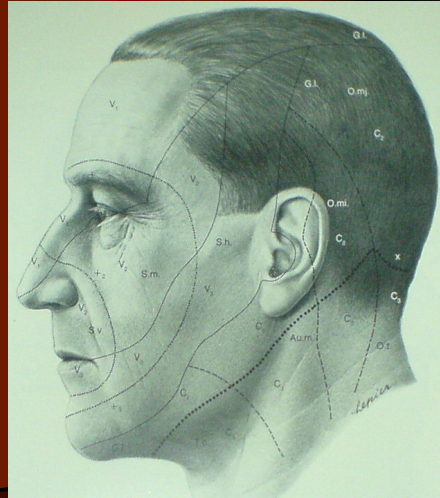
- Límites:

Sup: borde infraorbitario
(surco palpebrogeniano)

Ant: surco nasogeniano.

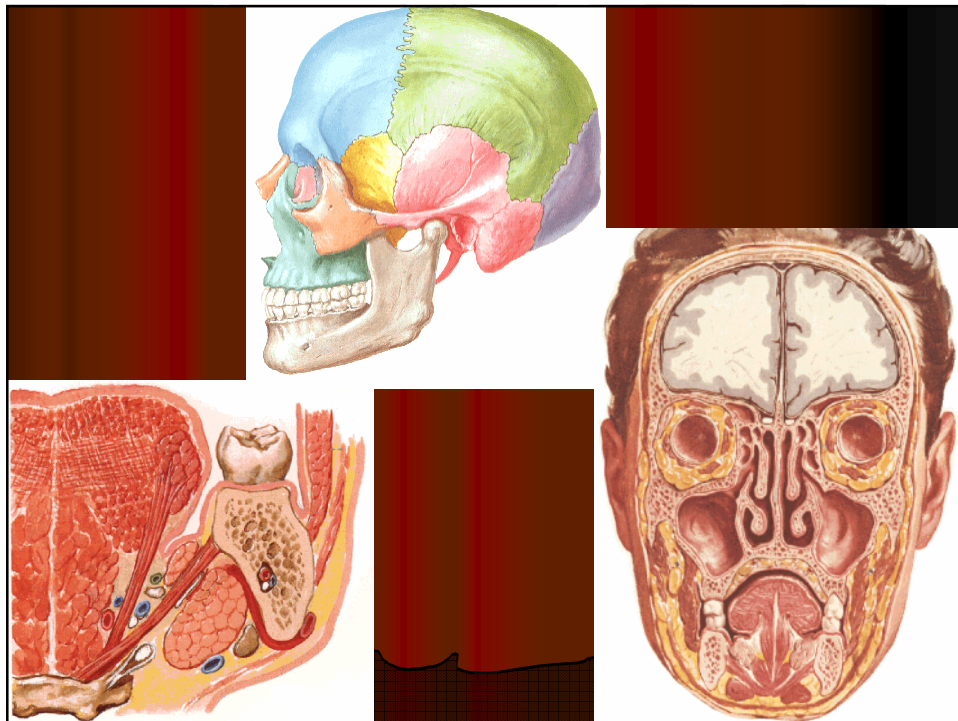
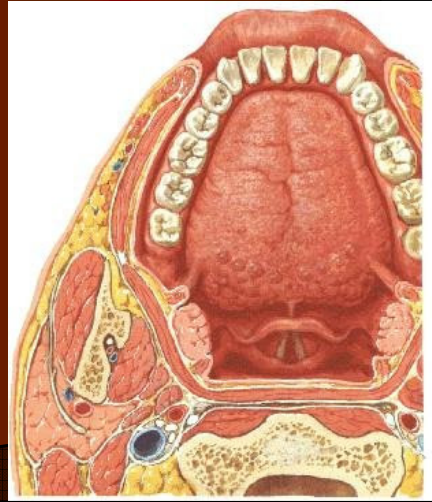
Post: borde anterior
masetero.

Inf: borde basilar.



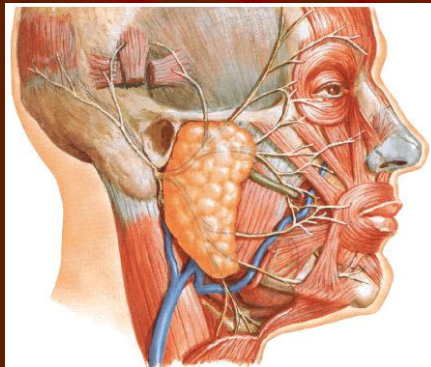
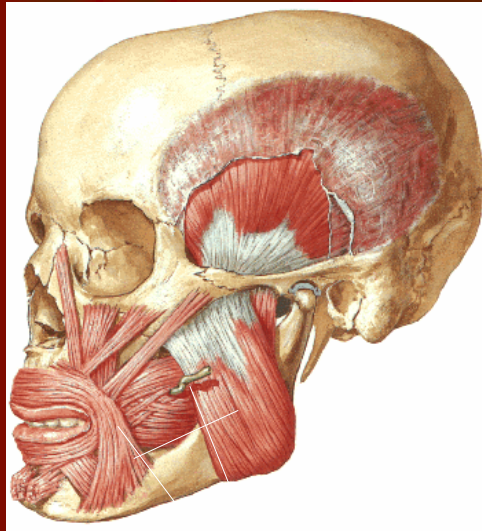
Planos.

- Piel.
- Muscular: superficial y profundo.
- Mucosa y esquelética.



-
- Este diagrama anatómico ilustra la fascia superficial de la cabeza humana, mostrando su extensión y relaciones con las estructuras subyacentes. Las etiquetas incluyen:
- A. facial
 - Buccinador
 - V. facial
 - 1.º plano muscular
 - Cuerpo adiposo de la mejilla
 - Ramo bucal del n. temporobucal
 - N. lingual
 - Constrictor sup. de la faringe
 - Fascia interpteroidea
 - Pterigoideo med.
 - Ramo del facial
 - Conducto parotídeo
 - Fascia maseterica
 - Masetero
 - A. y n. alveolares inf.
 - Parótida





Arthur Nouel



GRACIAS...

