



Definición y Clasificación de las RAM

Matías Barra
Sandra Cádiz
Gonzalo Fariña
Constanza Guzmán
Cinthya Herrera
Daniel Miranda
Alejandro Urrejola

RAM

(Reacciones Adversas a los Medicamentos)

- Son los efectos perjudiciales o indeseados que aparecen luego de la administración de un fármaco, ya sea para la prevención, diagnóstico o tratamiento de una patología
- Se presentan en más de una forma clínica y no son exclusivas de un solo fármaco.



Algunos factores importantes

Dependientes del fármaco: sus propiedades, la dosis, la velocidad de absorción y la vía de Administración.

Dependientes del paciente: edad, sexo, características genéticas, etc.

Extrínsecos: interacción farmacológica y consecuencias a causa del alcohol.



Su clasificación

Encontramos 2 grandes grupos:

- ✓ Tipo A o previsibles
- ✓ Tipo B o imprevisibles



I. RAM tipo A

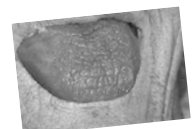
- ❑ Son las llamadas no inmunológicas debido a que los efectos farmacológicos no tienen relación con el sistema inmune.
- ❑ Son las más frecuentes, constituyen el 80% de las RAM.
- ❑ Generalmente son leves.
- ❑ En ellas encontramos a los efectos colaterales y los efectos secundarios.



Efectos colaterales

Efecto que forma parte de la propia acción farmacológica del medicamento, pero cuya aparición resulta indeseable en el curso de la aplicación

(p. ej., la sequedad de boca en el curso de un tratamiento con anticolinérgicos).



Efectos secundarios

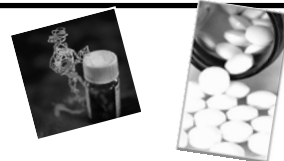


Efecto que surge como consecuencia de la acción farmacológica, pero que no forma parte de ella.

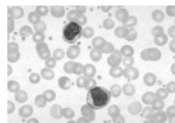
(p. ej., la hipopotasemia que aparece en el curso del tratamiento con ciertos diuréticos).

Causas del Tipo A

- Intolerancia a fármacos
- Problemas con la eliminación del fármaco
 - Interacción farmacológica
- Falta de una enzima que metaboliza al fármaco.



II. RAM tipo B



- Son las llamadas inmunológicas debido a que pueden desencadenar situaciones alérgicas.
- No son frecuentes y constituyen el 20% de las RAM totales llegando a producir daños graves en las personas.
- Encontramos las reacciones alérgicas y las idiosincráticas.

Reacciones alérgicas

- Es una consecuencia exclusiva del sistema inmune que exagera la presencia del fármaco en el organismo ya que lo reconoce como un elemento antigénico.
- Sus efectos van desde irritación cutánea hasta un cuadro de shock anafiláctico.



Reacciones idiosincráticas

Son reacciones determinadas por la carga genética de la persona que se caracterizan por una respuesta "anormal" que ciertos individuos tienen frente a un determinado fármaco.



	Tipo A	Tipo B
Farmacológicamente predecible	Si	No
Dosis dependiente	Si	No
Incidencia y morbilidad	Elevada	Baja
Mortalidad	Baja	Elevada
Tratamiento	Ajuste de dosis	Retirada del fármaco

Matías
Barra
Sandra
Cádiz
Gonzalo
Fariña
Constanza
Guzmán
Cintha
Herrera
Daniel
Miranda
Alejandro
Urrejola

FIN

2º TM 2007