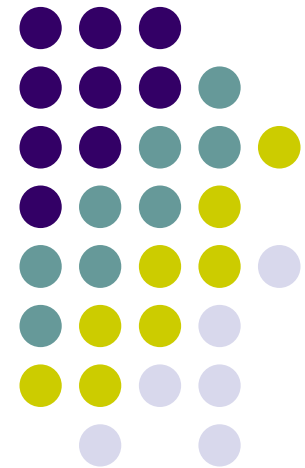


Osteología y Artrología del Cráneo

Dra. Karina Flores
Equipo docente Anatomía
Universidad de Chile



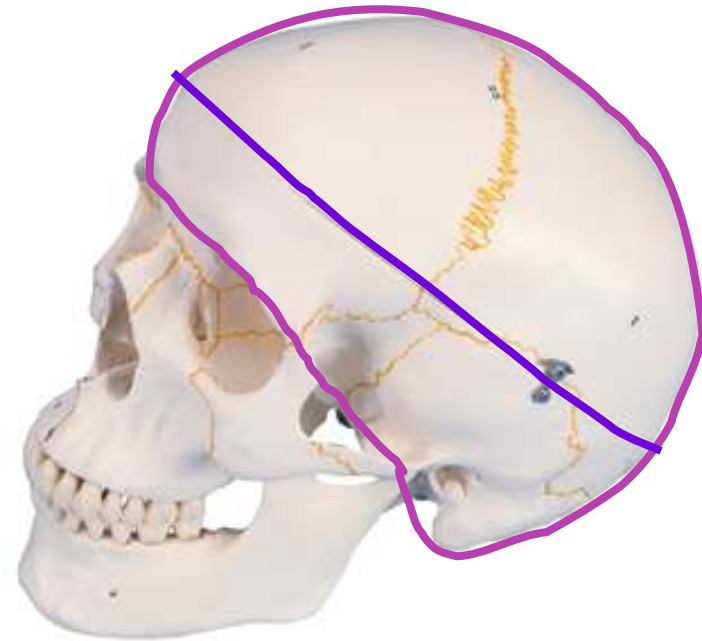
Cráneo



Plano horizontal que va desde glabella frontal hasta punto medio de protuberancia occipital externa (inion).

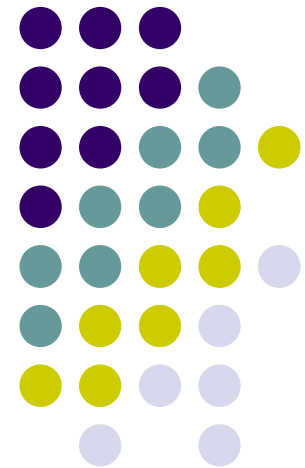
- Calota, calvaria o bóveda craneana.
- Base de cráneo.

Neurocráneo



Víscerocráneo

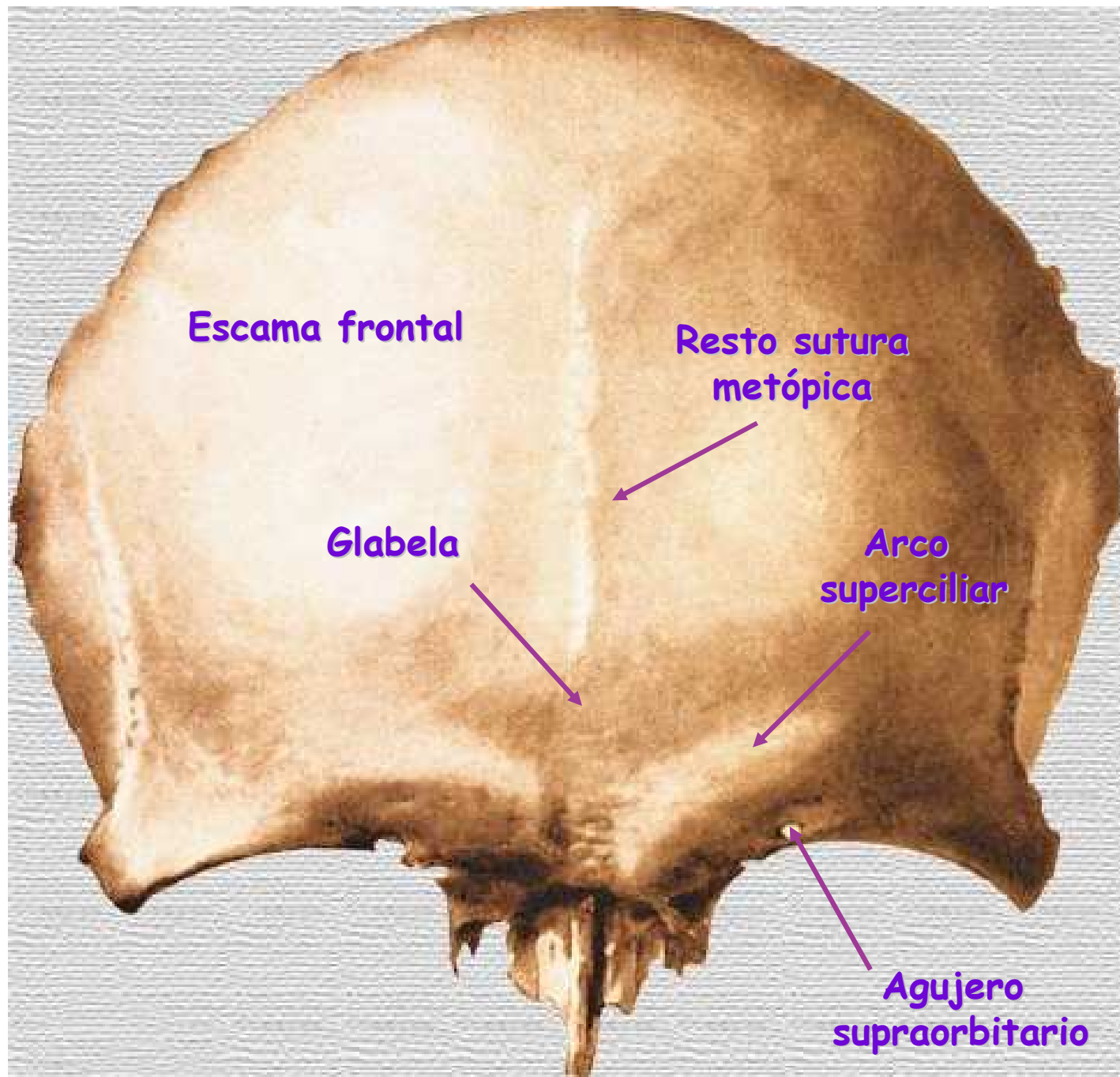
Huesos del cráneo



Hueso Frontal



- Hueso impar.
- Cara anterior de la bóveda craneana.
- Techo de la órbita.
- Hueso plano.
- Seno frontal.



Escama frontal

Resto sutura
metópica

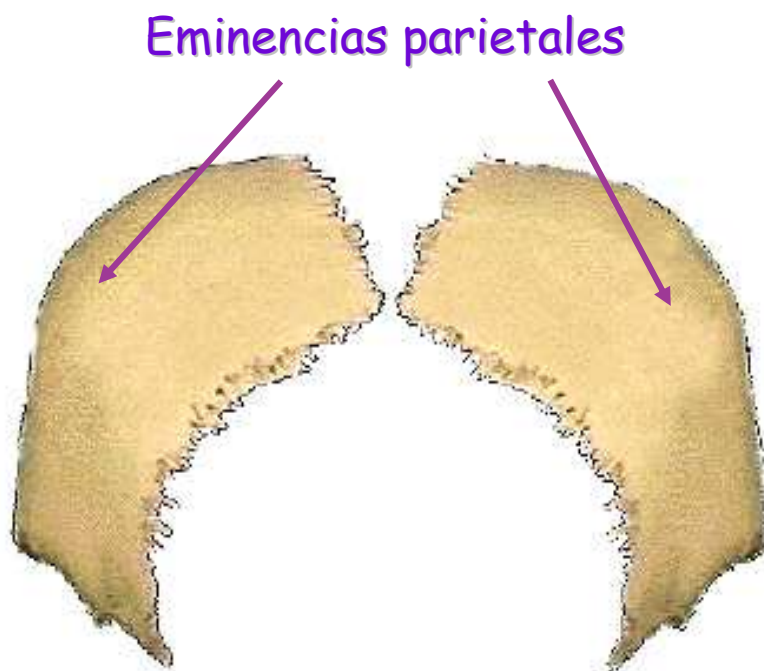
Glabela

Arco
superciliar

Agujero
supraorbitario



Huesos Parietales

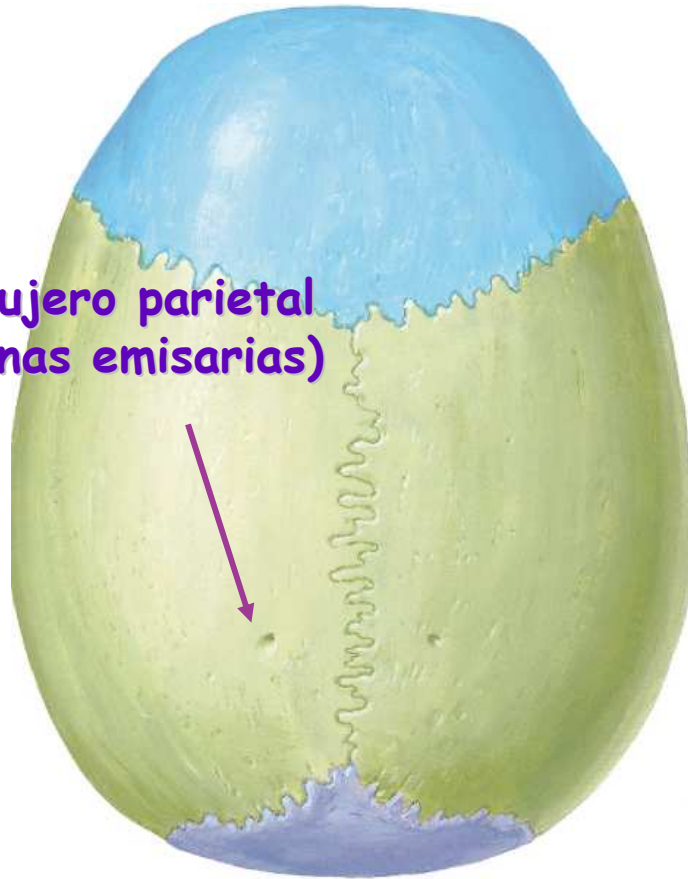


- Hueso par.
- Gran parte de las paredes de la bóveda del cráneo.
- Hueso plano.



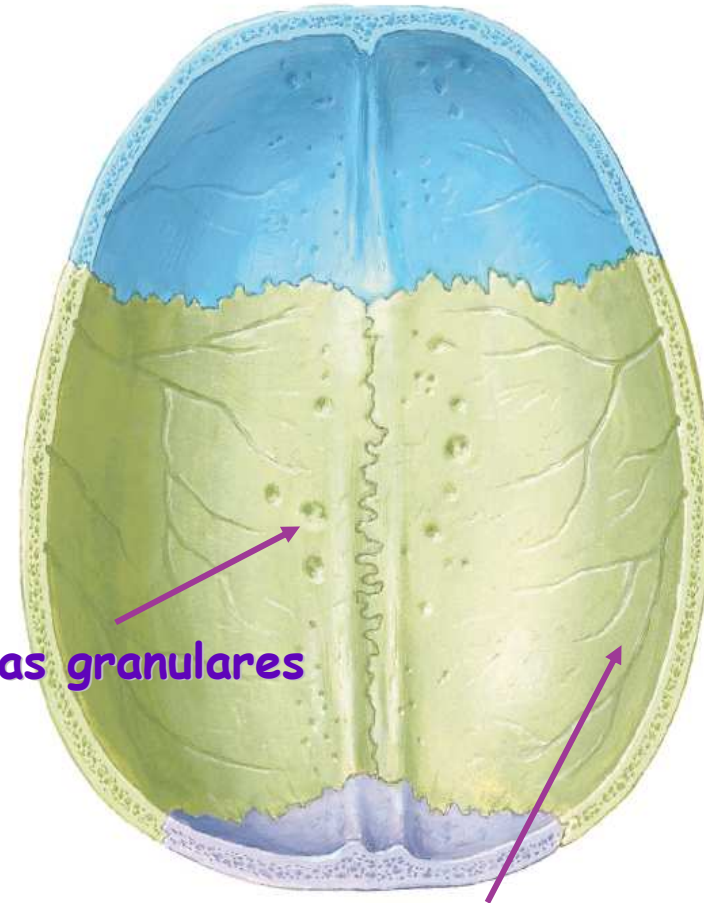
Visión externa

Agujero parietal
(venas emisarias)



Visión interna

Fositas granulares



Surcos ramas
vasos meníngicos
medios

Huesos temporales

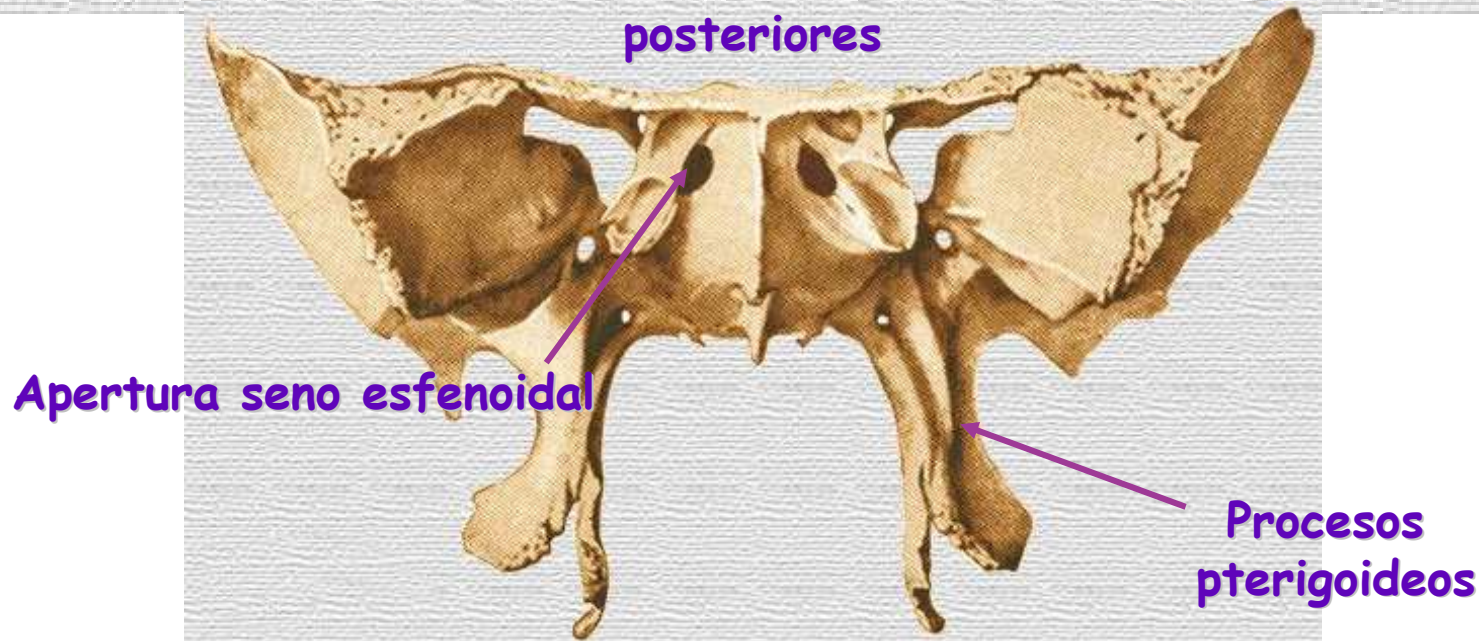
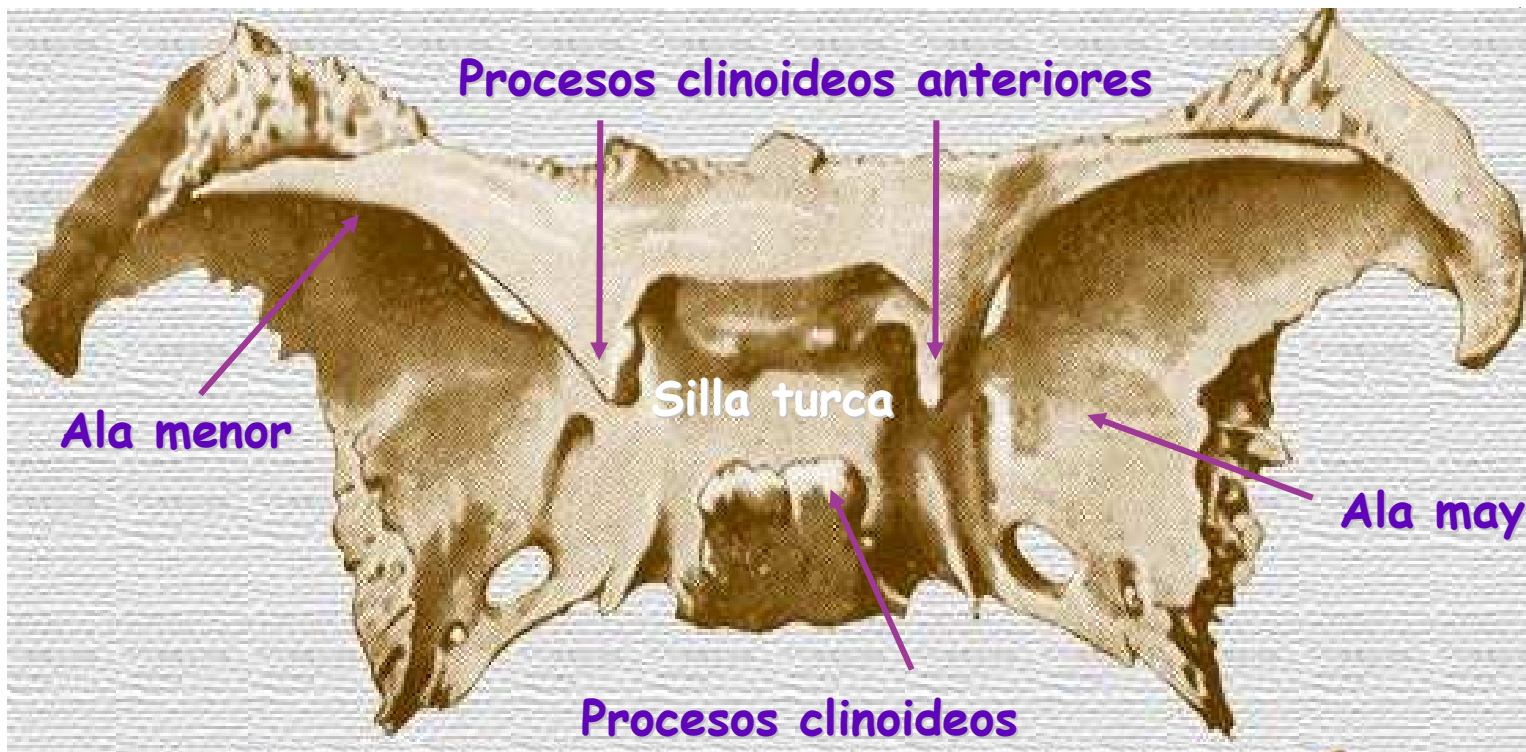


- Hueso par.
- Cara lateral y base de cráneo.
- 4 porciones:
 - Escamosa
 - Petrosa
 - Mastoidea
 - Timpánica (conducto auditivo externo)

Hueso Esfenoides



- Se articula con ocho huesos diferentes.
- Cuerpo y alas mayores y menores.
- Hueso irregular neumático.
- Seno esfenoidal.



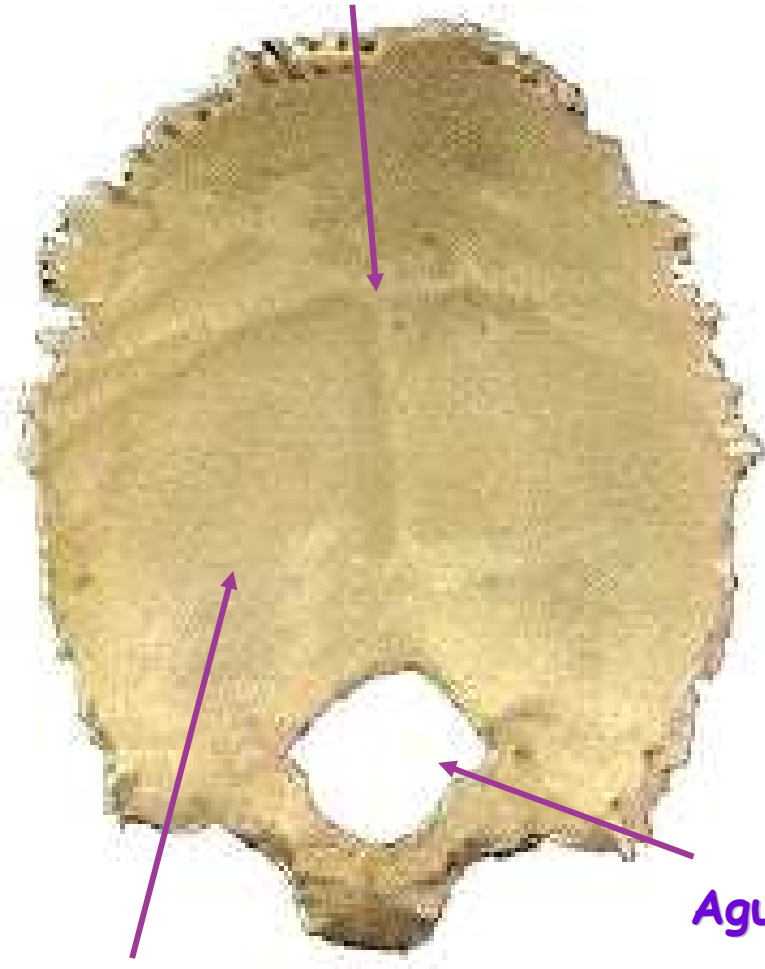
Hueso Occipital



- Base y cara posterior del cráneo.
- 4 porciones:
 - Escamosa
 - Basilar
 - 2 laterales (condíleas)



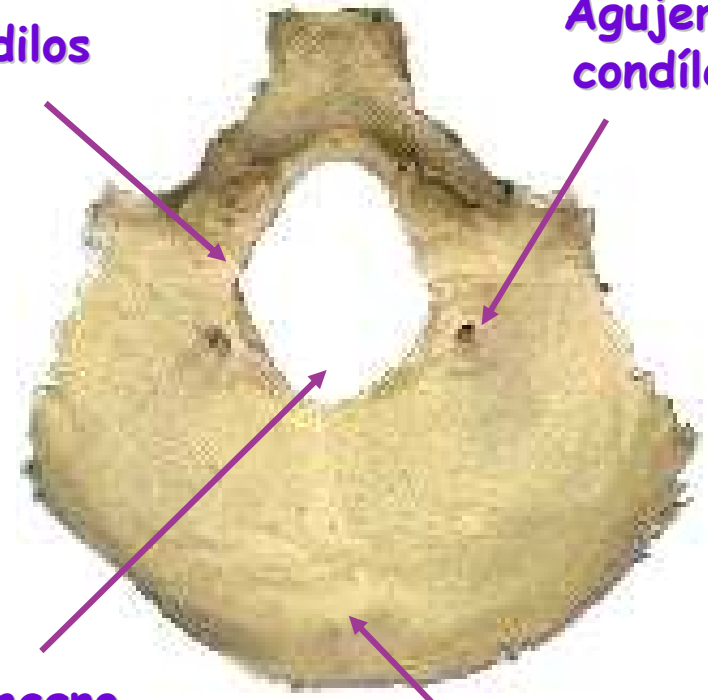
Protuberancia occipital interna



Fosas cerebelosas

Cóndilos

Agujero condíleo



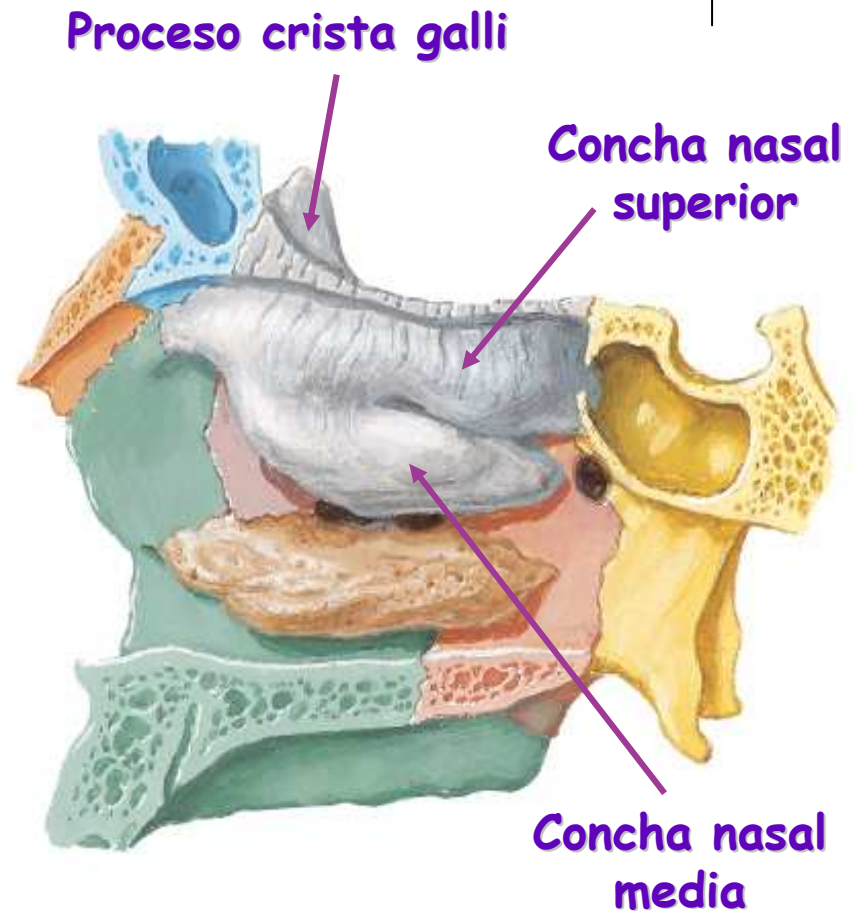
Agujero magno

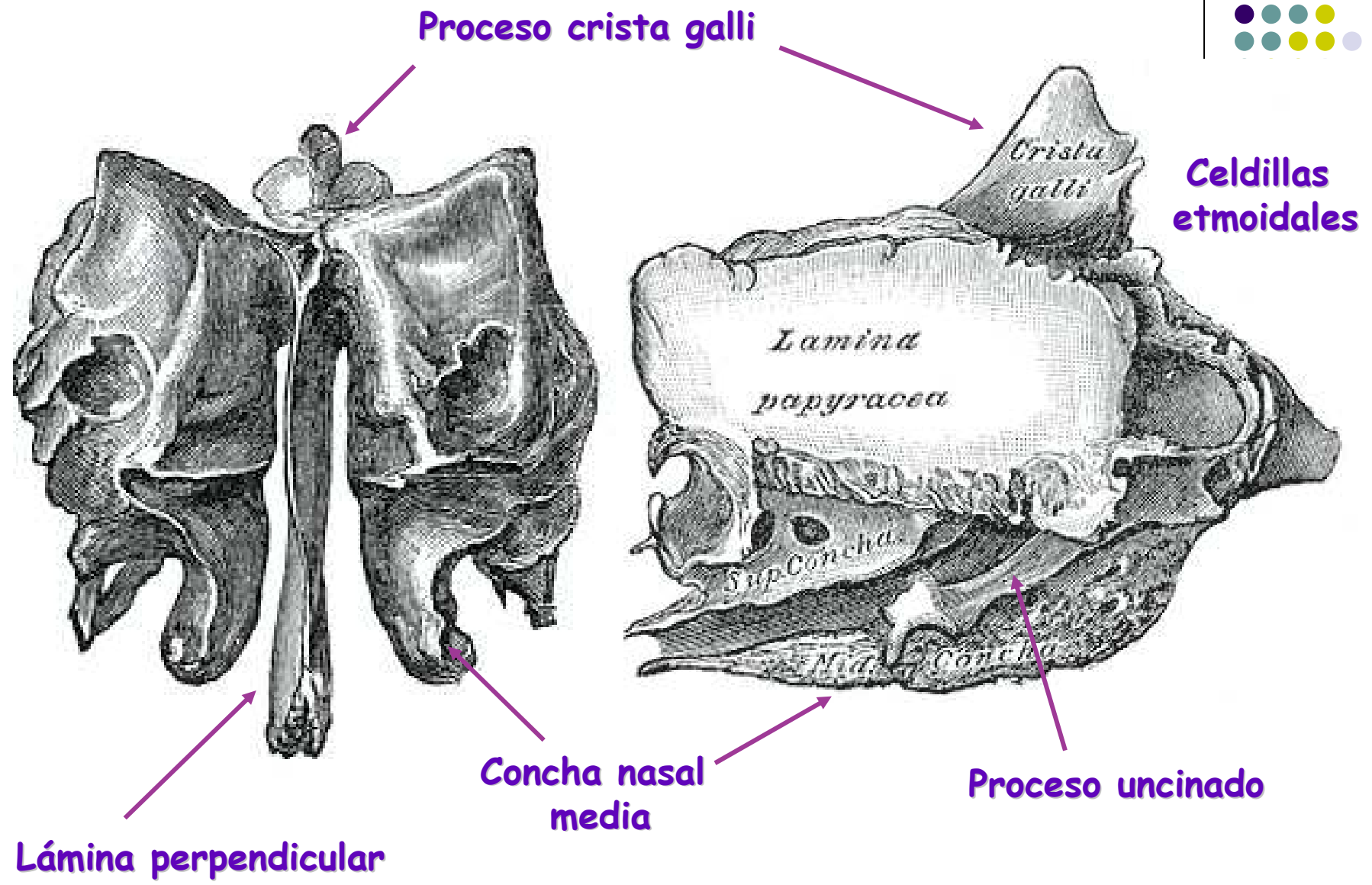
Protuberancia Occipital externa

Hueso Etmoides

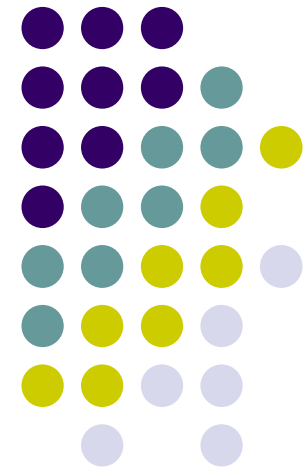


- Hueso impar.
- Base del cráneo.
- Cavidad nasal.
- Hueso neumático.
- Celdillas etmoidales.





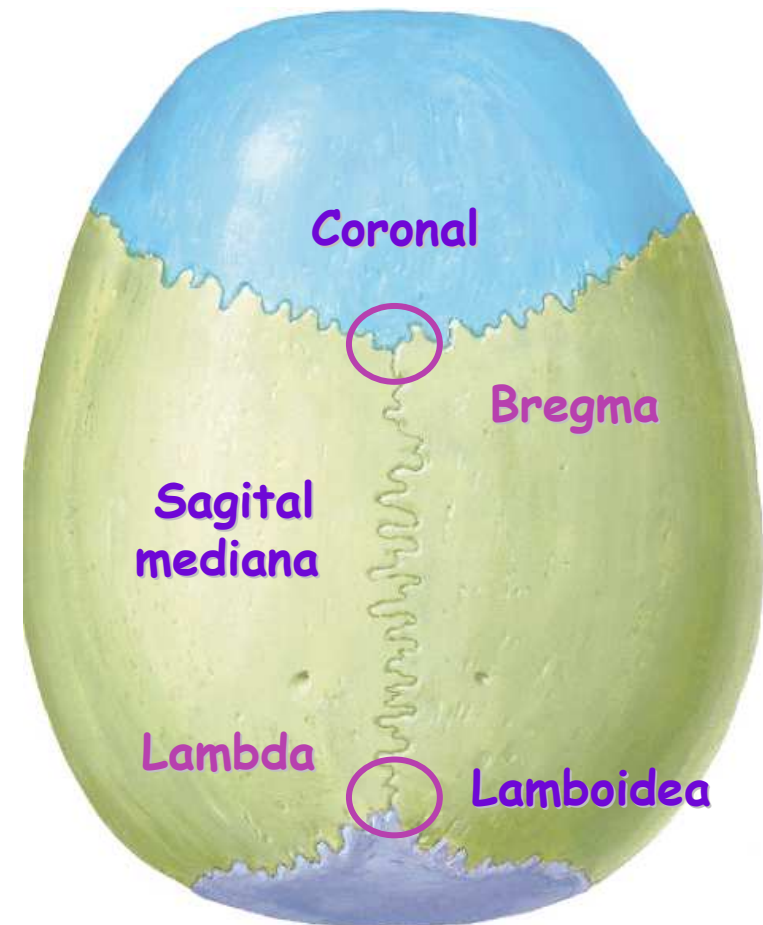
Artrología cráneo



Bóveda craneal

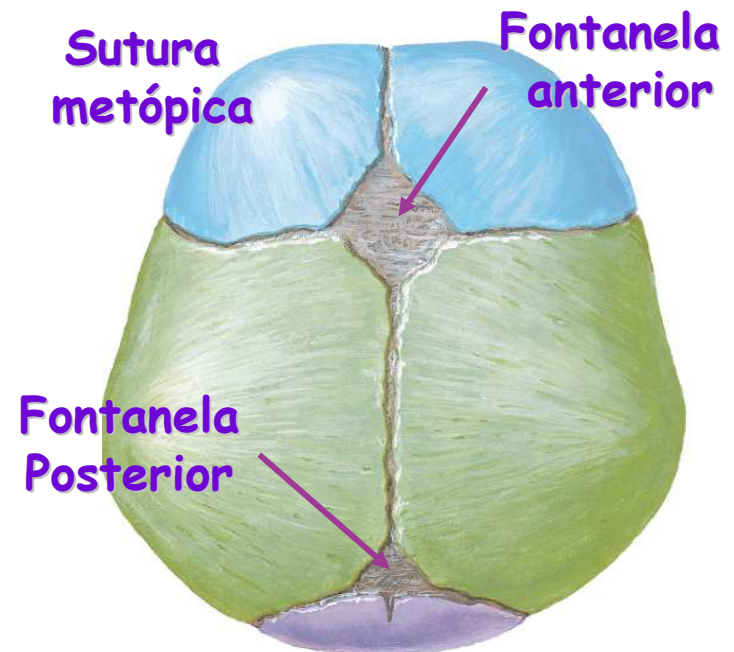
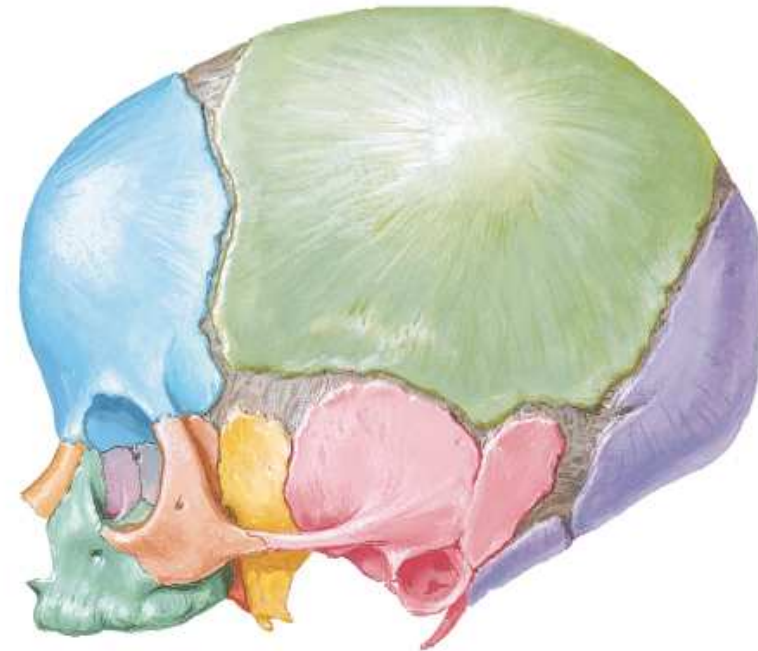


- Los huesos de la bóveda del cráneo se unen a través de articulaciones tipo **FIBROSAS** y subtipo **SUTURAS**.
- Suturas escamosas y dentadas.

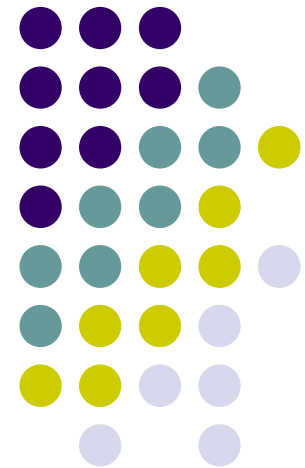


Fontanelas

- Tejido conjuntivo entre los huesos craneales del recién nacido.
- En el RN humano existen 6 fontanelas, siendo la fontanela anterior, la más prominente.
- La fontanela posterior se cierra a los 3 meses y la anterior entre los 9 y 18 meses.



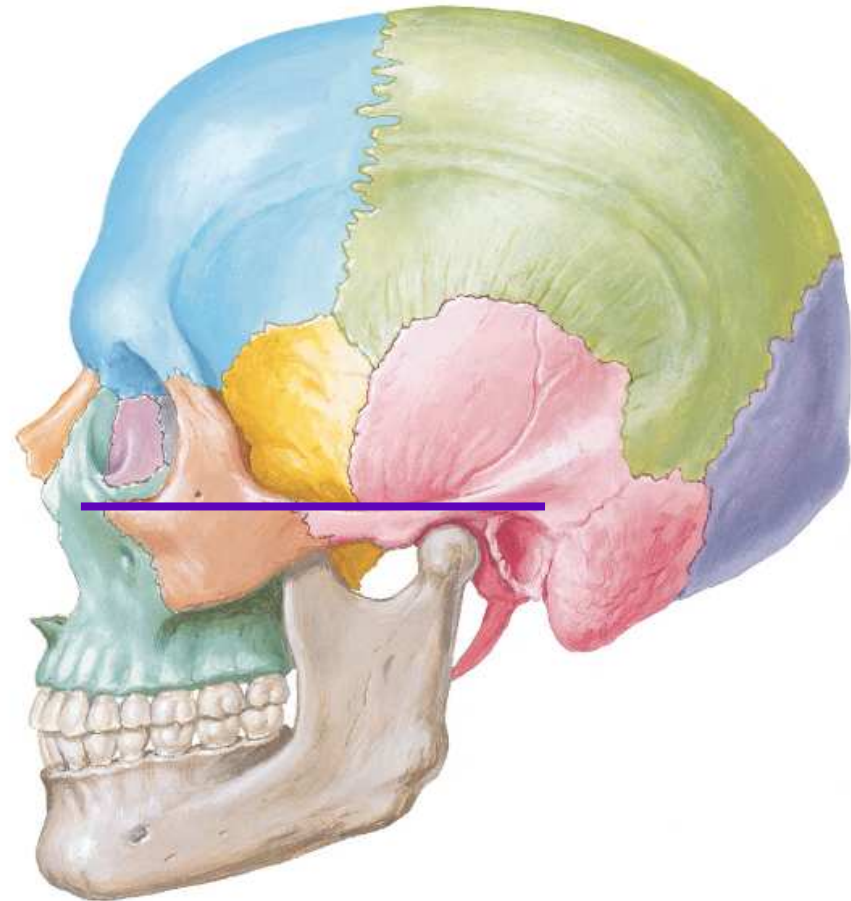
Anatomía de superficie



Posición anatómica

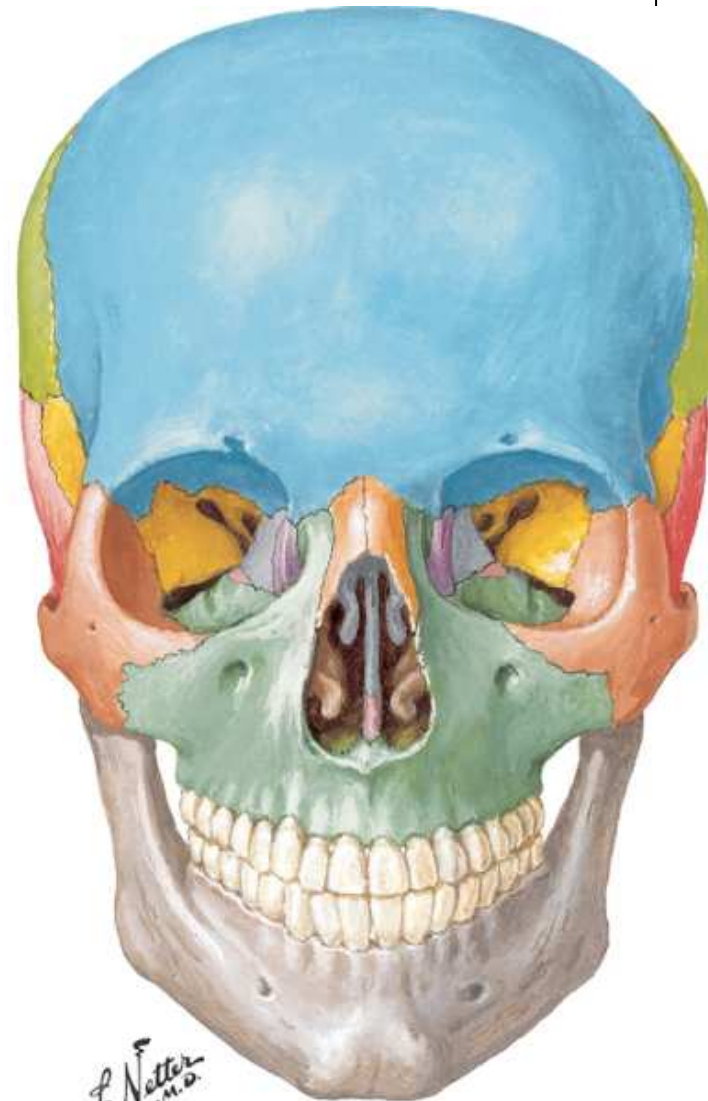


- Borde inferior de la cavidad orbitaria y el borde superior del meato auditivo externo se encuentran **HORIZONTALES**.
- Plano **MEATOORBITARIO**.



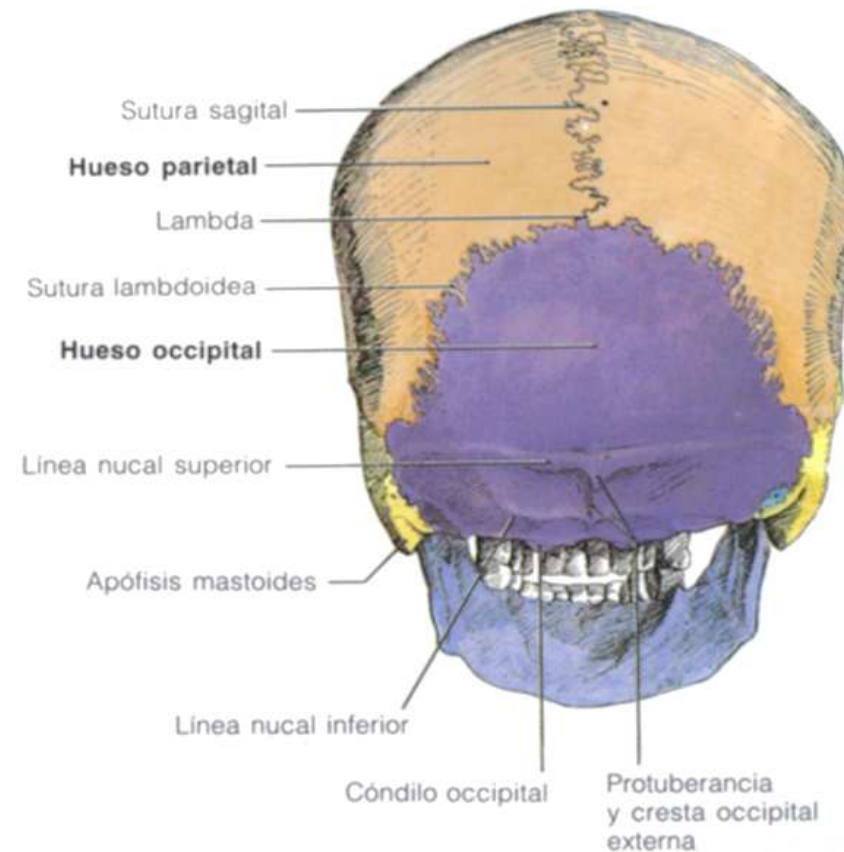
Cara anterior

- Porción anterior de la bóveda del cráneo.
- Esqueleto de la cara.
- Hueso frontal (frente)
- Órbitas.
- Huesos cigomáticos (mejillas).
- Apertura piriforme.
- Huesos maxilares.
- Hueso mandibular.



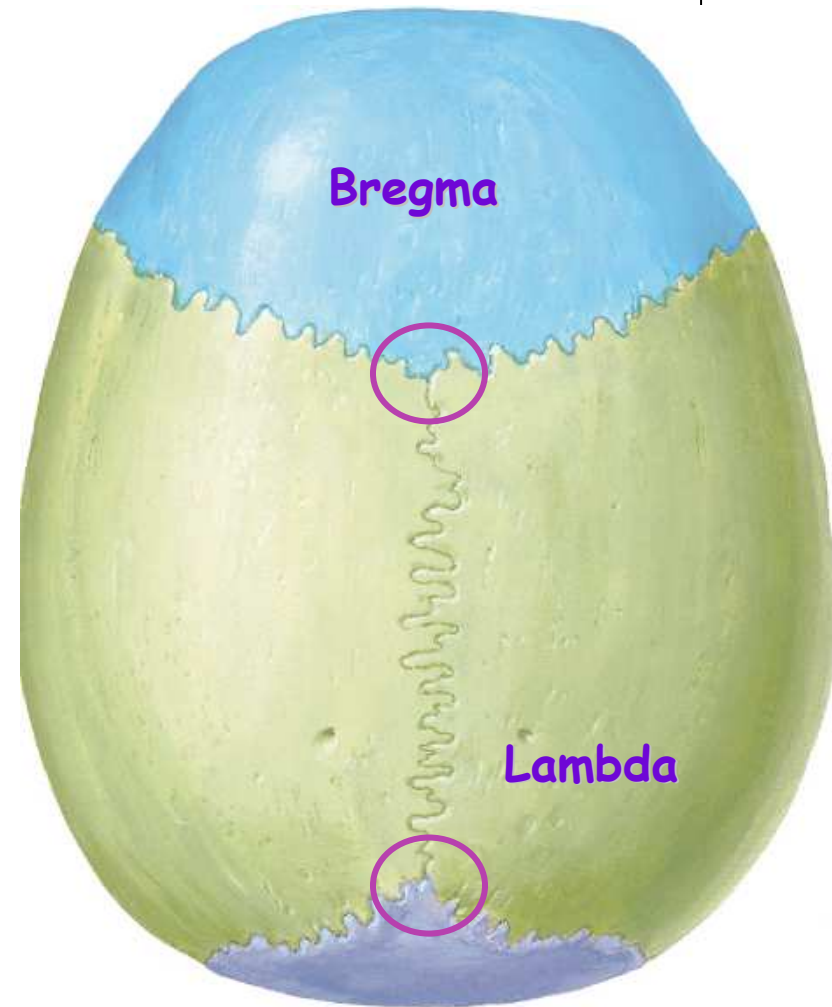
Cara posterior

- Huesos parietales y hueso occipital.
- Occipucio.
- Protuberancia occipital externa.
- Inion (centro POE).
- Líneas nucales superiores e inferiores.
- Lambda.



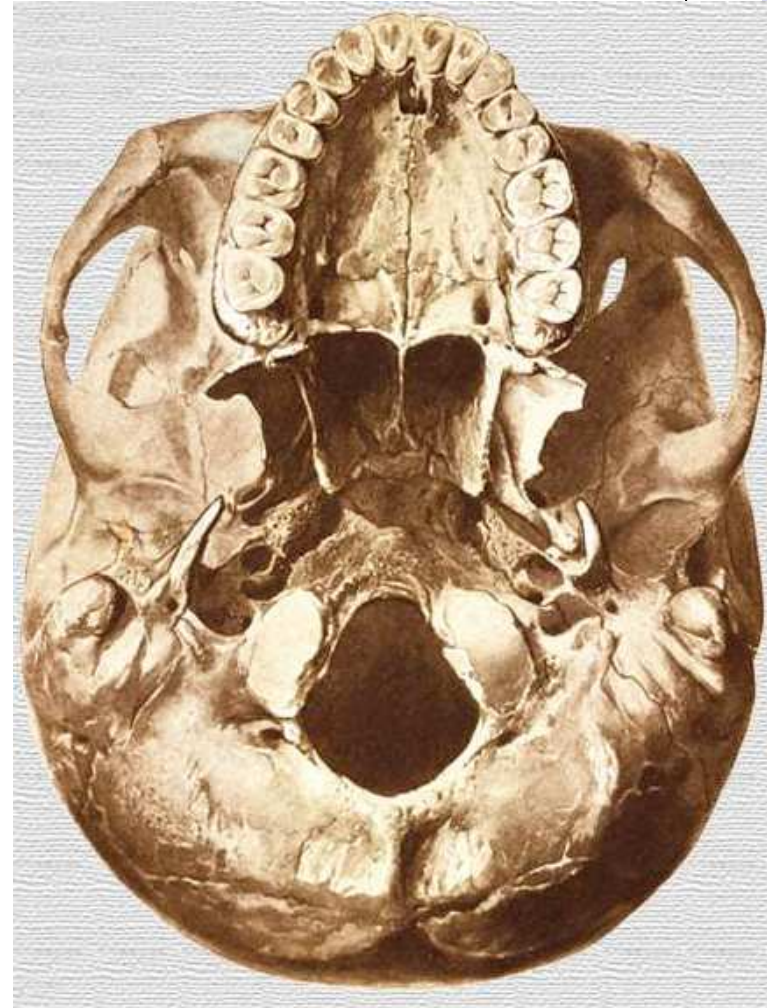
Cara superior

- Eminencias parietales.
- Sutura sagital
- Sutura coronal
- Sutura lambdoidea.
- Bregma
- Lambda
- Agujeros parietales (venas emisarias)



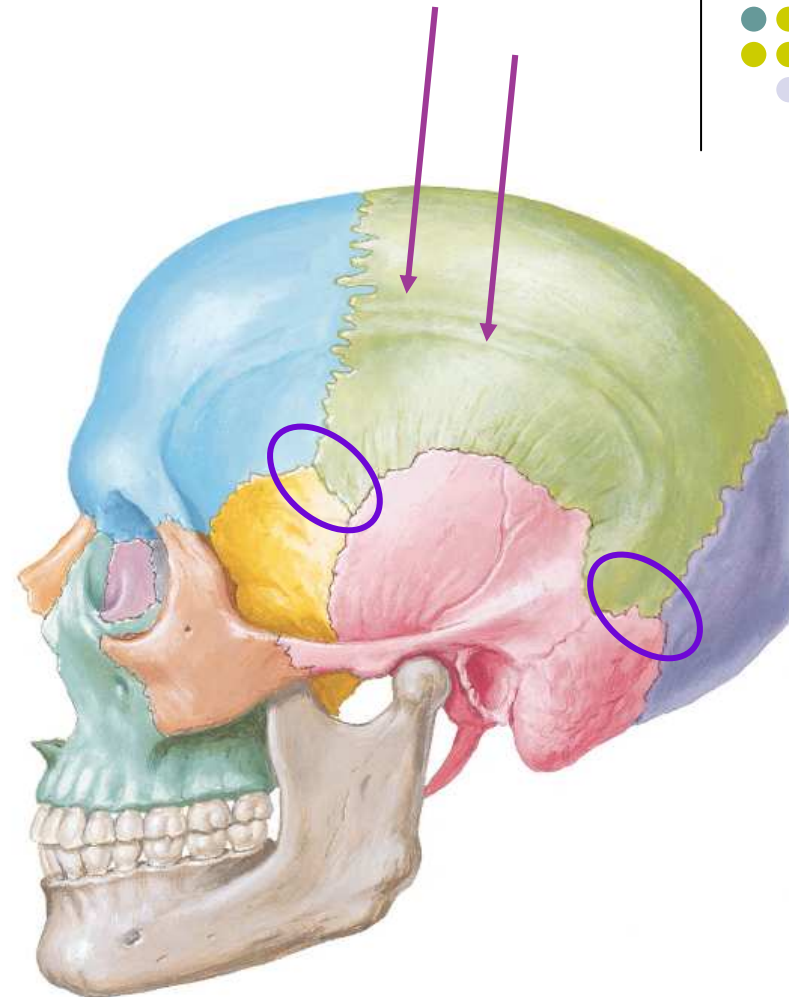
Cara inferior

- Cara externa de la base del cráneo.
- Hueso occipital
- Huesos temporales
- Hueso esfenoides
- Hueso palatino
- Hueso maxilar (proceso palatino)



Cara lateral

- Huesos parietal, frontal, esfenoides y temporal.
- Pterion (rama frontal de arteria meníngea media) y asterion.
- Líneas temporales superior e inferior.
- Meato auditivo externo
- Hueso cigomático
- Arco cigomático
- Proceso mastoideo
- Hueso mandibular



FOSA TEMPORAL: contiene al músculo temporal.

Límite superior: línea temporal superior.



Límite anterior:
huesos frontal
y cigomático.

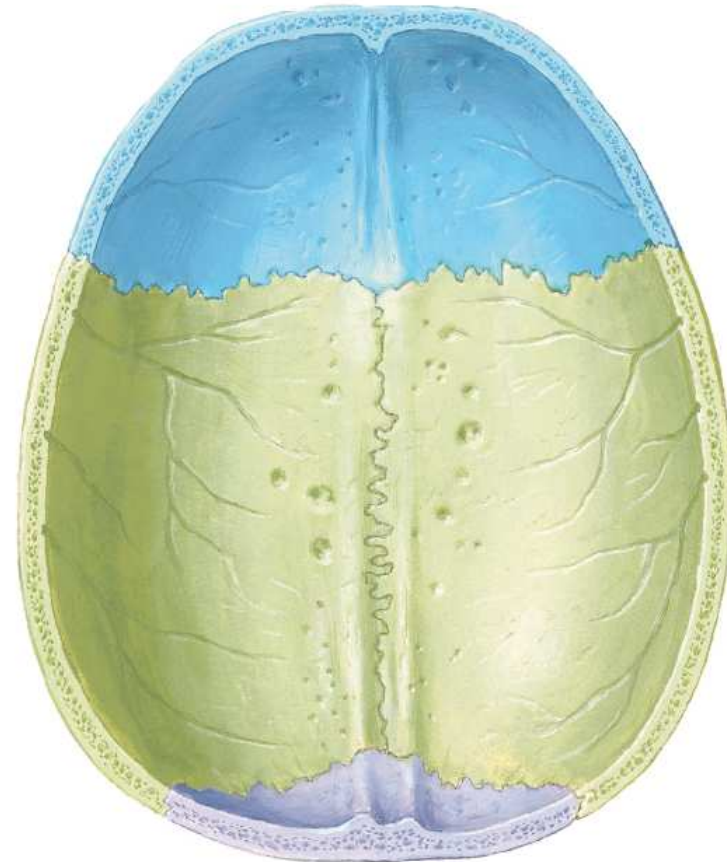


Piso: huesos parietal, frontal,
ala mayor esfenoidal,
porción escamosa del temporal.

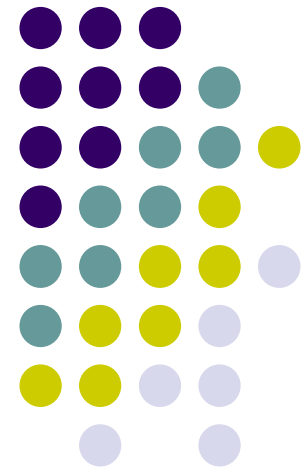
Cara interna calvaria



- Hueso frontal
- Huesos parietales
- Hueso occipital
- Fositas granulares
- Surcos para ramas de vasos meníngicos medios
- Surco seno sagital superior



Fosas craneales

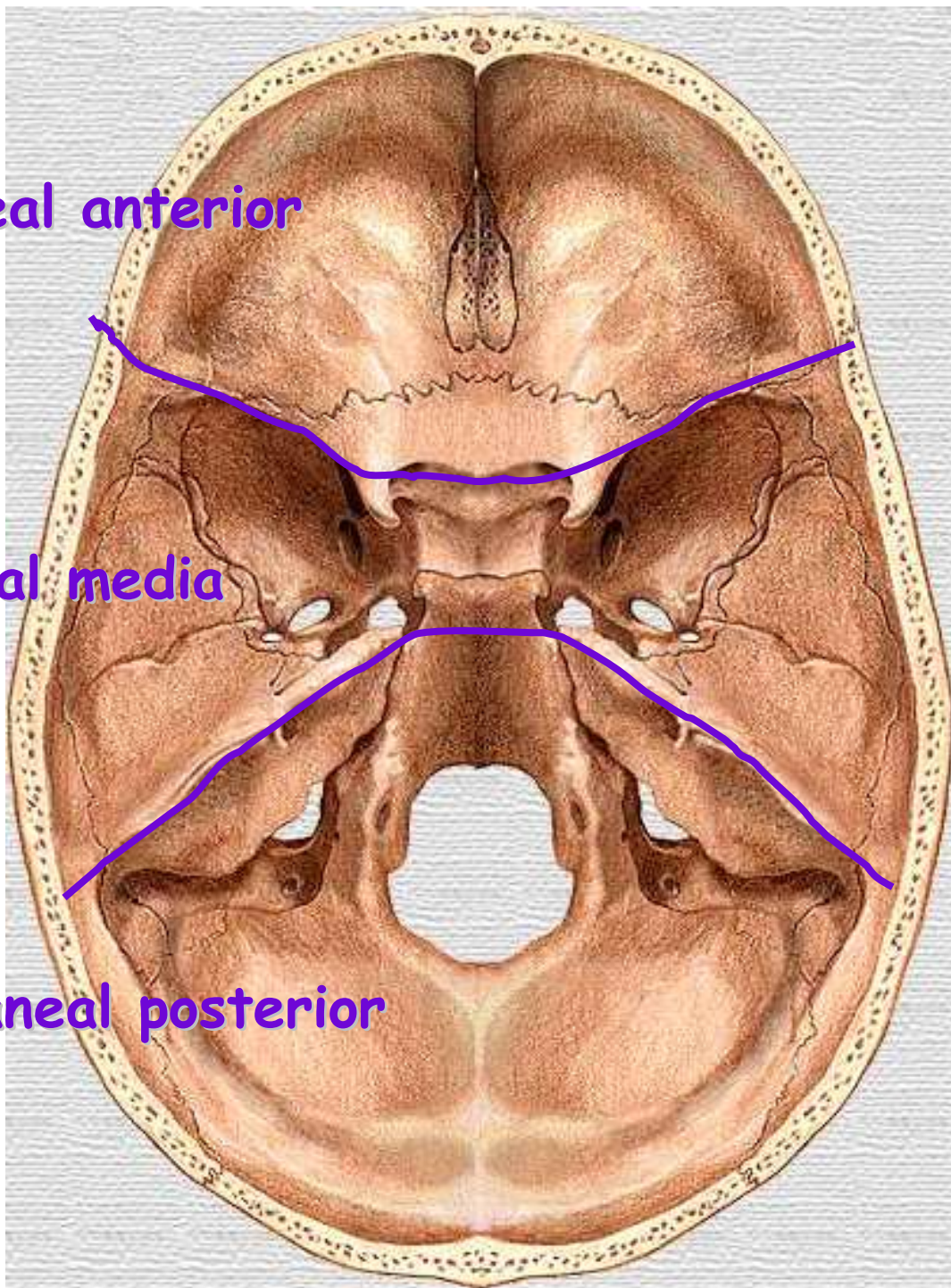




Fosa craneal anterior

Fosa craneal media

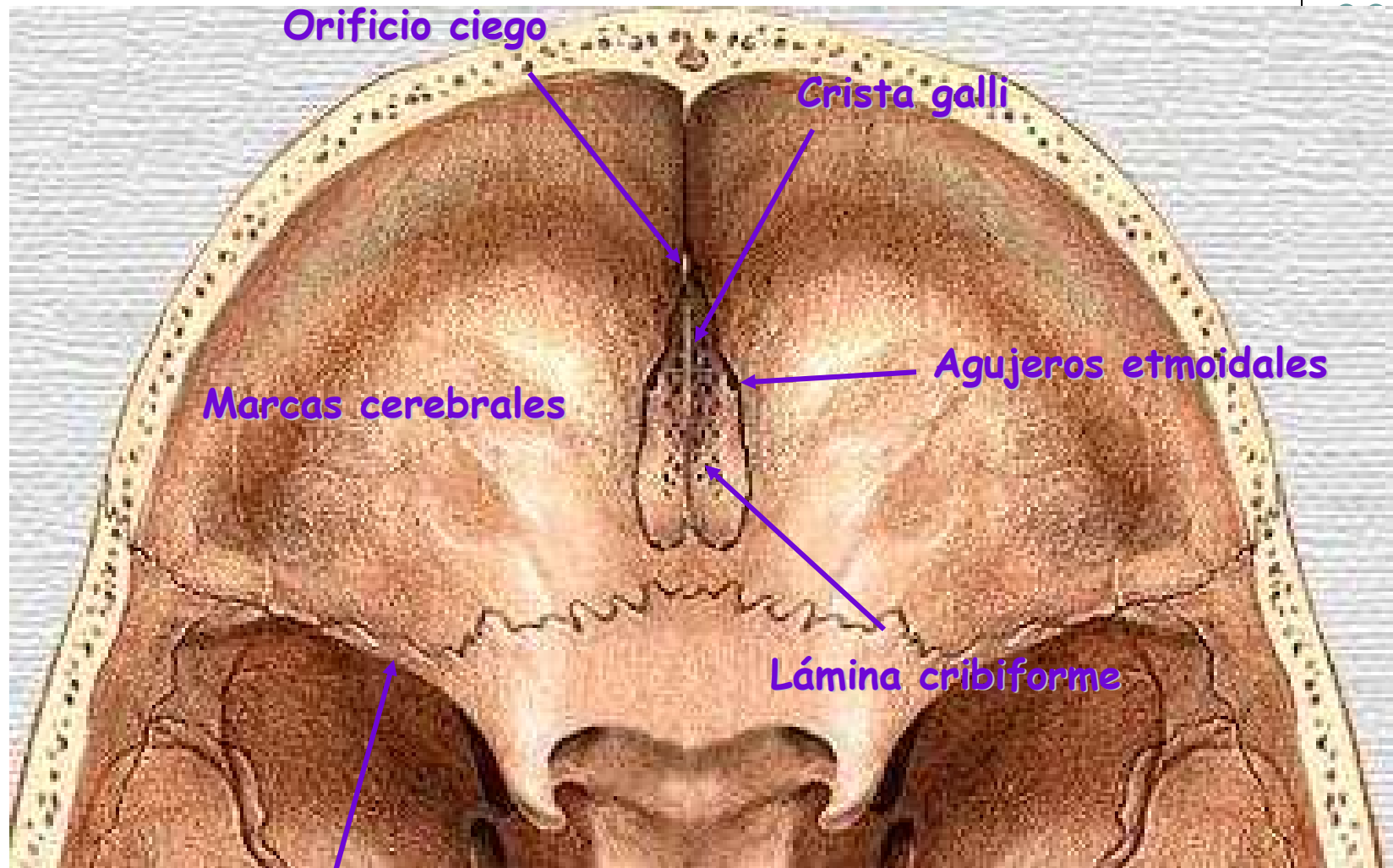
Fosa craneal posterior



Fosa craneal anterior



- Hueso frontal.
- Ocupada por los POLOS FRONTALES
- Suelo forma el techo de la órbita.
- Crista galli: inserción de falce cerebral.
- Lámina cribiforme: axones de N. Olfatorio (I).
- Agujero ciego: vena emisaria seno sagital superior.
- Alas menores del esfenoides.



Orificio ciego

Crista galli

Agujeros etmoidales

Marcas cerebrales

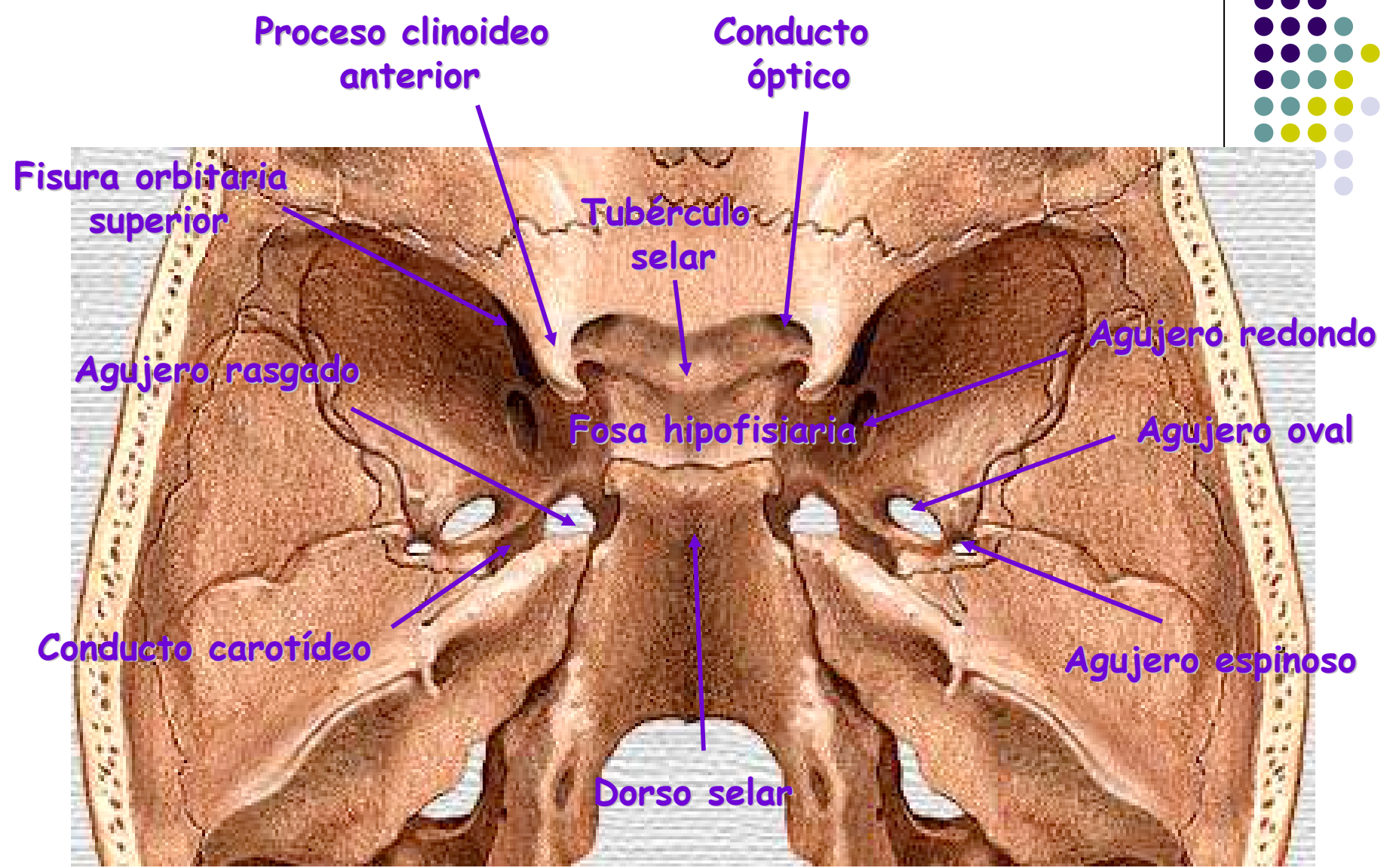
Lámina cribiforme

Ala menor esfenoides

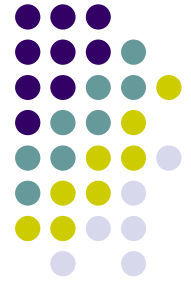
Fosa craneal media



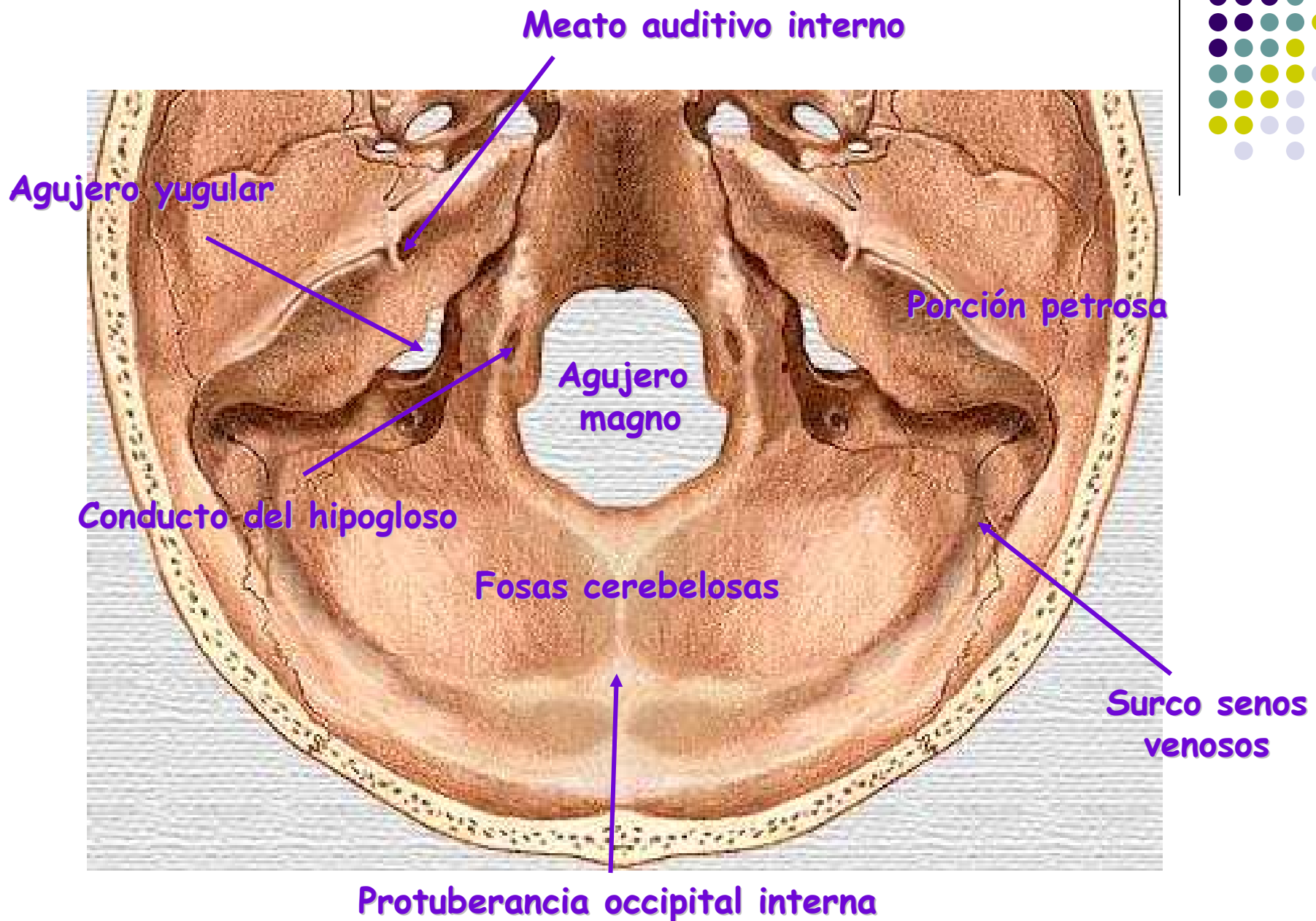
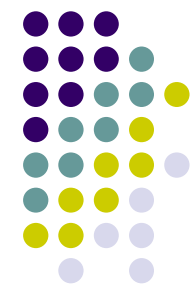
- Huesos temporal y esfenoides.
- Ocupada por POLOS TEMPORALES.
- Conducto óptico: N. Óptico (II) y A. Oftálmica.
- Fisura orbitaria superior: N. Oculomotor (III); N. Troclear (IV); N. Oftálmico (V1); N. Abducens (VI); V. Oftámica.
- Agujero redondo: N. Maxilar (V2).
- Agujero oval: N. Mandibular (V3), A. Meníngea accesoria.
- Agujero espinoso: A y V meníngea media, ramo meníngeo de V3.
- Agujero rasgado.
- Conducto carotídeo: A. Carótida interna, plexo N. Carotídeo.
- Hiato N. Petroso mayor y menor.



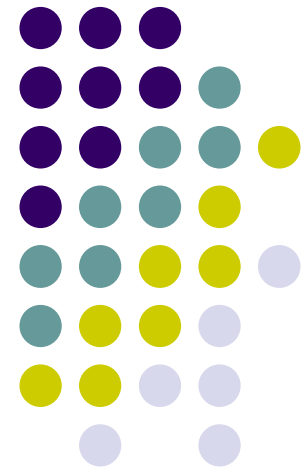
Fosa craneal posterior

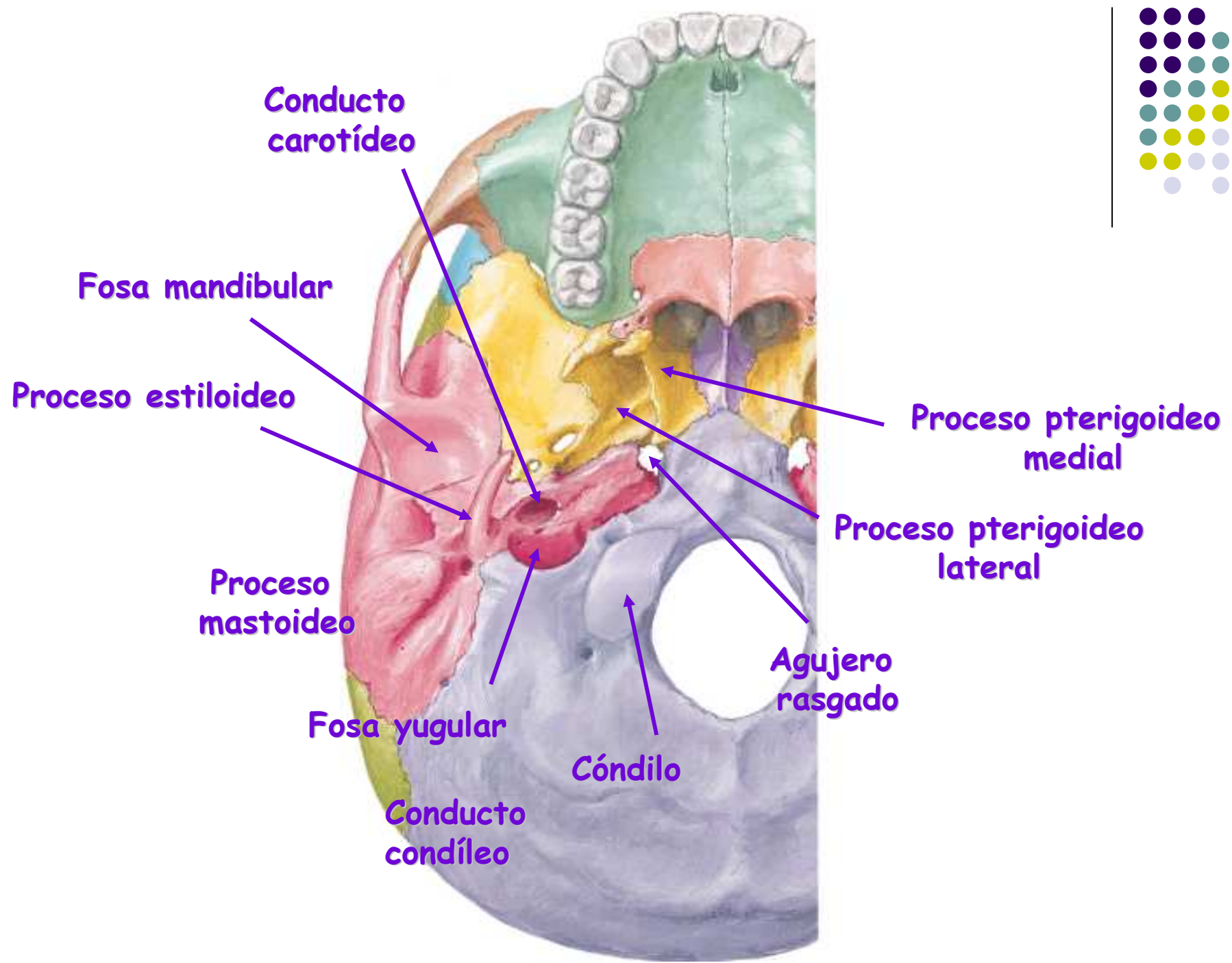


- Occipital, porción petrosa y mastoidea del temporal.
- Ocupada por cerebelo, puente y bulbo.
- Orificio magno: bulbo, meninges, A. Vertebrales, ramos espinales de los n. Accesorios.
- Meato auditivo interno: N. Facial (VII), N. Vestibulococlear (VIII), A. Laberíntica.
- Agujero yugular: N. Glossofaríngeo (IX), N. Vago (X), N. Accesorio (XI), senos sigmoideo y petroso inferior, A. Meníngea posterior.
- Agujero del hipogloso: N. Hipogloso (XII)



Base de exocráneo





Conducto carotídeo

Fosa mandibular

Proceso estiloideo

Proceso mastoideo

Fosa yugular

Conducto condíleo

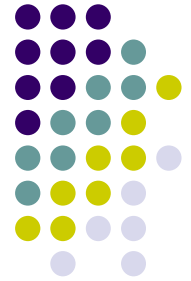
Cóndilo

Proceso pterigoideo medial

Proceso pterigoideo lateral

Agujero rasgado

FIN !!!



Recreo 10 minutos...