

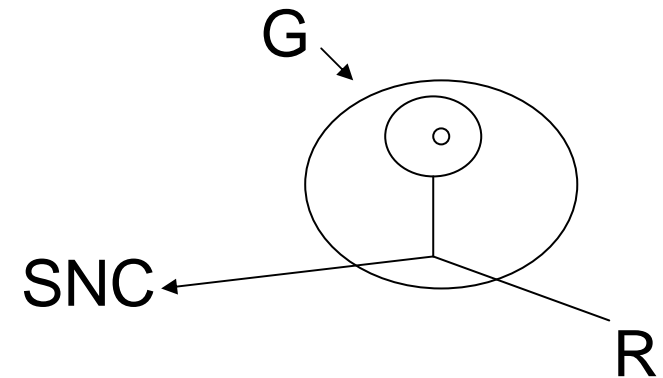


Sistema Nervioso Periférico

Ximena Rojas

Programa de Anatomía y Biología del Desarrollo

Componente aferente

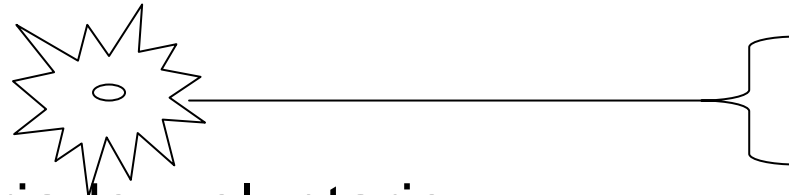


- Lleva información desde receptores periféricos hacia el SNC.
 - Compuesto por prolongaciones periféricas y centrales de neuronas sensitivas.
 - Cuerpos neuronarios en general ubicados en ganglios fuera del SNC.
 - Sensitivo y sensorial. Somático y visceral.
-

Componente eferente o motor

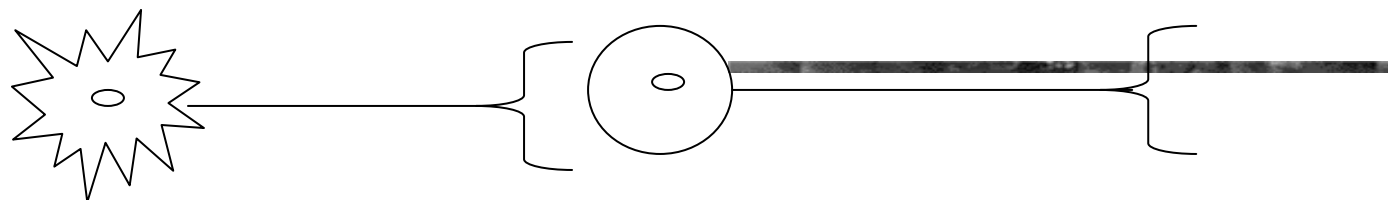
- Somático

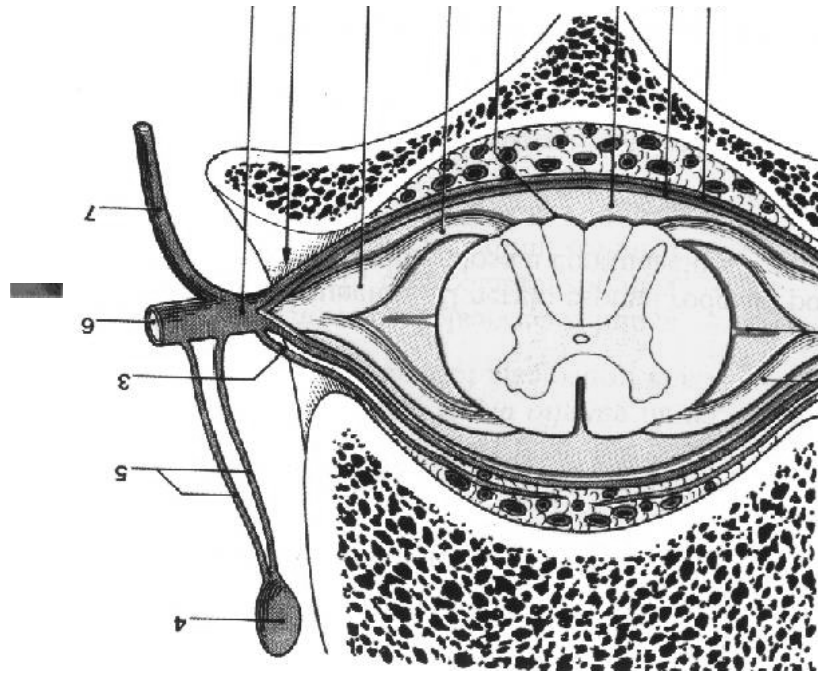
- Inerva músculo estriado, voluntario.
- Axones de neuronas motoras ubicadas dentro del sistema nervioso central.



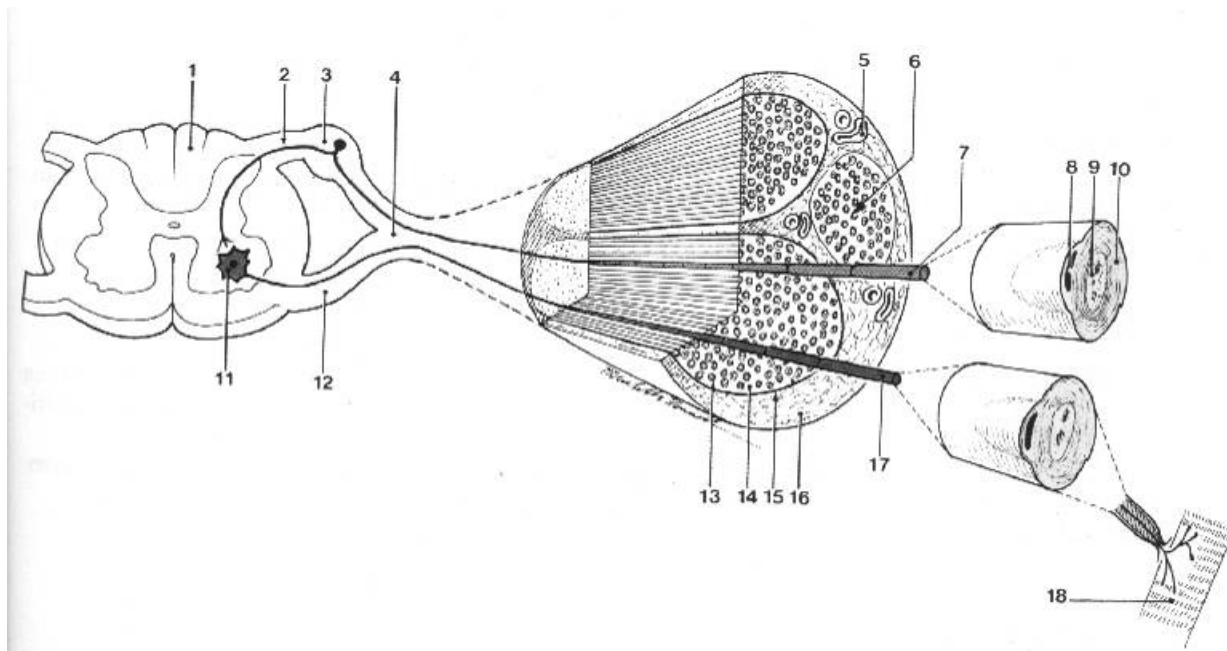
- Autónomo o visceral

- Inerva músculo liso o cardíaco y glándulas.
- Axones pre y postganglionares.
- Ganglios fuera del SNC.

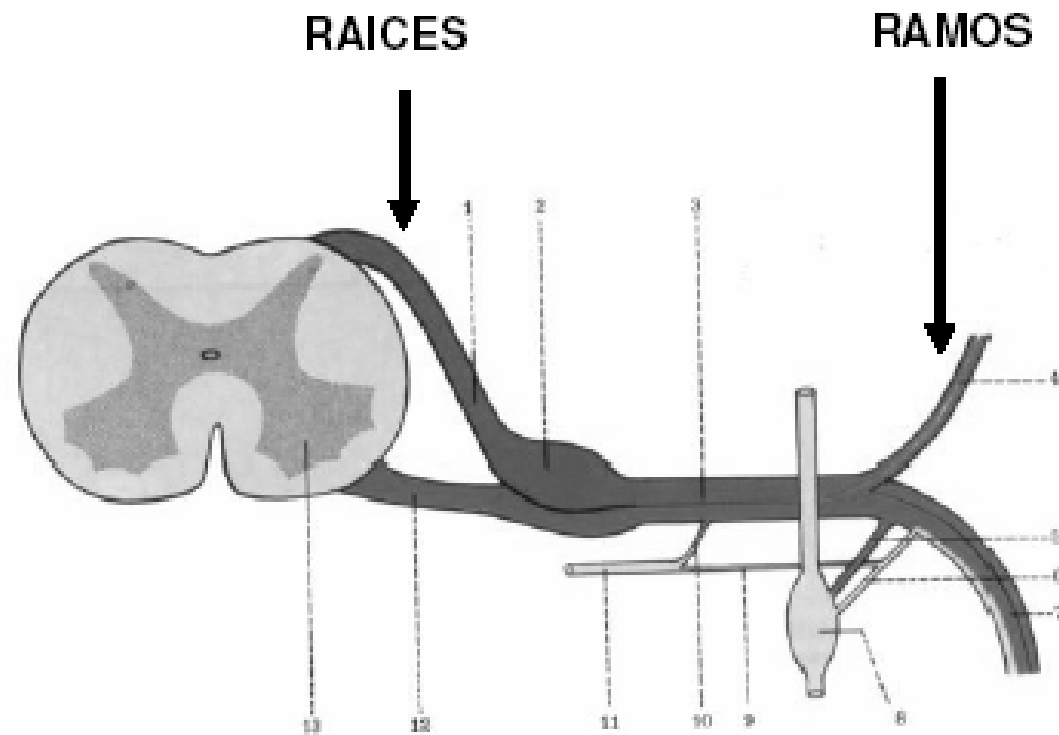




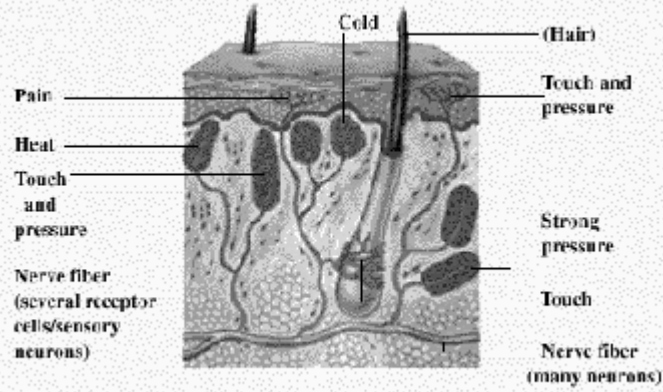
Nervio espinal



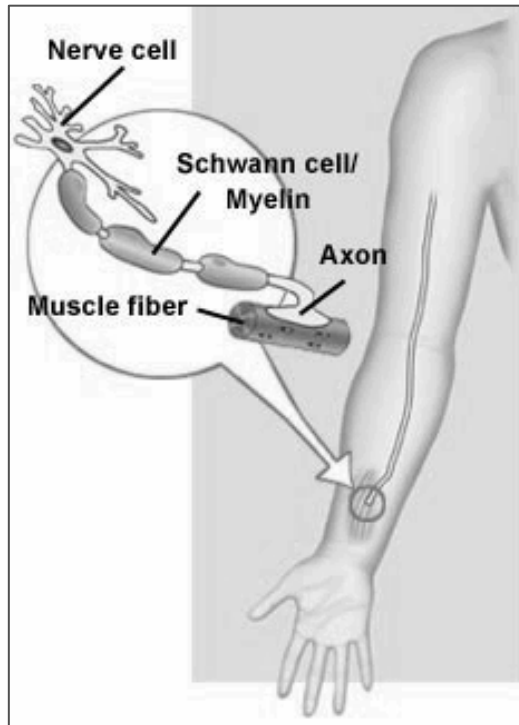
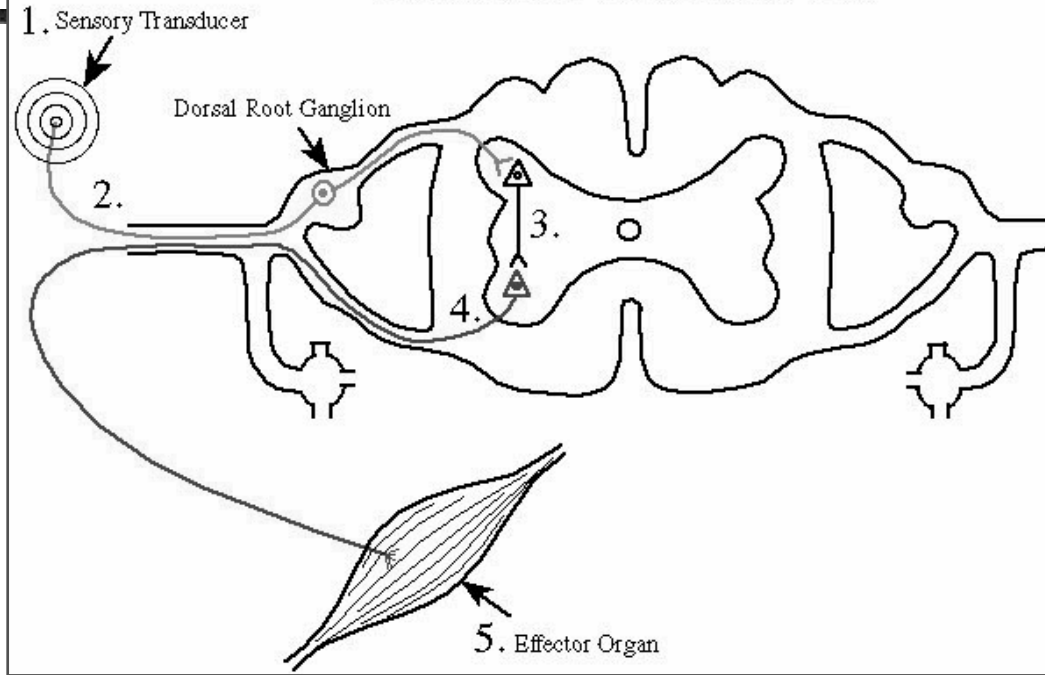
IMPORTANTE.... NO CONFUNDIR!!!!

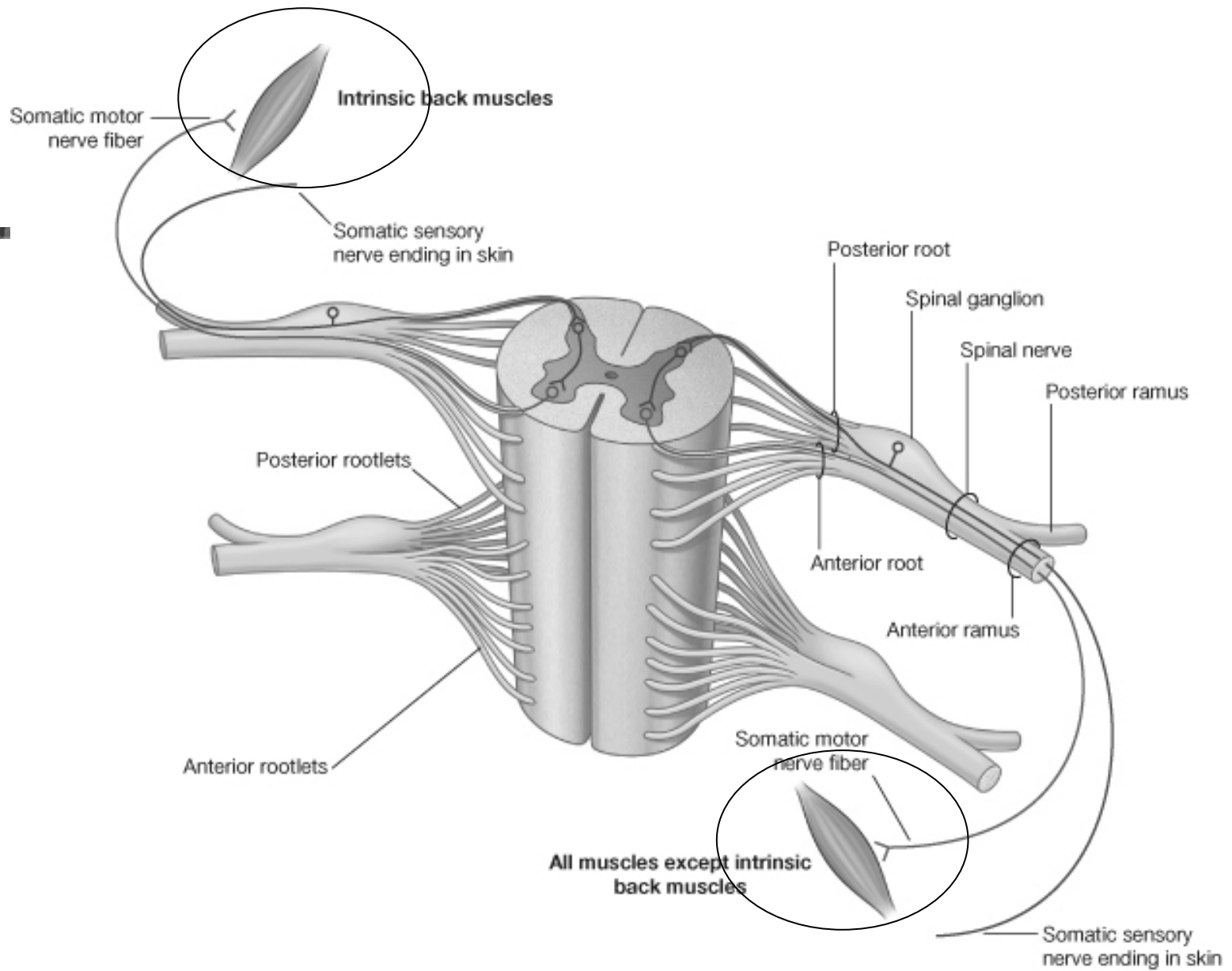


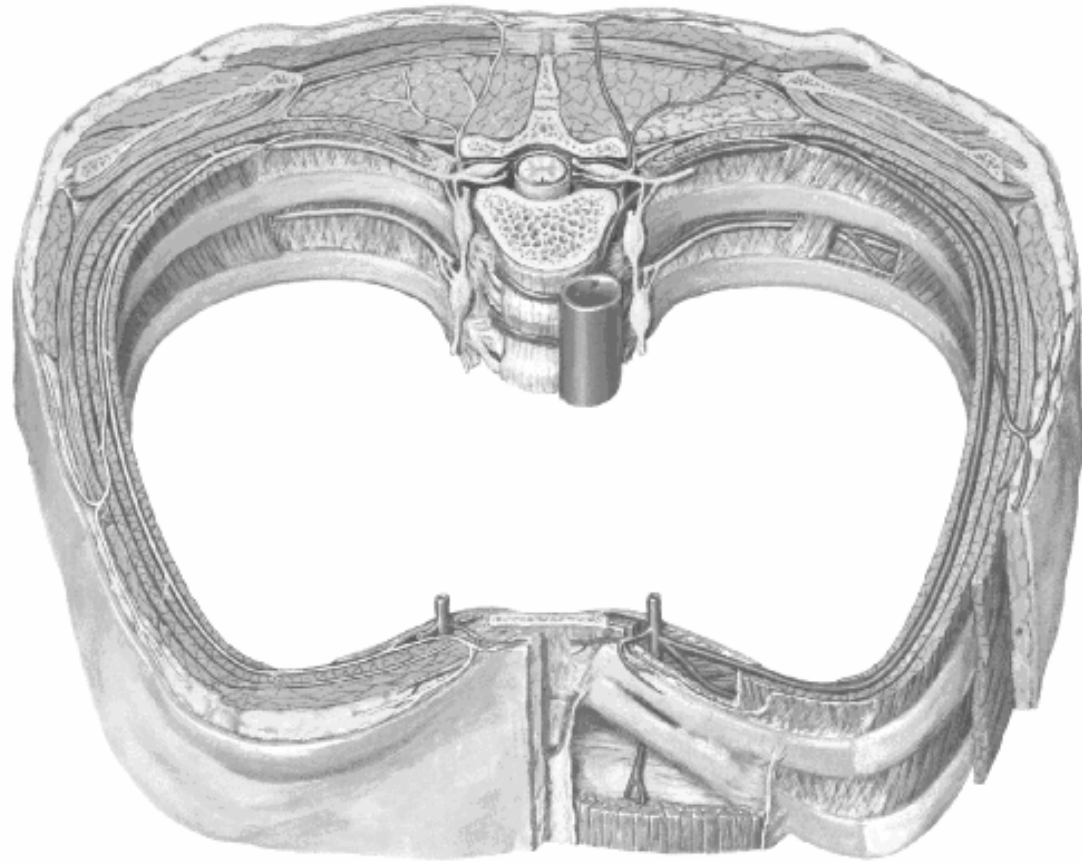
Sensory receptors in human skin



Somatic Reflex Arc

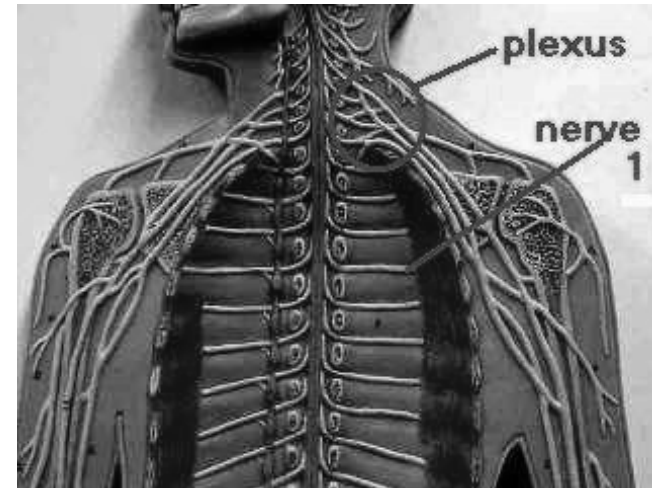






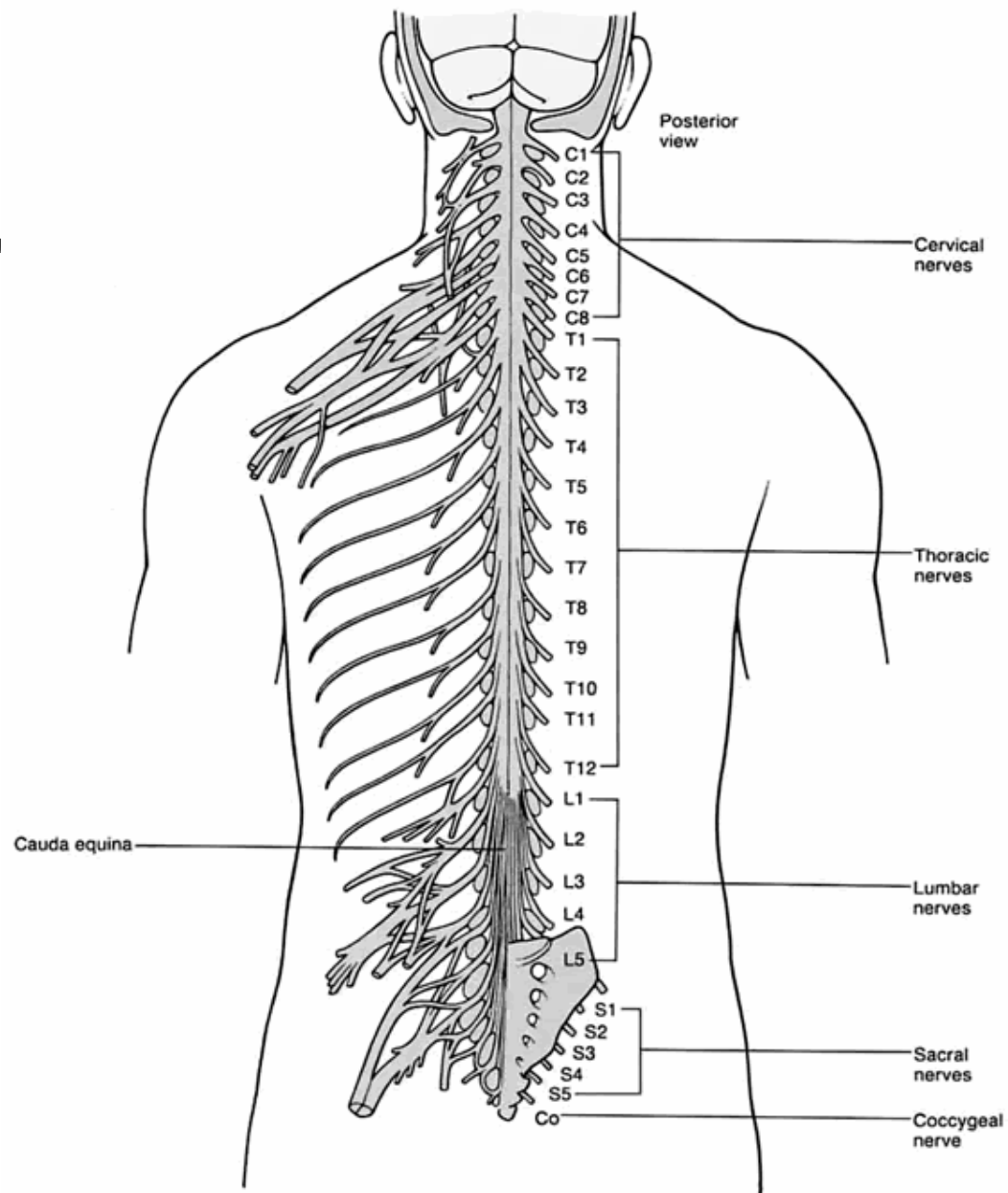
F. N. G.
©Novartis

Plexos Nerviosos



Conjuntos de varios cordones nerviosos unidos (anastomosados) de forma irregular.

- Plexos de nervios espinales, luego de su emergencia del agujero intervertebral.
 - formados por el ramo anterior de estos nervios.
- Plexos autónomos:
 - en la vecindad o pared de órganos.
 - alrededor de las arterias (perivasculares).

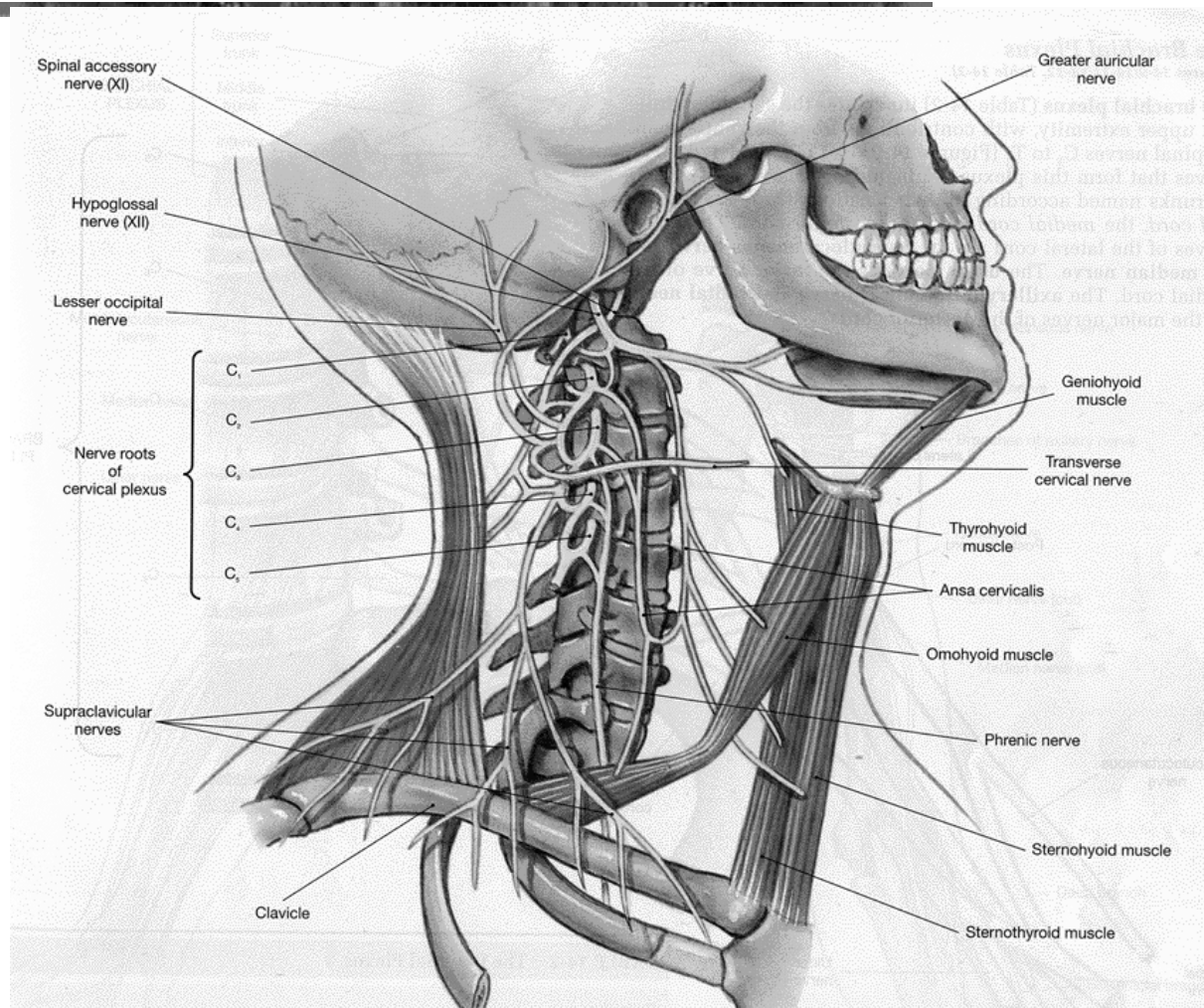


- Plexo cervical
- Plexo braquial
- Plexo lumbar
- Plexo sacro

Plexo Cervical

Ramos ventrales

C₁ – C₄

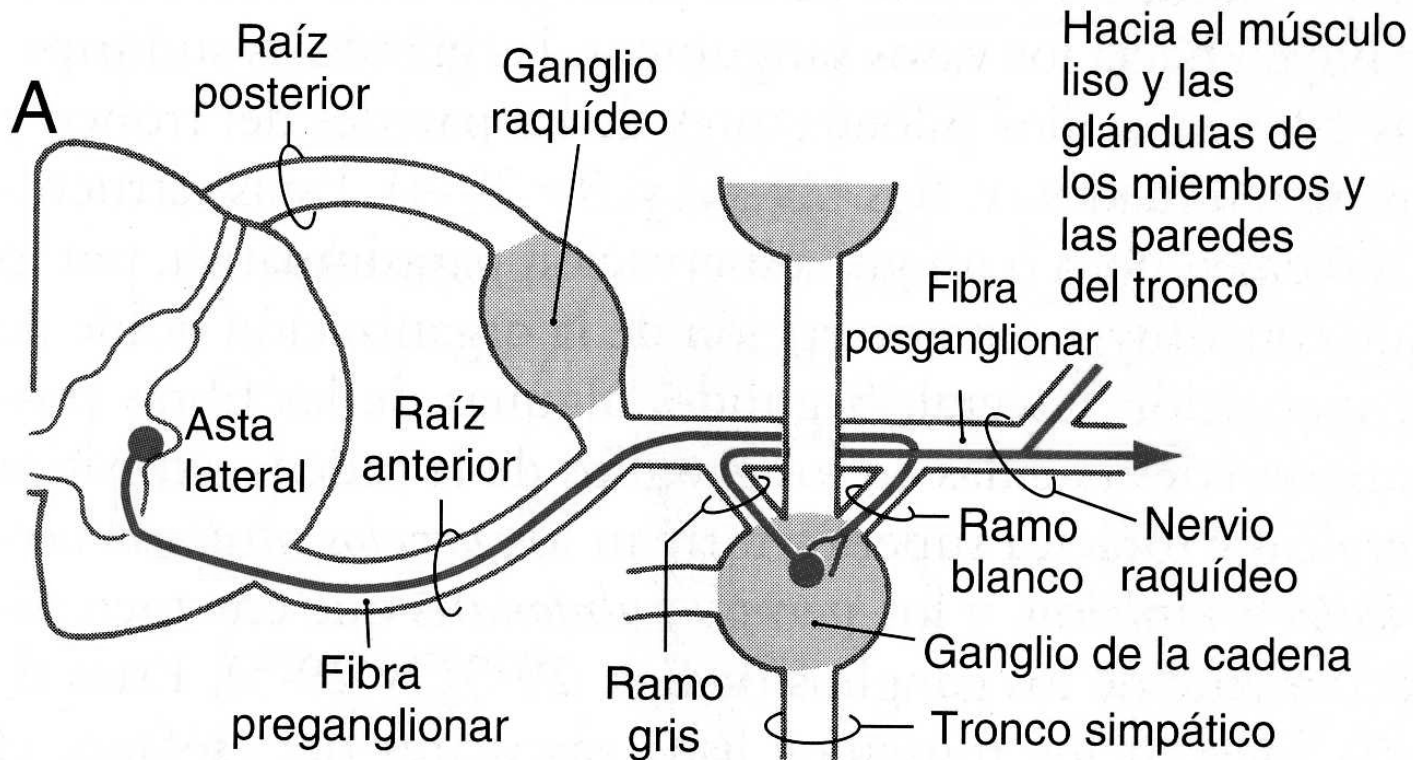


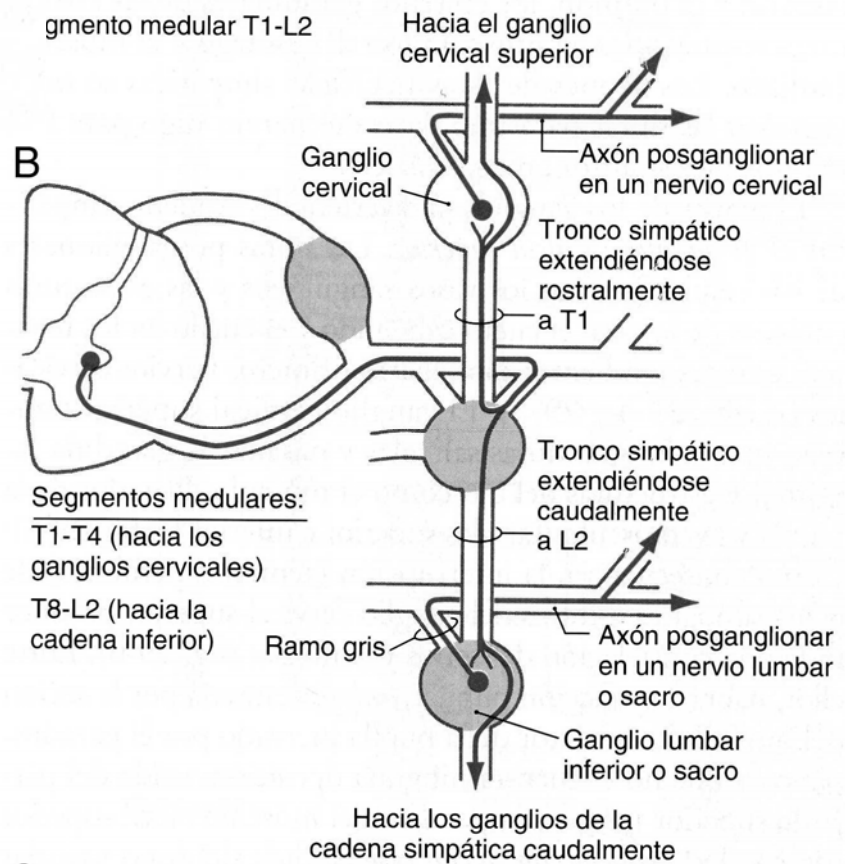
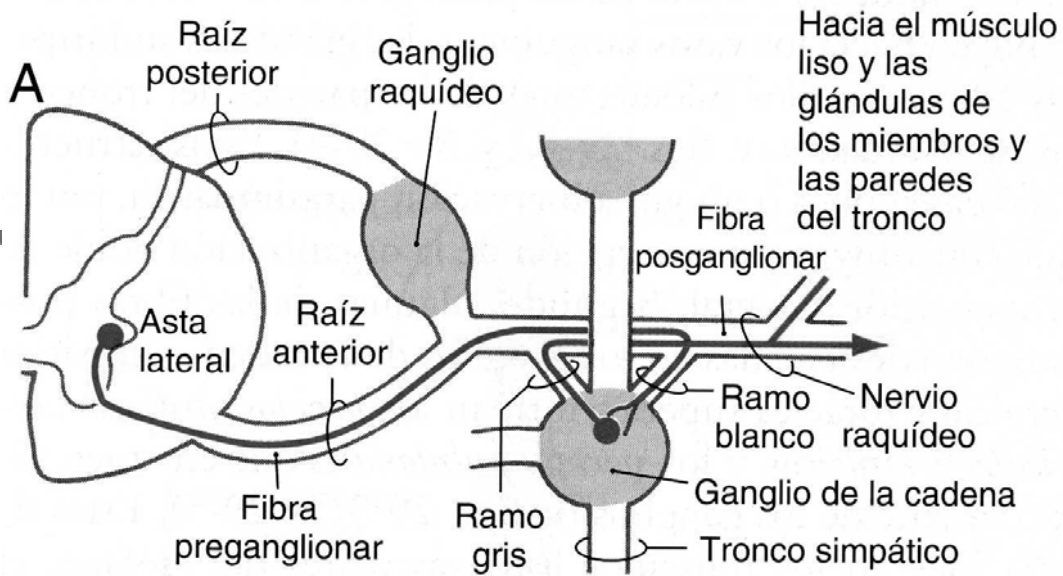
- Ramos motores:
 - N. Frénico
 - Nn. Músculos infrahióideos

- Comunicantes grises

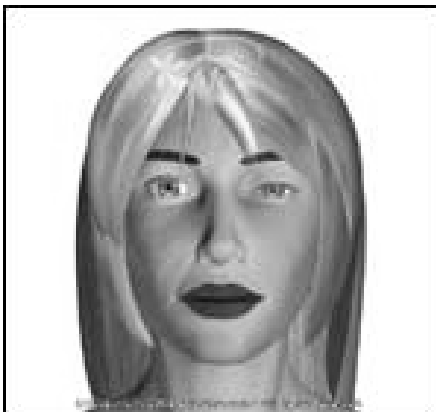
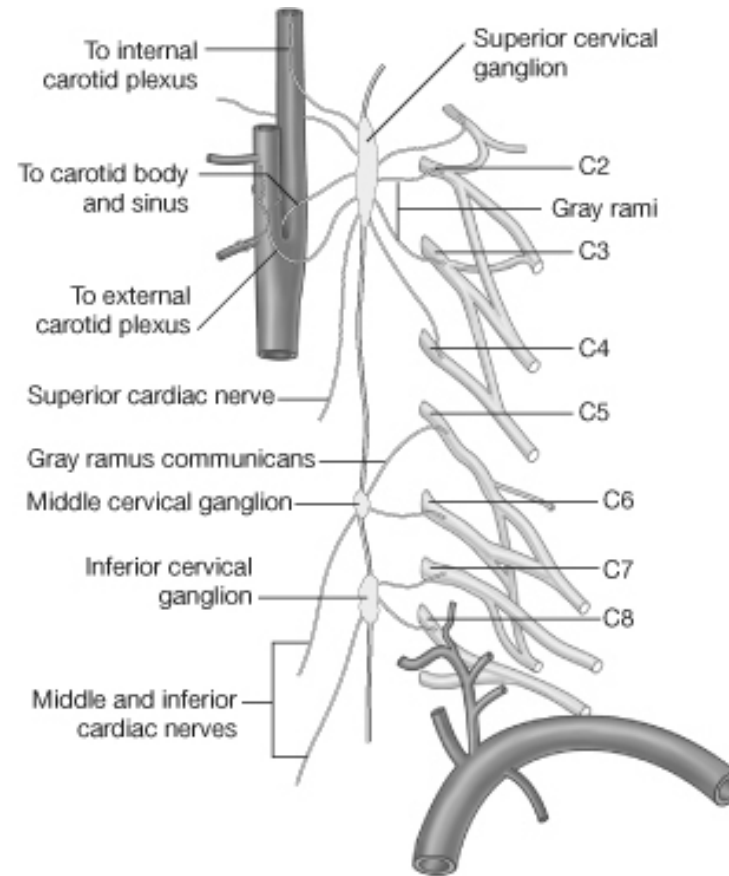
- Ramos sensitivos:
 - Nervios cutáneos de cuello y nuca.

Ramos comunicantes





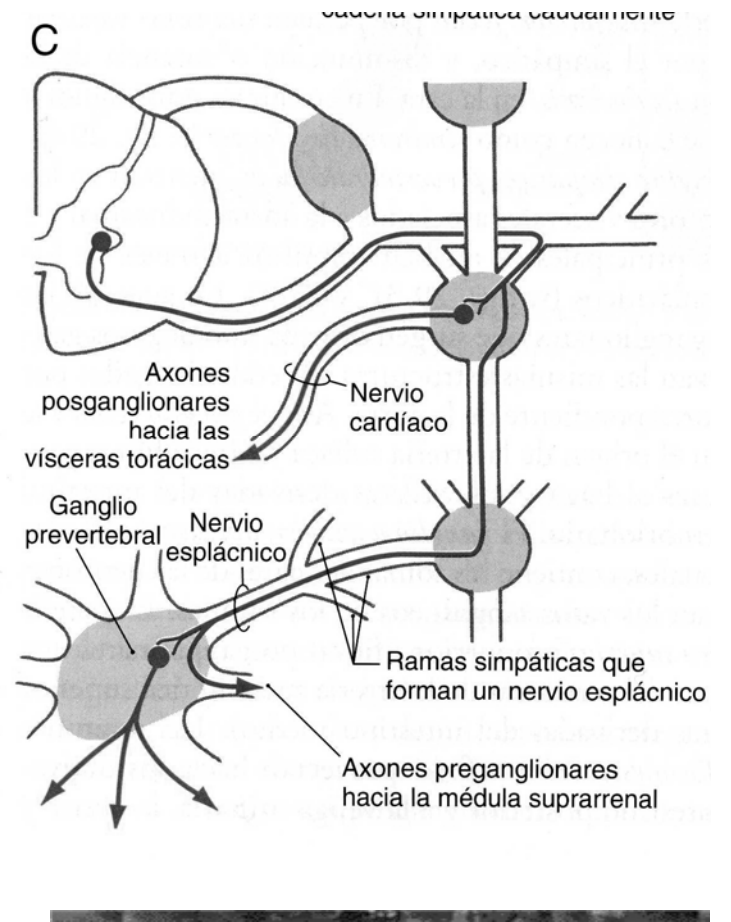
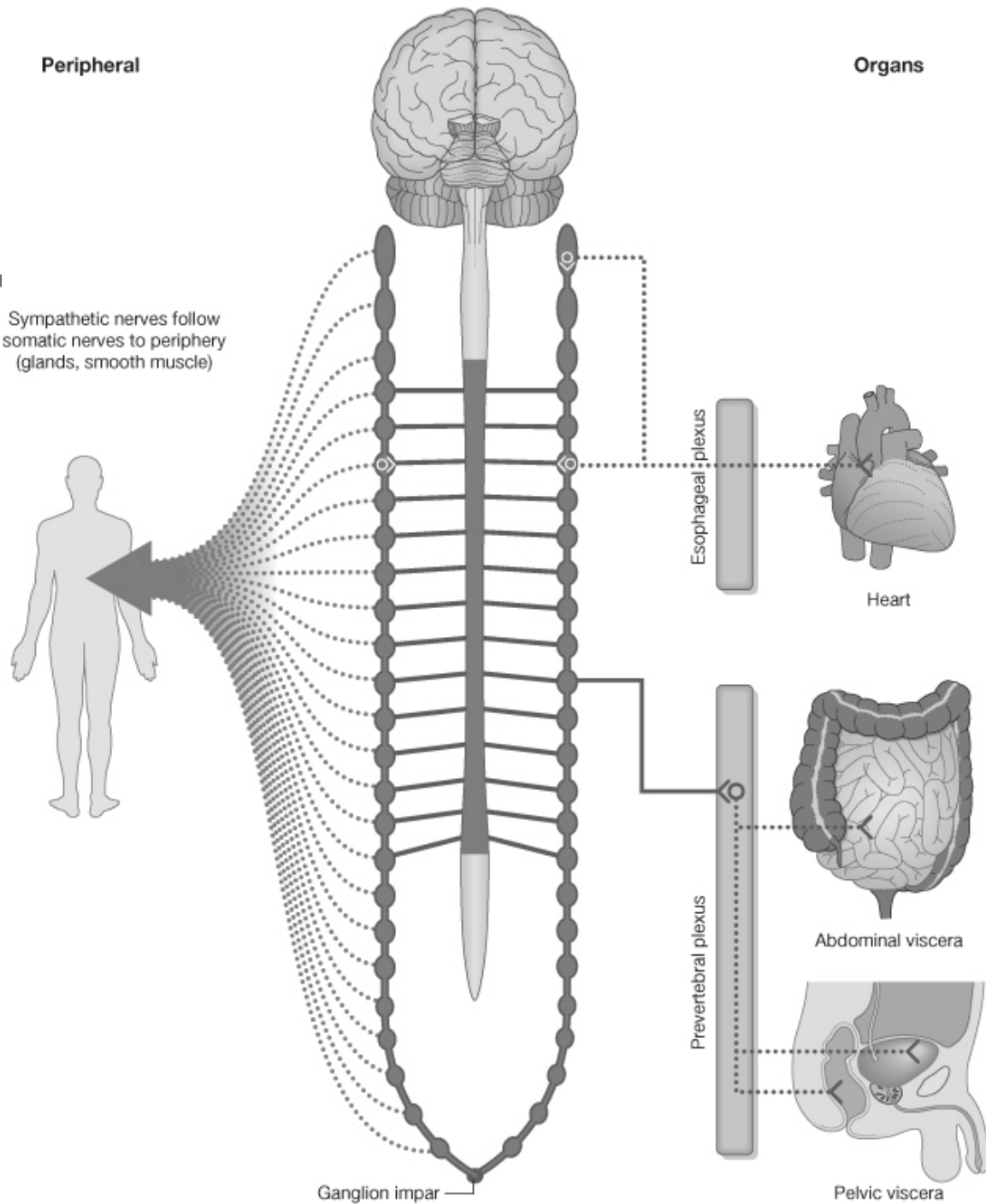
¿Cómo llega la
inervación
simpática a la
cabeza?

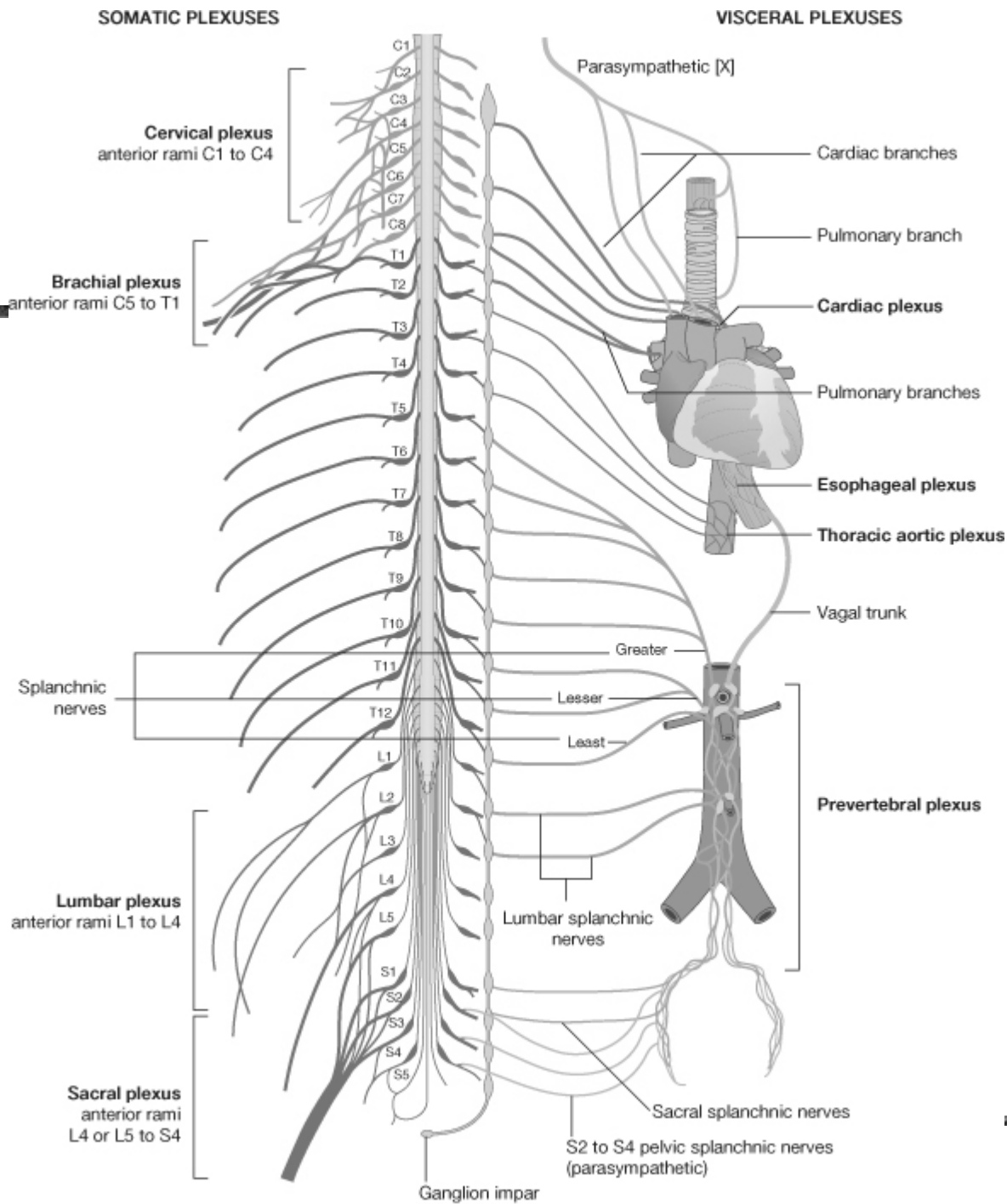


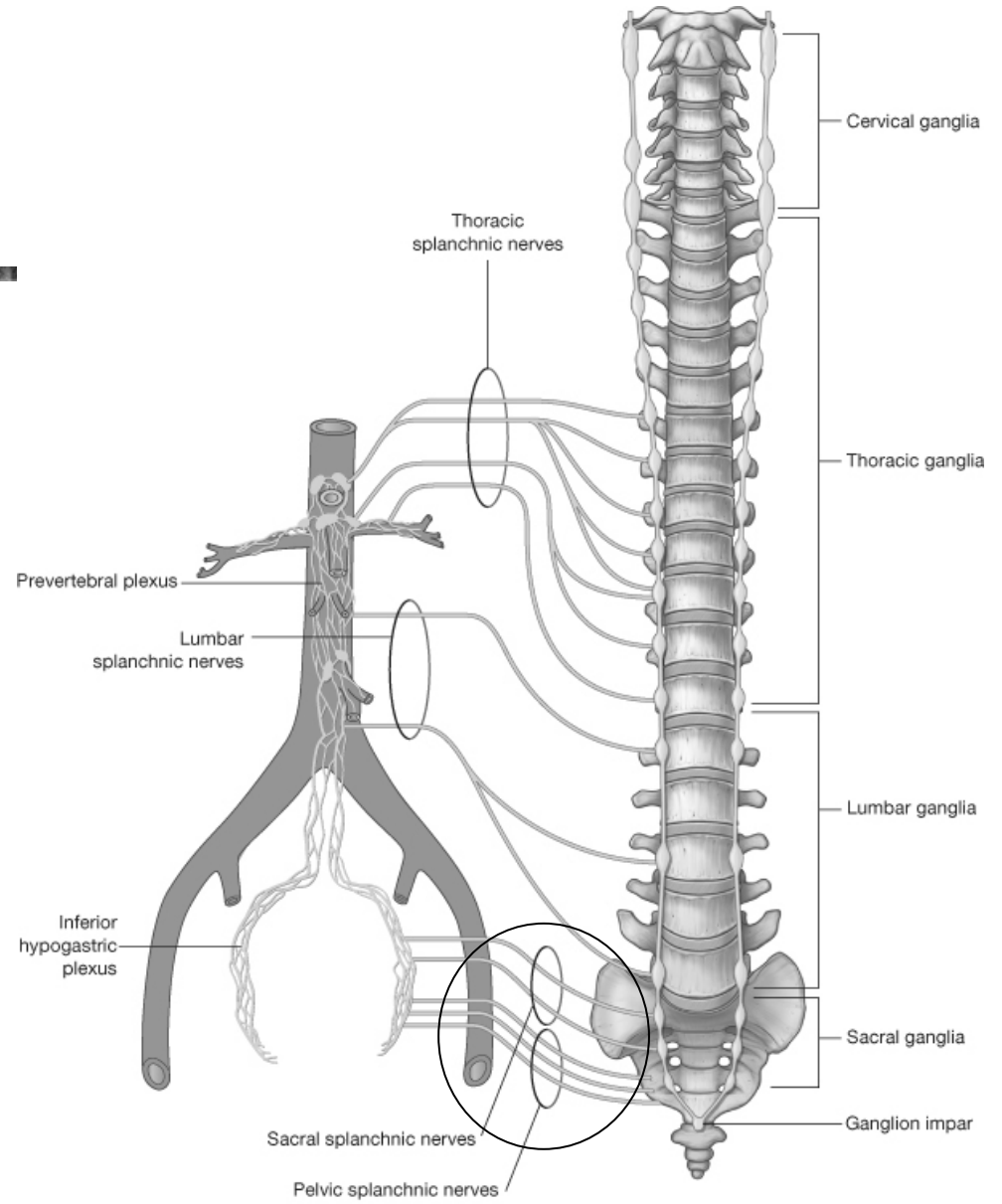
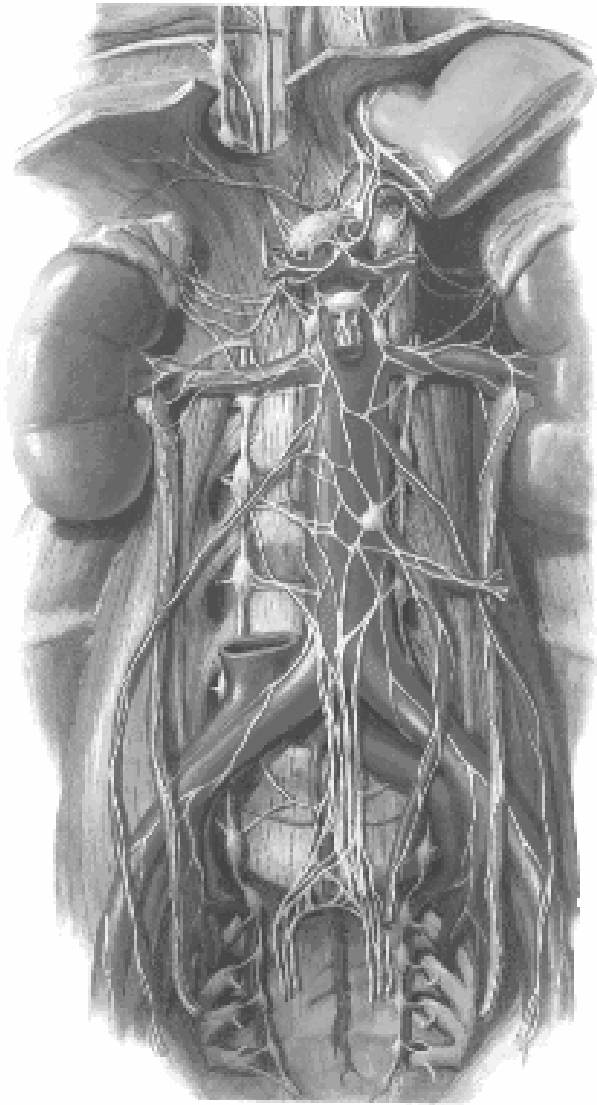
Peripheral

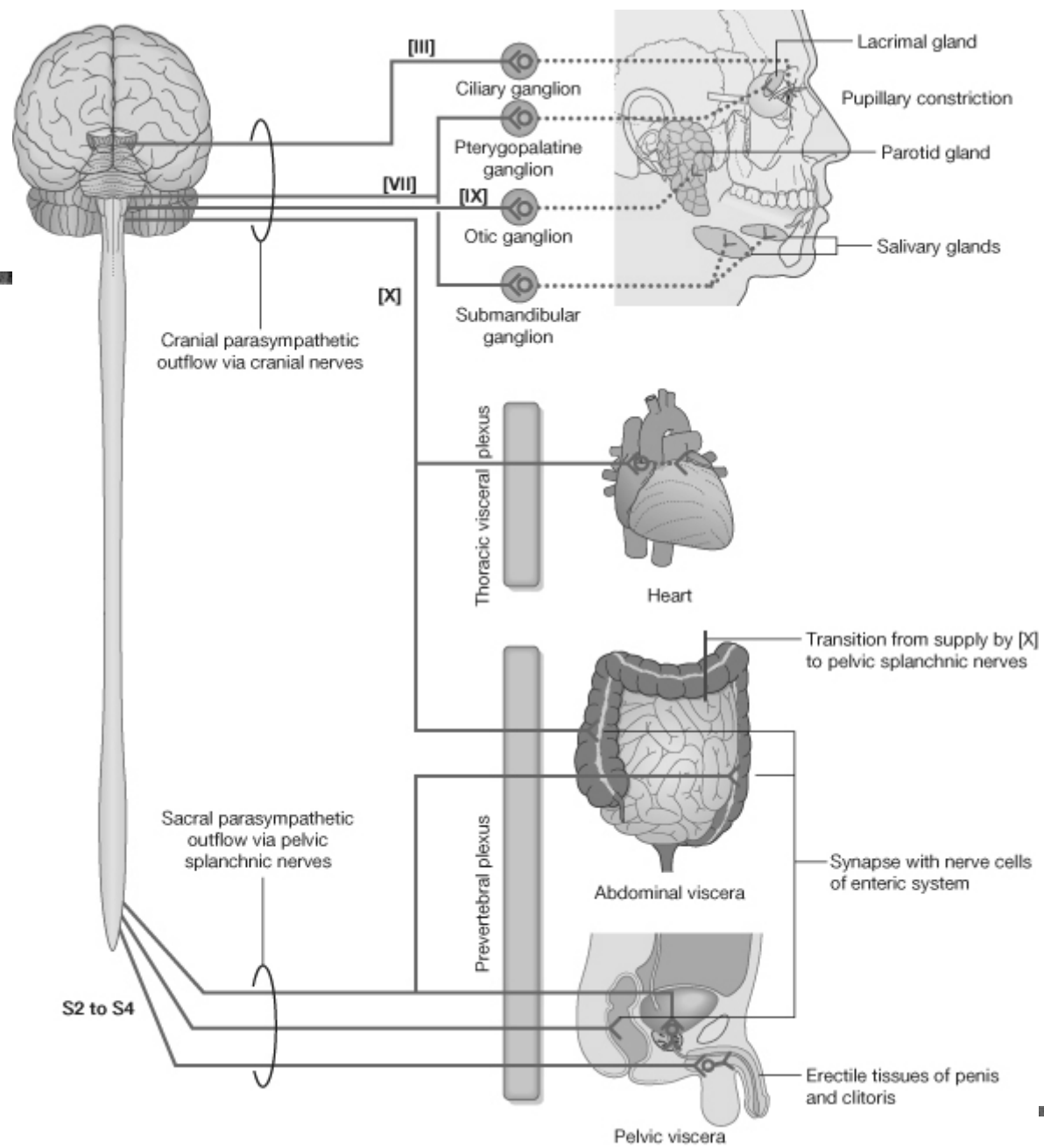
Organs

Sympathetic nerves follow somatic nerves to periphery (glands, smooth muscle)

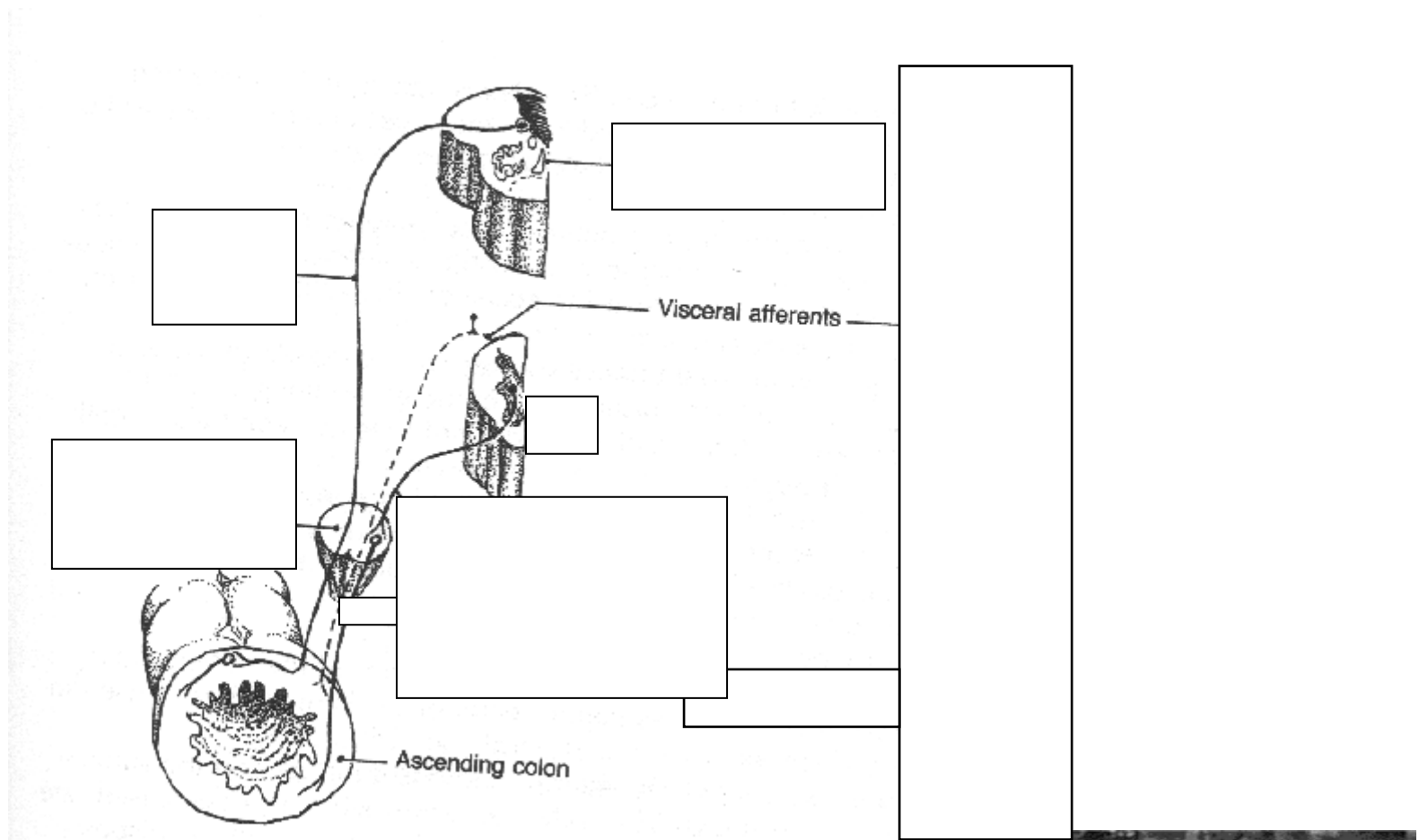




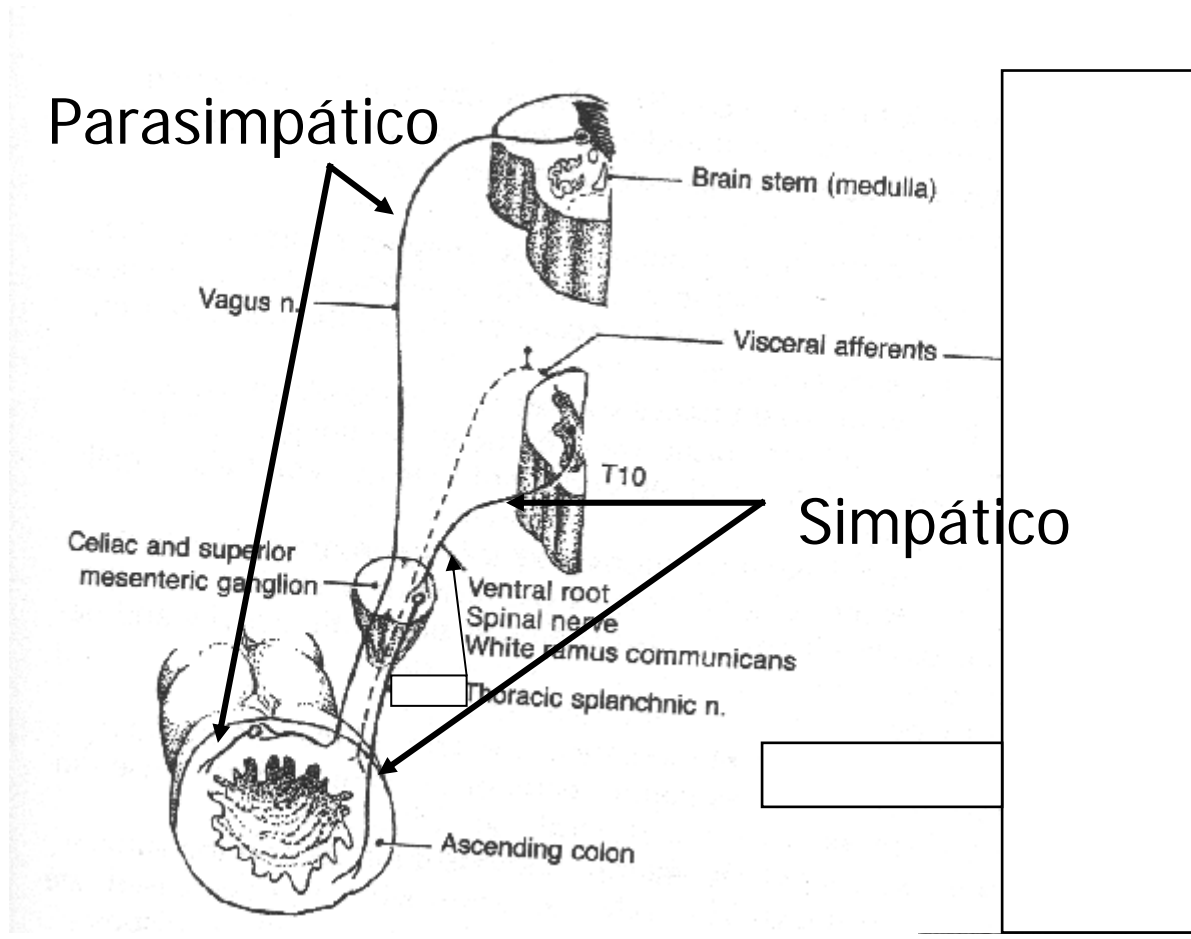




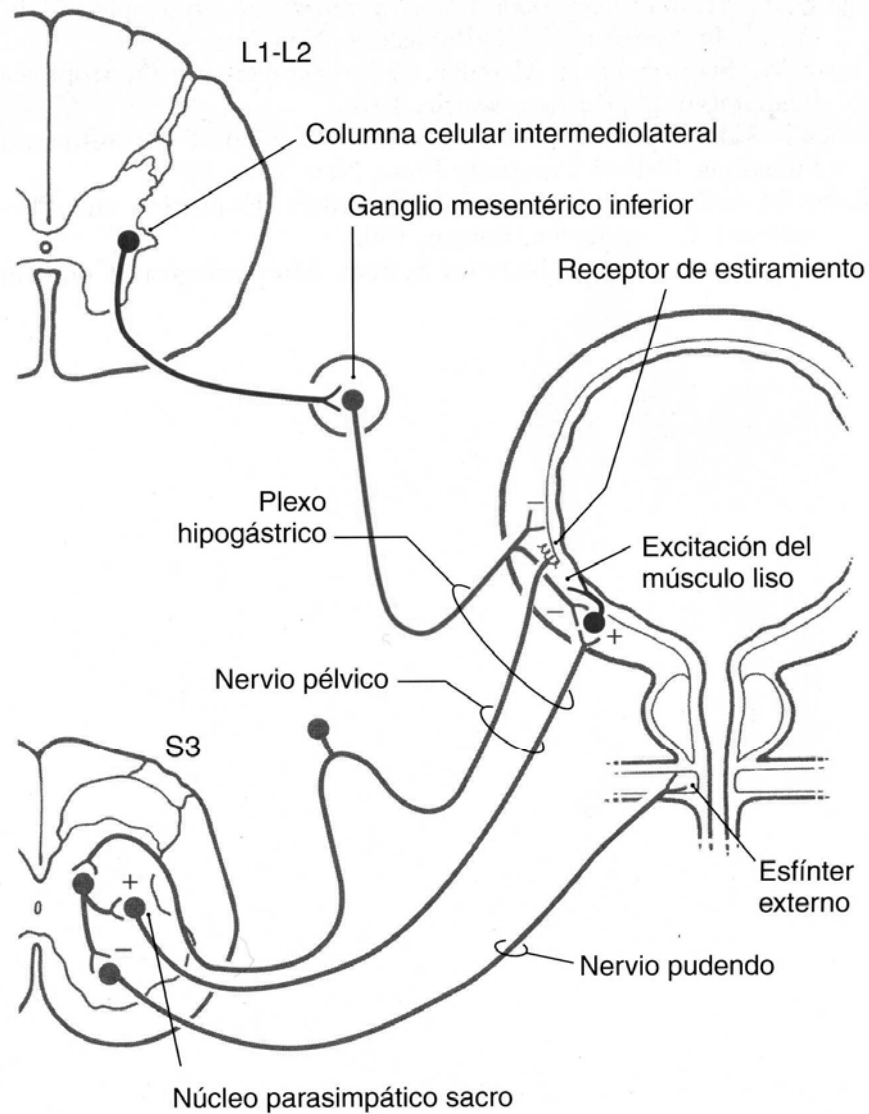
Ejemplo de inervación autónoma doble: Tracto digestivo

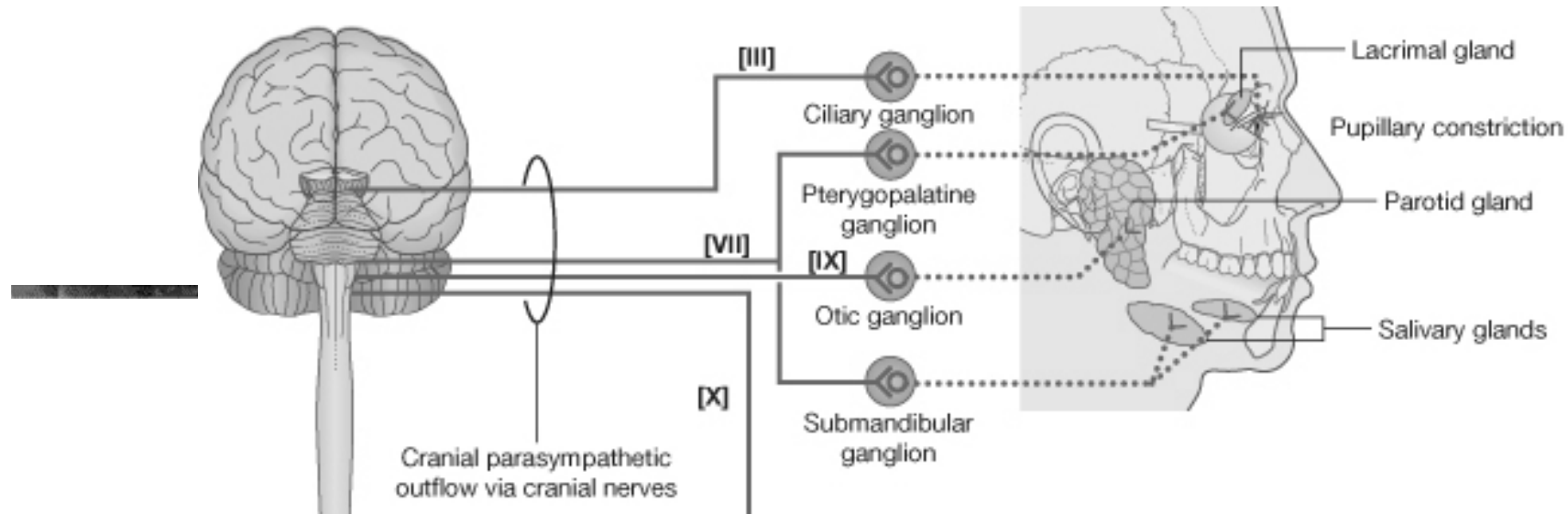


Ejemplo de inervación autónoma doble: Tracto digestivo



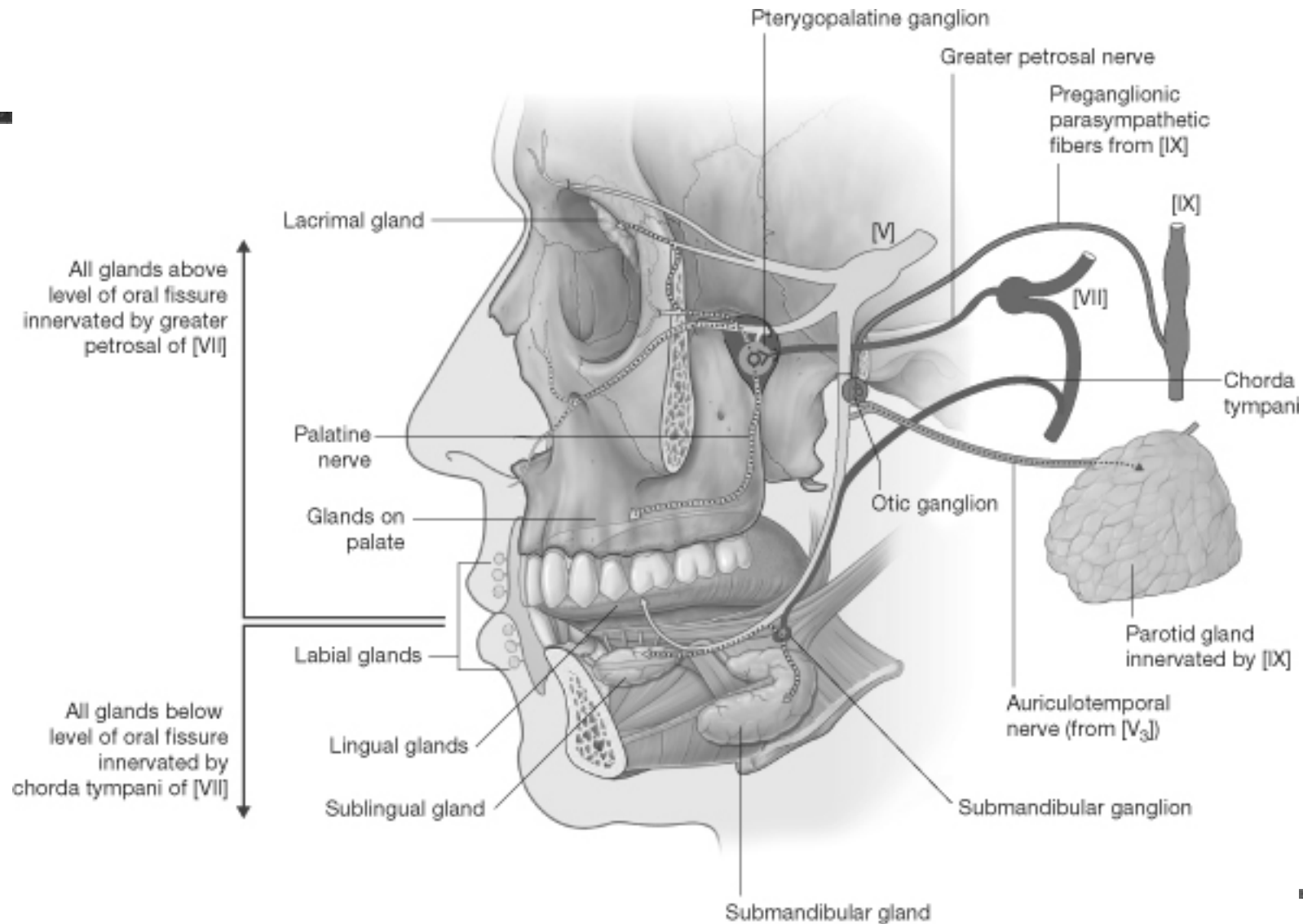
Ejemplo II: control de la micción

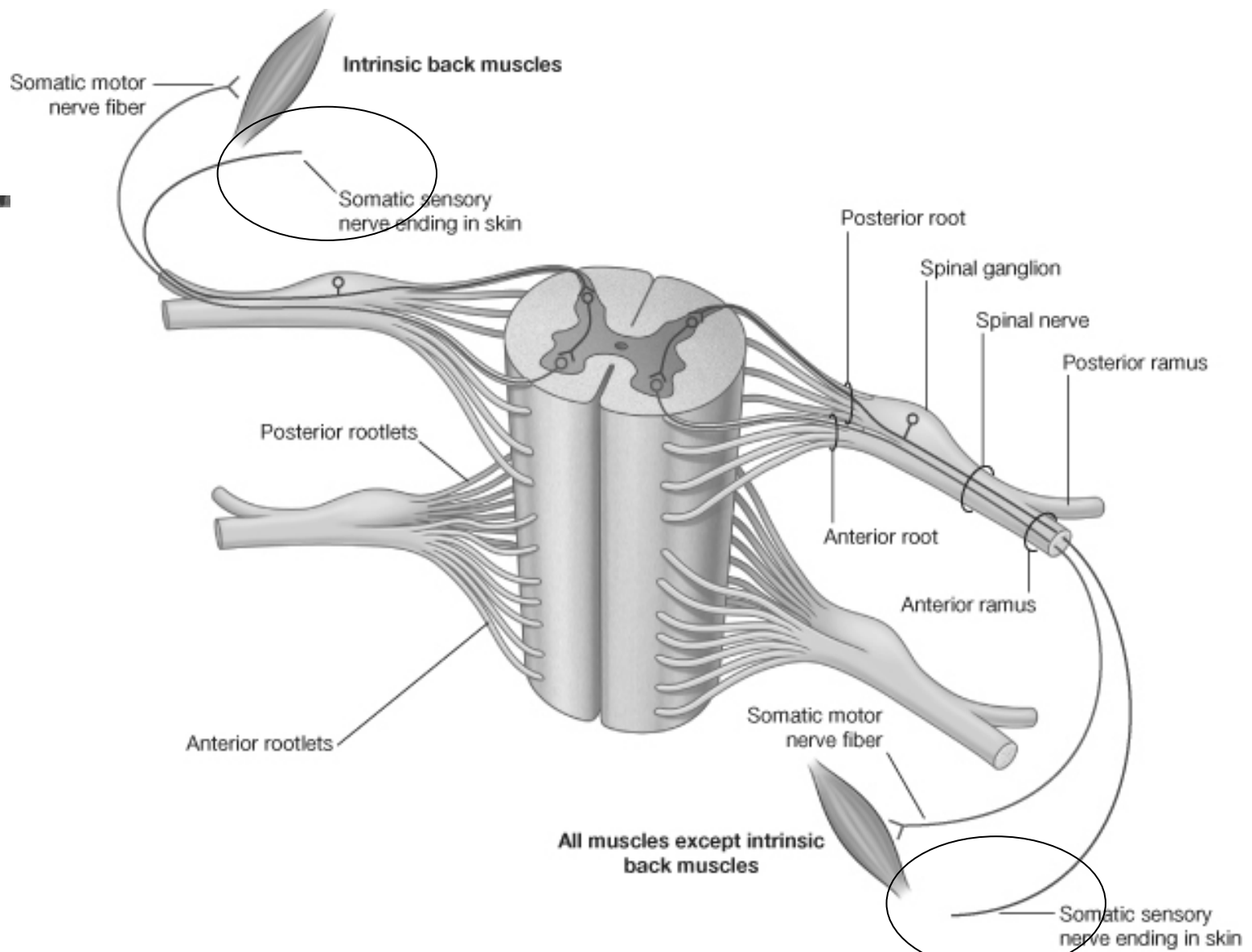




- Ganglio ciliar: N. Oculomotor (NC III)
 - Constricción pupilar, acomodación
- Ganglio pterigopalatino: N. Facial (NC VII)
 - Lágrimas, glándulas mucosas nasales y orales
- Ganglio submandibular: N. Facial
 - Glándulas submandibular y sublingual
- Ganglio ótico: N. Glosó faríngeo (NC IX)
 - Glándula parótida

Inervación parasimpática de la cabeza





— Líquido cefalorraquídeo

— Espacio subaracnoideo
Piamadre
Terminación del espacio subaracnoideo al nivel S2

Raíz dorsal del nervio espinal

Ganglio raquídeo

Raíz ventral del nervio espinal

Ramo ventral del nervio espinal

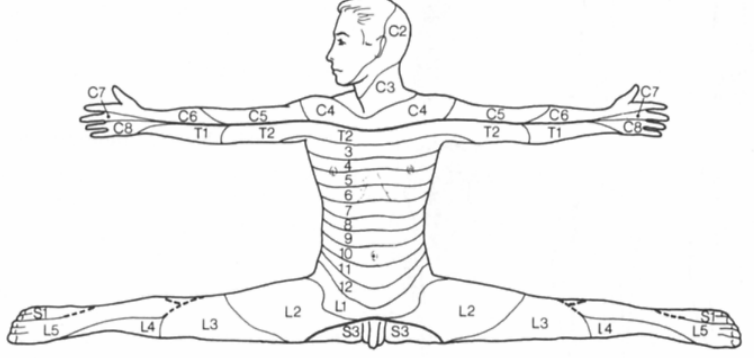
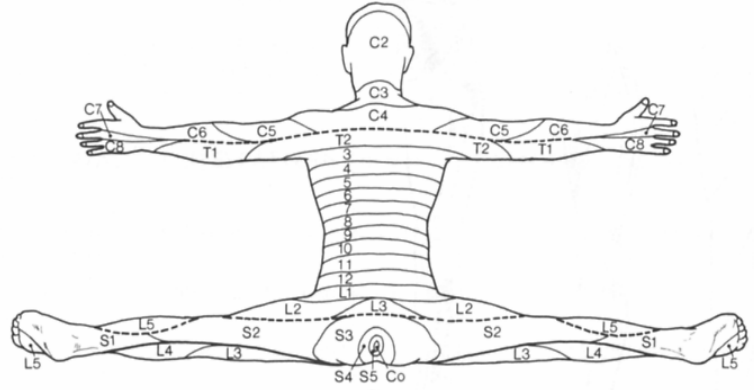
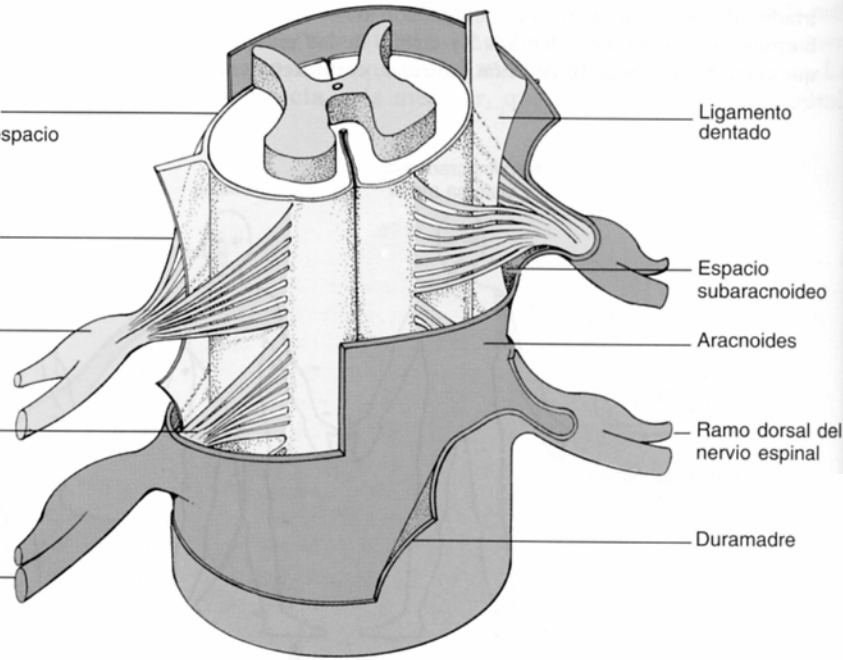
Ligamento dentado

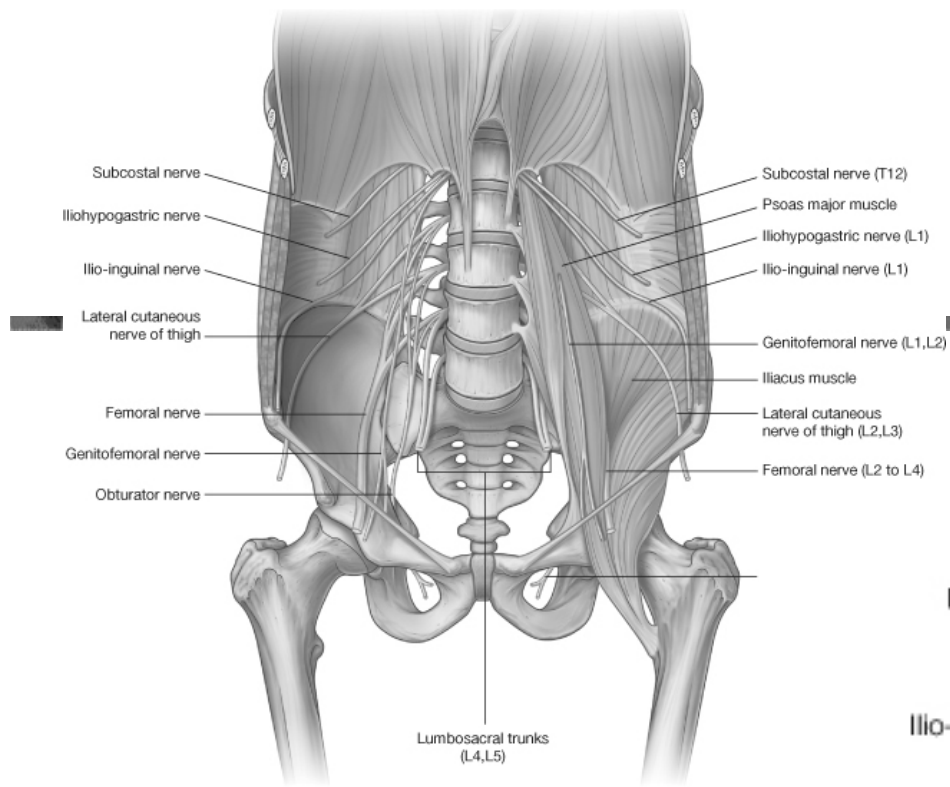
Espacio subaracnoideo

Aracnoides

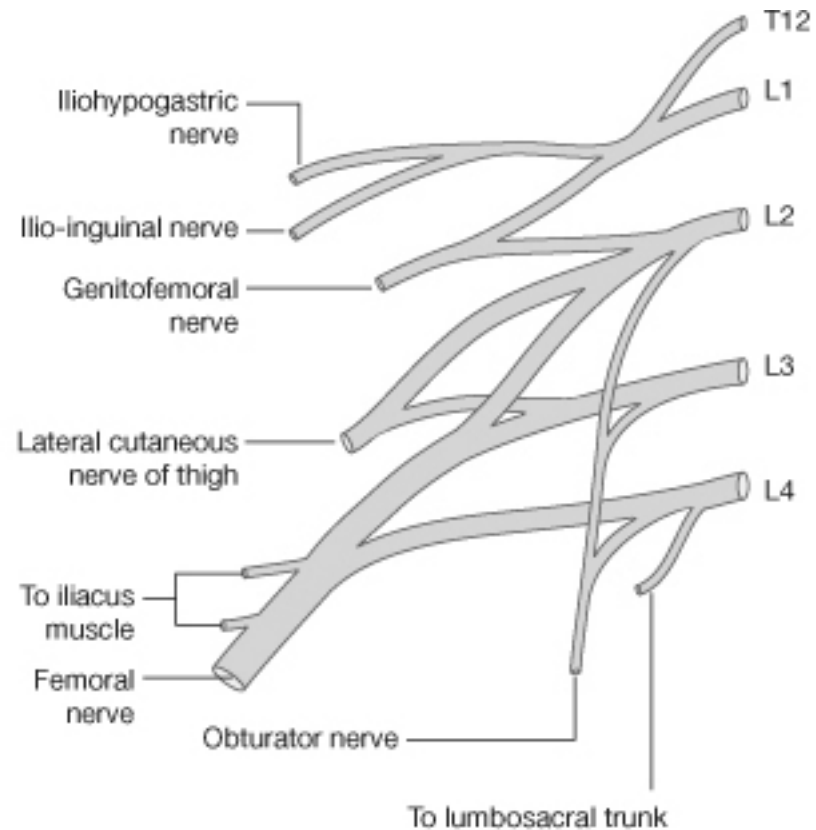
Ramo dorsal del nervio espinal

Duramadre

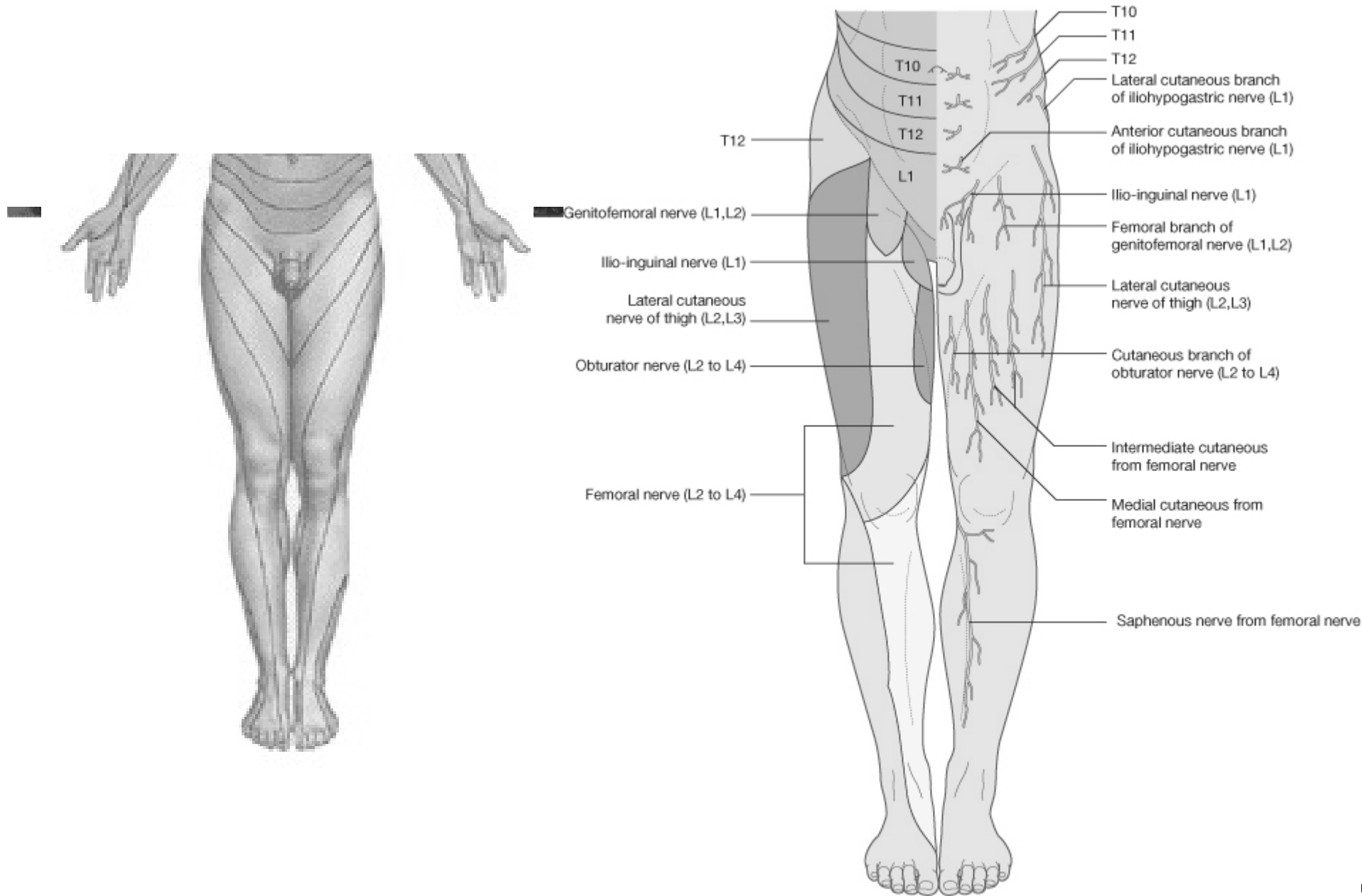




© Elsevier. Drake et al: Gray's Anatomy for Students - www.studentcons

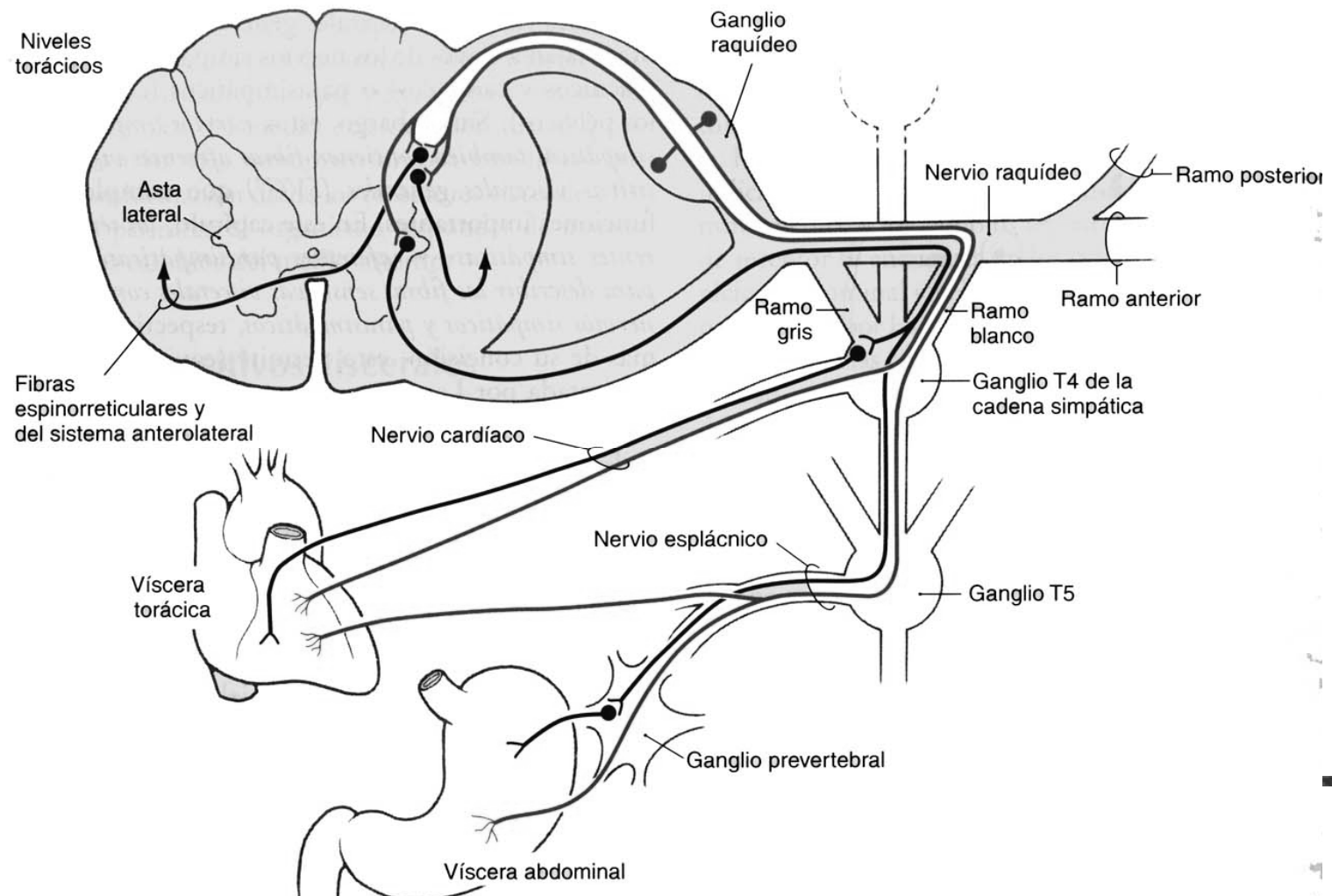


Elsevier. Drake et al: Gray's Anatomy for Students - www.studentconsult.com



Aferentes viscerales

Provenientes de receptores viscerales (dolor, mecanorreceptores).



Dolor referido

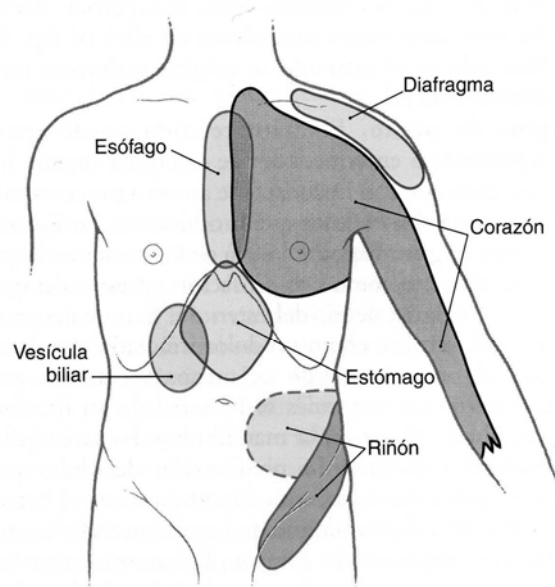
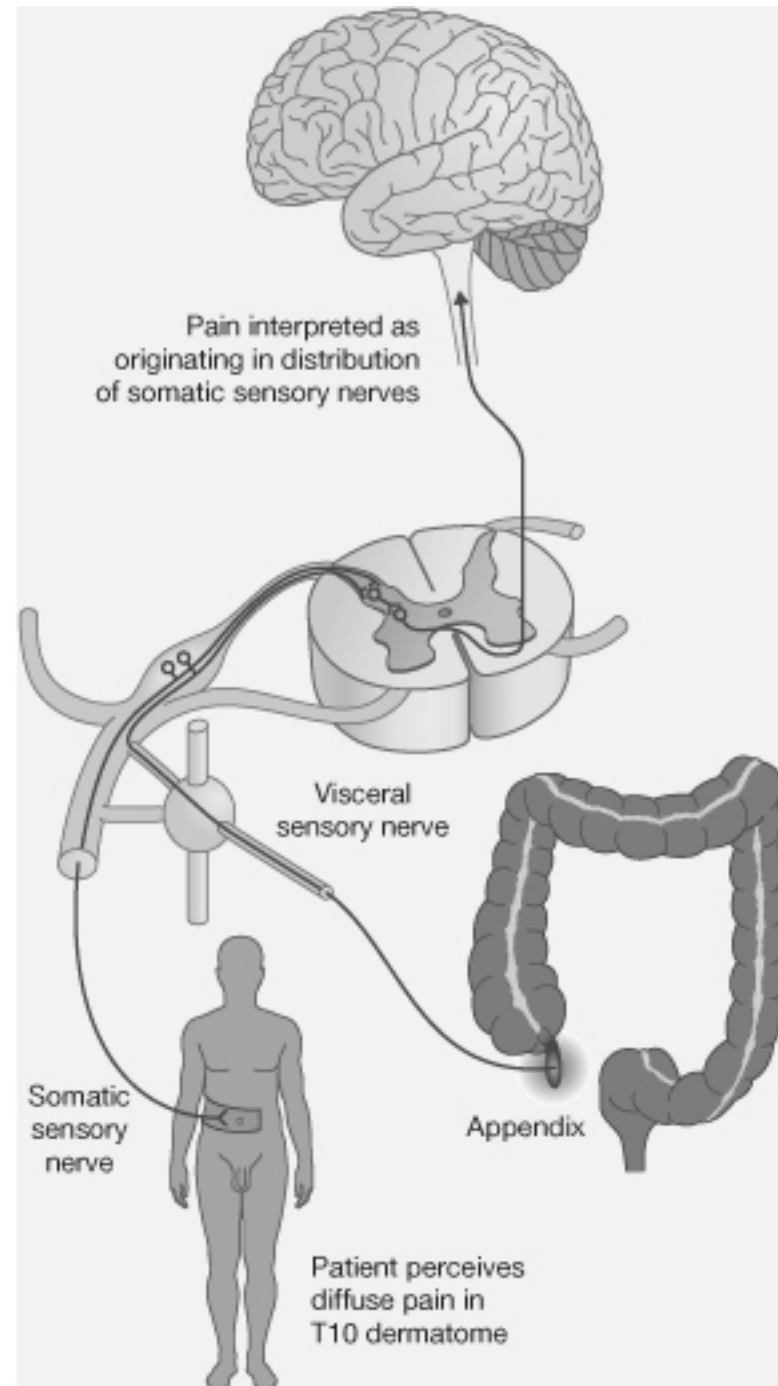
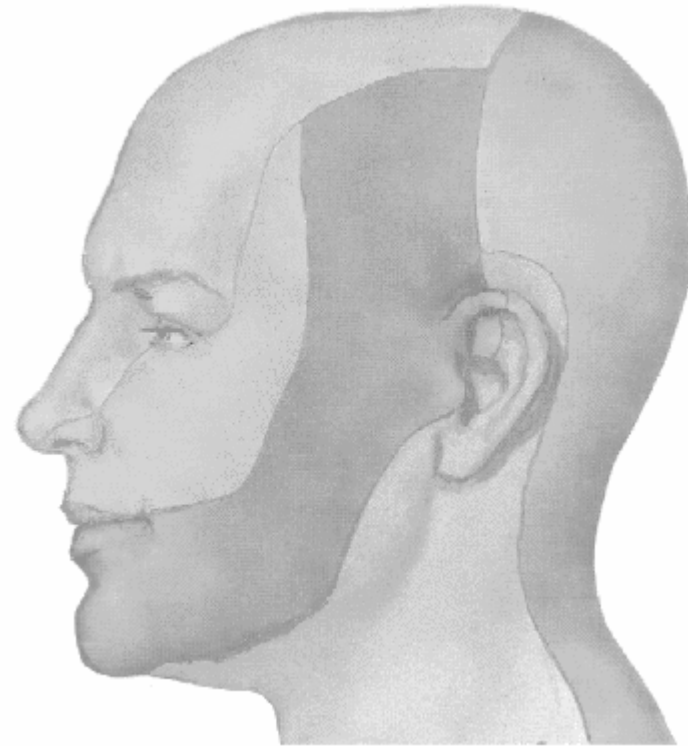
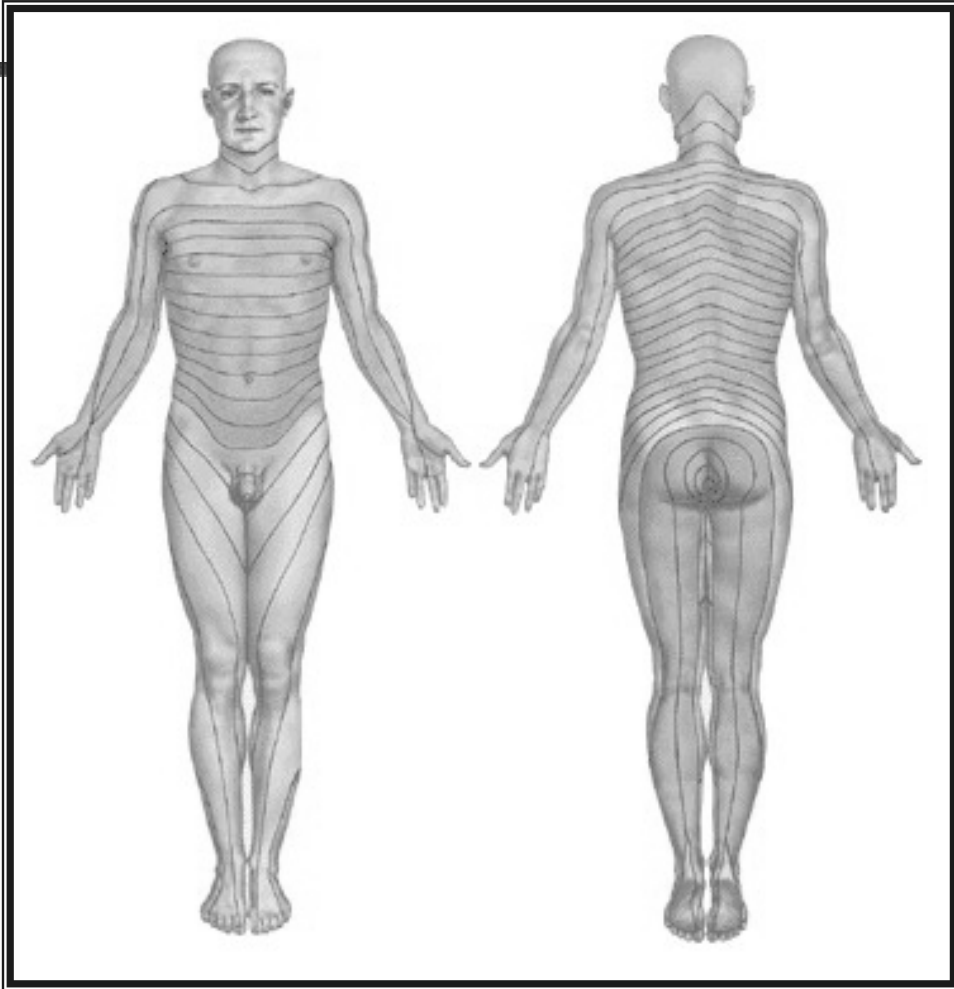
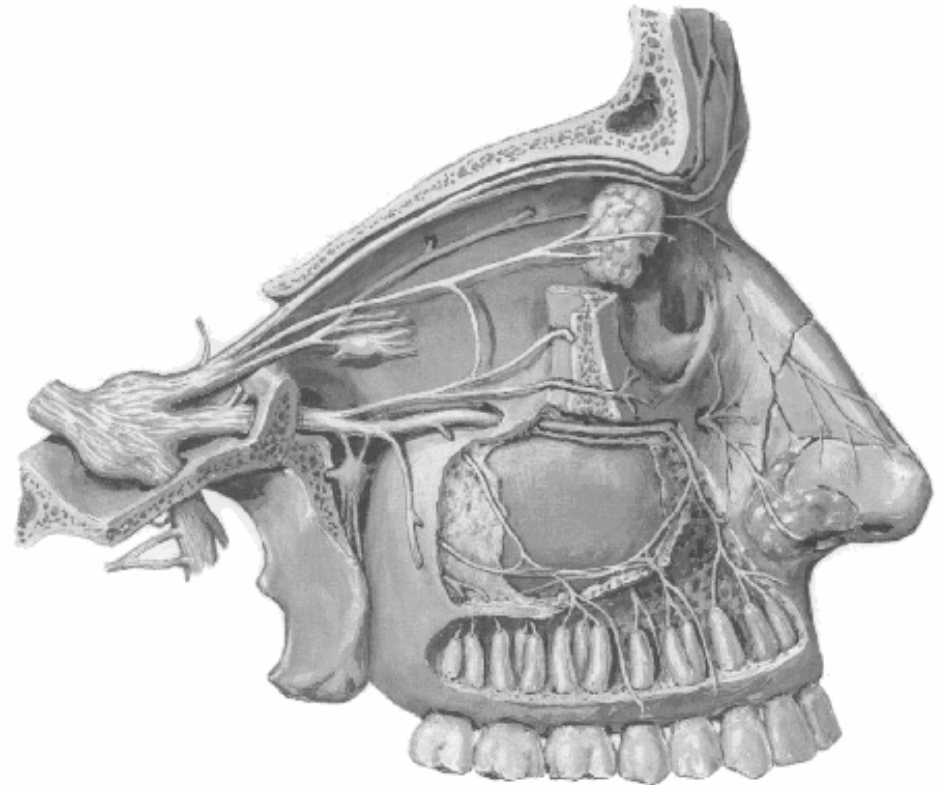


Figura 19-4. Áreas superficiales a las que se refiere frecuentemente el dolor desde las estructuras profundas correspondientes.





Nervio trigémino (NC V)



Nervios craneales

■ Nervios sensoriales:

- n. olfatorio (I), óptico (II), y vestíbulo coclear (VIII).

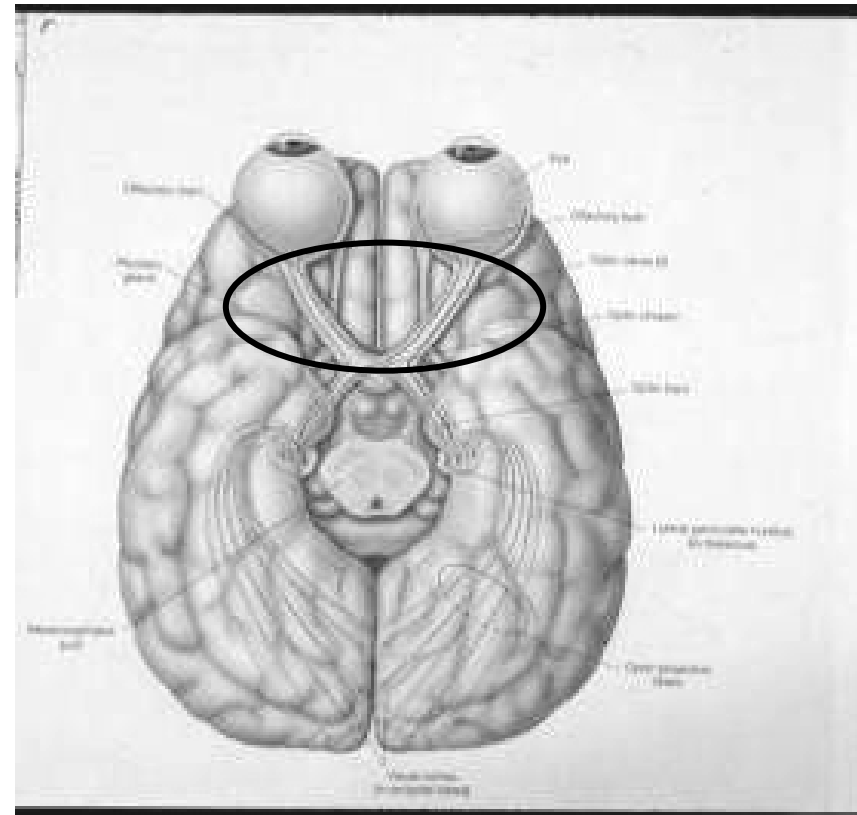
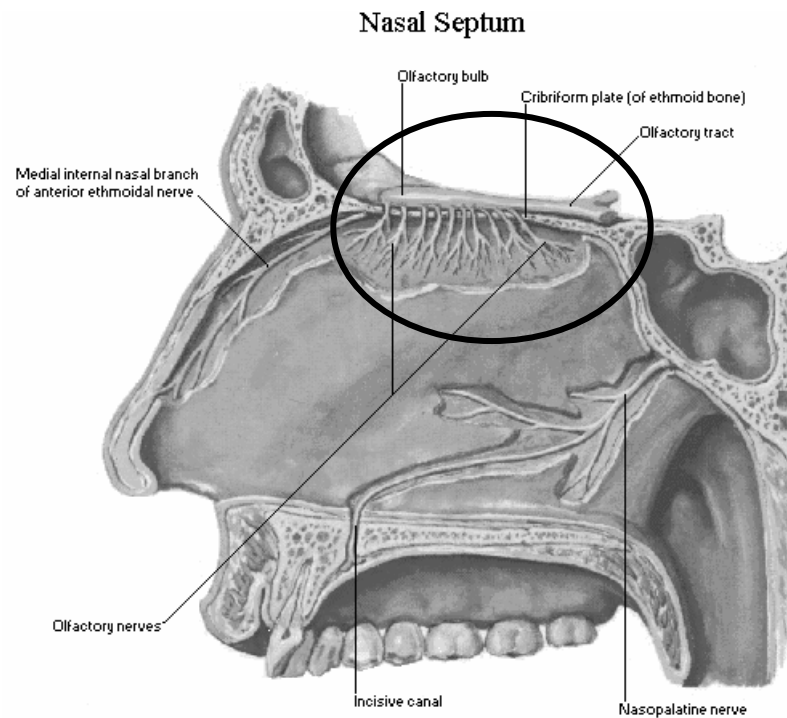
■ Nervios motores:

- Somáticos: n. troclear (IV), abducens (VI), accesorio (XI) e hipogloso (XII).
- Somático y autónomo (parasimpático): n. oculomotor (III).

■ Nervios mixtos:

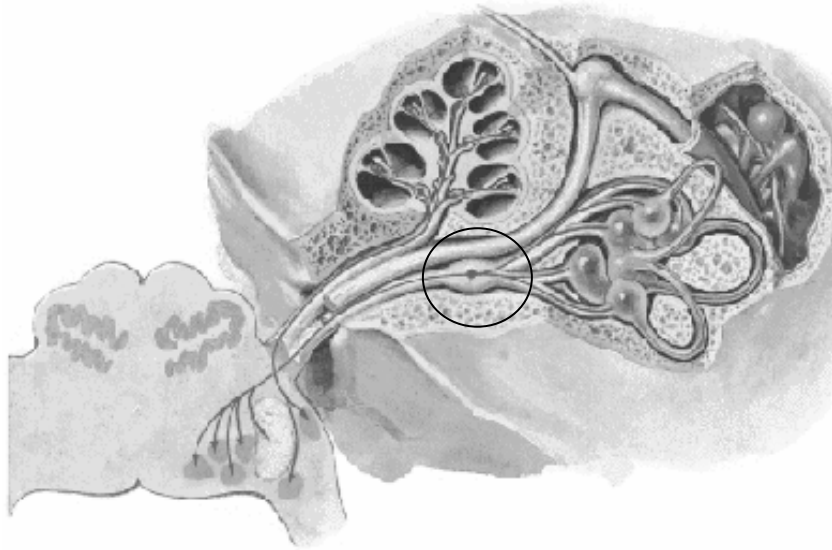
- Sensitivo y motor: n. trigémino (V)
 - Sensitivo, sensorial, motor y autónomo (parasimpático): facial (VII), glossofaríngeo (IX) y vago (X).
-

Nervios sensoriales: NC I y NC II



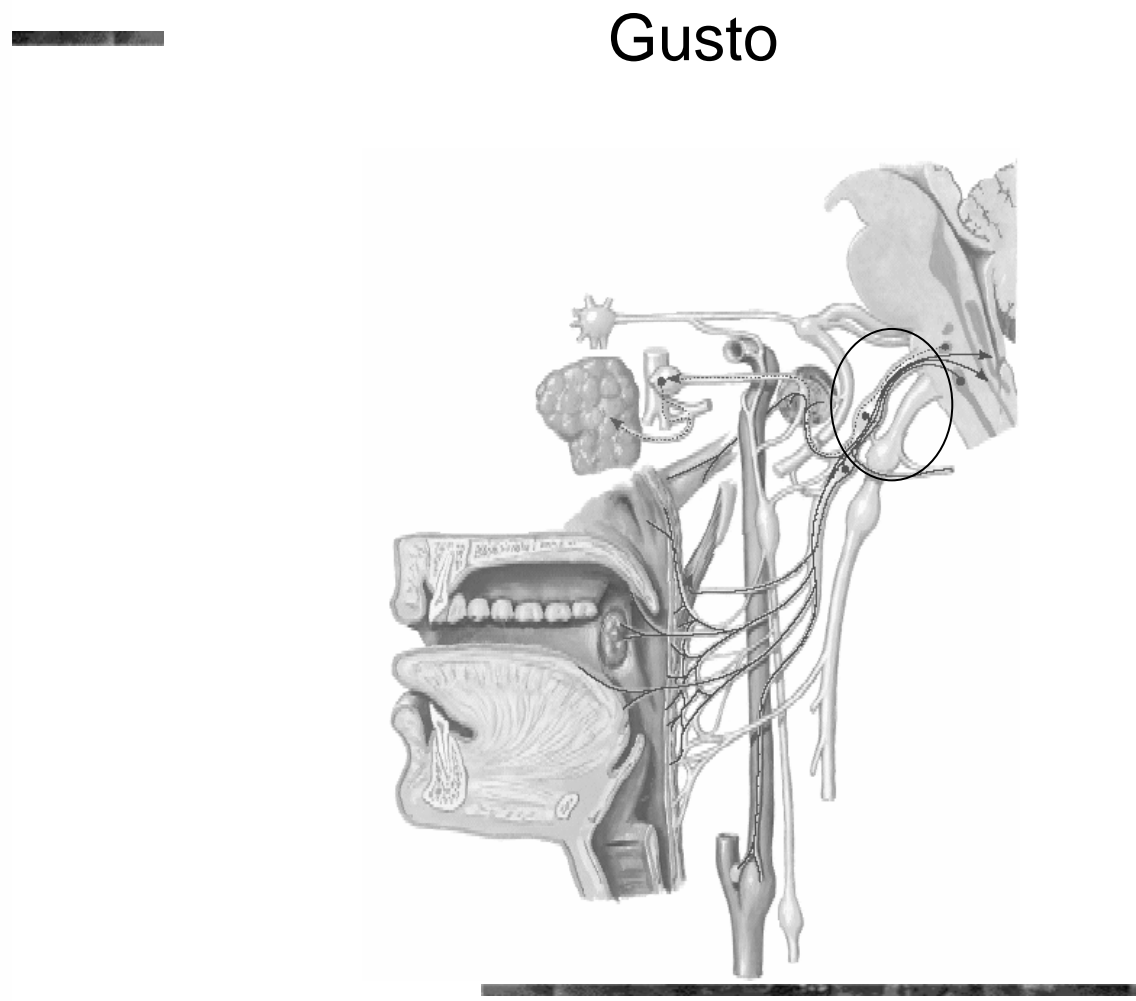
No tienen ganglios: Pertenecen al SNC

Nervios sensoriales: NC VIII



Audición y equilibrio

Nervios mixtos: NC VII, NC IX y NC X





FIN!!!!!!!

