

PROGRAMAS ALIMENTARIOS

POLITICAS PUBLICAS PARA LA PROTECCION SOCIAL

Catalina Barba G.

Dpto. Alimentos y Nutrición

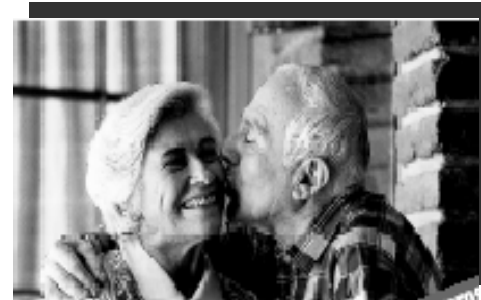
Div. Políticas Públicas – MINSAL.

PROGRAMAS ALIMENTARIOS

**Programa Nacional de Alimentación
Complementaria - PNAC**



**Programa de Alimentación
Complementaria del Adulto
Mayor - PACAM**



PROGRAMAS ALIMENTARIOS

La entrega de alimentos gratuitamente, a los grupos más vulnerables data de principios de siglo XX.

Los Programas Alimentarios constituyen la mayor intervención nutricional de Chile , con grandes logros en los indicadores de salud de la población intervenida.

CONTEXTO HISTORICO PNAC

PERIODO DE POLITICAS SOCIALES PREUNIVERSALES
1901 - 1942

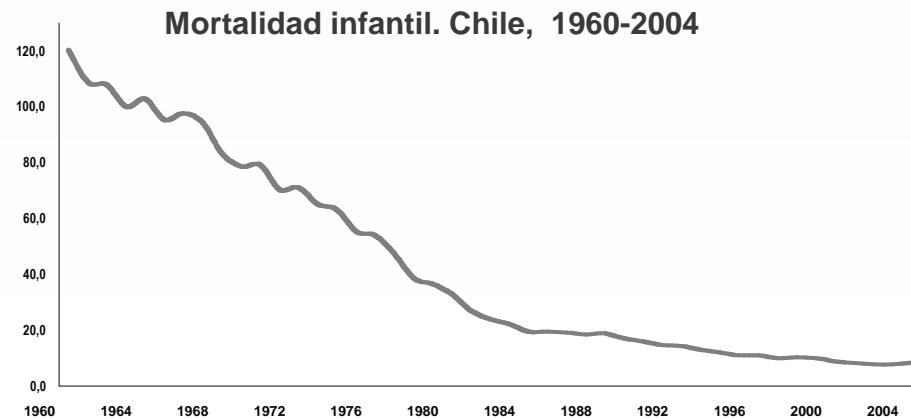
- **1901 La Gota de Leche** PROGRAMA DE CARIDAD PARA NIÑOS/AS DESNUTRIDOS Y SIN LACTANCIA MATERNA.
- **1924 Ley del Seguro Obrero** LEY 4.054 ENTREGA DE LECHE A LACTANTES SIN LACTANCIA MATERNA HASTA LOS 8 MESES Y A SUS MADRES. SEGURO DE LACTANCIA (Mortalidad Infantil 242 x 1000 nacidos vivos)
- **1936 Ley Madre y Niño** (SEGURO MATERNAL, CONTROL DE SALUD, ENTREGA DE ½ LITRO DE LECHE /DIA A NIÑOS/AS HASTA 2 AÑOS → NACE EL PLAN NACIONAL DE LECHE.
- **1942 Programa Nutricional Complementario de la Caja del Seguro Obrero** (DESTINADO A HIJOS/AS DE NO ASEGURADOS E INDIGENTES)

CONTEXTO HISTORICO PNAC

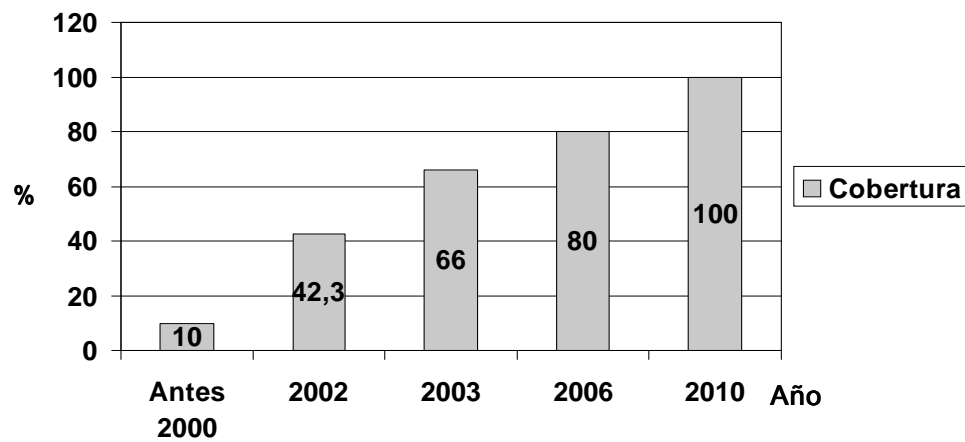
PERIODO DE EXPANSION DE COBERTURAS
DESARROLLO DE LA INDUSTRIA LECHERA
CREACION DE HABITOS DE CONSUMO

- **1952 Se crea el Sistema Nacional de Salud - SNS** PROCESO DE CENTRALIZACION QUE UNIFICO A DISTINTAS INSTITUCIONES QUE OTORGABAN ATENCION SANITARIA (Mortalidad Infantil 132.6 x 1000 nacidos vivos)
→ **NACE EL PROGRAMA NACIONAL DE ALIMENTACION COMPLEMENTARIA - PNAC**
- **1954** EMBARAZADAS SE INCORPORAN COMO BENEFICIARIAS DEL **PNAC**
- **1956** BENEFICIO SE EXTIENDE HASTA LOS PRESSCOLARES DE 5 AÑOS
- **1970** ALCANZÓ COBERTURA UNIVERSAL, AMPLIÁNDOSE A TODA LA POBLACIÓN DE EMBARAZADAS, NODRIZAS Y MENORES DE 6 AÑOS, CON INDEPENDENCIA DE SU SITUACIÓN PREVISIONAL.
- **1971-1973** SE INCORPORO LA POBLACIÓN ESCOLAR DE 6 A 14 AÑOS A TRAVÉS DE LA ENTREGA DE ½ LITRO DE LECHE DIARIO EN LAS ESCUELAS.

Una historia de progreso sanitario y social



Evolución del Tratamiento de Aguas Servidas



OBJETIVOS DE LOS PROGRAMAS ALIMENTARIOS

- Tratar la desnutrición (embarazadas y niños)
- Prevenir la desnutrición (global, micronutrientes)
- Reducir el hambre o la inseguridad alimentaria
- **Mejorar la adherencia a otros programas**
- **Mecanismo de transferencia de ingresos o de redistribución social.**
- **Reducir el riesgo de desarrollar ECNT**

Criterios de Focalización

- Por edad
- Por estado nutricional
- Por área geográfica
- Por nivel socioeconómico
- Auto selección

¿Tipo de alimentos a utilizar?

- Alimentos tradicionales (arroz, aceite, fideos, leguminosas).
- Alimentos especialmente formulados: alimentos para el destete, papilla, bebidas, galletas, etc..
- ¿Ventajas? Desventajas?

Ventajas y desventajas de los distintos tipos de alimentos

	Tradicionales	Mezclas fortificadas
Ejemplo	Arroz, aceite, porotos, harinas	Cremas, bebidas, galletas
Aceptabilidad	Buena	Variable
Fatiga (cansancio)	No	Sí
Aporte nutricional	Menor	Mayor (micronut)
Dilución intrafamiliar	Alta	Baja
Costo/Kcal, Costo/nutriente	< por Kcal	< por microntr.

Administración y control

- **Manual de operaciones:**
 - criterios de ingreso y egreso
 - actividades complementarias
 - responsabilidades de cada nivel
 - sistema de licitación, etc
- **Aspectos logísticos:** sistema de distribución, almacenamiento, etc
- **Monitoreo y evaluación**

MINSAL

**POLITICAS
DE NUTRICION Y
ALIMENTACION**

**POBL.
BENEFICIARIA**

COBERTURAS

**PLAN
PRESUPUESTARIO**

CENABAST

**SEGUIMIENTO
DEMANDA**

**PLAN ANUAL DE
COMPRAS**

**PROCESOS DE
COMPRAS
PÚBLICAS**

QUE

CUANTO

CUANDO

DONDE

Programas de Alimentación Complementaria: Objetivo General

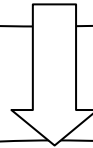
1952 - 2002:

Mantener estado nutricional de embarazadas para asegurar desarrollo fetal armónico, lactancia materna exitosa, y crecimiento y desarrollo normal del niño.

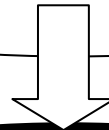
Nuevo Objetivo:

...y contribuir a la reducción de la prevalencia de ECNTs del adulto.

**Objetivos Sanitarios
para la década
2000 - 2010**

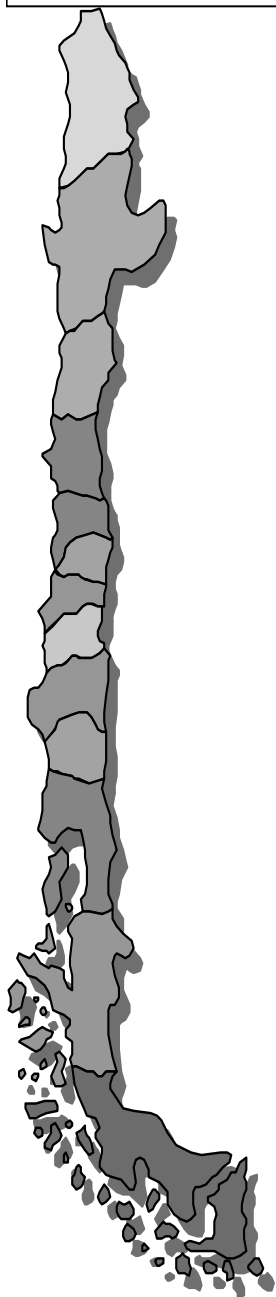


**Estrategia Global
contra la Obesidad
(EGO)**



Estrategia de
Intervención Nutricional
a través del ciclo Vital
(EINCV)

Objetivos Sanitarios para la Década 2000 - 2010



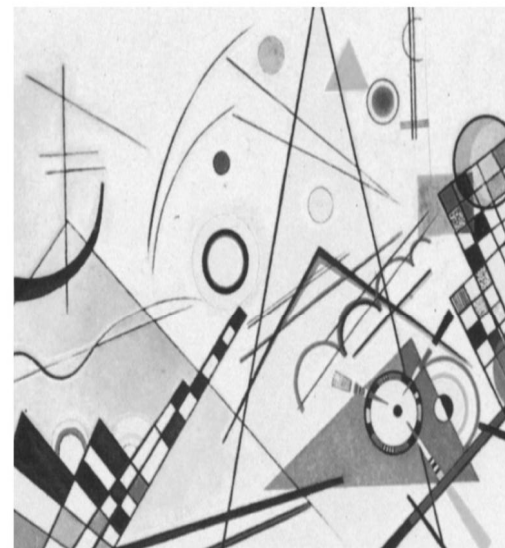
I. Mejorar los logros sanitarios alcanzados.

II. Enfrentar los desafíos derivados del envejecimiento de la población y de los cambios de la sociedad.

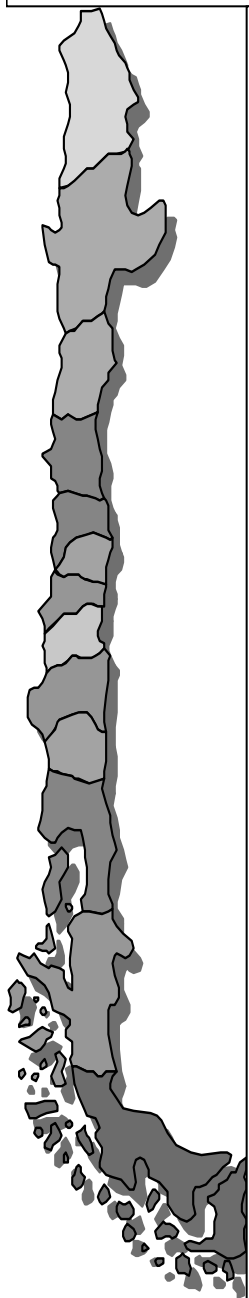
III. Disminuir las desigualdades en salud.

IV. Proveer servicios acordes a las expectativas de la población.

Los Objetivos Sanitarios para la Década **2000-2010**



Objetivos Sanitarios para la Década 2000 - 2010



Determinantes asociadas a estilos de vida y cambios culturales:

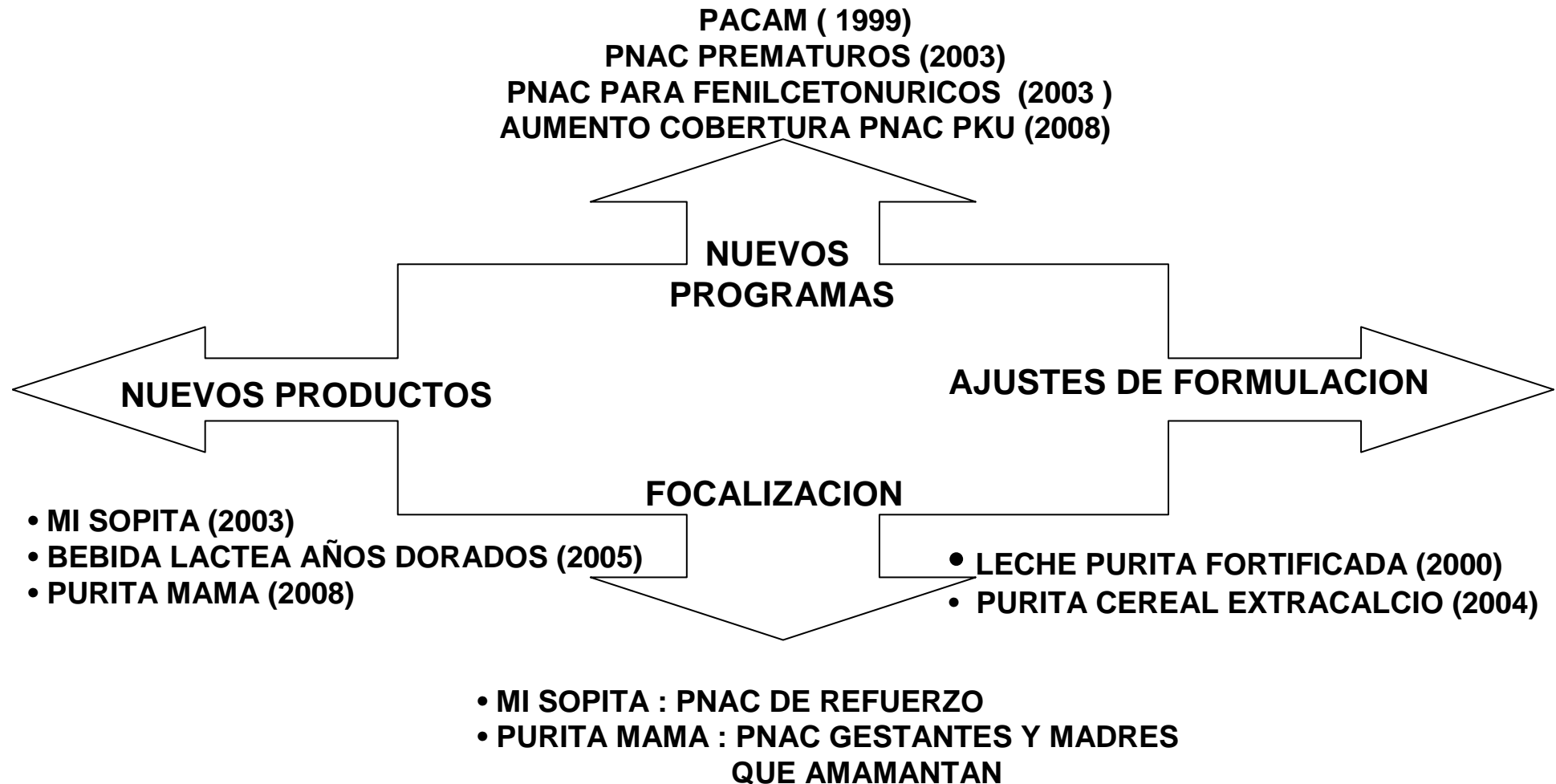
- **Consumo de tabaco, alcohol y drogas**
- **Obesidad y sedentarismo**
- **Conducta sexual segura**

Objetivo II



**ENFRENTAR LOS DESAFÍOS
DERIVADOS DEL ENVEJECIMIENTO DE
LA POBLACIÓN Y DE LOS CAMBIOS
DE LA SOCIEDAD**

Dinamismo de los Programas de Alimentación Complementaria



Programa Nacional de Alimentación Complementaria PNAC

PNAC : Sistema de distribución gratuita de alimentos para la población Infantil menor de 6 años , gestantes y madres que amamantan independientemente de su situación previsional.



PROGRAMAS ALIMENTARIOS



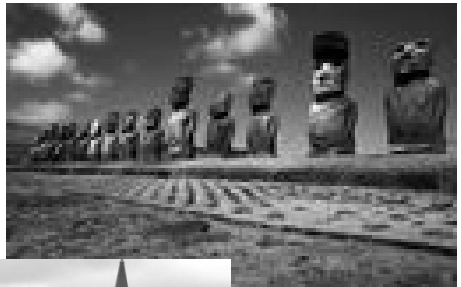
Programa Nacional de Alimentación Complementaria - PNAC

BENEFICIARIOS : Niños/as 0-6 años , prematuros P Nac. <1500 g. y/o < 32 sem gestación, Fenilcetonúricos/as, gestantes, madres que amamantan hasta el 6º mes post parto.

Población beneficiaria que retira censo Junio 09 : 808.536

Atiende cerca del 65% de la población materno – infantil del país

Cobertura 2008 : 79,3% de la población bajo control en el sistema público





PROGRAMA NACIONAL DE ALIMENTACION COMPLEMENTARIA PNAC

CRITERIOS DE FOCALIZACION :

- ESTADO NUTRICIONAL
- EDAD
- ESTADO FISIOLÓGICO
- FENILCETONURIA
- PREMATUREZ

PNAC

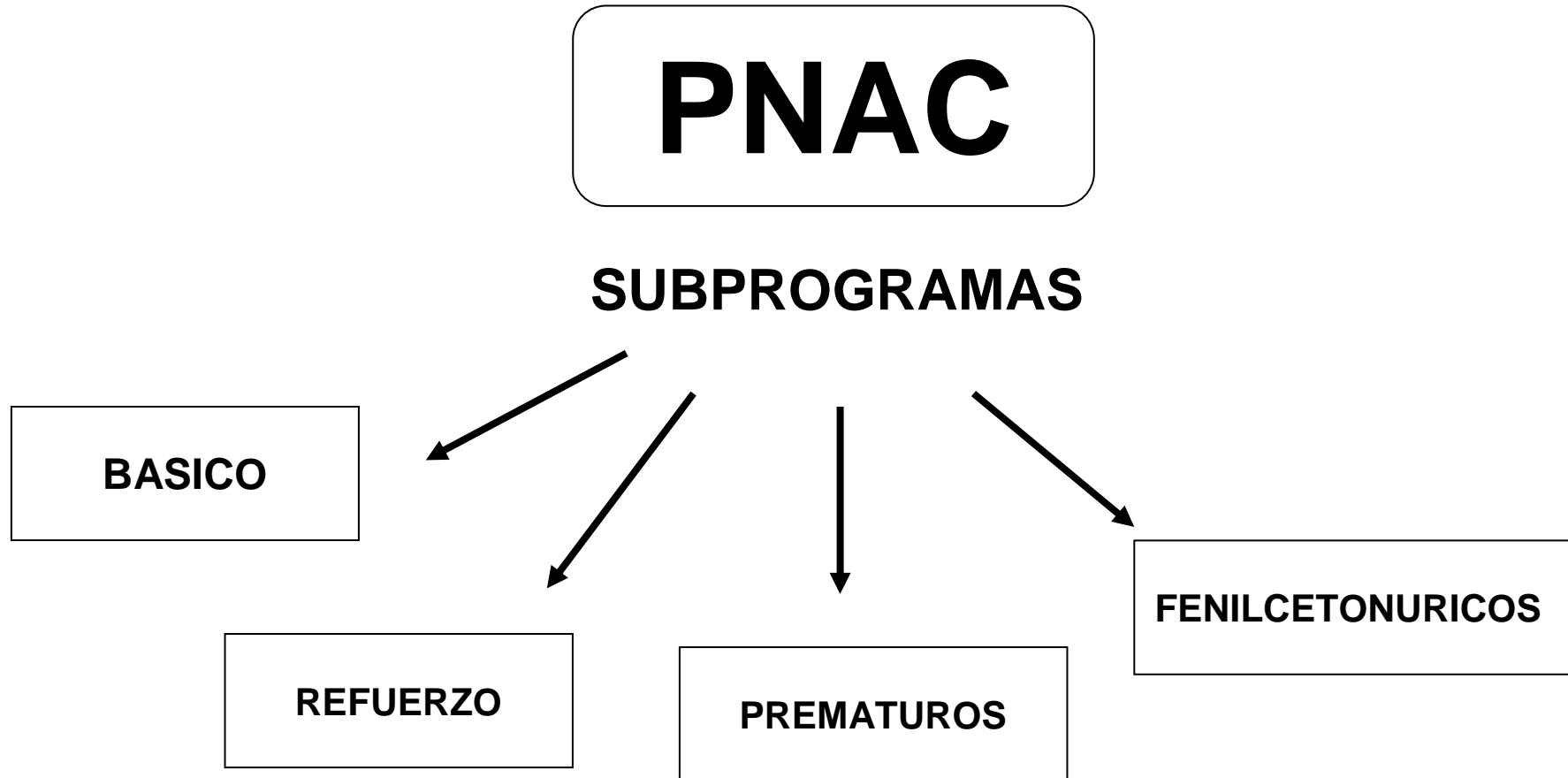
SUBPROGRAMAS

BASICO

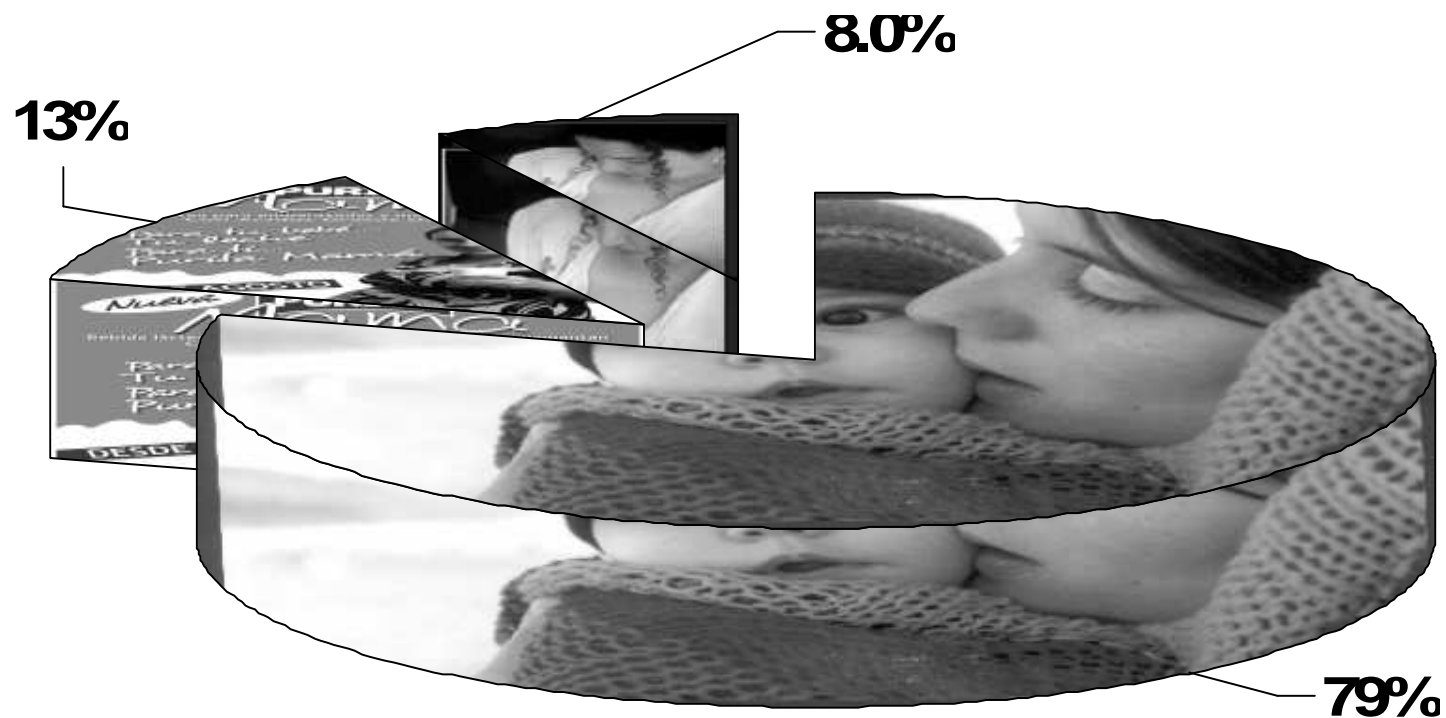
REFUERZO

PREMATUROS

FENILCETONURICOS



COMPOSICIÓN BENEFICIARIOS/AS PNAC



■ < 6 AÑOS ■ EMBARAZADAS ■ NODRIZAS

PNAC BASICO (Preventivo)




• < 6 años

• Embarazadas

• Nodrizas

- Derecho Universal
- Vínculo con los Programas de atención primaria de salud
- Incentivo para asistir a los controles de salud infantil.
- Lactancia materna exclusiva.
- Beneficio a la nodriza hasta el 6° mes post parto o EGC, según estado nutricional y condición de lactancia.

Derechos PNAC Básico

ALIMENTOS Kg./Edad Meses	Embarazada	0- 6 Madre – hijo L.M.E	0 - 6 Madre – Hijo L.M.P	0 – 6 Madre – Hijo N.F.P	6 - 11	12-17	18 -23	24 -72
	1	2	1	0				
		0	1	2	2	2	---	---
					---	---	2	1

- L.M.E: Lactancia materna exclusiva
- L.M.P: Lactancia materna predominante
- N.F.P: Nodriz con fórmula predominante





PNAC REFUERZO (Curativo)

- **< 6 años** : DNI Malnutrición por déficit :
- En riesgo de desnutrir (< 1 año P/E -1 y -2 DE y > 1 año P/T -1 y -2 DS)
- Desnutridos (< 1 año P/E \leq -2 DS y > 1 año P/T \leq -2 DS).

- **Embarazadas**: Bajo Peso (según IMC gráficas E.N., Atalah, Castillo y Castro).

- **Nodrizas** : Con antecedentes de bajo peso

Derechos PNAC de Refuerzo

ALIMENTO S Kg./Edad Meses	Emba- razada	0- 6 Madre -hijo • L.M.E	0 - 6 Madre – Hijo •L.M.P	0 – 6 Madre – Hijo •N.F.P	0 -2	3 - 5	6 -11	12-17	18 -23	24 -72
	3	3	2	1						
					*2 **1	*3 **2	3	2	----	----
					---	---	----	----	2	2
					---	1***	2	2	2	2

•L.M.E: Lactancia materna exclusiva

•L.M.P: Lactancia materna predominante

•N.F.P: Nodrizas con fórmula predominante

*Leche para lactante s/ lactancia materna **Leche para lactante con lactancia materna predominante

*** Mi Sopita desde 4º mes niños (as) s/ lactancia materna y 6º mes resto

PRODUCTOS DISTRIBUIDOS PNAC

Leche fortificada: leche entera 26% mg. fortificada con Hierro (10 mg), Zinc. (5 mg),Cobre (0,4 mg) y Vitamina C (70 mg) para menores de 18 meses.



Purita cereal: bebida láctea fortificada con vitaminas y minerales (niños de 18 a 72 meses).



Mi Sopita: papilla de cereales y leguminosas para niños desnutridos y en riesgo nutricional.



Purita Mamá: Bebida Láctea semidescremada con DHA preformado, fortificada con Vitaminas y Minerales, para gestantes y nodrizas hasta el 6º mes post parto.



Evolución Productos PNAC

LECHE PURITA FORTIFICADA



2000:

- Evolucionada de Leche de vaca a Leche de Vaca fortificada
- Inicia mejoras en calidad de envases.

- Leche entera 26 % MG.
- 498 cal por 100 grs.
- Fortificada con :
 - 10 mg Fe
 - 5 mg Zn
 - 0.4 mg Cu
 - 70 mg Ácido Ascórbico

Evolución Productos PNAC

NUEVA PURITA CEREAL



2003:

- Se reduce en Grasa de 26% a 18% MG.
- Reducción aporte calórico en 10%
- Incrementa aporte Calcio de 500 mgs. a 900 mgs.

- Fórmula Láctea
- Leche 18 % MG 442 kcal. /100 grs.
- Alta en Calcio (900 mg. /100 g)
- Alta en Vits. C y E

Evolución Productos PNAC

MI SOPITA



2003:

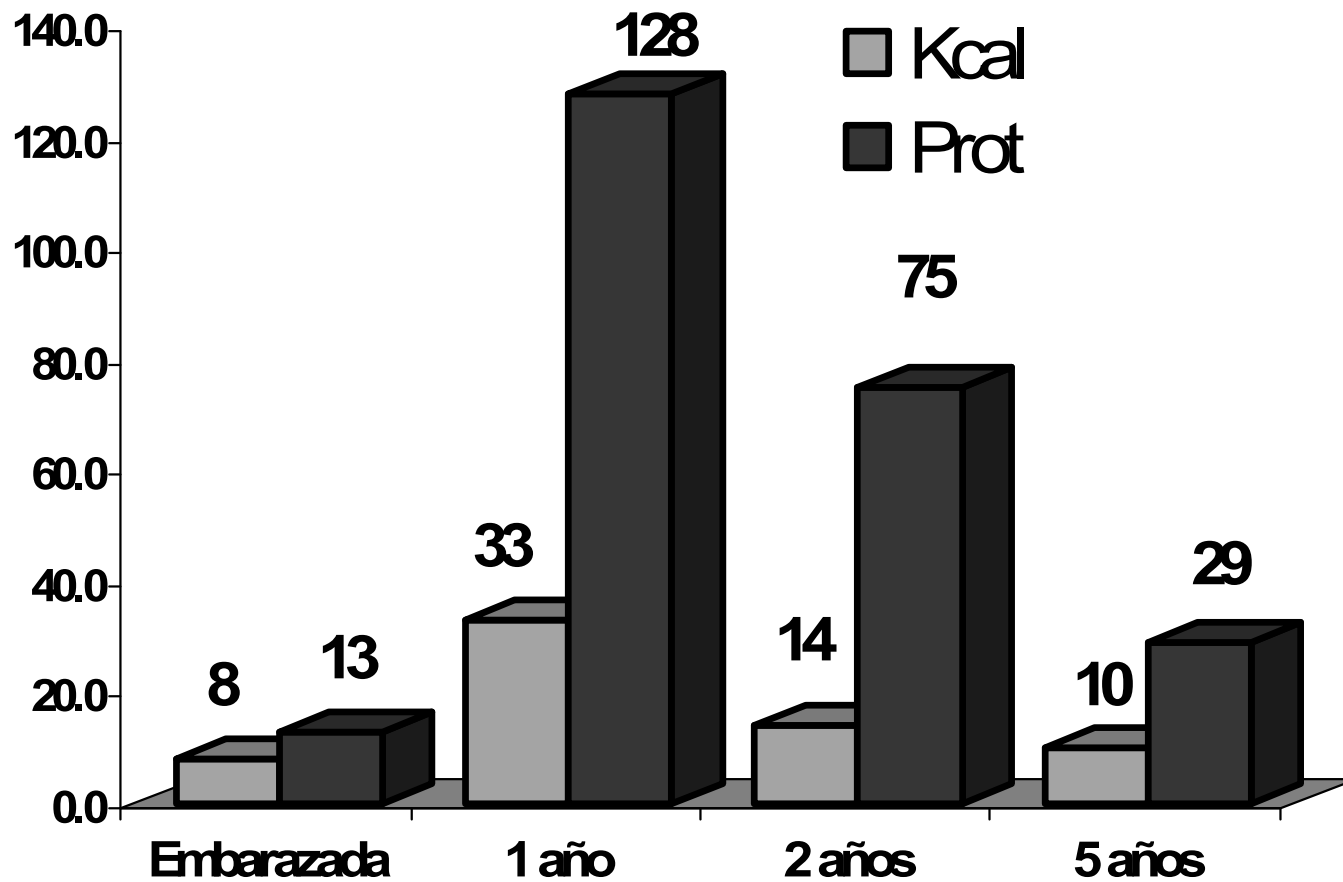
- Sustituye a Arroz
- Mejora Calidad de Micro y Macronutrientes.
- Diversifica Alimentación
- Focaliza Beneficio

- Producto instantáneo, Sopa o Crema
- 4 Sabores: Leguminosas, Verduras, Pollo, Carne
- Aporta 400 Kcal por 100 grs.
- Fibra 4 grs. /100 grs. polvo.
- Fortificado con Vitamina A, D, E, C, complejo B, Ca, P, Mg, Fe, Zn.

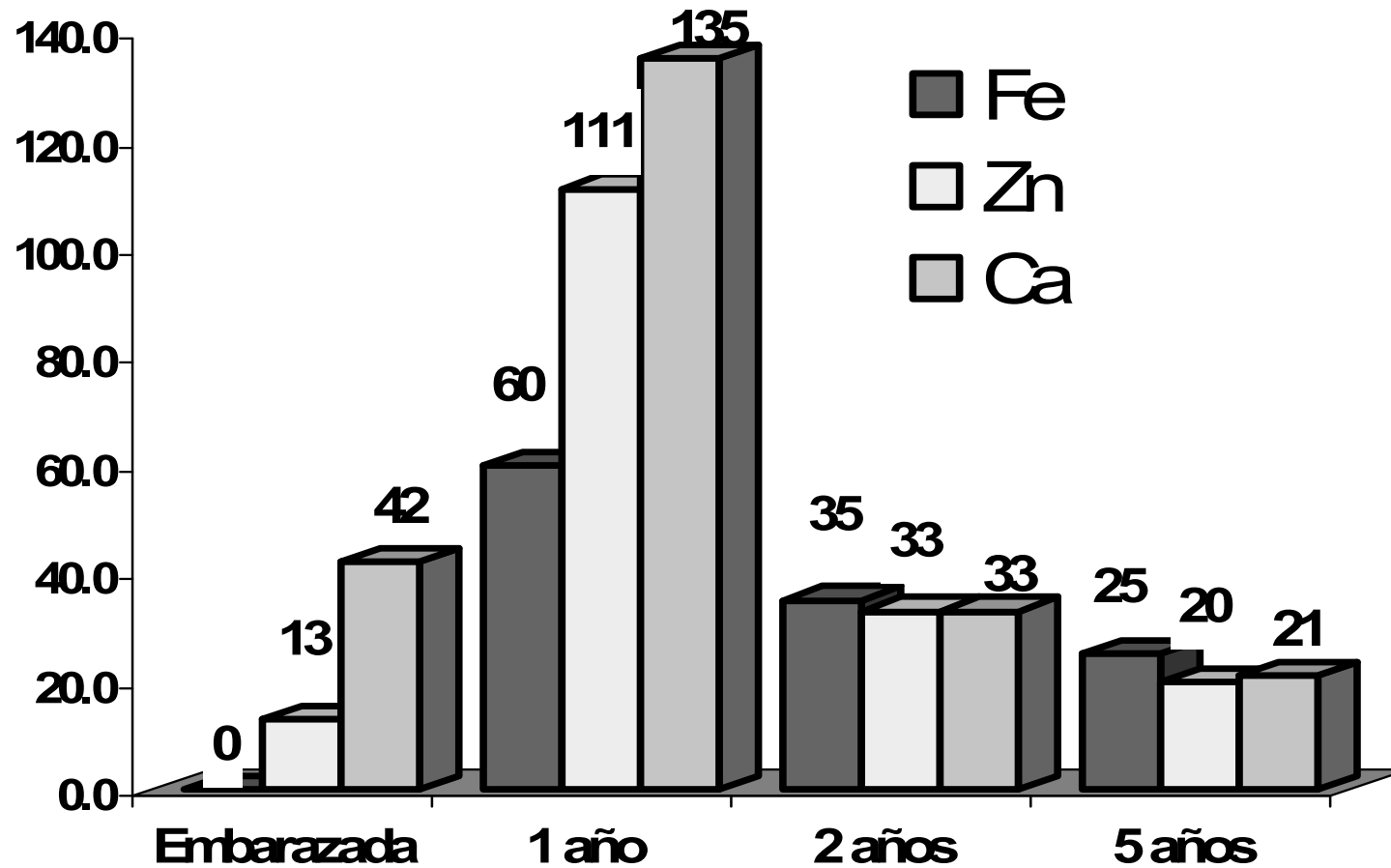
PNAC básico: esquema de distribución (Estado nutricional normal)

Grupo	Producto	Kg/mes	ml/día
Embarazada	Purita Mamá	1	333
0 a 17 meses	Leche fortific	2	666
18-23 meses	Purita- Cereal	2	666
2 a 5 años	Purita- Cereal	1	333

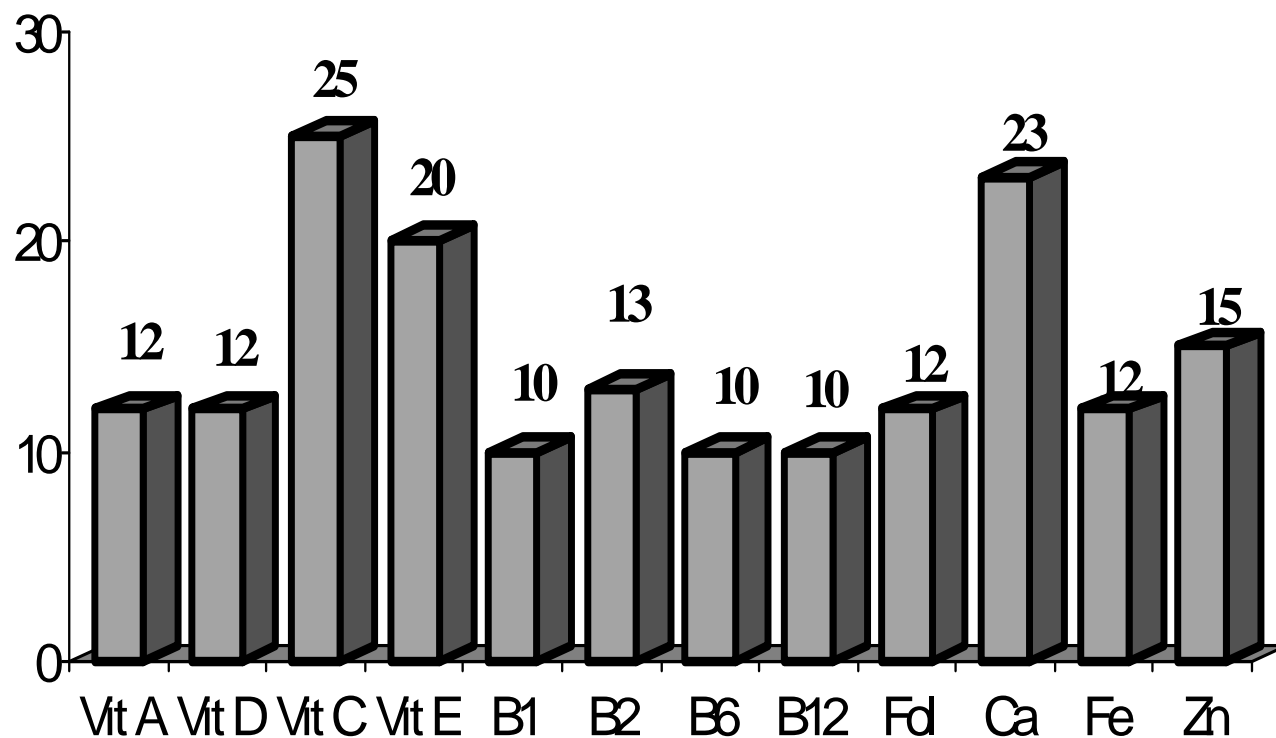
Aporte promedio/día de energía y proteínas del PNAC como % de las necesidades diarias



Aporte promedio/día de Hierro, Zinc y Calcio como % de las necesidades diarias



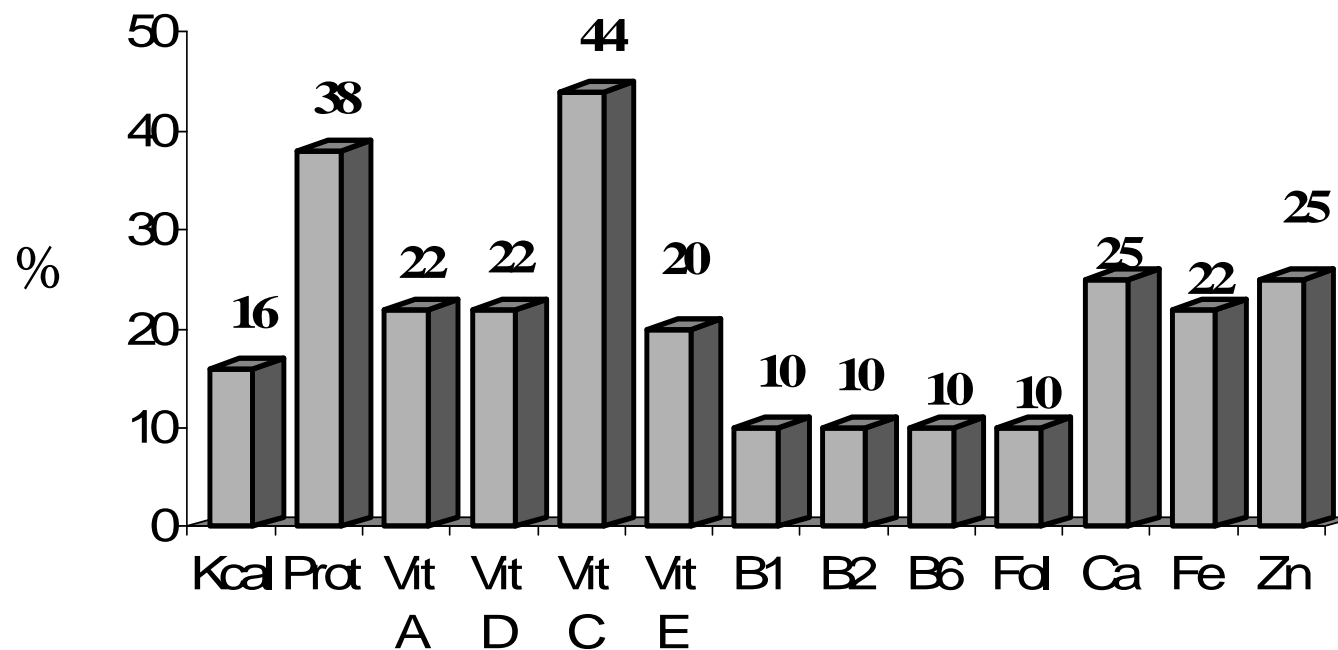
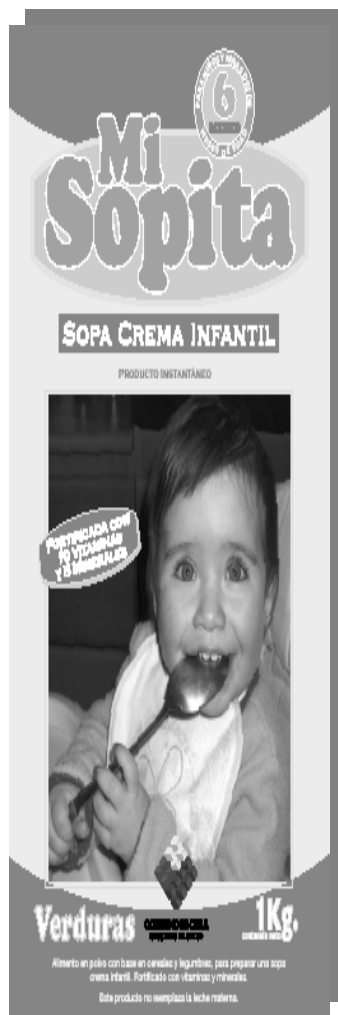
Aporte de una porción (20 gramos) de Purita Cereal como % de las necesidades de 1 a 3 años



PNAC de Refuerzo

- Orientado a población desnutrida o en riesgo de desnutrir.
- Mayor frecuencia de controles.
- Se agrega un Kg mensual de leche o bebida láctea según la edad.
- Se agregan 2 Kg mensuales de “Mi sopita”.

Aporte de una ración de 50 gramos de Mi Sopita respecto a las necesidades de 1 a 3 años



KGS. DISTRIBUIDOS A BENEFICIARIOS PROGRAMAS ALIMENTARIOS PNAC - CHILE 2008

7.349.404 Kg.



5.923.509 Kg.



917.000 Kg.



292.545 Kg.



73.000 Kg.

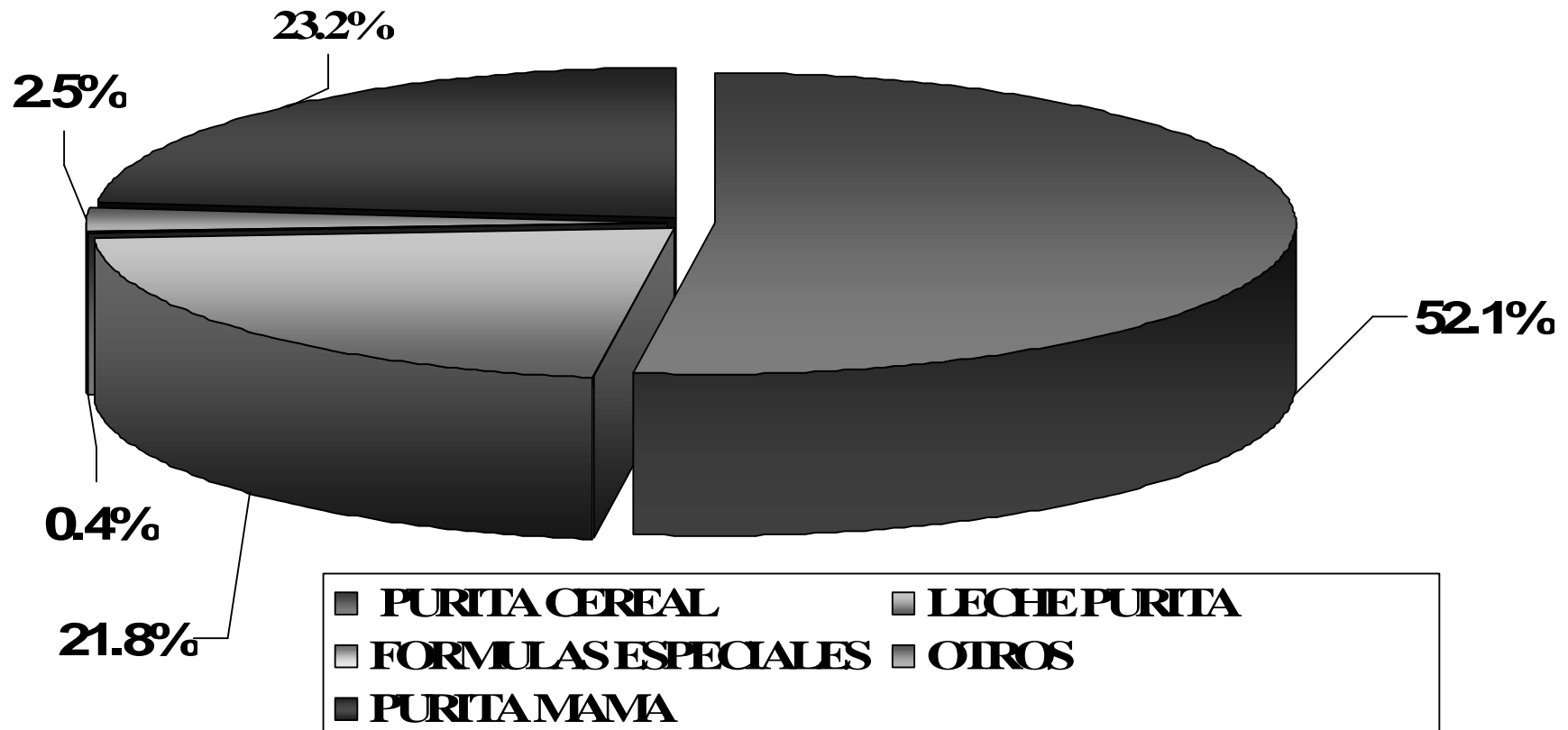


3.100 Kg.

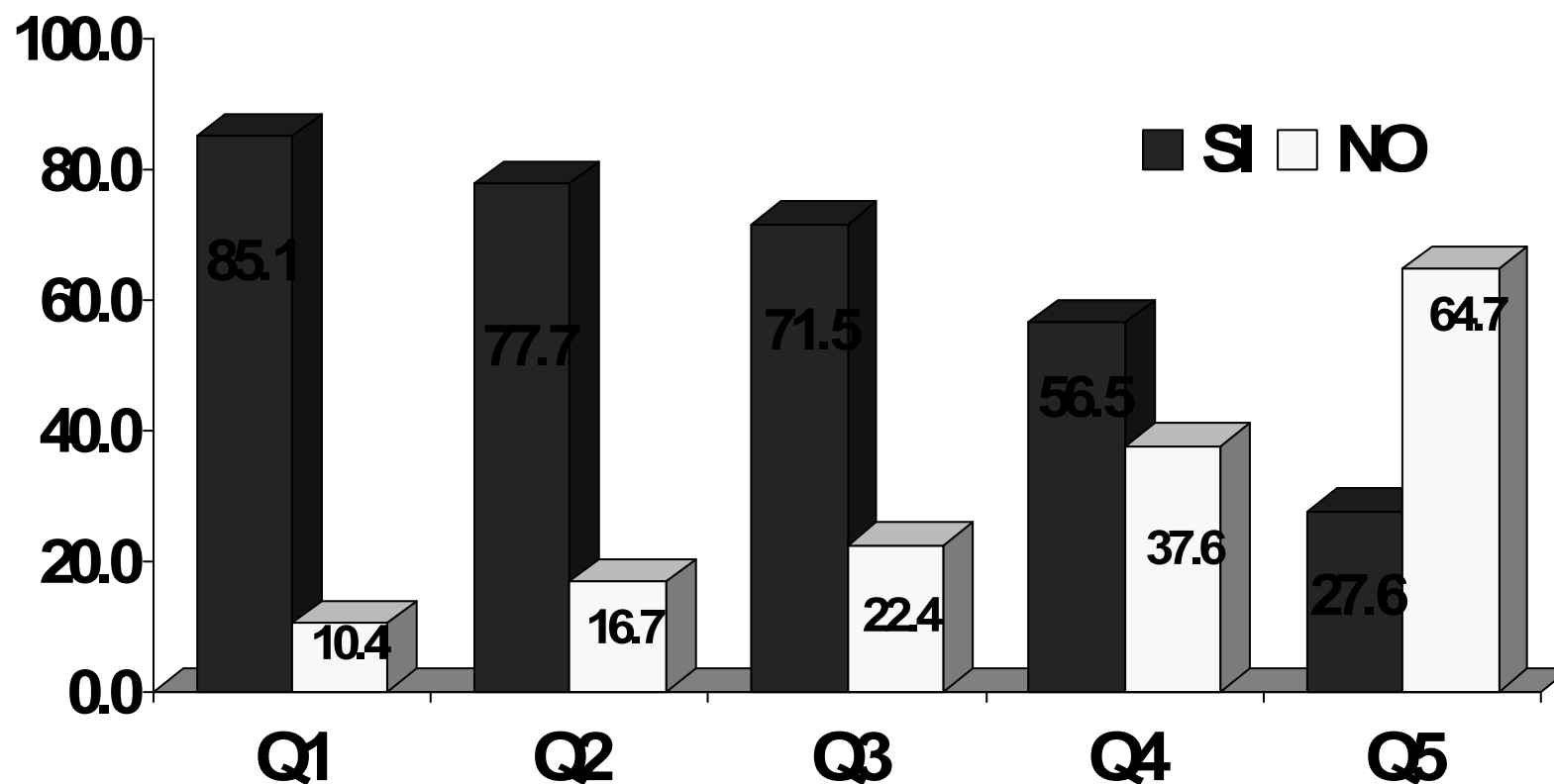


INVERSION 2008
US\$ 73,650,295

LA PARTICIPACIÓN DE LA LECHE PNAC



¿Es un programa focalizado?: cobertura según NSE (CASEN 2006)



FORMULAS PNAC PREMATUROS

Fórmulas para Prematuros y fórmulas de Continuación para los beneficiarios del Programa desde el nacimiento hasta los 12 meses de edad (EGC).

Beneficiarios:

Recién nacidos con peso de nacimiento menor a 1.500 g. o prematuros menores de 32 semanas de edad gestacional y hasta los 12 meses de EGC.



FORMULAS PNAC FENILQUETONURICOS

Sustitutos lácteos libres de Fenilalanina en polvo, adaptados a los requerimientos proteicos según grupo de edad:

Sustitutos lácteos libres de fenilalanina para Lactantes.

Sustitutos lácteos libres de fenilalanina para Preescolares y Escolares.

Sustitutos lácteos libres de fenilalanina para Escolares y Adolescentes.

Beneficiarios:

La totalidad de los niños con Fenilketonuria que nazcan en cualquier servicio de salud del país.

**INVERSION 2008
US\$ 1,500,000**

PNAC Logros

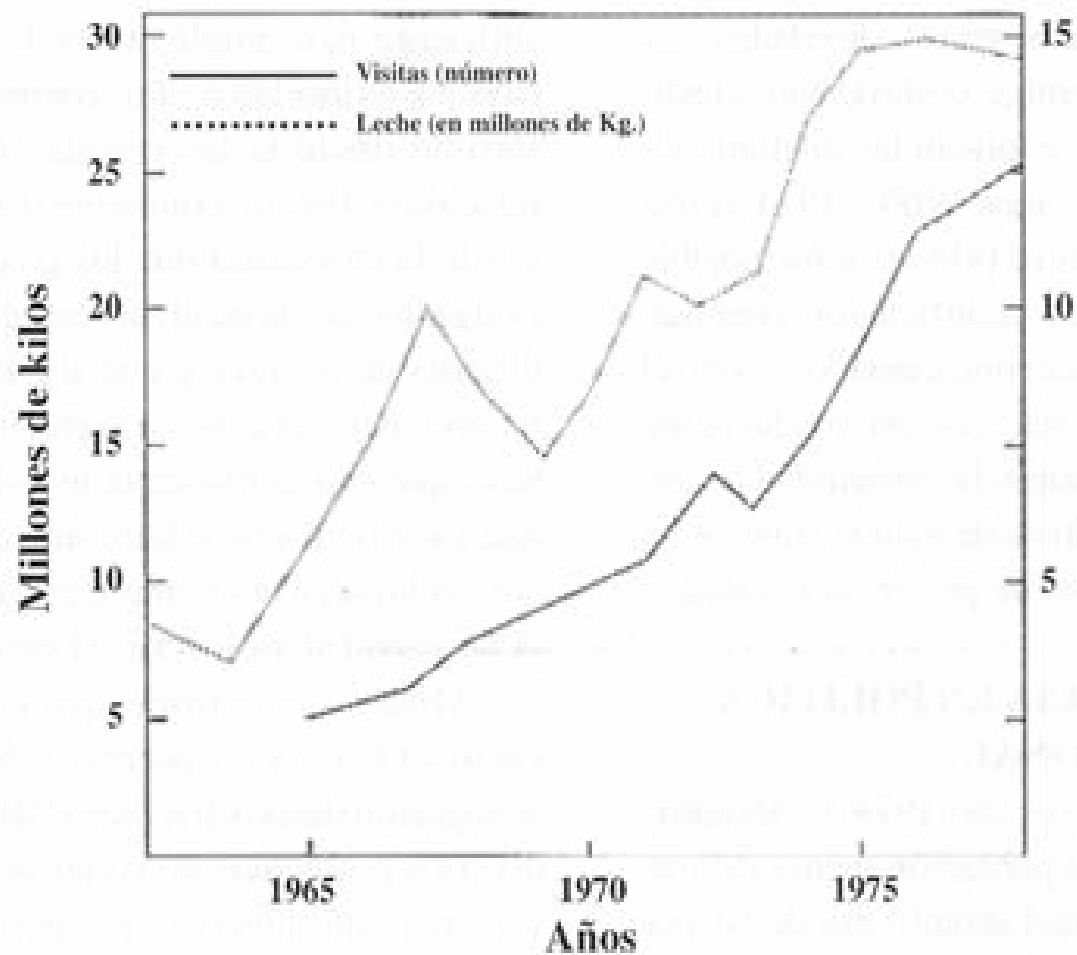
En las décadas recientes, el PNAC ha constituido la mayor intervención nutricional en Chile, con grandes logros:



- Aumento y cobertura en todos los programas de control de salud.
- Mejoras en el peso al nacer.
- Prevención y descenso de la desnutrición infantil.
- Contribución al descenso de la mortalidad infantil.
- Disminución de la Anemia Ferropriva en el Lactante.
- Disminución de la prevalencia de bajo peso en la embarazada.
- Fomento y protección de la lactancia materna.

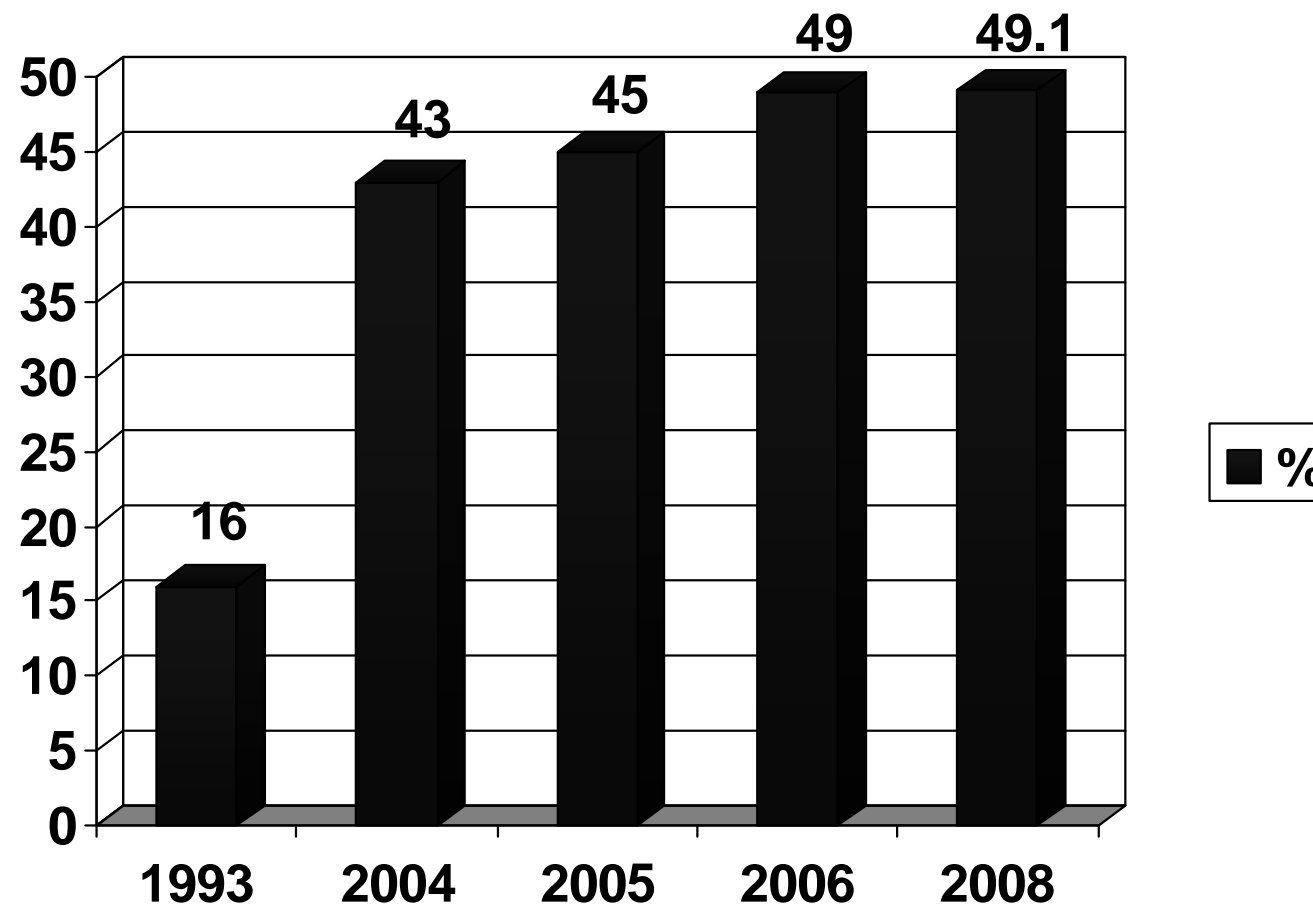


Visitas pre-natales y cantidad de Leche



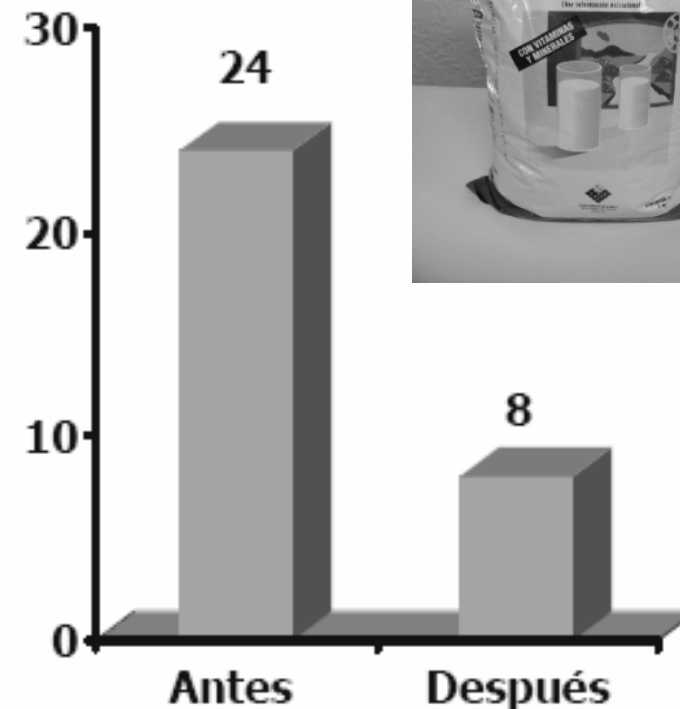
En la medida que se incrementa la distribución de leche, aumenta también los controles del embarazo de las madres

% Lactancia Materna Exclusiva al 6° mes



Leche Purita Fortificada y prevalencia de anemia en niños de 18 meses

- Leche entera + 10 mg de Fe/100 g + 5 mg Zn + 70 mg Vit C
- Comparación a los 18 meses de un grupo intervenido vs la situación previa a la intervención
- 150 niños en cada grupo



Fuente: Hertrampf y cols, 2002

ESTUDIO IMPACTO LPF 2009

RESULTADOS GRUPOS FOCALES

VALORACION SOCIAL . E. Hertrampf y cols.

11 grupos focales en madres y equipos de salud

Equipos de Salud :

- Desconocimiento de profesionales y funcionarios de características nutricionales de los productos lácteos del PNAC .
- Insuficiente conocimiento sobre calidad productos lácteos PNAC vs. productos comerciales .
- Creencia e indicación entregada “ LPF es tan buena como la Nido” y ”No mejor que la Nido”, situación que corresponde a la realidad.
- Equipo Médico desconoce que la Nido no aporta micro nutrientes.
- La imagen de la leche Nido sigue siendo el Standard de Oro.
- Desconocimiento de los productores de leche para el programa
- Buena disposición e interés por aprender sobre los alimentos entregados

ESTUDIO IMPACTO LPF 2009

RESULTADOS GRUPOS FOCALES

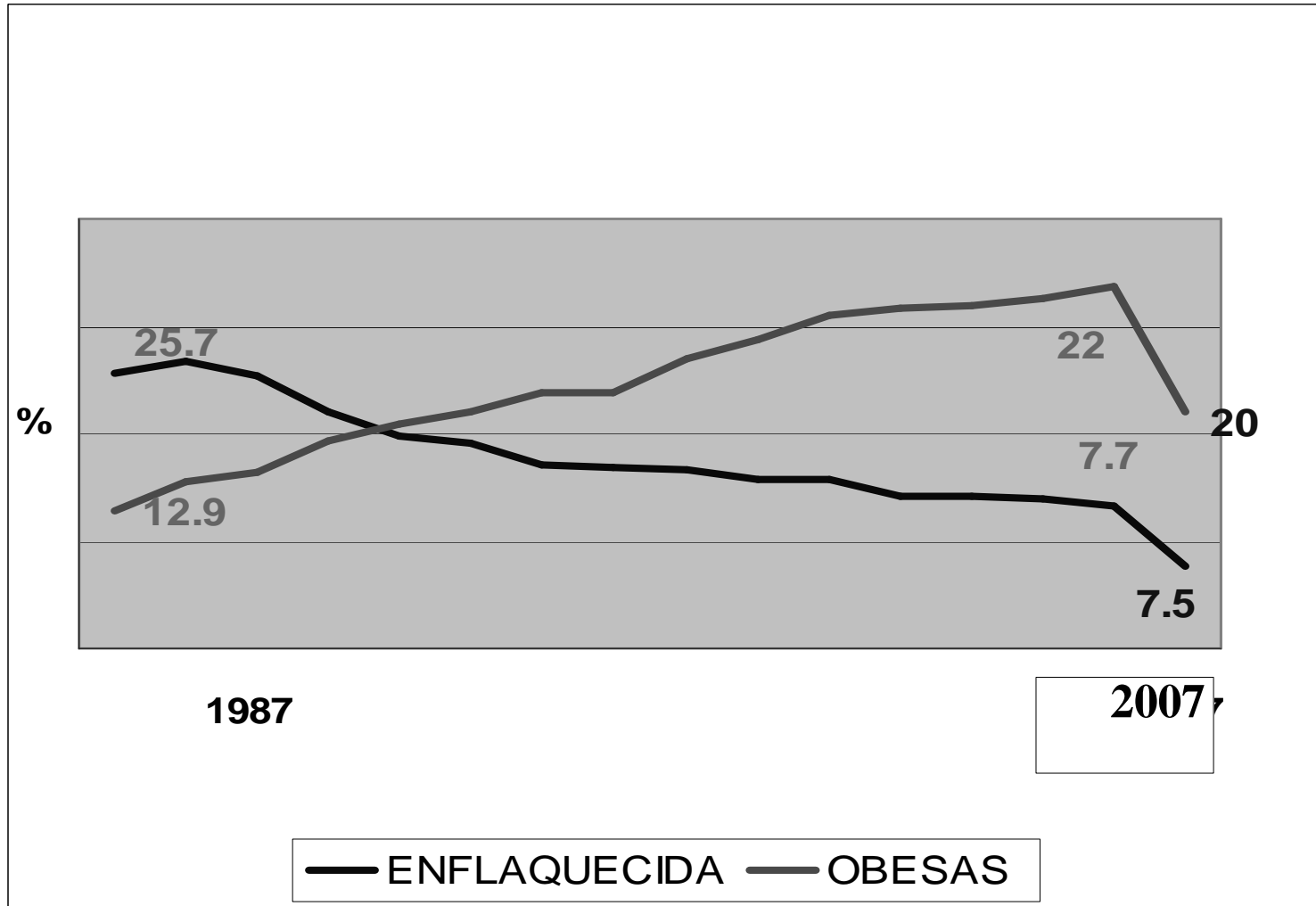
VALORACION SOCIAL . E. Hertrampf y cols.

11 grupos focales en madres y equipos de salud

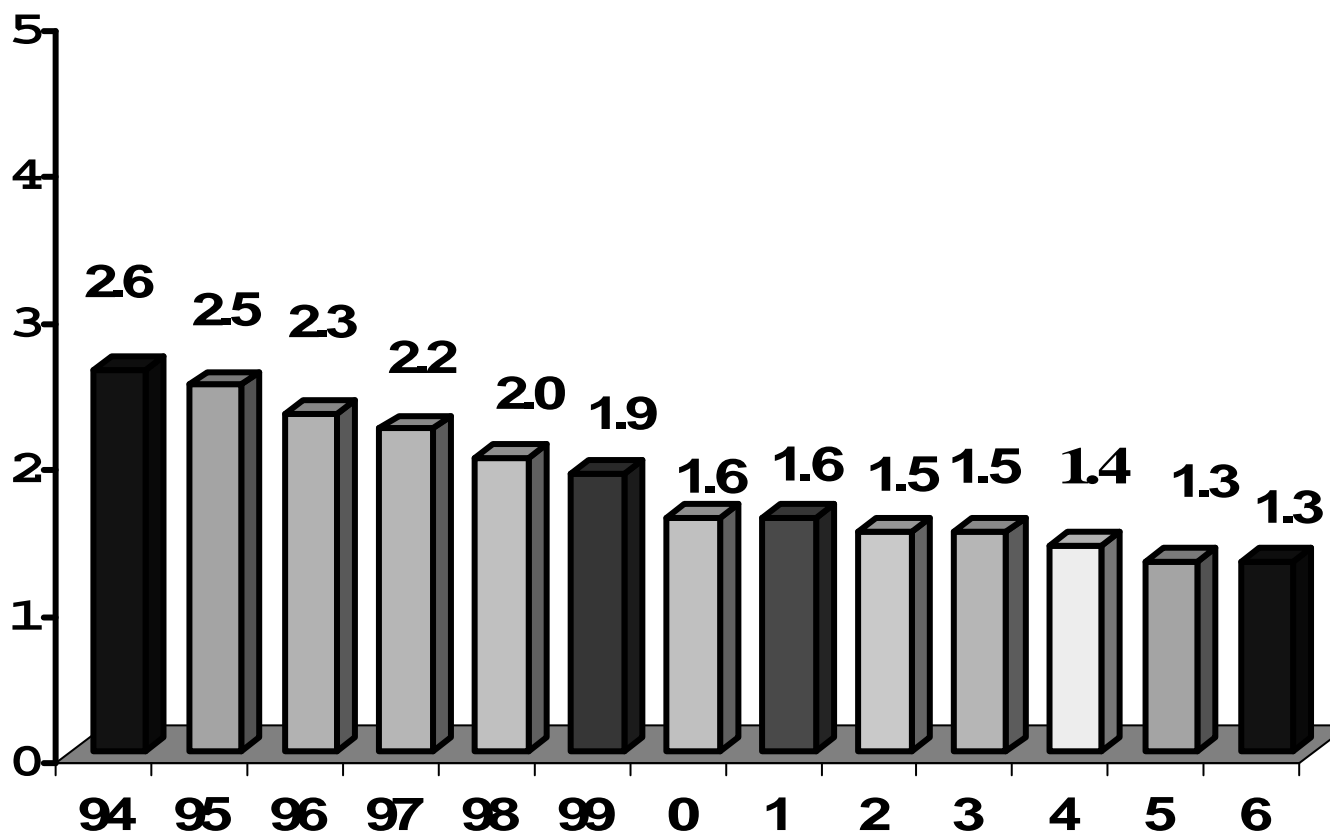
Madres:

- La valorización social de la LPF es generalizadamente positiva .
- La valorización social de la PC es menor que la de LPF, pero igualmente positiva.
- La valorización social es generalizadamente positiva especialmente en los sectores más pobres.
- Hay valoración positiva en general sobre el carácter universal del derecho de los niños chilenos a los productos del PNAC .
- Hay mercado informal de venta especialmente en sectores mas pobres.
- Cualidades “negativas” LPF asociadas a consumo en embarazo:
Cantidad de grasa y en menor medida cantidad de Lactosa
- Cualidades “positivas” LPF asociadas a consumo en embarazo:
Calcio y Vitaminas.

Estado Nutricional Embarzadas (%)

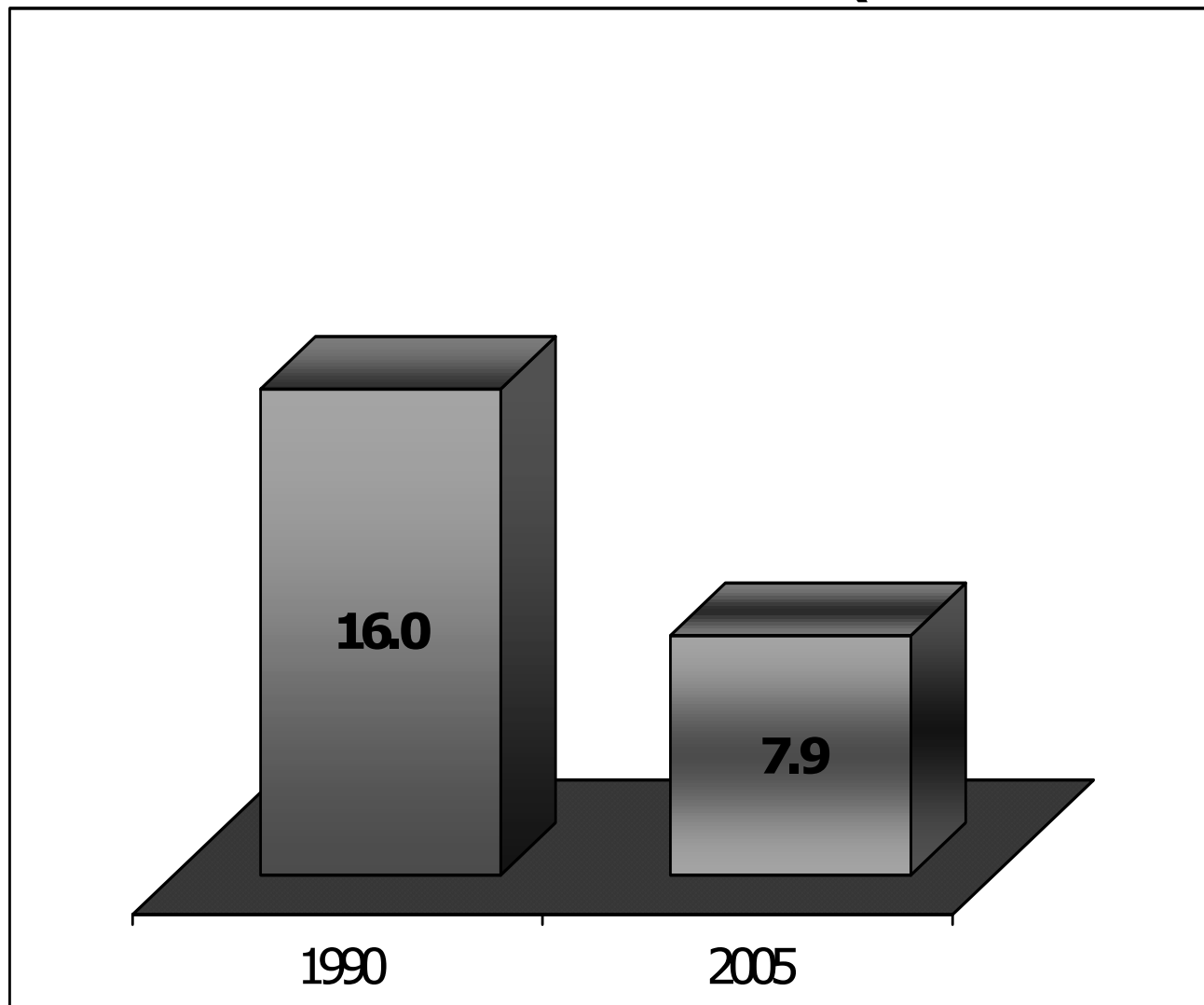


Tendencia de la talla < 2DS en menores de 6 años controlados en el Sistema Público de Salud

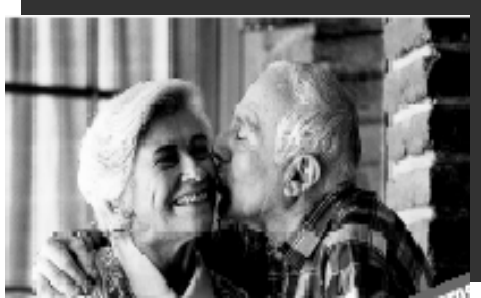


Fuente: MINSAL

Mortalidad Infantil (x1000 RNV)



PROGRAMAS ALIMENTARIOS



El PACAM ha sido formulado por el Gobierno de Chile como parte del **Sistema de Protección Social**, con el objeto de enfrentar la inequidad y aliviar la pobreza en el adulto mayor, promover el envejecimiento saludable y evitar la aparición de limitaciones funcionales.

BENEFICIARIOS : Población beneficiaria de FONASA :

Adultos de 70 y más +

Adultos 65 años y + con Tratamiento activo Tuberculosis

Adultos 60 años y + Hogar de Cristo

Adultos 65 años y + Chile Solidario

Población beneficiaria total / año : 373.000

Cobertura 2009 : 44% de la población de 70 años y más beneficiaria de FONASA

Evolución Productos PACAM

CREMAS AÑOS DORADOS



- 4 variedades: Lentejas, Arvejas, Espárragos, Verduras.
- Fortificado con vits. A, D, E, C, complejo B, P, Mg, Fe, Zn, Ca.
- Aporte Fibra Dietética
- Libre de Colesterol
- Baja en Sodio

Evolución y Nuevos Productos

PACAM

BEBIDA LACTEA *AÑOS DORADOS*



- 2005 : NUEVO PRODUCTO
- Fórmula Láctea
- Reducida en Lactosa
- Fortificada con vitaminas y minerales (Ca,P,Mg,Fe,Zn)
- Baja en grasa (10% MG)
- Baja en Sodio

KGS. DISTRIBUIDOS A BENEFICIARIOS PROGRAMAS ALIMENTARIOS PACAM CHILE 2008

4.286.416 Kg.



4.292.431 Kg.



INVERSION 2008
US\$ 24,748,374

PRODUCTOS PACAM

CREMAS AÑOS DORADOS

Producto en polvo, instantáneo, para preparar sopa crema con base en cereales y leguminosas, baja en sodio, libre de colesterol y fortificada con vitaminas y minerales.

4 Variedades: Lentejas, Arvejas, Espárragos y Verduras.



BEBIDA LACTEA AÑOS DORADOS

Producto en polvo, instantáneo, para preparar una bebida láctea con base en leche y cereales, reducida en lactosa, baja en grasa total y en sodio, fortificada con Vitaminas y Minerales.



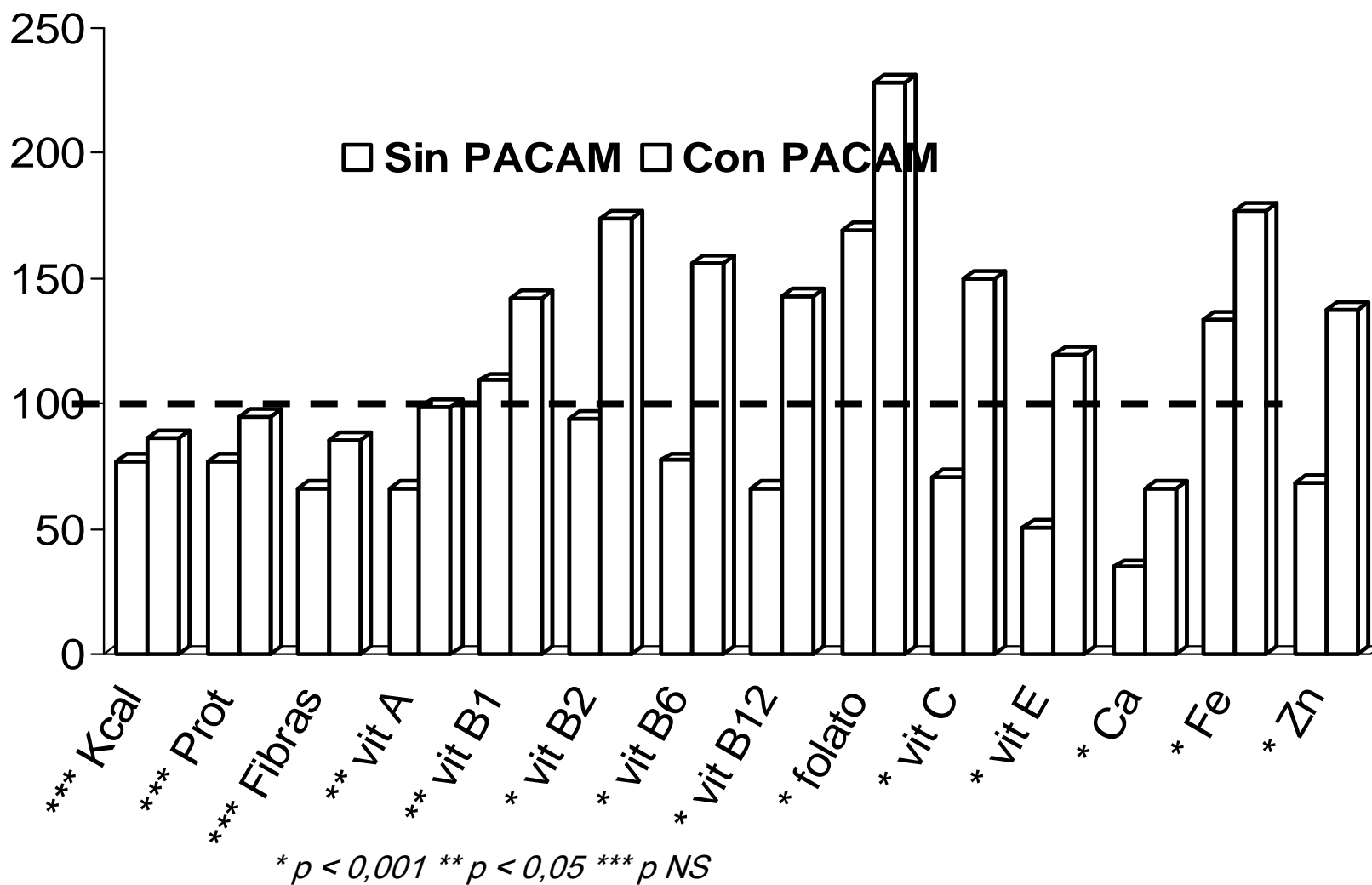
Logros

Incremento de la adhesividad al Programa y por tanto a las acciones de promoción y protección de la salud que se desarrollan en el Programa de Salud del Adulto Mayor.

Estudios preliminares han demostrado:

- Significativa detección de la curva de descalcificación.
- Mejoría en la funcionalidad revelada en la marcha.
- Mejoría en la capacidad respiratoria.
- Mejoría en las concentraciones de colesterol plasmático.

Adecuación del aporte de la dieta con y sin PACAM con respecto a la recomendación (%)



MARCO REGULATORIO DE LA CALIDAD



GOBIERNO DE CHILE
CENABAST

DERECHO TÉCNICA
PROGRAMAS ALIMENTARIOS
CENABAST
S.F.E.
1980

RESOLUCIÓN EXENTA N° 2004,
SANTIAGO, 06 AGO 2007

VISTOS: Los intereses y necesidades de la Central de Abastecimiento del Sistema Nacional de Servicios de Salud; lo requerido por el Programa Nacional de Alimentación Complementaria, PNAC y Programa Alimentación Complementaria Adulto Mayor, PACAM; lo dispuesto por la Ley N° 19.886, sobre Contratos Administrativos de Suministro y Prestación de Servicios; el Decreto Supremo N° 250/2004 del Ministerio de Hacienda, que aprueba el Reglamento de esa ley; las Políticas y Condiciones de Uso del Sistema de Información de Compras y Contrataciones, y las facultades que me confieren el D.L. N° 2.763, de 1979 y los D.S. N° 78 de 1980 y 39 de 2005, estos dos últimos del Ministerio de Salud, vengo en dictar la siguiente

CONSIDERANDO:
La necesidad de establecer las Bases Administrativas Especiales por las que se regirá el proceso de compra de productos PNAC-PACAM, año 2007-2008.

RESUELVO:
APRUEBANSE las siguientes

BASES ADMINISTRATIVAS ESPECIALES PARA LA ADQUISICIÓN DE PRODUCTOS REQUERIDOS POR LOS PROGRAMAS ALIMENTARIOS MINISTERIALES PNAC Y PACAM

I ANTECEDENTES GENERALES

1. De la Cenabast. Es un servicio público descentralizado dependiente del Ministerio de Salud, cuya misión es intermediar con eficacia, transparencia y eficiencia, los requerimientos de fármacos, insumos y bienes relacionados para la red asistencial de salud, mediante el liderazgo de información, tecnología y conocimiento garantizando la disponibilidad oportuna de los productos requeridos.
2. Campo de Aplicación de las Bases. Las presentes Bases rigen las Propuestas Públicas o Privadas, en plaza, que convoque la Central de Abastecimiento del Sistema Nacional de Servicios de Salud (CENABAST) para la adquisición, de los productos, del Programa de Alimentación Complementaria del Adulto Mayor (PACAM) y del Programa Nacional de Alimentación Complementaria (PNAC). Asimismo, se aplicarán en forma subsidiaria en los demás procesos de compras de Cenabast que se refieran a las adquisiciones de los Programas Alimentarios, en cuanto no se contradigan con las disposiciones especiales que rijan dichos procesos de compras.
- 2.1. Las propuestas se registrarán, adicionalmente, por lo dispuesto en las Especificaciones Técnicas, anexos y la convocatoria respectiva.

Av. Maipo 644,
Santiago Centro
Fono: 550 4700
Casilla 21, Correo 3
www.cenabast.cl

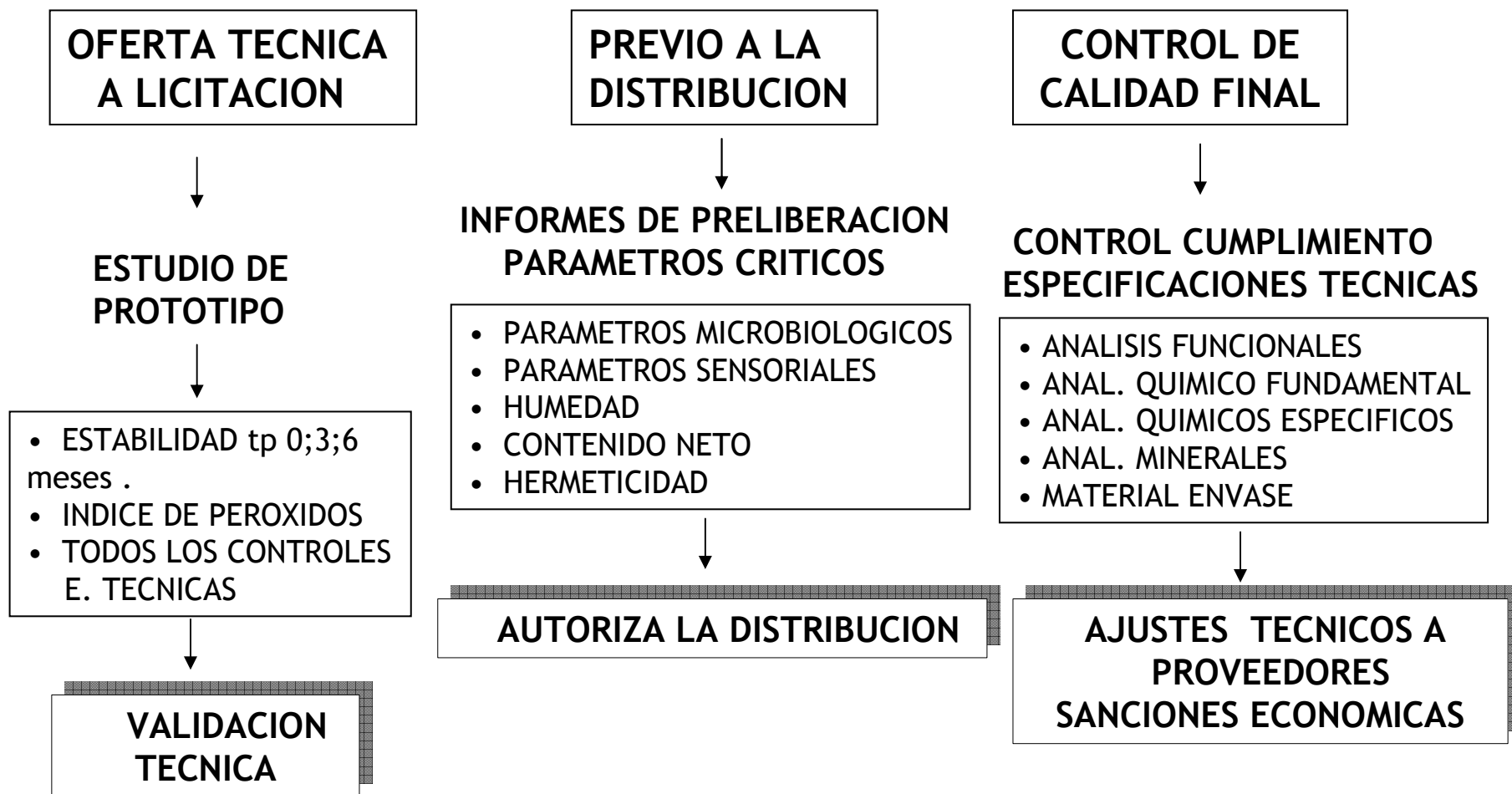
GOBIERNO DE CHILE
MINISTERIO DE SALUD

LECHE PURITA FORTIFICADA :

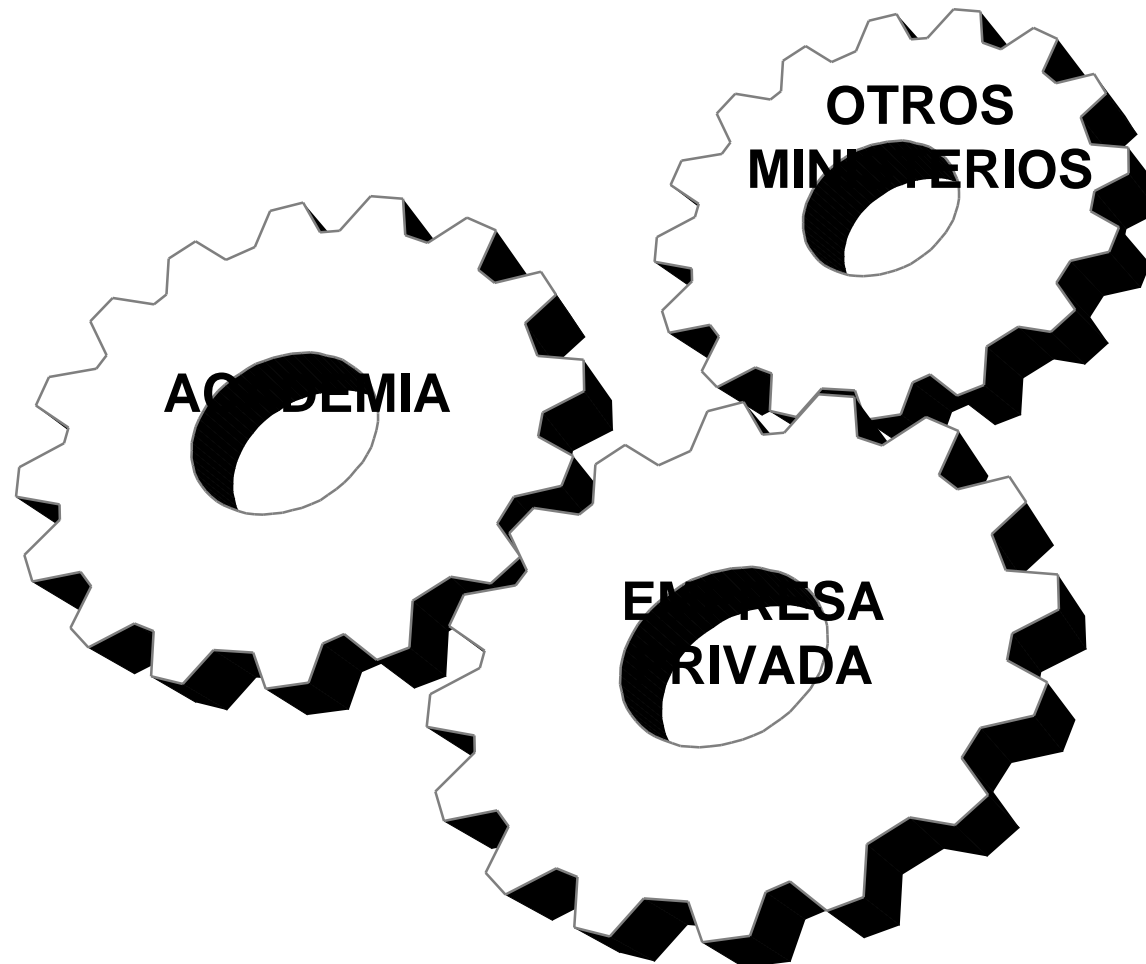
I. ESPECIFICACIONES TECNICAS
II. CONTROL DE CALIDAD

Santiago, 23 Julio de 2007

ETAPAS CONTROL CALIDAD



INTERSECTORIALIDAD: ALIANZAS ESTRATEGICAS PNAC - PACAM



Alianzas estratégicas en el PNAC - PACAM



• FORMULA LACTEA EN POLVO PARA NIÑAS Y NIÑOS •

Yo Tomo

¿Qué es la nueva Purita Cereal?

- Es un alimento destinado a niños y niñas mayores de 18 meses de edad.
- Alta en Calcio, con 2 porciones al día, cubre el 40% de las recomendaciones.
- Nueva Purita Cereal contiene un 30% menos de azúcares que la leche entera en polvo.

¡MIRA LOS RESULTADOS EN UNOS DIAS!

PURITA CEREAL FORTIFICADA

RECOMENDACIONES DE USO

- Siempre leer cuidadosamente el etiquetado.
- Siempre usar medida de 100 ml.
- Siempre usar medida de 100 ml.
- Siempre usar medida de 100 ml.

RECOMENDACIONES DE USO

- Antes de preparar las bebidas, lavar cuidadosamente el envase y el biberón.
- Mezclar a partes iguales con leche materna o leche.
- No usar Purita Cereal para bebés menores de 18 meses.
- Preparar con el contenido por ración indicada en el etiquetado.
- No guardar el biberón después de usarlo.

¡MIRA LOS RESULTADOS EN UNOS DIAS!

Nueva PURITA CEREAL FORTIFICADA CON VITAMINAS Y MINERALES

¡MIRA LOS RESULTADOS EN UNOS DIAS!

CONTENIDO NETO 1 kg

PURITA CEREAL FORTIFICADA

NUTRIENTES	
Porción (100 g)	
Energía (kJ)	450
Energía (kcal)	107
Proteínas (g)	11,8
Grasas totales (g)	8,4
Grasas saturadas (g)	4,4
Grasas insaturadas (g)	3,9
Carbohidratos (g)	65,0
Fibra (g)	0,0
Almidón (g)	0,0
Almidón de maíz (g)	0,0
Almidón de trigo (g)	0,0
Almidón de arroz (g)	0,0
Almidón de cebada (g)	0,0
Almidón de avena (g)	0,0
Almidón de maíz (g)	0,0
Almidón de trigo (g)	0,0
Almidón de arroz (g)	0,0
Almidón de cebada (g)	0,0
Almidón de avena (g)	0,0

CONTENIDO NETO 1 kg

Padres Recuerden:

Los primeros años de vida son el momento adecuado para enseñarle a la niña y al niño a consumir alimentos saludables.

Muchas enfermedades del adulto, como obesidad y enfermedades al corazón, se inician en estos primeros de la vida.

Estimula a que tu niña o niño juegue y hagan ejercicios más saludables a prevenir los problemas de exceso de peso.

ADVERTENCIA: ESTE PRODUCTO ES PROPIEDAD DEL ESTADO DE CHILE. PROMUEVE SU VENTA.

Producto en polvo para preparar una fórmula infantil con base en leche semidescremada y cereales, fortificada con Vitaminas y Minerales

• ESTA LECHE NO REEMPLAZA A LA LECHE MATERNA •

Elaborado, envasado y distribuido para Chile por el Ministerio del Interior de Salud por el Estado de Chile. Distribuido en Chile por el Estado de Chile. Distribuido en Chile por el Estado de Chile.

MATERIAL EDUCATIVO 2008

¿Cómo incluir 5 porciones de Verduras y Frutas cada día?

Desayuno:
1 taza de leche con azúcar + 1 vaso de jugo de fruta natural o 1 fruta o 1 ensalada de fruta

Colación:
1 yogur + 1 fruta

Almuerzo:
Pescado al horno con puré + 1 ensalada de Choclo con tomate y 1 tuii fruit

Once:
1 Vaso de Leche con plátano + ½ pan con queso

Cena:
Panguayo de verduras con champiñones + 1 ensalada de berenjena con zanahoria o 1 fruta

Verduras y frutas 5 porciones al día
Indispensables para crecer y mantenerse sano

Este material ha sido elaborado por el Distrito de Información y Tecnología de Alimentos (DITA) de la Universidad de Chile, quienes son responsables de su contenido.
Fuentes: National Food & Agricultural Marketing Board (www.nfb.co.uk)
Agradecimientos: María M. de la Cruz, Cecilia López

6 CLAVES PARA HACER LA MEJOR COMPRA

Cómo usar la información nutricional de los alimentos para elegir los mejores alimentos

Vivir sano es bueno

GOBIERNO DE CHILE
MINISTERIO DE SALUD

Desarrollado por el Sistema Nacional de Información y Tecnología de Alimentos (SINITA) de la Universidad de Chile

EGO
Estrategia Global Contra La Obesidad (Ego-Chile)

Nueva PURITA MAMÁ

Bebida láctea para embarazadas y madres que amamantan
Con Ácidos Grasos Omega 3

*Para tu bebé... Tu leche
Para ti... Purita MAMÁ*

crece contigo

¿Cómo se prepara PURITA MAMÁ?
Instrucciones para preparar 1 porción (200 ml)
Colocar agua hervida (tibia) hasta la mitad de la taza o vaso y agregar 1 medida rasa de PURITA MAMÁ (3 cucharadas rasas).
Revolver hasta disolver la mezcla.
Agregar agua hervida (tibia) hasta completar la porción de 200 ml.

¿Cómo me beneficio al tomar PURITA MAMÁ?
Recibes Omega 3 durante.
Consumes más calcio.
Cubres la mayor necesidad de Vitaminas y Minerales que el embarazo y el amamantamiento te demandan.

Además de tomar cada día PURITA MAMÁ, recuerda asistir a tus controles de salud.

Si tienes indicado tomar Hierro, recuerda que este mineral es esencial para prevenir la anemia, causante entre otros problemas, del nacimiento de niños con bajo peso.

El mejor alimento para tu bebé es la leche materna, el mejor alimento para ti es PURITA MAMÁ.

¿Qué es PURITA MAMÁ?
El embarazo y el periodo de amamantamiento son etapas donde requieres especiales cuidados en tu alimentación.
Si eres beneficiaria del Programa Nacional de Alimentación Complementaria, te queremos dar un buen noticia: A partir de ahora, tendrás derecho a recibir un producto formulado y desarrollado solo para ti: PURITA MAMÁ.

¿Qué es el DHA?
Es una grasa omega 3 que es muy importante para el desarrollo del cerebro y la visión del niño en gestación y del recién nacido.
El niño en gestación recibe DHA a través de la placenta durante el embarazo y el recién nacido lo hace a través de la leche materna durante el amamantamiento.

¿Cuáles son sus características?
Es una bebida láctea vitaminizada.
Adicionada con grasas omega 3 desnatada DHA.
Fortificada con vitaminas y minerales.
Instantánea.
Con delicioso sabor a vainilla.

Información Nutricional:
Porción: 200 ml
Energía: 110 kcal
Grasas: 3.5 g
Proteínas: 6.5 g
Carbohidratos: 13.5 g
Fibra: 0 g
Azúcar: 10 g
Sodio: 40 mg
Calcio: 120 mg
Vitamina A: 1000 UI
Vitamina B1: 0.1 mg
Vitamina B2: 0.1 mg
Vitamina B6: 0.1 mg
Vitamina C: 10 mg
Vitamina E: 0.5 mg
Vitamina K: 0.5 µg
Vitamina B12: 0.1 µg
Vitamina D: 100 UI
Ácidos Grasos Omega 3: 0.5 g
Ácido DHA: 0.1 g

Falta estructura química DHA (interacción)

Guía para una Vida Saludable PARTE I

Guías Alimentarias, Actividad Física y Tabaco

VIDA CHILE

Guía para una Vida Saludable PARTE II

Guías Alimentarias, Actividad Física y Tabaco

VIDA CHILE

NUEVO MATERIAL EDUCATIVO 2009

Porque sentirse bien es más rico.

Elije diariamente 1 Colación Saludable

Lunes:	Martes:	Miércoles:	Jueves:	Viernes:
1 yogur	1 fruta natural	1/2 mazorquita con tomate y lechuga	1 leche individual	1/2 mazorquita con papa, o pincho de pavo o queso

www.ego-chile.cl

Porque sentirse bien es más rico.

Por una alimentación sana y un estilo de vida saludable.

« Come 5 porciones de frutas y verduras de distintos colores cada día »

Disfruta la vida con 5 al día

Programa 5 al día Chile

Proteja su Salud y la de su Familia

EVITE ENFERMEDADES TRANSMITIDAS POR ALIMENTOS

- Cocción Completa:** Cocine bien los alimentos
- Higiene:** Lave manos y Superficies
- Seguridad Alimentaria:** Use alimentos seguros
- Seguridad Alimentaria:** Separe alimentos crudos de cocidos
- Seguridad Alimentaria:** Refrigere Adecuadamente Entre 0° y 5° C

Inocuidad

GOBIERNO DE CHILE
MINISTERIO DE SALUD

<http://inocuidad.redsalud.gov.cl>

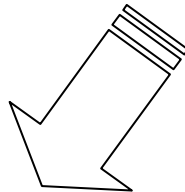
Porque sentirse bien es más rico.

Por una alimentación sana y un estilo de vida saludable.

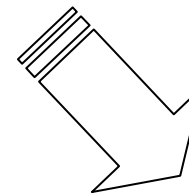
www.5aldiachile.com

MONITOREO DE LA DEMANDA

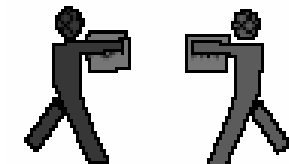
DESPACHOS
(PEDIDOS)



SERVICIOS DE SALUD
CONSULTORIOS



ENTREGA A
BENEFICIARIOS



ENTREGA USUARIOS

SEGUIMIENTO PEDIDOS
VIGILANCIA TENDENCIAS
INFORMES TRIMESTRALES

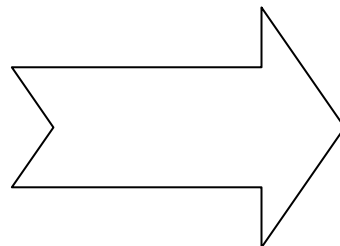
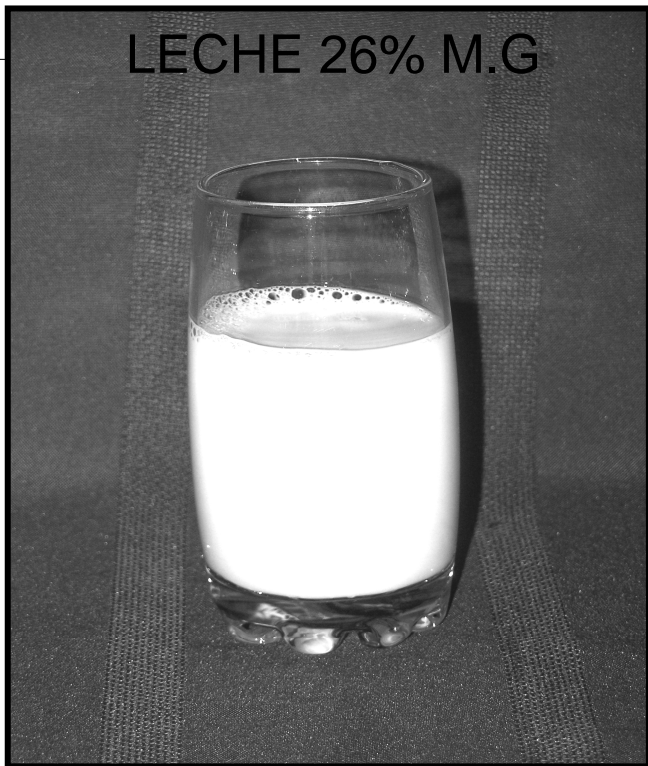
DEMANDA HISTORICA
ESTADISTICAS MINSAL

PURITA MAMA

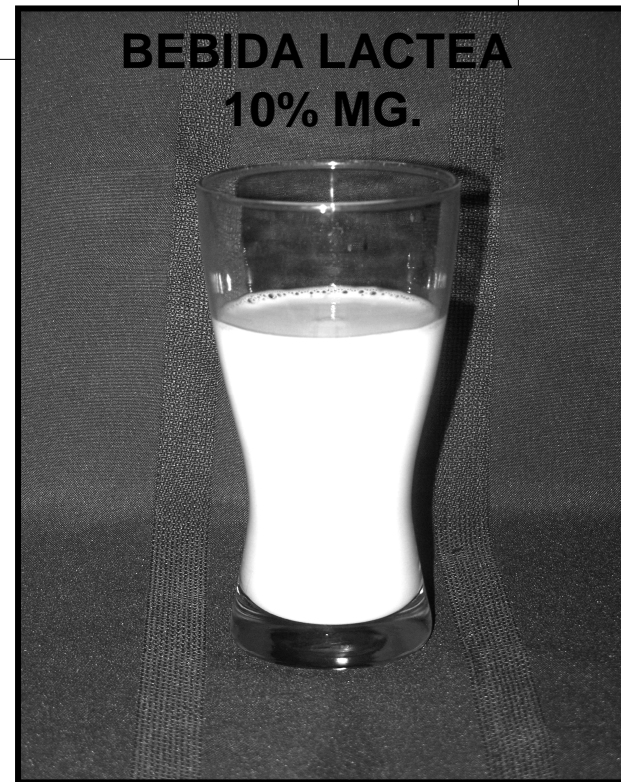
“PARTIR CON EQUIDAD”

2004 – 2008..... EL DESAFÍO

LECHE 26% M.G

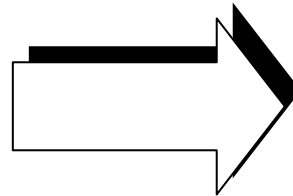


BEBIDA LACTEA
10% MG.



↓ **52% Grasas Totales**
60 mg. DHA/porción
Micro nutrientes adaptados a
las DDR de embarazadas y
nodrizas

EL DESAFÍO..HECHO REALIDAD



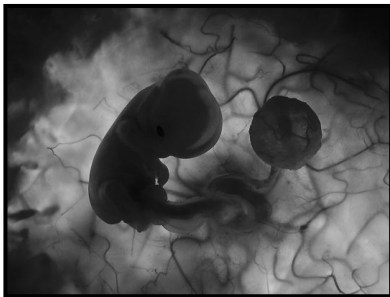
Leche entera 26% M.G, fortificada con micro nutrientes adaptados a las DDR del menor de un año

**52% Grasas Totales
60 mg. DHA / porción
2,3 veces más Calcio por ración
Micro nutrientes adaptados a las DDR de embarazadas y nodrizas**

EL APORTE DE AGPI – CL : ROL DE LA MADRE



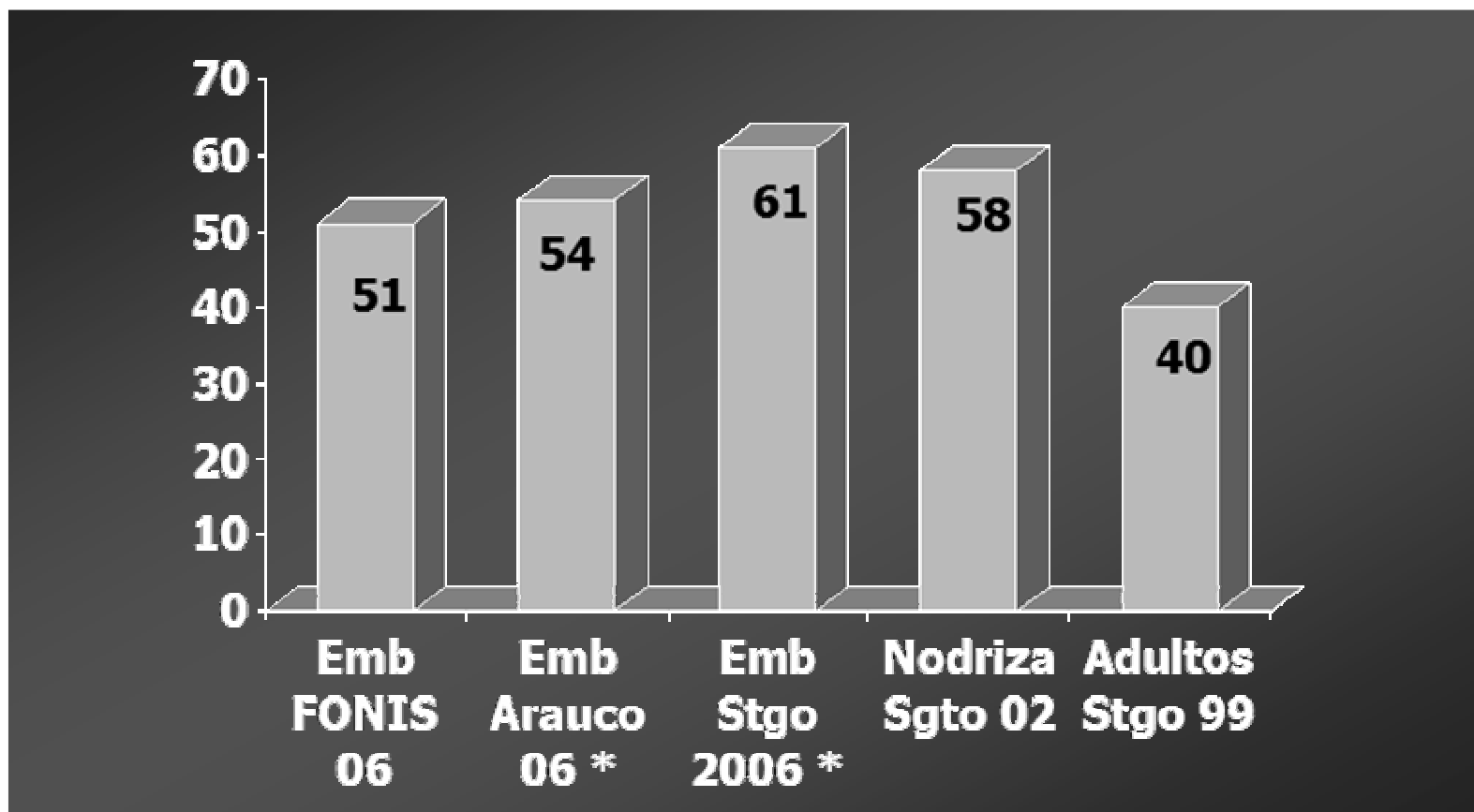
**TRANSPORTE
PLACENTARIO**



**LACTANCIA
MATERNA**



Mediana de consumo de DHA en adultos según estudios nacionales (mg. /día)



* Promedio

ANTECEDENTES

En Chile el consumo de A.G. Omega 3 es muy bajo → Baja concentración de DHA en la leche materna.

PNAC Alta cobertura → 88% de las embarazadas controladas en el sistema publico del país y nodrizas con un 49% lactancia materna exclusiva hasta el 6^o mes. Interesante oportunidad de fortificar la leche que reciben con DHA , mejorando así el aporte de estos nutrientes en la vida intrauterina y en los primeros años de vida.

LANZAMIENTO PURITA MAMÁ



LANZAMIENTO PURITA MAMA



NUESTRA APUESTA



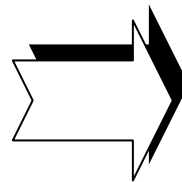
PNAC VEHICULO DE FORTIFICACION

60 mg. DHA PREFORMADO / PORCIÓN.

- CONSUMO 2 PORCIONES / DÍA.
- TRIPLICAR CONSUMO DE DHA.
- FORTALECER EL ESTADO DE SALUD DE LAS MUJERES GESTANTES.
- FORTALECER LA LACTANCIA MATERNA
- MAYOR EQUIDAD EN EL ACCESO A NUTRIENTE CRITICO VINCULADO AL DESARROLLO DE POTENCIALIDADES.

COMPARATIVO DE APORTES LPF/PM

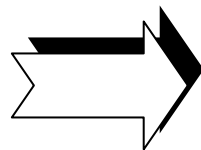
1 Porción de Leche Purita Fortificada (20 g)	
Calorías (Kcal)	99
Proteínas (g)	5.0
Grasa total (g)	5.2
Grasa saturada (g)	3.4
Ac. Linoleico (g)	-
AG DHA (mg)	-
AG EPA (mg)	-
Grasas trans (g)	0.16
Colesterol (mg)	16.0



1 Porción de Purita Mamá (25 g)	
Calorías (Kcal)	97
Proteínas (g)	4.5
Grasa total (g)	2.5
Grasa saturada (g)	1.0
Ac. Linoleico (g)	0.5
AG DHA (mg)	60
Grasas trans (g)	0
Colesterol (mg)	3.5

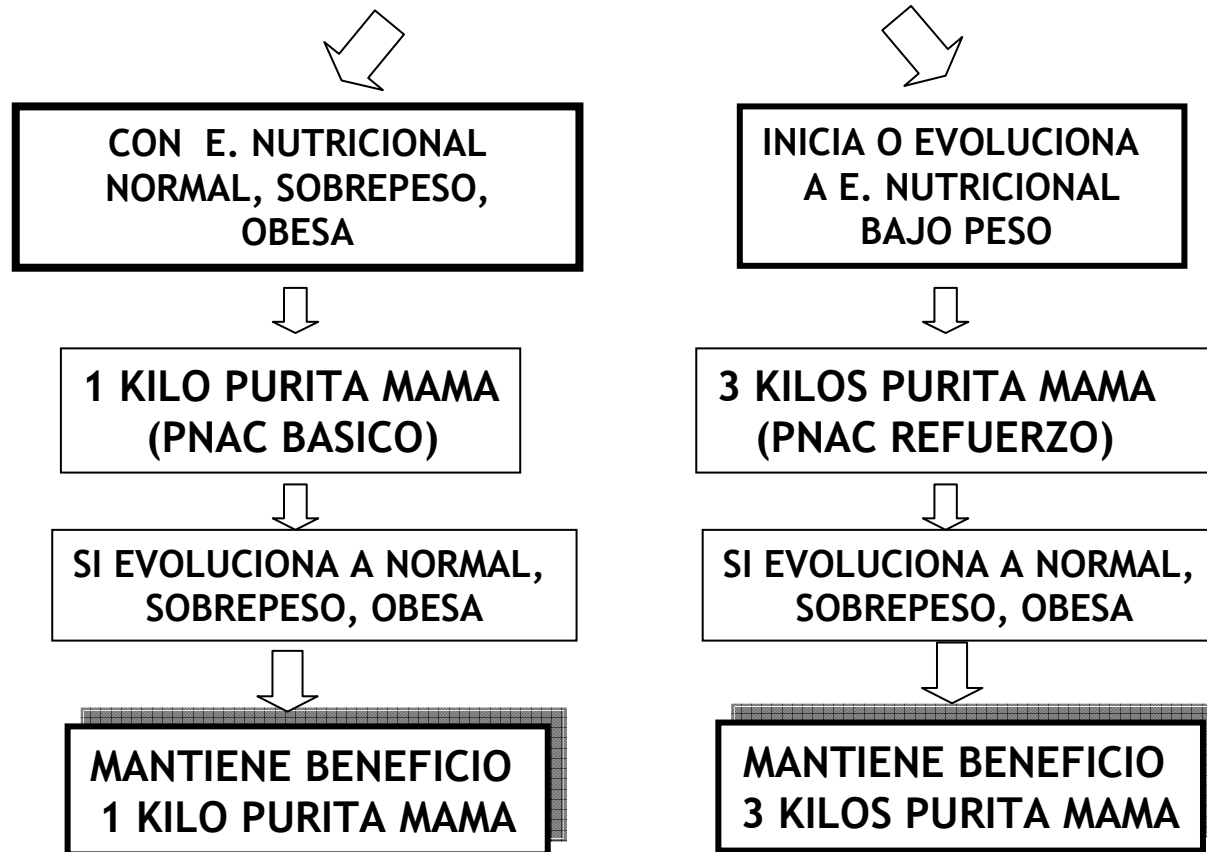
PURITA MAMA, OPTIMIZA LA COBERTURA NUTRICIONAL

1 Porción de Leche Purita Fortificada (% DDR Embarazo)	
Calcio (mg)	182 (14%)
Fósforo (mg)	155 (11.8%)
Hierro (mg)	2 (6%)
Vitamina A (ug ER)	50 (6%)
Vitamina C (mg)	14 (24%)
Vitamina D (ug)	0.6 (12%)
Vitamina E (mg ET)	0.1 (<5%)
Vitamina B1 (mg)	0.06 (<5%)
Vitamina B2 (mg)	0.24 (12%)
Niacina (mg EN)	0.12 (<5%)
Vitamina B6 (ug ER)	0.06 (<5%)
Ac. Fólico (ug)	7.34 (<5%)
Vitamina B12 (ug)	0.64 (<8%)



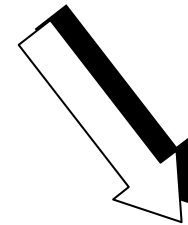
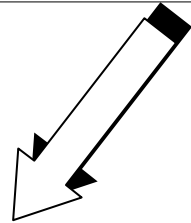
1 Porción de Purita Mamá (% DDR Embarazo)	
Calcio (mg)	325 (25%)
Fósforo (mg)	292 (22%)
Hierro (mg)	-
Vitamina A (ug ER)	120 (15%)
Vitamina C (mg)	35 (58%)
Vitamina D (ug)	1.0 (10%)
Vitamina E (mg ET)	7.5 (25%)
Vitamina B1 (mg)	0.35 (21%)
Vitamina B2 (mg)	0.4 (20%)
Niacina (mg EN)	4.0 (20%)
Vitamina B6 (ug ER)	0.5 (20%)
Ac. Fólico (ug)	130 (16%)
Vitamina B12 (ug)	1.25 (16%)

INTERVENCION EN LA EMBARAZADA



INTERVENCIÓN EN LA NODRIZA

Vínculo de la intervención nutricional
(PNAC BINOMIO)

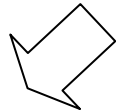


**ESTADO NUTRICIONAL
MATERNO DURANTE EL
EMBARAZO**

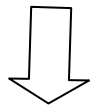
**CONDICION DE
LACTANCIA DEL
HIJO/A**

SUPLEMENTACION CON SULFATO FERROSO

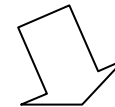
**DIAGNOSTICO PRECOZ ANEMIA FERROPRIVA
EN EMBARAZADA (1er CONTROL)**



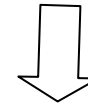
**Hemoglobina
≥11 g/dl: Normal**



**Desde sem. 20 hasta
Fin de embarazo
40 mg/día**



**Hemoglobina <11 g/dl
antes de la sem. 12
Anemia**



Referida a Tratamiento Médico

**3 meses 120 mg./día
Posteriormente hasta fin embarazo
40 mg/día**

ESQUEMA DE BENEFICIOS NUEVA PURITA MAMA
NODRIZAS CON HIJOS (AS) EUTRÓFICO/AS
(PNAC BASICO)

ANTECEDENTES DE DIAGNOSTICO NUTRICIONAL DURANTE EL EMBARAZO *	Nodrizas con Lactancia Materna Exclusiva ** 0 - 6 meses		Nodrizas con Lactancia Materna Predominante*** 0 - 6 meses		Nodrizas con Fórmula Predominante 0 - 6 meses	
	PNAC NODRIZA PURITA MAMA	PNAC INFANTIL BASICO LPF	PNAC NODRIZA PURITA MAMA	PNAC INFANTIL LPF	PNAC NODRIZA PURITA MAMA	PNAC INFANTIL LPF
NORMAL	2 Kgs.	0	1 Kg.	1 Kg.	0	2 Kgs.
SOBREPESO	2 Kgs.	0	1 Kg.	1 Kg.	0	2 Kgs.
OBESA	2 Kgs.	0	1 Kg.	1 Kg.	0	2 Kgs.
BAJO PESO *	3 Kg.	0	2 Kgs.	1 Kg.	1 Kg.	2 Kgs.

* La nodriza con antecedente de déficit nutricional durante el embarazo, generará cambio en la política de beneficios independientemente de si haya evolucionado a otros diagnósticos nutricionales durante la gestación.

** Purita Mamá sustituye la LPF que retiraba la madre con lactancia materna exclusiva

*** Purita Mamá beneficia a la madre y el niño (a) recibe el PNAC que le corresponde

ESQUEMA DE BENEFICIOS NUEVA PURITA MAMA
NODRIZAS CON HIJOS (AS) CON MALNUTRICION POR
DEFICIT (PNAC REFUERZO)

ANTECEDENTES DE DIAGNOSTICO NUTRICIONAL DURANTE EL EMBARAZO *	CONDICION DE LACTANCIA											
	Nodrizas con Lactancia Materna Exclusiva ** 0 - 6 meses				Nodrizas con Lactancia Materna Predominante*** 0 - 6 meses				Nodrizas con Fórmula Predominante 0 - 6 meses			
	PNAC NODRIZA PURITA	PNAC INFANTIL REFUERZO LPF (EDAD MESES)			PNAC NODRIZA PURITA	PNAC INFANTIL REFUERZO LPF			PNAC NODRIZA PURITA	PNAC INFANTIL REFUERZO LPF		
		0 - 2	3-4	5		0 - 2	3-4	5		0 - 2	3-4	5
NORMAL	2 Kgs.	0	0	1kg Mi Sopita	1 Kg.	1 Kg.	2 Kgs.	2 Kgs.+ 1 kg. Mi Sopita	0	2 Kgs.	3 kgs.	3 Kgs.+ 1 kg. Mi Sopita
SOBREPESO	2 Kgs.	0	0	1kg Mi Sopita	1 Kg.	1 Kg.	2 Kgs.	2 Kgs.+ 1 kg. Mi Sopita	0	2 Kgs.	3 kgs.	3 Kgs.+ 1 kg. Mi Sopita
OBESA	2 Kgs.	0	0	1kg Mi Sopita	1 Kg.	1 Kg.	2 Kgs.	2 Kgs.+ 1 kg. Mi Sopita	0	2 Kgs.	3 kgs.	3 Kgs.+ 1 kg. Mi Sopita
BAJO PESO *	3 Kg.	0	0	1kg Mi Sopita	2 Kgs.	1 Kg.	2 Kgs.	2 Kgs.+ 1 kg. Mi Sopita	1 Kg.	2 Kgs.	3 kgs.	3 Kgs.+ 1 kg. Mi Sopita

NODRIZA CON HIJO/A EN PNAC PREMATURO

		Lactancia Materna Predominante					
ANTECEDENTES DE DIAGNOSTICO NUTRICIONAL DURANTE EL EMBARAZO	PURITA MAMA Nodriz de hijo (a) Prematuro (a) (RNMBPN)	Sin Displasia Broncopulmonar			Con Displasia Broncopulmonar		
		Hasta 40 sem. E.G.C	40 sem. EGC a 6 MESES	6 - 12 meses > 1000 g. P.Nac.	Hasta 40 sem E.G.C	40 sem EGC a 6 MESES	6 - 12 meses < 1000 g. P.Nac.
NORMAL	2 Kg.	1,5 Kgs. Fórmula Prem,	2.0 Kg. Fórmula Prem	3.0 Kg. Fórmula Continuación	1,5 Kgs. Fórmula Prem	2.0 Kgs. Fórmula Prem	3.0 Kgs. Fórmula Prem.
SOBREPESO	2 Kg.	1,5 Kgs. Fórmula prem	2.0 Kgs. Fórmula prem	3.0 Kgs. Fórmula Continuación	1,5 Kgs. Fórmula prem	2.0 Kgs. Fórmula prem	3.0 Kgs. Fórmula Prem.
OBESA	2Kg.	1,5 Kgs. Fórmula prem	2.0 Kgs. Fórmula prem	3.0 Kgs. Fórmula Continuación	1,5 Kgs. Fórmula prem	2.0 Kgs. Fórmula prem	3.0 Kgs. Fórmula Prem.
BAJO PESO	3 Kg.	1,5 Kgs. Fórmula prem	2.0 Kgs. Fórmula prem	3.0 Kgs. Fórmula Continuación	1,5 Kgs. Fórmula prem	2.0 Kgs. Fórmula prem	3.0 Kgs. Fórmula Prem.

NODRIZA CON HIJO/A EN PNAC PREMATURO

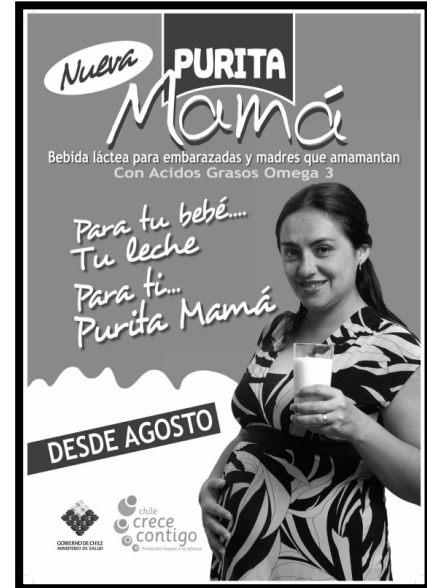
		Fórmula Predominante					
ANTECEDENTES DE DIAGNOSTICO NUTRICIONAL DURANTE EL EMBARAZO	PURITA MAMA Nodriz de hijo (a) Prematuro (a) (RNMBPN)	Sin Displasia Broncopulmonar			Con Displasia Broncopulmonar		
		Hasta 40 sem E.G.C	40 sem EGC a 6 MESES	6 - 12 meses > 1000 g. P.Nac.	Hasta 40 sem E.G.C	40 sem EGC a 6 MESES	6 - 12 meses < 1000 g. P.Nac.
NORMAL	2 Kg.	3 Kgs. Fórmula prem	4.0 Kgs. Fórmula prem	3.0 Kgs. Fórmula Continuación	3 Kgs. Fórmula prem	4.0 Kgs. Fórmula prem	3.0 Kgs. Fórmula Prem.
SOBREPESO	2 Kg.	3 Kgs. Fórmula prem	4.0 Kgs. Fórmula prem	3.0 Kgs. Fórmula Continuación	3 Kgs. Fórmula prem	4.0 Kgs. Fórmula prem	3.0 Kgs. Fórmula Prem.
OBESA	2 Kg.	3 Kgs. Fórmula prem	4.0 Kgs. Fórmula prem	3.0 Kgs. Fórmula Continuación	3 Kgs. Fórmula prem	4.0 Kgs. Fórmula prem	3.0 Kgs. Fórmula Prem.
BAJO PESO	3 Kgs.	3 Kgs. Fórmula prem	4.0 Kgs. Fórmula prem	3.0 Kgs. Fórmula Continuación	3 Kgs. Fórmula prem	4.0 Kgs. Fórmula prem	3.0 Kgs. Fórmula Prem.

NODRIZA CON HIJO/A EN PNAC PREMATURO

		Fórmula Exclusiva*					
ANTECEDENTES DE DIAGNOSTICO NUTRICIONAL DURANTE EL EMBARAZO	PURITA MAMA Nodriz de hijo (a) Prematur o (a) (RNMBP N)	Sin Displasia Broncopulmonar			Con Displasia Broncopulmonar		
		Hasta 40 sem E.G.C	40 sem EGC a 6 MESES	6 - 12 meses > 1000 g. P.Nac.	Hasta 40 sem E.G.C	40 sem EGC a 6 MESES	6 - 12 meses < 1000 g. P.Nac.
NORMAL	0 Kg.	3 Kgs. Fórmula prem	4.0 Kgs. Fórmula prem	3.0 Kgs. Fórmula Continuación	3 Kgs. Fórmula prem	4.0 Kgs. Fórmula prem	3.0 Kgs. Fórmula Prem.
SOBREPESO	0 Kg.	3 Kgs. Fórmula prem	4.0 Kgs. Fórmula prem	3.0 Kgs. Fórmula Continuación	3 Kgs. Fórmula prem	4.0 Kgs. Fórmula prem	3.0 Kgs. Fórmula Prem.
OBESA	0 Kg.	3 Kgs. Fórmula prem	4.0 Kgs. Fórmula prem	3.0 Kgs. Fórmula Continuación	3 Kgs. Fórmula prem	4.0 Kgs. Fórmula prem	3.0 Kgs. Fórmula Prem.
BAJO PESO	1 Kg.	3 Kgs. Fórmula prem	4.0 Kgs. Fórmula prem	3.0 Kgs. Fórmula Continuación	3 Kgs. Fórmula prem	4.0 Kgs. Fórmula prem	3.0 Kgs. Fórmula Prem.

*** Con fórmula exclusiva, la nodriza solo recibe 1 kilo si es Bajo Peso**

MARKETING/ DIFUSION



¿Cómo se prepara Purita Mamá?

Instrucciones para preparar 1 porción (200ml)

- Calentar agua hervida (1litro) hasta la mitad de la tetera o vaso y agregar 1 medida rasa de Purita mamá (3 cucharadas rasas).
- Revolver hasta disolver la mezcla.
- Agregar agua hervida (litro) hasta completar la porción de 200 ml.

Una medida rasa = 25 gramos de Purita Mamá

Recomendaciones

Aperturar la bolsa de este producto siempre bien cerrada y en un lugar fresco y seco. Purita Mamá jamás debe hervirse para no alterar su valor nutritivo.

Consumir al menos 2 porciones diarias.

¿Cómo me beneficio al tomar Purita Mamá?

- Cuida tu peso y protege tu corazón.
- Favorece el desarrollo del cerebro y la visión de tu bebé.
- Cubre la mayor necesidad de Vitaminas y Minerales que en embarazo y el amamantamiento te demandan.

Además de tomar cada día PURITA MAMÁ, recuerda asistir a tus controles de salud.

Si tienes indicado tomar Hierro, recuerda que este mineral es esencial para prevenir la anemia, causante entre otros problemas, del nacimiento de niños con bajo peso.

El mejor alimento para tu bebé es la leche materna, el mejor alimento para ti es PURITA MAMÁ.

Para tu bebé... Tu leche Para ti... Purita Mamá

Ministerio de Salud **crece contigo**

El embarazo y el periodo de amamantamiento son etapas donde requieren especiales cuidados en tu alimentación.

Si eres beneficiario del Programa Nacional de Alimentación Complementaria, te queremos dar una buena noticia: a partir de ahora, tendrás derecho a recibir un producto formulado y desarrollado solo para ti: PURITA MAMÁ.

¿Qué es PURITA MAMÁ?

PURITA MAMÁ es un nuevo alimento diseñado para complementar las necesidades nutricionales de la embarazada y la madre que amamanta.

¿Qué es el DHA?

Es una grasa omega 3 que es muy importante para el desarrollo del cerebro y la visión del niño en gestación y del nacimiento en crecimiento. El niño en gestación recibe DHA a través de la placenta durante el embarazo y al recién nacido lo hace a través de la leche materna durante el amamantamiento.

¿Cuáles son sus características?

- Es una bebida láctea semidulce.
- Enriquecida con grasa omega 3 derivada de DHA.
- Fortificada con vitaminas y minerales.
- Instalada.
- Con delicioso sabor a Vainilla.

INFORMACIÓN NUTRICIONAL

Porción (200 ml)		Porción (100 ml)	
Porción	% del Valor Diario*	Porción	% del Valor Diario*
Calorías	100	50	10
Grasa Total	10g	5g	10%
Grasa Saturada	5g	2.5g	5%
Grasa Trans	0g	0g	0%
Proteína	10g	5g	10%
Carbohidrato	10g	5g	10%
Fibra	0g	0g	0%
Azúcar	10g	5g	10%
Vitamina A	10%	5%	10%
Vitamina B1	10%	5%	10%
Vitamina B2	10%	5%	10%
Vitamina B6	10%	5%	10%
Vitamina B12	10%	5%	10%
Vitamina C	10%	5%	10%
Vitamina E	10%	5%	10%
Calcio	10%	5%	10%
Fierro	10%	5%	10%
Zinc	10%	5%	10%
Cobalto	10%	5%	10%
Cromo	10%	5%	10%
Cupro	10%	5%	10%
Magnesio	10%	5%	10%
Manganeso	10%	5%	10%
Niobio	10%	5%	10%
Plata	10%	5%	10%
Plomo	10%	5%	10%
Radio	10%	5%	10%
Selenio	10%	5%	10%
Talio	10%	5%	10%
Telurio	10%	5%	10%
Tungsteno	10%	5%	10%
Vanadio	10%	5%	10%
Yodo	10%	5%	10%
Zirconio	10%	5%	10%

*Porcentaje de valores diarios basados en una dieta de referencia para un individuo promedio de 70 años de edad.

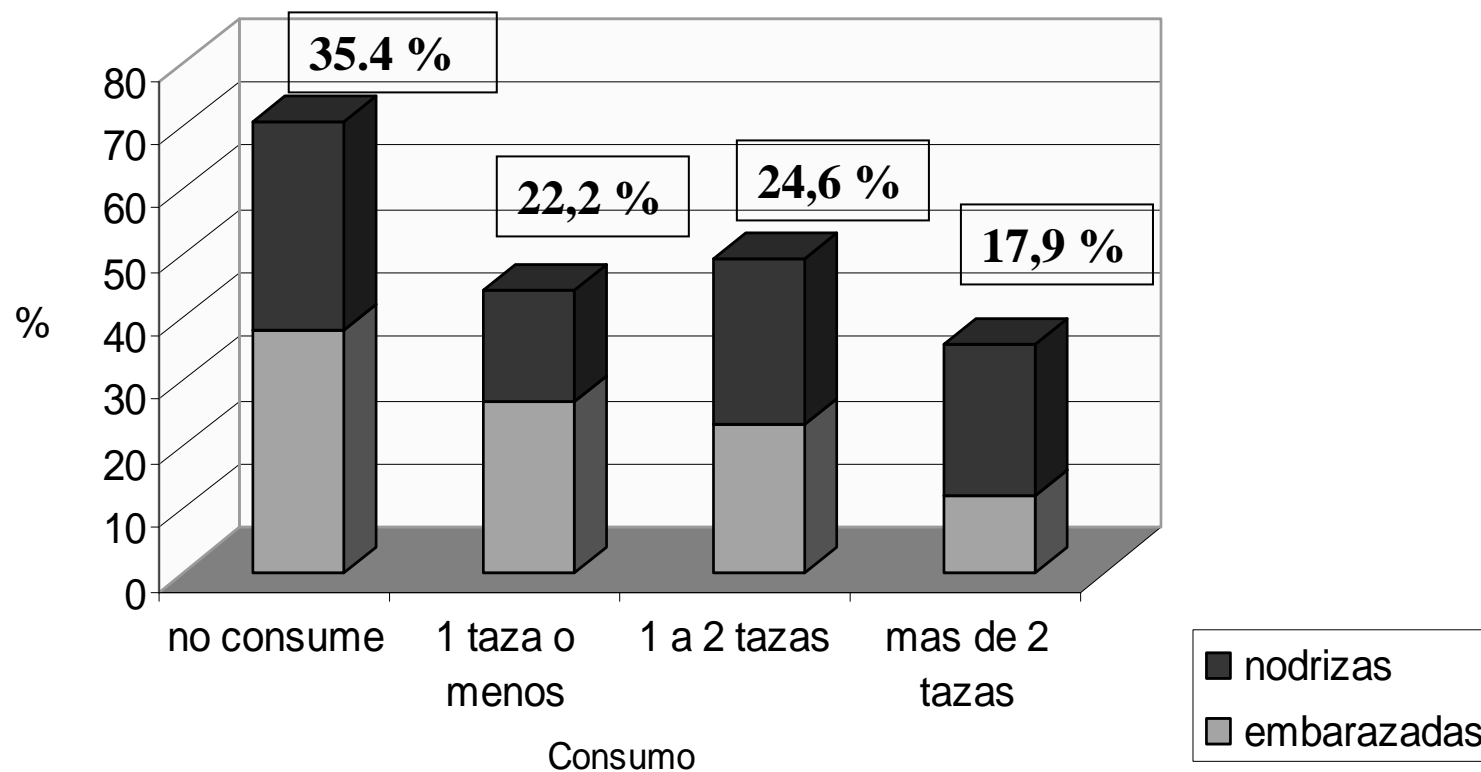
Falta estructura química DHA (interacción)



**PRESENTACION
ILSI BRASIL 08 y 09**

Encuesta Nacional de Aceptabilidad, Chile Enero - Marzo 2009

Consumo de Leche previo al Embarazo



Encuesta Nacional de Aceptabilidad, Chile Enero - Marzo 2009

MEDIANA Y PERCENTIL 25 - 75 DEL CONSUMO DE PRE- EMBARAZO y DE PURITA MAMA

Beneficiaria	Consumo de leche previo al embarazo (ml/día)			Consumo de Purita MAMA (ml/día)		
	LECHE 20% M.G.	LECHE 20% M.G.	LECHE 20% M.G.	BEBIDA LACTEA 10% M.G.	BEBIDA LACTEA 10% M.G.	BEBIDA LACTEA 10% M.G.
	p 25	p 50	p 75	p 25	p 50	p 75
Embarazada	0	200	400	200	250	500
	p < 0,001					
Nodrizas	0	200	400	200	400	500
	p < 0,001					
Total	0	200	400	200	250	500
	p < 0,001					

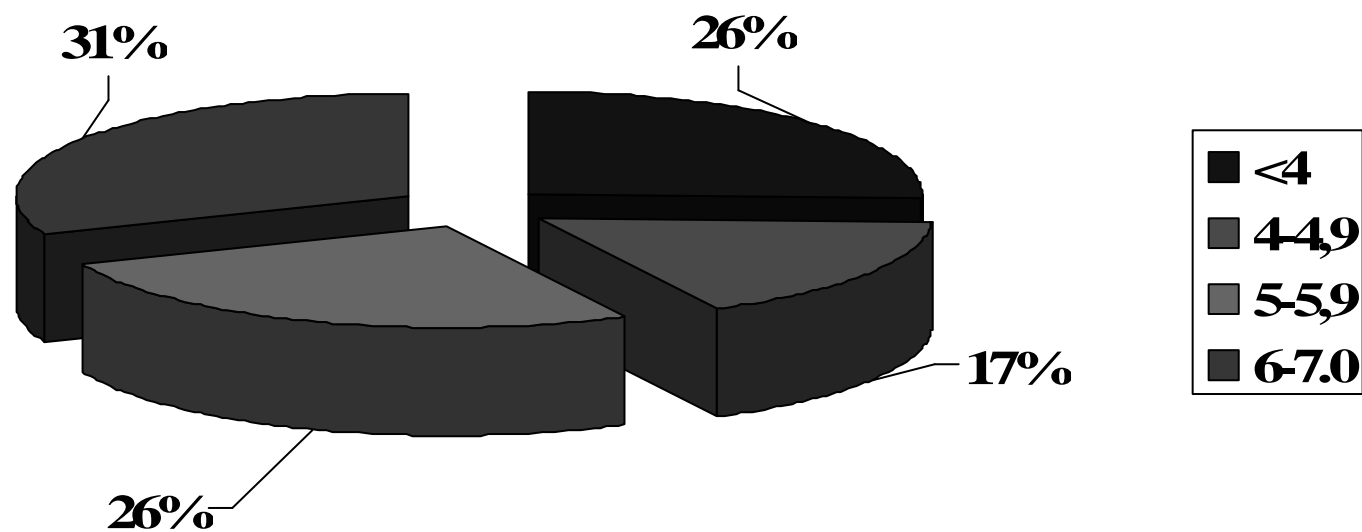
Calificación, según rango de notas

Encuesta Nacional de Aceptabilidad, Chile

Enero - Marzo 2009

LECHE 26% M.G

BEBIDA LACTEA
10% MG.



Prom. 4,5 ± 1.8

Cambios a Purita Mamá

Encuesta Nacional de Aceptabilidad, Chile

Enero - Marzo 2009

Nota	LECHE 20% M.G. Empleadoras (%)	Nodrizas (%)	Total (%)
< de 4,0	98,7	99,5	99,1
4,0 a 4,9	99,3	97,9	98,6
5,0 a 5,9	95,1	92,3	93,7
6,0 a 7,0	46,2	47,6	46,8
Total	81,6	81,2	81,4
p	< 0,001	< 0,001	< 0,001

BEBIDA LACTEA 10% MG.		
Cambios propuestos	Total	
	n	%
Bajar sabor a vainilla	546	38,2
Sin sabor	497	34,8
Sin olor	374	26,2
Bajar dulzor	313	21,9
Otro	223	15,6
Total	1.429	100,0

Conclusiones Grupos Focales, Purita Mamá

~~LECHE 26% M.G~~

~~BEBIDA LACTEA~~

~~ACEPTABILIDAD ORGANOLEPTICA MALA 10% BAJA~~

ACEPTABILIDAD NUTRICIONAL BUENA*

ACEPTABILIDAD ENVASE – IMAGEN BUENA

ACEPTABILIDAD DIFUSION – BUENA, FALTA MAS
DIFUSION

ACEPTABILIDAD SOCIAL BUENA – ALTA*

ACCIONES POST- EVALUACION

LOS RESULTADOS DE EVALUACION DE SATISFACCION USUARIA HAN CONTRIBUIDO A DIRECCIONAR LOS AJUSTES SENSORIALES DEL PRODUCTO

EL NUEVO PERFIL SENSORIAL DEL PRODUCTO QUE COMENZARA A DISTRIBUIRSE EN EL PROGRAMA:

- **REDUCCIÓN DE SACAROSA 8% a 5% (↓ 37%)**
- **SABOR MÁS NEUTRO (VAINILLA /CREMA DE LECHE)**
 - **MEJORAS EN SOLUBILIDAD**
 - **MARKETING SOCIAL**

NUEVO ENVASE

PURITA
Mamá

NUEVO SABOR

Bebida Láctea para embarazadas y madres que amamantan

Baja en Grasa Total
Baja en Colesterol
Baja en Sodio

GOBIERNO DE CHILE
MINISTERIO DE SALUD

chile
crece contigo

Alimento en polvo para preparar Bebida Láctea con base en leche, productos lácteos y cereales. Fortificado con Vitaminas y Minerales.

500

Nueva **PURITA**
Mamá

Bebida láctea para embarazadas y madres que amamantan
Con Acidos Grasos Omega 3

*Para tu bebé....
Tu leche
Para ti...
Purita Mamá*

DESDE AGOSTO



 GOBIERNO DE CHILE
MINISTERIO DE SALUD

 chile
crece
contigo
Protección Integral a la Infancia

**PURITA MAMA
CONTRIBUIRA
AL PLENO
DESARROLLO
DE LAS
POTENCIALIDADES
DE NIÑAS Y NIÑOS
DESDE LA
GESTACION**

OBSEQUIO PROMOCIONAL DE LANZAMIENTO NUEVO SABOR

Programa Nacional de Alimentación Complementaria (PNAC)

*Para tu bebé... Te loche
Para ti... Purita Mamá*

PURITA Mamá
bebida láctea para gestantes y madres que amamantan

www.crececontigo.cl

chile crece contigo
Ministerio de Salud

PROTEGE
Red de protección social
GOBIERNO CHILE
MINISTERIO DE SALUD

El mejor alimento para tu bebé es la leche materna, el mejor alimento para ti es Purita Mamá.

Dos tazas de Purita Mamá aportan un 50% del calcio que necesitas consumir diariamente.

NUESTROS DESAFIOS

- **CONSOLIDACION DE PURITA MAMA**
- **NUEVO PNAC ENFERMEDADES ESPECIALES**
- **MATERIAL EDUCATIVO TRANSVERSAL**
- **VIGILANCIA COMUNAS VULNERABLES**
- **IMPACTO LPF / IMPACTO PACAM**
- **PARTICIPACION CIUDADANA**
- **ANALISIS CRITICO PNAC < 2 AÑOS**

MUCHAS GRACIAS !!

www.minsal.com
Nut. Catalina Barba G.
cbarba@minsal.cl