



FACULTAD DE MEDICINA
UNIVERSIDAD DE CHILE

Cápsula I Parte 2

FISIOLOGÍA DEL PUERPERIO

Prof. Asist. Mat. Jael Quiroz Carreño, MPH
Departamento de Promoción de la Salud de la Mujer y el
Recién Nacido

- Obstetricia Fisiológica II -



CONTENIDOS DE LA SESIÓN

Cápsula I, parte 1:

1. *Definición de puerperio y Fisiología del puerperio (Procesos Involutivos: cambios generales y cambios locales)*

Cápsula I, parte 2:

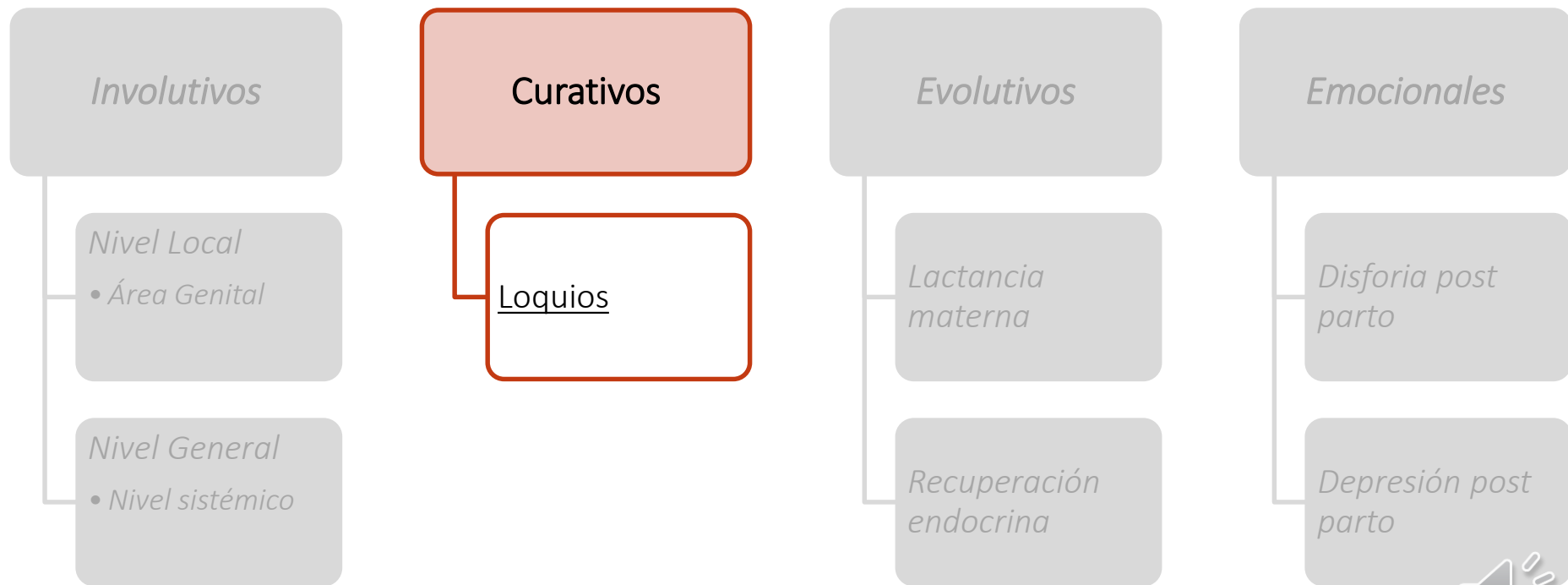
1. Fisiología del puerperio (Procesos Curativos, evolutivos y emocionales)

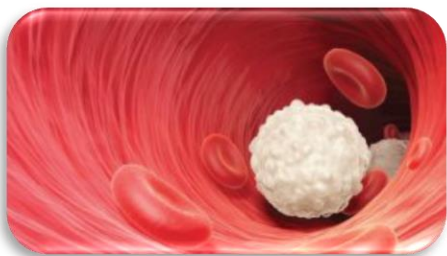
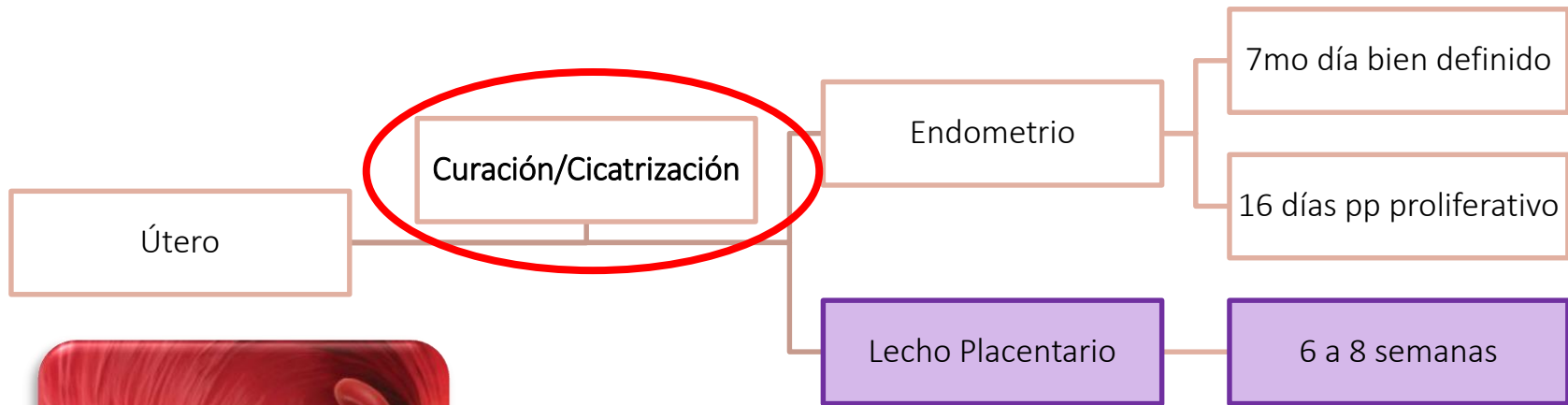
Cápsula II:

1. *Enfoque semiológico del puerperio, Educación e indicaciones en el puerperio, Complicaciones del puerperio y Recomendaciones OMS.*



PROCESOS DEL PUERPERIO





Pérdidas hemáticas

Loquios

Loquios rojos, hemáticos o sanguinolentos.

Primeras 48 horas del puerperio, están formados por sangre, unto sebáceo, lanugo y restos de membranas.

Loquios rosados o sero-hemáticos.

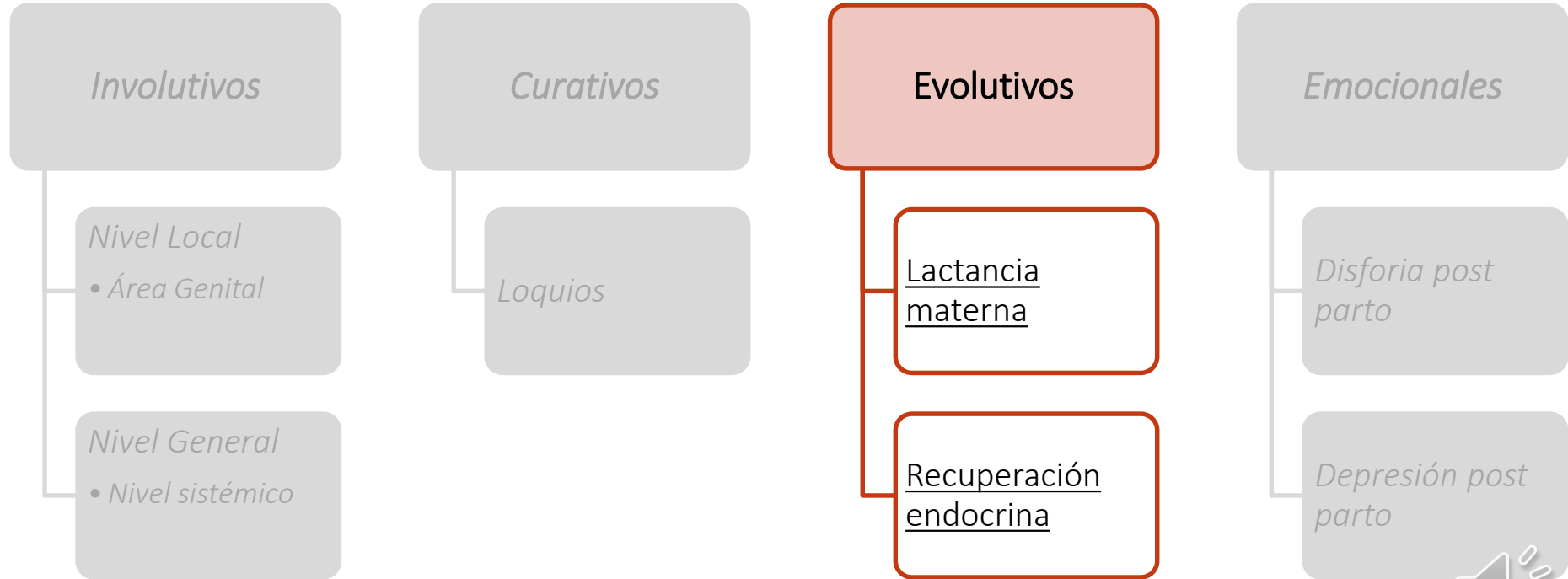
Desde el tercer a quinto día de puerperio, son rosados y están formados por eritrocitos, leucocitos y células deciduales.

Loquios blancos o serosos.

A partir de sexto día hasta el séptimo y están formados por leucocitos, células epiteliales, gérmenes saprófitos patógenos atenuados.



PROCESOS DEL PUERPERIO



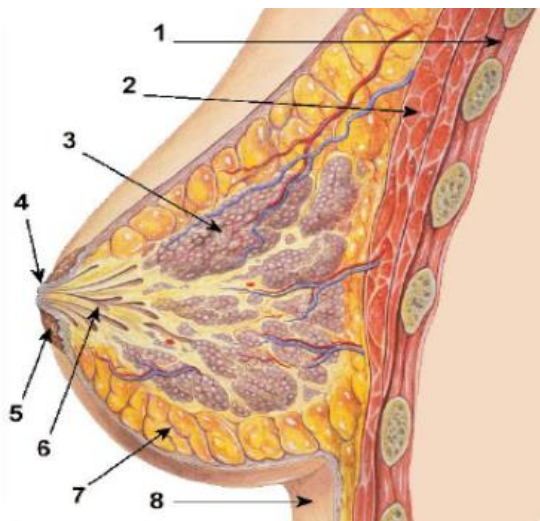
Proceso Evolutivo

Lactancia Materna

Mamas

Mamas: Constitución General

- 1. Caja torácica
- 2. Músculos pectorales
- 3. Lóbulos
- 4. Superficie del pezón
- 5. Areola
- 6. Conducto galactóforo
- 7. Tejido Adiposo
- 8. Piel



Disminución de estrógeno y progesterona



Prolactina elevada



3er y 4to día "bajada de la leche"



Calostro: 30 horas pp

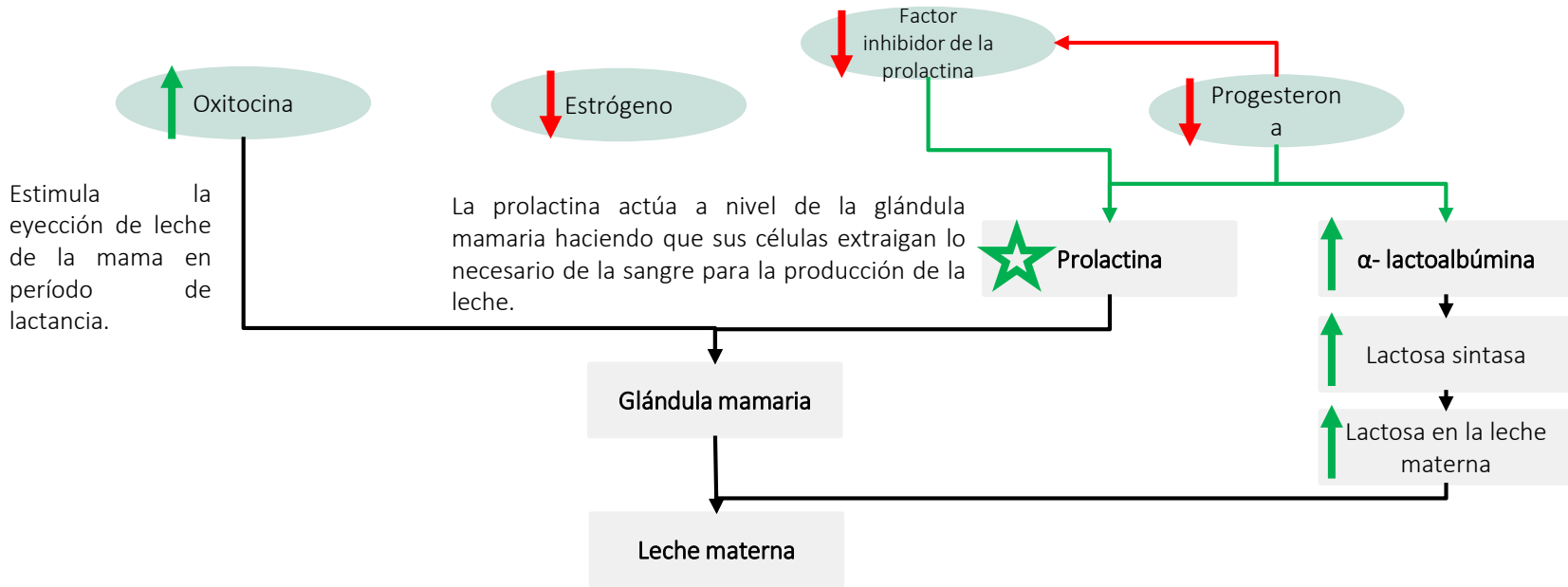


7mo día pp "leche madura"



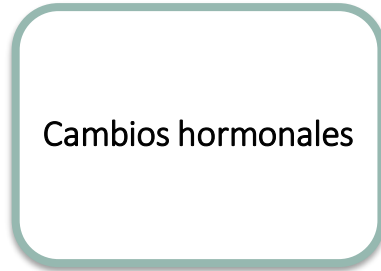
Succión remueve el FIL



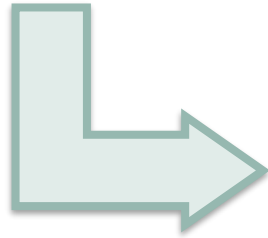


La eyección de la leche es un reflejo iniciado especialmente por la **succión**, que estimula la neurohipófisis para liberar oxitocina. Incluso podría ser provocado por el llanto de un lactante o inhibido por susto o estrés.

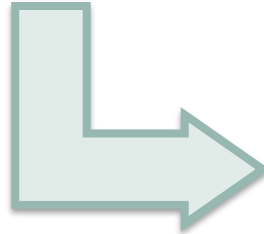




- Disminución estrógeno
- Disminución progesterona
- Gonadotrofina y lactógeno placentario
- Hormona tiroidea y cortisol



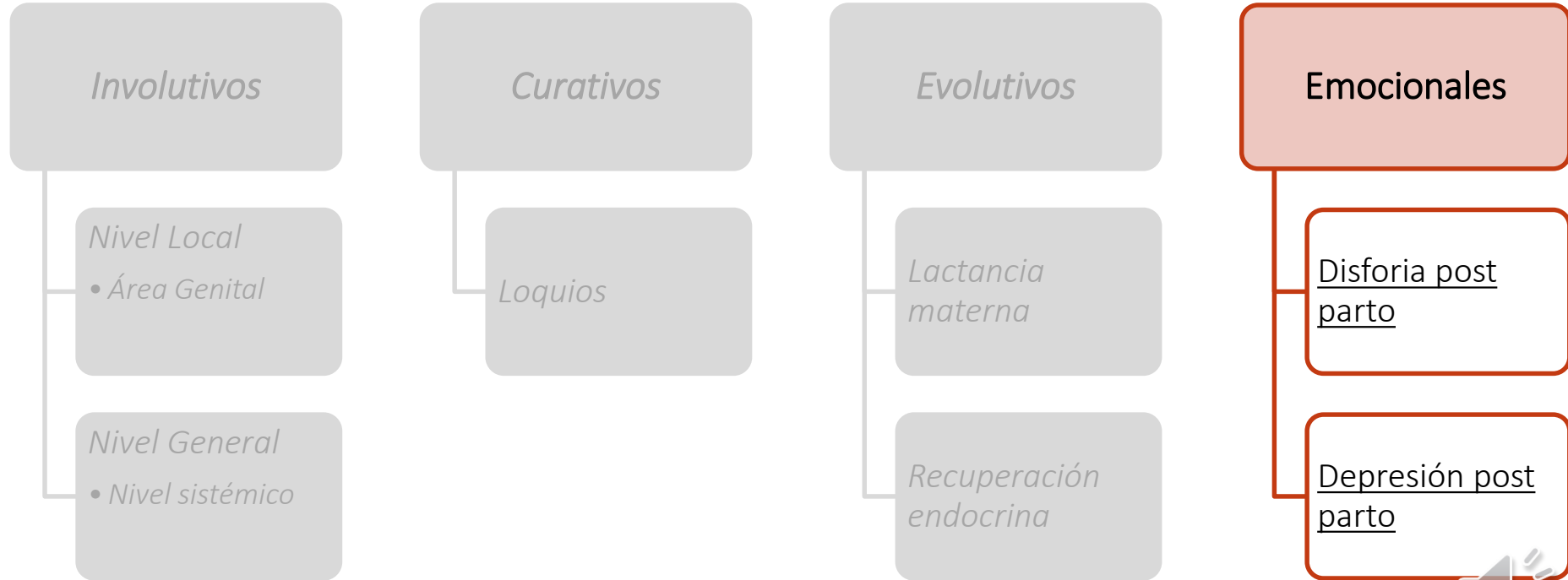
- Dependiente de la lactancia materna
- Dependiente de niveles de prolactina



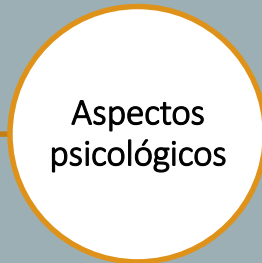
- 6 a 12 semanas pp
- Dependiente de prolactina



PROCESOS DEL PUERPERIO



CONCLUSIONES PROCESOS CURATIVOS, EVOLUTIVOS Y EMOCIONALES



- Obstetricia Fisiológica II -



FACULTAD DE MEDICINA
UNIVERSIDAD DE CHILE

Prof. Asist. Mat. Jael Quiroz Carreño, MPH
jaelquirozc@uchile.cl

