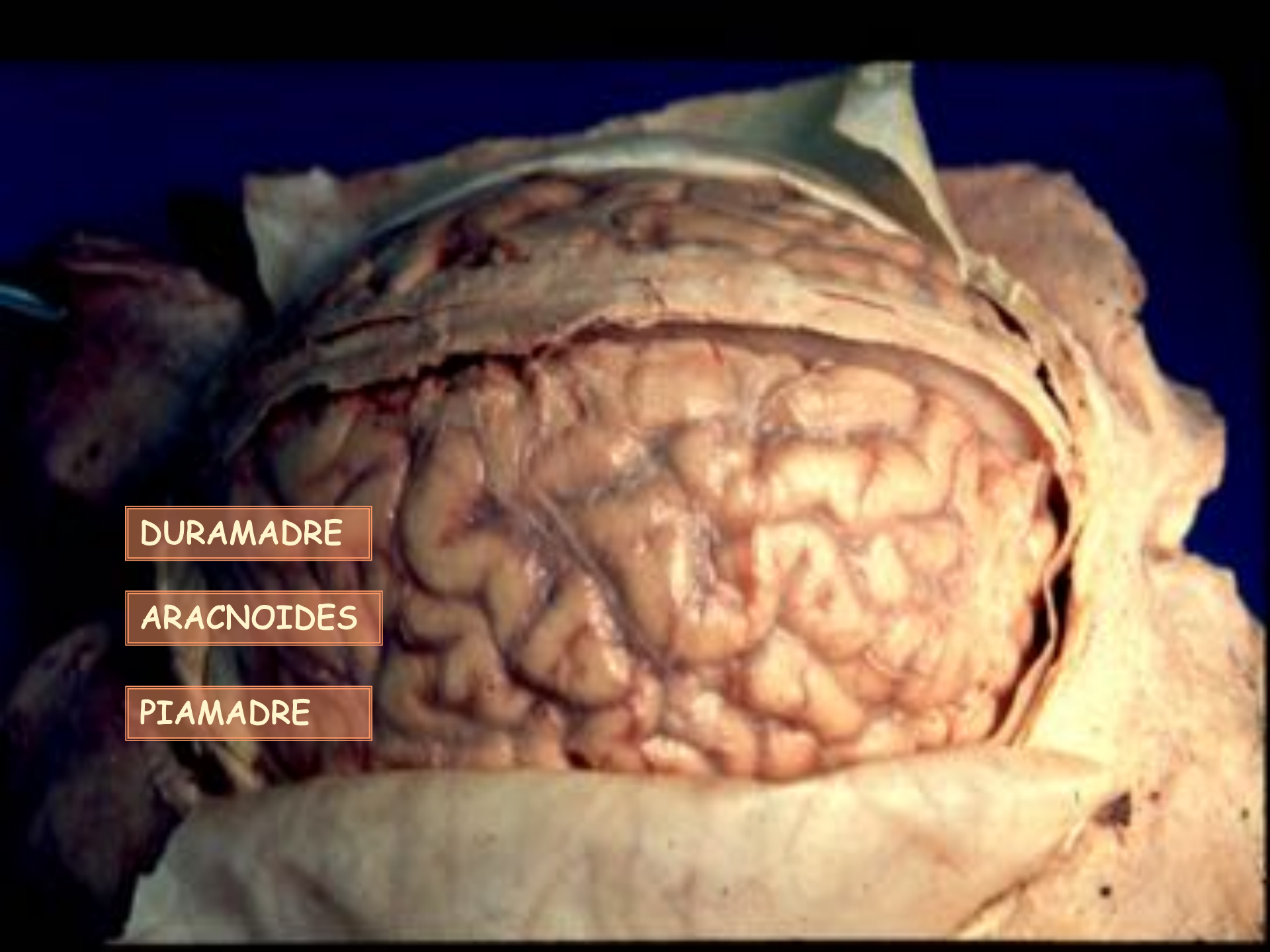




Meninges y Líquido Cerebro- Espinal

Dra. Ximena Rojas



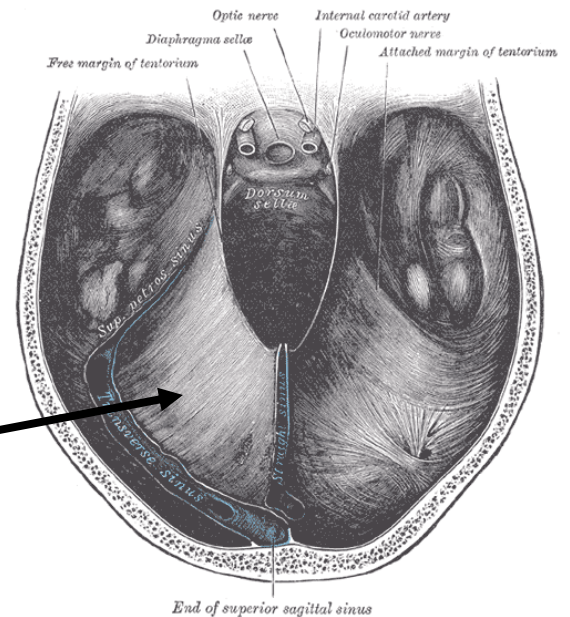
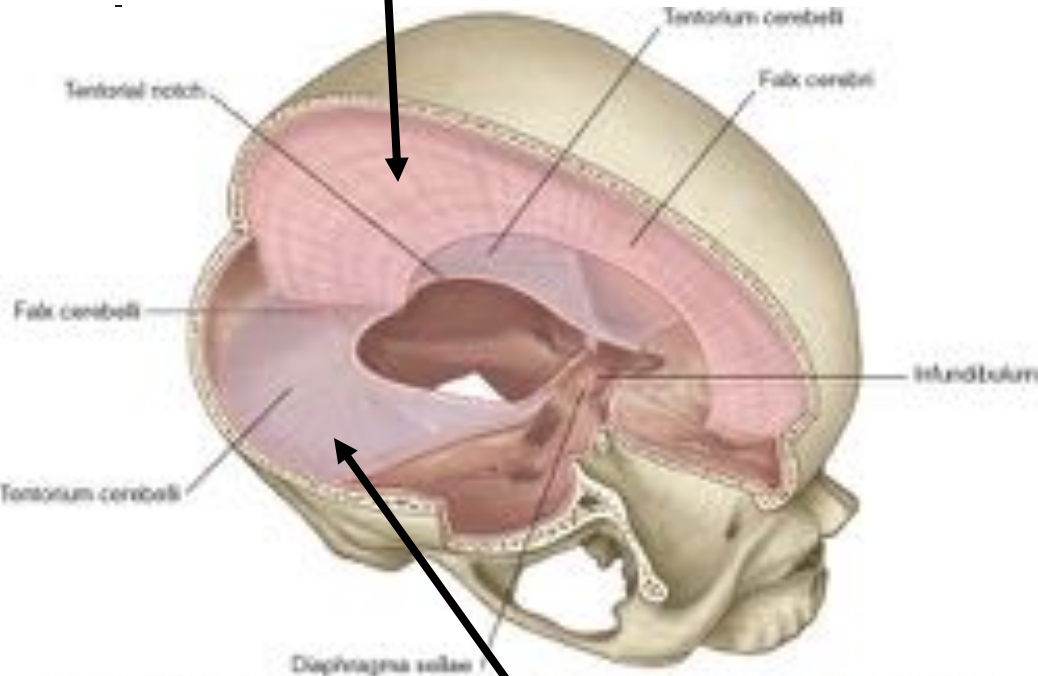
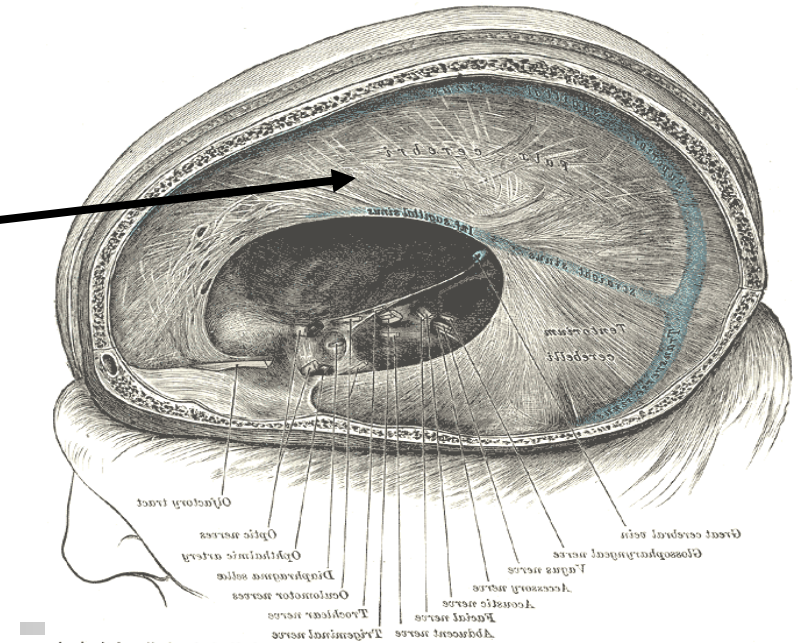
DURAMADRE

ARACNOIDES

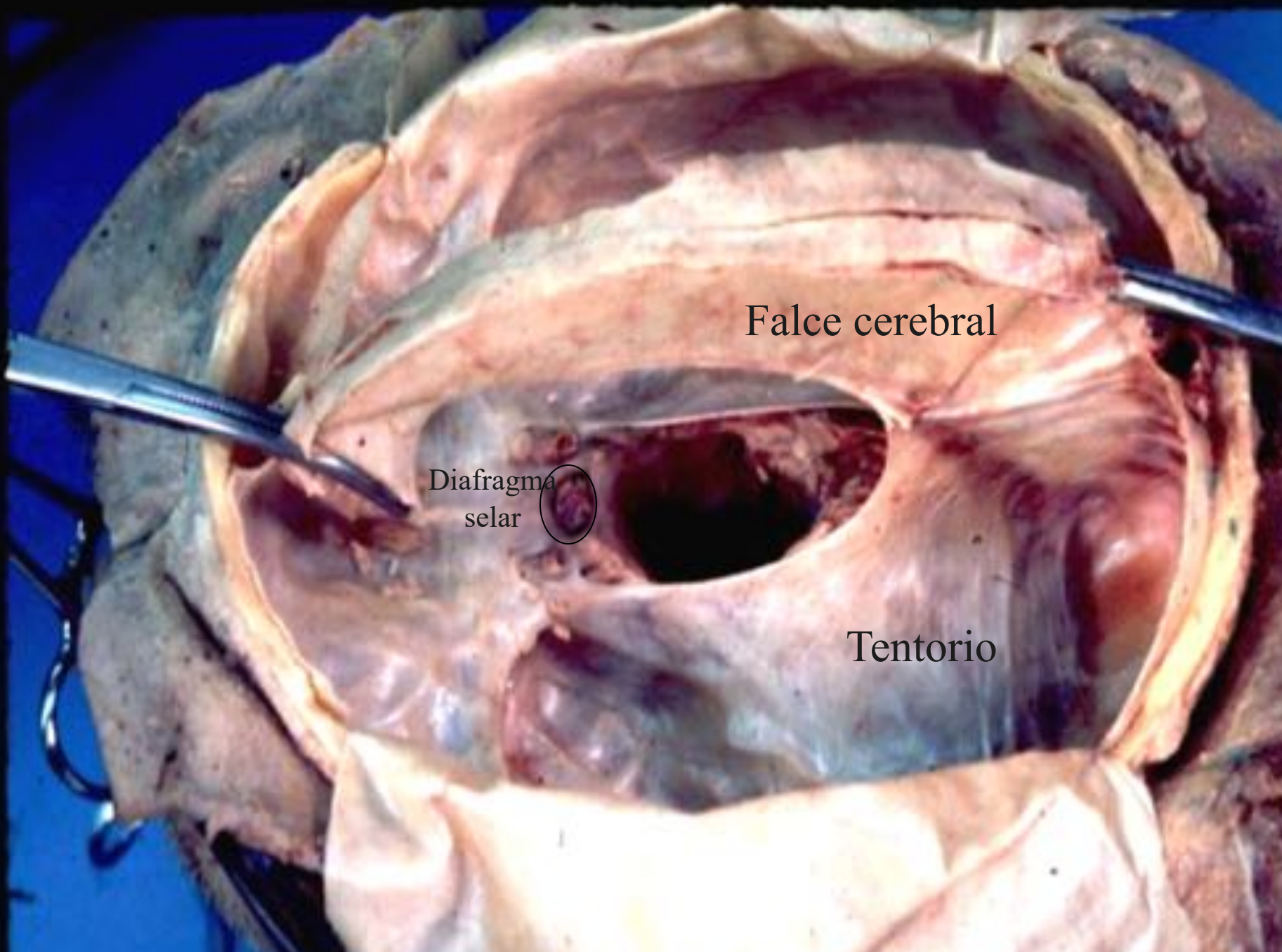
PIAMADRE

DURAMADRE

Falce cerebral



Tentorio o tienda del cerebello



Falce cerebral

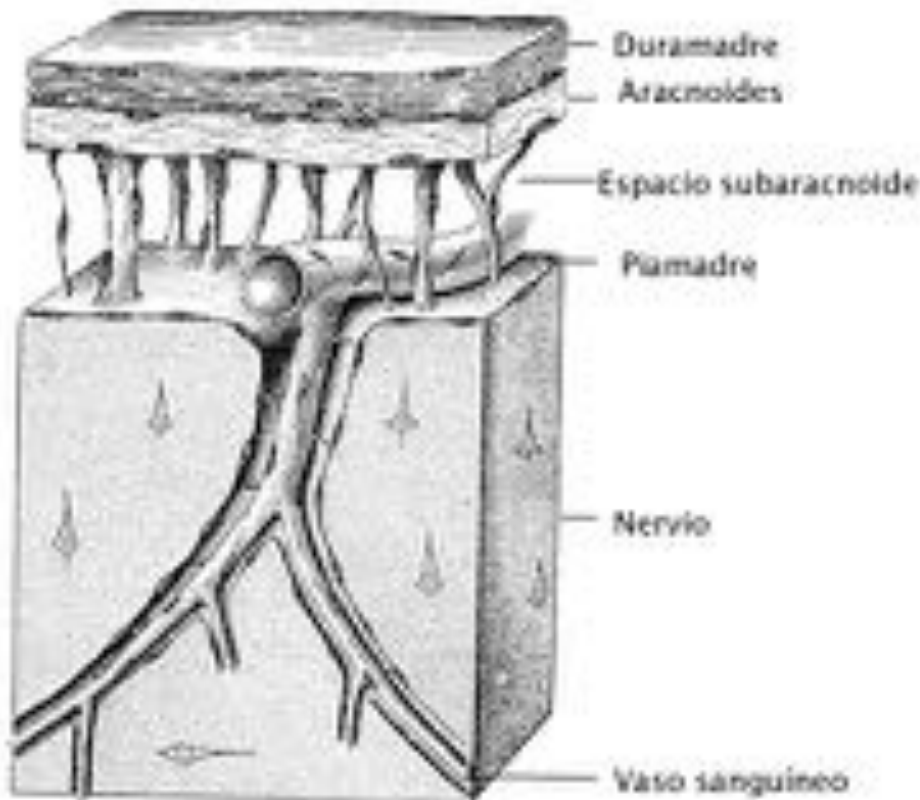
Diafragma
selar

Tentorio

SENOS VENOSOS DURALES

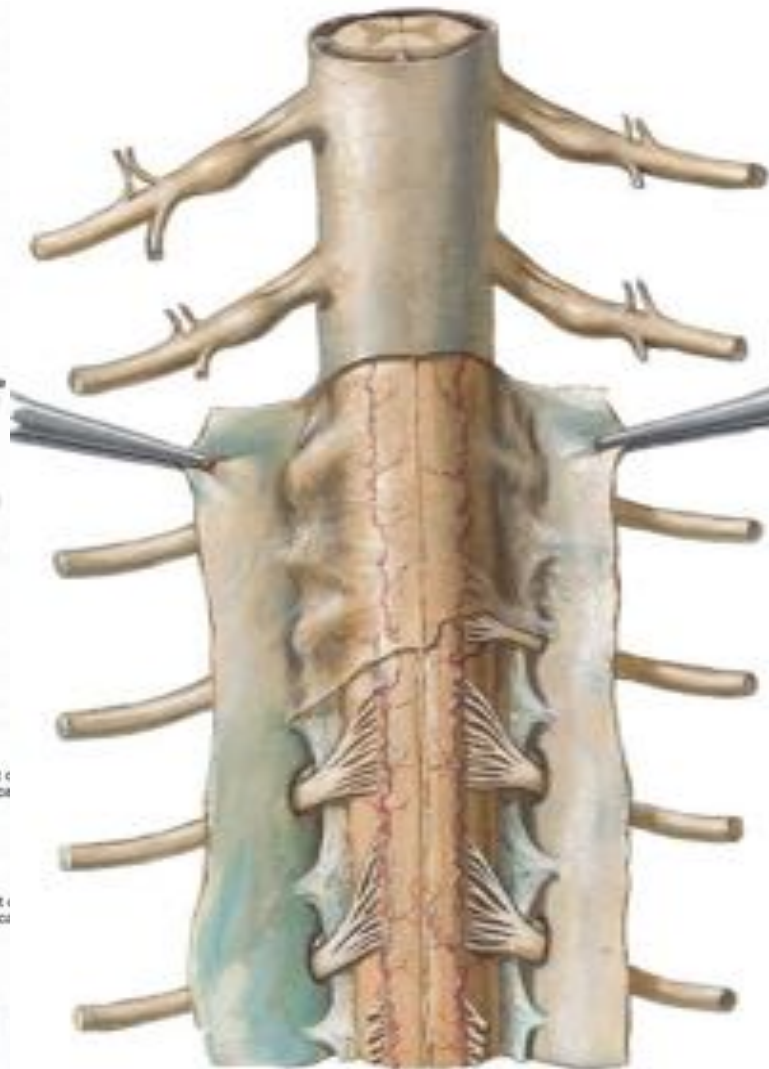
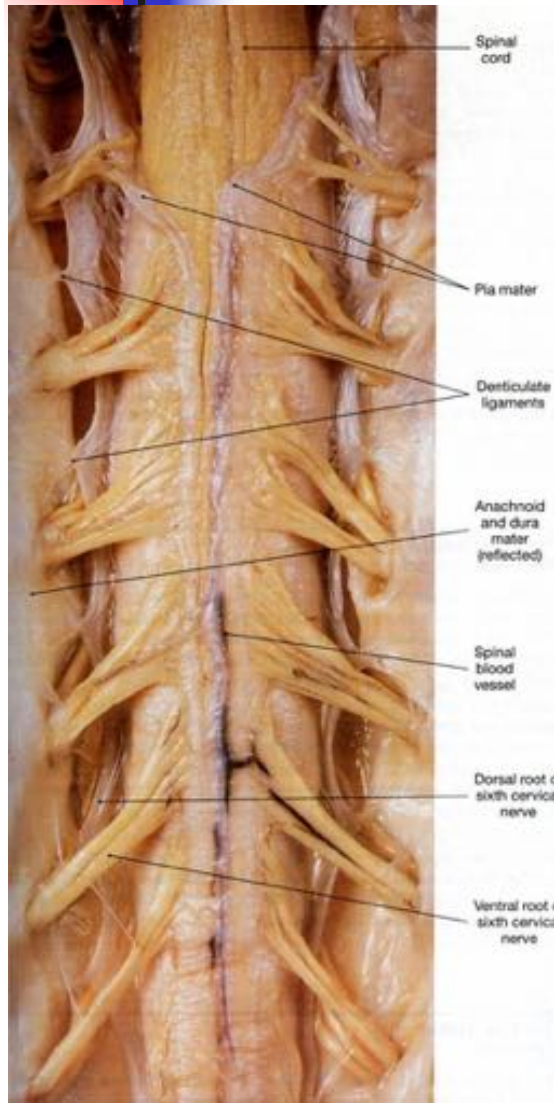


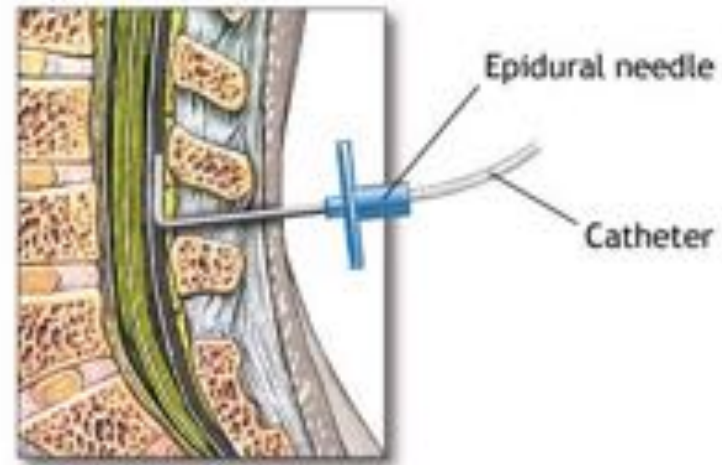
Aracnoides y Piamadre



- Meninges más delicadas (leptomeninges).
- Los vasos sanguíneos cursan por el espacio subaracnoideo, adosados a la piamadre.
- La piamadre acompaña a los vasos sanguíneos en parte de su recorrido intra cerebral.

Meninges espinales

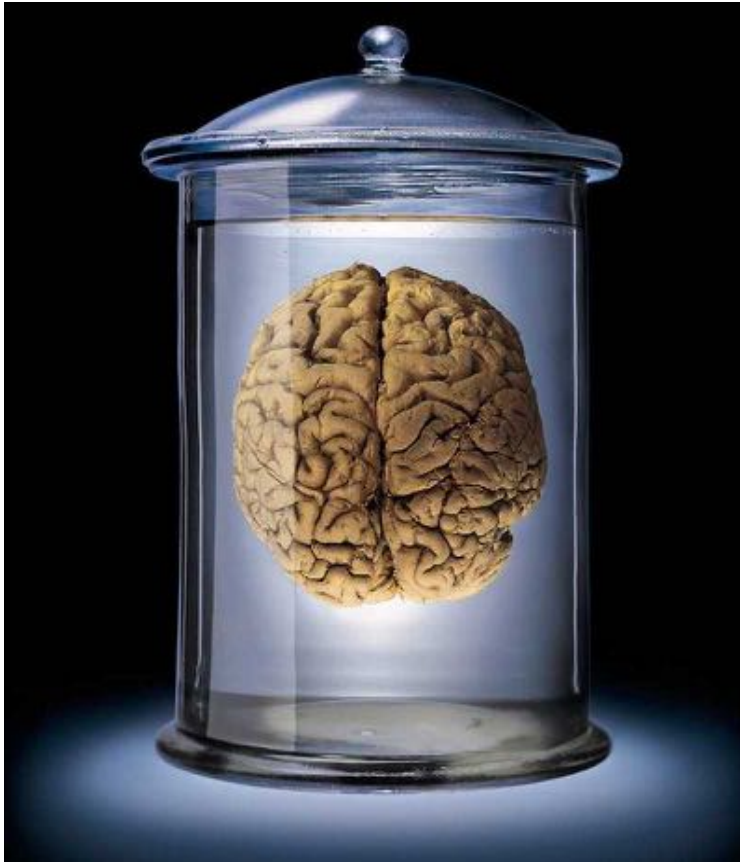




- Periostio
- Duramadre
- Aracnoides
- Espacio subaracnoideo
- Piamadre
- Encéfalo

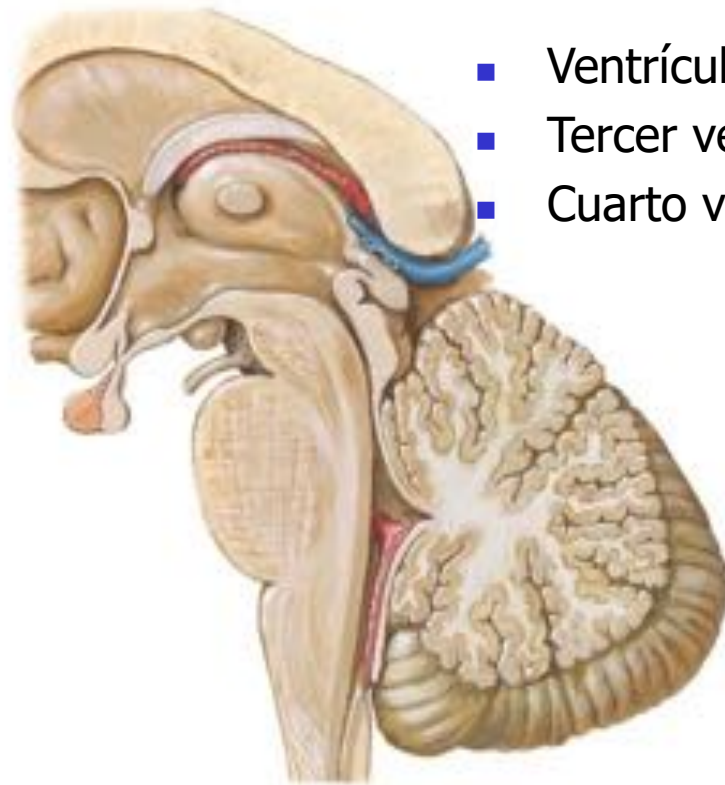
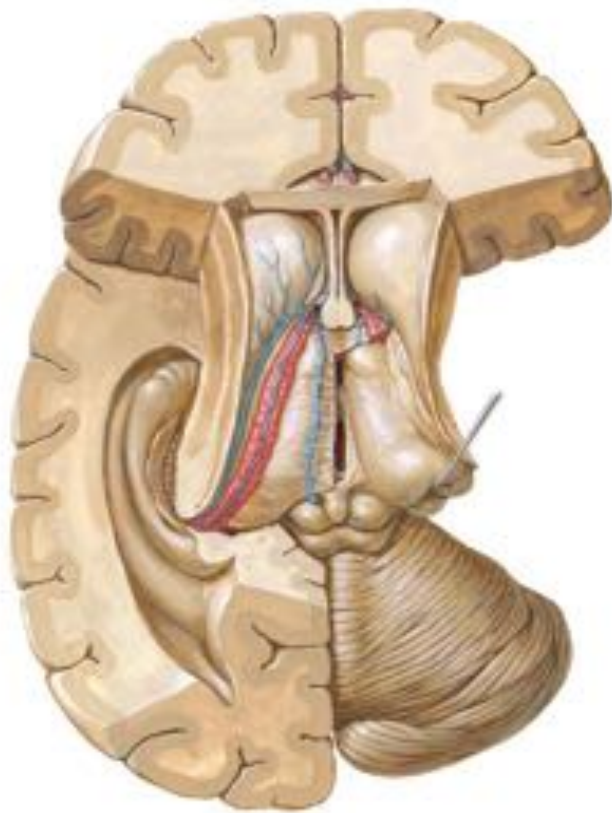
- Periostio
- Espacio epidural
- Duramadre
- Aracnoides
- Espacio subaracnoideo
- Piamadre
- Médula espinal

Líquido cerebro espinal



- Se produce en los plexos coroídeos
- Sale al espacio subaracnoideo por los recesos laterales y medial del IV ventrículo.
- Se reabsorbe a través de las granulaciones aracnoideas, pasando al torrente venoso.
- Bajo en proteínas
- +- 120 ml
- Diariamente se producen 450 - 500 ml

Plexos coroídeos

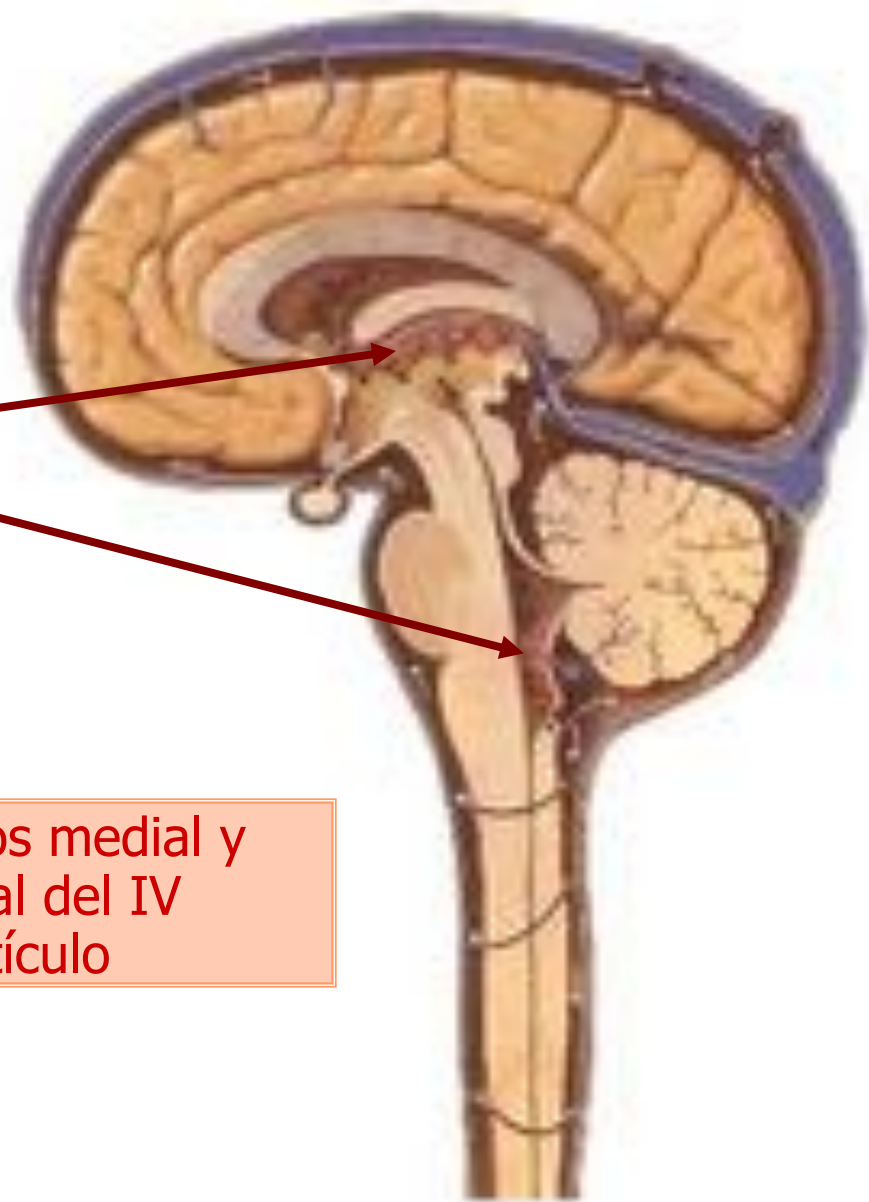
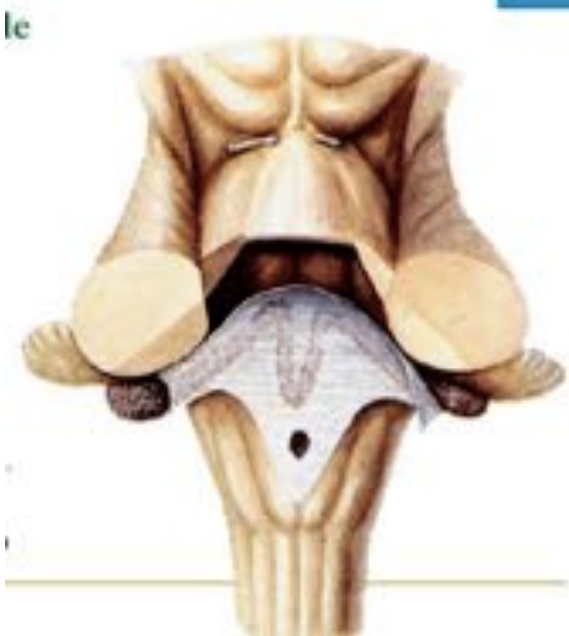


- Ventriculos laterales
- Tercer ventrículo
- Cuarto ventrículo

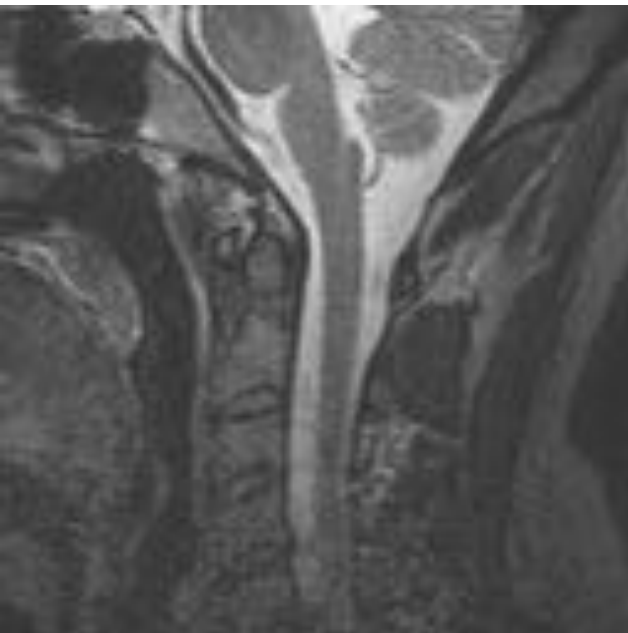
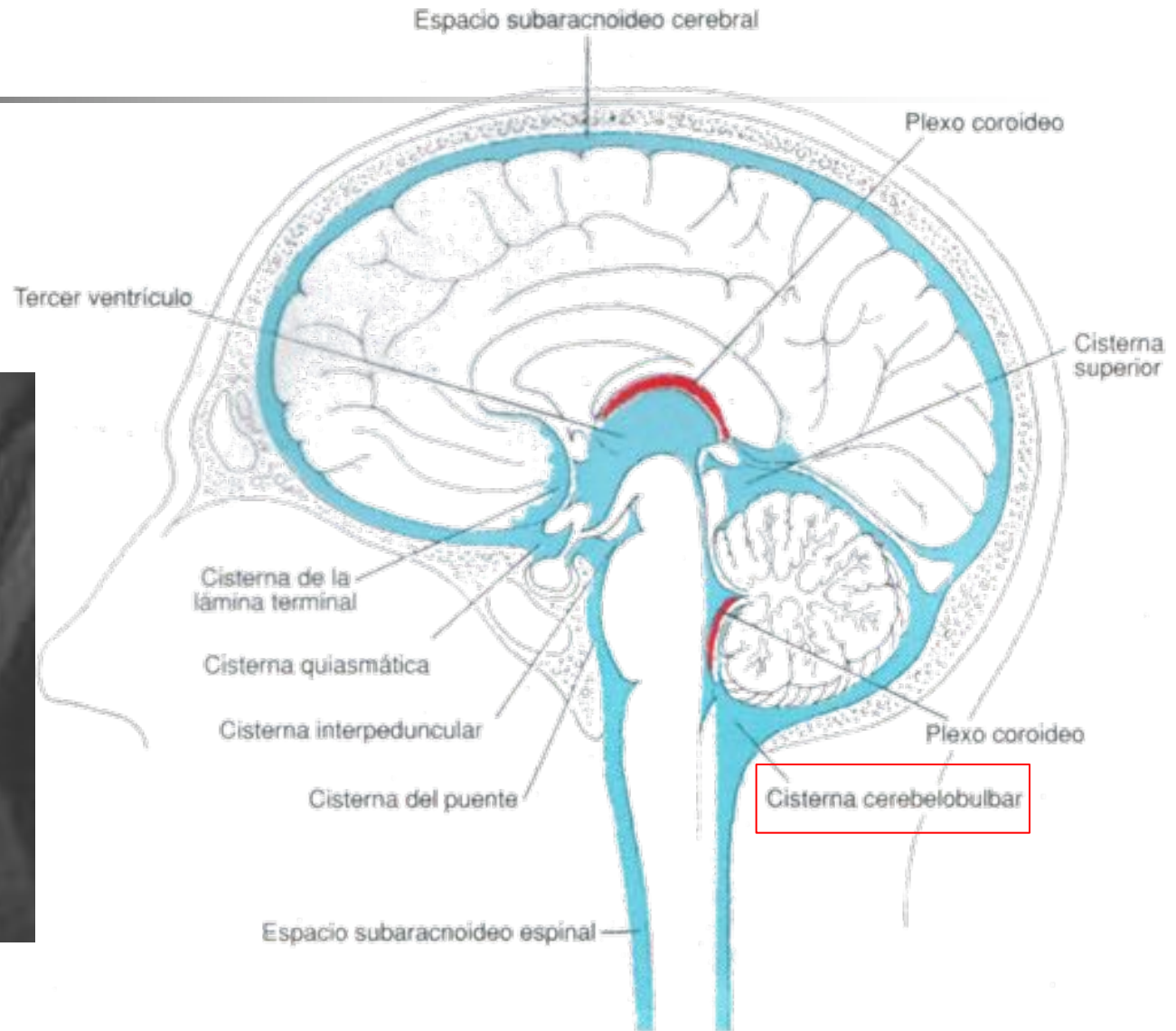
L.C.E.

Plexos coroideos

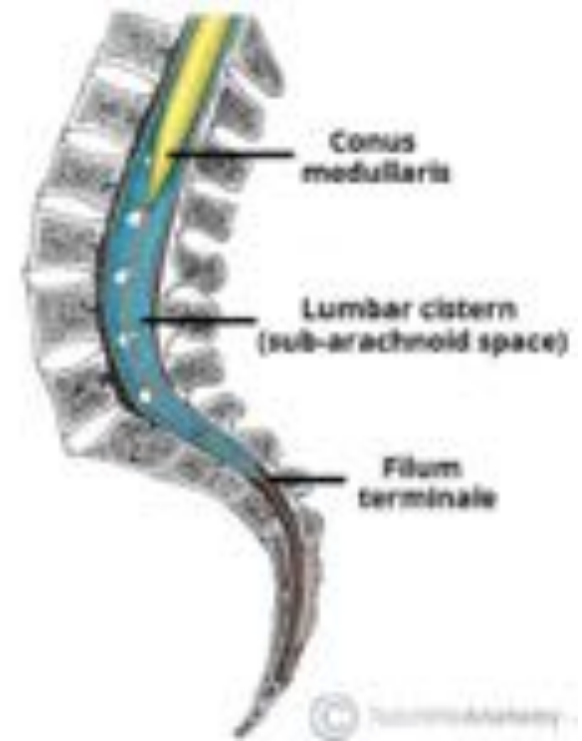
Recesos medial y lateral del IV ventrículo



Espacio y cisternas subaracnoideas



Cisterna lumbar



Sitio donde se aplica la anestesia raquídea

Granulaciones aracnoideas

