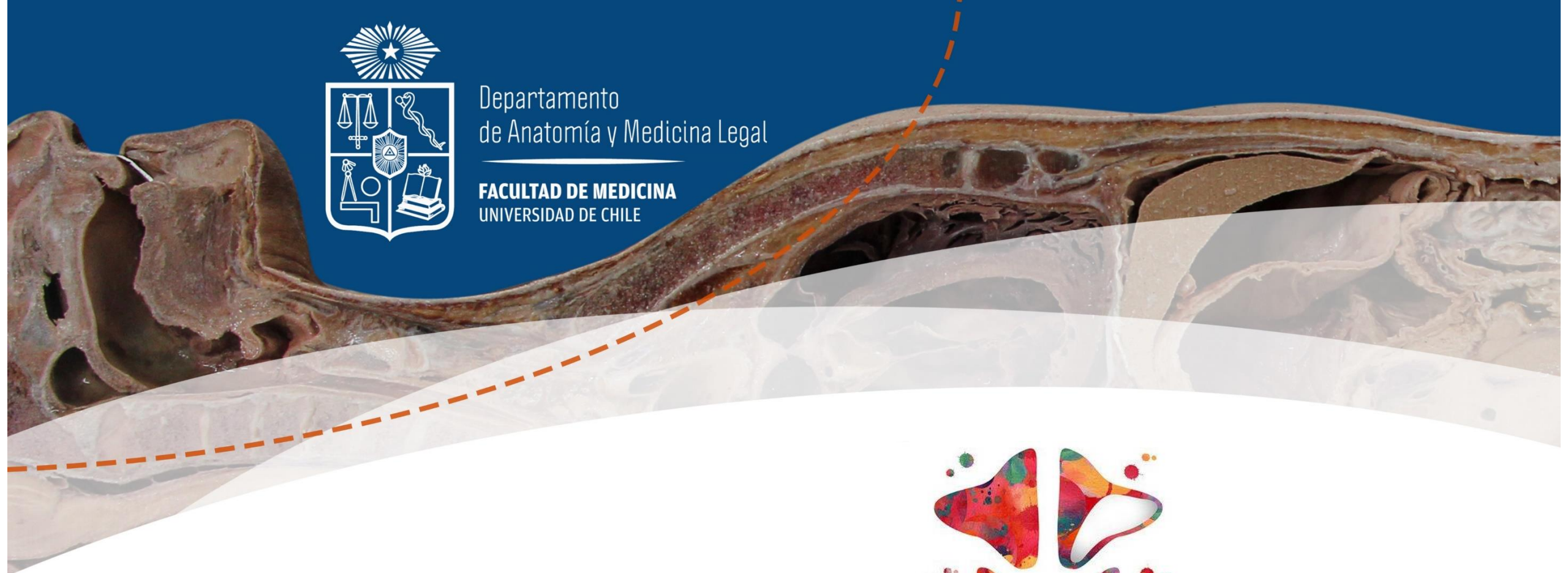




Departamento
de Anatomía y Medicina Legal

FACULTAD DE MEDICINA
UNIVERSIDAD DE CHILE

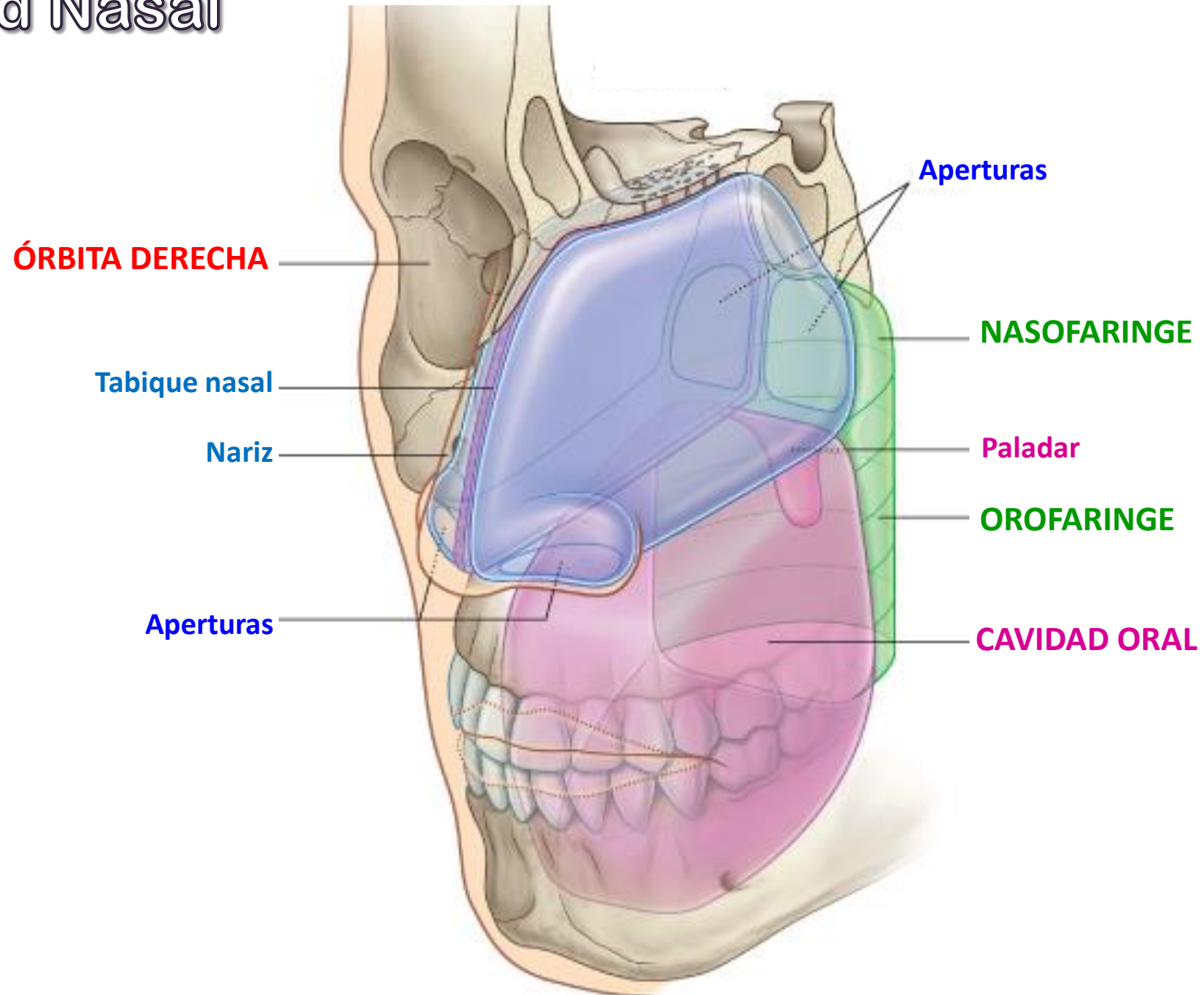


Cavidad Nasal

TM Gustavo Moreno



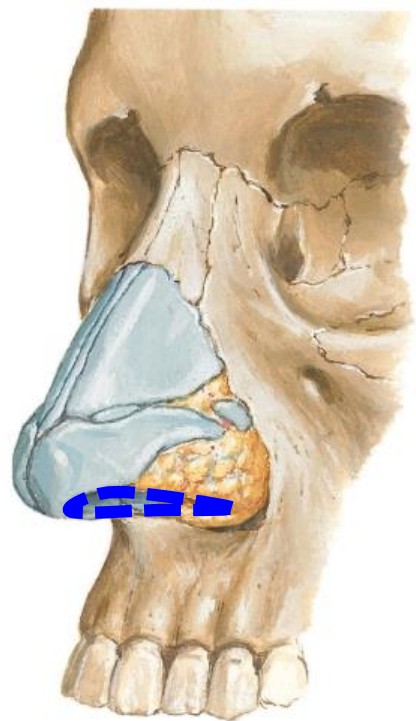
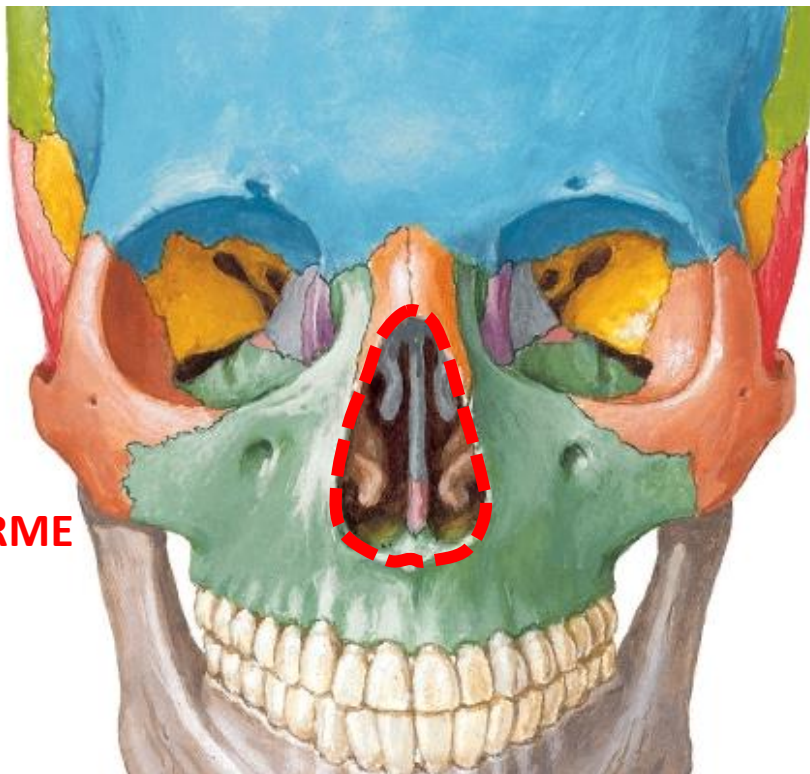
Cavidad Nasal



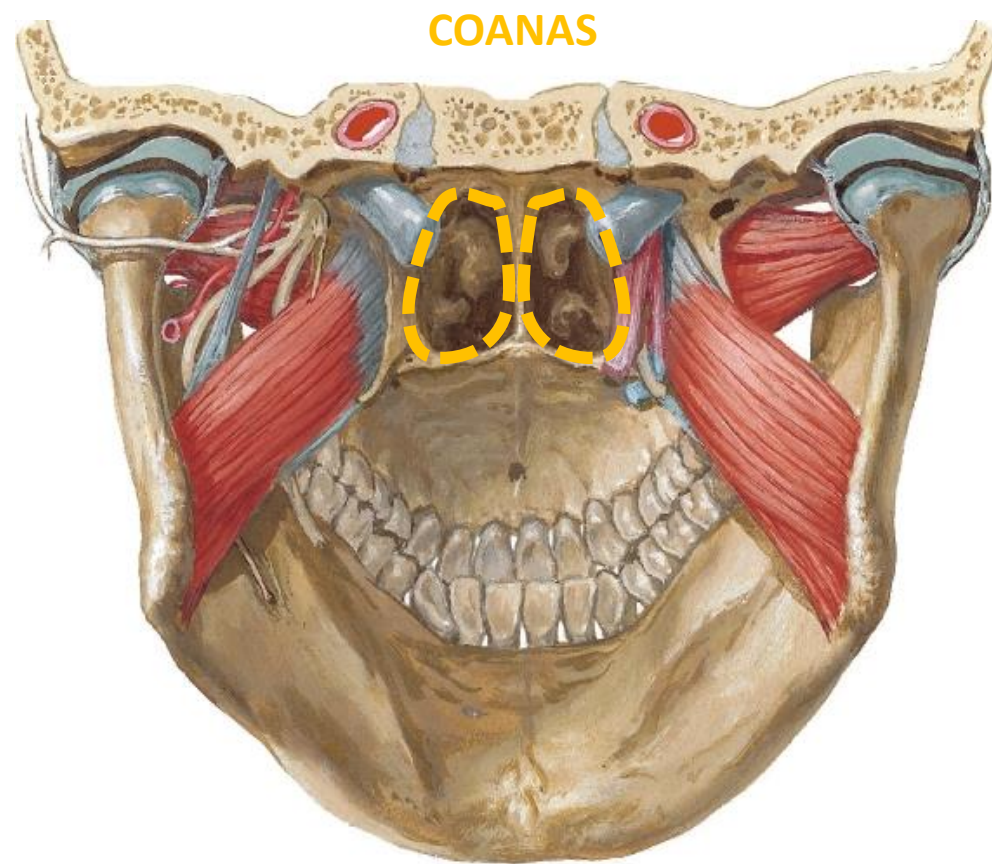
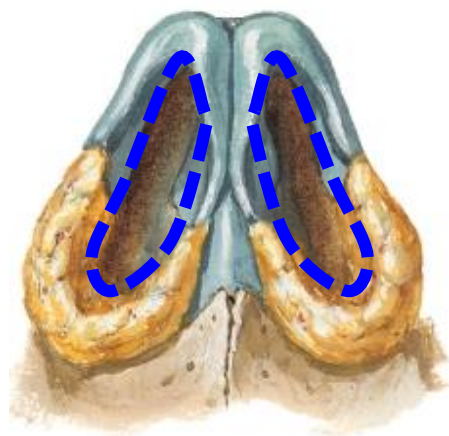
Aperturas



APERTURA PIRIFORME



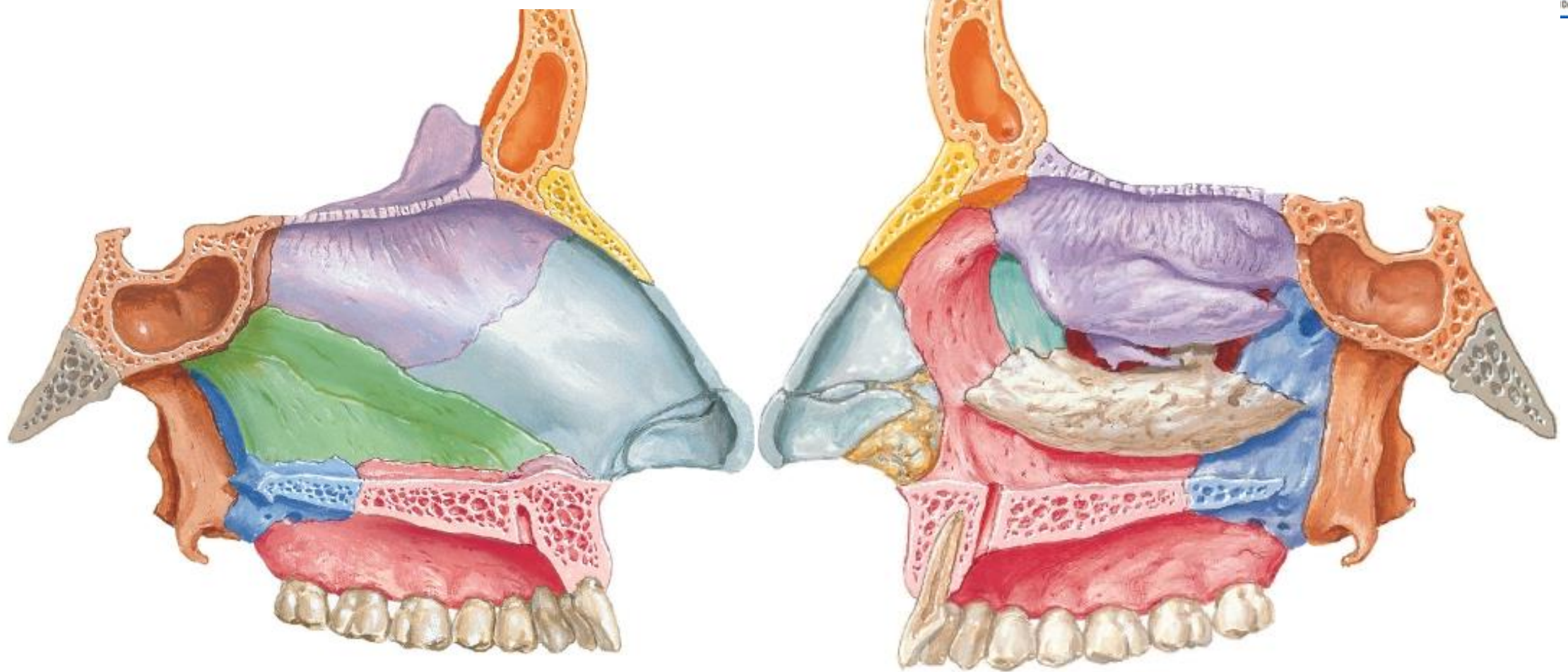
NARINAS



COANAS

Paredes

TECHO **H. NASAL** **H. FRONTAL** **H. ETMOIDES** **H. ESFENOIDES**
Espina nasal *Lámina cribosa* *Cuerpo*



PISO **H. MAXILAR** **H. PALATINO**
Proceso palatino *Lámina horizontal*

Paredes

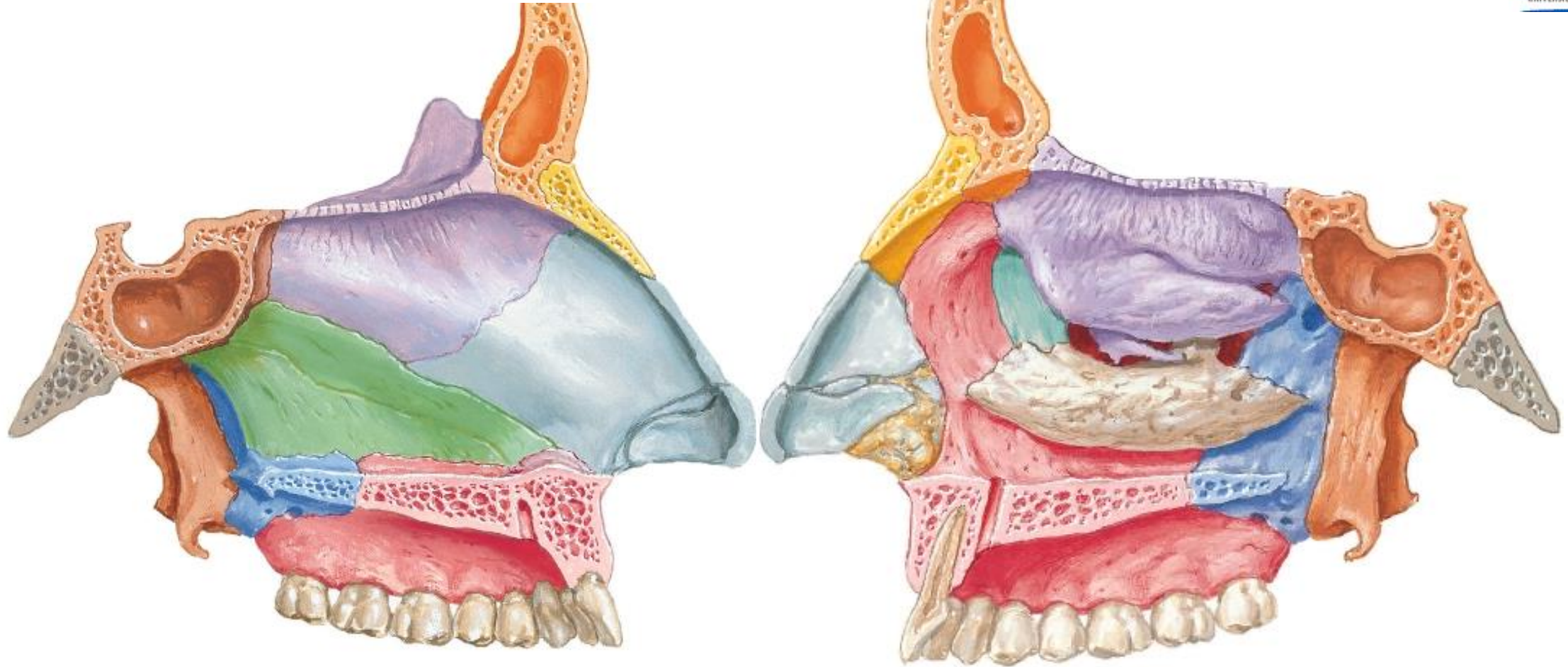
**PARED
MEDIAL**

H. VÓMER

H. ETMOIDES

Lámina perpendicular

**CARTÍLAGO DEL
TABIQUE NASAL**



H. ESFENOIDES

H. PALATINO

CONCHA NASAL

H. ETMOIDES

H. LAGRIMAL

H. MAXILAR

PARED

Proceso pterigoides

Lámina perpendicular

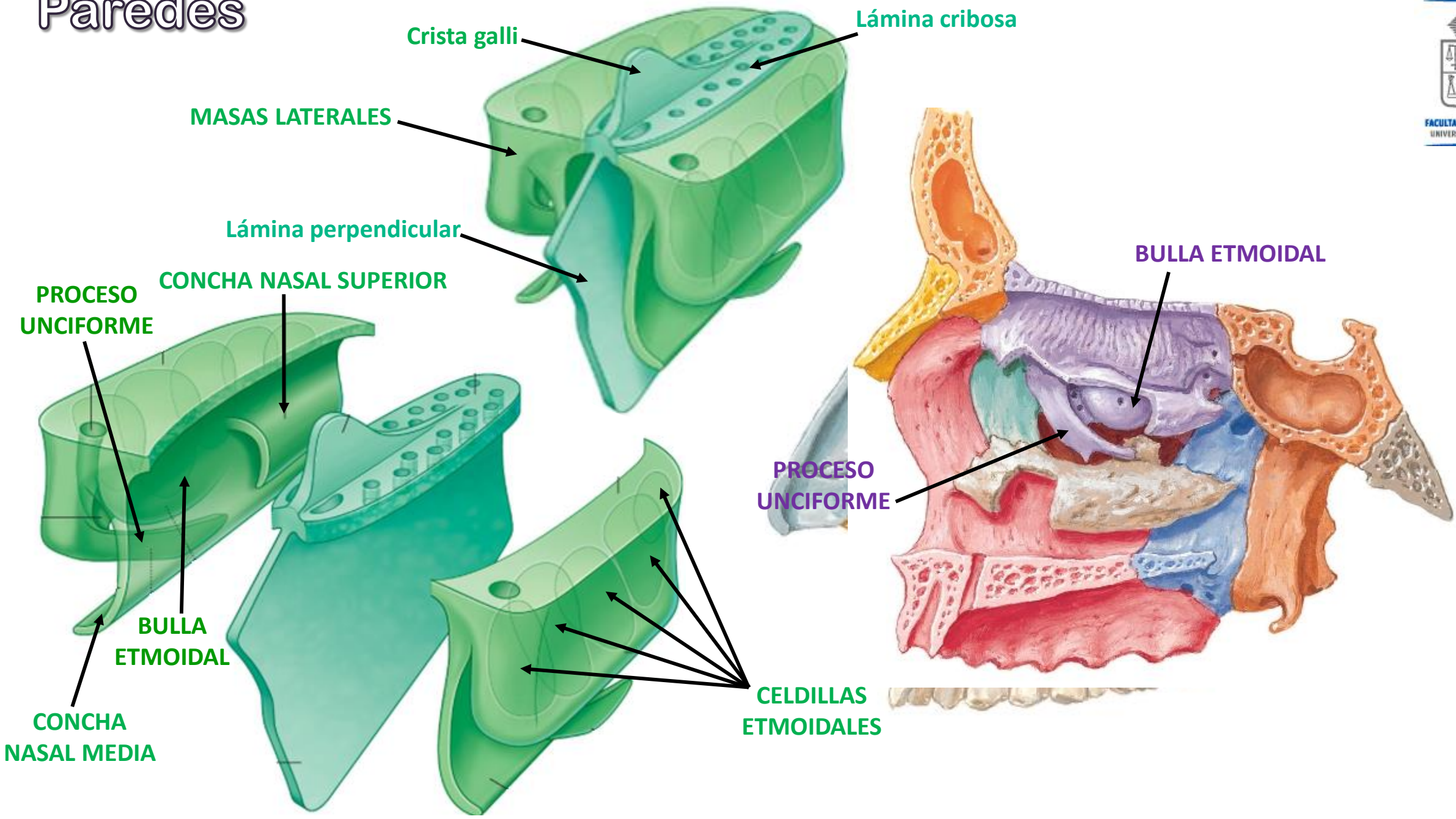
INFERIOR

Laberinto etmoidal

Cara medial

LATERAL

Paredes



Configuración Interna

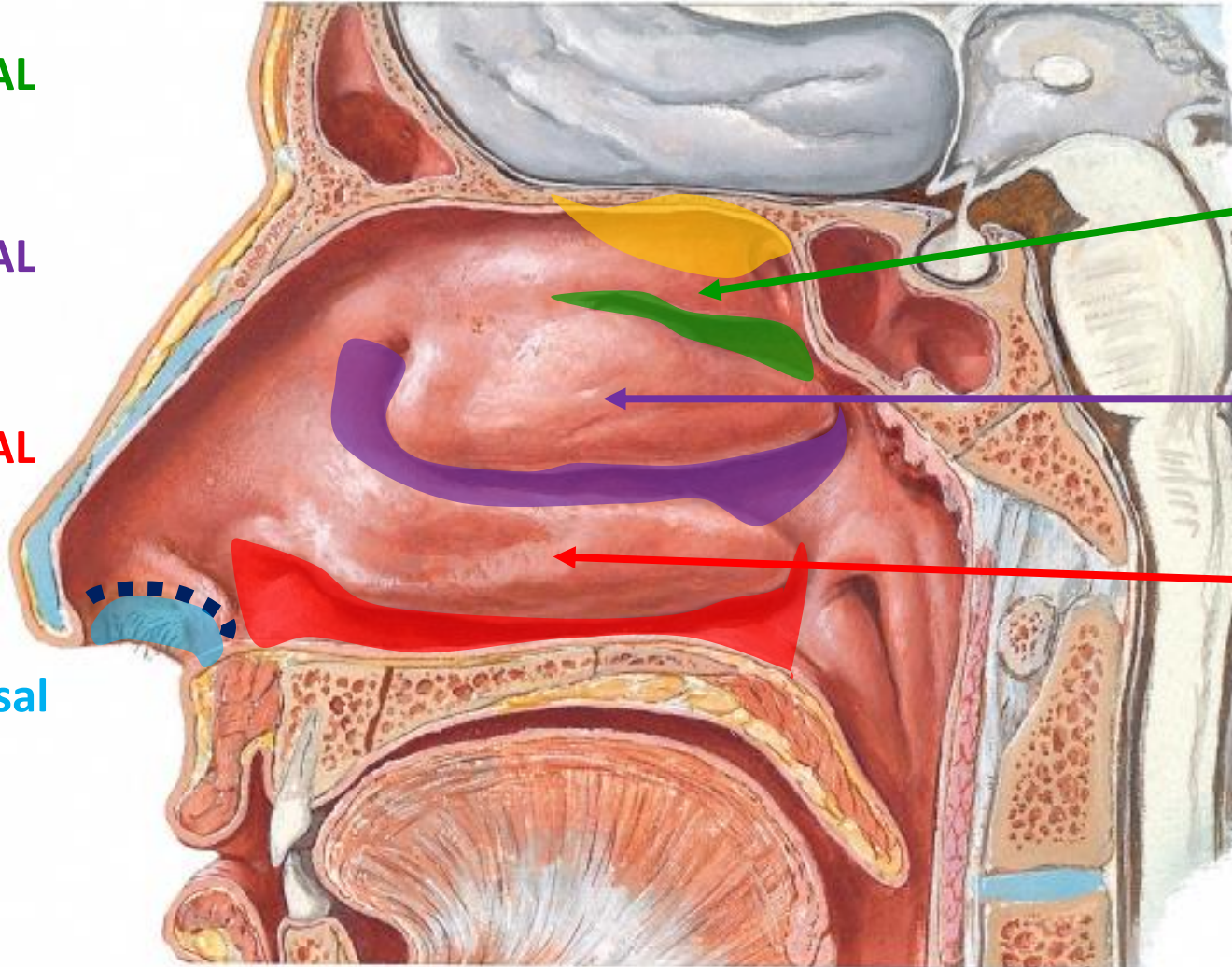
RECESO
ESFENOETMOIDAL

MEATO NASAL
SUPERIOR

MEATO NASAL
MEDIO

MEATO NASAL
INFERIOR

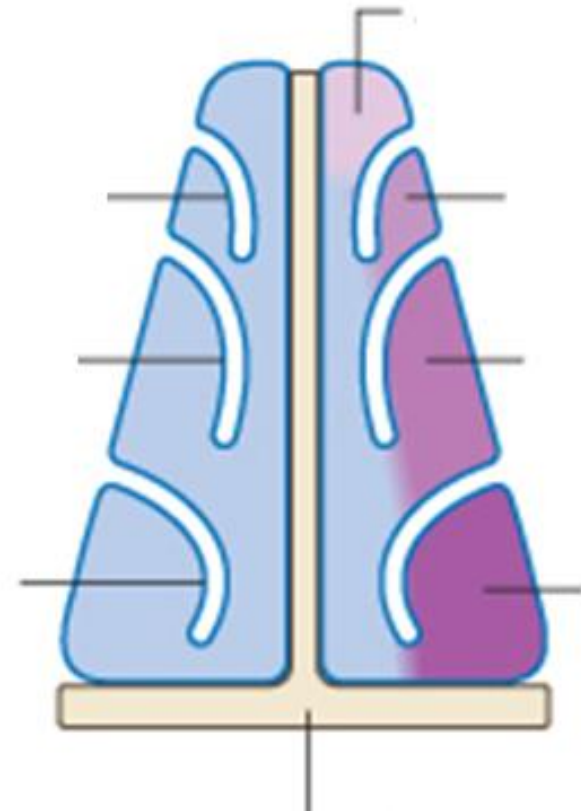
Limen nasi
Vestíbulo nasal



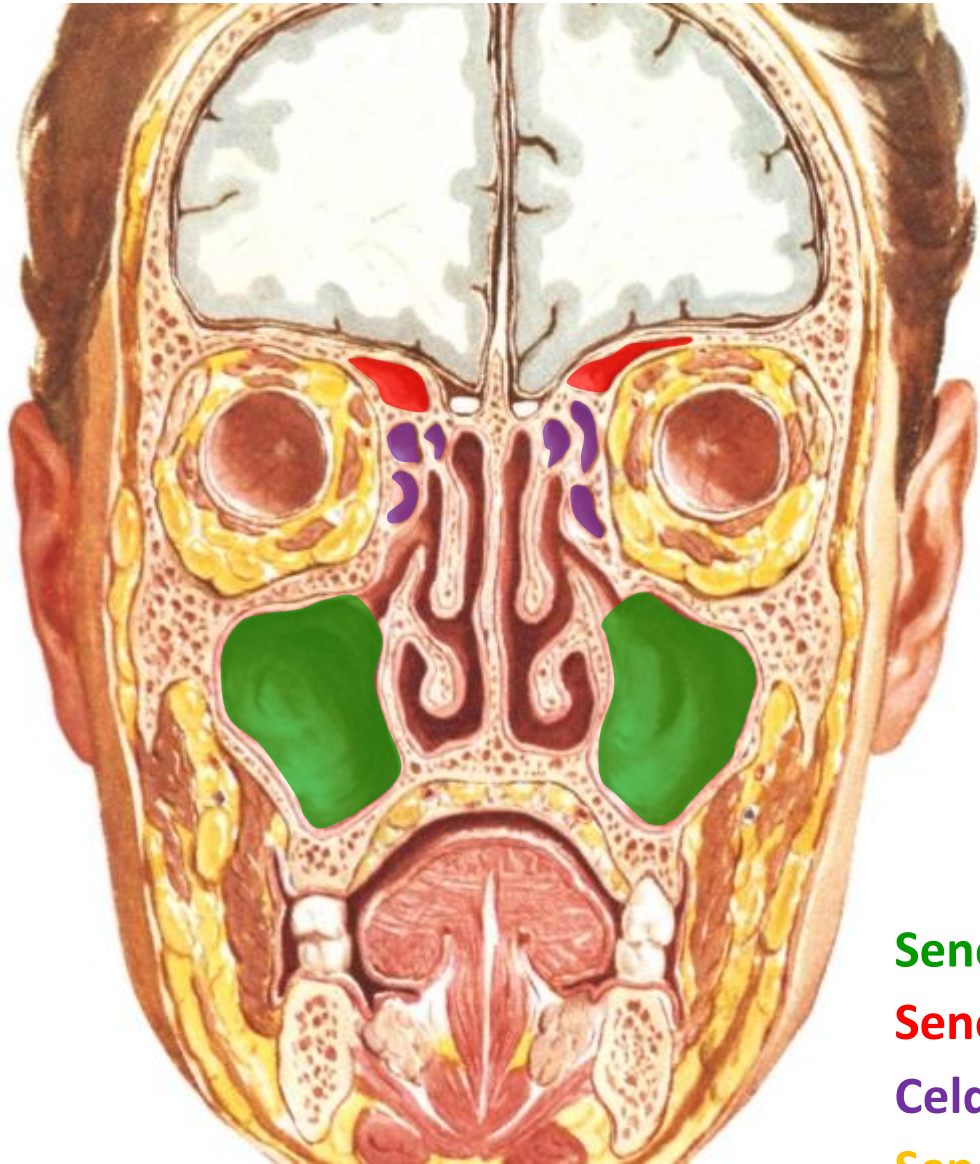
Concha
nasal
superior

Concha
nasal
media

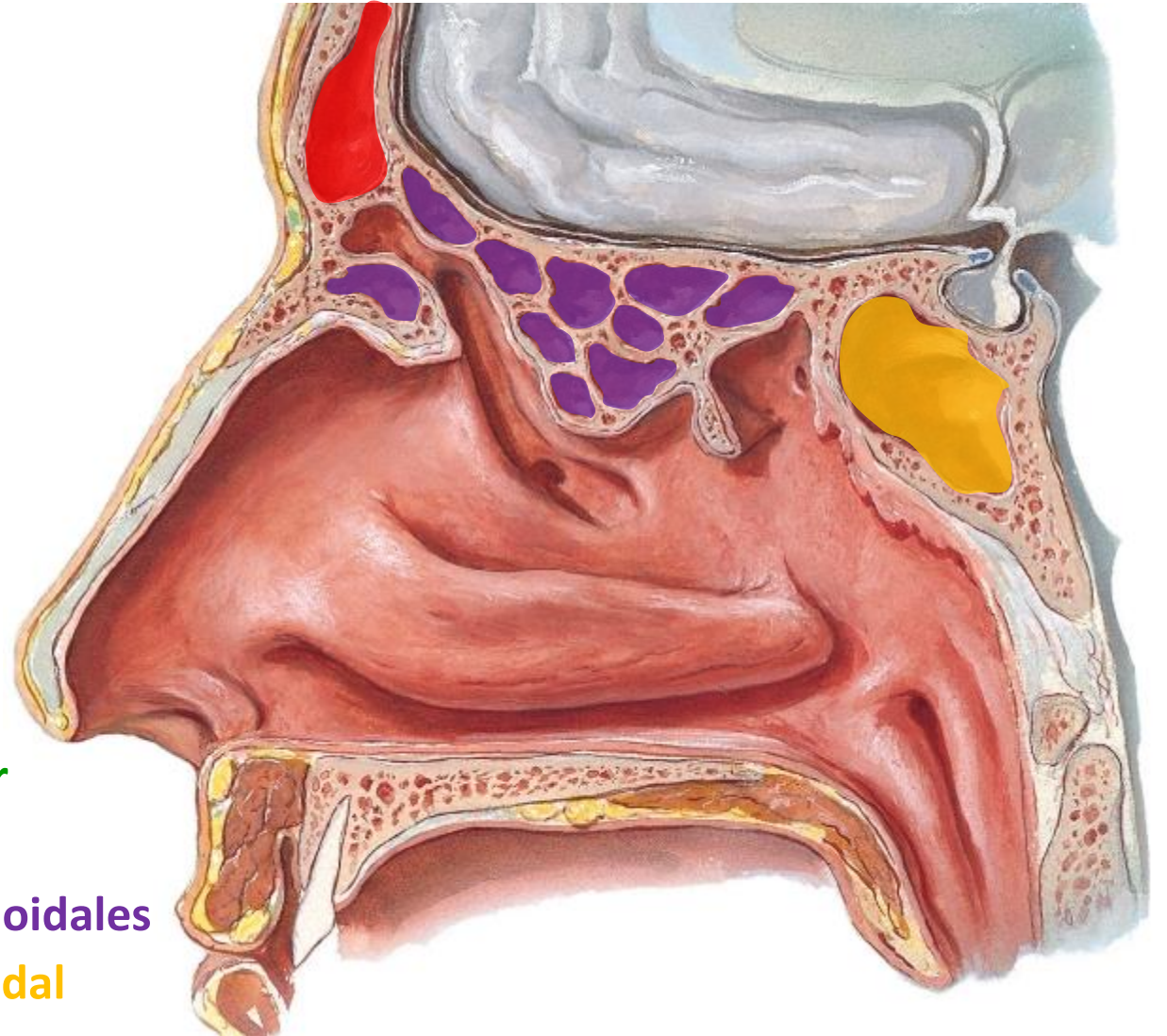
Concha
nasal
inferior



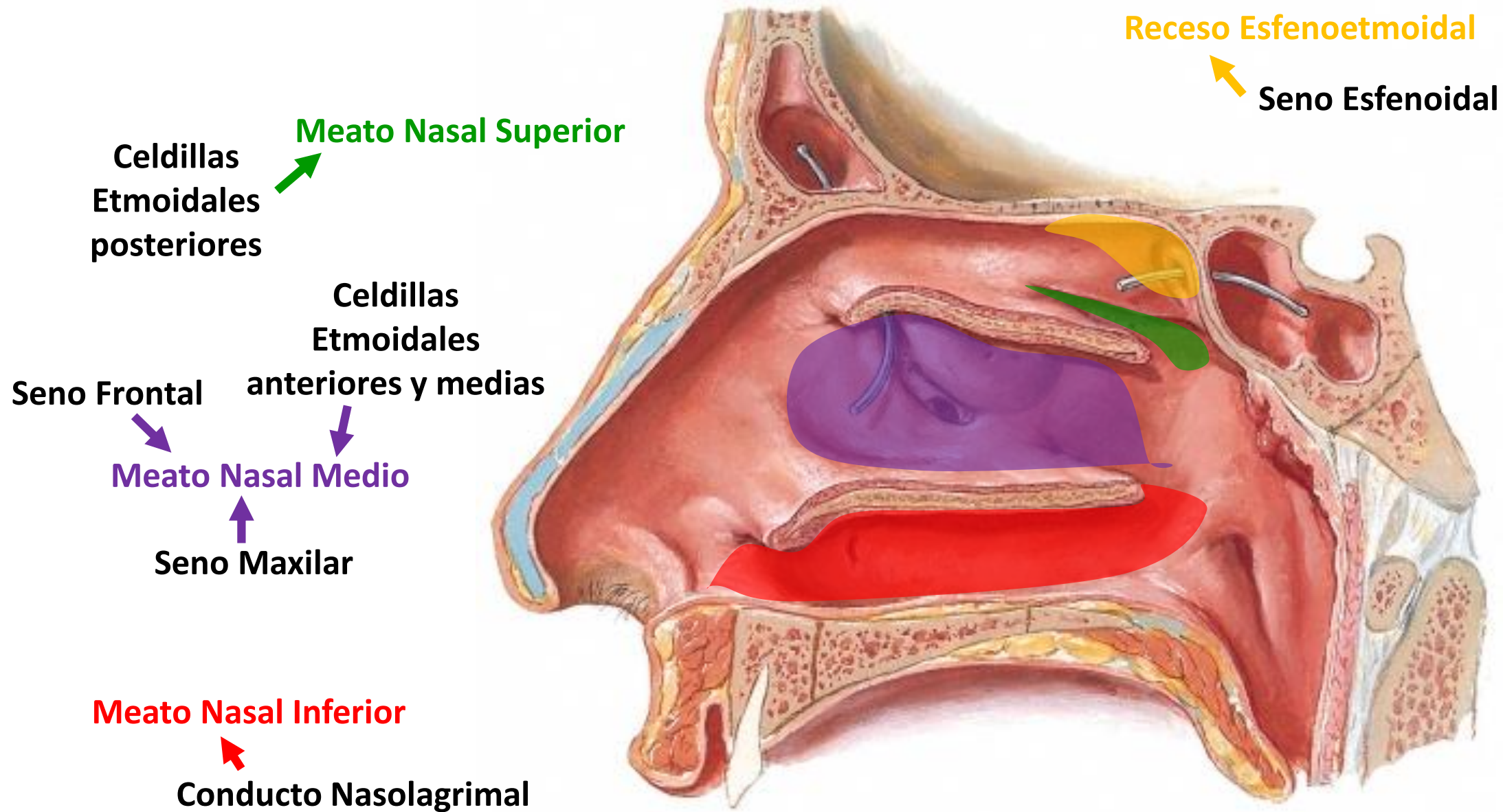
Senos Paranasales



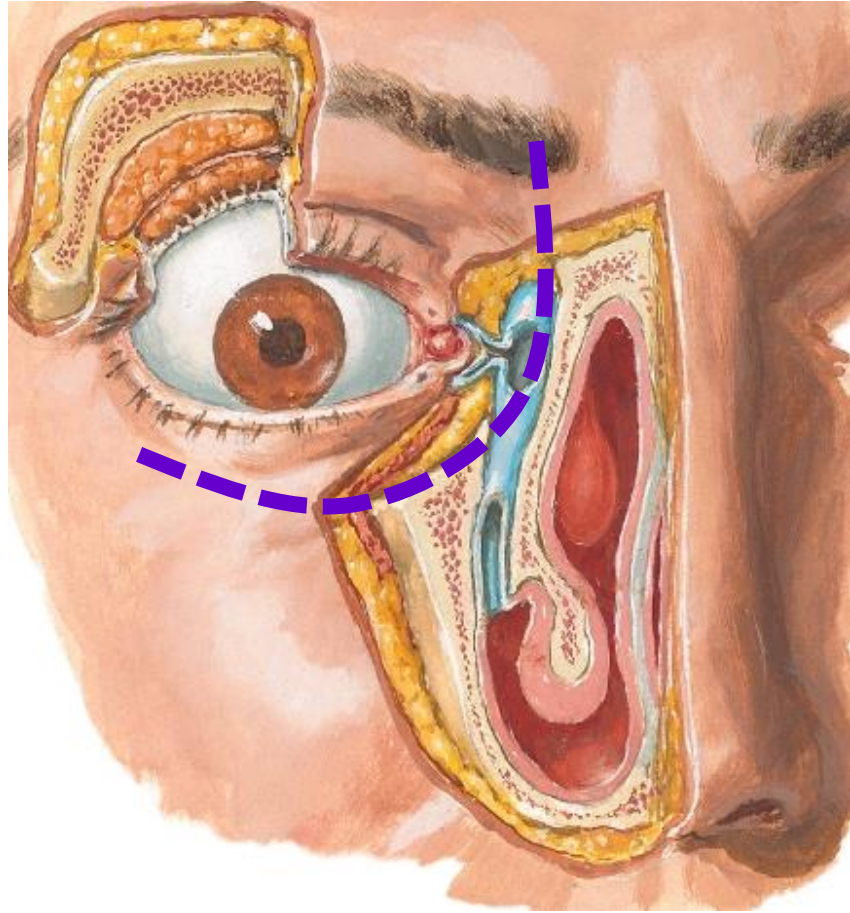
Seno Maxilar
Seno Frontal
Celdillas Etmoidales
Seno Esfenoidal



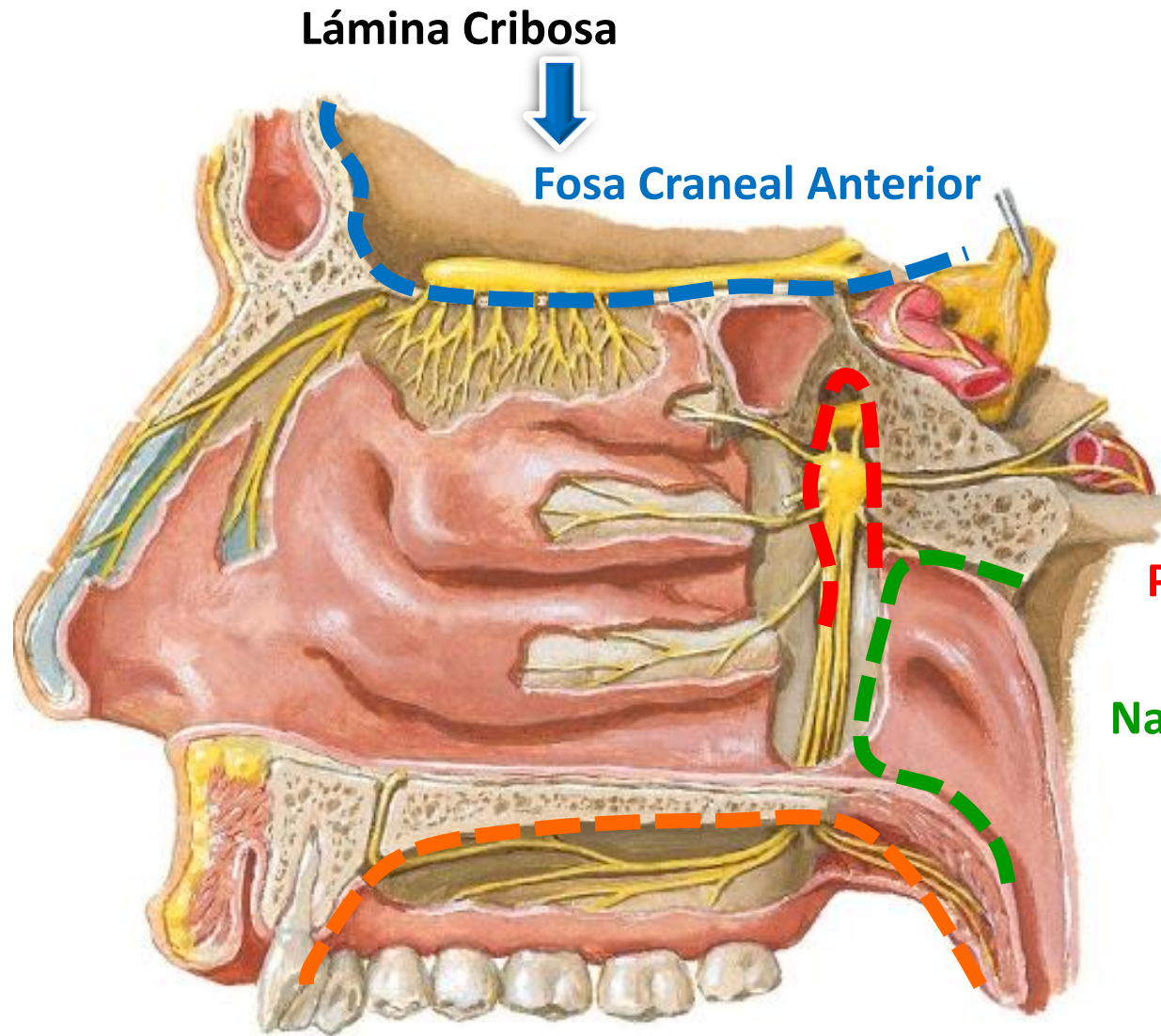
Senos Paranasales



Senos Paranasales



Cavidad Orbitaria ← **Conducto Nasolagrimal**



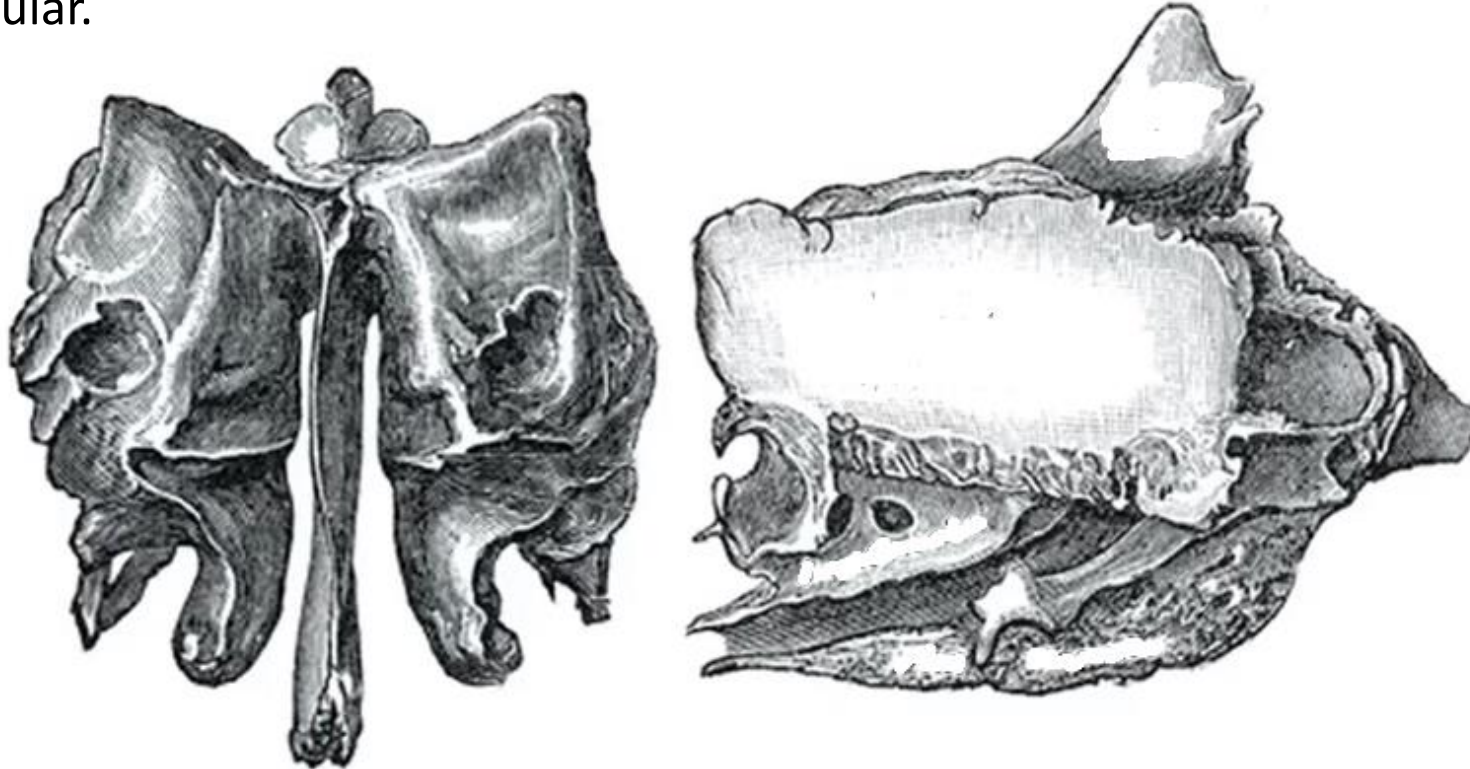
Cavidad Oral ← **Conducto Incisivo o Nasopalatino**

Foramen Esfenopalatino
↓
Fosa Pterigopalatina

Nasofaringe
↑
Coanas

Autoevaluación

1.- Identifique en la imagen del hueso etmoides las siguientes estructuras: Crista galli, Lámina cribosa, Masas laterales, Proceso unciforme, Concha nasal media, Concha nasal superior, Lámina perpendicular.



- 2.- ¿Qué huesos participan en la conformación ósea de la apertura piriforme? ¿Y de las coanas?
- 3.- Describa las relaciones de la cavidad nasal ¿Cuáles son los sitios de drenaje presentes en ella? ¿Cuáles son las comunicaciones que posee con otros espacios?



Departamento
de Anatomía y Medicina Legal

FACULTAD DE MEDICINA
UNIVERSIDAD DE CHILE

Referencias

- Atlas Anatomía Humana, Frank Netter, 1996.
- Gray's Anatomy 15th edition, Henry Gray, 2010.
- Terminología Anatómica, International Anatomical Terminology, 1998. Ed. Panamericana.
- Anatomía Humana, M. Latarjet y A. Ruiz Liard. Ed. Panamericana. 4ª Edición.
- Feneis, Nomenclatura Anatómica Ilustrada, W. Dauber. Ed. Elsevier Masson. 5ª Edición.



Cavidad Nasal

TM Gustavo Moreno