



# **FERIA DE SALUD ELOÍSA DÍAZ 07 AL 12 DE NOV. 2022**

**ORGANIZAN:  
SEMDA y DAE  
Campus Eloísa Díaz  
Universidad de Chile**

# Descripción general de la actividad

Creada el 2018 por SEMDA + DAEC Medicina + Estudiante de la Facultad de Medicina de la Universidad de Chile, la Feria de Salud, busca generar el encuentro triestamental hacia una comunidad universitaria más saludable.

# OBJETIVOS DE LA FERIA

- ★ Visibilizar y facilitar el acceso a la información de aquellas organizaciones que mejoren la calidad de vida de la comunidad.
- ★ Generar actividades de promoción y prevención en salud.
- ★ Articular intervenciones multidisciplinarias que fomenten la calidad de vida y estilos de vida saludables.
- ★ Promover la participación estudiantil.

# FECHA Y HORARIO DE EJECUCIÓN

## ★ CAMPUS ELOÍSA DÍAZ:

✓ SEMANA DEL 07 AL 12 DE NOVIEMBRE DEL 2022.

✓ HORARIO 10:00 A 16:00

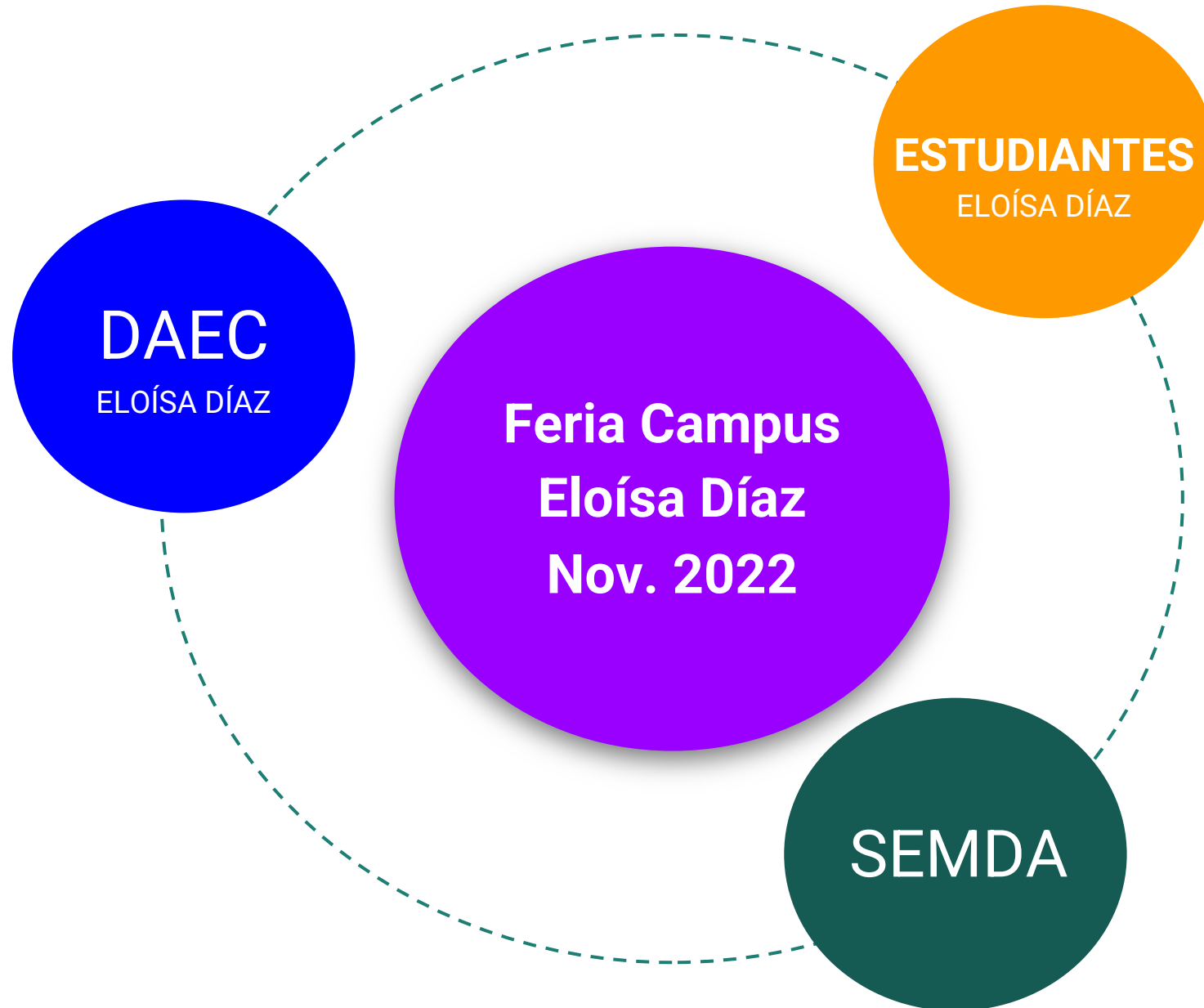
## ★ FACULTAD DE MEDICINA

✓ MARTES 08 DE NOVIEMBRE DEL 2022

## ★ FACULTAD DE QUÍMICA Y FARMACÉUTICA

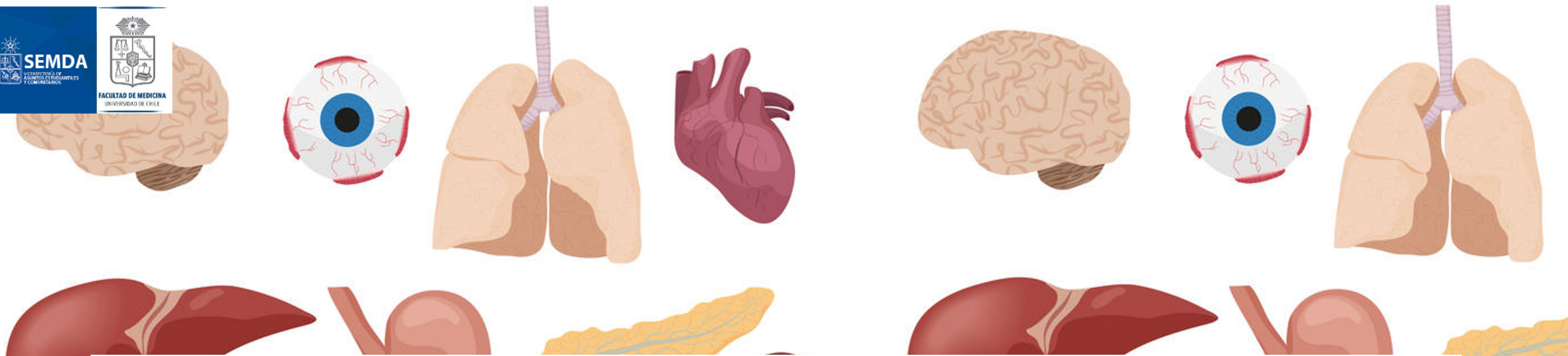
✓ JUEVES 10 DE NOVIEMBRE 2022

# ORGANIZAN

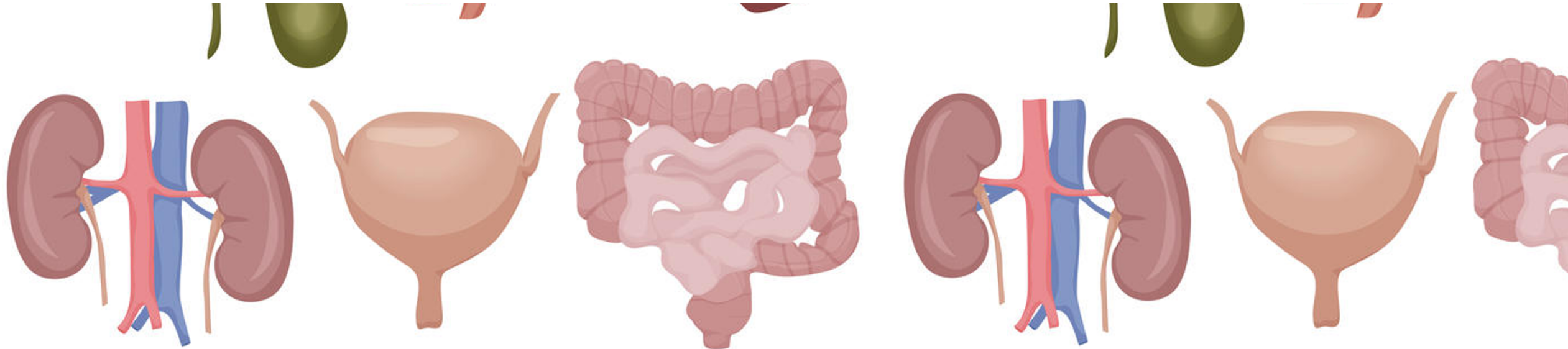


# GRUPO OBJETIVO

- ★ Foco: Comunidad universitaria campus Eloísa Díaz.
  - Triestamental.
- ★ Extensión: Población general
  - Colegios y municipalidades. *(Según disponibilidad de cada facultad).*



# PRESENTADORES Y EXPOSITORES DE LA FERIA



# PARTE DEL LISTADO DE PARTICIPANTE ANTERIORES:

SEMDA	FACULTAD DE MEDICINA	OTRAS
<ul style="list-style-type: none"> <li>● Salud Mental</li> <li>● Salud Dental</li> <li>● Obstetricia</li> <li>● Fonoaudiología</li> <li>● Enfermería</li> <li>● Tecnología Médica (oftalmología)</li> <li>● Nutrición</li> </ul>	<ul style="list-style-type: none"> <li>● DAEC</li> <li>● Deporte</li> <li>● C.E.S y C.E.E</li> <li>● Grupos transversales de Estudiantes</li> <li>● Departamentos y Escuelas</li> <li>● Núcleo Milenio Imhay</li> <li>● CEMERA</li> <li>● DIGEN</li> <li>● otros</li> </ul>	<ul style="list-style-type: none"> <li>● Test rápido de VIH</li> <li>● MIDAP (inst. milenio investigacion depresión y personalidad)</li> <li>● Ecos de Barrio</li> <li>● Estudiantes de la FOUCH</li> <li>● Empresa Curaprox</li> <li>● Mediprev</li> <li>● Alcohólicos Anónimos</li> <li>● Donantes</li> <li>● otros</li> </ul>



# DATOS DE LAS 3 VERSIONES ANTERIORES.

Institución	N° de actividades realizadas			N° de interacciones registradas		
	2018	2019	2021	2018	2019	2021
<b>Facultad de Medicina</b>	28	28	15	634	619	en proceso
<b>Semda</b>	12	8	1	536	594	en proceso
<b>Facultad de Odontología</b>	1	2	0	?	87	0
<b>Facultad de Artes</b>	0	1	0	0	30*	0
<b>Externo</b>	4	4	3	147	570*	en proceso
<b>Conjunta</b>			11			
<b>Total</b>	<b>45</b>	<b>43</b>	<b>30</b>	<b>1.317</b>	<b>1.900</b>	<b>465</b>

# Modalidades de participación.

Cada expositor(a) puede participar de la feria, generando una intervención acorde a los formatos mencionados a continuación.

Ejemplo de actividades realizadas por expositores en temporadas anteriores:

- Talleres.
  - en puestos informativos, auditorio y al aire libre.
- Exámenes clínicos y mediciones preventivas.
- Conversatorios.
- Cultura:
  - Orquesta, Danza, Concursos de arte.
- Deporte.
- Actividades académicas curriculares.
  - Desempeño de competencias estudiantiles (proyectos de curso).

# Modalidades de participación: Puesto informativo.



Descripción general:

- Corresponden a un espacio amoblado para realizar su participación.
- Recursos básicos requeridos
  - Mesa (1 o más)
  - Sillas (1 o más)
  - Pizarra para pendón (1 a 3)
  - Basurero
  - Depende de las necesidades de cada expositor(a) y los recursos de cada facultad.
- Acciones sugeridas para realizar en los stand:
  - Entrega de información.
  - Explicación de servicios ofrecidos.
  - Resolución de dudas.
  - Talleres y demostraciones: intervenciones participativas (2 a 10 personas), realizadas durante un tiempo acotado (15 a 30 minutos).

# Modalidades de participación: Puesto informativo.



## Descripción general:

- Corresponden a un espacio amoblado para realizar su participación.
- Recursos básicos requeridos
  - Mesa (1 o más)
  - Sillas (1 o más)
  - Pizarra para pendón (1 a 3)
  - Basurero
  - Depende de las necesidades de cada expositor(a) y los recursos de cada facultad.
- Acciones sugeridas para realizar en los stand:
  - Entrega de información.
  - Explicación de servicios ofrecidos.
  - Resolución de dudas.
  - Talleres y demostraciones: intervenciones participativas (2 a 10 personas), realizadas durante un tiempo acotado (15 a 30 minutos).

# Otros ejemplos de Puestos informativos.

Organización de estudiantes voluntarios: trabajos voluntarios odontológicos



Organización de estudiantes voluntarios: Magia por una sonrisa (medicina)



# Modalidades de participación: Actividades presenciales



Descripción general:

- Desarrollo de intervenciones masivas en un lugar y tiempo definido.
  - Sugerencia: 15 minutos a 1 hora máximo.
- Recursos básicos (depende de las facultades)
  - Lugar
  - Mesa (1 o más)
  - Sillas (1 o más)
  - Pizarra para pendón (1 a 3)
  - Basurero
  - Parlante y micrófono (si es posible)
- Acciones sugeridas para realizar en los stand:
  - Ej: test rápido de VIH, orquesta, yoga, danza, deporte, etc).
  - Entrega de información de servicios ofrecidos.
  - Resolución de dudas.

# Modalidades de participación: Actividades presenciales



Descripción general:

- Desarrollo de intervenciones masivas en un lugar y tiempo definido.
  - Sugerencia: 15 minutos a 1 hora máximo.
- Recursos básicos (depende de las facultades)
  - Lugar
  - Mesa (1 o más)
  - Sillas (1 o más)
  - Pizarra para pendón (1 a 3)
  - Basurero
  - Parlante y micrófono (si es posible)
- Acciones sugeridas para realizar en los stand:
  - Ej: test rápido de VIH, orquesta, yoga, danza, deporte, etc).
  - Entrega de información de servicios ofrecidos.
  - Resolución de dudas.

# Modalidades de participación: Conversatorios presenciales



Descripción general:

- Desarrollo de intervenciones masivas en un lugar y tiempo definido.
  - Sugerencia: 15 minutos a 1 hora máximo.
- Recursos básicos (depende de las facultades)
  - Lugar
  - Mesa (1 o más)
  - Sillas (1 o más)
  - Pizarra para pendón (1 a 3)
  - Basurero
  - Parlante y micrófono (si es posible)
- Acciones sugeridas para realizar en los stand:
  - Ej: test rápido de VIH, orquesta, yoga, danza, deporte, etc).
  - Entrega de información de servicios ofrecidos.
  - Resolución de dudas.



# Modalidades de participación: actividades virtuales

Descripción general:

- Desarrollo de intervenciones masivas en formato online.
  - Sugerencia: 15 minutos a 1 hora máximo.
  
- Recursos básicos
  - Pc
  - internet
  - Difusión
  
- Acciones sugeridas para realizar
  - Talleres.
  - Charlas.
  - Conversatorios



# ETAPAS DE ORGANIZACIÓN.

Actividad	Mes
Diseñar el material gráfico para la difusión e invitación de participantes triestamental como expositores.	Septiembre 2022
Difundir la invitación (afiche y ficha de inscripción) a participantes internos y externos a la universidad.	Septiembre 2022
Concretar participación de estudiantes organizadores: CFG + Voluntari@s	Septiembre 2022
Difusión masiva de la Feria. (u-cursos, mail`s, redes sociales).	Septiembre 2022
Recopilar las fichas de inscripción de las personas y organizaciones expositoras.	Septiembre 2022
Identificar y registrar las actividades propuestas por las y los participantes.	Septiembre 2022
Difusión masiva de la Feria y sus actividades.	Octubre 2022
Detectar y gestionar los recursos existentes y solicitados	Octubre 2022
Recolección preliminar del material que será presentado.	Octubre 2022
Instalación inicial de los puestos e intervenciones.	07 de noviembre 2022
Ejecución de la Feria	07 al 12 de noviembre 2022
Implementar sistemas de evaluación.	07 al 15 de noviembre 2022

# ¡Te invitamos a participar!

FERIA DE SALUD  
MULTIDISCIPLINARIA  
ELOÍSA DÍAZ

