

# **Aspectos conceptuales de Género como construcción de inequidades sociales (Parte 1/2)**

**Jame Rebolledo Sanhueza  
Kinesióloga, Magíster Psicología  
Comunitaria.**

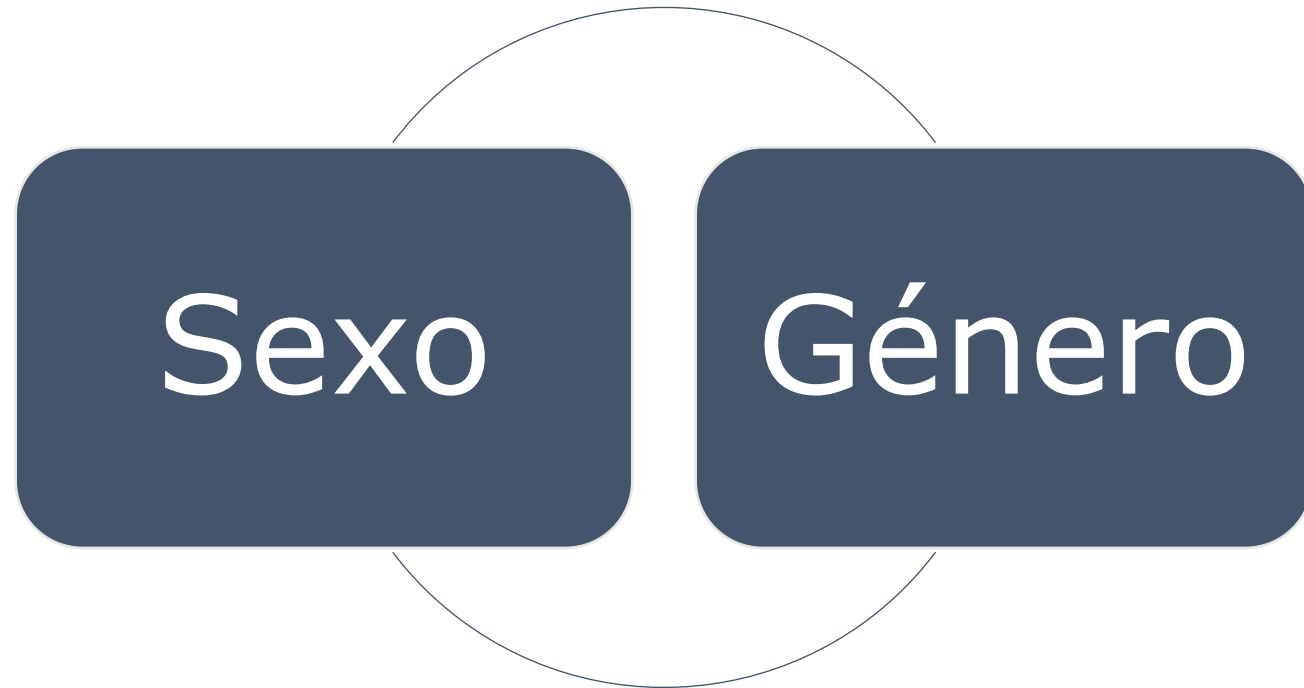


# ¿Qué veremos en este video?

**Parte 1.** Comprender la conceptualización de género

**Parte 2.** Analizar los efectos del sexismo en la construcción de inequidades desde la perspectiva de género

# Conceptualización: Sistema sexo-género



# Conceptualización: Categoría relacional

- A grandes rasgos, se entiende como una categoría que se deriva del sexo, y es socialmente construida, vinculado con los roles y ocupaciones, y que de una conceptualización binaria se atribuyen a hombres y mujeres. **El género no es una categoría estática.**
- Para **Joan Scott (1990)**; “Es un elemento constitutivo de las relaciones sociales basadas en las diferencias que distinguen los sexos y el género, es una forma primaria de relaciones significantes de poder en la sociedad”.
- Dicho por **la Organización Panamericana de Salud-OPS (1995)**; “La construcción cultural que asigna, jerárquicamente en las esferas públicas y privadas, formas de comportamiento y de roles a mujeres y hombres sobre la base de su diferenciación sexual”.

# Las formas de ser hombre y mujer se socializan

La socialización de lo masculino y lo femenino, tiene lugar en un contexto sexista, que genera inequidades.

La tarea es erradicar el sexismo en nuestra sociedad y con él el androcentrismo, el adultocentrismo.

## Puntos claves

- El género es una categoría social.
- No es un constructo estático.
- El problema en nuestra sociedad es el sexismo y naturalizar el género.

# **Aspectos conceptuales de Género como construcción de inequidades sociales**

**Jame Rebolledo Sanhueza  
Kinesióloga, Magíster Psicología  
Comunitaria.**



# **Aspectos conceptuales de Género como construcción de inequidades sociales (Parte 2/2)**

**Jame Rebolledo Sanhueza  
Kinesióloga, Magíster Psicología  
Comunitaria.**





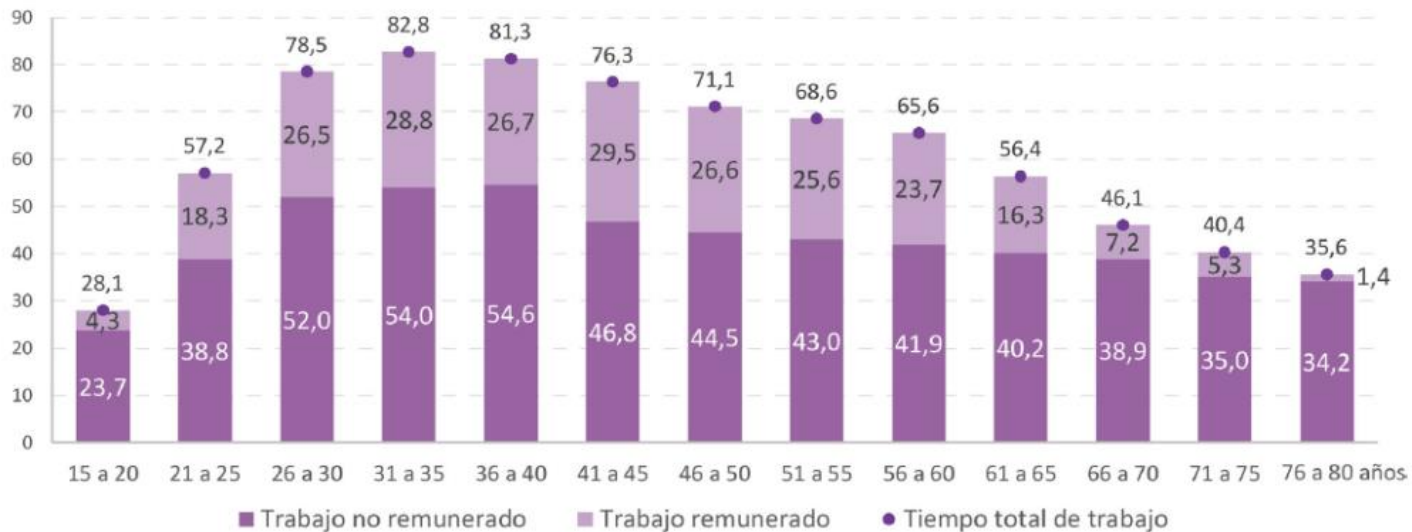


FACULTAD DE MEDICINA  
UNIVERSIDAD DE CHILE

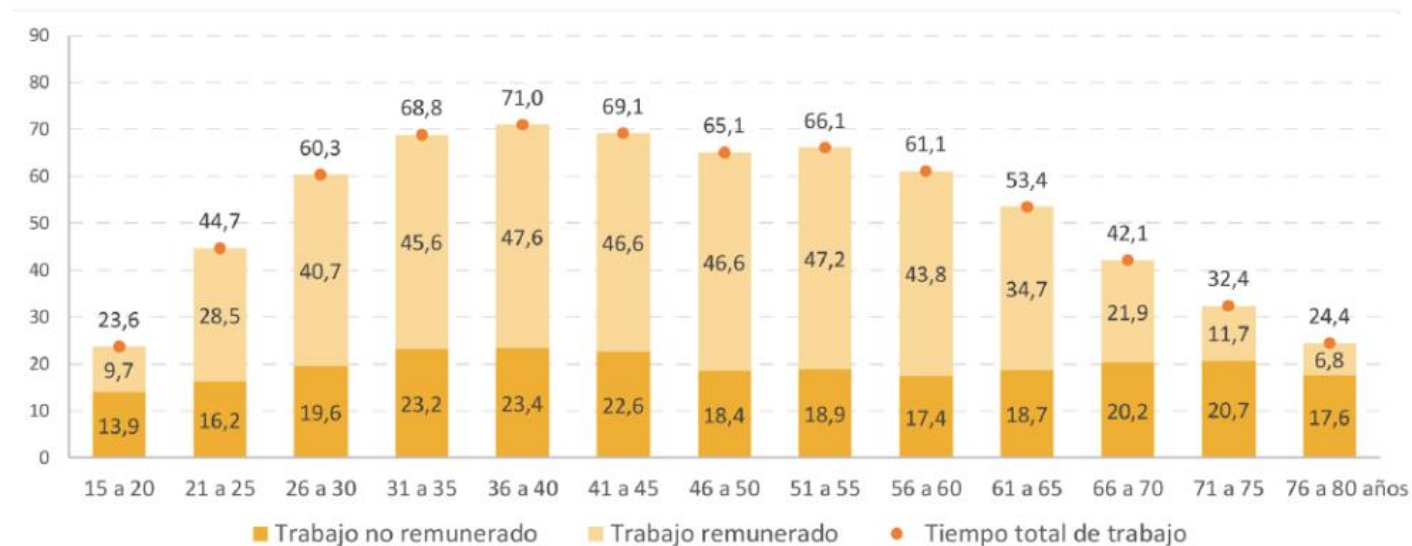
# Efectos del sexismo en la construcción de inequidades desde la perspectiva de género

Cantidad de horas a la semana

A. Mujeres



B. Hombres



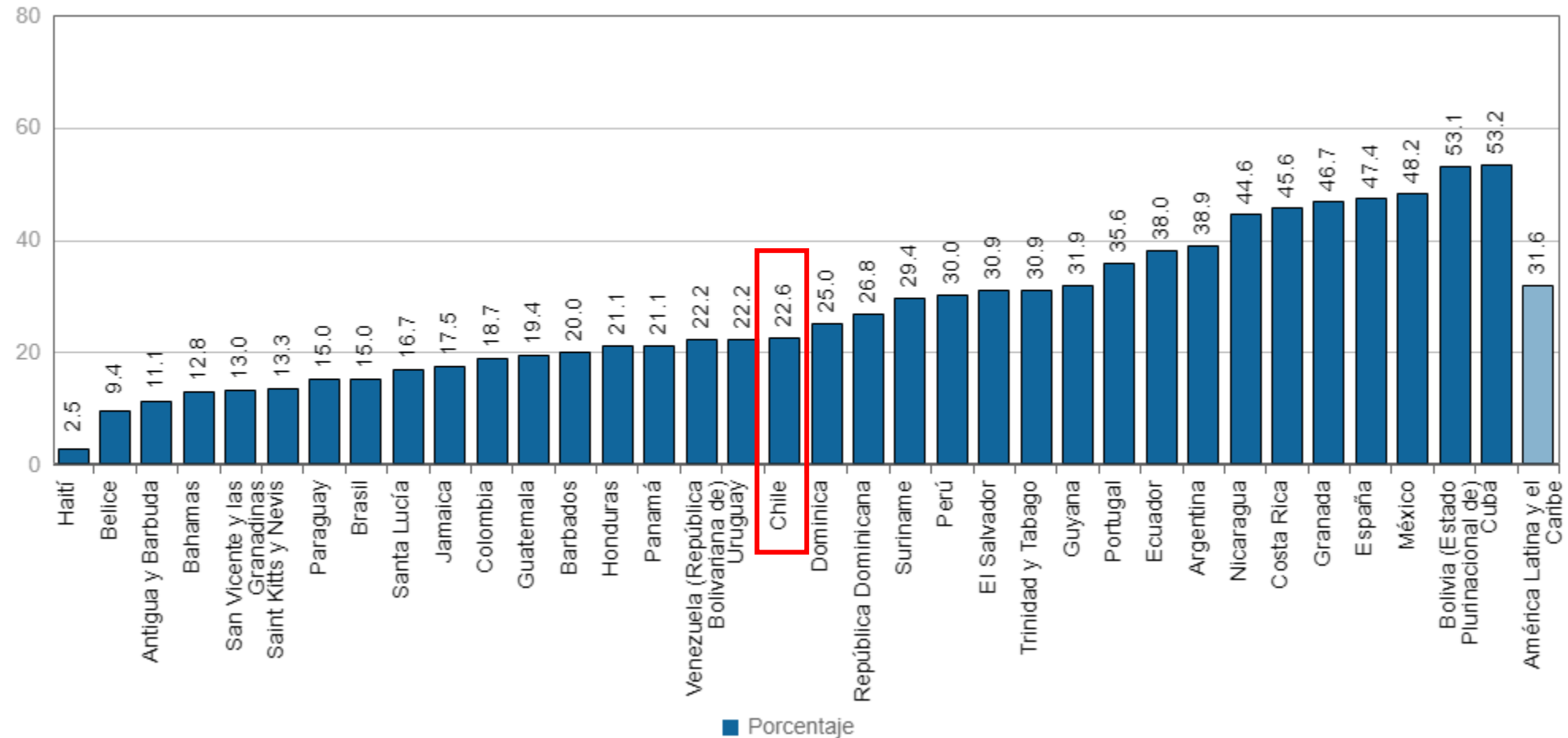
- Hombres y mujeres se dedican en proporciones diferentes al trabajo remunerado y no remunerado.
- Consecuencias negativas para las mujeres:
  - Menor ingresos y acceso a protección social.
  - Menor capacidad de ahorro en un sistema como el chileno de capitalización individual.

Fuente: Cooperativa de economía feminista desbordada. Estudio Crisis Sistema de Pensiones con mirada feminista (2020). Utilizando datos de Encuesta nacional del uso del tiempo 2015.

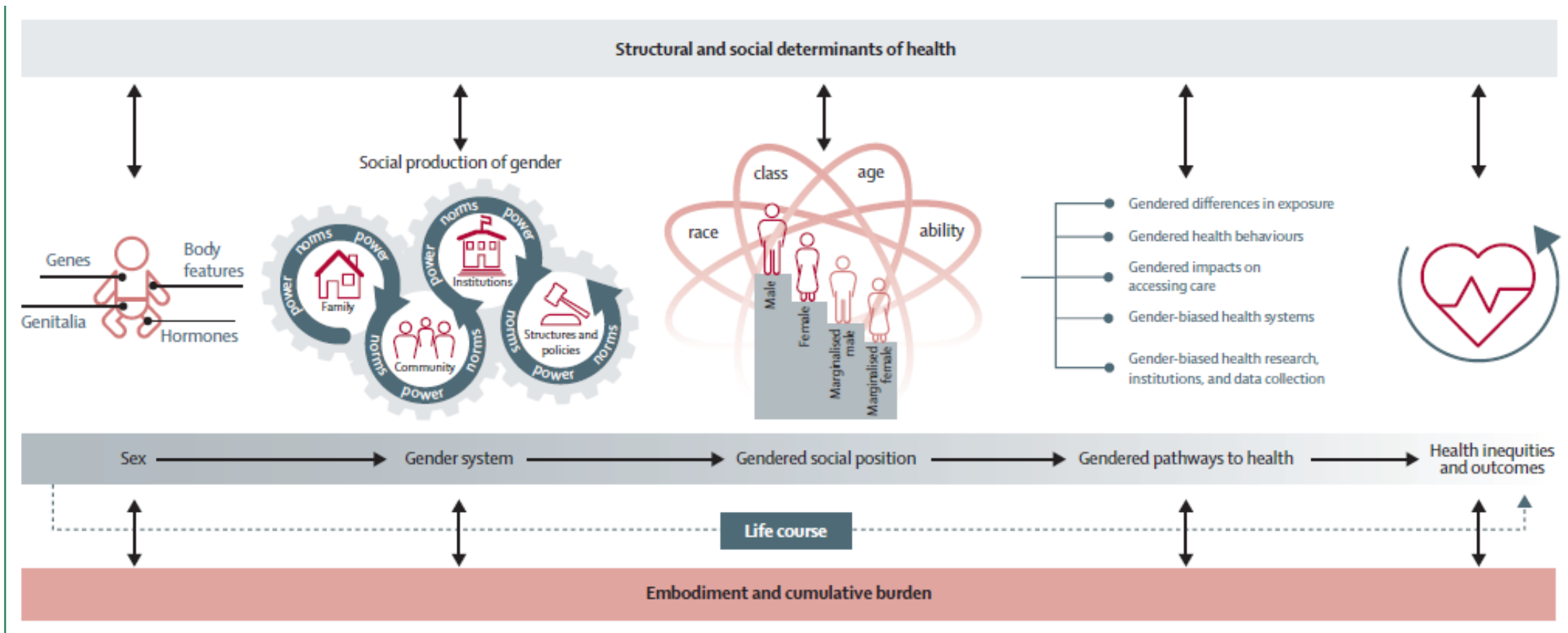


FACULTAD DE MEDICINA  
UNIVERSIDAD DE CHILE

# Poder legislativo: porcentaje de mujeres en el órgano legislativo nacional (Cámara baja o única)



# Mecanismos de inequidad de género en Salud



Fuente: Heise, L., Greene, M. E., Opper, N., Stavropoulou, M., Harper, C., Nascimento, M., ... Rao Gupta, G. (2019). Gender inequality and restrictive gender norms: framing the challenges to health. *The Lancet*, 393(10189), 2440–2454. [http://dx.doi.org/10.1016/s0140-6736\(19\)30652-x](http://dx.doi.org/10.1016/s0140-6736(19)30652-x).



**Lograr la igualdad  
entre los géneros y  
empoderar a todas  
las mujeres y las niñas**



# **Aspectos conceptuales de Género como construcción de inequidades sociales**

**Jame Rebolledo Sanhueza  
Kinesióloga, Magíster Psicología  
Comunitaria.**

