



Departamento
de Anatomía y Medicina Legal

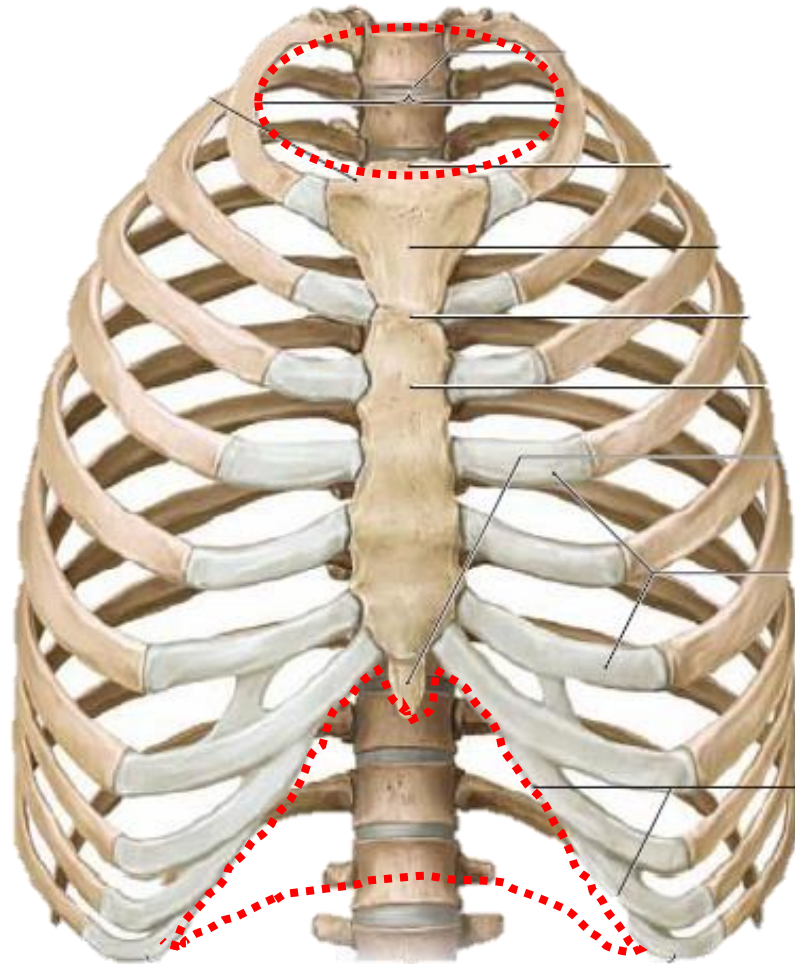
FACULTAD DE MEDICINA
UNIVERSIDAD DE CHILE

Pared Torácica

Sebastián Chodin

Esqueleto de la pared torácica

12 pares de costillas (con sus cartílagos asociados) -12 vértebras torácicas (con los discos intervertebrales asociados)- Esternón



- **Apertura torácica superior**

- T1, 1ª costilla y cartílagos costales, manubrio esternal (escotadura yugular)

- **Apertura torácica inferior**

- T12, 12ª y 11ª costilla, reborde costal (cartílagos de costillas 7 a 10) y proceso xifoideo

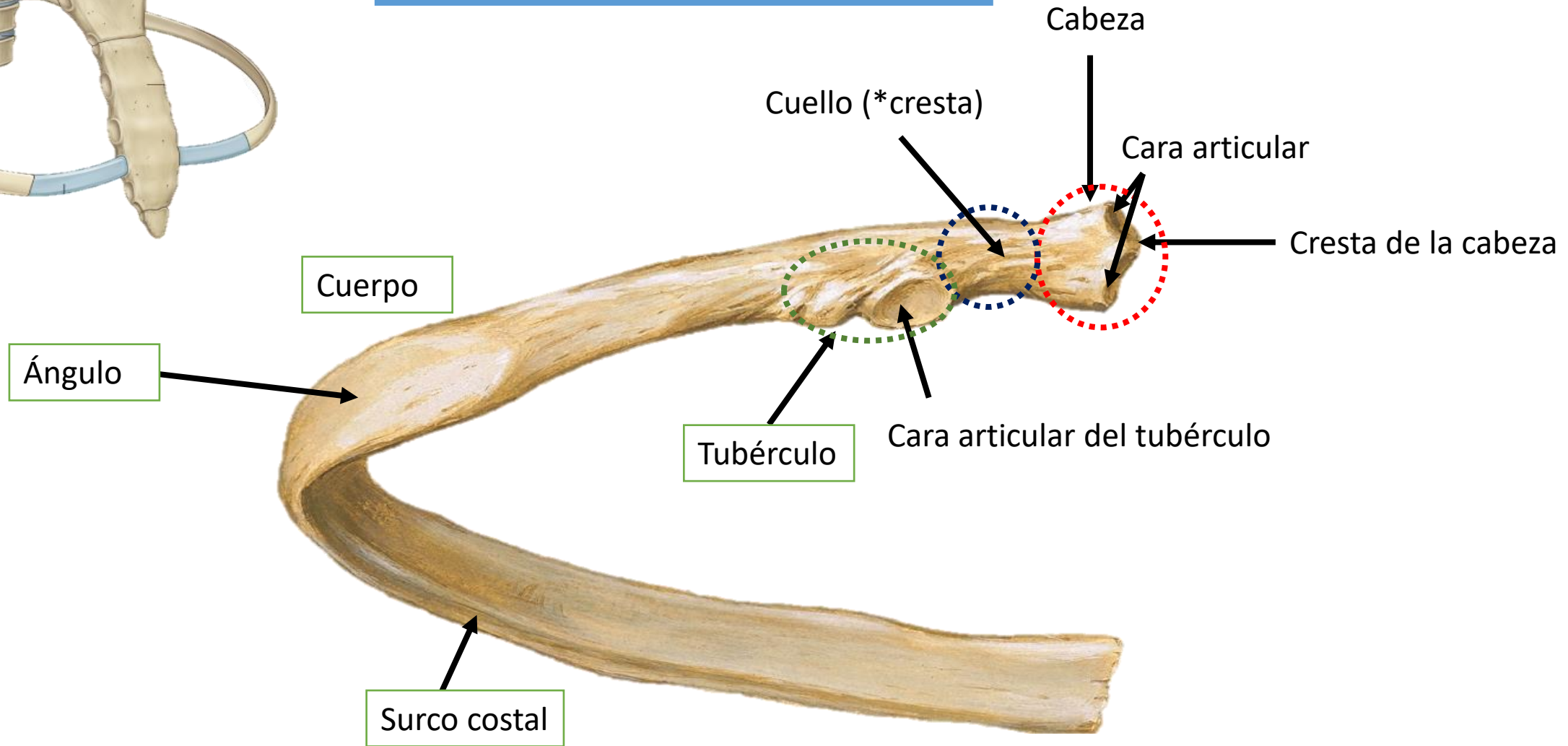
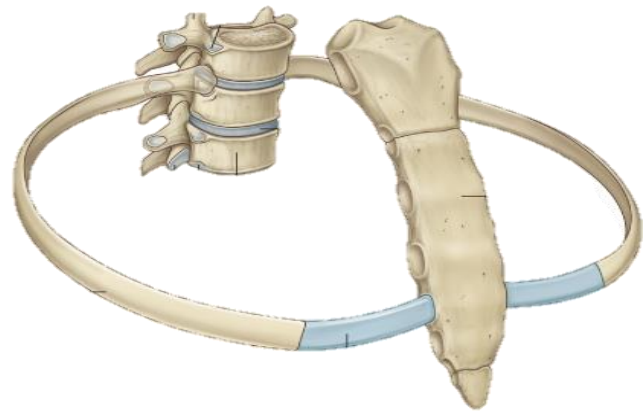
Costillas 1-7: verdaderas

Costillas 8-12: falsas

Costillas 11-12: flotantes

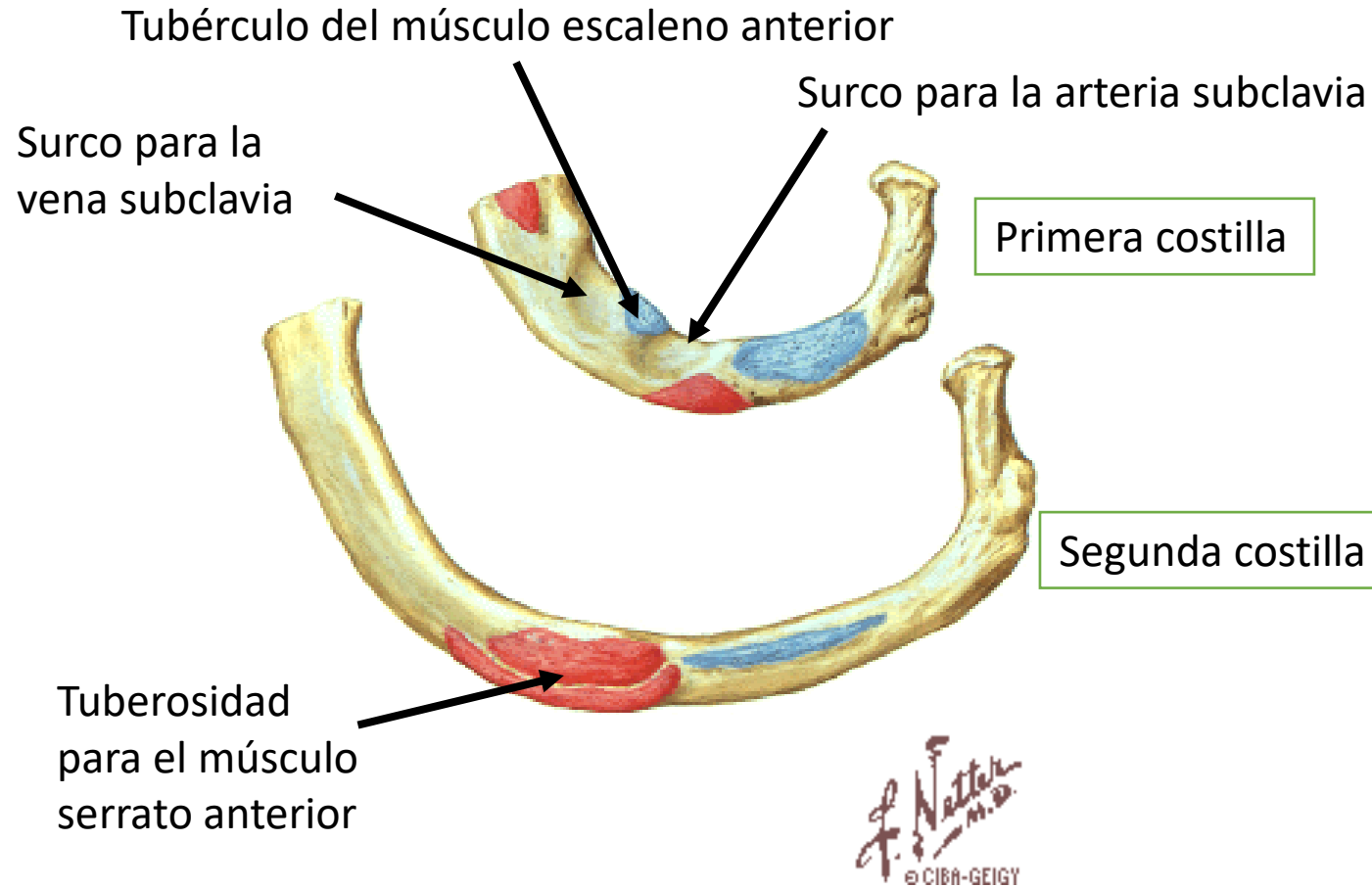
Costillas

- Características de una vértebra típica



Costillas atípicas

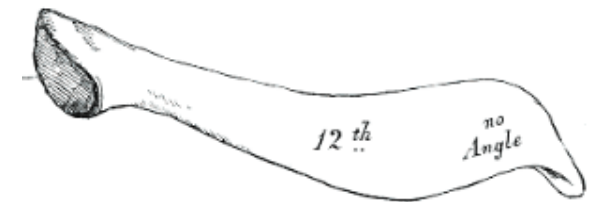
○ Características



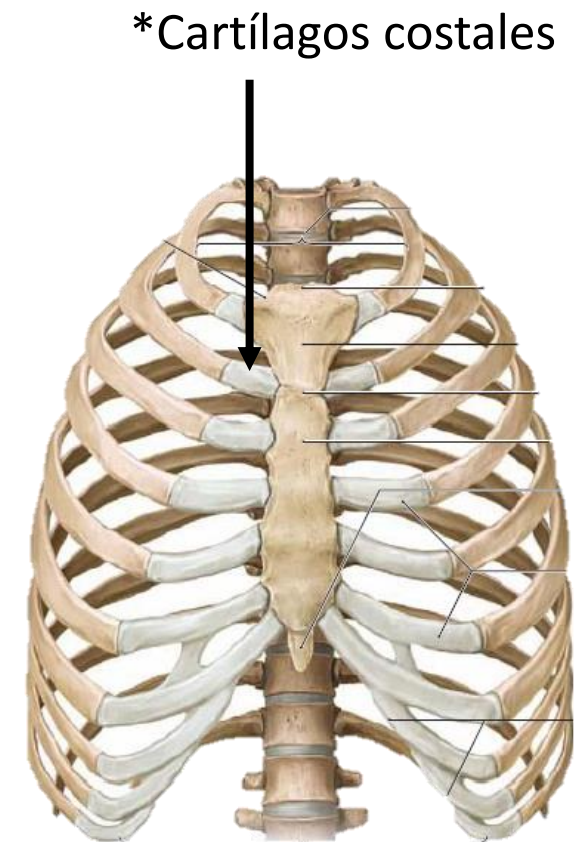
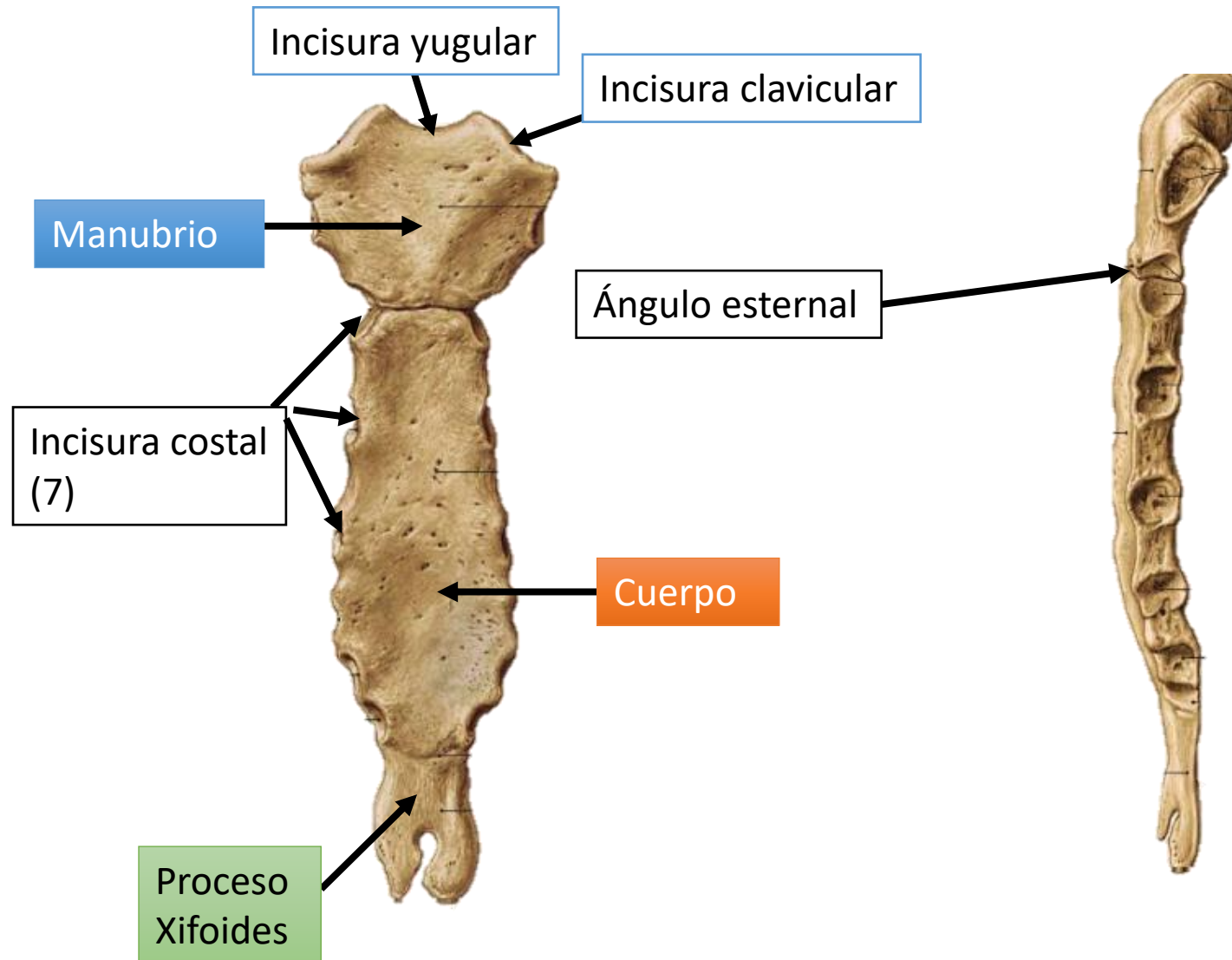
Undécima costilla



Duodécima costilla

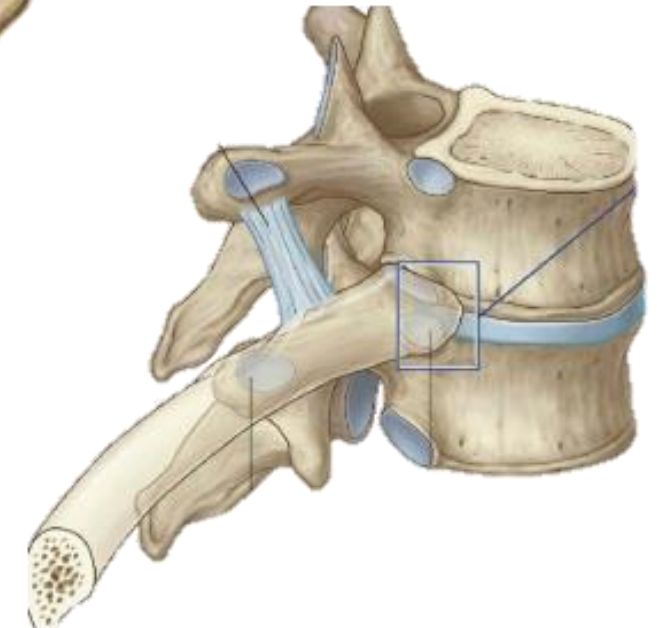
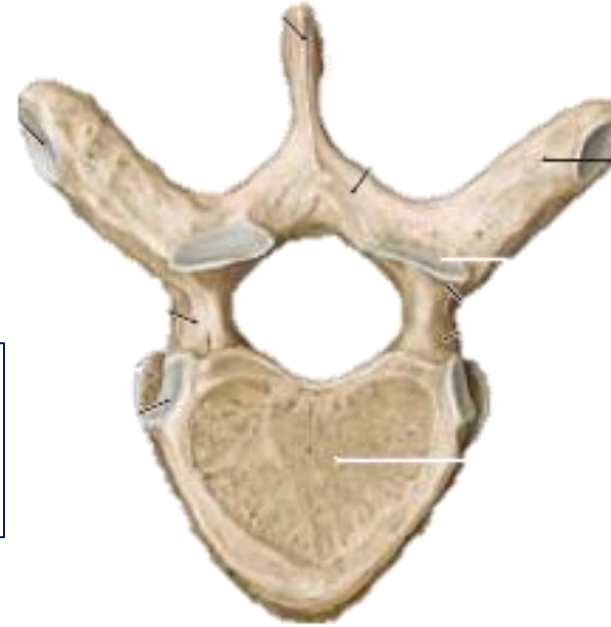
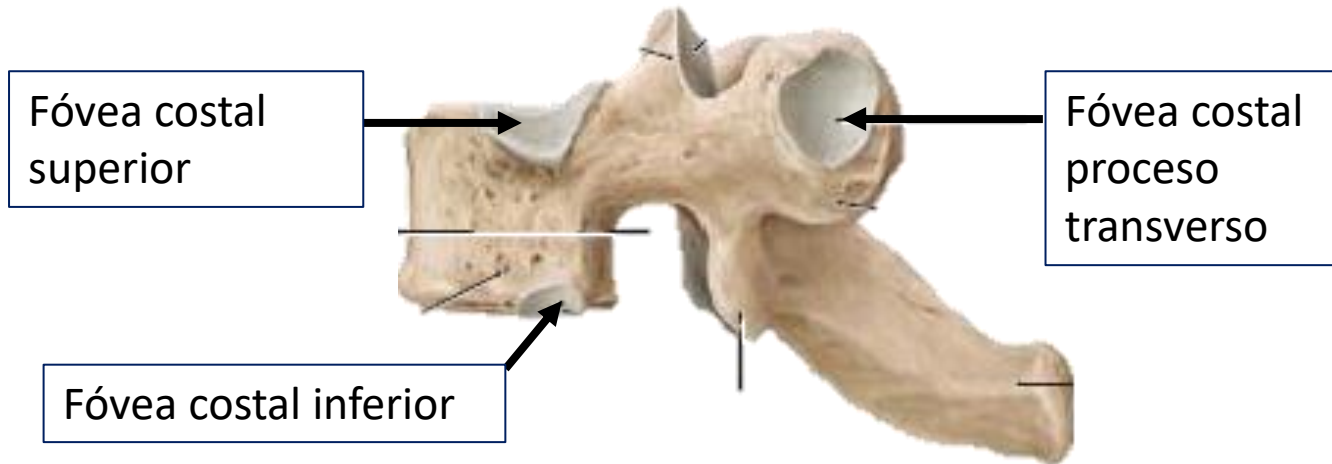


Esternón



Vértebras Torácicas

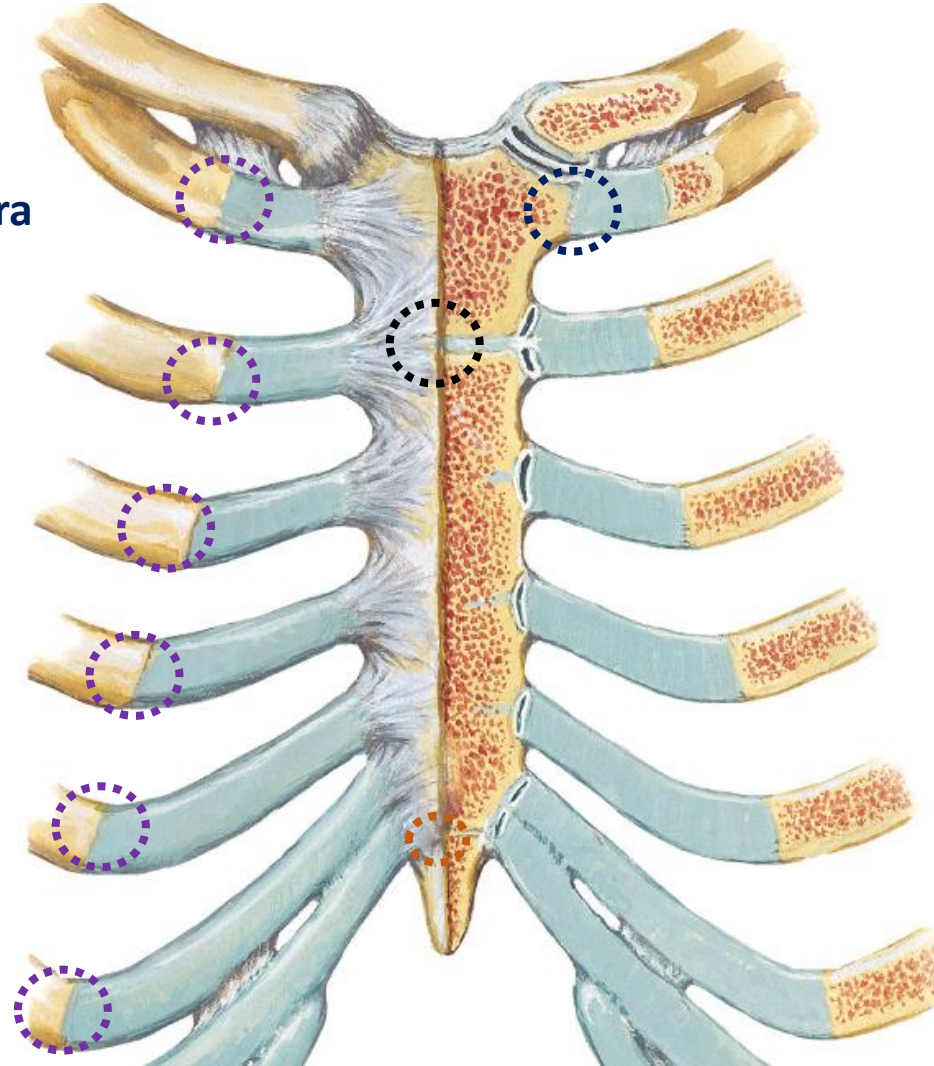
Características de vértebras típicas (T2-T9)



Articulaciones de la pared torácica

Articulaciones cartilagosas

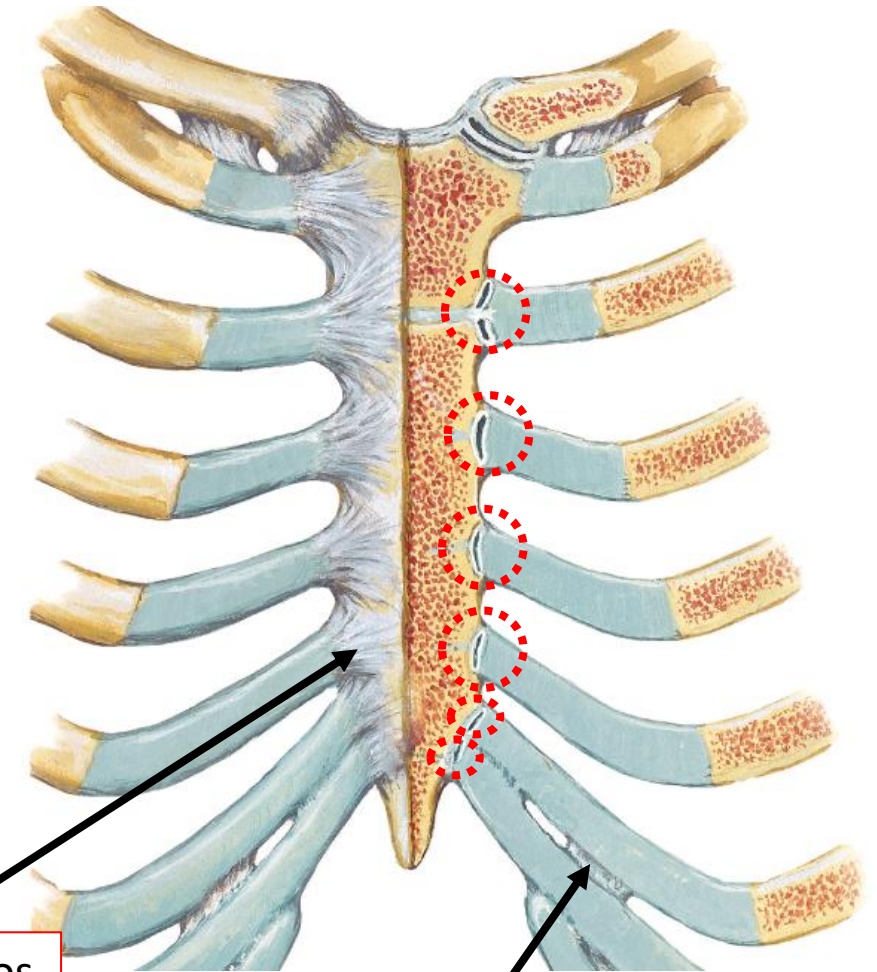
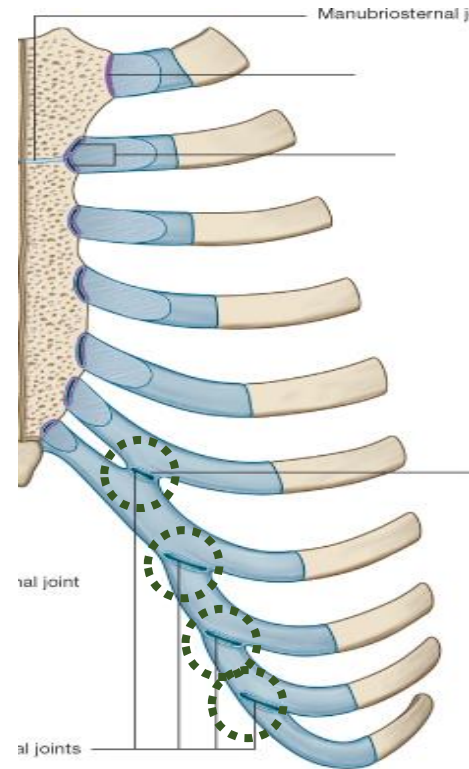
- **Sincondrosis esternocondral de la primera costilla**
- **Articulación costochondral**
- Sínfisis manubrioesternal
- **Sincondrosis xifoesternal**



Articulaciones de la pared torácica

Articulaciones sinoviales (todas planas)

- **Articulaciones esternocondrales (2° a 7°)**
- **Articulaciones intercondrales (6° a 10°)**



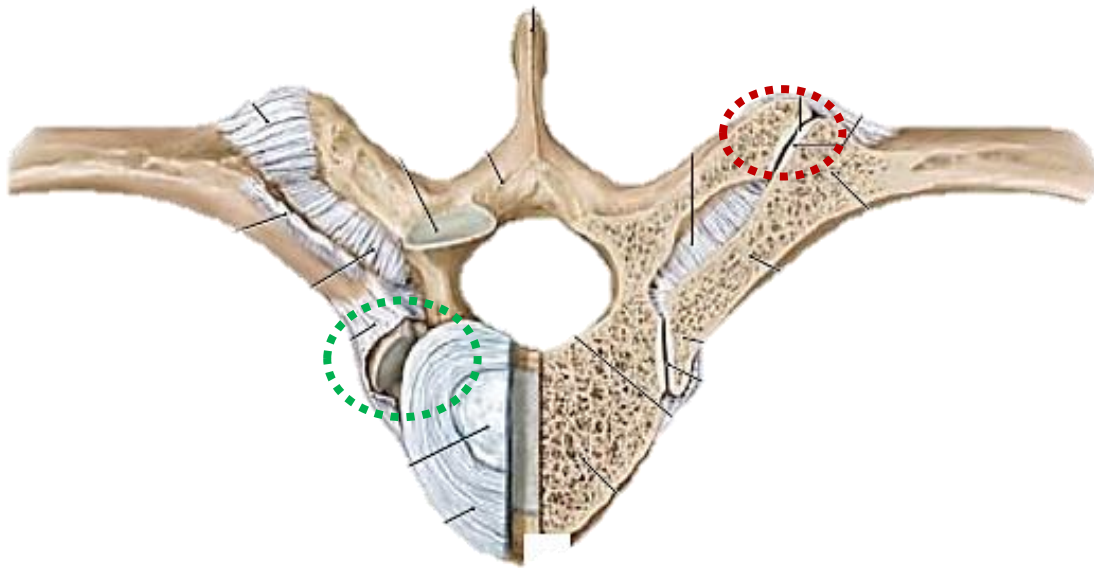
Ligamentos esternocondrales radiados

Ligamentos intercondrales

Articulaciones de la pared torácica

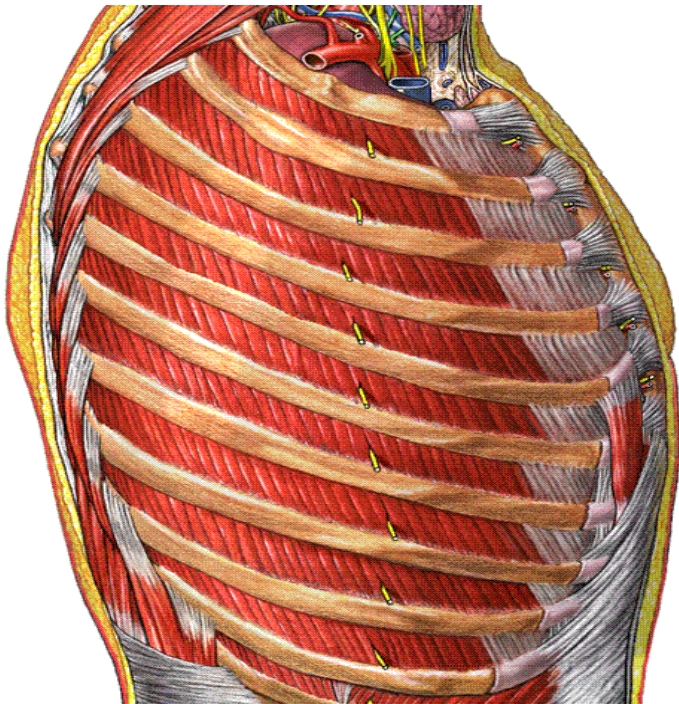
Articulaciones sinoviales

- **Costovertebrales**
 - De la cabeza costal
 - Costotransversa

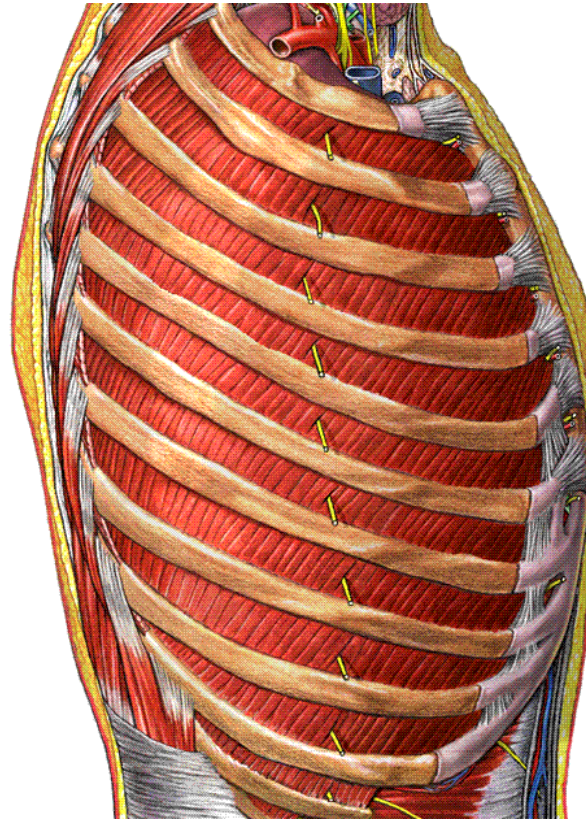


Miología de la pared torácica

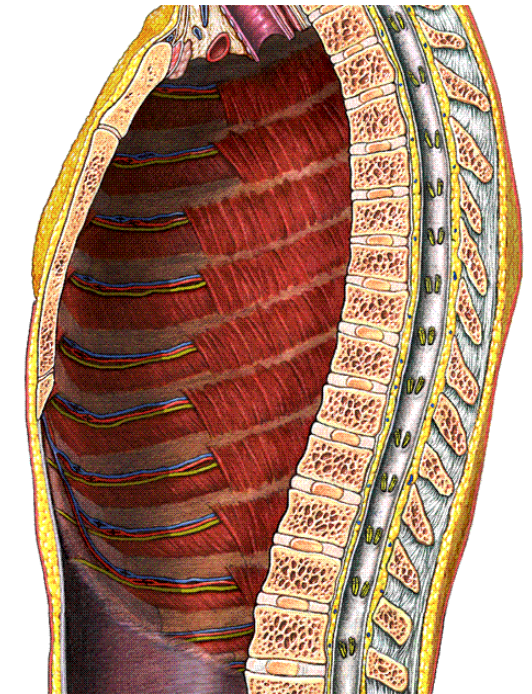
Músculo intercostal externo



Músculo intercostal interno



Músculo intercostal íntimo

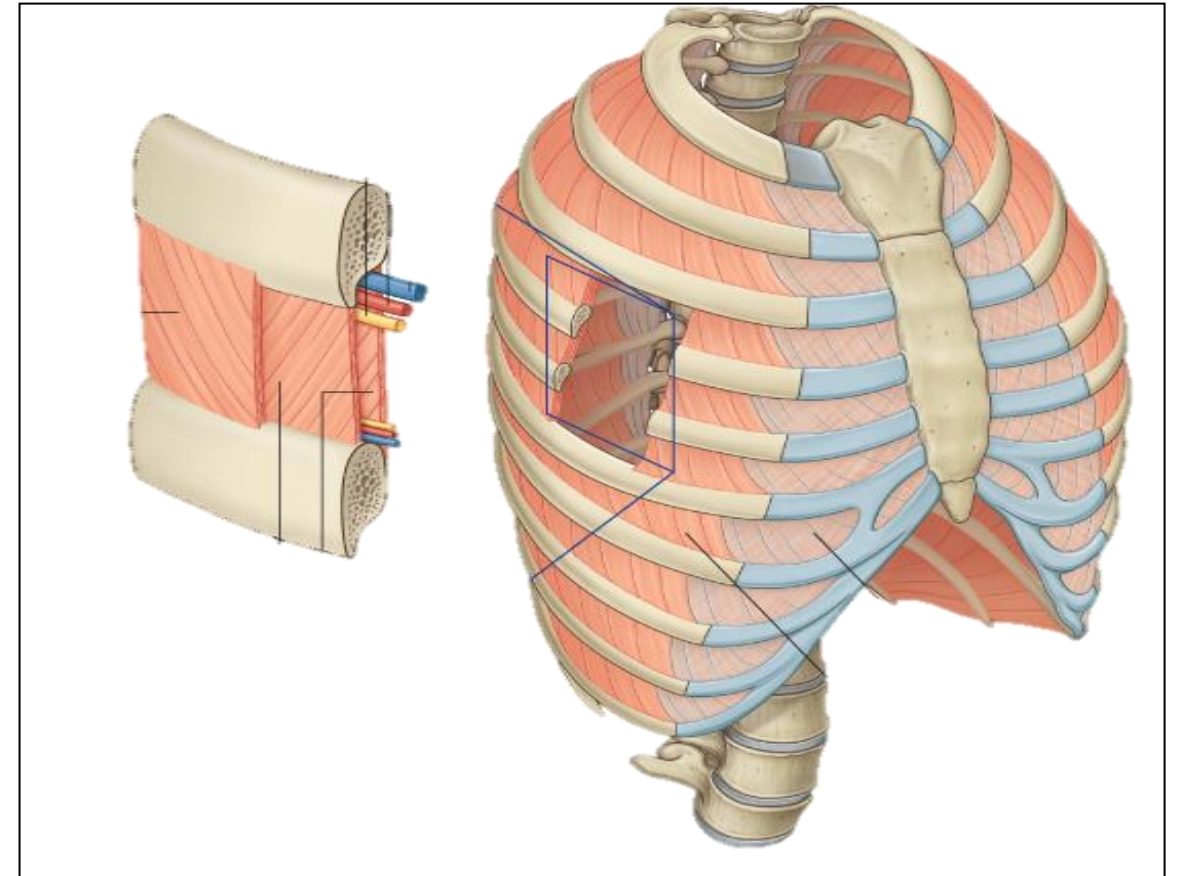
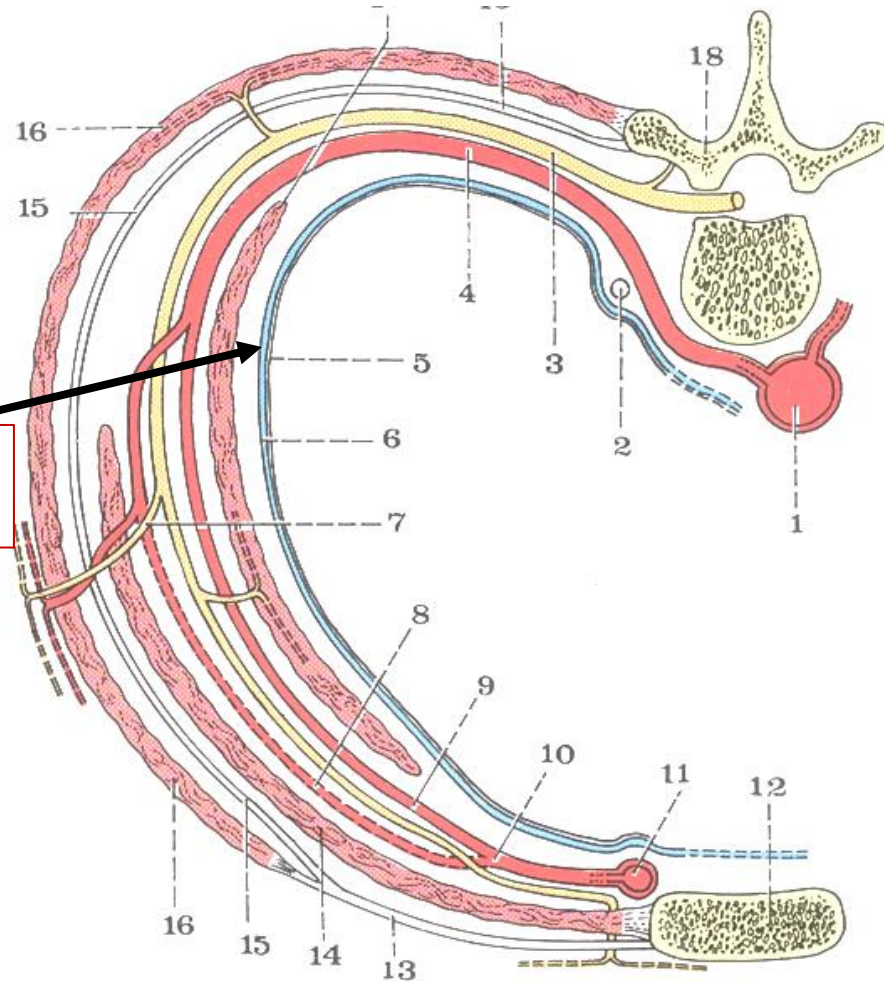


- Características

Miología de la pared torácica

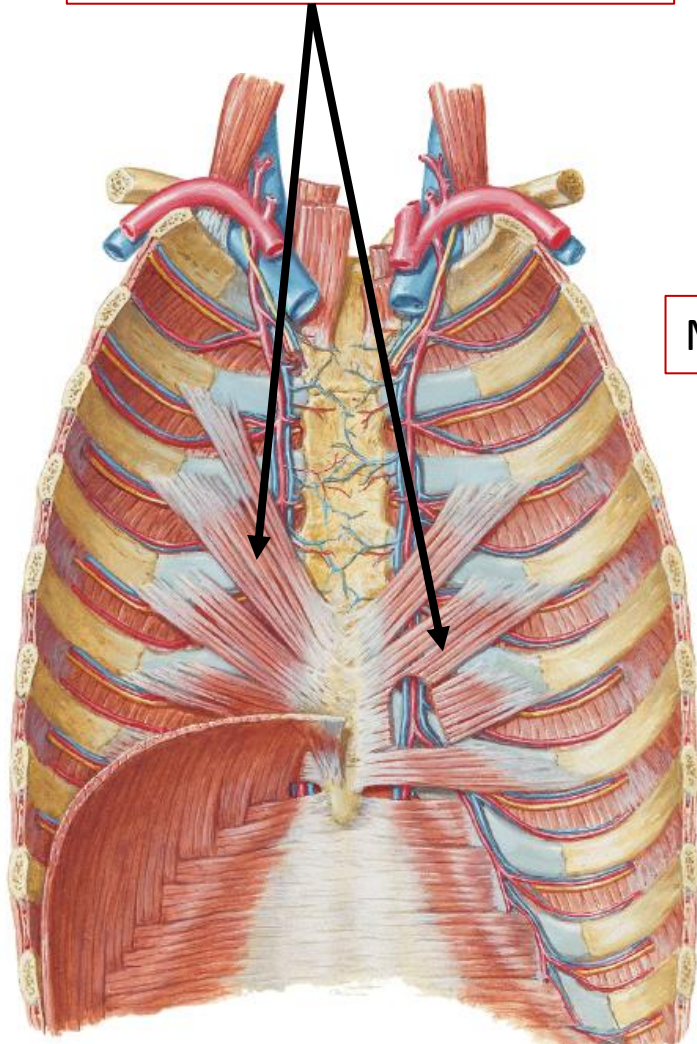
○ Características intercostales

Fascia endotorácica

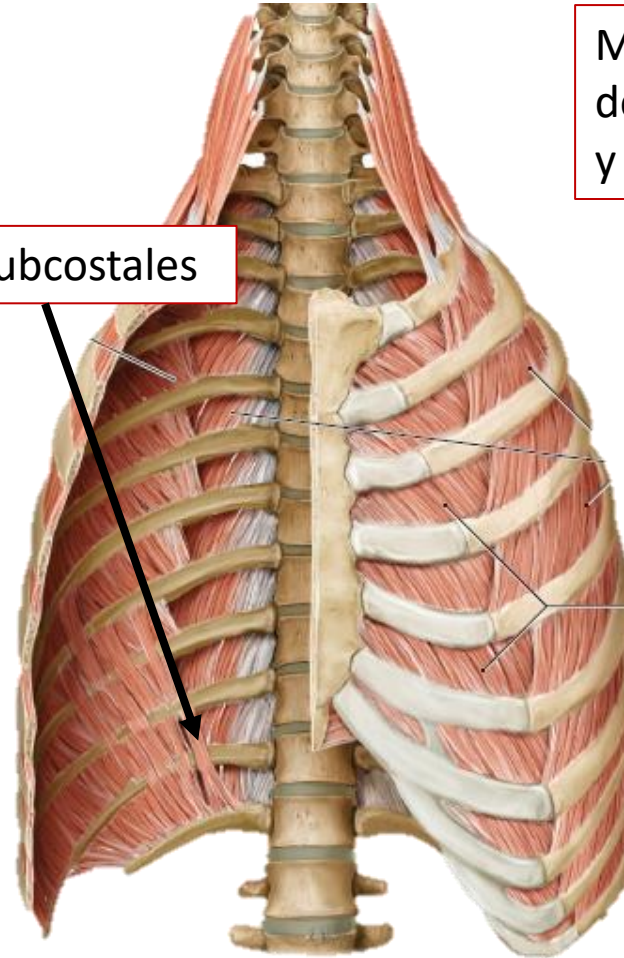


Miología de la pared torácica

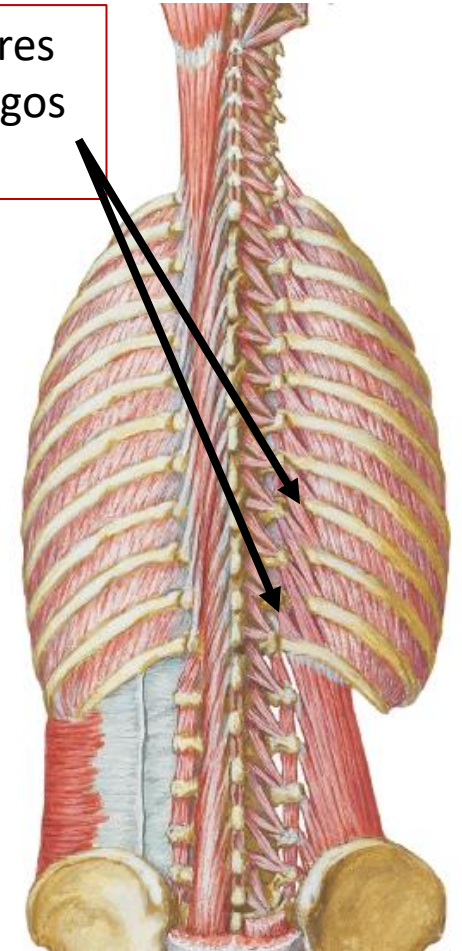
Músculo transverso del tórax



Músculos subcostales



Músculos elevadores
de las costillas (largos
y cortos)



Miología de la pared torácica

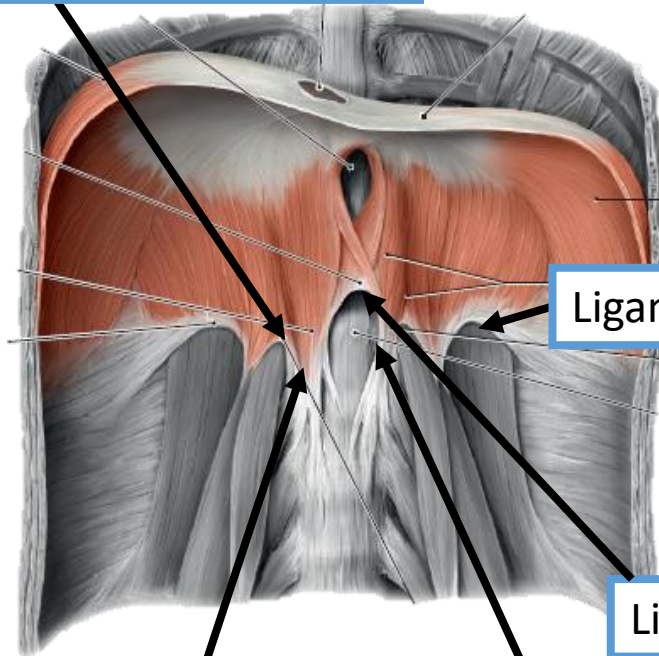
Diafragma

- Parte lumbar
- Parte esternal
- Parte costal

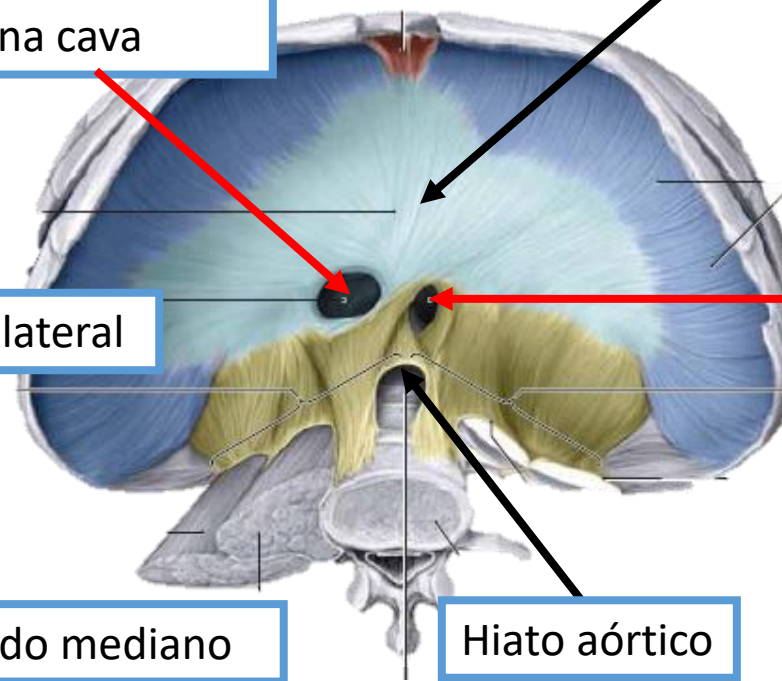
Ligamento arqueado medial

Foramen de la
vena cava

Centro tendinoso



Ligamento arqueado lateral



Hiato esofágico

Ligamento arqueado mediano

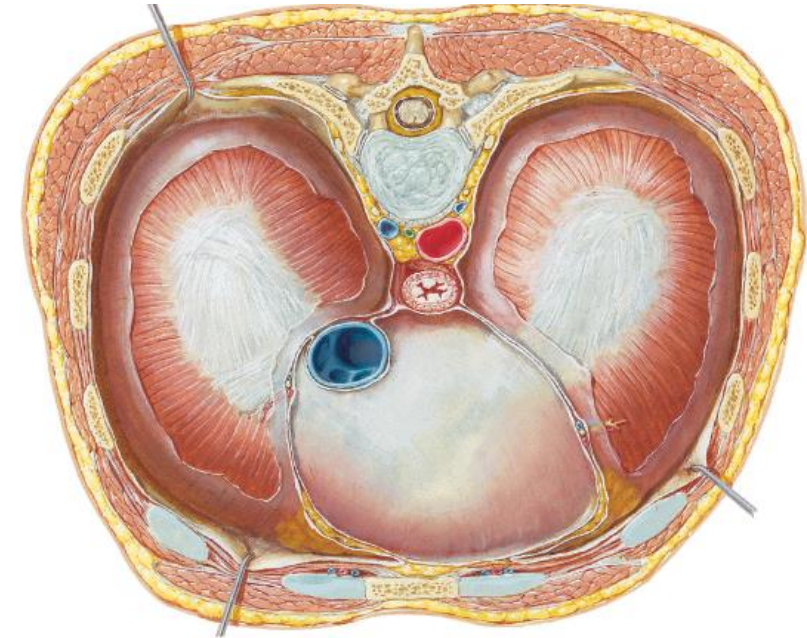
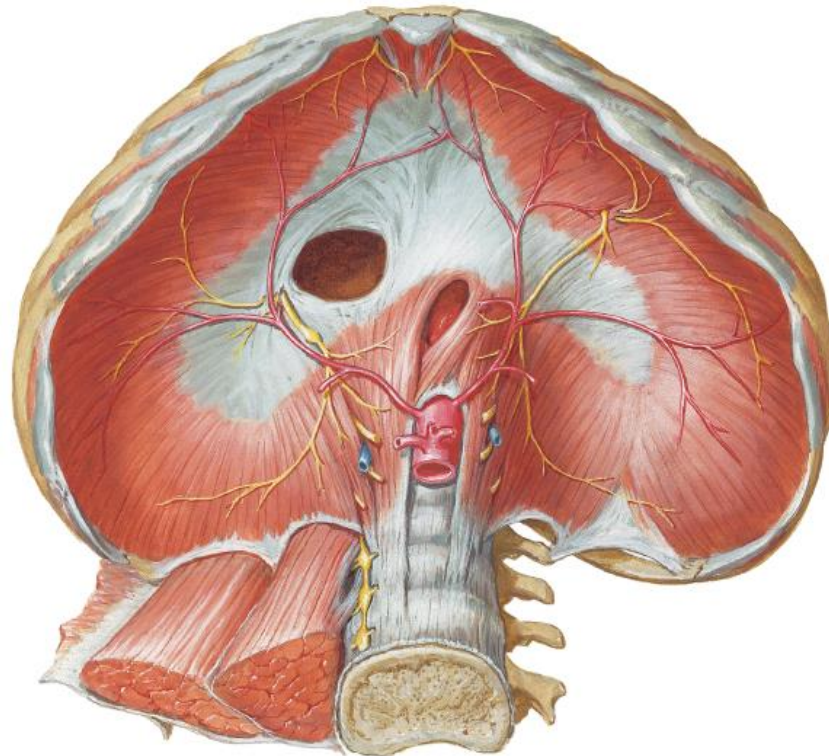
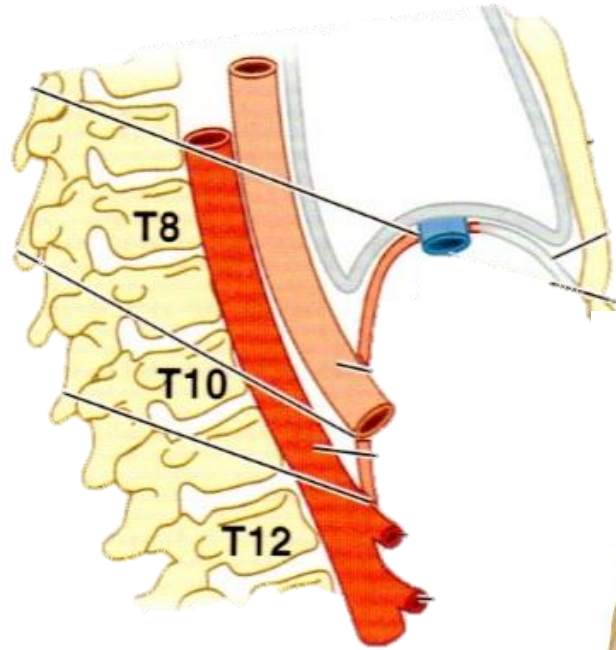
Hiato aórtico

Pilar derecho

Pilar izquierdo

Miología de la pared torácica

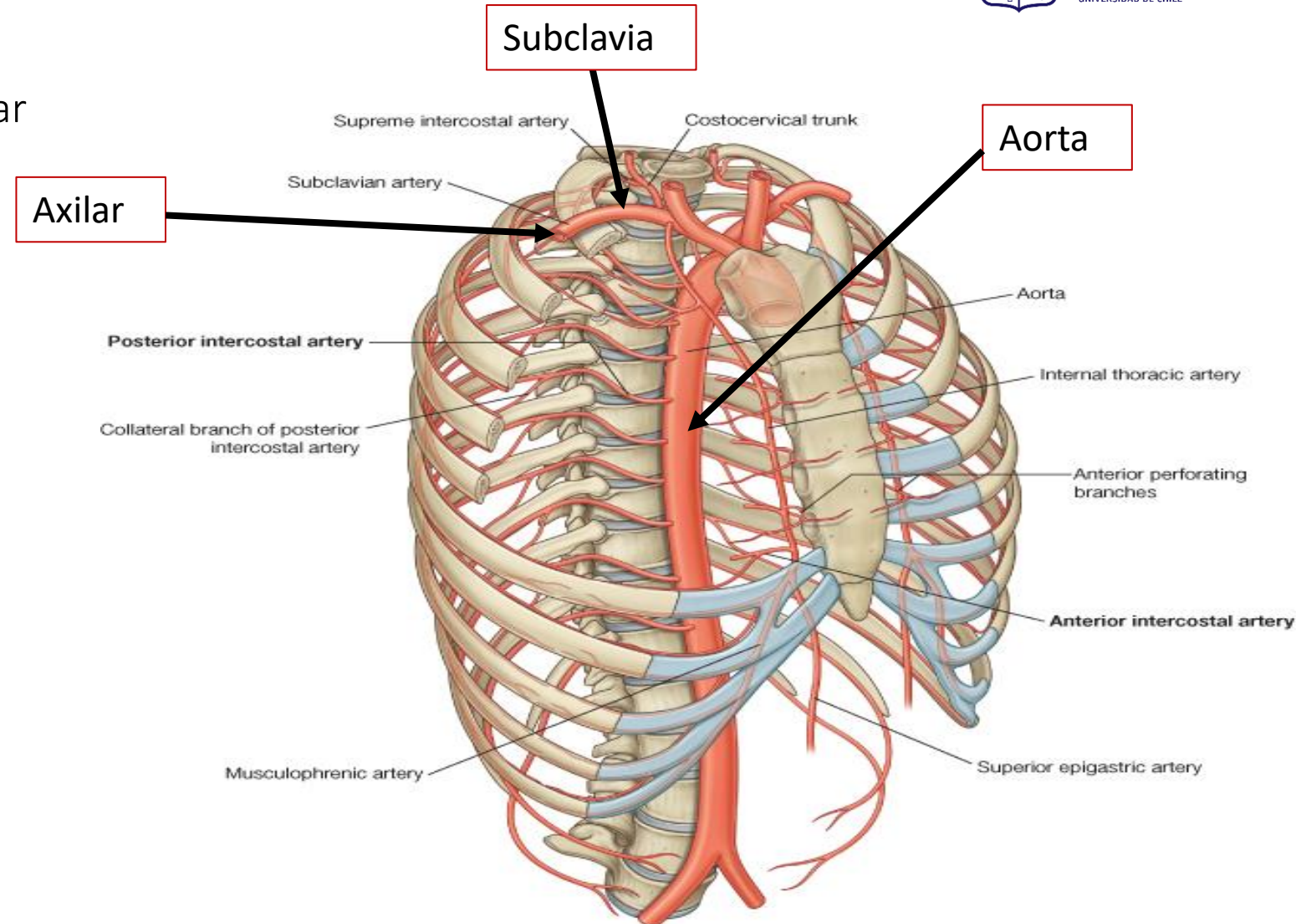
Niveles vertebrales de los orificios del diafragma



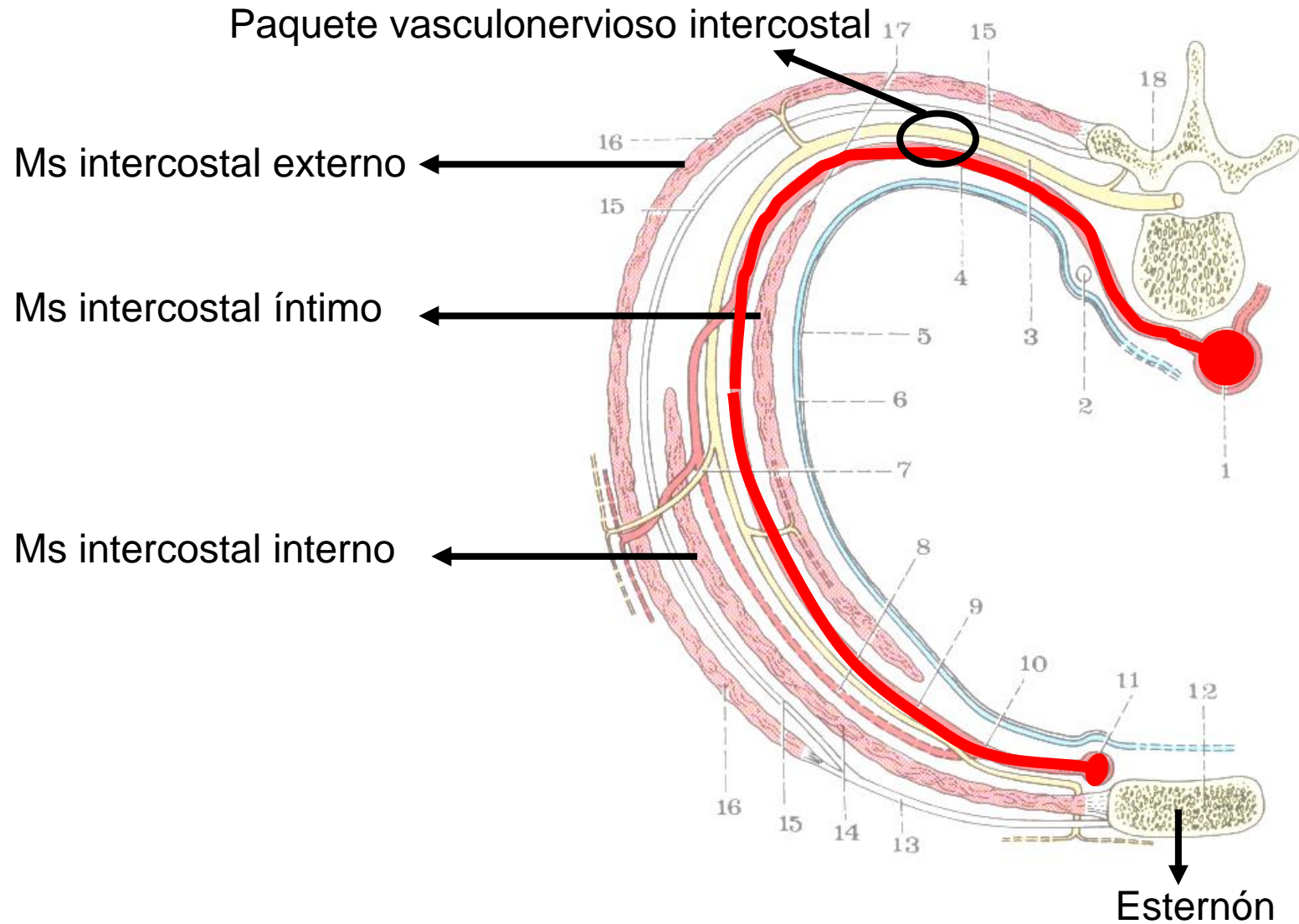
Irrigación Pared Torácica

Nace desde arterias: Aorta, Subclavia, Axilar

- Aorta:
 - Intercostales Posteriores
 - Frénica Inferior
- Subclavia:
 - Intercostal Suprema
 - Torácica Interna
 - Músculofrénica
 - Pericardiofrénica
- Axilar:
 - Torácica Superior
 - Toracoacromial
 - Torácica Lateral
 - Subescapular

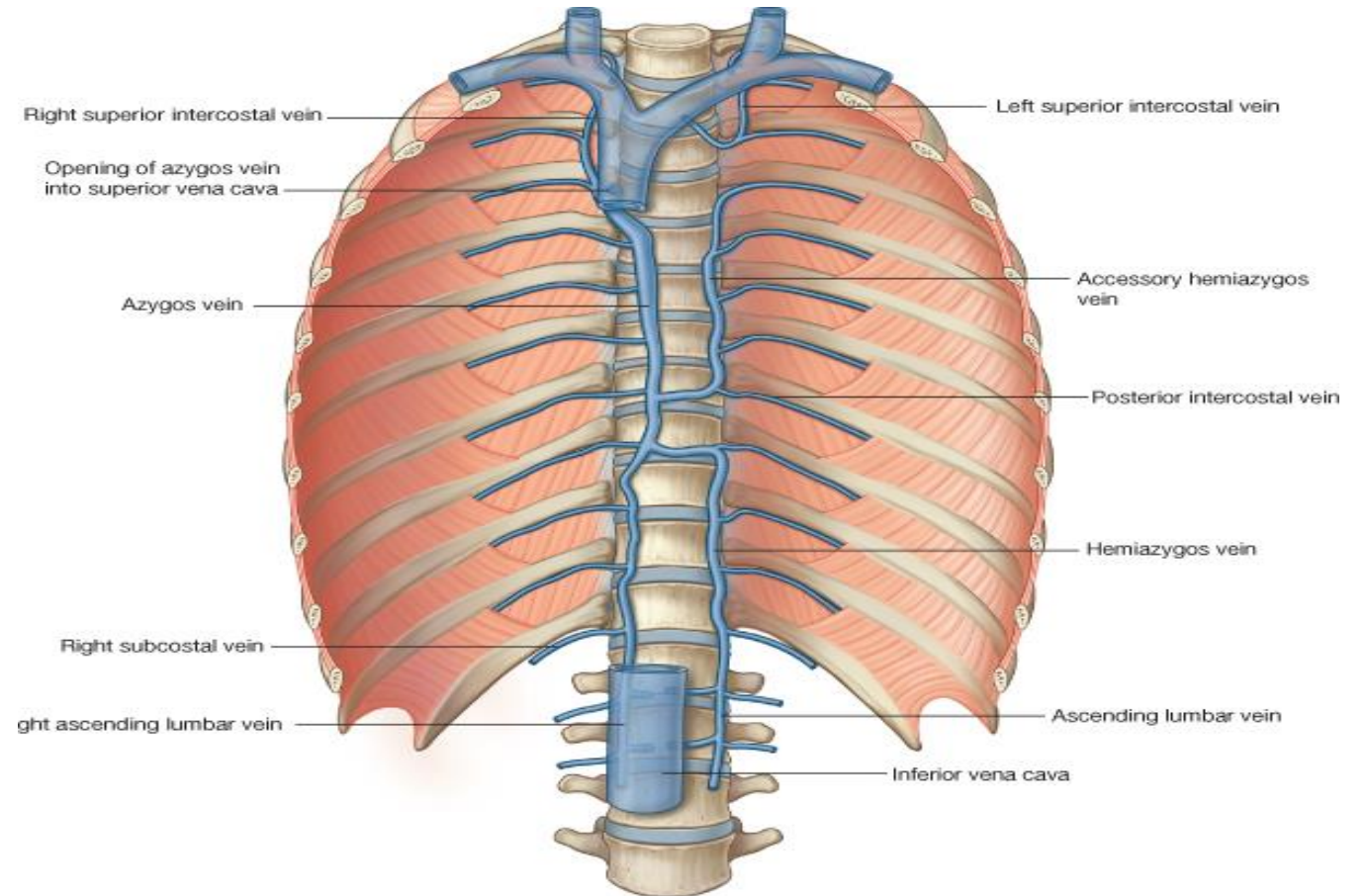


Aorta y Subclavia: Arterias Intercostales

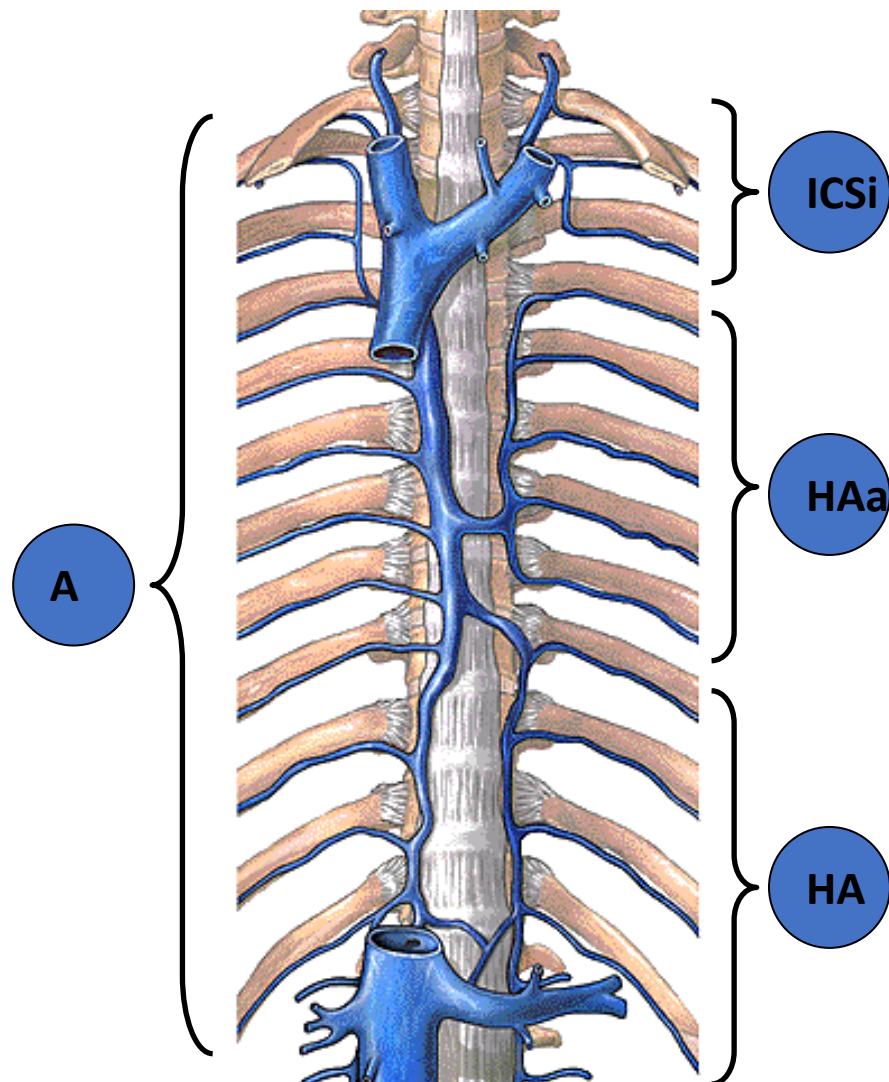


Drenaje Venoso

- Vena ácigos:
 - Nace a nivel lumbar y asciende por derecha de cuerpos vertebrales.
 - Llega a Vena Cava Superior (Arco Vena Ácigos T4)
 - Drena Venas Intercostales Posteriores Derechas
- Venas intercostales posteriores izquierdas:
 - Drenan en hemiacigos, hemiacigos accesoria y vena intercostal superior izquierda

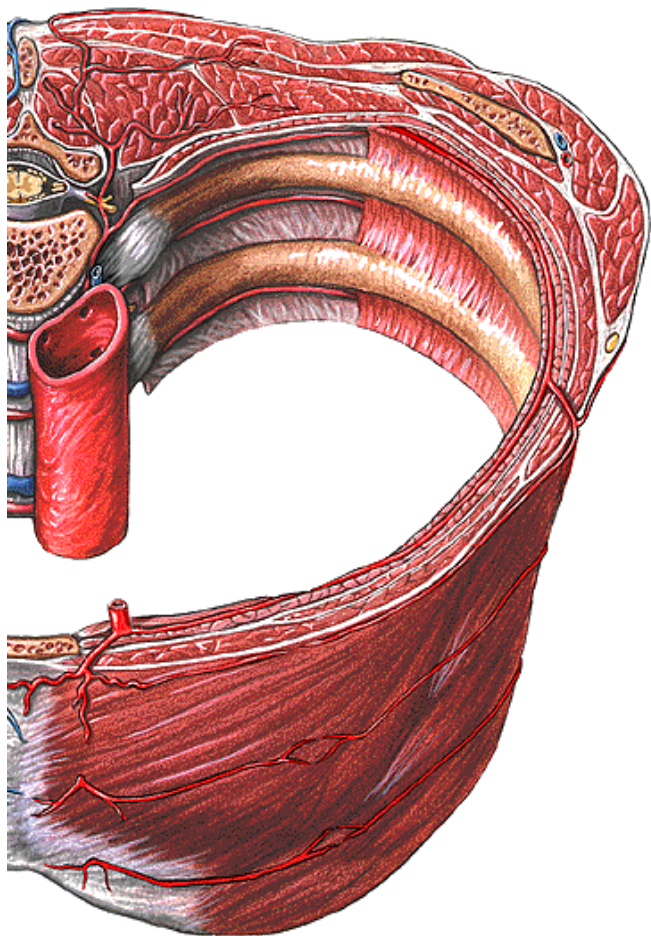


Drenaje venoso

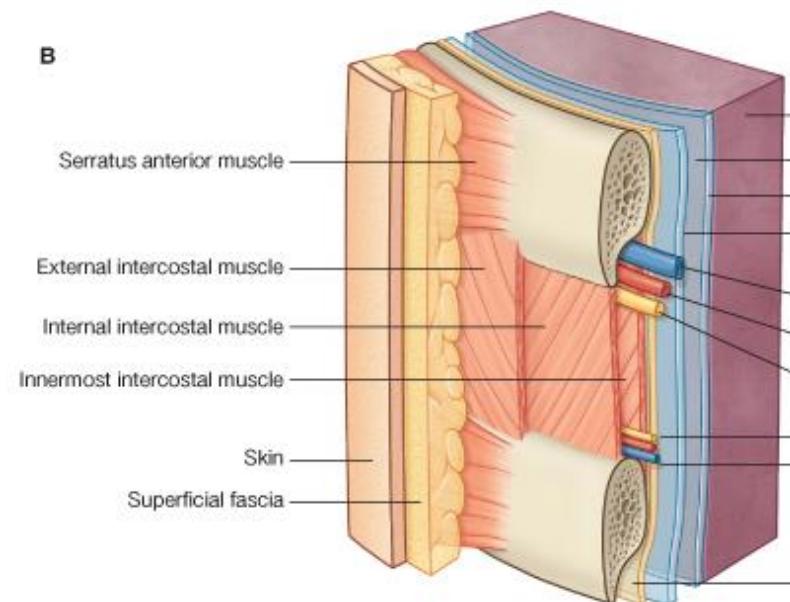


- Vena hemiacigos: nace a nivel L1 ó L2. Desemboca en vena ácigos a nivel T8
- Vena hemiacigos accesoria: desciende desde porción intercostal izquierda media (4-8) hasta T7. Drena en vena ácigos o hemiacigos.
- Vena intercostal superior izquierda: recoge sangre de las dos primeras venas intercostales izquierdas. Va directo a la vena braquiocefálica izquierda

Estratimería



- Piel
- Fascia Superficial
- Fascia Profunda
- Plano Osteomuscular
- Fascia endotorácica
- Pleura Parietal

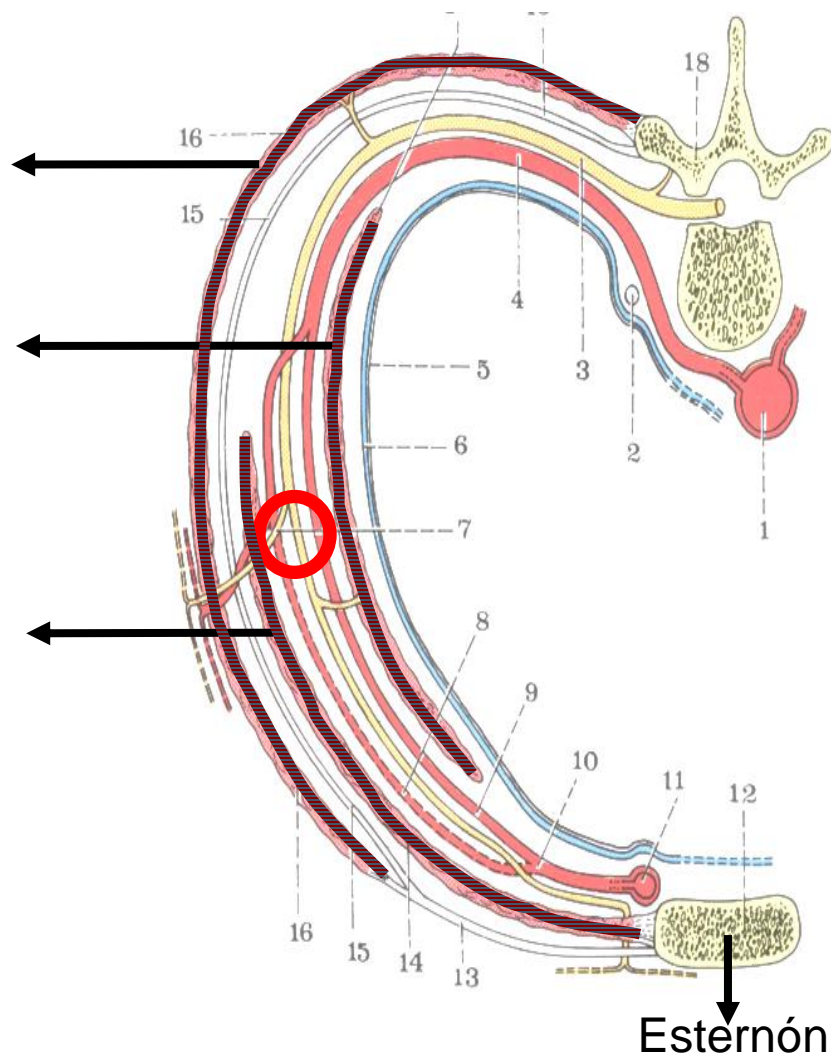


Paquete Vasculonervioso Intercostal

Ms intercostal externo

Ms intercostal íntimo

Ms intercostal interno



Esternón

