



Departamento
de Anatomía y Medicina Legal

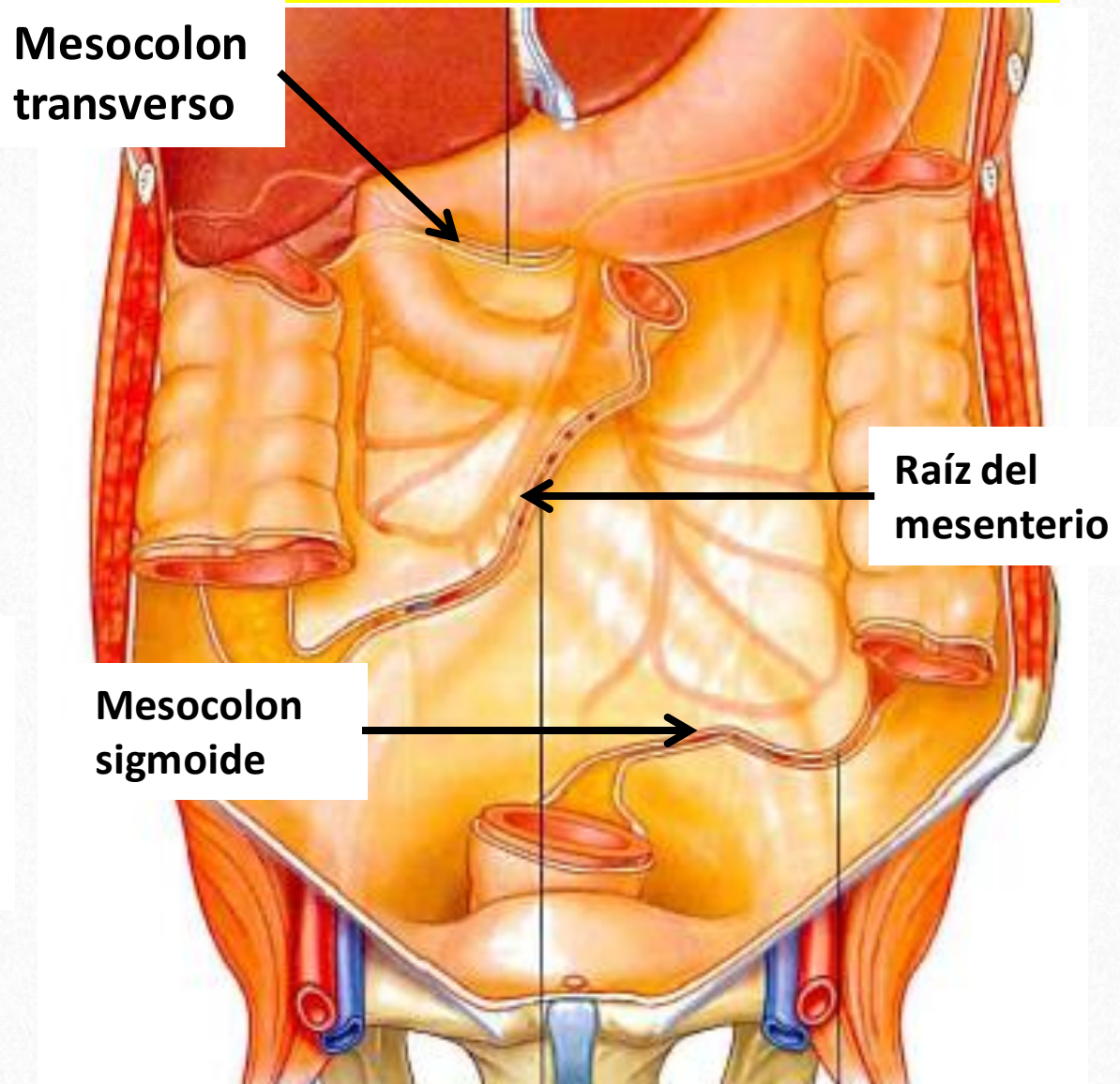
FACULTAD DE MEDICINA
UNIVERSIDAD DE CHILE

Compartimiento Infracólico I

Región Infracólica

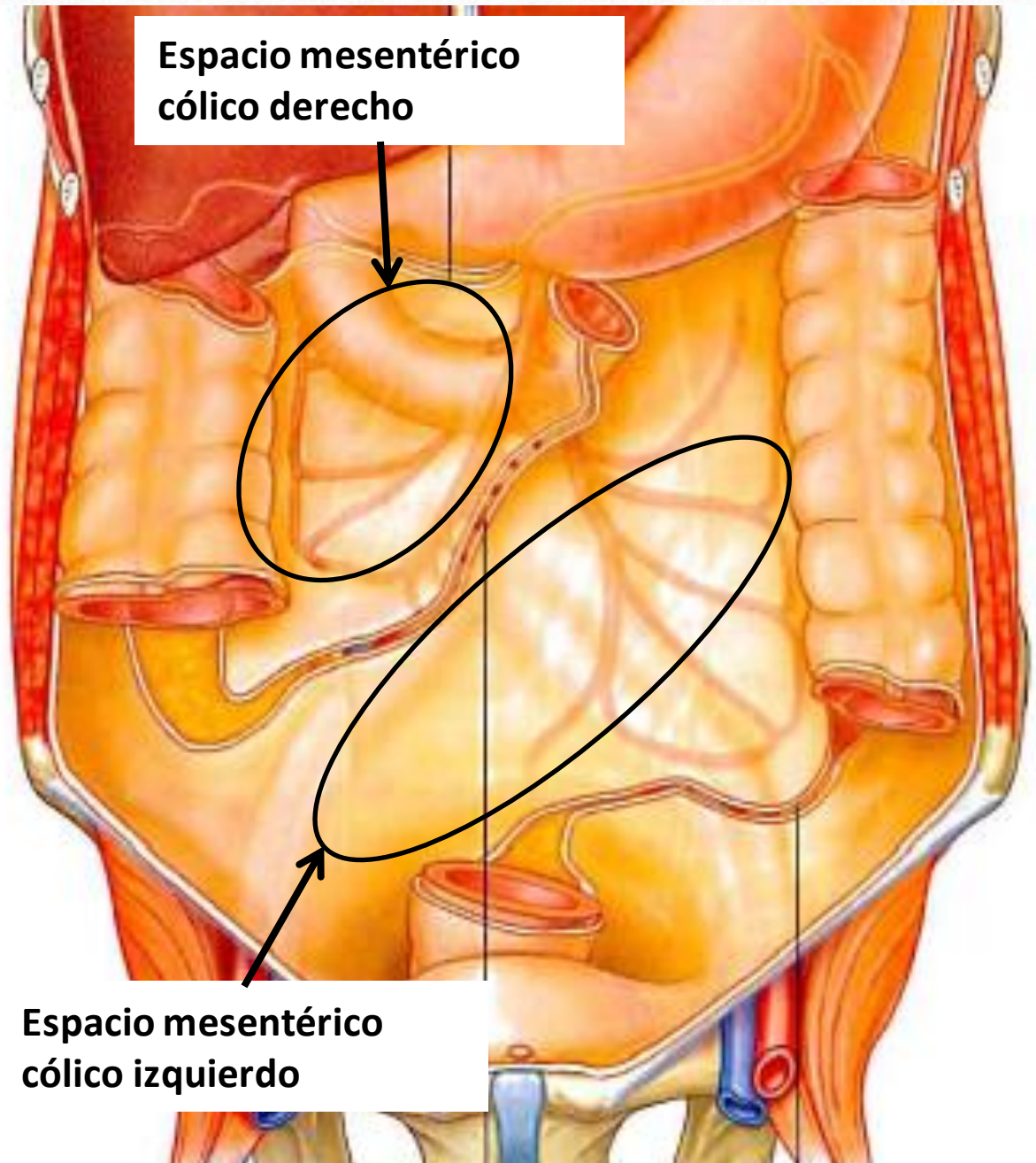
- Supracólica: ...
- Infracólica:
Inferior al
mesocolon
transverso
L2/L3.

- Dos porciones por el
Mesocolon sigmoide:
- Abdominal
- Pélvica



- **Abdominal:**
- Dos espacios:
- Mesentérico cólico derecho
- Mesentérico cólico izquierdo.

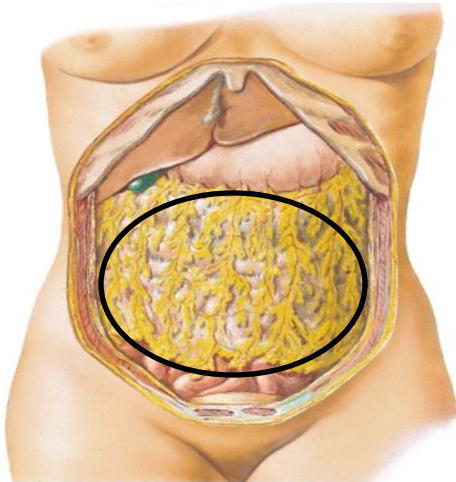
- **Pélvica:**
- Recto y recesos de peritoneo



- **Elementos del espacio infracólico**

- Omento mayor.
- Yeyuno-Íleon.
- Intestino grueso y sus segmentos, ciego, colon, recto, canal anal.
- Órganos pélvicos.

Omento mayor



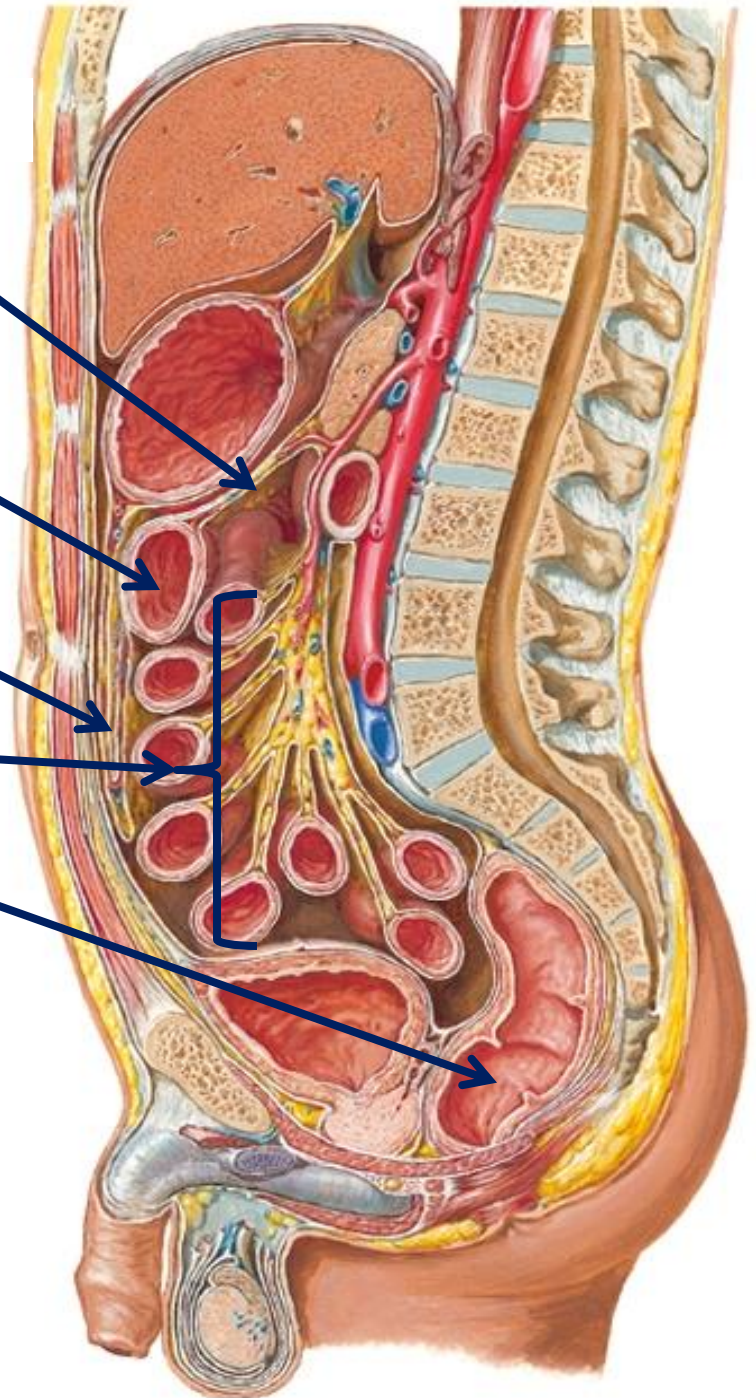
Mesocolon transverso

Colon transverso

Omento mayor

Yeyuno-íleon

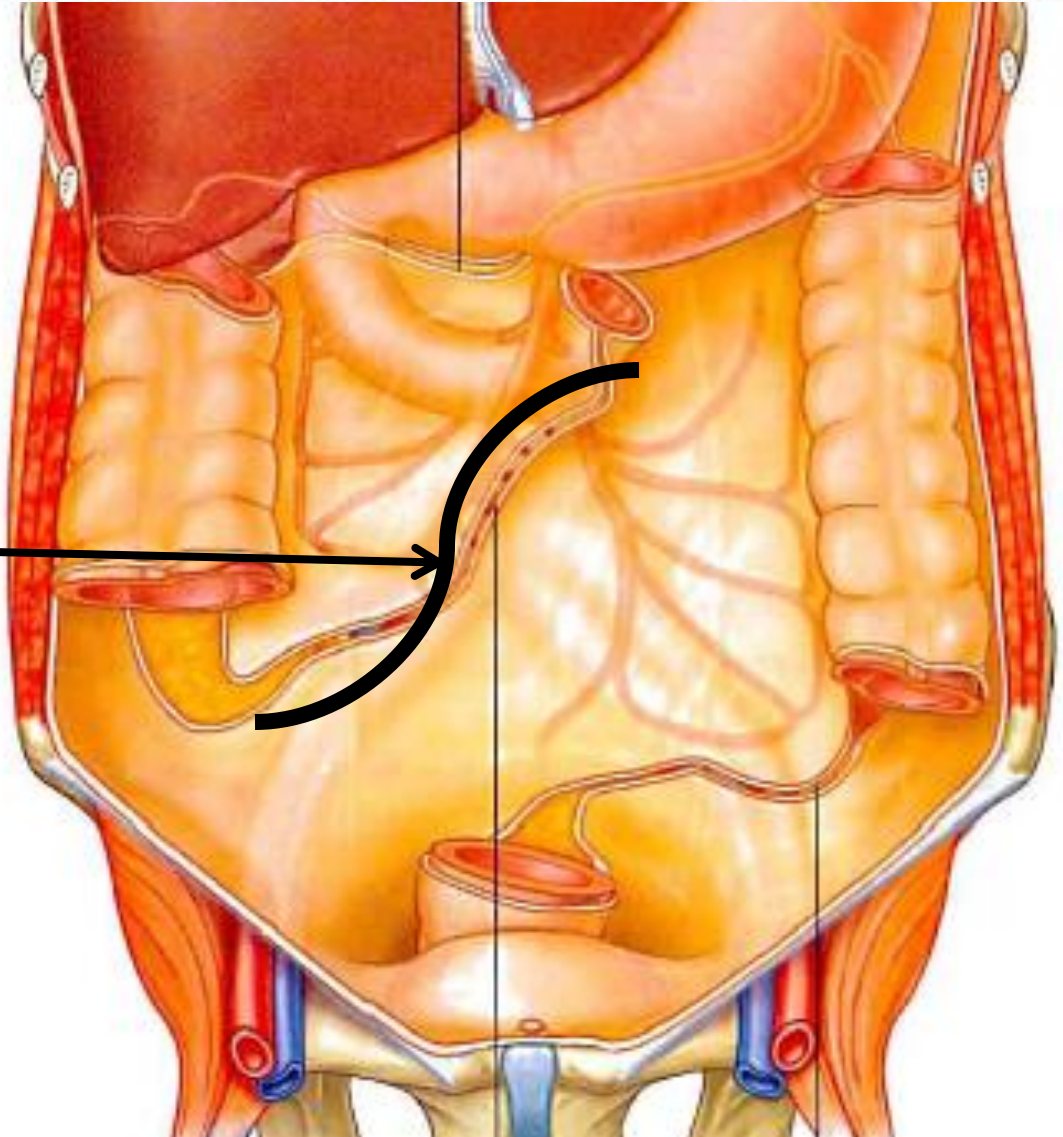
Recto



Mesenterio

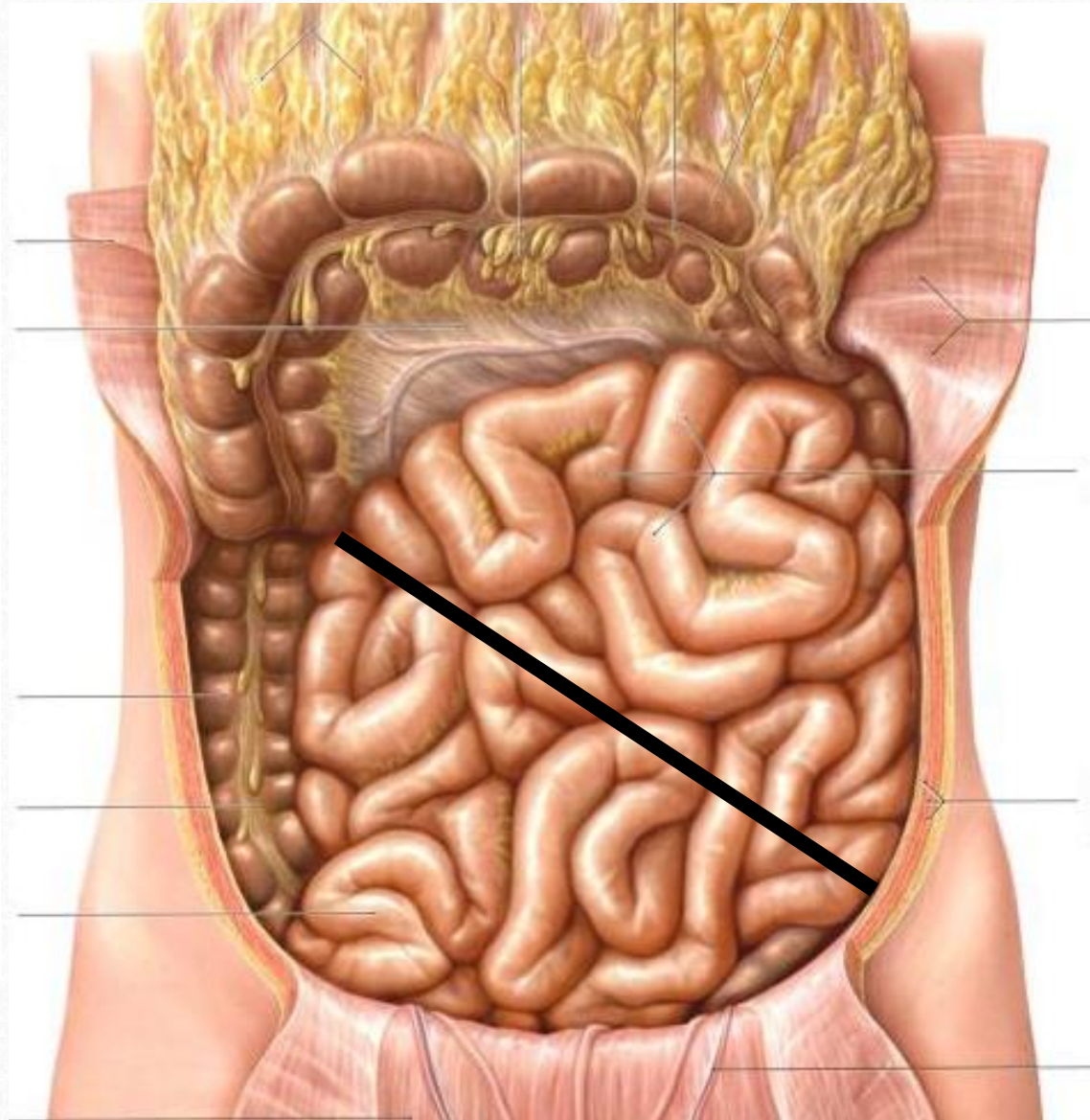
- Dos inserciones:
- **Inserción parietal o raíz.**
- **Inserción intestinal.**

Raíz del mesenterio
de II a IV vértebra L



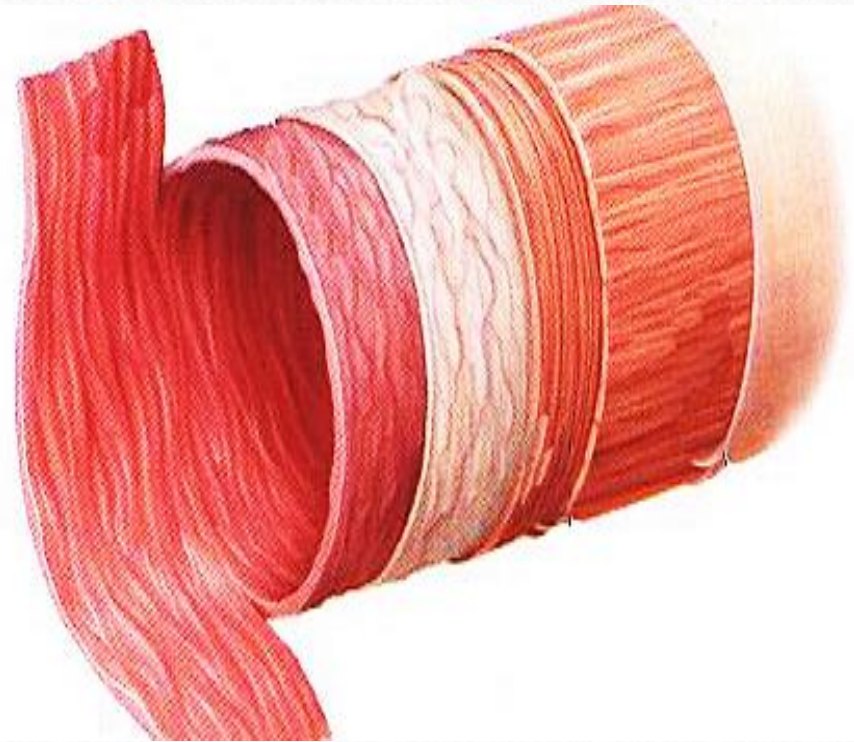
Yeyuno-íleon

- Entre la **flexura duodenoyeyunal** y **unión ileocecal**.
- Longitud entre 5,5 a 8 metros.
- Promedio de 6,7 en el adulto.
- Diámetro del tubo disminuye de yeyuno a íleon

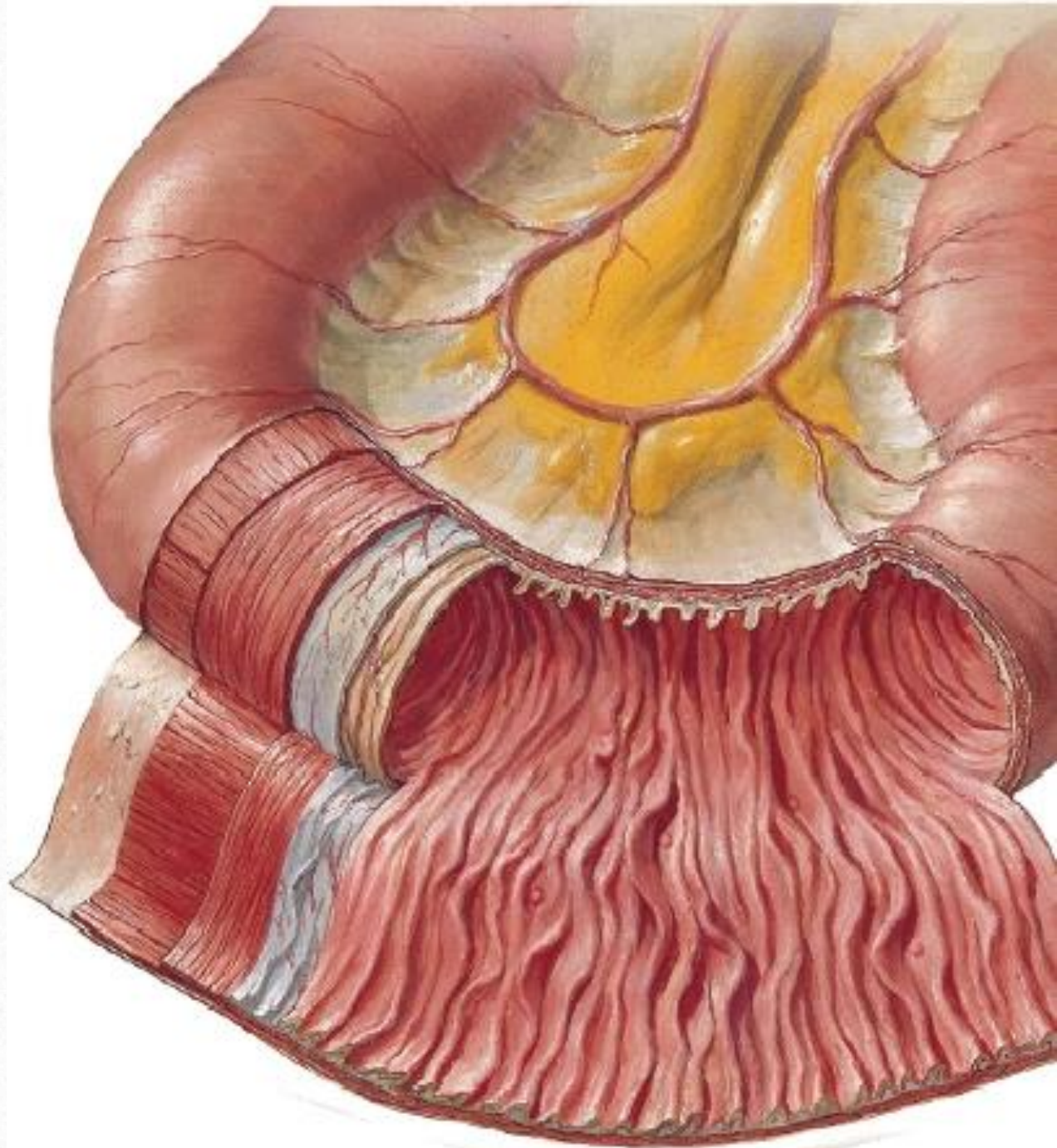


Constitución anatómica

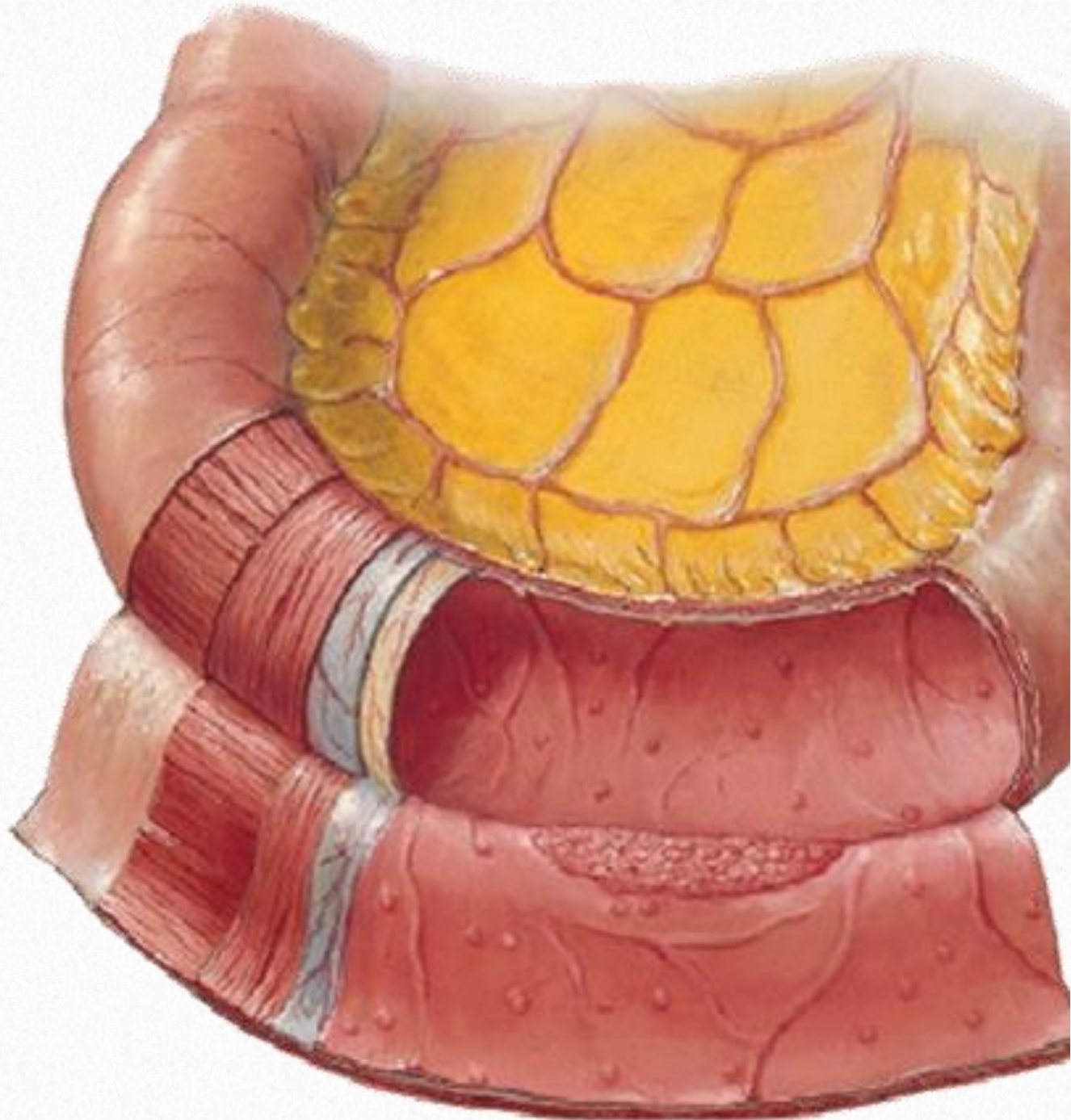
- **Mucosa:** Determinada por los pliegues circulares, que ocupan el lumen, elementos linfáticos, ya sea aislados como en el yeyuno, o bien agrupados en placas: linfonodos agregados, como se observa en el íleon.
- **Submucosa:** Laxa, permite el deslizamiento de la mucosa sobre la muscular.
- **Muscular:** Fibras musculares lisas, dispuestas en una capa circular interna y otra longitudinal externa.
- **Serosa:** El peritoneo del meso del intestino delgado, el mesenterio, cubre las paredes de este órgano.



- **Yeyuno**
- Abundantes pliegues circulares en la mucosa.
- Vasos rectos largos



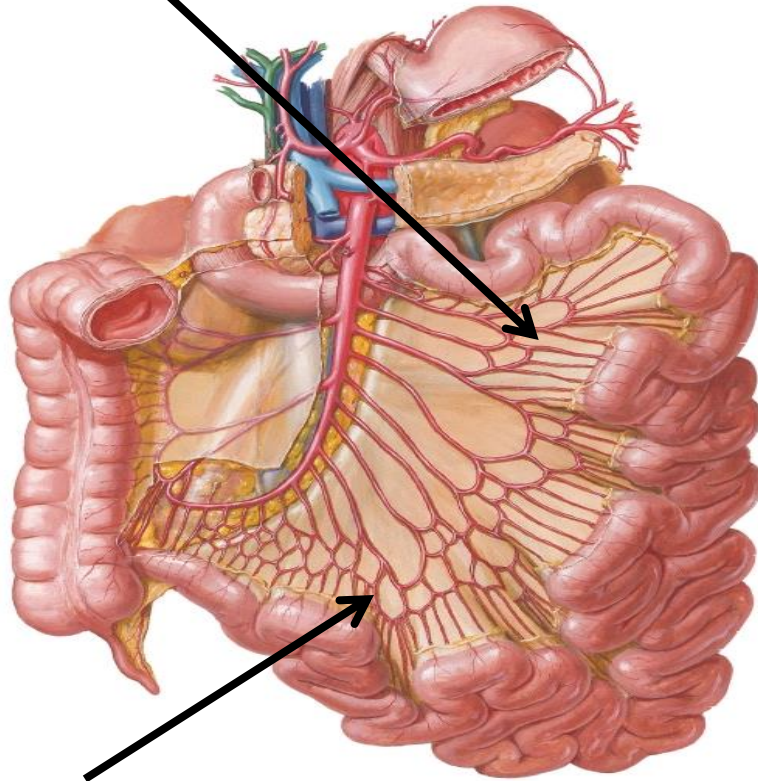
- **Íleon**
- Escasos o nulos pliegues circulares en la mucosa.
- Vasos arteriales rectos cortos.
- Acúmulos linfáticos.



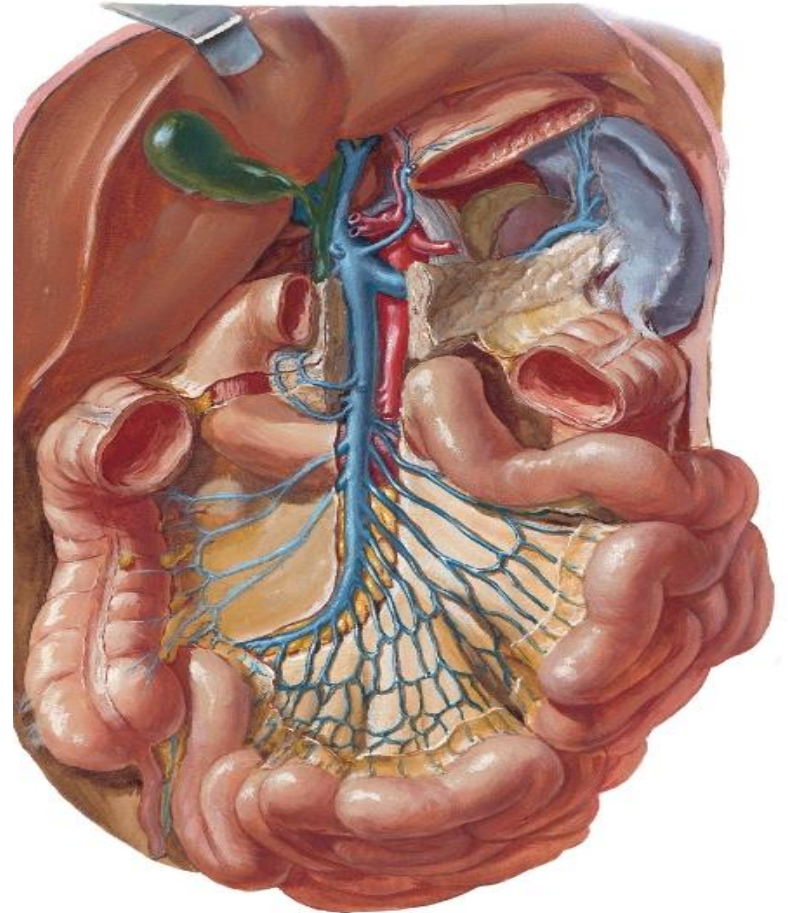
Irrigación y drenaje venoso

- Ramas de la arteria mesentérica superior: grupo superior; grupo inferior

Grupo superior

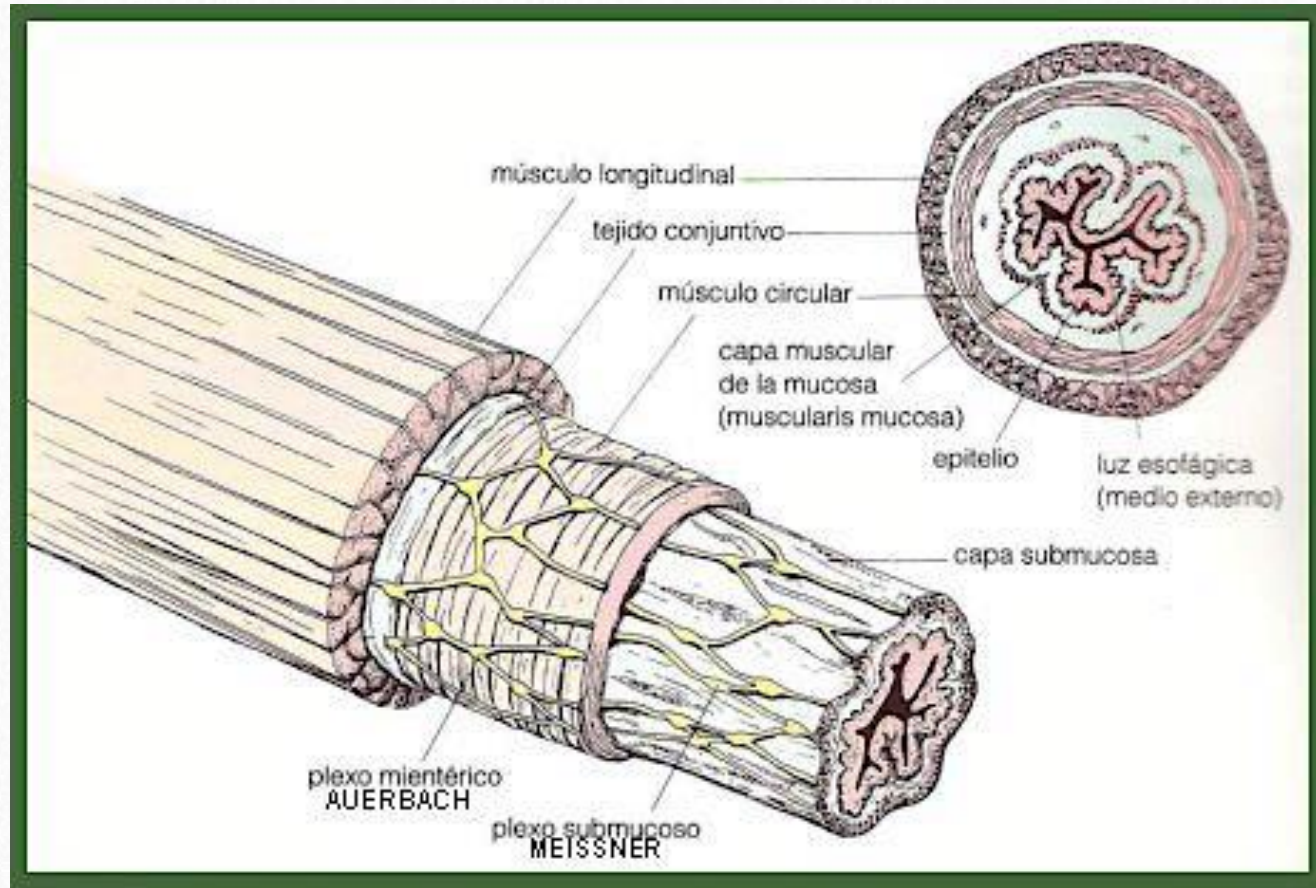


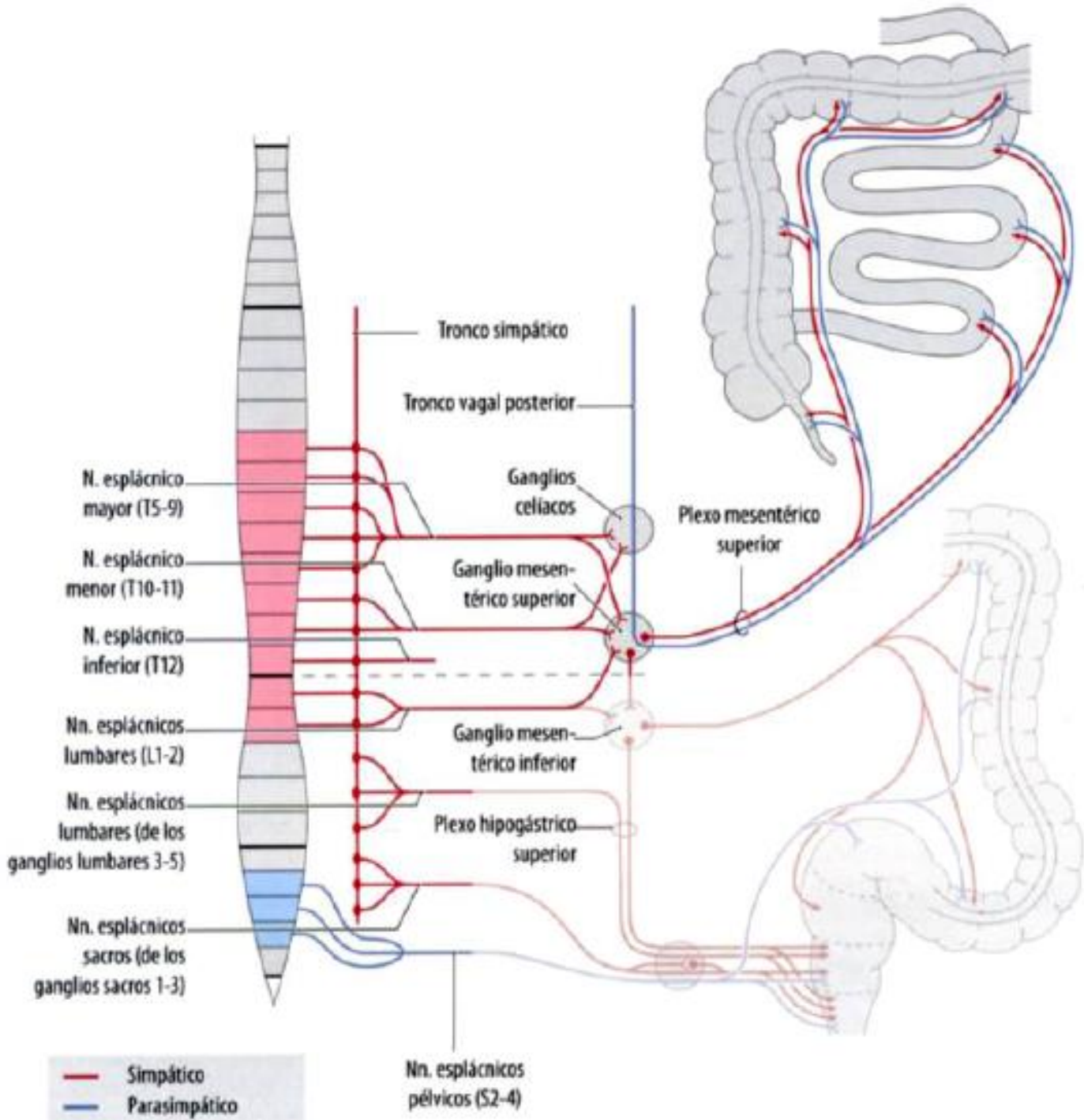
Grupo inferior

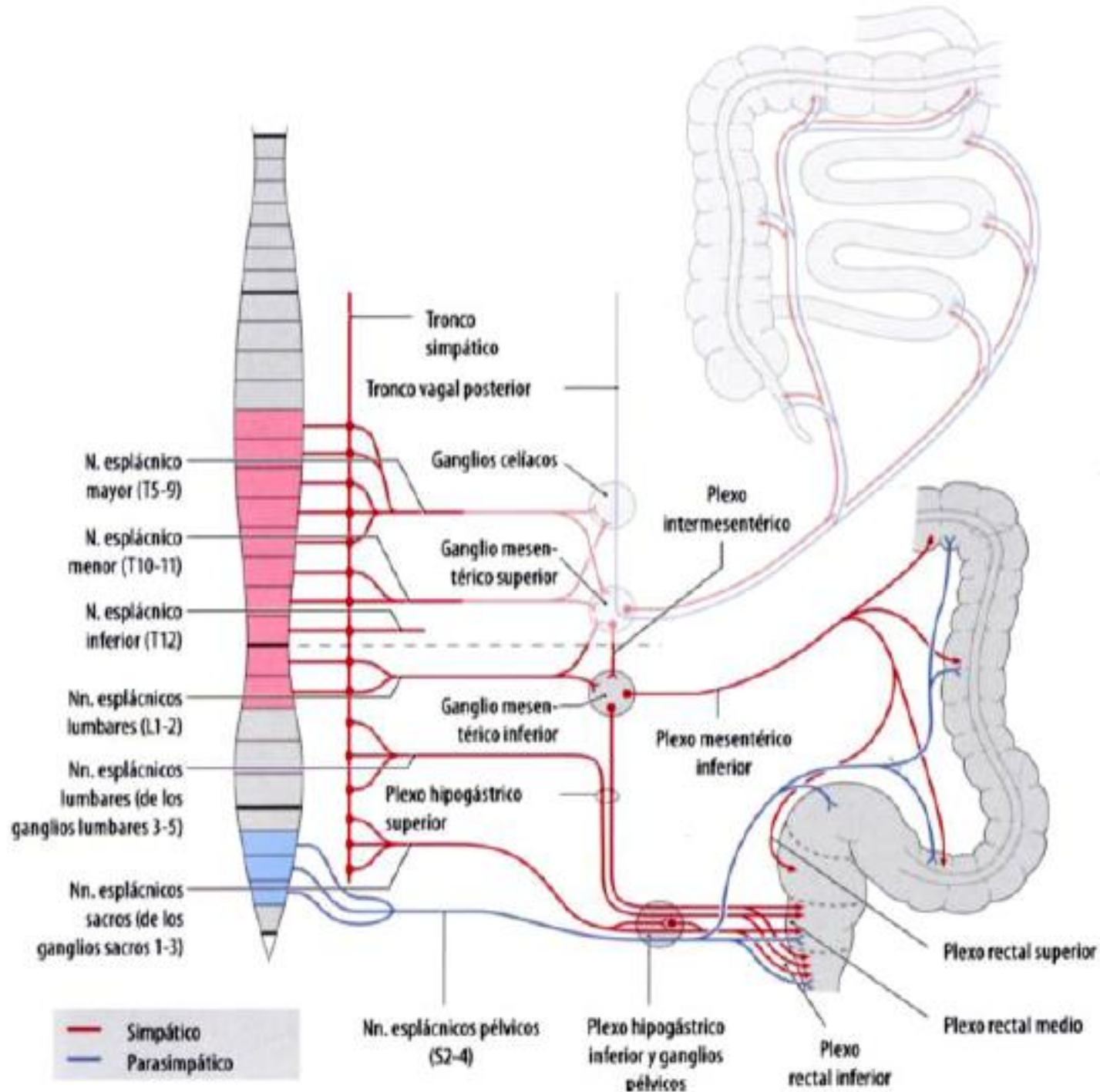


Inervación

- Generalidades de inervación del tubo digestivo.
- Plexo mientérico, S. y Ps.
- Plexo submucoso sólo Ps.
- S. disminuye motilidad y secreción glandular
- Ps. aumenta motilidad y secreción glandular

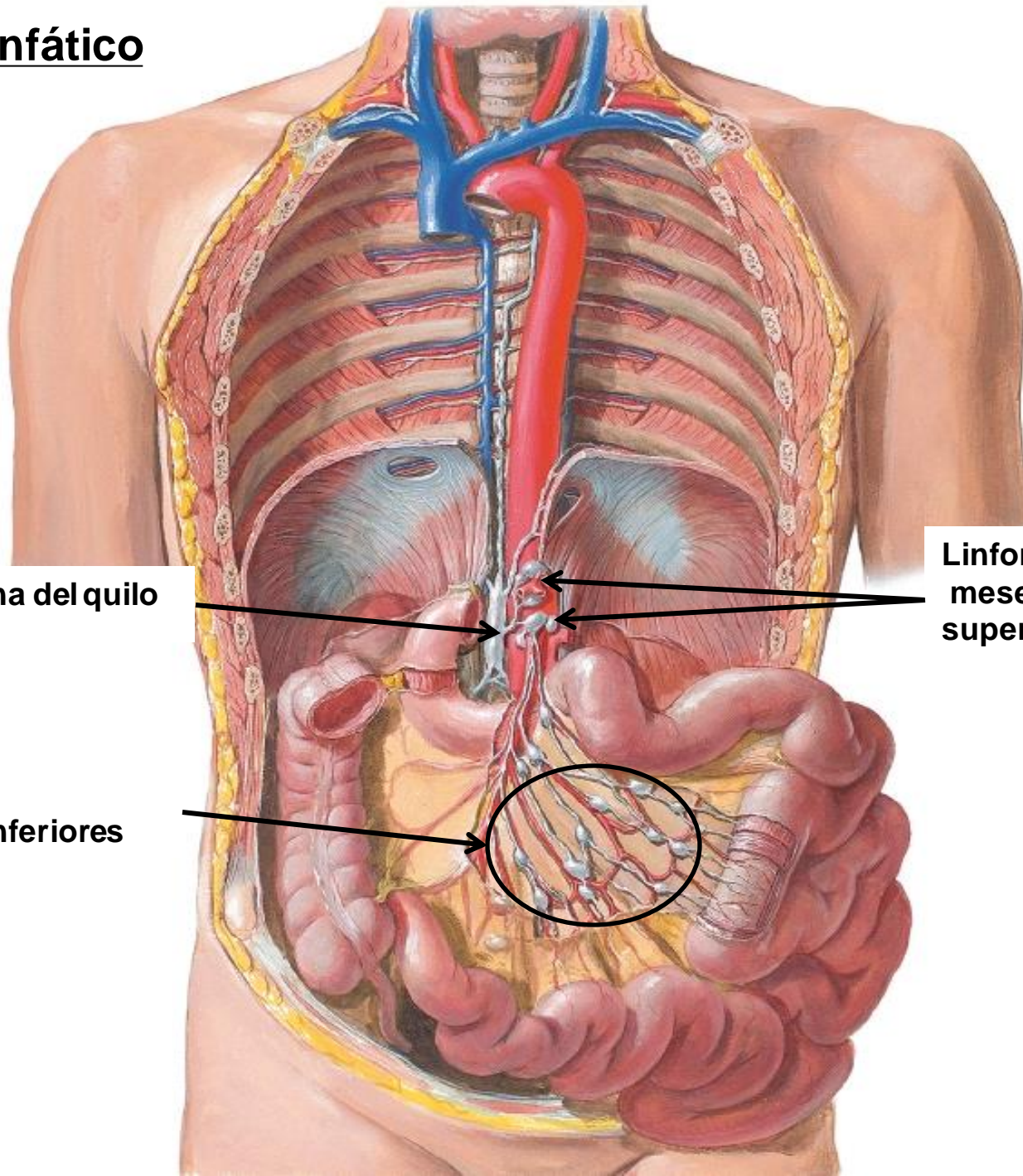






Drenaje linfático

- Cisterna del quilo
- Conducto torácico



Cisterna del quilo

Linfonodos celíacos y mesentéricos superiores

Linfonodos Mesentéricos inferiores

Característica	Yeyuno	Íleon
Longitud	Primeros 4/5 (Flexura Duodenoyeyunal hasta divertículo de Mekel)	80 cm. (Divertículo de Mekel hasta la unión ileocecal)
Color	Intensamente roja	Rosa pálido
Calibre	2-4 cm.	2-3 cm.
Pared	Gruesa y potente	Fina y transparente
Vellosidades	Muchas y finas (mayor absorción)	Menos y mas gruesas
Vascularización	Mayor	Menor
Vasos Rectos	Larga	Corta
Arcadas	Escasas, de gran tamaño, dirección vertical.	Múltiples arcadas cortas, dirección vertical.
Grasa mesenterica	Poca	Mucha
Pliegues circulares	Grandes, largos e íntimamente agrupados	Pequeños y dispersos, ausentes en la parte distal
Nodulos Linfaticos (Placas de Peyer)	Pocos (Borde antimesenterico, aprox. 40 en el Yeyunoíleon)	Múltiples (Borde antimesenterico, aprox. 40 en el Yeyunoíleon)



Departamento
de Anatomía y Medicina Legal

FACULTAD DE MEDICINA
UNIVERSIDAD DE CHILE

Compartimiento Infracólico I