

PAUTA DE EVALUACION

Datos:

- Se tiene la función $D(t) = 50e^{-0.2t}$.

¿Qué me piden?

- Realizar la gráfica de la función $D(t) = 50e^{-0.2t}$.
- Evaluar la función en $t = 5$.

¿Qué debo realizar?

- Se puede realizar una tabla con algunos valores para t y calcular $D(t)$. Luego se ubican estos puntos en el plano cartesiano y finalmente se traza la curva correspondiente.
- La tabla realizada puede contener el valor $t = 5$.

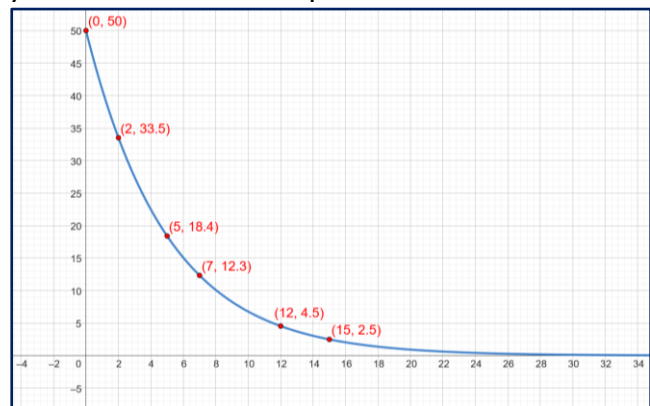
Solución

a)

Realizar una tabla con algunos valores para t , y calcular $D(t)$.

t	$D(t)$ (aproximadamente)
0	50
2	33.5
5	18.4
7	12.3
12	4.5
15	2.5

Ubicar los puntos obtenidos en el plano cartesiano y trazar la curva correspondiente.



- Después de 5 horas, hay aproximadamente 18.3 mg del medicamento en la sangre del paciente.