



FACULTAD DE MEDICINA
UNIVERSIDAD DE CHILE

Generalidades Traumatología y Ortopedia

Dr. Cristóbal Díaz Lorenzo
PEC Traumatología



Introducción

- Trauma: parte de la medicina referente a los traumatismos y sus efectos
- Ortopedia: arte de corregir o de evitar las deformidades del cuerpo humano, por medio de ciertos aparatos o de ejercicios corporales.
- Especialidad médico – quirúrgica.
- Presenta diversas subespecialidades.

Historia

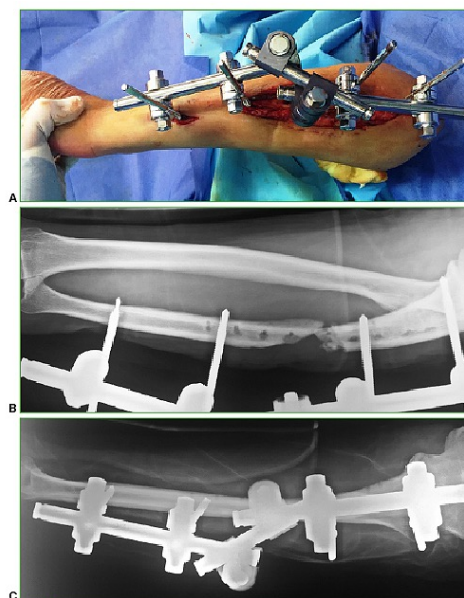
- Primer signo de civilización es un fémur consolidado, Margaret Mead.
- En la antigua Grecia Hipócrates hacía mención al tratamiento ortopédico de las fracturas con férulas y tracciones.
- En el siglo X los Persas comenzaron a usar inmovilizaciones con yeso.
- Parré, padre de la cirugía, describió la fractura expuesta y el cuidado de las heridas.
- Nicolás Andry, francés, publica el libro "Ortopedia", que versa sobre las correcciones de deformidades ortopédicas en niños.
- S. XX inicio del uso de OTS.



Historia



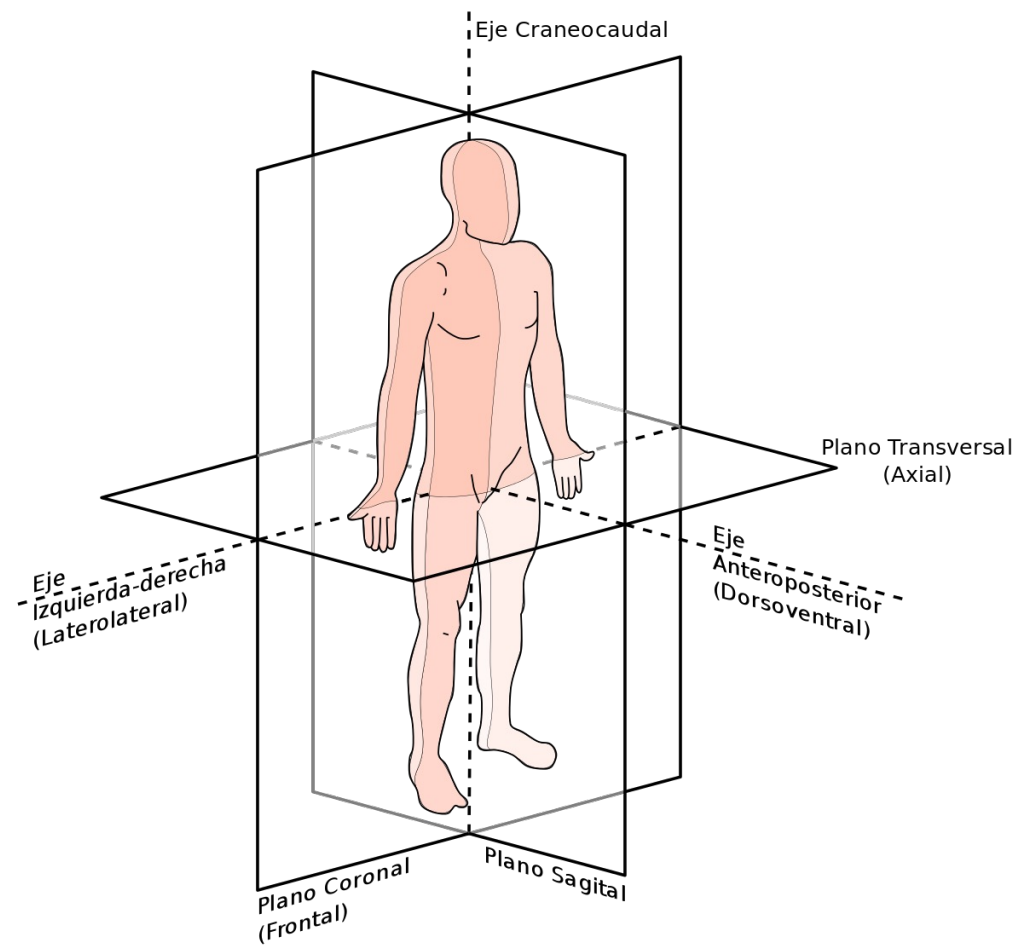
FACULTAD DE MEDICINA
UNIVERSIDAD DE CHILE



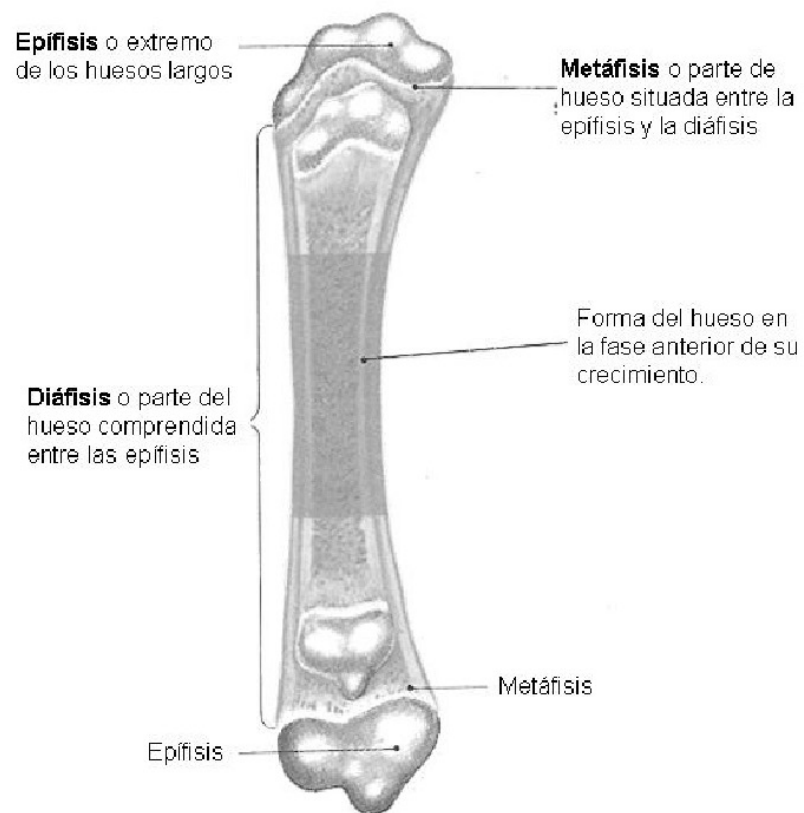
Nomenclatura anatómica



FACULTAD DE MEDICINA
UNIVERSIDAD DE CHILE

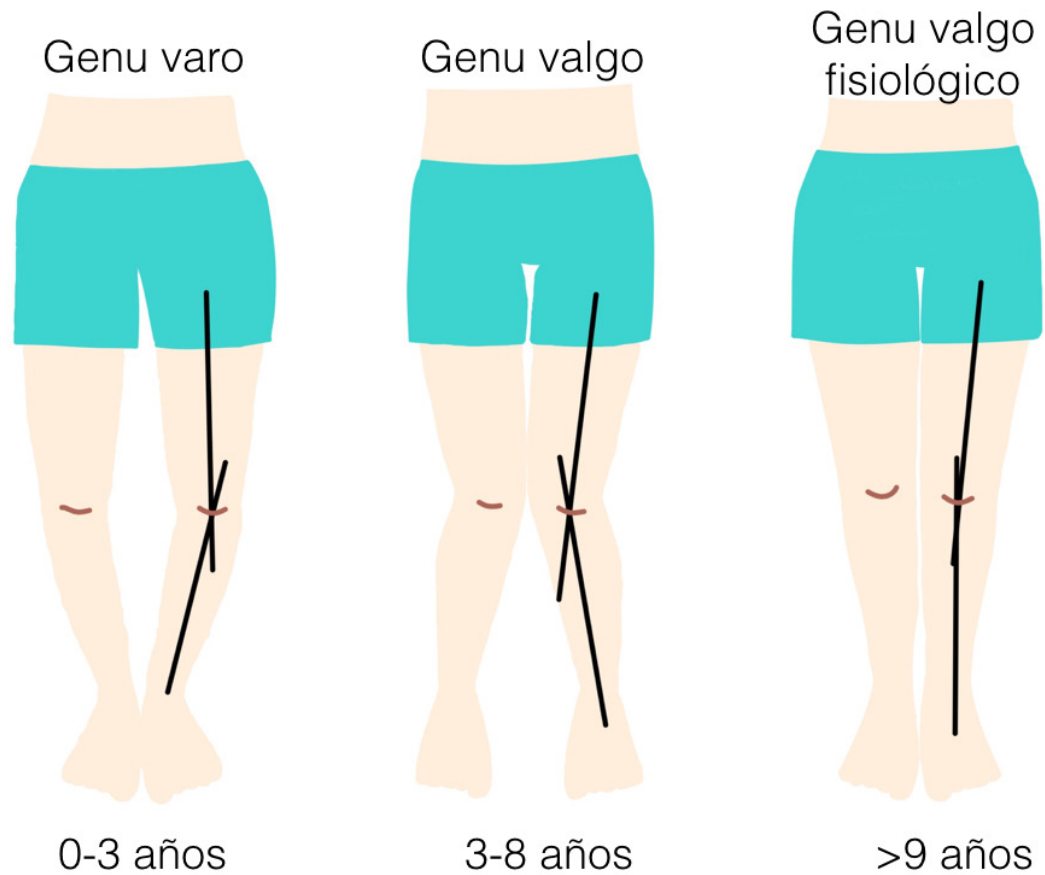


Nomenclatura anatómica





Ejes articulares



Mecanismos de lesión

- Energía involucrada.
- Tiempo
- Dirección de la energía
- Patrón de lesión





Tipos de lesiones

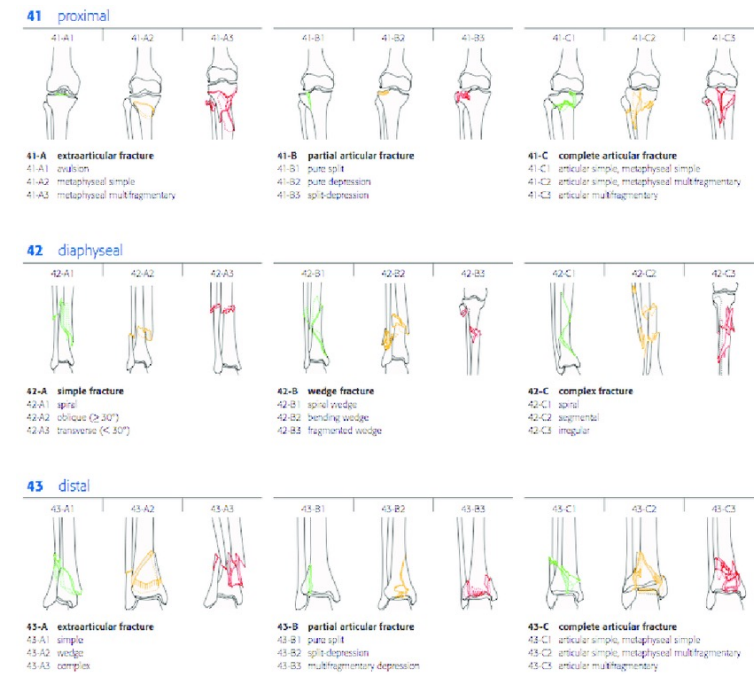
- Erosiones
- Contusiones
- Heridas cortantes/contusas/penetrantes/punzantes.
- Esguinces
- Luxaciones
- Fracturas: expuesta (abiertas), cerradas.



Clasificación de las fracturas

- Expuesta: cuando el foco de fractura tiene comunicación con el medioambiente.

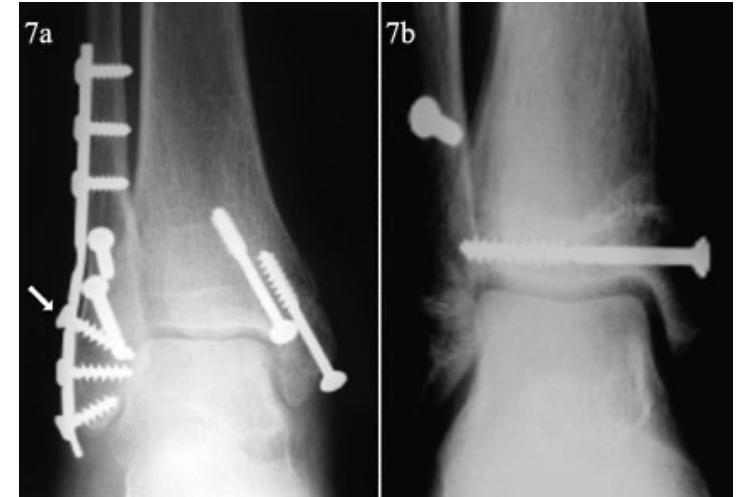
- AO





Tratamiento

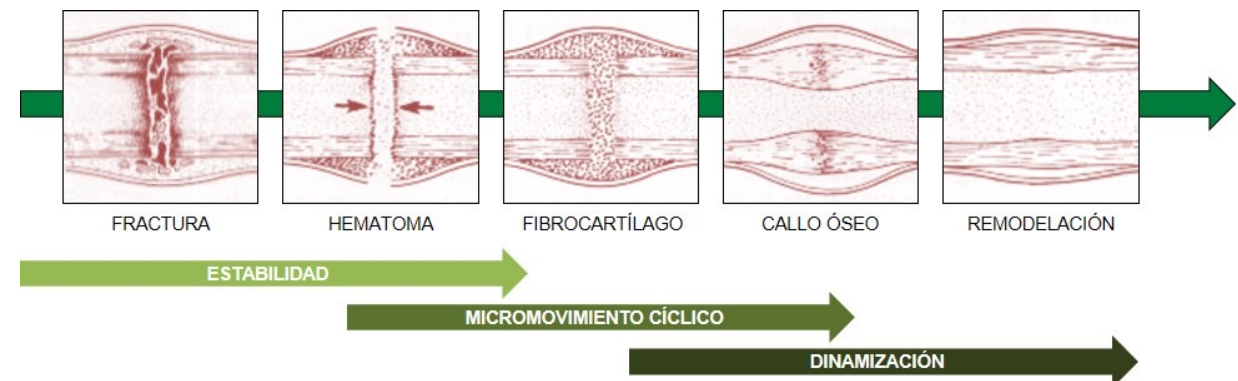
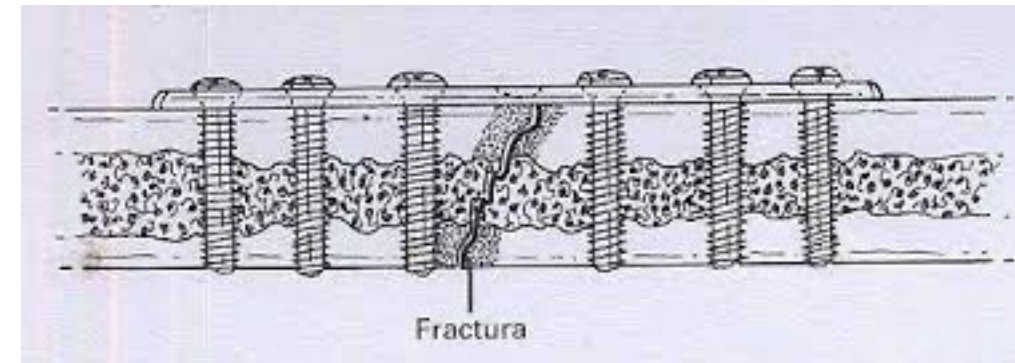
- Ortopédico: cabestrillo, yeso, vendaje, analgesia, kinesiología, infiltraciones.
- Quirúrgico: Placa y tornillos, tutor externo, AK, CEM, artroplastia.



Consolidación de las fracturas

- Primaria
- Secundaria

- Depende de la estabilidad
 - Absoluta
 - Relativa



Complicaciones

- Rigidez
- No unión
- Infección (fracturas expuestas)
- Sd. Compartimental
- Artrosis precoz



No unión



AO International

Retardo de consolidación/No Unión

Características de diversos tipos de pseudoartrosis

Vascularizada

Avascular

Hipertrófica / viable

¿No viable?

No viable



Pata de
elefante

Pezuña de
caballo

Atrófica

Necrótica

Defecto





Sd. compartimental

- Aumento presión en los compartimentos.
- Alto índice de sospecha.
- Dolor intenso, por sobre lo esperado.
- **Sg más sensible: dolor a la extensión pasiva.**
- Tratamiento: Qx

