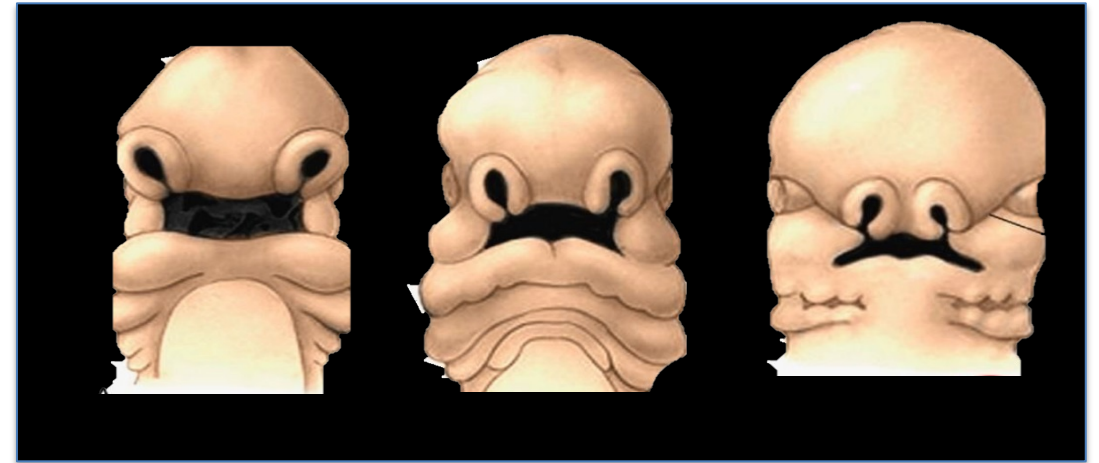




DEPARTAMENTO DE
PATOLOGÍA Y
MEDICINA ORAL

FACULTAD DE ODONTOLOGÍA
UNIVERSIDAD DE CHILE



Cuestionario y Diapoteca de Casos 2

DESARROLLO DEL ESQUELETO CRANEOFACIAL Y
DEL CUELLO

*AÑO LECTIVO 2023
FOUCH*

Prof. Dra. M^a Angélica Torres
(DDS, MSc, PhD, Esp. Odontología Legal y Forense)

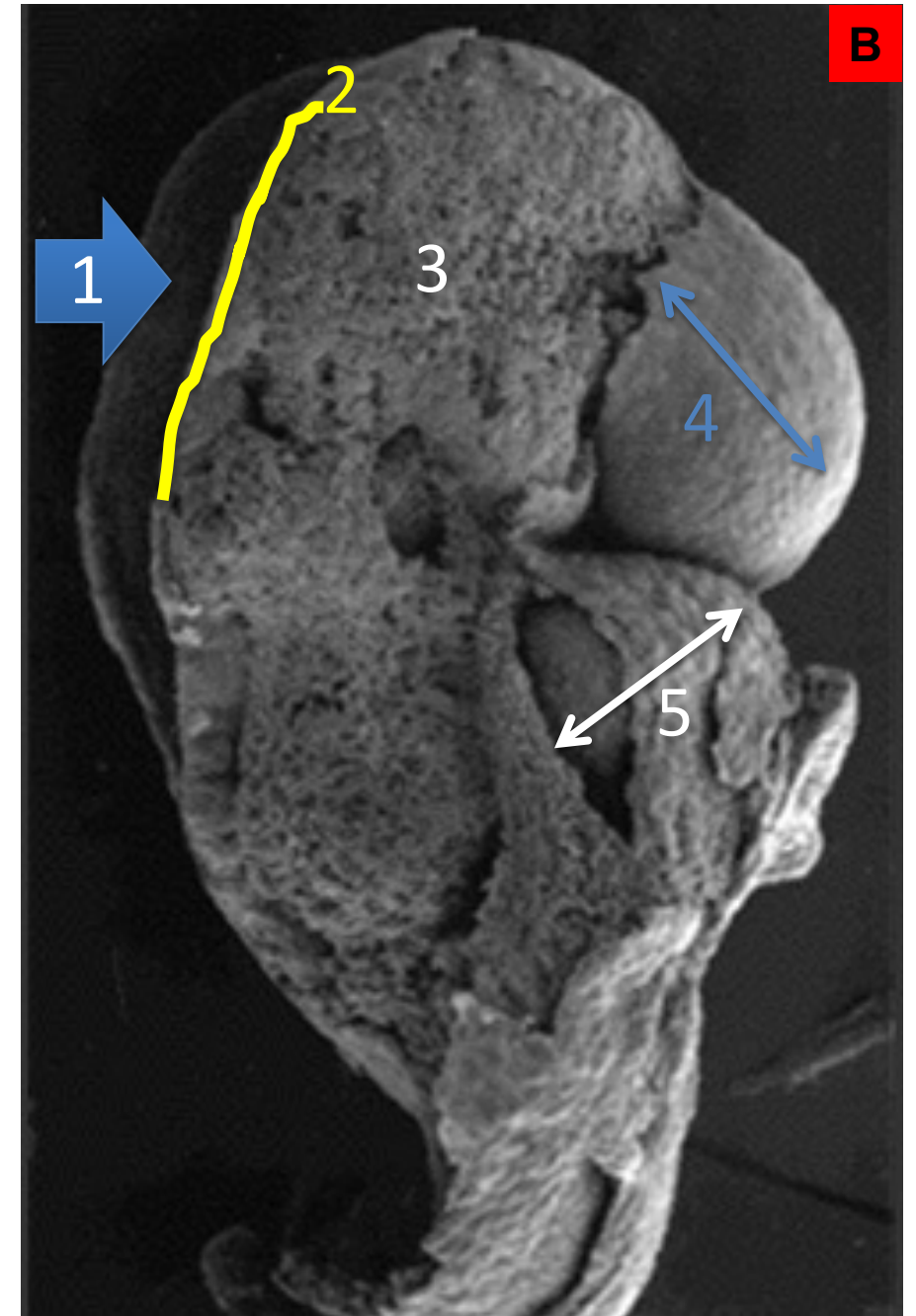
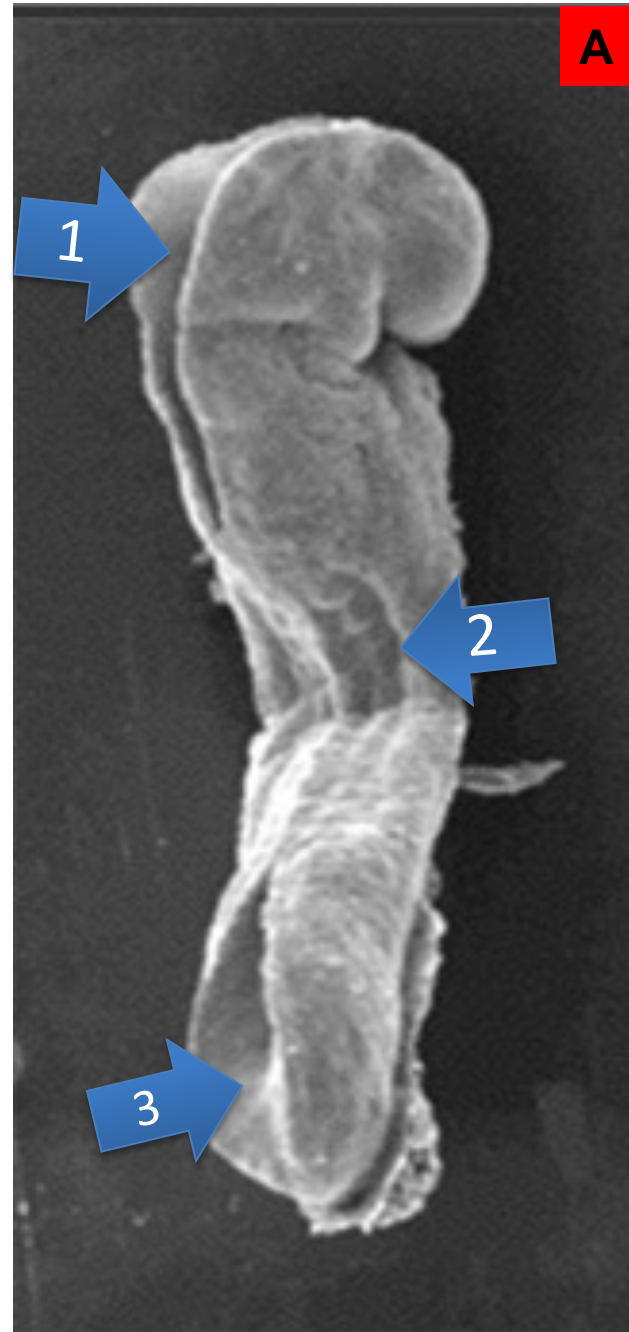
INTEGRANTES QUE DESARROLLAN LA ACTIVIDAD

- 1

- 2


D#1

1. ¿En qué semana del periodo embrionario nos encontramos? Identifique las estructuras señaladas en A
2. Identifique las estructuras señaladas en B1 y 5
3. ¿Qué células principales se especifican en B2?
4. ¿Qué tejidos conforman las estructuras en B3 y 4?

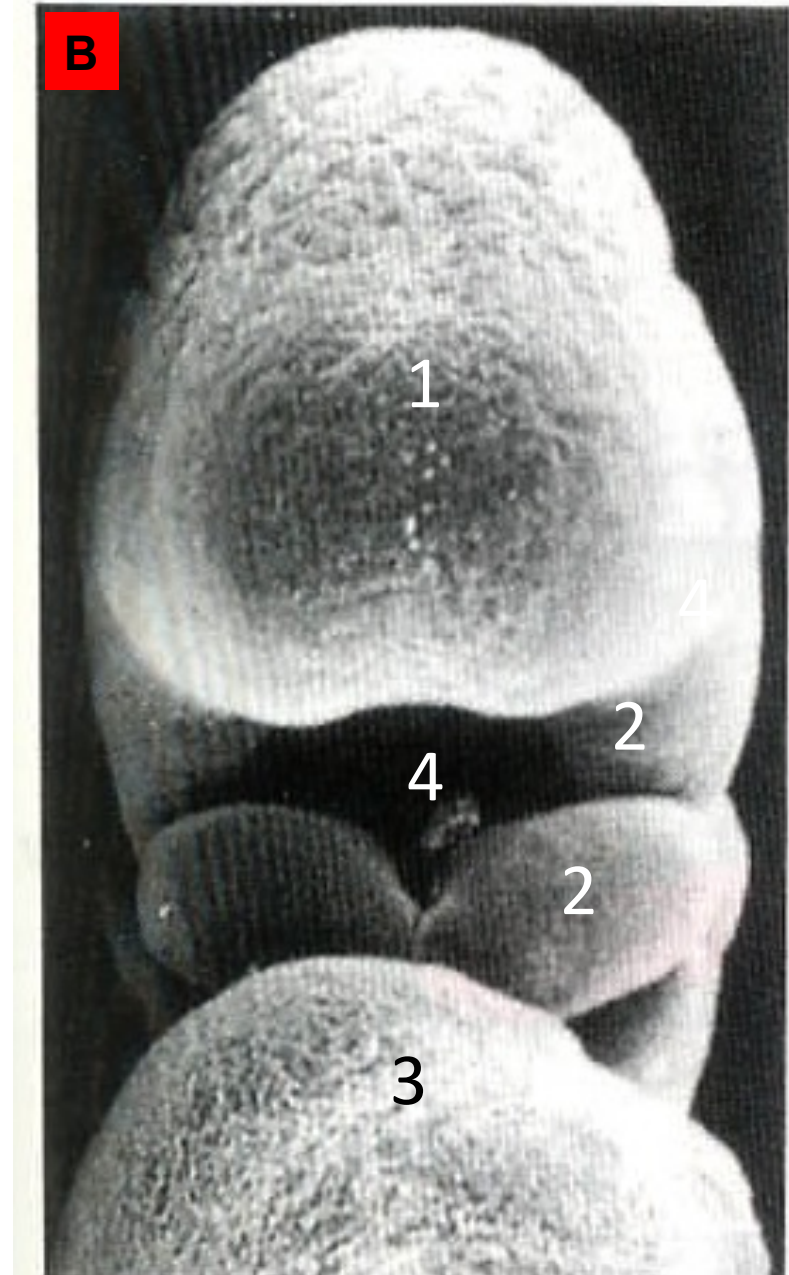


D#2

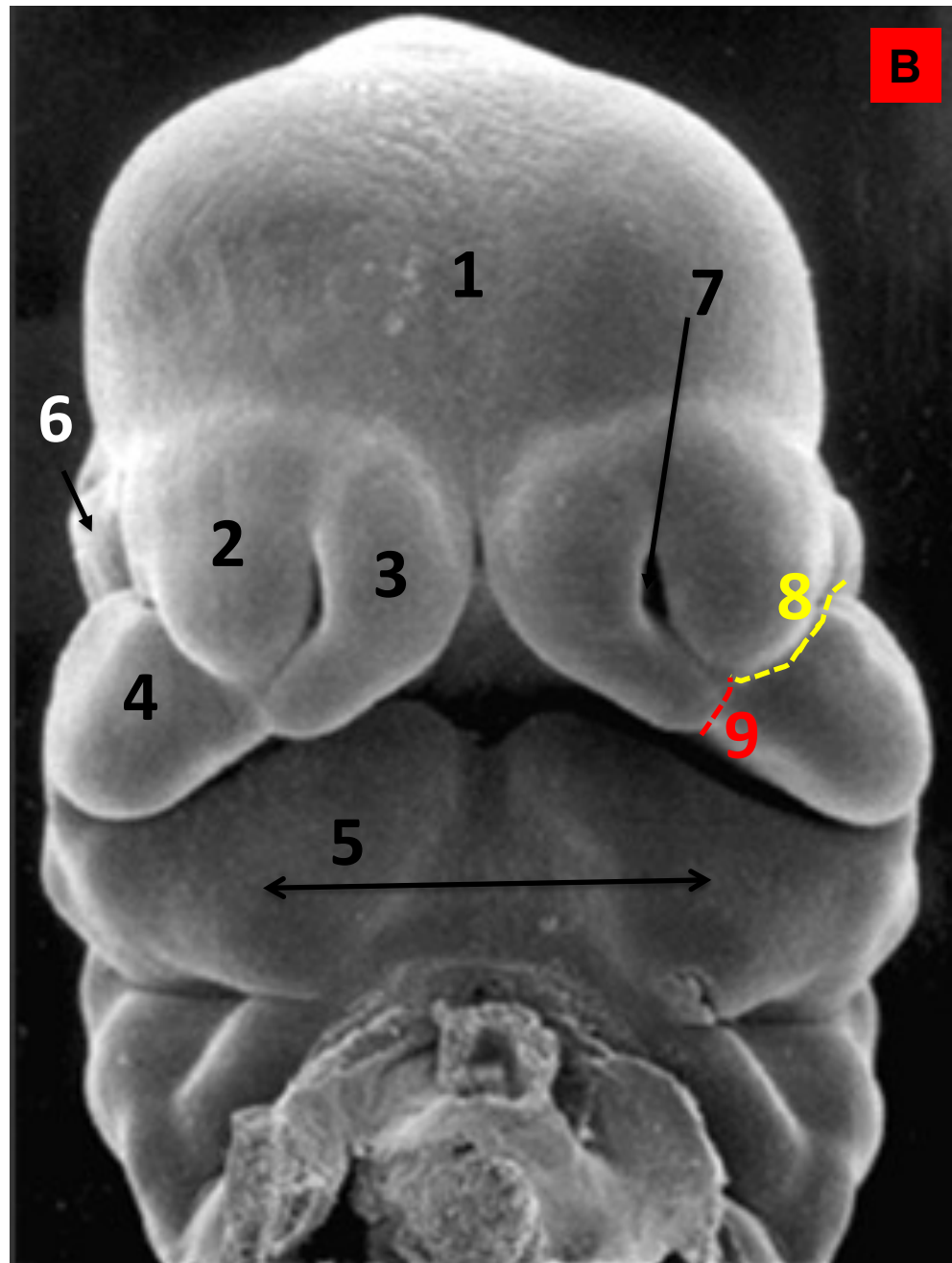
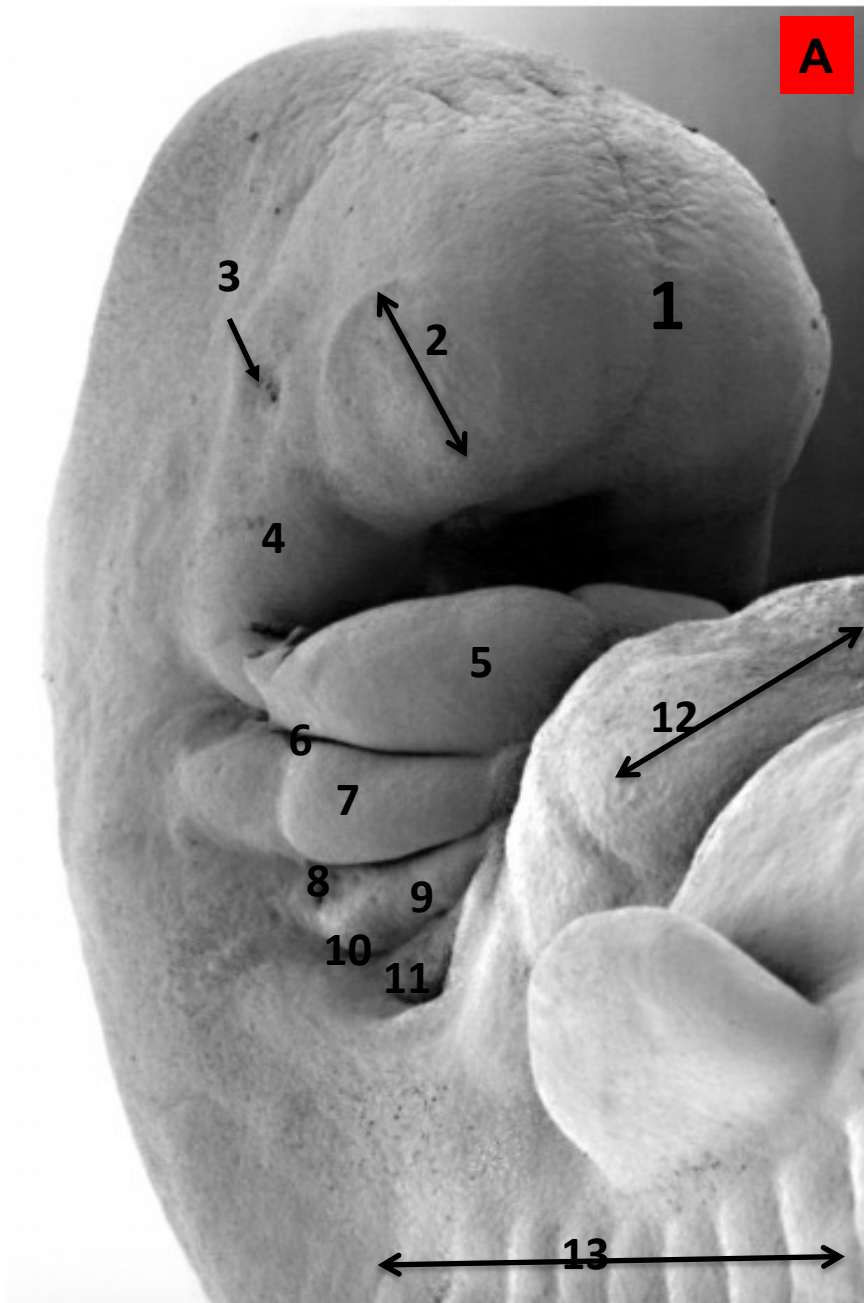
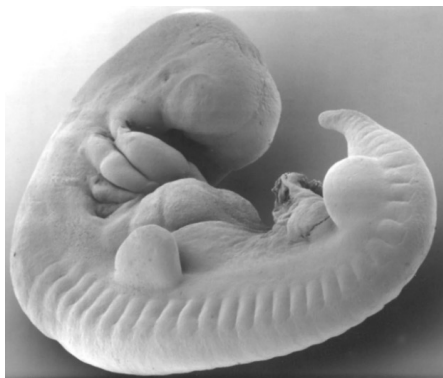
1. Identifique el periodo completo aproximado que demora el cierre del tubo neural.
2. Complete el recuadro en A identificando los puntos de cierre y la dirección del cierre
3. ¿En qué semana del período embrionario se encuentra el embrión en B? Identifique las estructuras señaladas entre 1 y 4



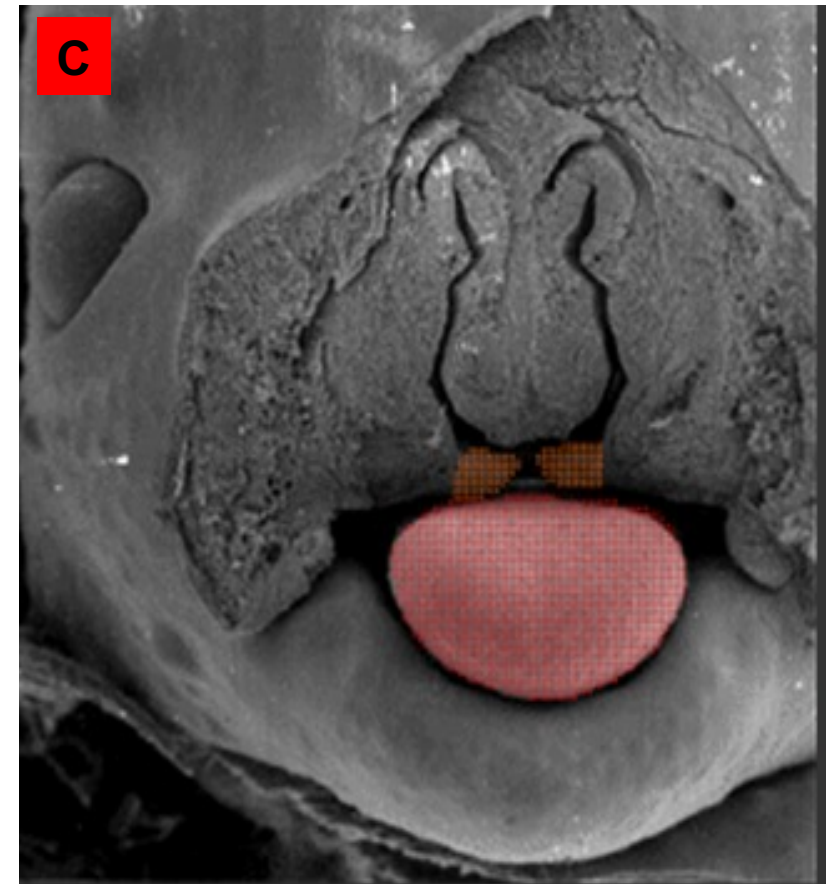
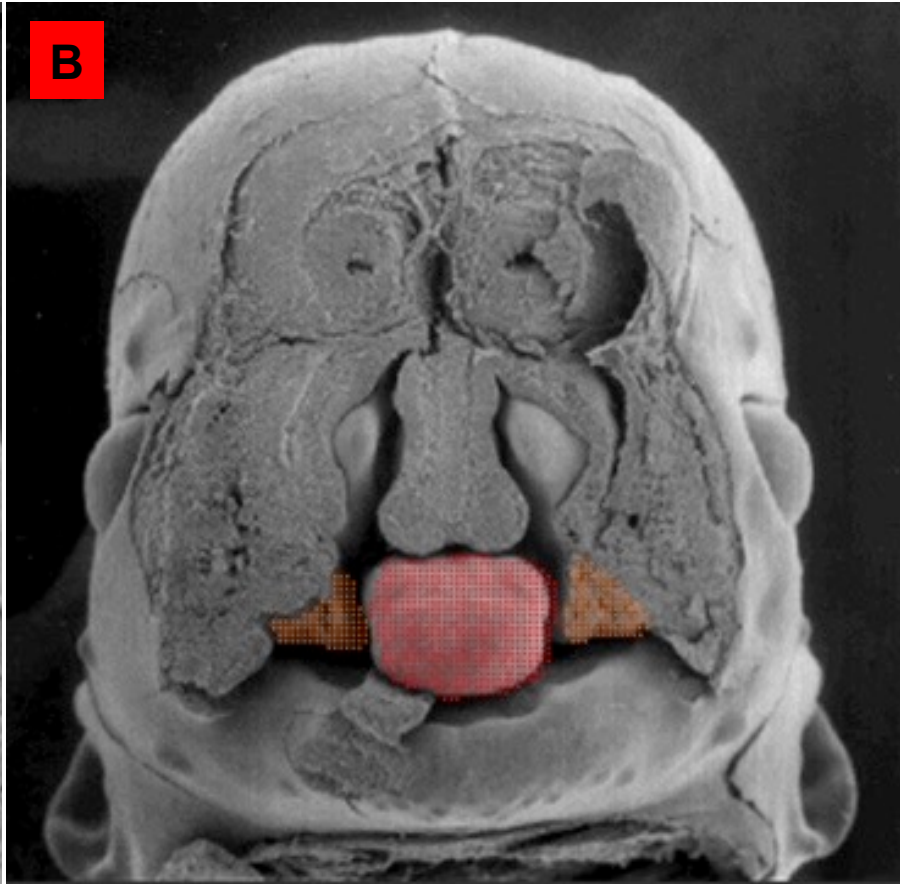
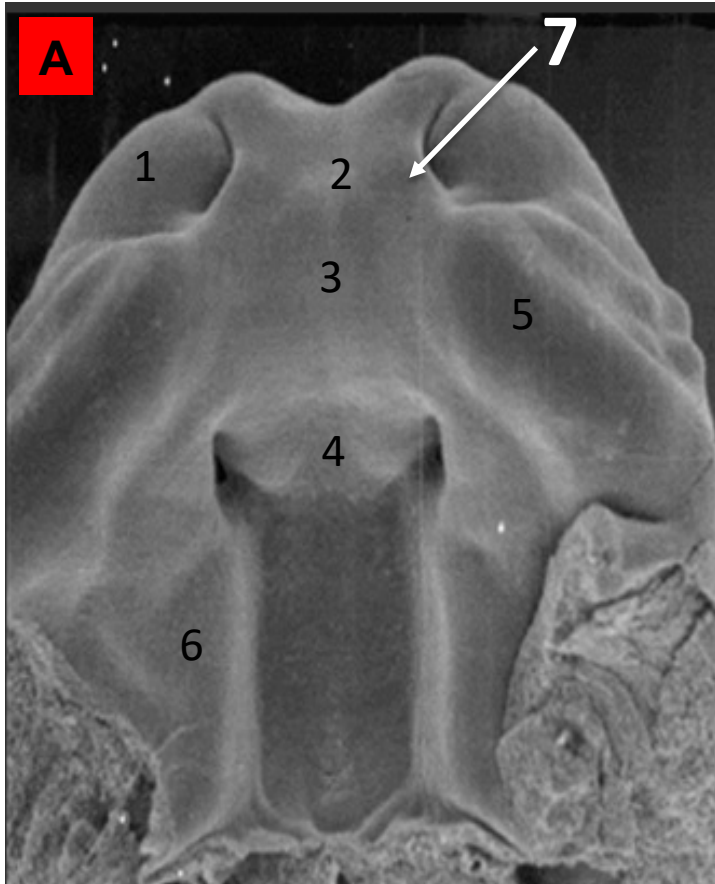
Pto. De Cierre	Localización	Forma de cierre



D#3

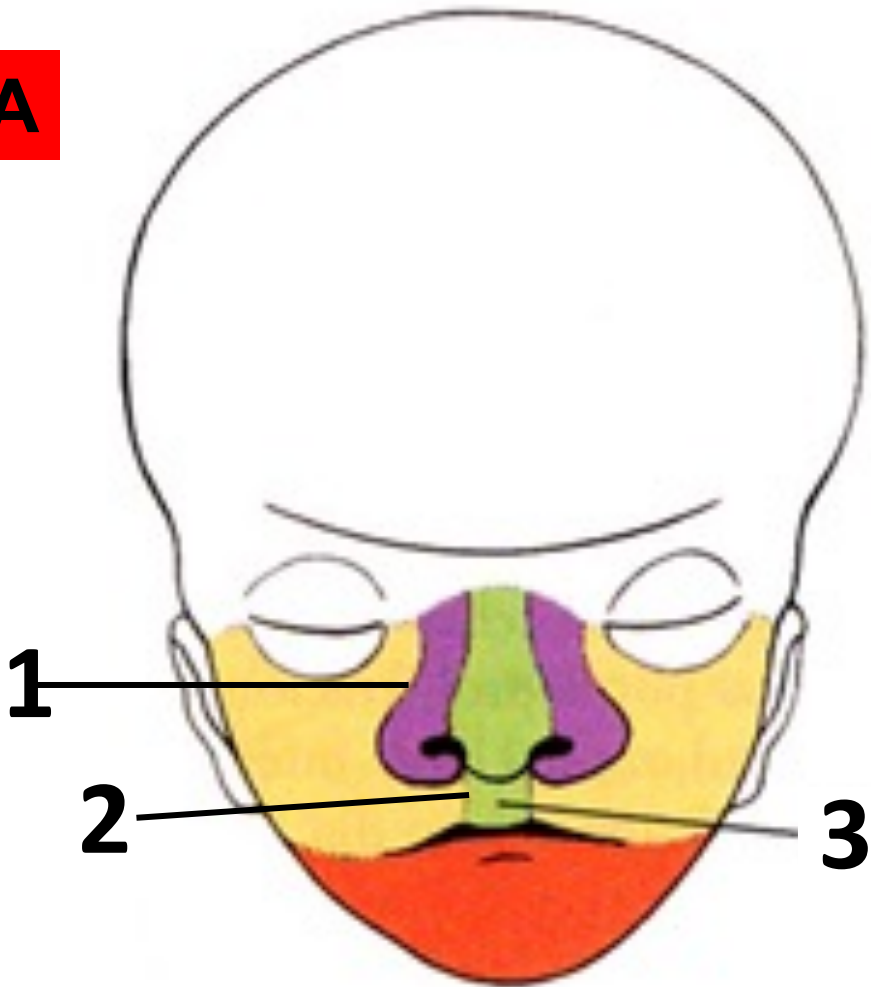


1. Identifique la edad aproximada del embrión en A e identifique las estructuras señaladas.
2. Identifique la edad aproximada del embrión en B e identifique las estructuras señaladas.



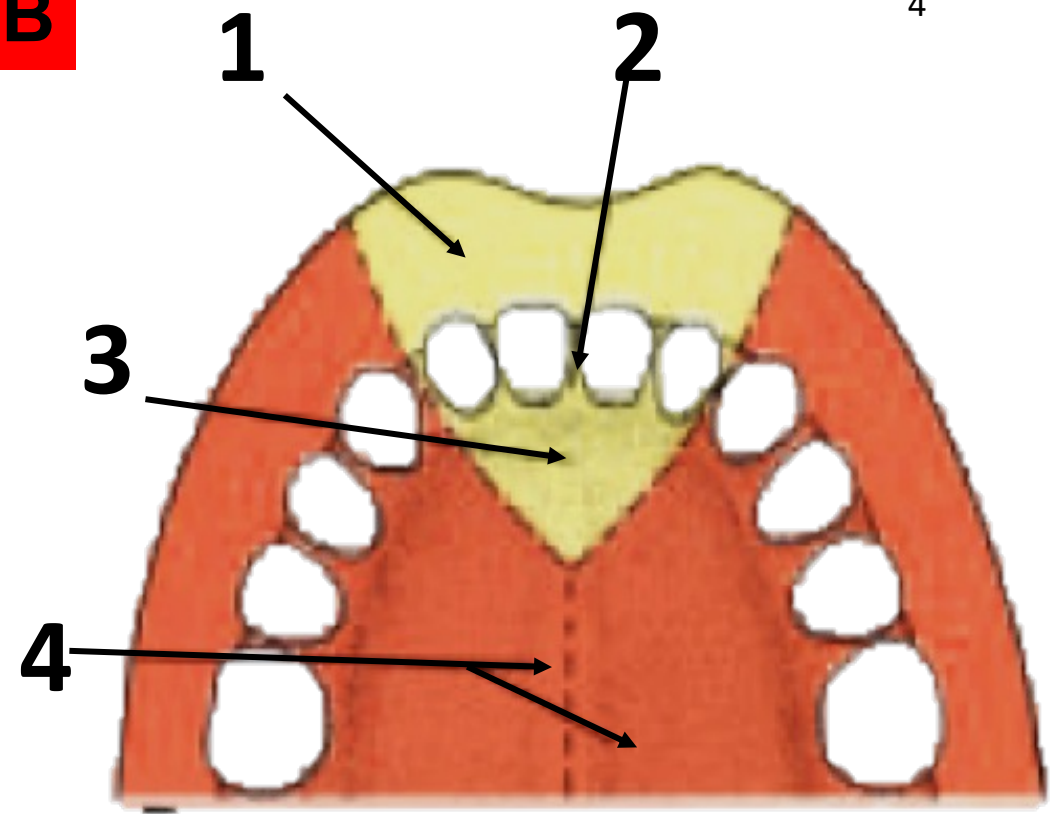
1. Identifique la edad aproximada del embrión en A e identifique las estructuras señaladas.
2. Identifique la edad aproximada del embrión en B e identifique la etapa presentadas en la formación del paladar secundario
3. Identifique la edad aproximada del embrión en C e identifique la etapa presentadas en la formación del paladar secundario.

A



10ª semana

B

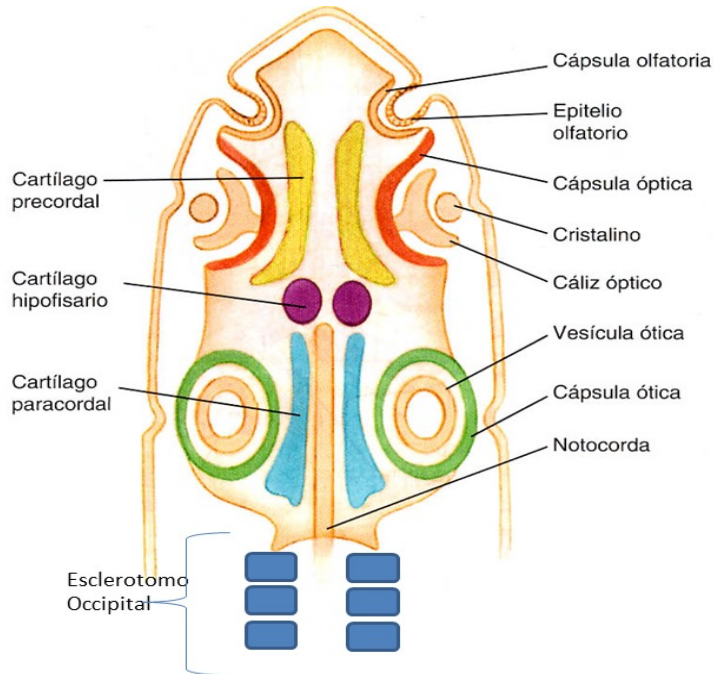


1. Identifique las estructuras señaladas en A
2. Identifique las estructuras señaladas en B.
3. Indique cómo se produce la fusión y continuidad de los diferentes procesos faciales y palatinos.

D# 6

1. Complete la tabla teniendo en cuenta las estructuras señaladas en A
2. ¿Qué etapa en el desarrollo del cráneo se muestra en B, determine la edad aproximadas .
3. Identifique las estructuras en C y clasifique el tipo de articulación en A y B

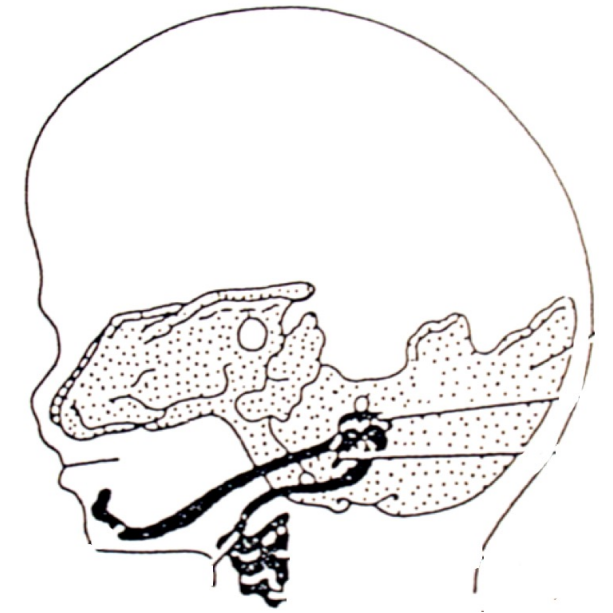
A



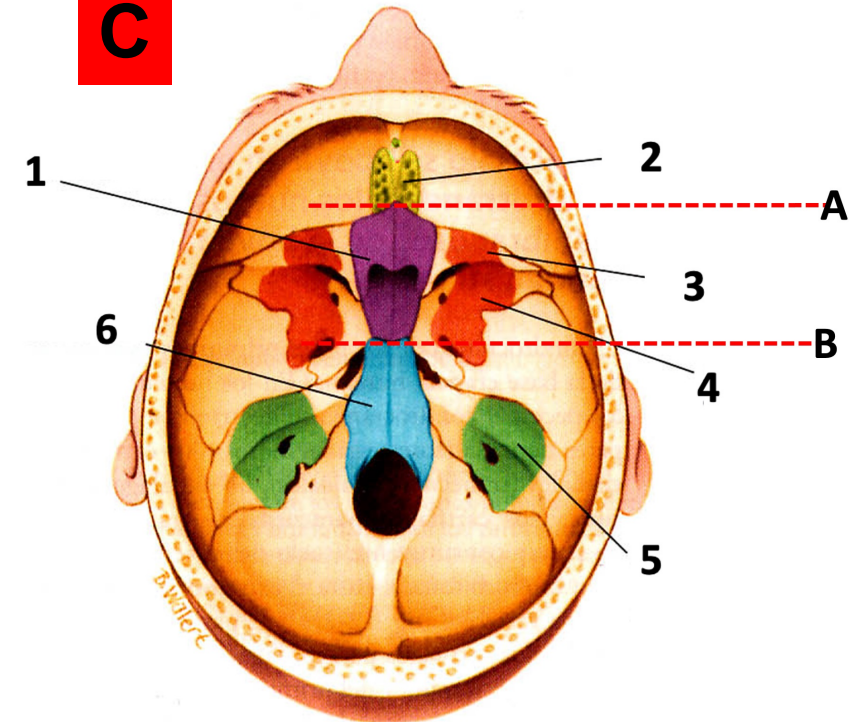
6º -7º semana de vi

ESTRUCTURA	DESTINO
Cápsula nasal	
Trabeculas cranis o Cartilago precordial	
Cartílago hipofisario	
Cápsula óptica: Ala orbitaria Ala temporal	
Capsula Otica	
Cartílago paracordales	
Esclerotomo Occipital	

B

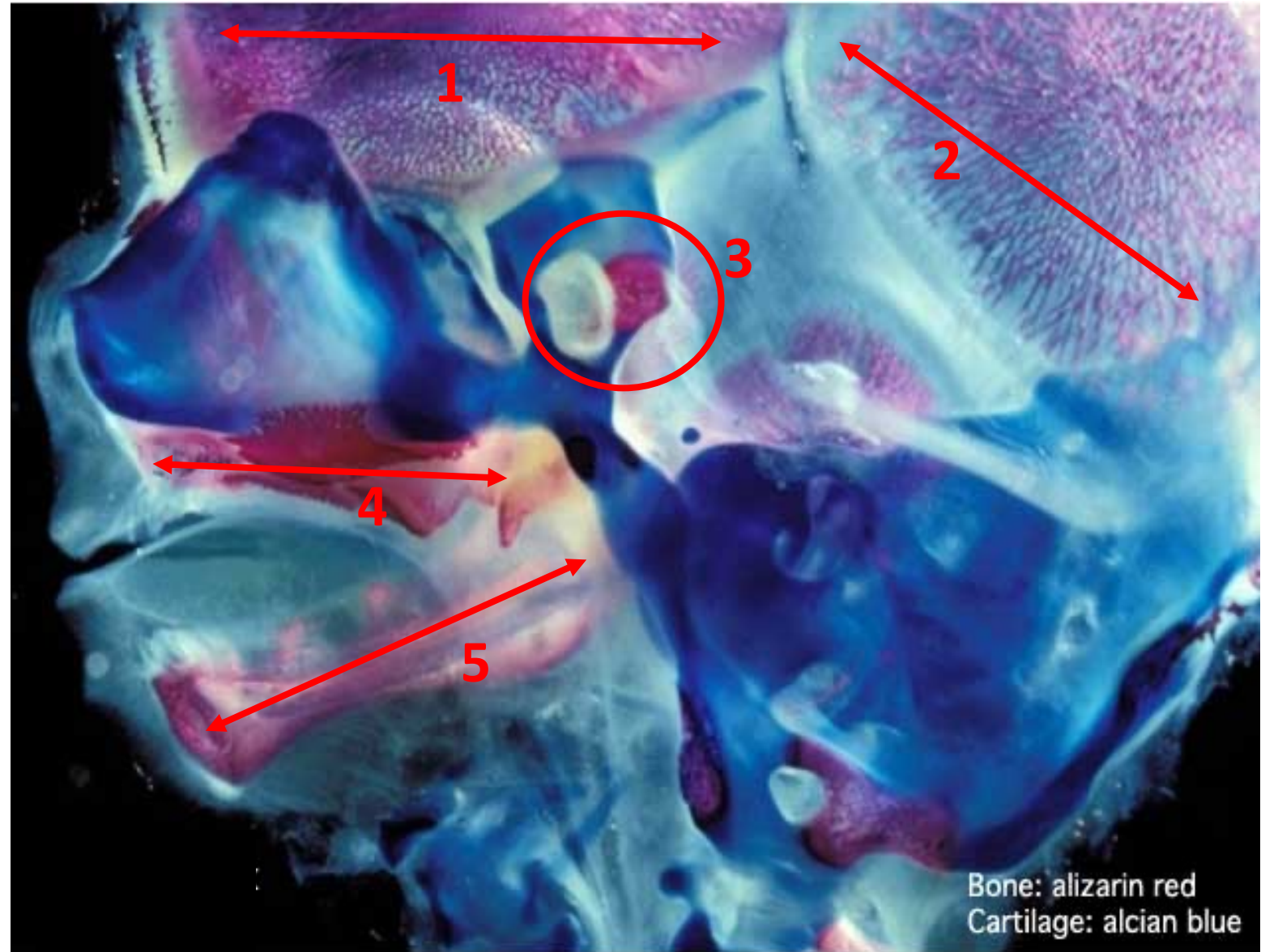
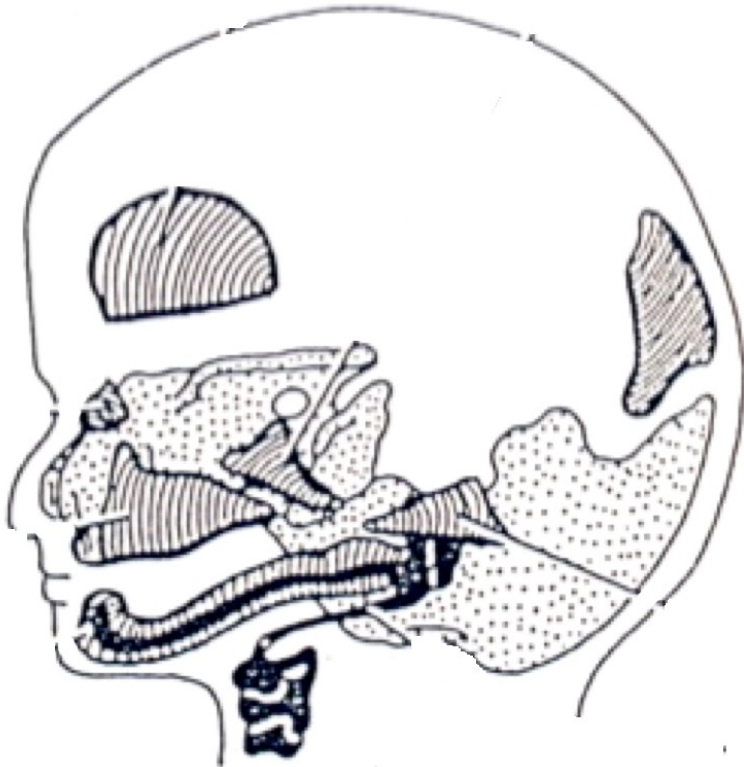


C



D# 7

1. Identifique la edad aproximada de este feto mostrado en la microfotografía que además se representa en el esquema.
2. Indique el tipo de osificación observado en los tejidos señalados desde 1 a 4 en la microfotografía.

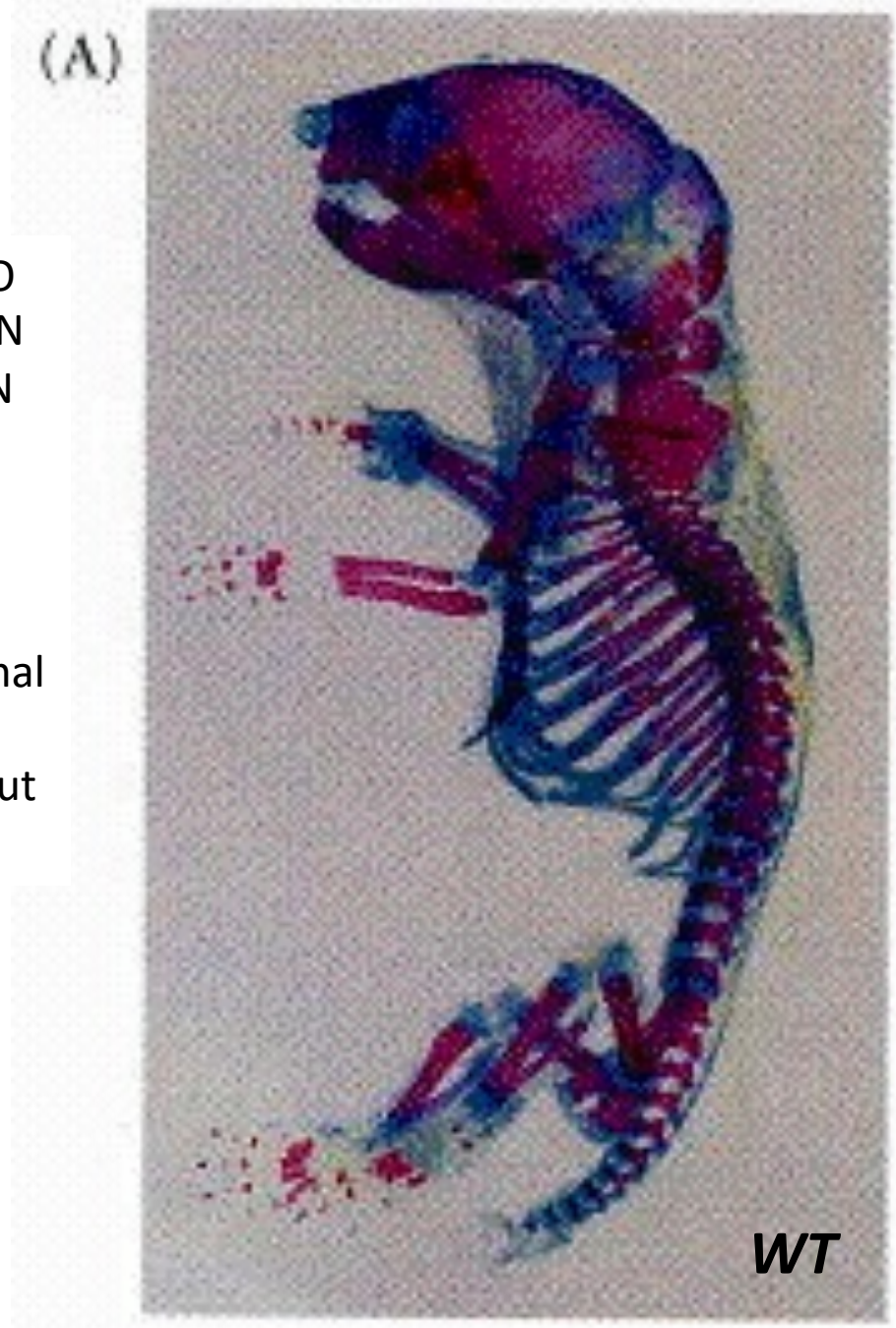


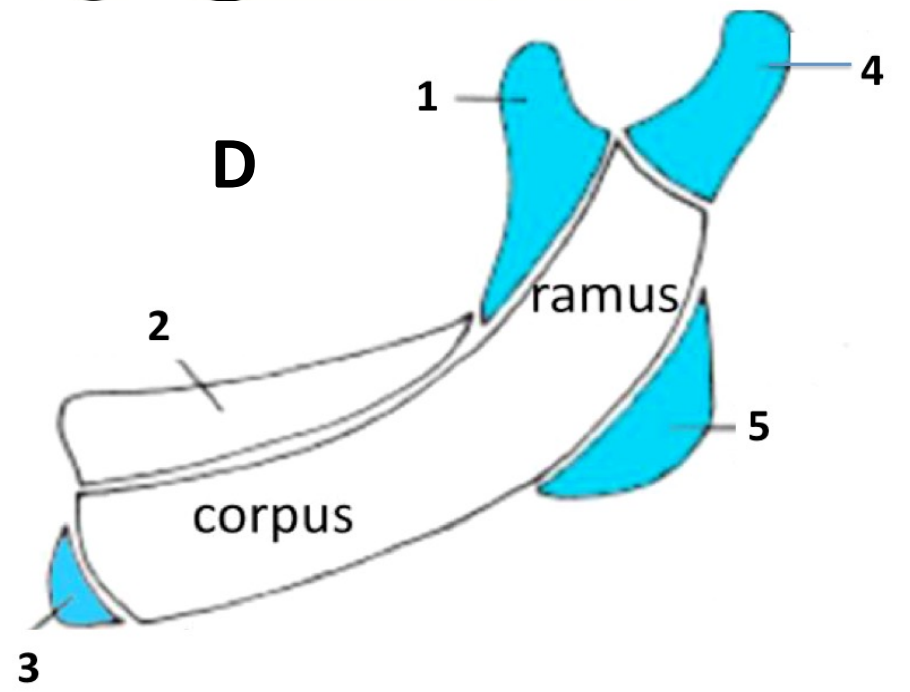
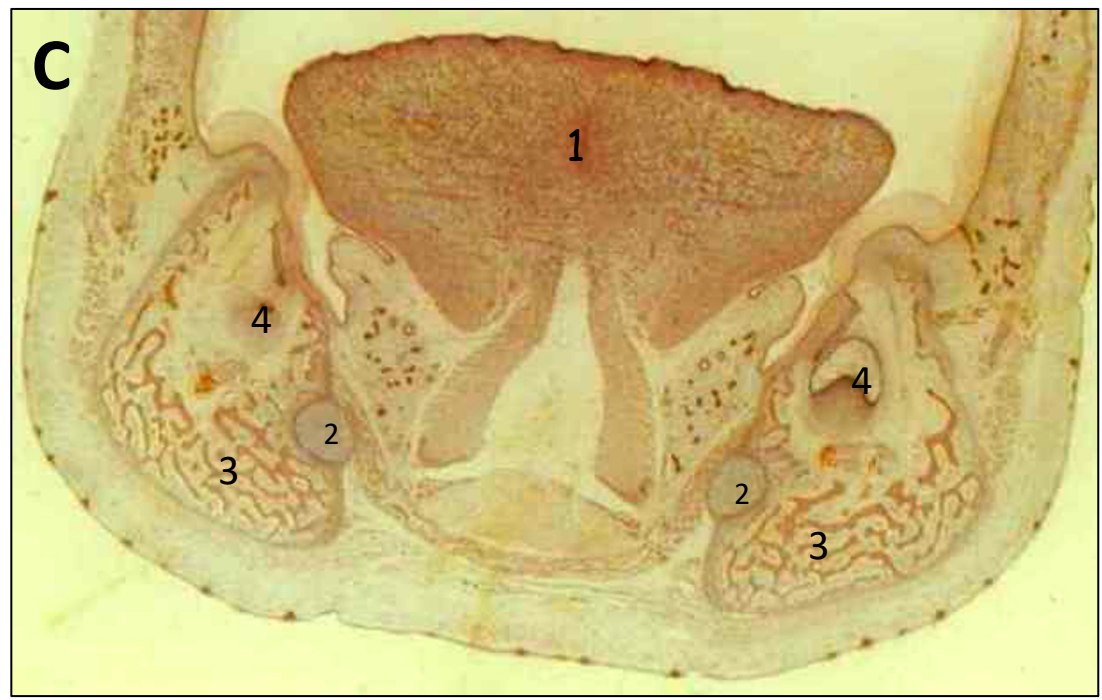
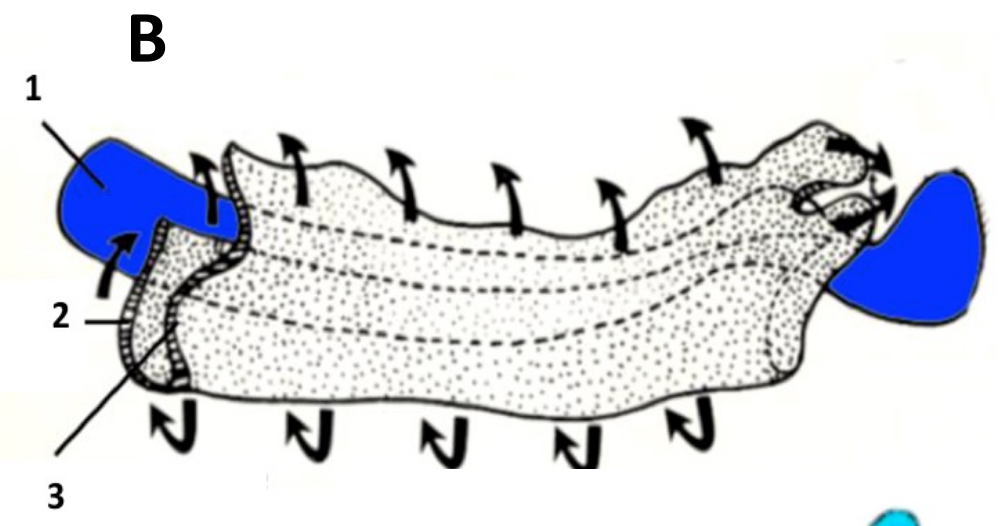
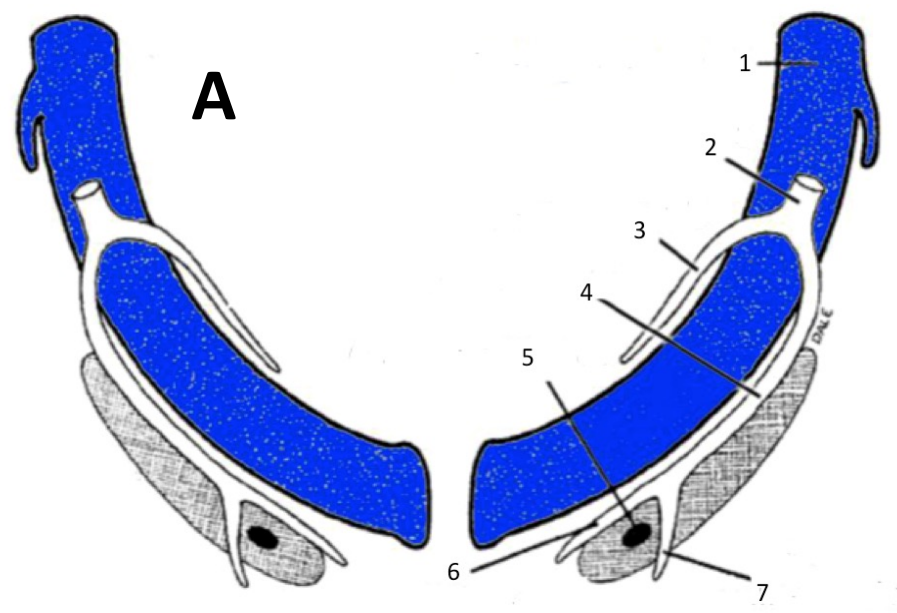
D# 8

EXPLIQUE LO OBSERVADO RESPECTO A LA EXPRESION DE RUNX2, TOMANDO EN CUENTA LOS TITULOS DE AMBAS FOTOGRAFIAS

WT: Wild type. Ratón normal

B: -/- Ratón muante Kock out para RunX2





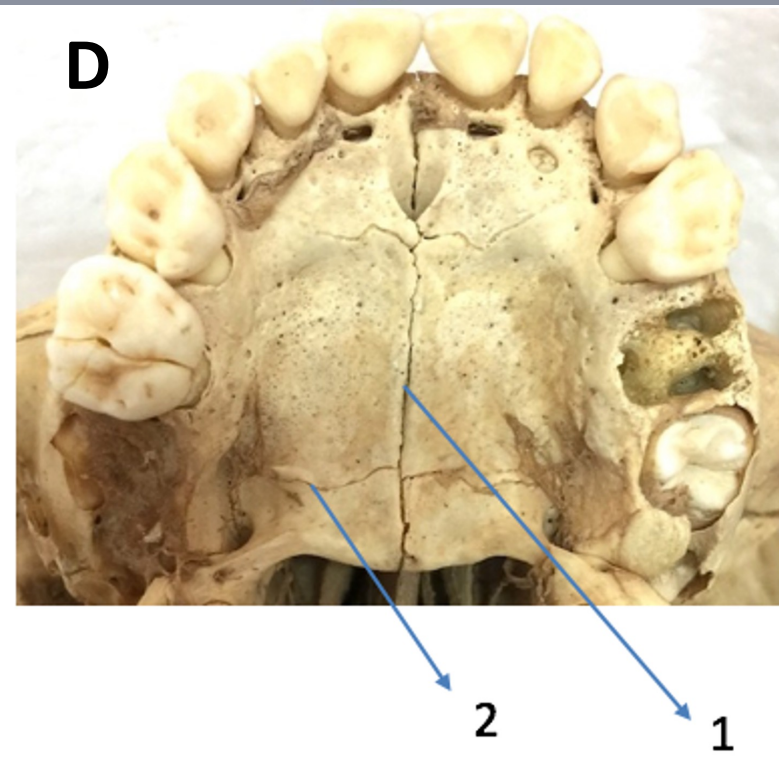
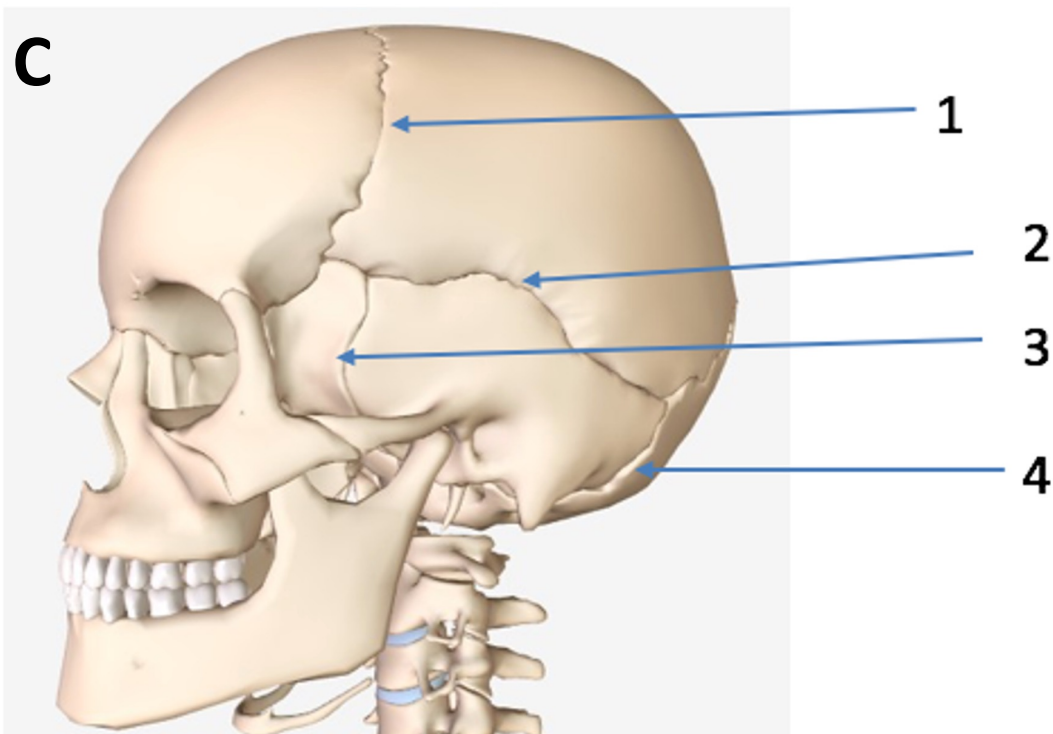
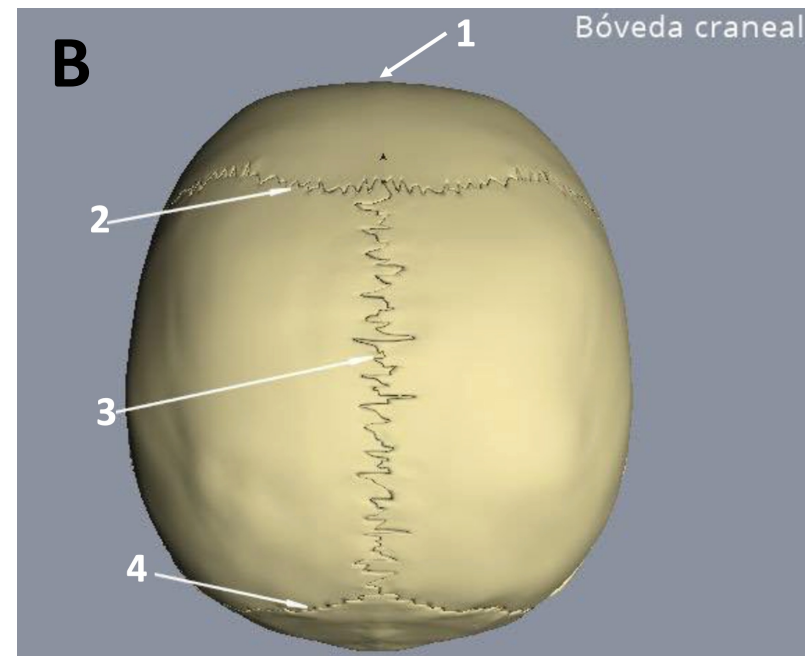
Identifique las estructuras señaladas por los números .
¿Qué tipo de osificación presenta el cuerpo mandibular, el proceso aveolar, la rama mandibular?

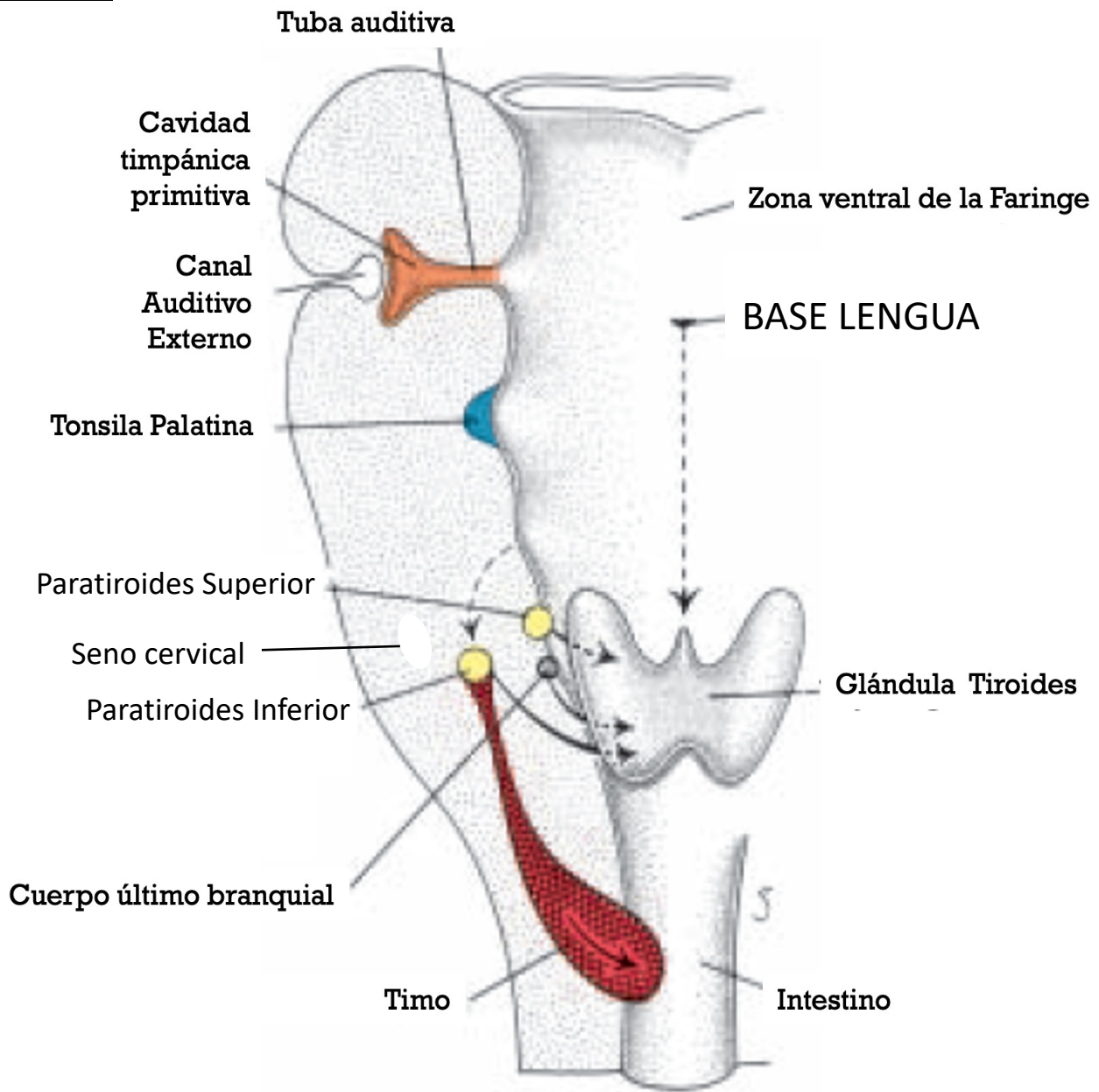
D# 10



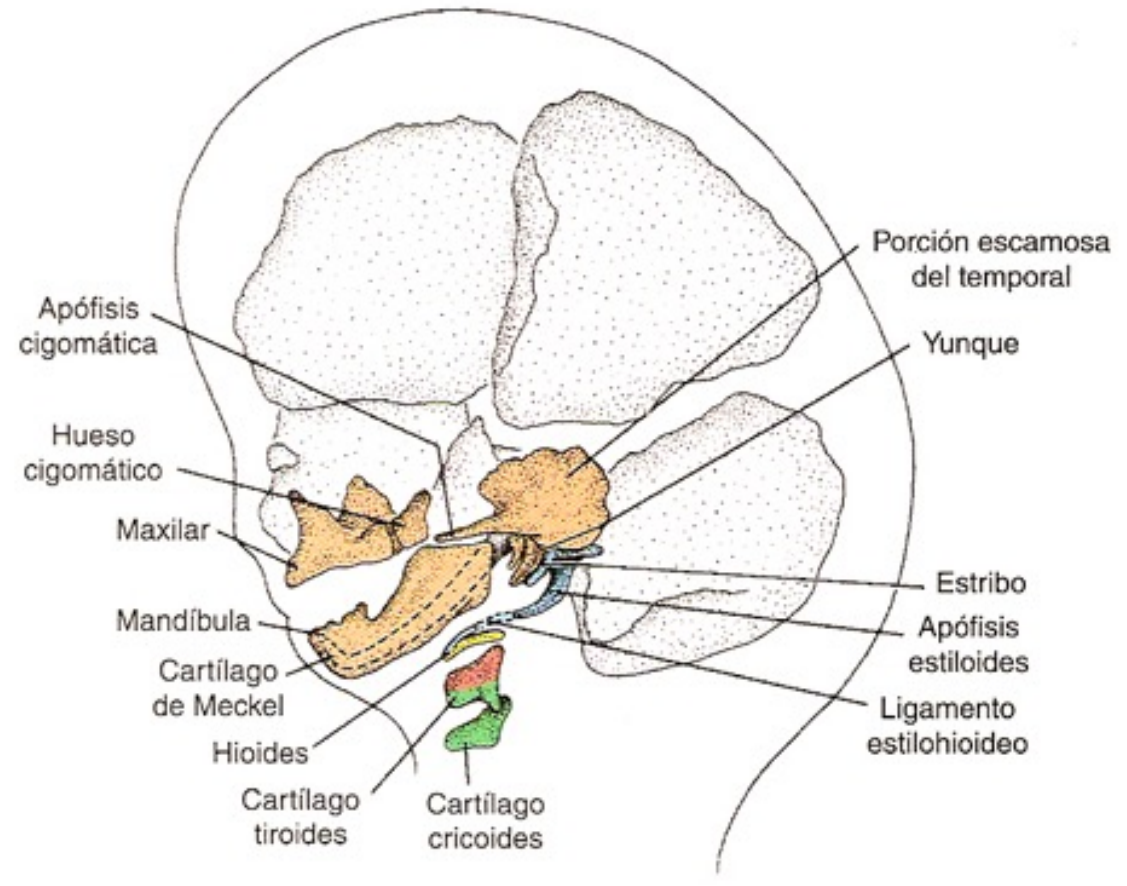
1. Identifique las suturas señaladas en cada imagen.

2. ¿Qué tipo de tejido mantiene unido estos huesos formando estas articulaciones?





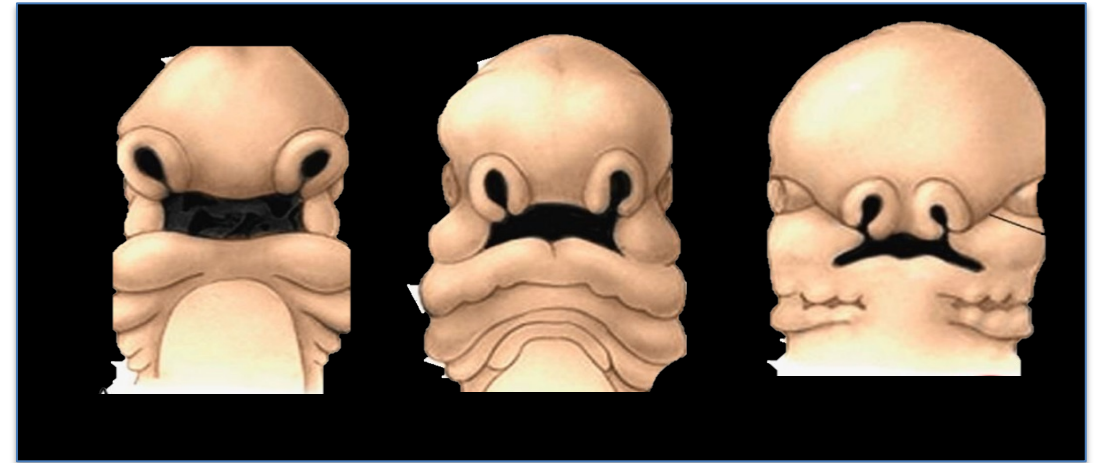
De todas estas estructuras señaladas indique su origen en el desarrollo de los arcos faríngeos





DEPARTAMENTO DE
PATOLOGÍA Y
MEDICINA ORAL

FACULTAD DE ODONTOLOGÍA
UNIVERSIDAD DE CHILE



FIN